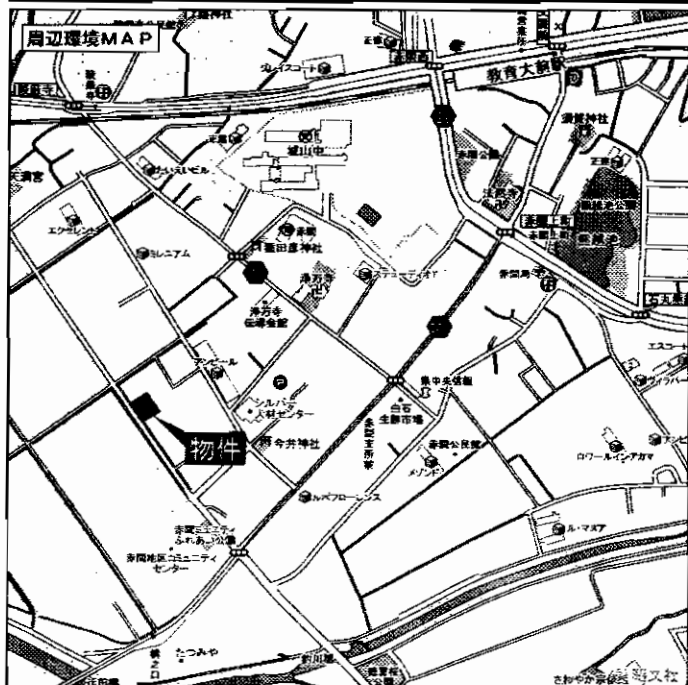


新築分譲住宅
宗像市赤間第1
5棟現場

JR鹿児島本線
「教育大前」駅徒歩12分

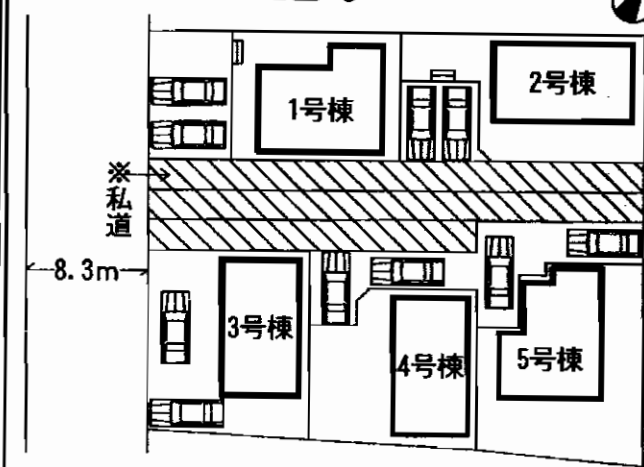


- 設備・仕様
- ノンホルム(F☆☆☆☆)
 - 1坪タイプの自動湯はり浴室(追い焚き、保温可能)
 - シャワー付き洗面化粧台
 - TVモニター付インターホン
 - 断熱性・遮音性ペアサッシ使用(居室部分)
 - 階段部分、トイレには手摺りを設置、段差を最小限に抑えたバリアフリータイプ
 - 沈下に強いベタ基礎
 - フットライト
 - 24時間換気
 - IF床下収納
 - システムキッチン
 - IHクッキングヒーター
 - トイレウォシュレット
 - 人感センサー付玄関灯
 - 防湿性能・耐震基礎パッキン工法
 - 白アリ防虫施工済(保証書付)
 - カウンターキッチン(2・4・5号棟)

- 物件概要
- 所在地/宗像市赤間2丁目6番以下未定(住居表示)
 - 土地権利/所有権
 - 都市計画/市街化区域
 - 建ぺい率/60%
 - 引渡し/2010年3月下旬予定
 - 完成/2010年3月中旬予定
 - 接道状況/1・2・3・4・5号棟→南西側8.3m公道
 - 構造/木造グラスファイバーシングル葺2階建
 - 設備/九州電力・公営水道・本下水・オール電化
 - その他/建基法22条指定地域
- ※網戸(84,000円)はオプションとなります。
※電波障害による共聴アンテナ等の引込みは買主様負担となります。
※図面と現況が相違する場合は現況優先となります。
☆他号棟平面図につきましては裏面をご覧ください

クレイドルガーデン 宗像市赤間第1

※カースペース2台可



配置図

※工事現場では、ヘルメットの着用をお願いします。
※建築中の建物内についても土足厳禁にてお願いします。

1号棟 ●土地面積/148.45㎡
●延床面積/99.22㎡
●建築確認番号/第KJH-09-02773-1号

価格 1,950万円 (税込)

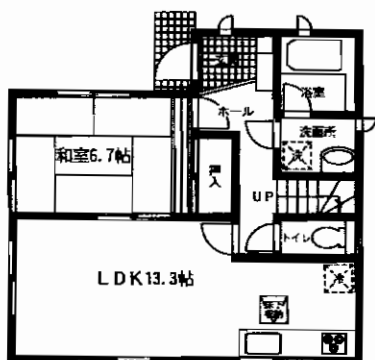
2号棟 ●土地面積/223.61㎡
●延床面積/97.20㎡
●建築確認番号/第KJH-09-02774-1号

価格 1,870万円 (税込)

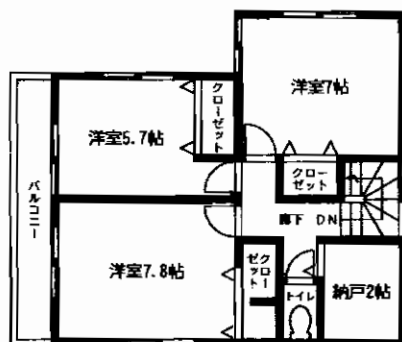


オール電化

省エネ高効率給湯器
ECOジョーズ



1F: 49.61㎡



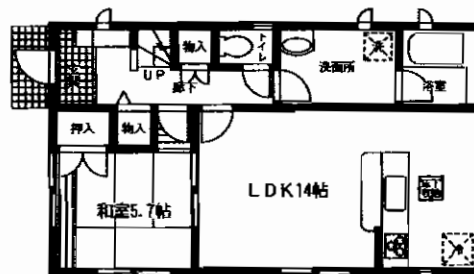
2F: 49.61㎡

4LDK

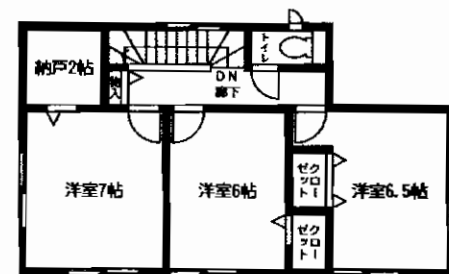


オール電化

省エネ高効率給湯器
ECOジョーズ



1F: 51.03㎡



2F: 46.17㎡

4LDK

耐久外壁工材
ダイライト

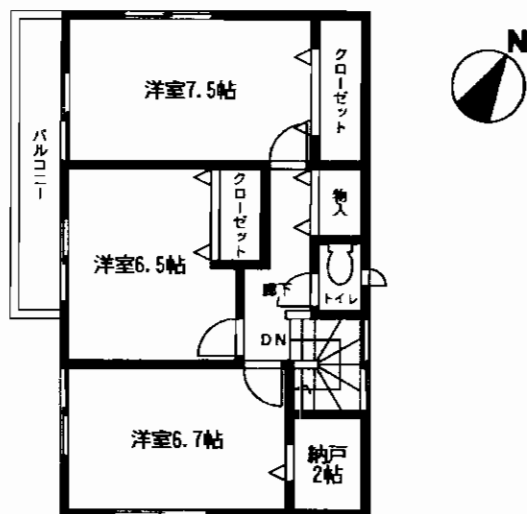
フラット35対応

宗像市赤間第1 全5棟

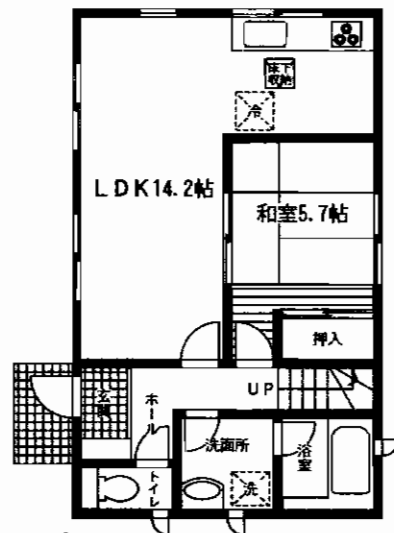
新築分譲住宅

3号棟 価格: **1,950** (税込) 万円

- 土地面積: 144.93m²
- 延床面積: 97.20m²
- 建築確認番号/第K J H-09-02775-1号



2F : 48.60m²



1F : 48.60m²

4LDK

オール電化

省エネ高効率給湯器

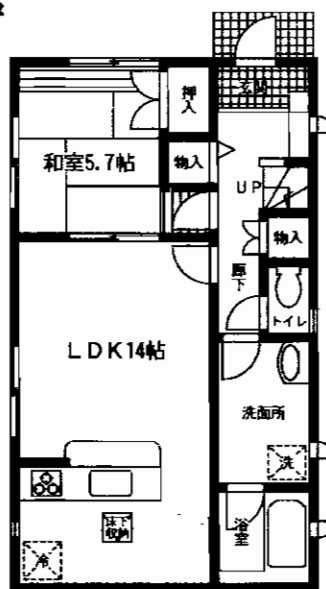


4号棟 価格: **1,870** (税込) 万円

- 土地面積: 199.95m²
- 延床面積: 97.20m²
- 建築確認番号/第K J H-09-02776-1号



2F : 46.17m²



1F : 51.03m²

4LDK

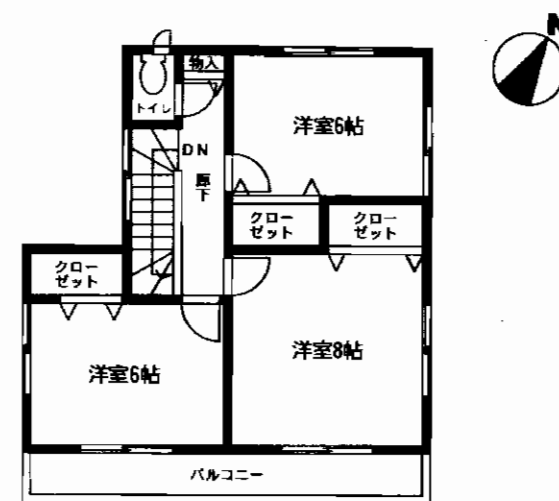
オール電化

省エネ高効率給湯器

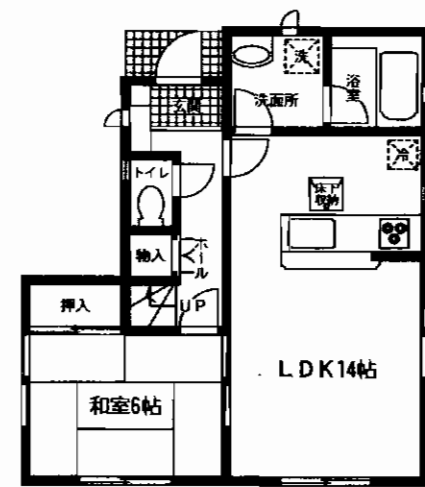


5号棟 価格: **1,980** (税込) 万円

- 土地面積: 254.99m²
- 延床面積: 93.96m²
- 建築確認番号/第K J H-09-02777-1号



2F : 45.36m²



1F : 48.60m²

4LDK

オール電化

省エネ高効率給湯器

