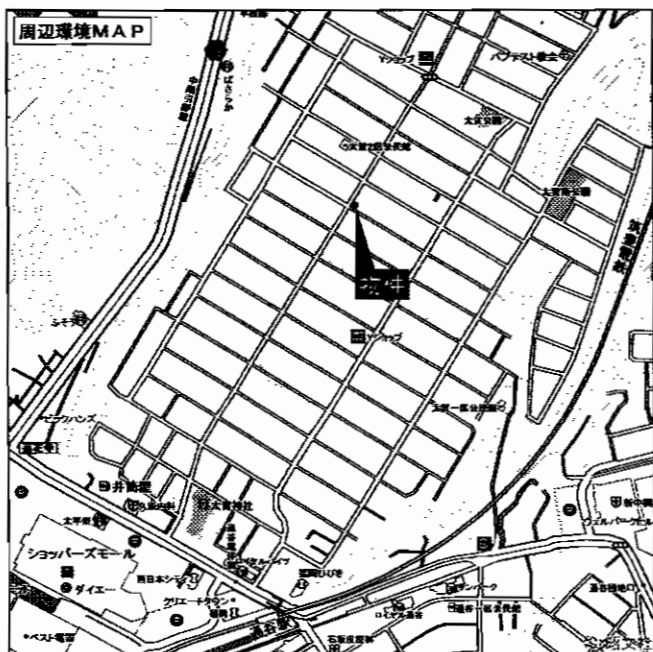


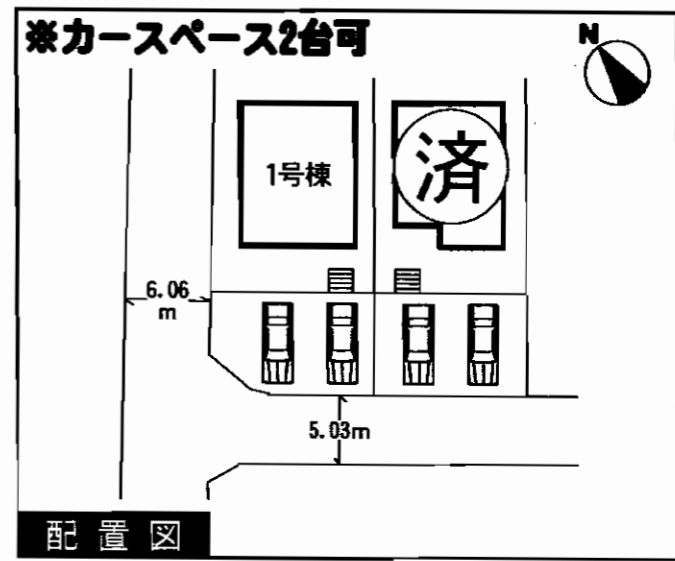
新築分譲住宅
中間市太賀第1
2棟現場

筑豊電鉄
「通谷」駅徒歩8分
西鉄バス
「犬王」停徒歩9分



- 設備・仕様
- ノンホルム(F☆☆☆☆)
 - ガスコンロ(3口)
 - 1坪タイプの自動湯はり浴室(追い焚き、保温可能)
 - シャワー付き洗面化粧台
 - TVモニター付インターホン
 - 断熱性・遮音性ペアサッシ使用(居室部分)
 - 階段部分、トイレには手摺りを設置、段差を最小限に抑えたバリアフリータイプ
 - 沈下に強いベタ基礎
 - フットライト
 - システムキッチン
 - フラット35対応
 - 浴室乾燥機付
 - トイレウォシュレット(1F・2F)
 - 人感センサー付玄関灯
 - 防湿性能・耐震基礎パッキン工法
 - 白アリ防虫施工済(保証書付)
 - 1F床下収納
 - 24時間換気

- 物件概要
- 所在地/中間市太賀3丁目13番以下未定(住居表示)
 - 土地権利/所有権
 - 都市計画/市街化区域
 - 建ぺい率/40%
 - 引渡し/即日
 - 完成/平成21年11月上旬
 - 間取りタイプ/4LDK
 - 接道状況/1・2号棟→北西側6.06m公道・南西側5.03m公道
 - 構造/木造グラスファイバーシングル葺2階建
 - 設備/九州電力・公営水道・本下水・都市ガス
 - その他/建基法22条指定区域
 - ※網戸(84,000円)はオプションとなります。
 - ※電波障害による共聴アンテナ等の引込みは買主様負担となります。
 - ※図面と現況が相違する場合は現況優先となります。



※工事現場では、ヘルメットの着用をお願いします。
※建築中の建物内についても土足厳禁にてお願いします。

1号棟 ●土地面積/165.34㎡ ●延床面積/97.59㎡ ●建築確認番号/第KH-09-01619-1号 価格 **1,800**万円 (税込)

残り1棟!! 省エネ高効率給湯器 ECOジョーズ

1F : 51.63㎡
4LDK
2F : 45.96㎡

2号棟 ●土地面積/165.32㎡ ●延床面積/95.58㎡ ●建築確認番号/第KH-09-01620-1号 価格 **1,780**万円 (税込)

4LDK 省エネ高効率給湯器 ECOジョーズ

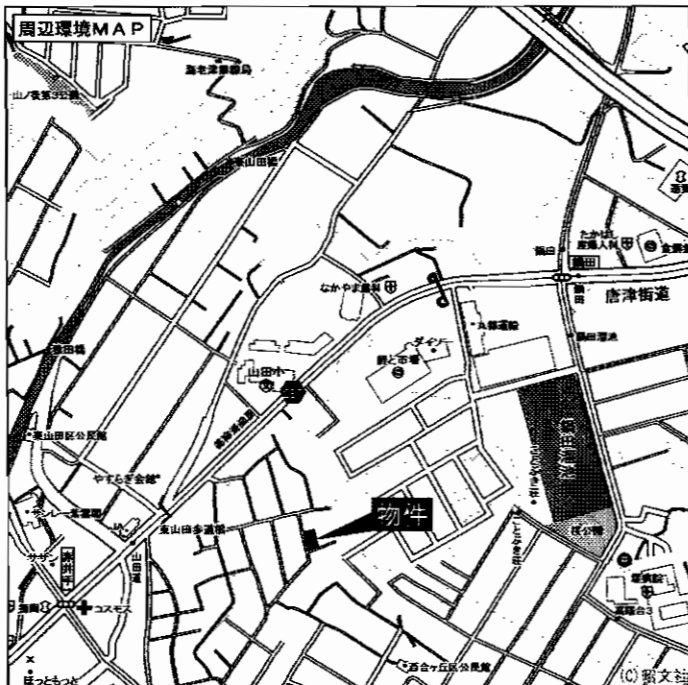
1F : 50.22㎡
4LDK
2F : 45.36㎡

耐外壁面材
ダイライト
フラット35対応

新築分譲住宅
岡垣町百合ヶ丘第1
2棟現場

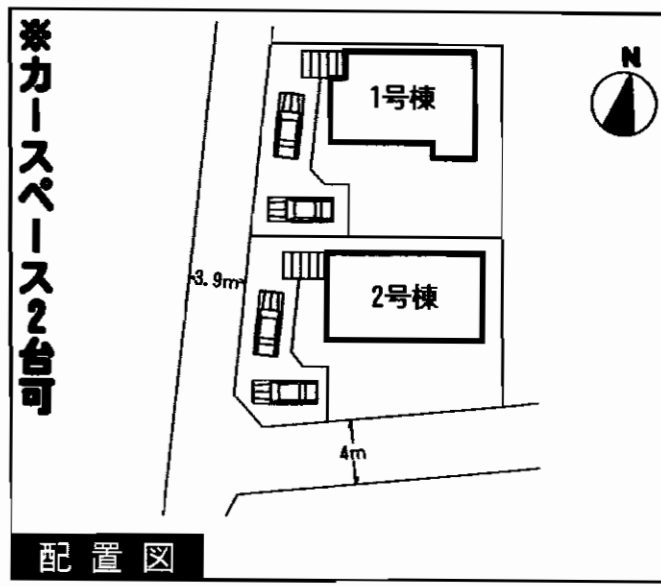
JR鹿兒島本線
「海老津」駅バス5分
徒歩11分
西鉄バス
「山田道」停徒歩4分

耐力外壁面材
ダイライト
 ● 地震発生時、地震動による壁面の変位を抑制し、構造体と一体化して地震力を分散させる。
 ● 耐火性能が高く、火災発生時の延焼防止に効果的。
 ● 断熱性能が高く、夏は涼しく、冬は暖かい。
 ● 施工が容易で、工期短縮が可能。
 ● 劣化防止効果が高く、長寿命化に貢献。
フラット35対応



- 設備・仕様
- ノンホルム(F☆☆☆☆)
 - IHクッキングヒーター
 - 1坪タイプの自動湯はり浴室(追い焚き、保温可能)
 - シャワー付き洗面化粧台
 - TVモニター付インターホン
 - 断熱性・遮音性ペアサッシ使用(居室部分)
 - 階段部分、トイレには手摺りを設置、段差を最小限に抑えたバリアフリータイプ
 - 沈下に強いベタ基礎
 - フットライト
 - システムキッチン
 - フラット35対応
 - 浴室乾燥機付
 - トイレウォシュレット(1F・2F)
 - 人感センサー付玄関灯
 - 防湿性能・耐震基礎パッキン工法
 - 防湿性能・耐震基礎パッキン工法
 - 白アリ防虫施工済(保証書付)
 - カウンターキッチン

- 物件概要
- 所在地/岡垣町百合ヶ丘1丁目11番以下未定(住居表示)
 - 土地権利/所有権
 - 都市計画/非線引都市計画区域
 - 建ぺい率/60%
 - 引渡し/2010年2月上旬予定
 - 完成/2010年1月下旬予定
 - 接道状況/1号棟→西側3.9m公道
2号棟→西側3.9m公道・南側4m公道
 - 構造/木造グラスファイバーシングル葺2階建
 - 設備/九州電力・公営水道・本下水・オール電化
 - その他/高度地区無・建基法22条指定区域
 - ※納戸(84,000円)はオプションとなります。
 - ※電波障害による共聴アンテナ等の引込みは買主様負担となります。
 - ※図面と現況が相違する場合は現況優先となります。



※工事現場では、ヘルメットの着用をお願いします。
※建築中の建物内についても土足厳禁にてお願いします。

1号棟

- 土地面積/167.35㎡
- 延床面積/98.82㎡
- 建築確認番号/第KJH-09-02434-1号

価格**1,800**万円(税込)

1F: 49.41㎡

2F: 49.41㎡

オール電化

4LDK

2号棟

- 土地面積/167.39㎡
- 延床面積/102.06㎡
- 建築確認番号/第KJH-09-02435-1号

価格**1,850**万円(税込)

1F: 51.03㎡

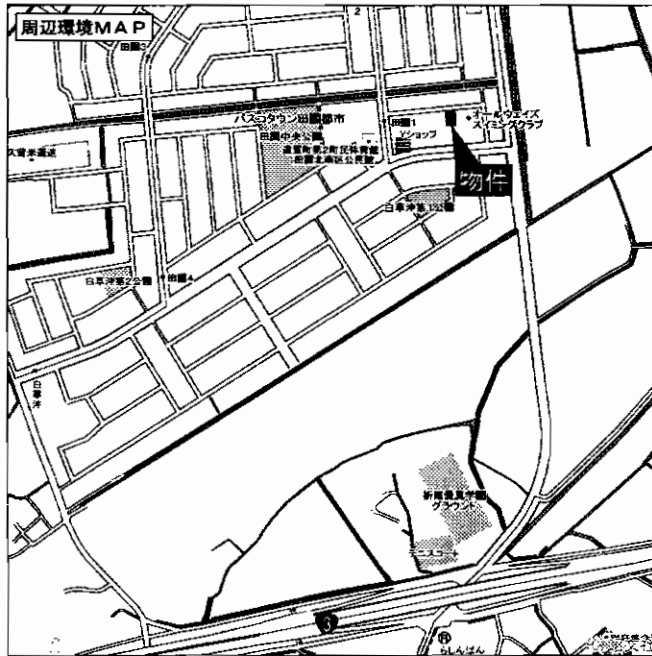
2F: 51.03㎡

オール電化

4LDK

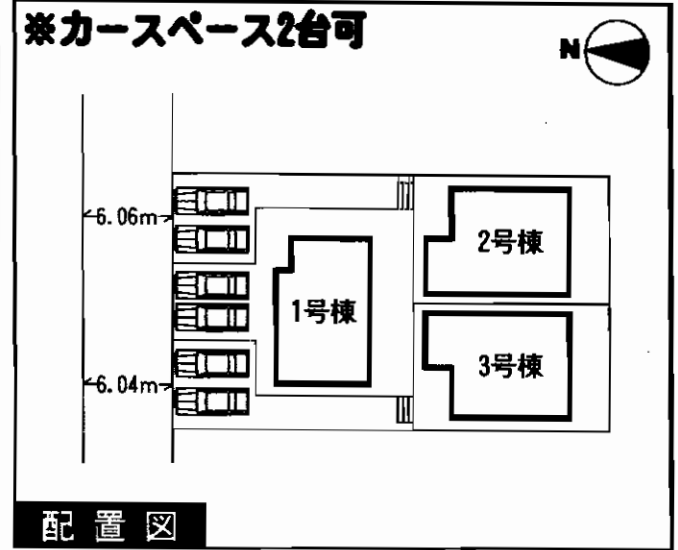
新築分譲住宅
遠賀町田園第一
3棟現場

JR鹿児島本線
「遠賀川」駅バス20分
遠賀町コミュニティバス1停
徒歩3分



- 設備・仕様
- ノンホルム (F☆☆☆☆)
 - ガスコンロ (3口)
 - 1坪タイプの自動湯はり浴室 (追い焚き、保温可能)
 - シャワー付き洗面化粧台
 - T.Vモニター付インターホン
 - 断熱性・遮音性ペアサッシ使用 (居室部分)
 - 階段部分、トイレには手摺りを設置、段差を最小限に抑えたバリアフリータイプ
 - 沈下に強いベタ基礎
 - フットライト
 - システムキッチン
 - フラット35対応
 - 浴室乾燥機付
 - トイレウォシュレット (1F・2F)
 - 人感センサー付玄関灯
 - 防湿性能・耐震基礎パッキン工法
 - 白アリ防虫施工済 (保証書付)
 - カウンターキッチン

- 物件概要
- 所在地/遠賀町田園2丁目1番以下未定 (住居表示)
 - 土地権利/所有権
 - 都市計画/市街化区域
 - 建ぺい率/60%
 - 引渡し/平成22年1月上旬予定
 - 完成/平成22年1月上旬予定
 - 接道状況/1・2・3号棟→北側6.04m公道
 - 構造/木造グラスファイバーシングル葺2階建
 - 設備/九州電力・公営水道・本下水・集中プロパンガス
 - その他/建基法22条指定区域
- 地目/宅地
●用途地域/第1種住居地域
●容積率/200%
●現況/建築中
- ※網戸 (84,000円) はオプションとなります。
※電波障害による共聴アンテナ等の引込みは買主様負担となります。
※図面と現況が相違する場合は現況優先となります。
☆他号棟平面図につきましては裏面をご覧ください

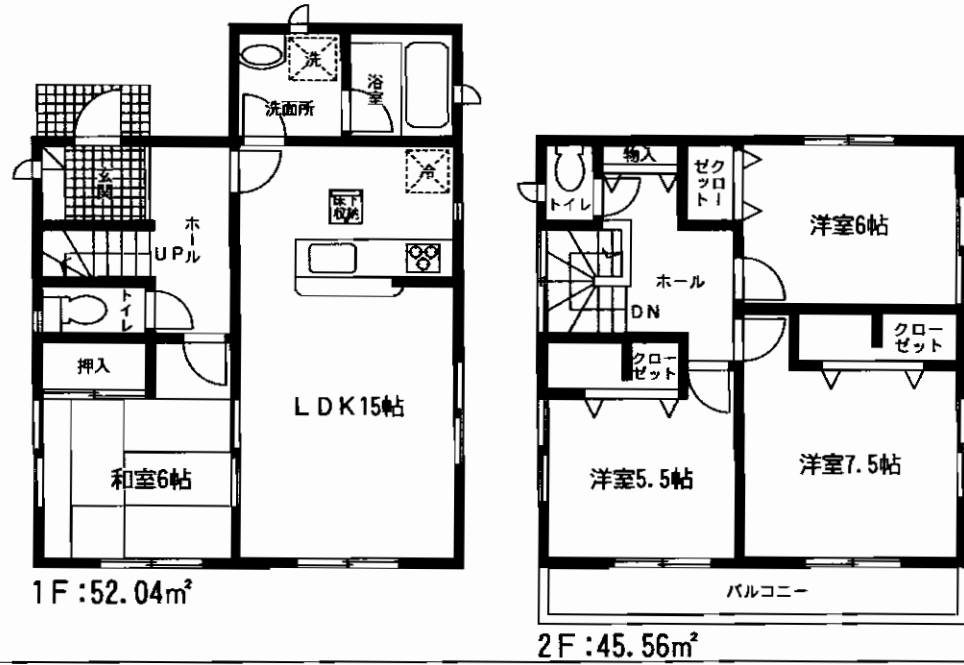


※工事現場では、ヘルメットの着用をお願いします。
※建築中の建物内についても土足厳禁にてお願いします。

3号棟 ●土地面積/162.67㎡ ●延床面積/97.60㎡
●建築確認番号/第KJH-09-01991-1号

価格 **1,490** (税込) 万円

省エネ高効率給湯器
ecoジョーズ



値下げしました!!



4LDK

耐力外壁面材
ダイライト

- 高層・高層
地震・台風対策
- 耐火・耐火
火災に強く、耐火性能を向上
- 高断熱
断熱材の力を最大
- 住人の健康
シックハウス・アレルギー対策

フラット35対応

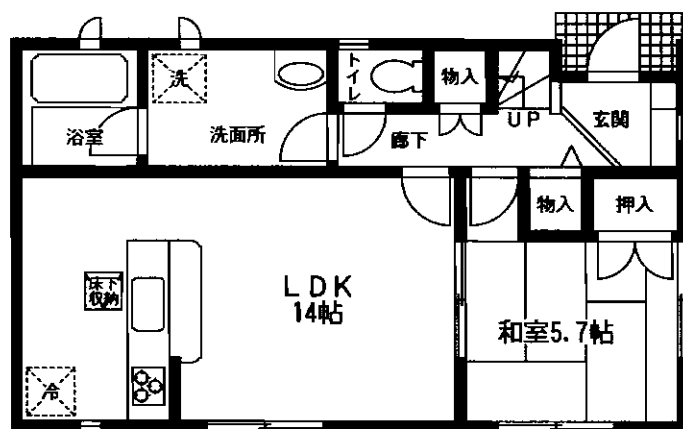
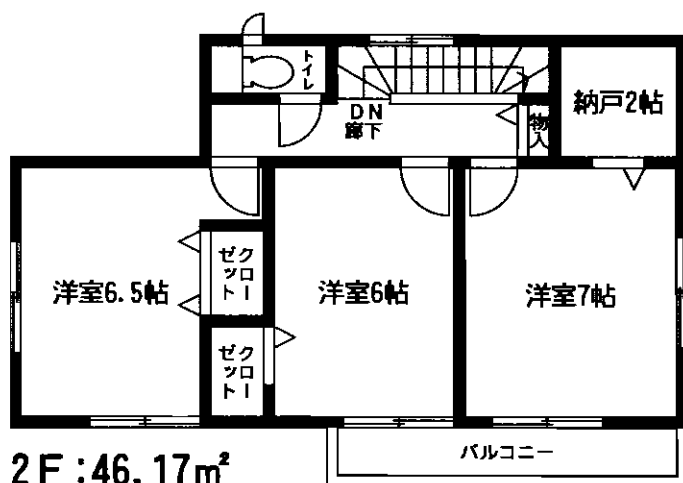
遠賀町田園第一 全3棟

新築分譲住宅

1号棟

価格: **1,590** (税込) 万円

- 土地面積: 157.71m²
- 延床面積: 96.39m²
- 建築確認番号/第K J H-09-01989-1号



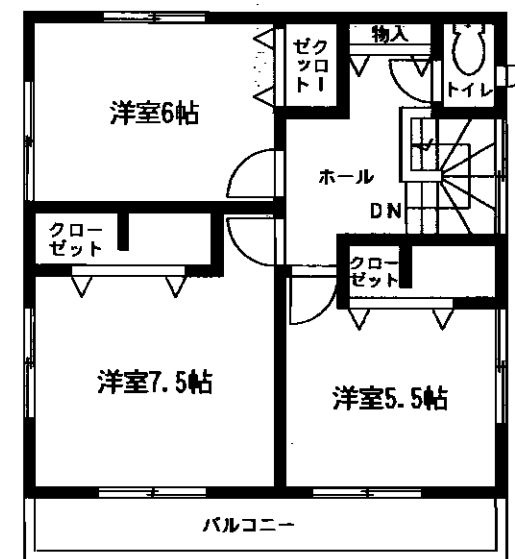
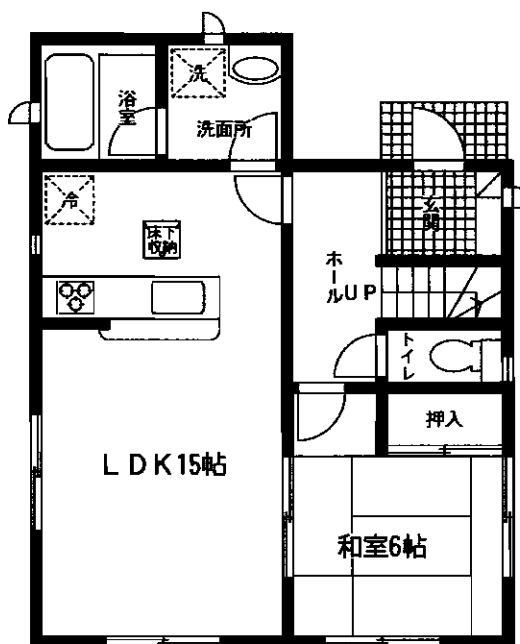
値下げしました!!

4LDK

2号棟

価格: **1,490** (税込) 万円

- 土地面積: 162.63m²
- 延床面積: 97.60m²
- 建築確認番号/第K J H-09-01990-1号



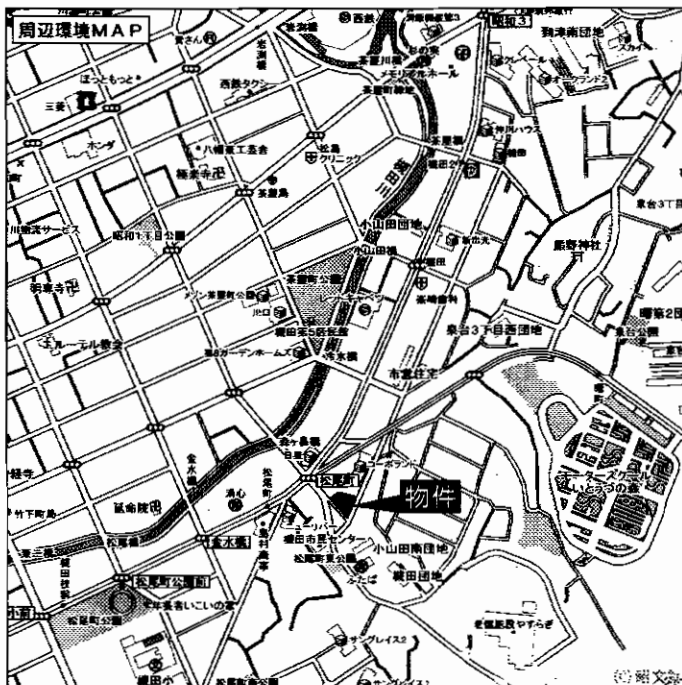
値下げしました!!

4LDK

クレイドルガーデン 八幡東区槻田第1

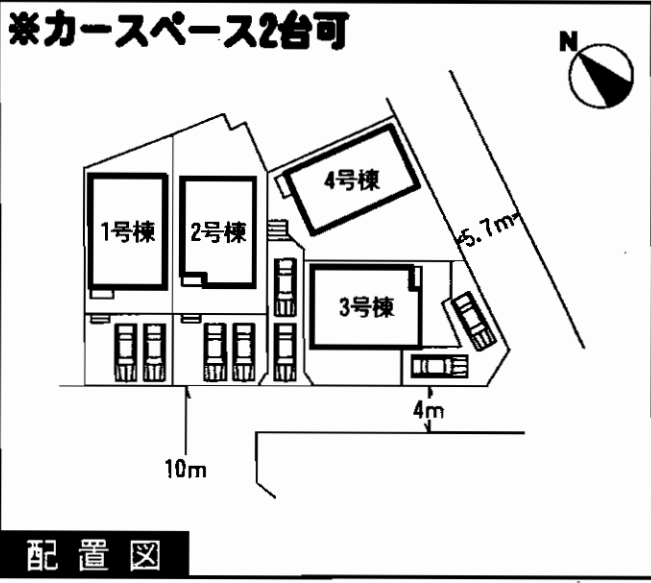
新築分譲住宅
八幡東区槻田第1
4棟現場

JR日豊本線
「南小倉」駅バス11分
西鉄バス
「松尾町」停徒歩1分



- 設備・仕様
- ノンホルム(F☆☆☆☆)
 - ガスコンロ(3口)
 - 1坪タイプの自動湯はり浴室(追い焚き、保温可能)
 - シャワー付き洗面化粧台
 - TVモニター付インターホン
 - 断熱性・遮音性ペアサッシ使用(居室部分)
 - 階段部分、トイレには手摺りを設置、段差を最小限に抑えたバリアフリータイプ
 - 沈下に強いベタ基礎
 - フットライト
 - 24時間換気
 - 1F床下収納
 - システムキッチン
 - 浴室乾燥機付
 - トイレウォシュレット(1F・2F)
 - 人感センサー付玄関灯
 - 防湿性能・耐震基礎パッキン工法
 - 防白アリ防虫施工済(保証書付)
 - カウンターキッチン(1・3・4号棟)

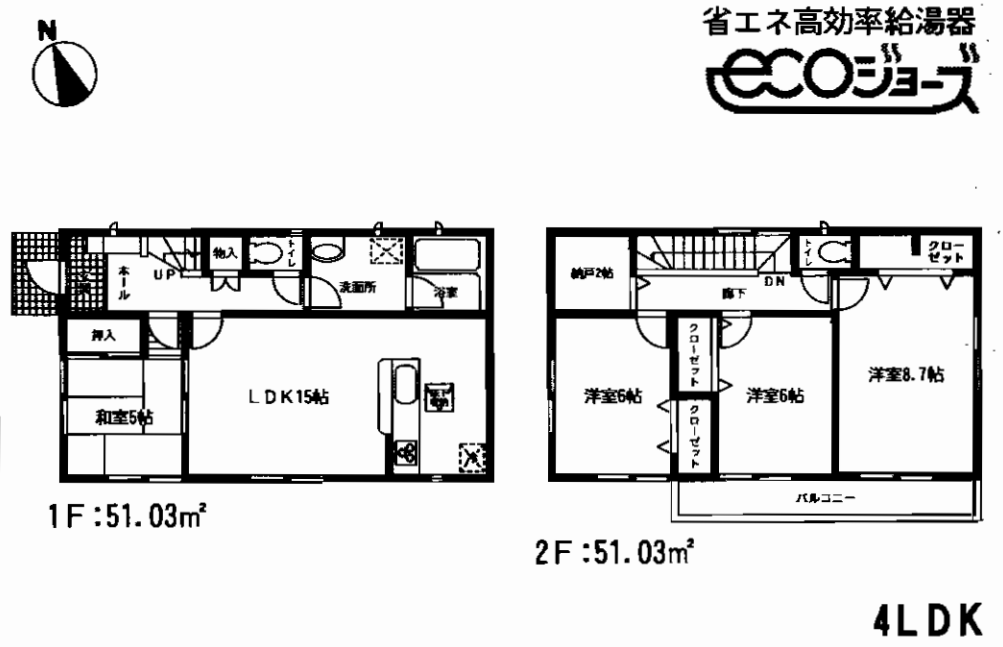
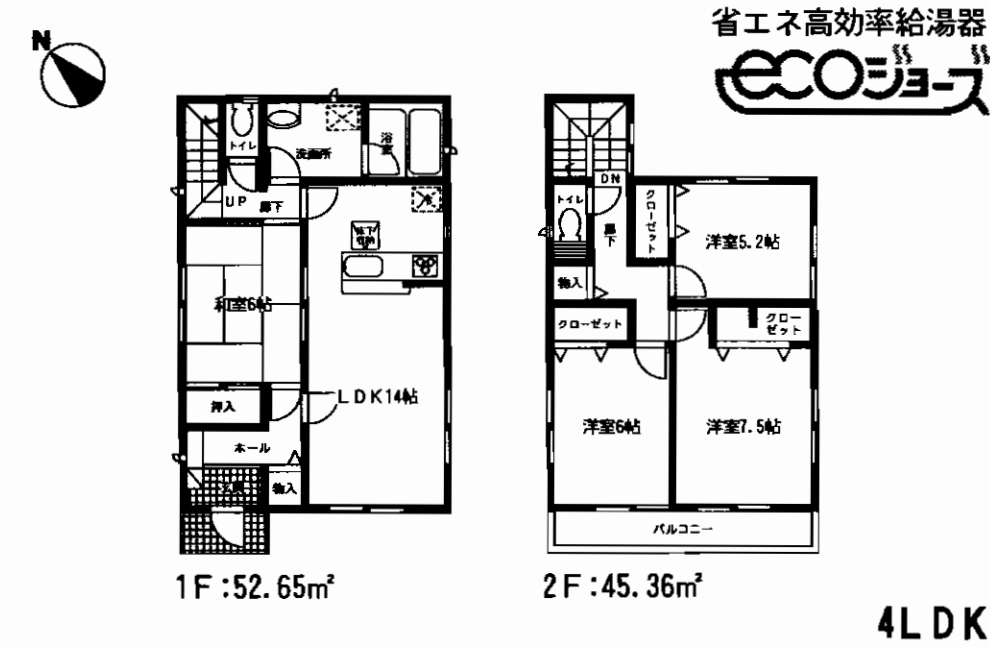
- 物件概要
- 所在地/北九州市八幡東区槻田1丁目3番以下未定(住居表示)
 - 土地権利/所有権
 - 都市計画/市街化区域
 - 建ぺい率/60%
 - 引渡し/2010年2月下旬予定
 - 完成/2010年2月中旬予定
 - 接道状況/1・2号棟→南西側10m公道 3・4号棟→南西側4m公道/東側5.7m公道
 - 構造/木造グラスファイバーシングル葺2階建
 - 設備/九州電力・公営水道・本下水・都市ガス
 - その他/建基法22条指定地域/埋蔵文化地域/宅地造成規制区域
- ※網戸(84,000円)はオプションとなります。
※電波障害による共聴アンテナ等の引込みは買主様負担となります。
※図面と現況が相違する場合は現況優先となります。
☆他号棟平面図につきましては裏面をご覧ください



※工事現場では、ヘルメットの着用をお願いします。
※建築中の建物内についても土足厳禁にてお願いします。

1号棟 ●土地面積/140.13㎡ ●延床面積/98.01㎡ ●建築確認番号/第KJH-09-02475-1号 価格2,100万円(税込)

4号棟 ●土地面積/163.94㎡ ●延床面積/102.06㎡ ●建築確認番号/第KJH-09-02478-1号 価格2,080万円(税込)



耐久外壁面材
ダイライト
フラット35対応

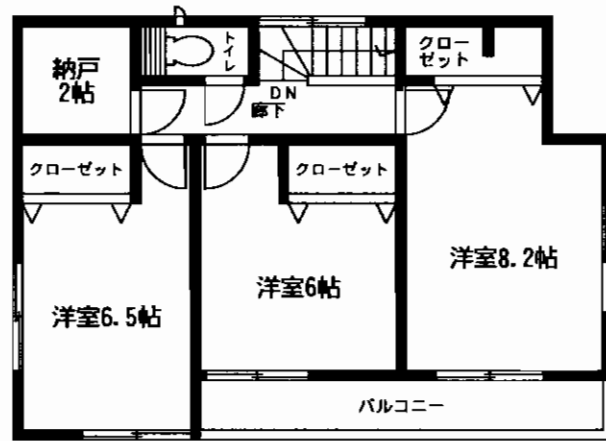
八幡東区槻田第1 全4棟

新築分譲住宅

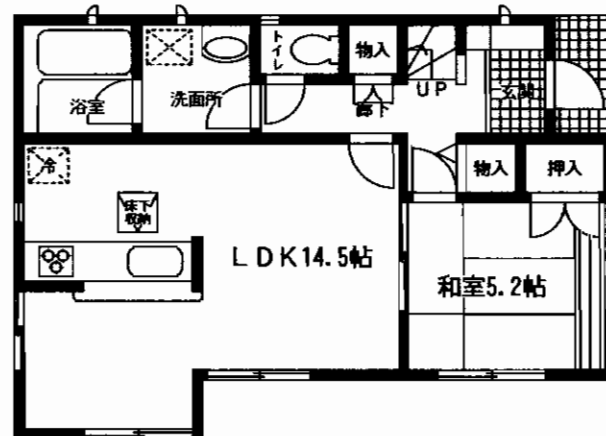
3号棟

価格: **2,150** (税込) 万円

- 土地面積: 151.60m²
- 延床面積: 98.82m²
- 建築確認番号/第K J H-09-02477-1号



2F : 49.41m²



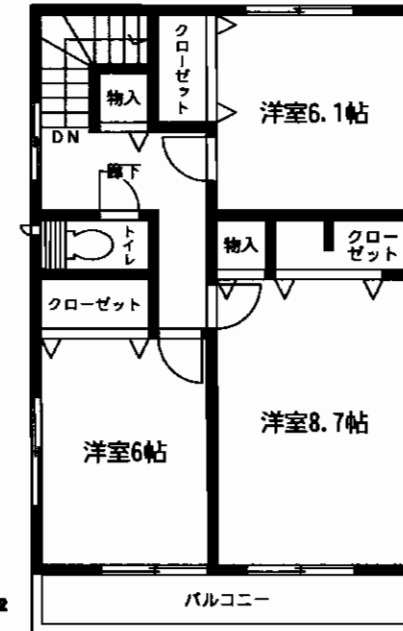
1F : 49.41m²

4LDK

2号棟

価格: **2,180** (税込) 万円

- 土地面積: 155.71m²
- 延床面積: 98.40m²
- 建築確認番号/第K J H-09-02476-1号



2F : 50.01m²



4LDK 1F : 48.39m²

小倉南区徳吉西第1 全6棟

新築分譲住宅

1号棟

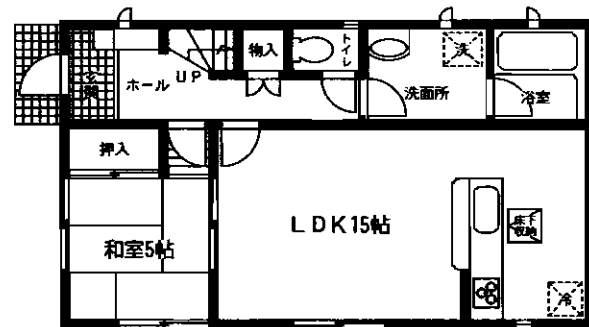
■土地面積:126.36m²
■建物面積:102.06m²

価格 **2,230** (税込) 万円

建築確認番号/第KJH-09-02231-1号

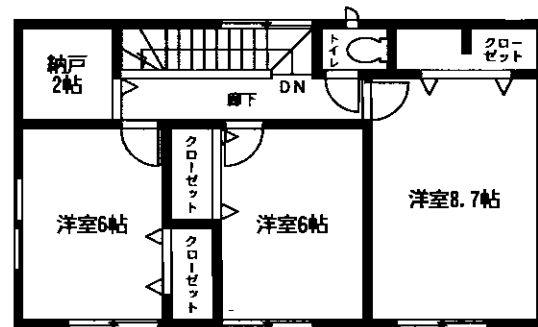
- 建ぺい率/50.98%
- 容積率/90.10%

省エネ高効率給湯器



1F:51.03m²

4LDK



2F:51.03m²

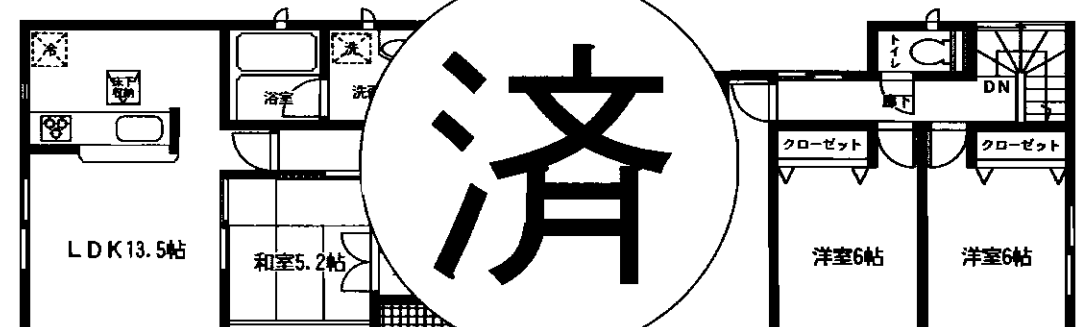
2号棟

■土地面積:130.49m²
■建物面積:98.01m²

建築確認番号/第KJH-09-02232-1号

- 建ぺい率/60%
- 容積率/192.8%

省エネ高効率給湯器



1F:50.22m²

4LDK

2F:47.79m²

3号棟

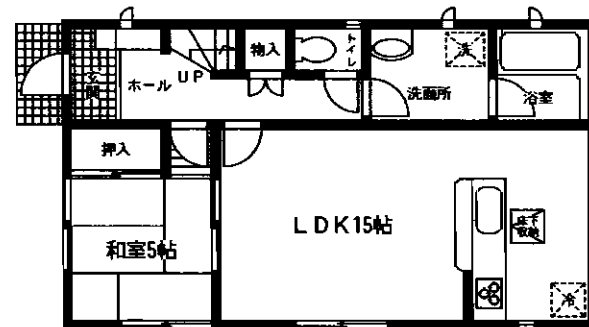
■土地面積:129.64m²
■建物面積:102.06m²

価格 **2,180** (税込) 万円

建築確認番号/第KJH-09-02233-1号

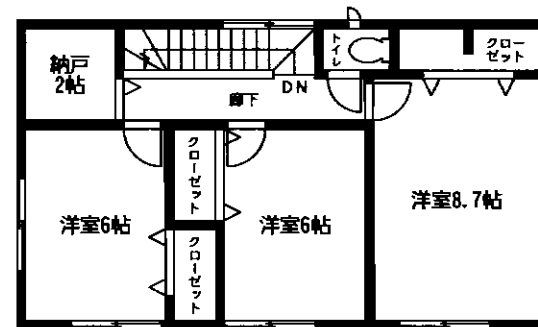
- 建ぺい率/50.77%
- 容積率/87.85%

省エネ高効率給湯器



1F:51.03m²

4LDK



2F:51.03m²

6号棟

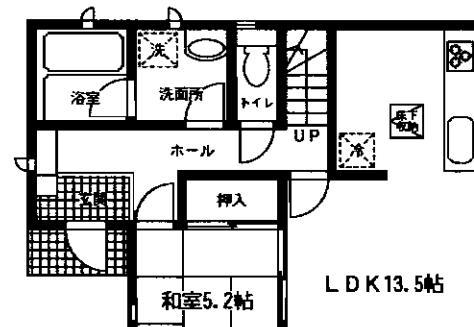
■土地面積:187.16m²
■建物面積:94.76m²

価格 **2,200** (税込) 万円

建築確認番号/第KJH-09-02236-1号

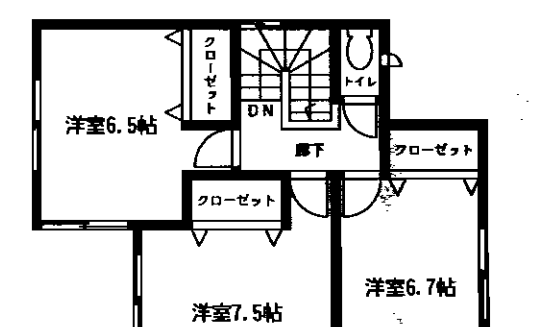
- 建ぺい率/52.18%
- 容積率/102.35%

省エネ高効率給湯器



1F:49.00m²

4LDK

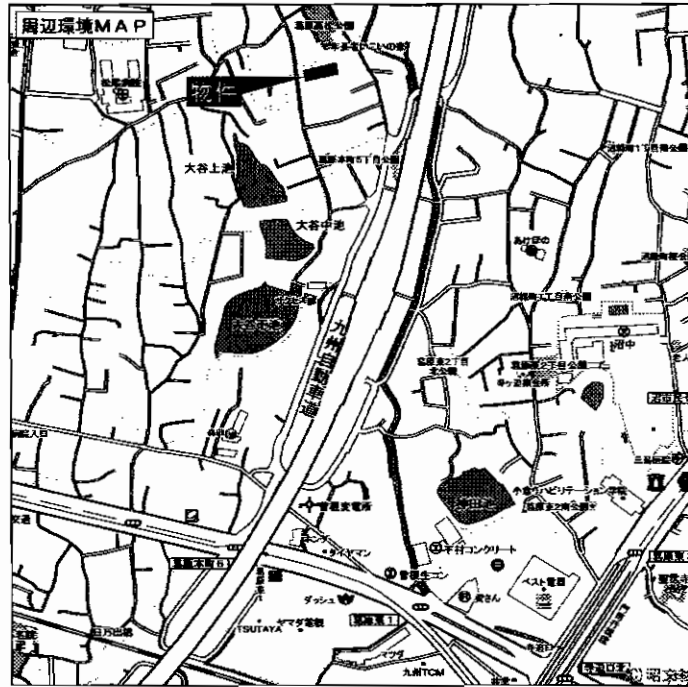


2F:45.76m²

新築分譲住宅
小倉南区葛原本町第2
4棟現場

JR日豊本線
「下曾根」駅徒歩25分
西鉄バス
葛原東1丁目 停徒歩10分

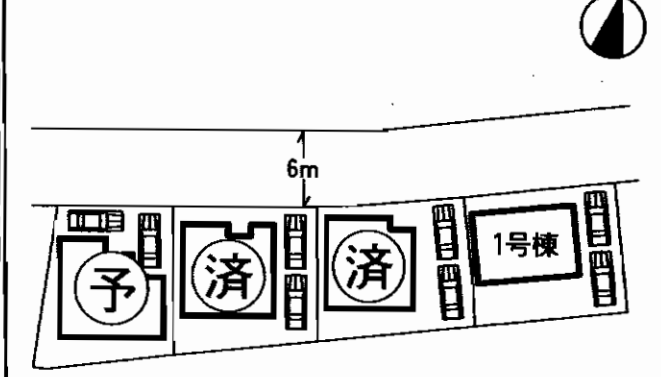
クレイドルガーデン 小倉南区葛原本町第2



- 設備・仕様
- ノンホルム(F☆☆☆☆)
 - ガスコンロ(3口)
 - 1坪タイプの自動湯はり浴室(追い焚き、保温可能)
 - シャワー付き洗面化粧台
 - TVモニター付インターホン
 - 断熱性・遮音性ペアサッシ使用(居室部分)
 - 階段部分、トイレには手摺りを設置、段差を最小限に抑えたバリアフリータイプ
 - 沈下に強いベタ基礎
 - フットライト
 - システムキッチン
 - フラット35対応
 - 浴室乾燥機付
 - トイレウォシュレット(1F・2F)
 - 人感センサー付玄関灯
 - 防湿性能・耐震基礎パッキン工法
 - 白アリ防虫施工済(保証書付)
 - カウンターキッチン(2・3・4号棟)
 - 24時間換気
 - 1F床下収納

- 物件概要
- 所在地/北九州市小倉南区葛原本町5丁目8番以下未定(住居表示)
 - 土地権利/所有権
 - 都市計画/市街化区域
 - 建ぺい率/60%
 - 引渡し/即日
 - 完成/2009年11月中旬
 - 接道状況/1・2号棟→北側6m公道 3・4号棟→北側6m公道
 - 構造/木造グラスファイバースィングル葺2階建
 - 設備/九州電力・公営水道・本下水・都市ガス
 - その他/建基法22条指定地域
 - ※網戸(84,000円)はオプションとなります。
 - ※電波障害による共聴アンテナ等の引込みは買主様負担となります。
 - ※図面と現況が相違する場合は現況優先となります。
 - ☆他号棟平面図につきましては裏面をご覧ください

※カースペース2台可



配置図

※工事現場では、ヘルメットの着用をお願いします。
※建築中の建物内についても土足厳禁にてお願いします。

1号棟 ●土地面積/130.30㎡ ●延床面積/94.76㎡ ●建築確認番号/第KJH-09-01686-1号 価格 **1,750**万円 (税込)

省エネ高効率給湯器 **ECOジョーズ**

値下げしました!!

1F: 47.38㎡ (和室5.2帖, LDK14.2帖)

2F: 47.38㎡ (洋室5.2帖, 洋室8.7帖)

4LDK

4号棟 ●土地面積/130.34㎡ ●延床面積/98.82㎡ ●建築確認番号/第KJH-09-01689-1号 価格 **1,予0**万円 (税込)

省エネ高効率給湯器 **ECOジョーズ**

値下げしました!!

予

1F: 49.41㎡ (和室5.7帖, LDK)

2F: 49.41㎡ (洋室6帖, 洋室6.5帖)

4LDK

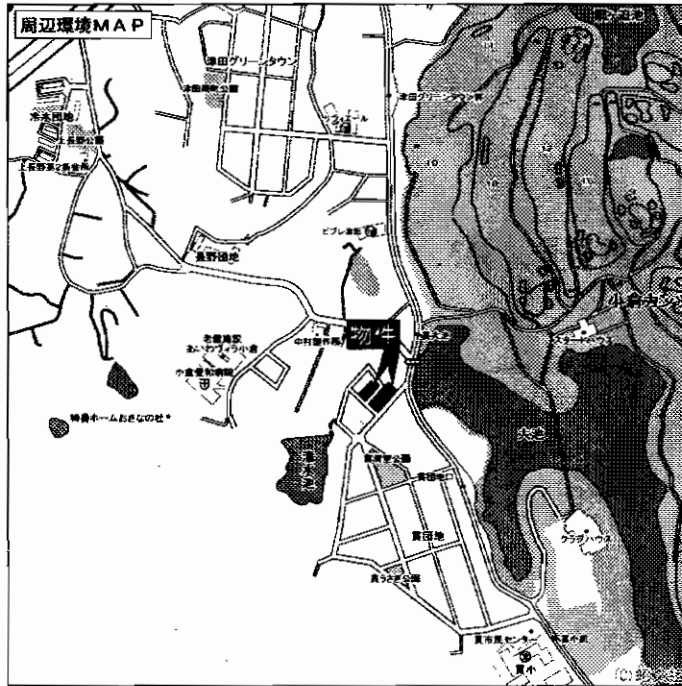
前外壁面材 **ダイライト**

フラット35対応

クレイドルガーデン 小倉南区西貫第1

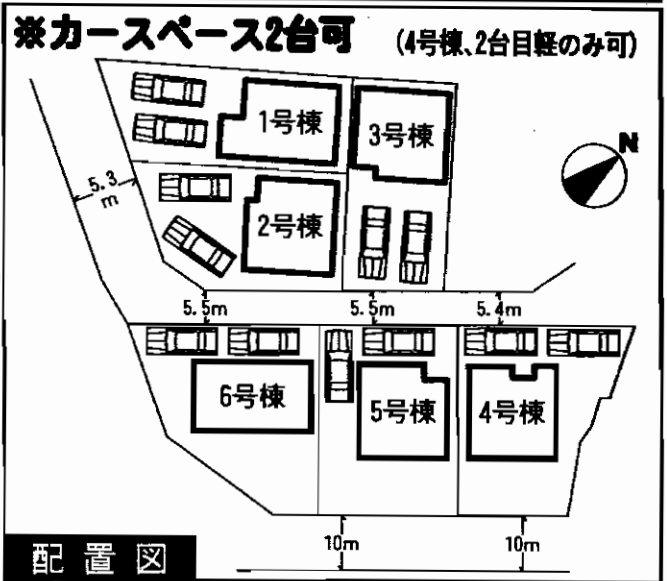
新築分譲住宅
小倉南区西貫第1
6棟現場

JR日豊本線
「下曾根」駅
西鉄バス10分
「貫大池前」停徒歩4分



- 設備・仕様
- ノンホルム(F☆☆☆☆)
 - ガスコンロ(3口)
 - 1坪タイプの自動湯はり浴室(追い焚き、保温可能)
 - シャワー付き洗面化粧台
 - TVモニター付インターホン
 - 断熱性・遮音性ペアサッシ使用(居室部分)
 - 階段部分、トイレには手摺りを設置、段差を最小限に抑えたバリアフリータイプ
 - 沈下に強いベタ基礎
 - フットライト
 - システムキッチン
 - 浴室乾燥機付
 - トイレウォシュレット(1F・2F)
 - 人感センサー付玄関灯
 - 防湿性能・耐震基礎パッキン工法
 - 白アリ防虫施工済(保証書付)
 - カウンターキッチン
 - 24時間換気
 - 1F床下収納

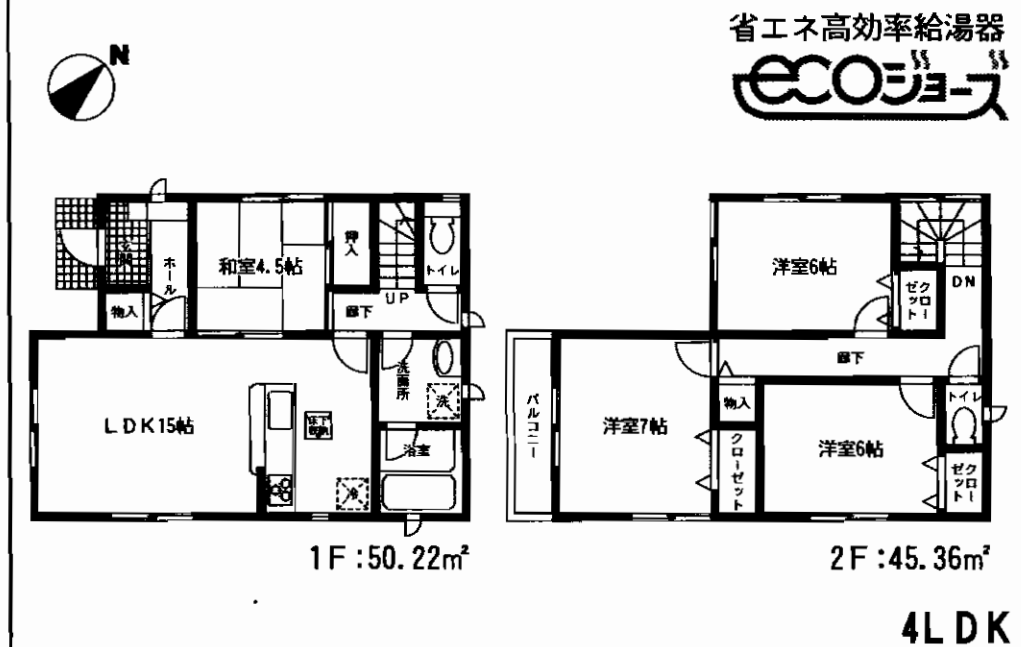
- 物件概要
- 所在地/北九州市小倉南区西貫1丁目1番以下未定(住居表示)
 - 土地権利/所有権
 - 都市計画/市街化区域
 - 用途地域/第1種中高層住居専用地域
 - 建ぺい率/60%
 - 引渡し/2010年2月上旬予定
 - 完成/2010年1月下旬予定
 - 接道状況/1号棟→南西5.3m公道/2号棟→南西5.3m公道・南東5.5m公道/3号棟→南東5.5m公道・4号棟→北西5.4m公道・南東10m公道/5号棟→北西5.5m公道・南東10m公道/6号棟→北西5.5m公道・南東10m公道
 - 構造/木造グラスファイバーシリングル置2階建
 - 設備/九州電力・公営水道・本下水・都市ガス
 - その他/建基法22条指定地域
- 容積率/200%
●現況/建築中
- ※網戸(84,000円)はオプションとなります。
※電波障害による共聴アンテナ等の引込みは買主様負担となります。
※図面と現況が相違する場合は現況優先となります。
☆他号棟平面図につきましては裏面をご覧ください



※工事現場では、ヘルメットの着用をお願いします。
※建築中の建物内についても土足厳禁にてお願いします。

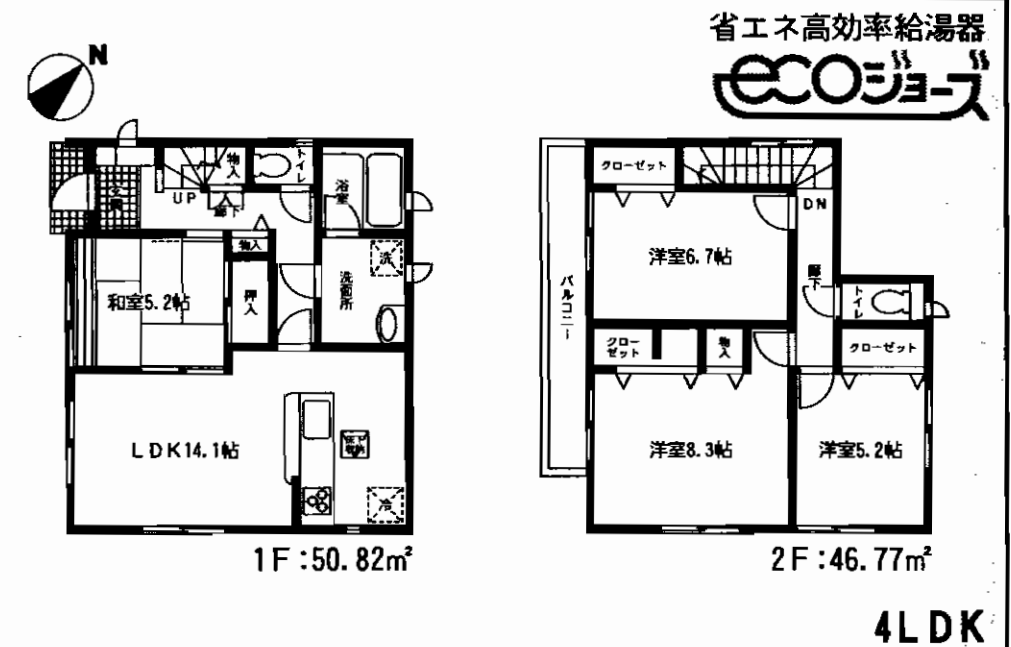
1号棟 ●土地面積/156.26㎡ ●延床面積/95.58㎡ ●建築確認番号/第KJH-09-02300-1号

価格 **1,950**万円 (税込)



2号棟 ●土地面積/144.79㎡ ●延床面積/97.59㎡ ●建築確認番号/第KJH-09-02301-1号

価格 **1,950**万円 (税込)



耐力外壁面材

ダイライト

- 壁・柱・梁の地震・台風による損傷を軽減
- 断熱・遮音・防火の機能を兼ね備え、省エネ・省スペースを実現
- 施工が簡単で、工期短縮が可能
- メンテナンスが容易で、長寿命を実現

フラット35対応

小倉南区西貫第1 全6棟

新築分譲住宅

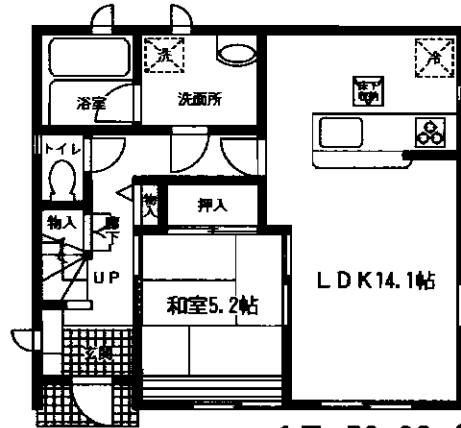
3号棟

■土地面積: 150.16m²
■建物面積: 97.59m²

価格 **1,950** (税込) 万円

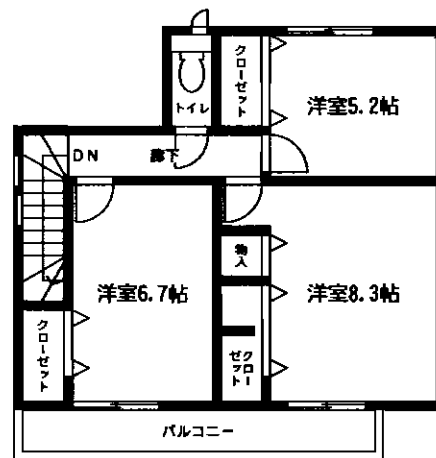
建築確認番号 / 第KJH-09-02302-1号

省エネ高効率給湯器



1F : 50.82m²

4LDK



2F : 46.77m²

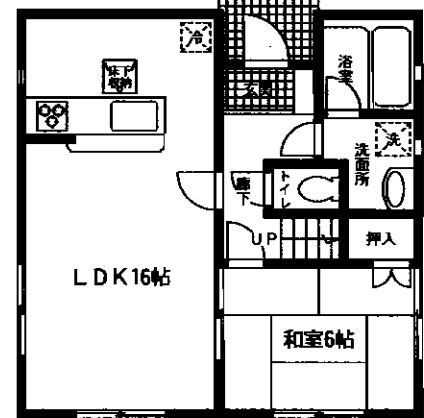
4号棟

■土地面積: 171.69m²
■建物面積: 97.20m²

価格 **2,050** (税込) 万円

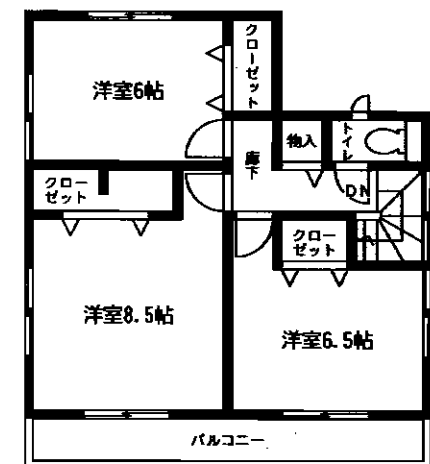
建築確認番号 / 第KJH-09-02303-1号

省エネ高効率給湯器



1F : 50.22m²

4LDK



2F : 46.98m²

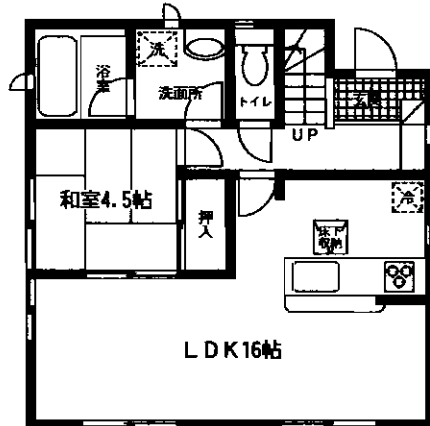
5号棟

■土地面積: 171.85m²
■建物面積: 97.20m²

価格 **2,050** (税込) 万円

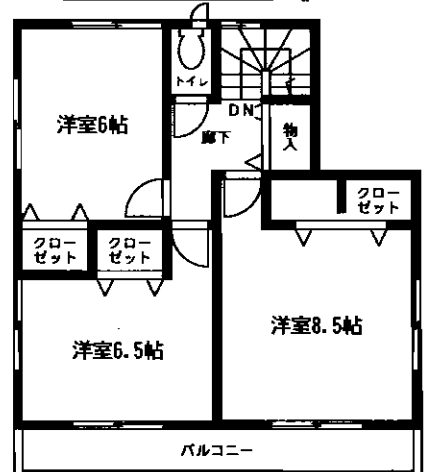
建築確認番号 / 第KJH-09-02304-1号

省エネ高効率給湯器



1F : 50.22m²

4LDK



2F : 46.98m²

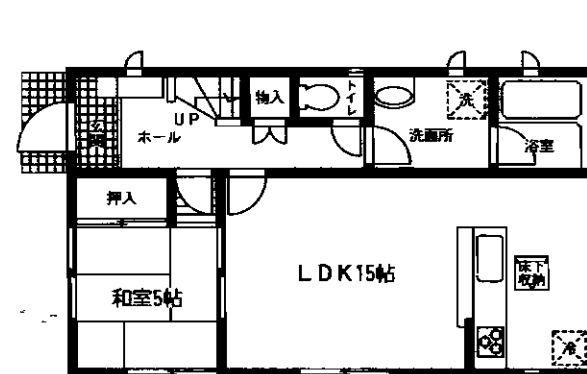
6号棟

■土地面積: 171.91m²
■建物面積: 102.06m²

価格 **2,080** (税込) 万円

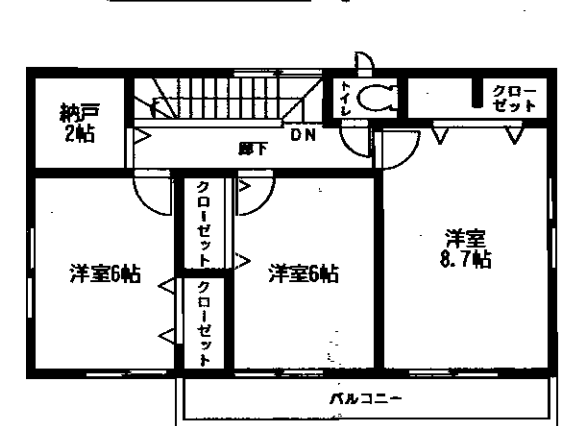
建築確認番号 / 第KJH-09-02305-1号

省エネ高効率給湯器



1F : 51.03m²

4LDK

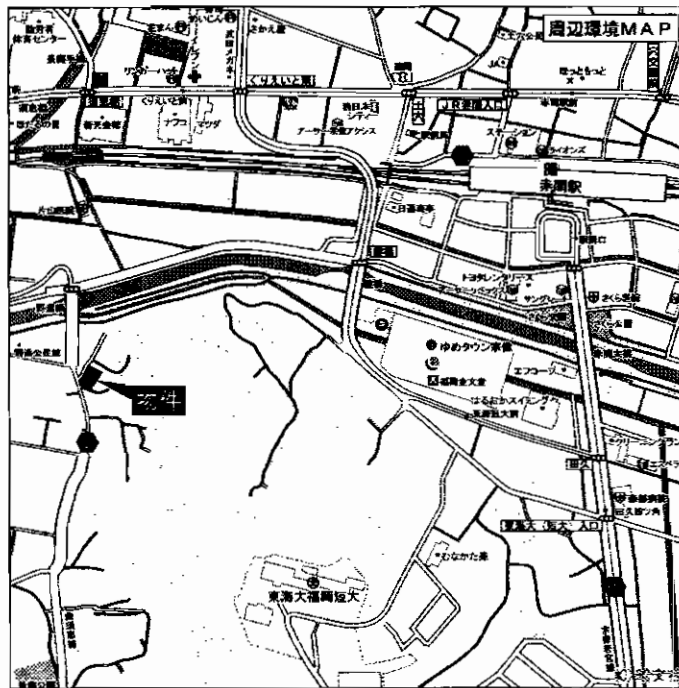


2F : 51.03m²

クレイドルガーデン 宗像市稲元第1

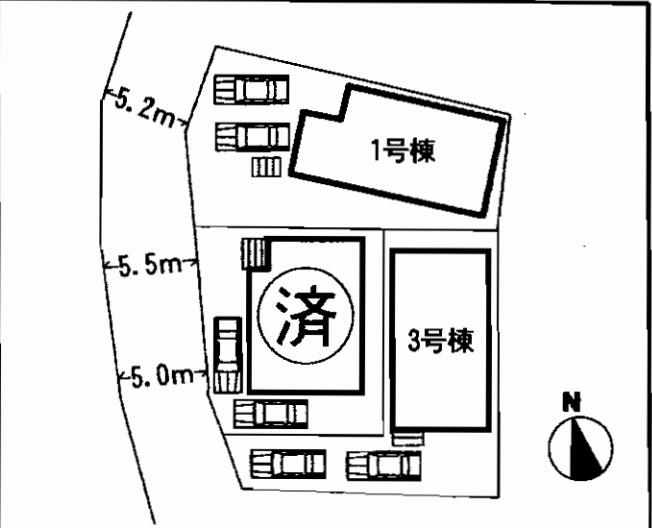
新築分譲住宅
宗像市稲元第1
3棟現場

JR鹿兒島本線
「赤間」駅徒歩11分



- 設備・仕様
- ノンホルム(F☆☆☆☆) ■24時間換気 ■システムキッチン
 - IHクッキングヒーター ■1坪タイプの自動湯はり浴室(追い焚き、保温可能)
 - シャワー付き洗面化粧台 ■トイレウォシュレット(1F・2F)
 - TVモニター付インターホン ■人感センサー付玄関灯
 - 断熱性・遮音性ペアサッシ使用(居室部分) ■防湿性能・耐震基礎バッキング工法
 - 階段部分、トイレには手摺りを設置、段差を最小限に抑えたバリアフリータイプ
 - 沈下に強いベタ基礎 ■白アリ防虫施工(保証書付)
 - フットライト ■カウンターキッチン(1・2号棟)
 - 1F床下収納 ■フラット35対応 ■浴室乾燥機付

- 物件概要
- 所在地/宗像市稲元1丁目10番以下未定(住居表示)
 - 土地権利/所有権 ●地目/宅地
 - 都市計画/市街化区域
 - 用途地域/第一種住居地域
 - 建ぺい率/60%
 - 容積率/200%
 - 引渡/平成22年1月上旬予定 ●現況/建築中
 - 完成/平成22年1月上旬予定
 - 接道状況/1・2・3号棟→西側5m公道
 - 構造/木造グラスファイバーシングル葺2階建
 - 設備/九州電力・公営水道・本下水・オール電化
 - その他/建基法22条指定区域
- ※網戸(84,000円)はオプションとなります。
※電波障害による共聴アンテナ等の引込みは買主様負担となります。
※図面と現況が相違する場合は現況優先となります。
☆他号棟平面図につきましては裏面をご覧ください



配置図 ※カースペース2台可

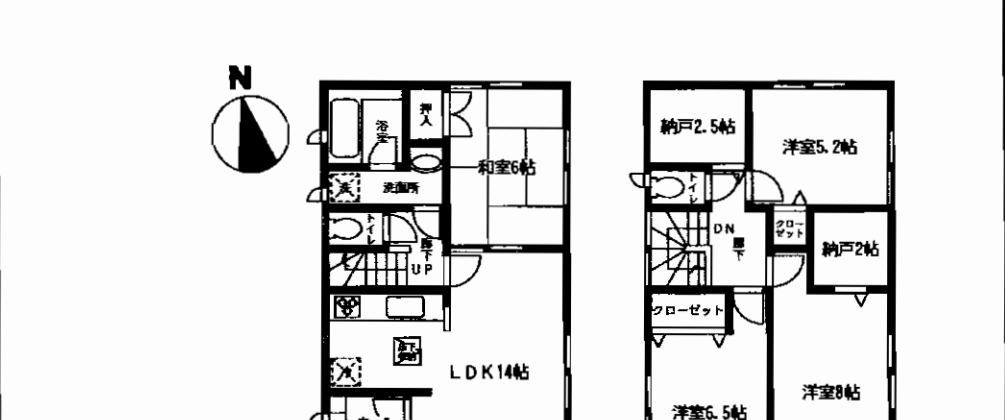
※工事現場では、ヘルメットの着用をお願いします。
※建築中の建物内についても土足厳禁にてお願いします。

1号棟 ●土地面積/154.92㎡ ●延床面積/98.01㎡ ●建築確認番号/第KJH-09-02044-1号 価格1,980万円(税込)



1F: 49.41㎡ 2F: 48.60㎡ オール電化 4LDK

3号棟 ●土地面積/131.18㎡ ●延床面積/97.20㎡ ●建築確認番号/第KJH-09-02046-1号 価格1,800万円(税込)



1F: 48.60㎡ 2F: 48.60㎡ オール電化 4LDK

耐久外壁面材
ダイライト
フラット35対応