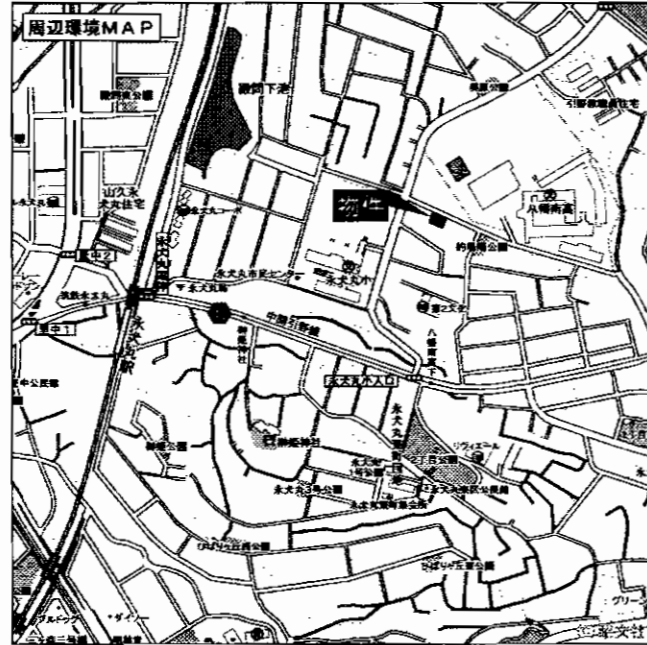


新築分譲住宅  
八幡西区的場町第1  
2棟現場

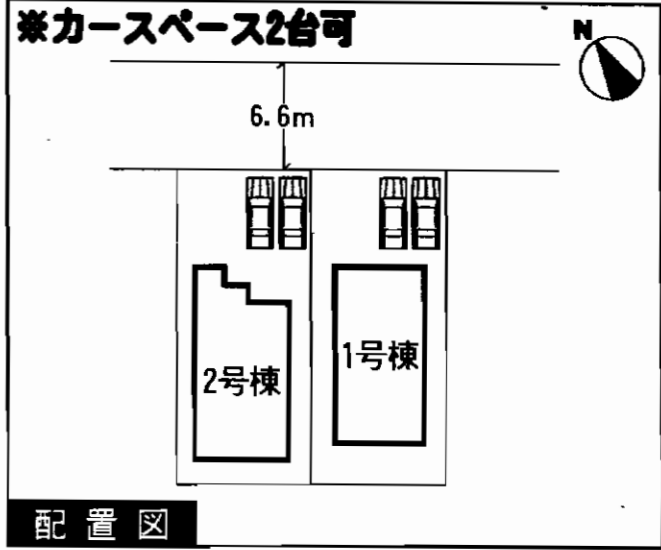
筑豊電鉄  
「永犬丸」駅徒歩8分

耐外壁塗料  
**ダイライト**  
フラット35対応



- 設備・仕様
- ノンホルム(F☆☆☆☆)
  - ガスコンロ(3口)
  - 1坪タイプ浴槽(追い焚き、保温可能)
  - シャワー付き洗面化粧台
  - TVモニター付インターホン
  - 断熱性・遮音性ペアサッシ使用(居室部分)
  - 階段部分、トイレには手摺りを設置、段差を最小限に抑えたバリアフリータイプ
  - 沈下に強いベタ基礎
  - フットライト
  - システムキッチン
  - カウンターキッチン
  - 浴室乾燥機付
  - トイレウォシュレット
  - 人感センサー付玄関灯
  - 防湿性能・耐震基礎パッキン工法
  - 白アリ防虫施工済(保証書付)
  - 1F床下収納
  - 24時間換気

- 物件概要
- 所在地/北九州市八幡西区的場町23番地以下未定(住居表示)
  - 土地権利/所有権
  - 都市計画/市街化区域
  - 建ぺい率/50%
  - 引渡し/平成22年3月上旬予定
  - 完成/平成22年2月下旬予定
  - 接道状況/1・2号棟→北東側6.6m公道
  - 構造/木造グラスファイバーシングル葺2階建
  - 設備/九州電力・公営水道・本下水・都市ガス
  - その他/建基法22条指定区域
  - ※網戸(84,000円)はオプションとなります。
  - ※電波障害による共聴アンテナ等の引込みは買主様負担となります。
  - ※図面と現況が相違する場合は現況優先となります。
  - 地目/宅地
  - 用途地域/第1種低層住居専用地域
  - 容積率/80%



※工事現場では、ヘルメットの着用をお願いします。  
※建築中の建物内についても土足厳禁にてお願いします。

**1号棟** ●土地面積/149.44㎡ ●延床面積/97.20㎡ ●建築確認番号/第KJH-09-02696-1号

価格**2,180**万円(税込)

4LDK 省エネ高効率給湯器 **ECOジョーズ**

1F: 48.6㎡ 2F: 48.6㎡

**2号棟** ●土地面積/149.39㎡ ●延床面積/96.38㎡ ●建築確認番号/第KJH-09-02697-1号

価格**2,180**万円(税込)

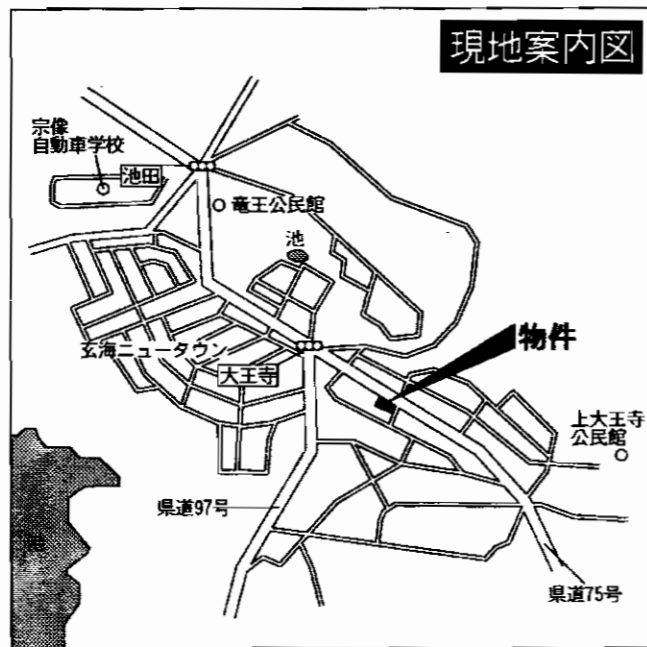
4LDK 省エネ高効率給湯器 **ECOジョーズ**

1F: 44.14㎡ 2F: 52.24㎡

# 新築分譲住宅 宗像市池田第1 3棟現場

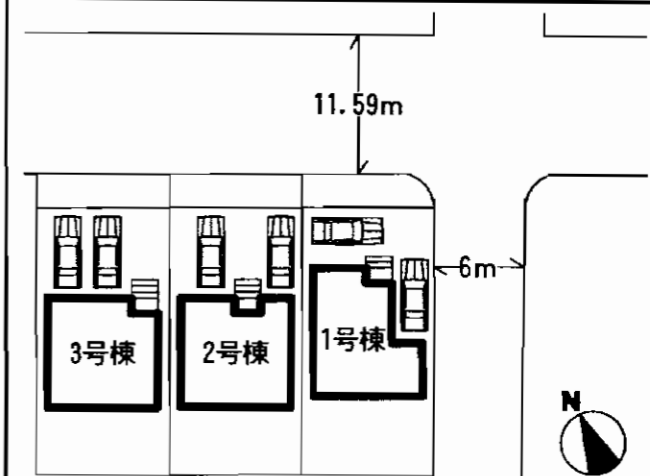
西鉄バス  
「上大王寺」停徒歩2分

## クレイドルガーデン 宗像市池田第1



- ### 設備・仕様
- ノンホルム(F☆☆☆☆) ■24時間換気 ■システムキッチン
  - IHクッキングヒーター ■1坪タイプの自動湯はり浴室(追い焚き、保温可能)
  - シャワー付き洗面化粧台 ■トイレウォシュレット(1F・2F)
  - TVモニター付インターホン ■人感センサー付玄関灯
  - 断熱性・遮音性ペアサッシ使用(居室部分) ■防湿性能・耐震基礎パッキン工法
  - 階段部分、トイレには手摺りを設置、段差を最小限に抑えたバリアフリータイプ
  - 沈下に強いベタ基礎 ■白アリ防虫施工済(保証書付)
  - フットライト ■カウンターキッチン ■浴室乾燥機付
  - 1F床下収納 ■フラット35対応

- ### 物件概要
- 所在地/宗像市池田桜町3266以下未定(住居表示)
  - 土地権利/所有権 ●地目/宅地
  - 都市計画/都市計画区域外
  - 用途地域/無指定地域
  - 建ぺい率/70%
  - 引渡/即日 ●容積率/400%
  - 完成/平成21年10月中旬 ●現況/完成済
  - 接道状況/1号棟→北北東11.59m公道/南東6m公道  
2・3号棟→北北東11.59m公道
  - 構造/木造ガラスファイバーシングル葺2階建
  - 設備/九州電力・公営水道・下水道・オール電化
  - その他/建基法22条指定区域
  - ※納戸(84,000円)はオプションとなります。
  - ※電波障害による共聴アンテナ等の引込みは買主様負担となります。
  - ※図面と現況が相違する場合は現況優先となります。
  - ☆他号棟平面図につきましては裏面をご覧ください

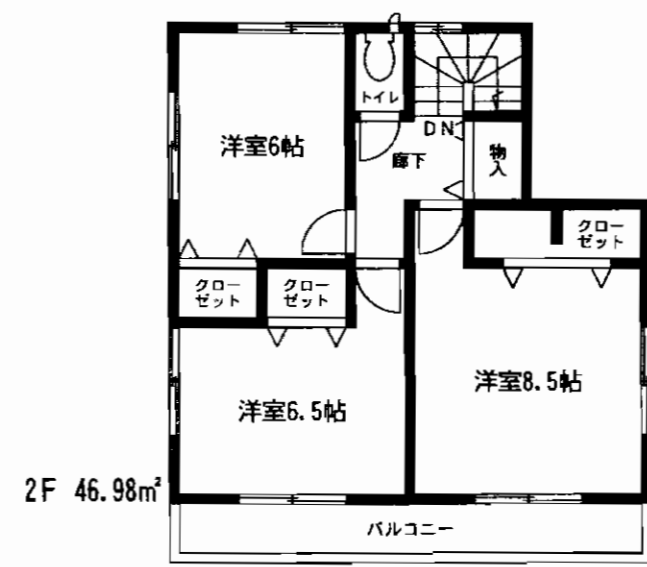
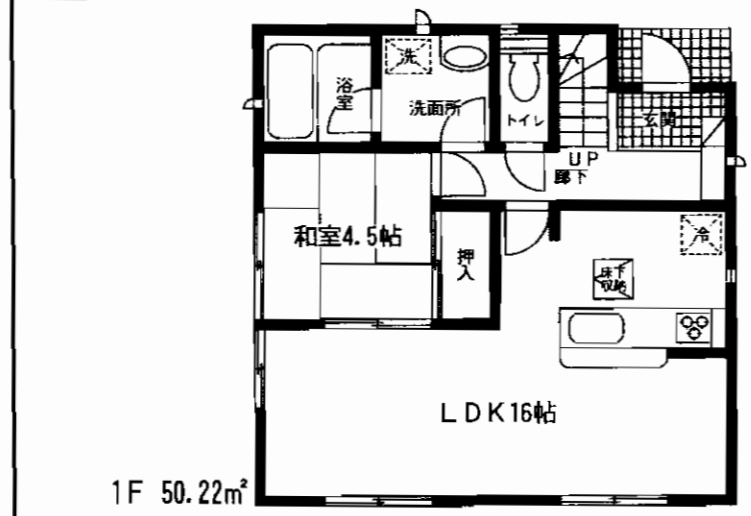


**配置図 ※カースペース2台可**

※工事現場では、ヘルメットの着用をお願いします。  
※建築中の建物内についても土足厳禁にてお願いします。

**3号棟** ●土地面積/147.07㎡ ●延床面積/97.20㎡  
●建築確認番号/第KJH-09-01310-1号

価格 **1,290**万円 (税込)



**オール電化**

**値下げしました!!**

**食器洗い乾燥機付**

4LDK

耐力外壁面材  
**ダイライト**

●軽量・省スペース  
●断熱・遮音効果  
●耐火・防火性能  
●施工が簡単

**フラット35対応**

# 宗像市池田第1 全3棟

## 新築分譲住宅

1号棟

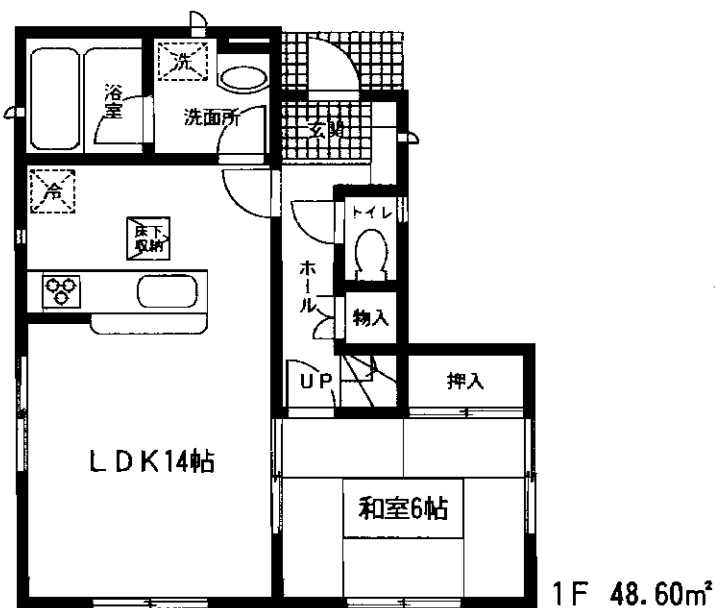
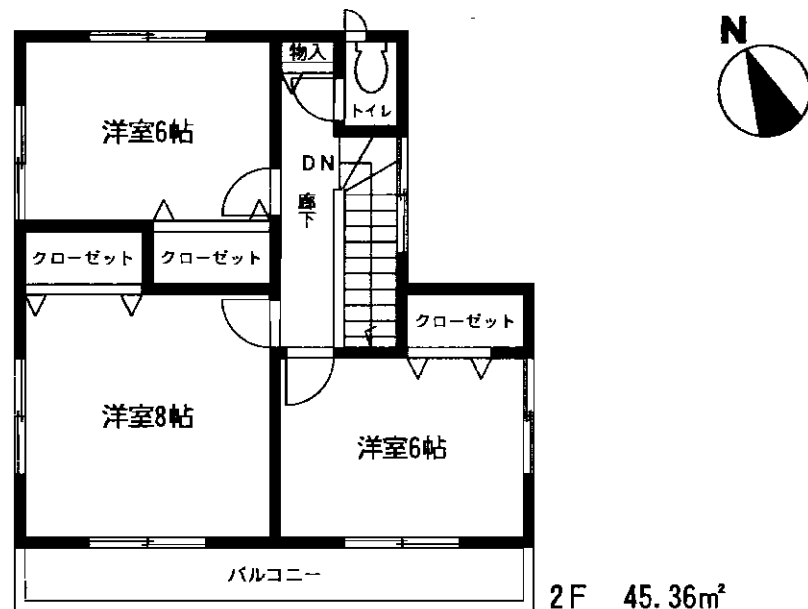
●土地面積/147.09㎡ ●延床面積/93.96㎡  
●建築確認番号/第KJH-09-01308-1号

価格 **1,450** (税込) 万円

2号棟

●土地面積/147.30㎡ ●延床面積/97.20㎡  
●建築確認番号/第KJH-09-01309-1号

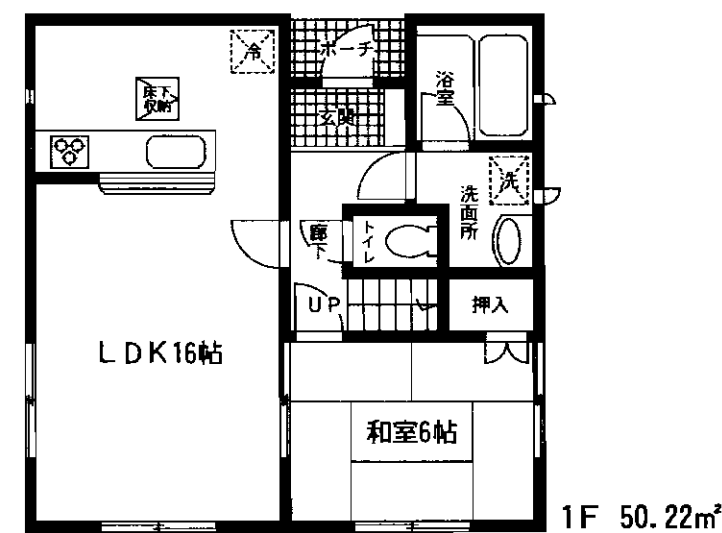
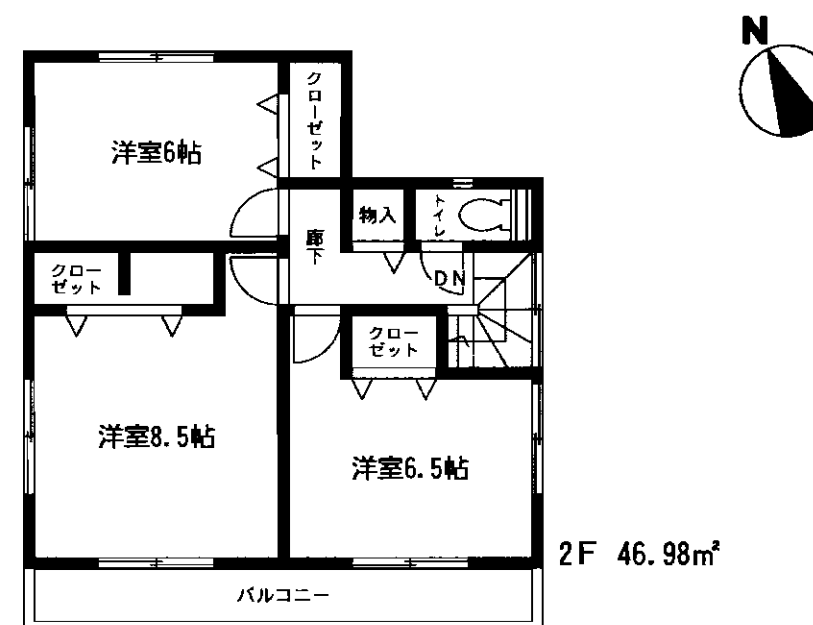
価格 **1,390** (税込) 万円



オール電化

食器洗い乾燥機付

4LDK



オール電化

食器洗い乾燥機付

4LDK