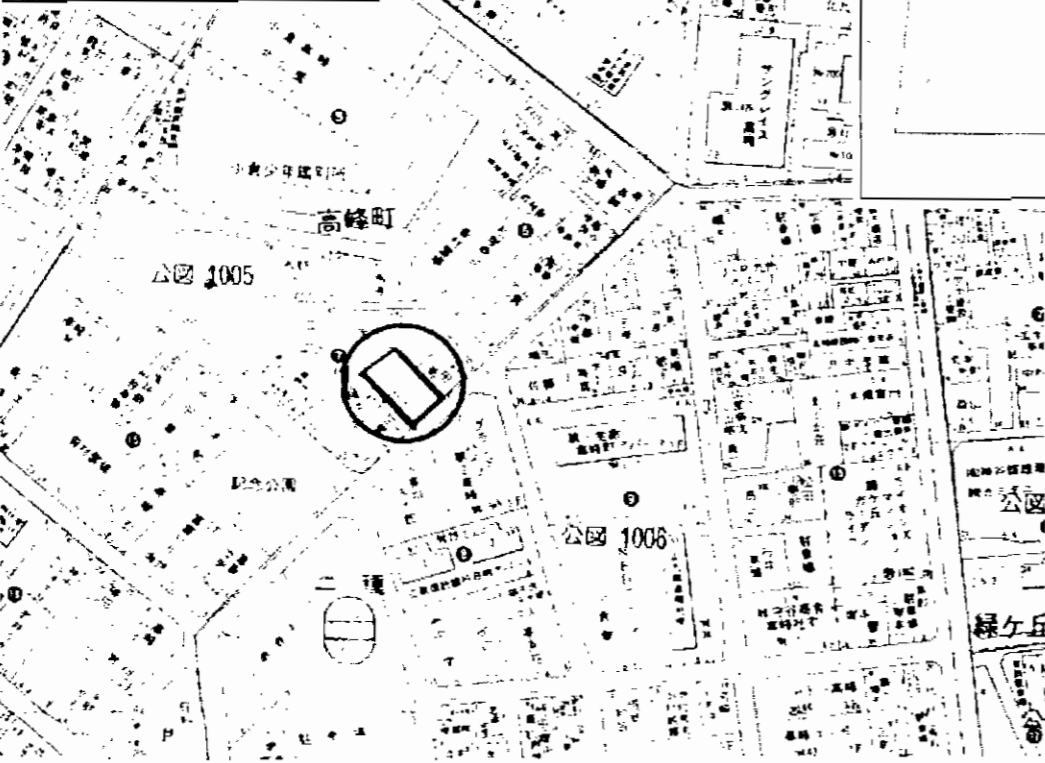
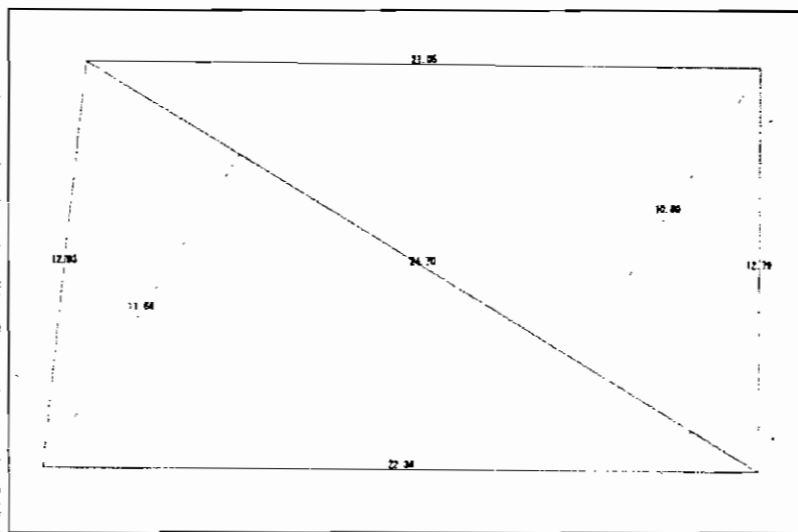
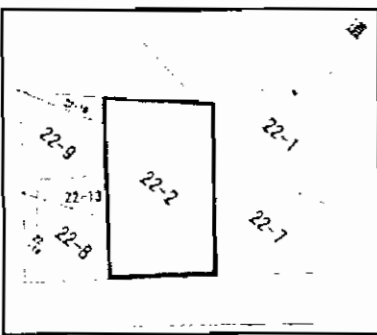


# 売地

## 住宅

### JR折尾駅

物件種目	売地		
最適用途	住宅		
最寄駅	JR折尾駅		
土地面積	公簿368.80㎡	ほかに私道面積	
価格	2,063万円	3.3㎡単価	18.5万円
物件所在地	北九州市若松区塩屋46街区4		
交通	ひびきの東バス停 徒歩10分		
土地権利	所有権	地目	宅地
都市計画	市街化区域	用途地域	第1種低層住居専用地域
建ぺい率	40%	容積率	60%
他の法令上の制限			
地勢	平坦		
引渡条件	現況渡し		
現況	更地	引渡日	即時
接道状況(角地・間口)	北側6m		
設備			
備考	西側隣地公園		



# 売 地

## 住宅用地

### J R 西小倉駅

土地面積	公簿275m <sup>2</sup>	ほかに私道面積	
価格	<b>2,650万円</b>	3.3m <sup>2</sup> 単価	31.86万円

物件所在地 北九州市小倉北区高峰町22-2

交通 西鉄バス緑ヶ丘一丁目停 徒歩7分

土地権利	所有権	地 目	宅地
都市計画	市街化区域	用途地域	第1種住居地域
建ぺい率	60%	容積率	200%
他の法令上の制限			
地 勢	平坦		
引渡条件	現況渡し		
現 況	更地	引 渡 日	即時
接道状況(角地・間口)	一方(南幅6m)		
設 備			
備 考	地上権有り		

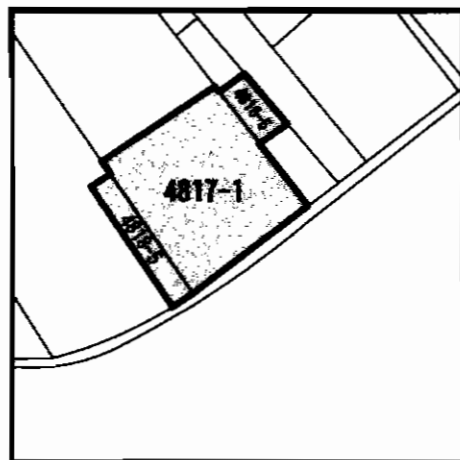
# 門司区柳町 売地



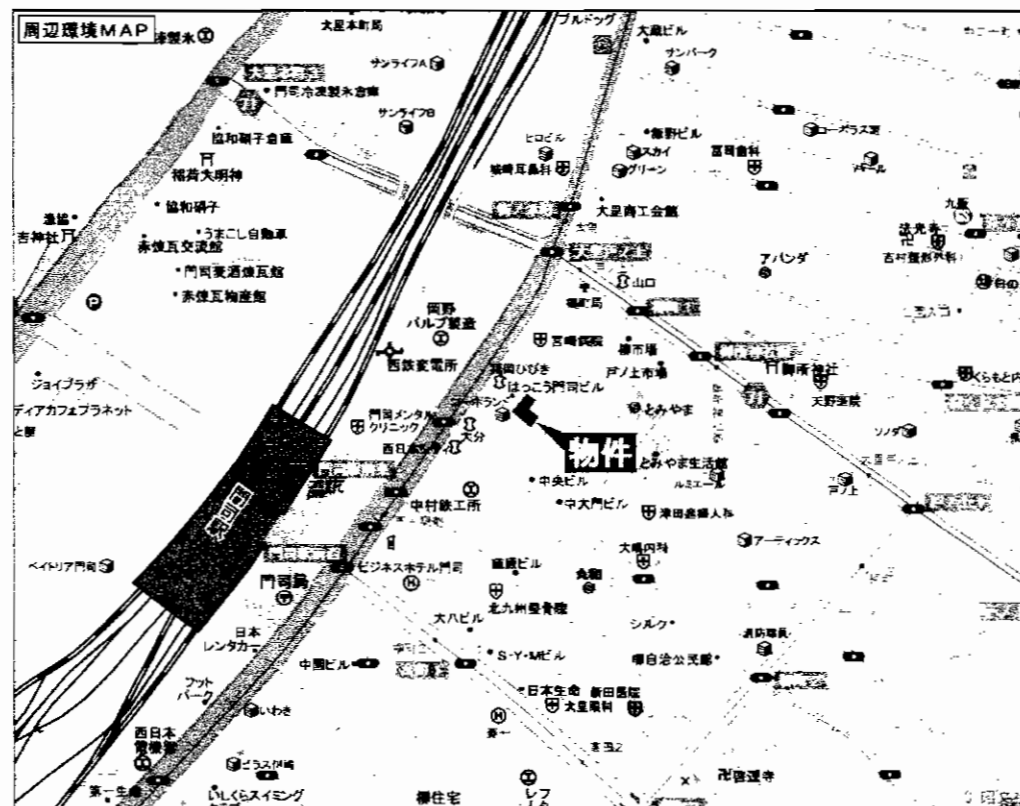
諸事便利な  
好立地!!



J R 鹿児島本線門司駅 徒歩5分!!



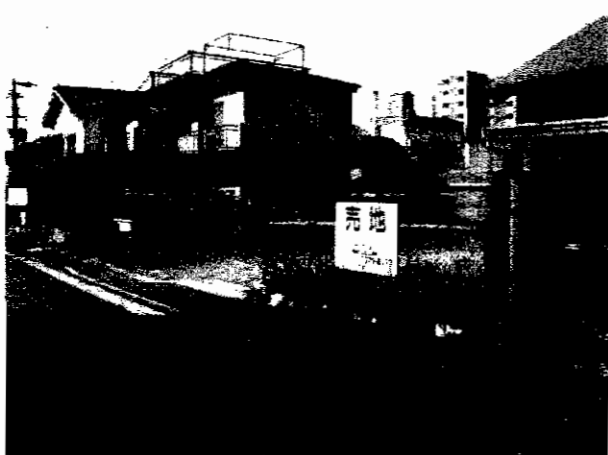
国道3号線  
至近!!  
交通アクセス良好!!



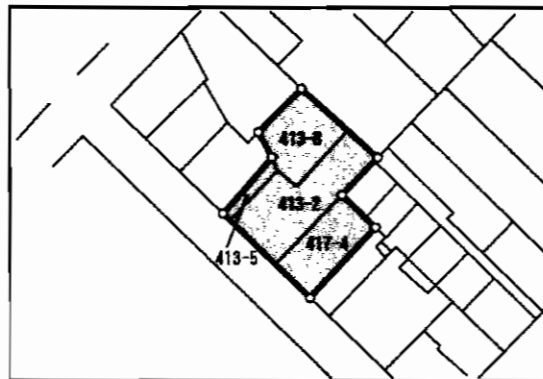
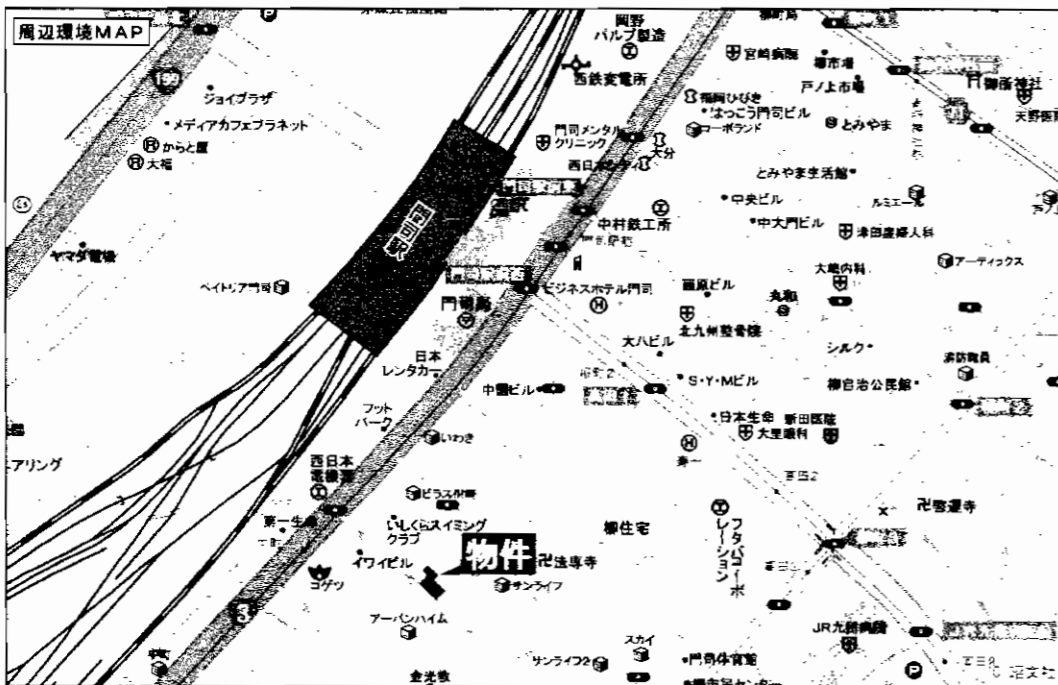
最適用途	事務所・店舗		
最寄駅	J R 門司駅		
土地面積	公簿406.71㎡(123.02坪)	ほかに 私道面積	
価格	3,690.6万円	3.3㎡ 単価	30.00万円
物件所在地	北九州市門司区柳町1丁目4816-5、4817-1、4818-5		
交通	J R 門司駅 徒歩5分		
土地権利	所有権	地目	宅地
都市計画	市街化区域	用途地域	商業地域
建ぺい率	80.00%	容積率	400.00%
他の法令上の制限	準防火地域		
地勢			
引渡条件	現状有姿		
現況	駐車場	引渡日	相談
接道状況(角地・間口)	北東側約5.4m(公道)間口約8.6m		
設備			
備考			

# 門司区高田 売地

J R 鹿兒島本線  
門司駅 徒歩5分



☆国道3号線  
至近!!  
☆スーパー・コンビニ  
近隣に有!!



交通・買い物等  
諸事便利な好立地!

最適用途	住宅・事務所		
最寄駅	J R 門司駅		
土地面積	312.93m <sup>2</sup> (94.66坪)	ほかに 私道面積	
価格	3,000万円	3.3m <sup>2</sup> 単価	31.69万円
物件所在地	北九州市門司区高田一丁目413-2、413-8、417-4		
交通	J R 鹿兒島本線門司駅 徒歩5分		
土地権利	所有権	地目	宅地
都市計画	市街化区域	用途地域	近隣商業地域
建ぺい率	80%	容積率	300%
他の法令上の制限	準防火地域		
地勢			
引渡条件	現状有姿		
現況	駐車場	引渡日	即
接道状況 (角地・間口)	南西側約6m (公道) 間口約15.6m		
設備			
備考	413-5 (13.88m <sup>2</sup> ) の持分4分の2 も売買対象とする。		

平成21年11月、内外装リフォーム済!!



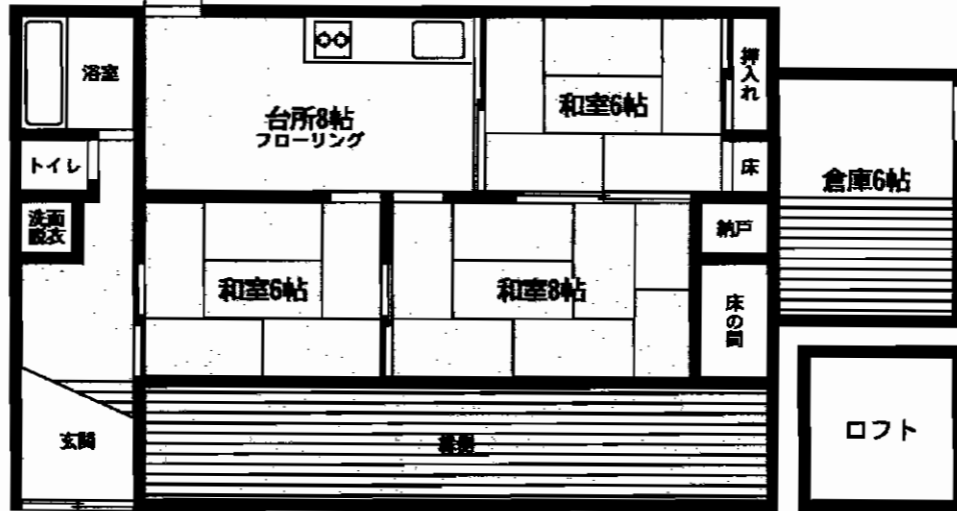
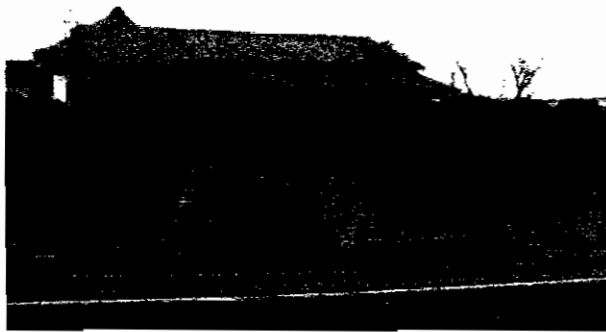
駐車2台可  
(車種による)

物件種目	<b>売 家</b>		
最寄駅	西鉄バス「竹末」停		
間取タイプ	4 S D K		
価格	<b>1,180万円</b>		
物件所在地	北九州市八幡西区竹末1丁目8番2号		
交通	西鉄バス竹末停 徒歩3分		
土地面積	公簿101.12m <sup>2</sup> (30.58坪)	ほかに私道面積	
	構造・規模 木造スレート葺2階建		
建物	面積 1階38.09m <sup>2</sup> 2階32.29m <sup>2</sup> 合計70.38m <sup>2</sup> (21.28坪)		
	間取内訳 間取図参照		
土地権利	所有権	地目	宅地
都市計画	市街化区域	用途地域	第1種住居地域
建ぺい率	60%	容積率	200%
他の法令上の制限			
築年月	昭和53年5月	駐車場	有り(2台可)
現況	空家	引渡日	即
建築確認番号			
接道状況(角地・間口)	4m公道沿い		
設備	電気・上水道・下水道・PG		
備考	☆平成21年11月、内外装リフォーム済! 小学校区 竹末小 中学校区 穴生中		

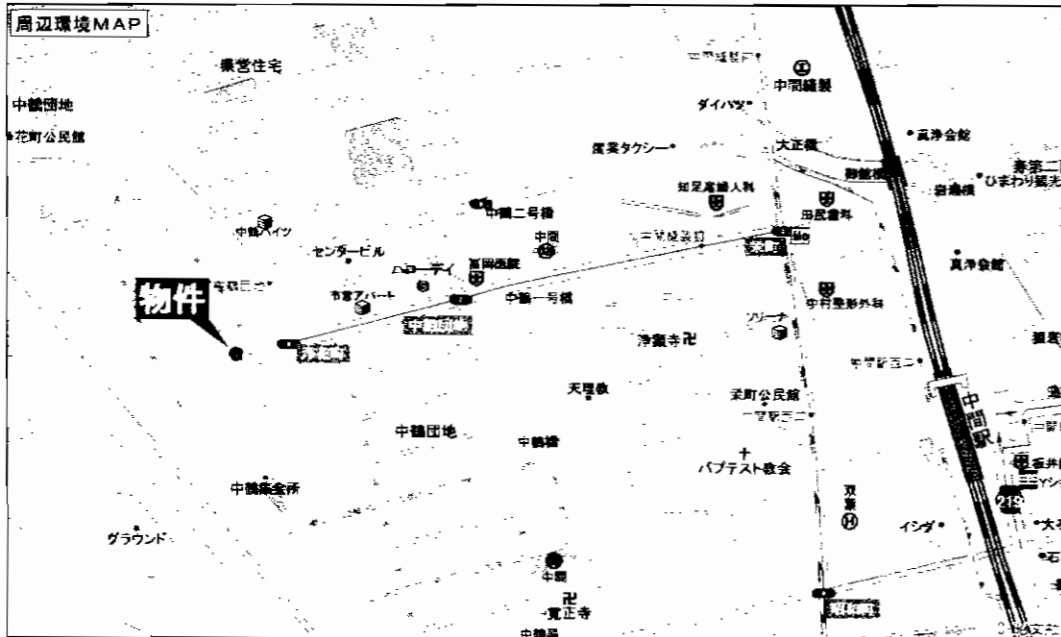




# J R 筑豊本線中間駅 徒歩圏内!!



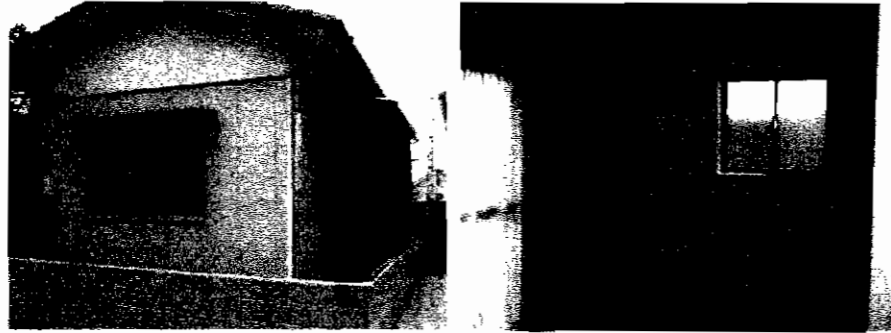
間取りは、略図につき現況優先です。



☆角地!!  
 環境・風通し良好!!  
 ☆ハローデイ  
 中間店近隣!!  
 買い物に便利です!!

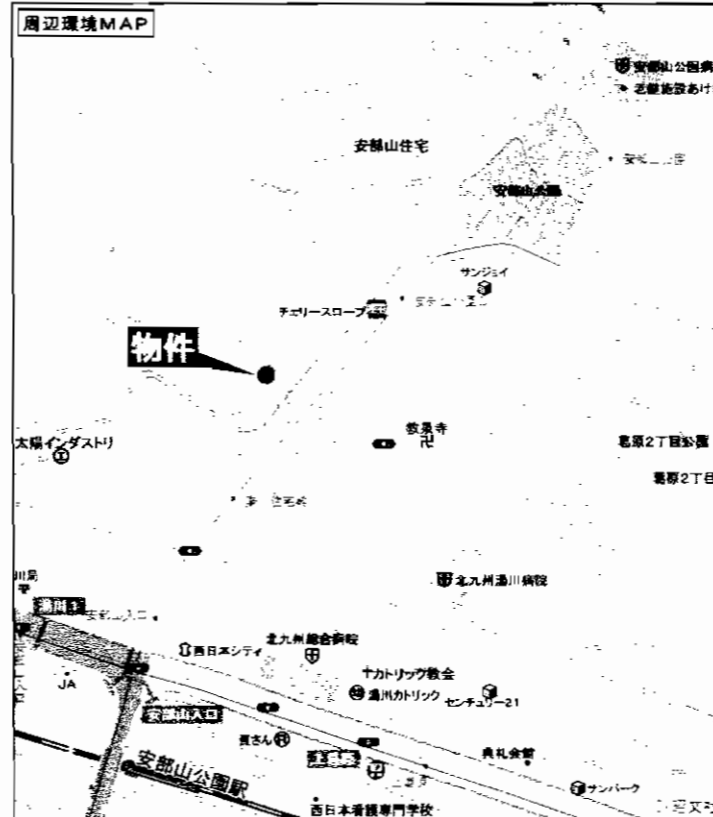
物件種目	[Redacted]		
最寄駅	J R 中間駅		
間取タイプ	3DK + 広縁		
価格	1,300万円		
物件所在地	中間市浄花町7-1		
交通	J R 筑豊本線中間駅 徒歩15分		
土地面積	291.20m <sup>2</sup>	ほかに私道面積	
建物	構造・規模	木造瓦葺平家建	
	面積	延べ83.82m <sup>2</sup>	
	間取内訳	和6・6・8・台7.5・倉庫6帖	
土地権利	所有権	地目	宅地
都市計画		用途地域	第1種低層住居専用地域
建ぺい率		容積率	
他の法令上の制限			
築年月	昭和51年2月	駐車場	なし
現況	空	引渡日	即可
建築確認番号			
接道状況(角地・間口)			
設備	電気・上下水道		
備考	・お手入れ良好 ・玄関東向き		

★築年数は経っていますが  
水廻りはH18年12月リフォーム済!  
(WC・キッチン・シャンドレ・ユニットバス)

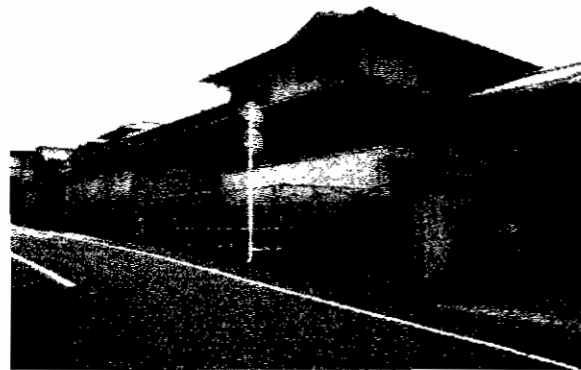


※略図につき現況優先です。

閑静な住宅街



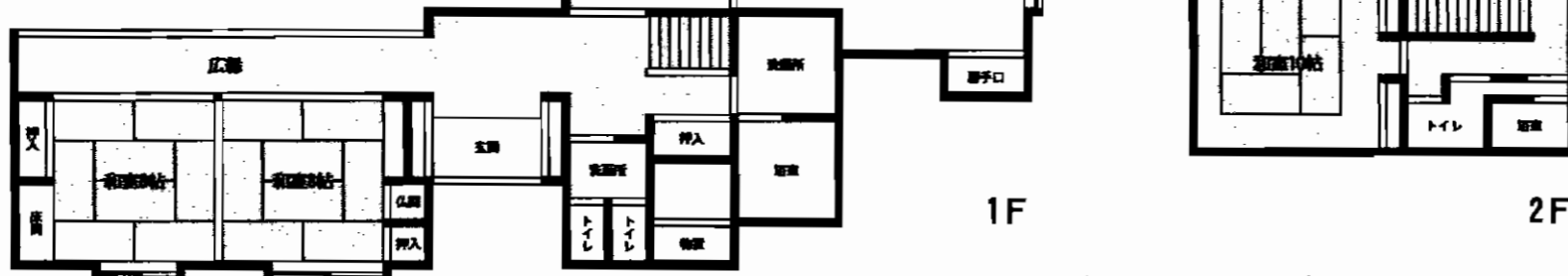
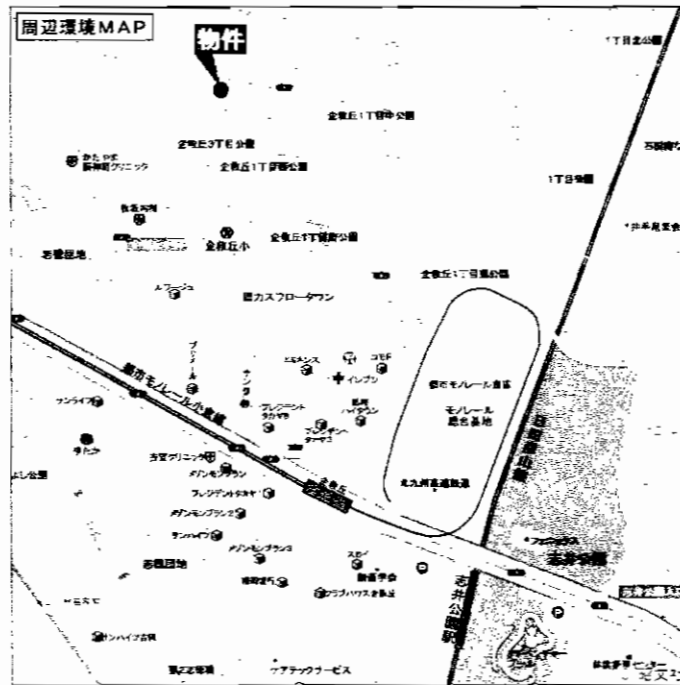
物件種目	売 家		
最寄駅	JR安部山公園駅		
間取タイプ	3LDK		
価格	880万円		
物件所在地	北九州市小倉南区湯川4丁目5-23		
交通	西鉄バス湯川住宅前停 徒歩2分		
土地面積	129.04m <sup>2</sup>	ほかに私道面積	
建 物	構造・規模	木造1階建	
	面積	延べ 51.34m <sup>2</sup>	
	間取内訳	6帖洋・3帖和・4洋・17LDK	
土地権利	所有権	地 目	宅地
都市計画	市街化区域	用途地域	第1種低層住居専用地域
建ぺい率	50%	容積率	80%
他の法令上の制限			
築年月	昭和46年1月築	駐車場	有
現 況	空家	引渡日	即
建築確認書			
接道状況(角地・間口)	4.05mの道路に10.27m面している		
設 備	公共上下水道・九州電力		
備 考	第1項5号道路		



**浴室ジェットバス付!!**  
**駐車スペース8台以上可!!**  
**6LDKファミリーにおすすすめ!!**

諸事便利な  
 好立地!!

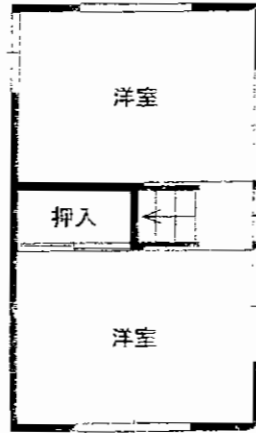
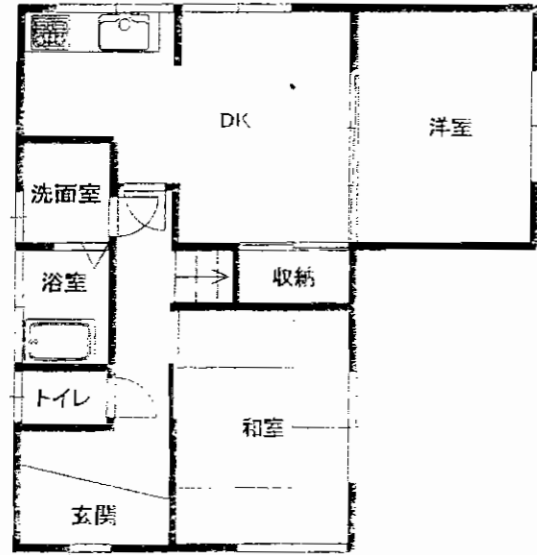
スーパー・コンビニ  
 近隣に有リ!!



※現況と相違がある場合は、現況を優先します。

物件種別	<b>中古戸建て</b>		
最寄駅	モノレール「企救丘駅」		
間取タイプ	6LDK		
価格	5,500万円		
物件所在地	北九州市小倉南区企救丘三丁目9-12		
交通	モノレール「企救丘駅」 徒歩13分		
土地面積	559.06㎡ (169.11坪)	ほかに私道面積	
建物	構造・規模	木造瓦葺2階建	
	面積	延べ239.67㎡ (72.50坪)	
間取内訳			
土地権利	所有権	地目	宅地
都市計画	市街化区域	用途地域	第1種低層住居専用地域
建ぺい率	50%	容積率	80%
他の法令上の制限	絶対高さ制限10m以下・外壁後退距離1.0m以上		
築年月	S56年4月	駐車場	縦列で3台以上可
現況	居住中	引渡日	相談
建築確認番号			
接道状況(角地・借口)	北 幅員8m (公道)		
設備			
備考			





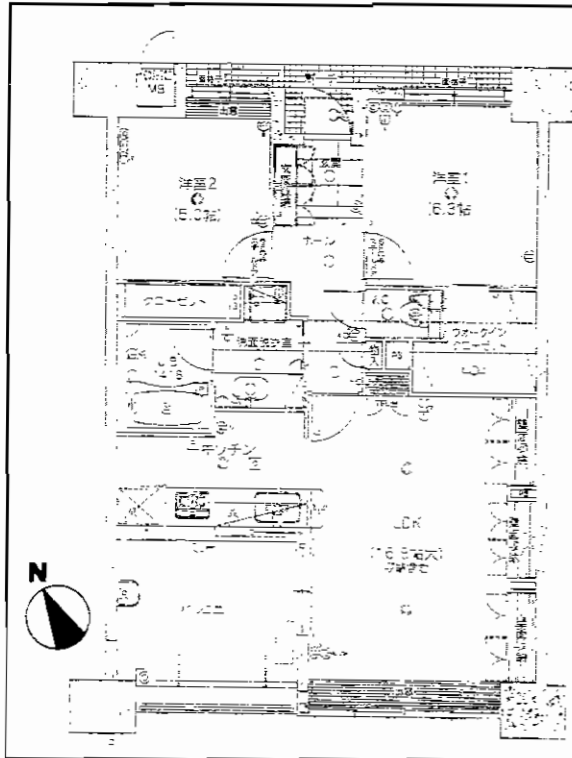
駐車2~3台可能(※車種組み合わせによる)

平成21年10月、内外装リフォーム・増築済!



物件種目	<b>売 家</b>
最寄駅	筑豊電鉄「遠賀野」駅
間取タイプ	4DK
価格	<b>890万円</b>

物件所在地	直方市感田2238番地		
交通	筑豊電鉄遠賀野駅 徒歩6分		
土地面積	公簿153.99m <sup>2</sup> (46.58坪)	ほかに私道面積	
建 物	構造・規模	木造2階建	
	面積	1階50.13m <sup>2</sup> 2階23.18m <sup>2</sup> 合計73.31m <sup>2</sup> (22.17坪)	
	間取内訳	間取図参照	
土地権利	所有権	地 目	宅地
都市計画	非線引区域	用途地域	第1種低層住居専用地域
建ぺい率	40%	容積率	60%
他の法令上の制限			
築年月	昭和47年11月	駐車場	有り(2~3台可)
現 況	空家	引渡日	即
建築確認番号			
接道状況(角地・間口)	幅員4.5m		
設 備	電気・水道・くみ取・PG		
備 考	☆平成21年10月、内外装リフォーム・増築済! 小学校区 感田小 中学校区 直方第2中		

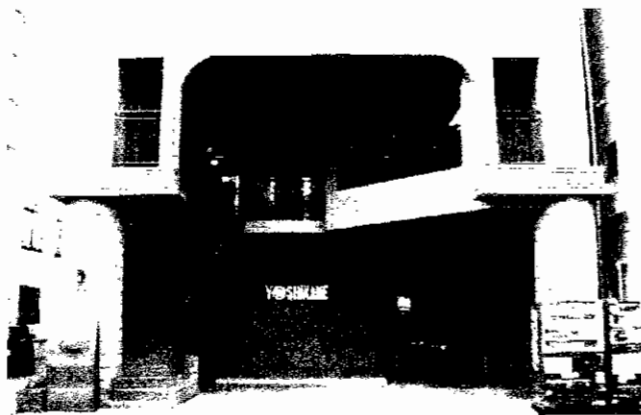
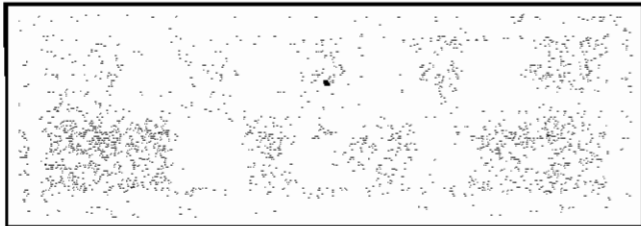


**人気の大里南校区!**



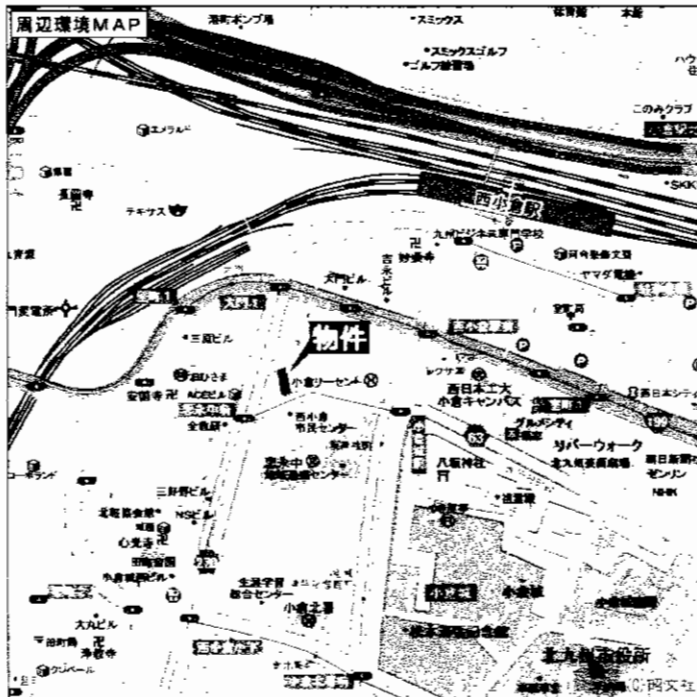
**ペット相談可**

物件種目	<b>中古売マンション</b>		
マンション名	<b>サンパーク別院通り</b>		
最寄駅	<b>J R門司駅</b>		
間取タイプ	<b>2LDK</b>		
価格	<b>1,480万円</b>		
物件所在地	北九州市門司区柳原町3番-26		
交通	西鉄バス「別院通り」停 徒歩1分		
建物	構造・規模	SRC造15階建3階部分	
	専有面積 (使用部分面積)	壁芯65.46㎡	バルコニー 面積
	間取内訳	間取図参照	
土地権利	所有権	用途地域	
築年月	2005年12月	総戸数	
管理形態	全部委託	管理方式	管理人巡回
管理費	4,500円	修繕立金	2,600円
現況	所有者居住中	引渡日	相談
駐車場	空有 7,000円	施工会社	
本体設備	都市ガス・宅配ボックス		
各戸設備	システムキッチン・浴室乾燥機		
備考	ペット相談 人気の大里南校区!!ゴミ回収サービス付♪ 小学校区:大里南 中学校区:柳西		



JR鹿児島本線西小倉駅 徒歩5分

近隣に主要幹線道路有  
交通アクセス良好!!!



エレベーター付  
建物外壁一部タイル張り  
おしゃれな外観♪  
店舗・事務所・倉庫有り!!  
診療所・クリニックに最適!!

# 売ビル

JR鹿児島本線西小倉駅

1億7,000万円(税込)

北九州市小倉北区大門1丁目4-1

JR鹿児島本線西小倉駅 徒歩5分

356.61m<sup>2</sup>(107.86坪)

ほかに  
私道面積

構造・規模 鉄筋コンクリート造ルーフィング葺5階建

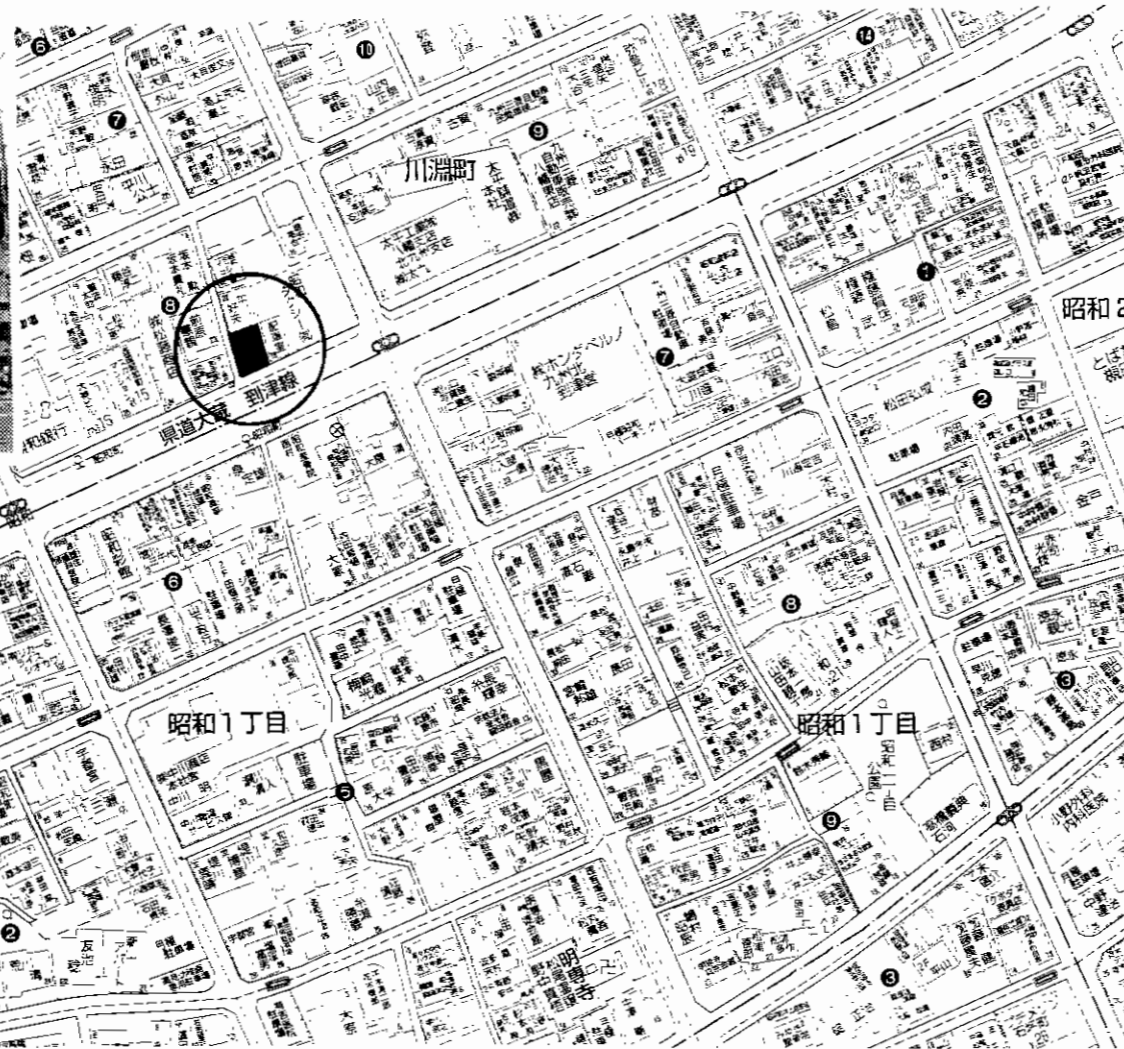
面積 延べ856.27m<sup>2</sup>(259.02坪)

建物名

土地権利	所有権	施工会社	
総戸数		築年月	H5年2月
都市計画	市街化区域	用途地域	商業地域
建ぺい率	80%	容積率	400%
他の法令上の制限	防火地域・駐車場整備地区・埋蔵文化財包蔵地区		
現況	売主利用中	引渡日	相談
駐車場			
接道状況(角地・角口)	南東幅員15.0m(公道) 間口11.2m・北西幅員12.2m(公道) 間口11.4m		
設備			
備考			

図面コード：LT1272311 物件番号：76320274-1

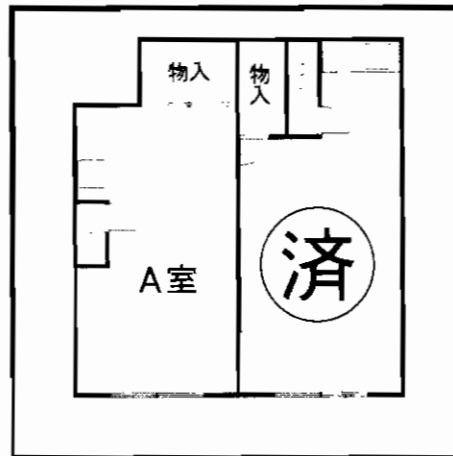




 西鉄バス昭和町停 徒歩1分

**㊤ 7.2坪・23.9m<sup>2</sup>**

**県道290号線沿い**



# 貸店舗・事務所

JR南小倉駅

賃料 **52,500円**

敷金**5ヶ月**

物件所在地 北九州市八幡東区川湫町8-21

交通 西鉄バス昭和町停 徒歩1分

建物名 藤井ビル  
 構造・規模 鉄骨造3階建1階部分  
 使用部分面積 ㊤23.9m<sup>2</sup>

築年月 不詳 契約期間 2年

管理費等 無し

土地面積 用途地域

駐車場 無し

現況 空 引渡日 即

接道状況 (角地・間口)

本体設備

各戸設備 給湯・トイレ・キッチン

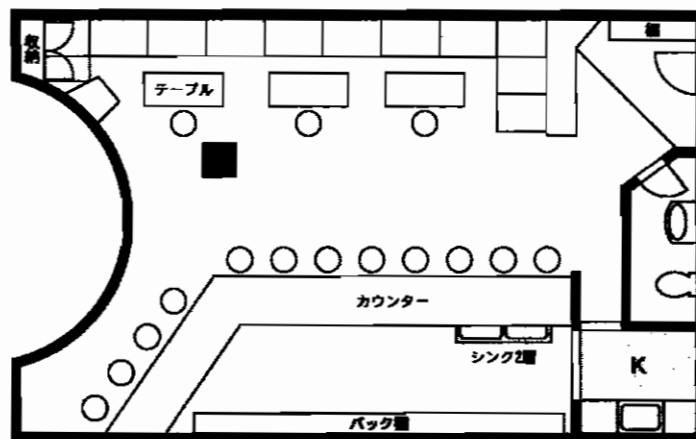
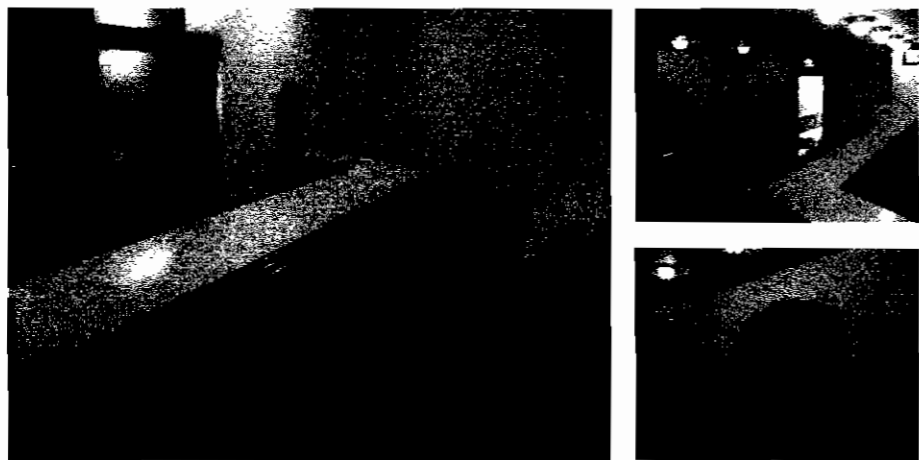
備考 水道使用料...1,050円/月

備考



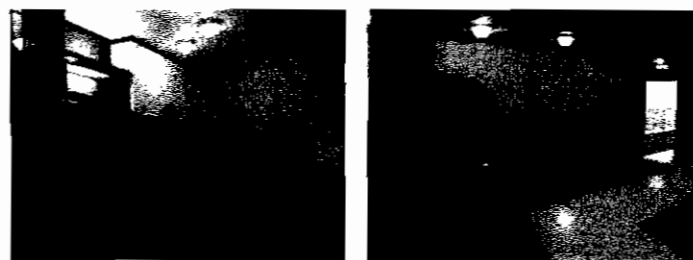
# 紺屋町トクシンビル

☆紺屋町の人気地区  
スナック・Barに最適!!



☆団体のお客さんが多い方☆

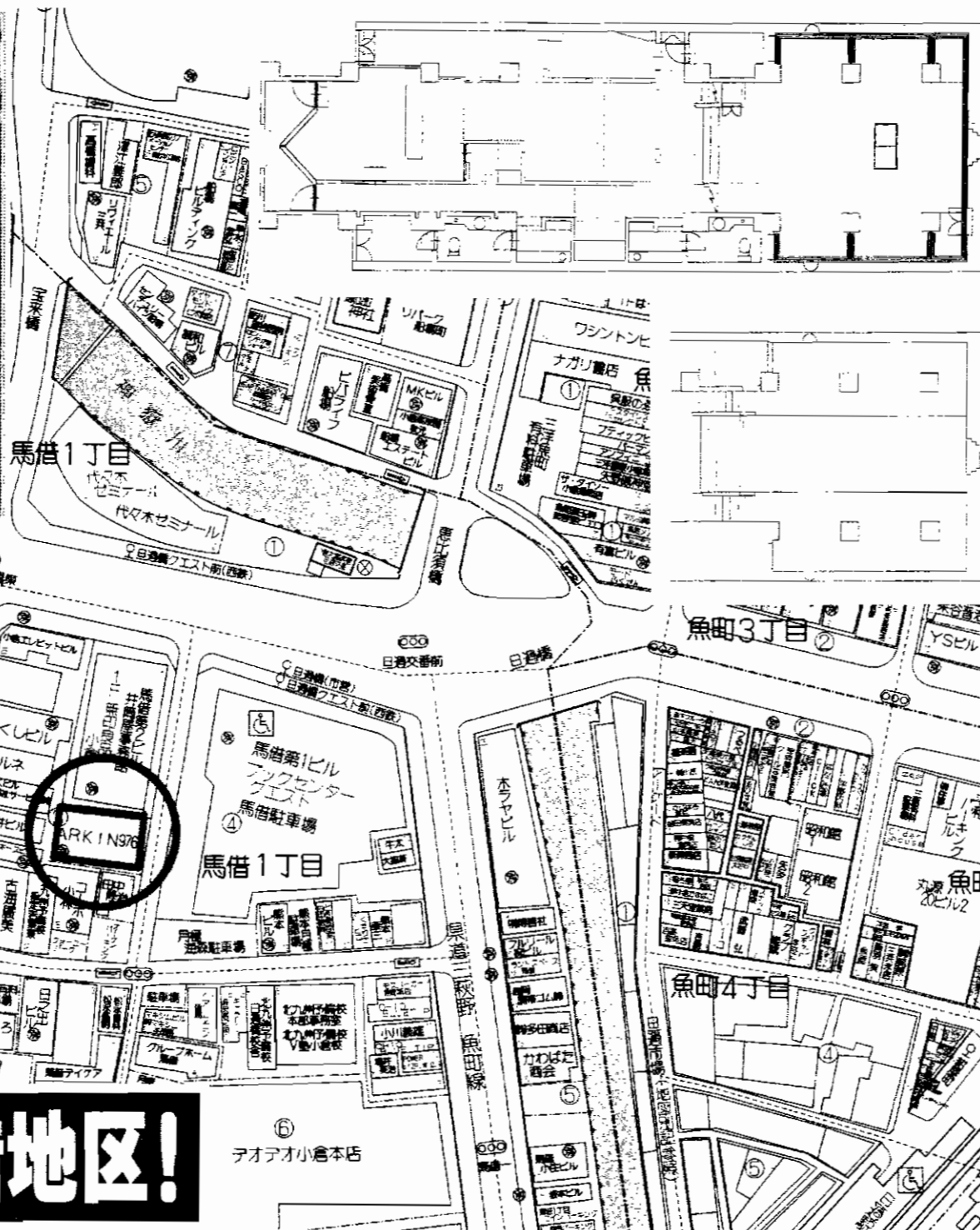
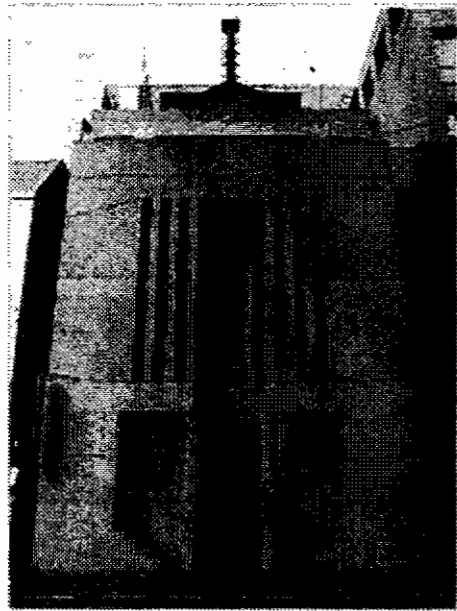
カウンター12席・BOX11席 2F約14坪



H12年9月内装リフォーム済!!  
広～いキッチンと  
カウンター内が魅力です♪

最寄駅	JR小倉駅		
賃料	120,000円		
敷金条件	敷金0ヶ月・礼金2ヶ月		
物件所在地	北九州市小倉北区紺屋町6-6		
交通	JR鹿児島本線小倉駅 徒歩10分 北九州都市高速鉄道日過駅 徒歩5分		
建物名	紺屋町トクシンビル		
構造・規模	鉄骨造5階建2階部分		
使用部分面積	約46m <sup>2</sup>		
築年月	1985年12月	契約期間	1年
管理費等	10,500円		
土地面積		用途地域	商業地域
駐車場			
現況	空	引渡日	即
接道状況(角地・間口)			
本体設備	EV		
各戸設備	エアコン・シンク(カウンターキッチン)・換気扇・トイレ・照明器具		
備考	・テナント保険料 10,000円/年 ・看板掲載料 73,500円(初回のみ)		





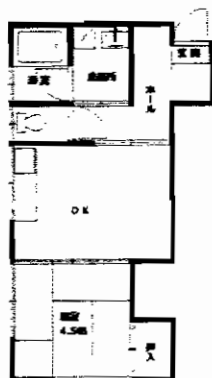
**人気の馬借地区!**

物件種目	<b>貸店舗</b>		
最寄駅	JR小倉駅		
賃貸条件	賃料	42万円(税込)	
	敷金	6ヶ月(3)	
物件所在地	北九州市小倉北区馬借1丁目3-11		
交通	西鉄バス旦過橋クエスト前停 徒歩2分		
建物	建物名	ARK IN 976	
	構造・規模	RC造5階建1階部分	
	使用部分面積	178.5m <sup>2</sup>	
築年月	昭和63年4月	契約期間	2年
管理費等	無		
土地面積		用途地域	
駐車場	無		
現況	空	引渡日	即
接道状況(角地・間口)			
本体設備			
各戸設備			
備考	内装有り		
	3F店舗・事務所有(入居中)		

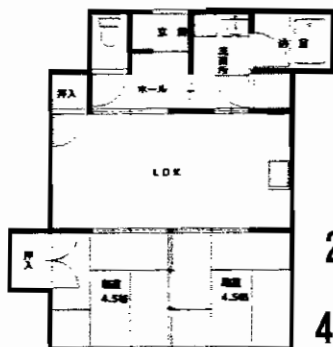




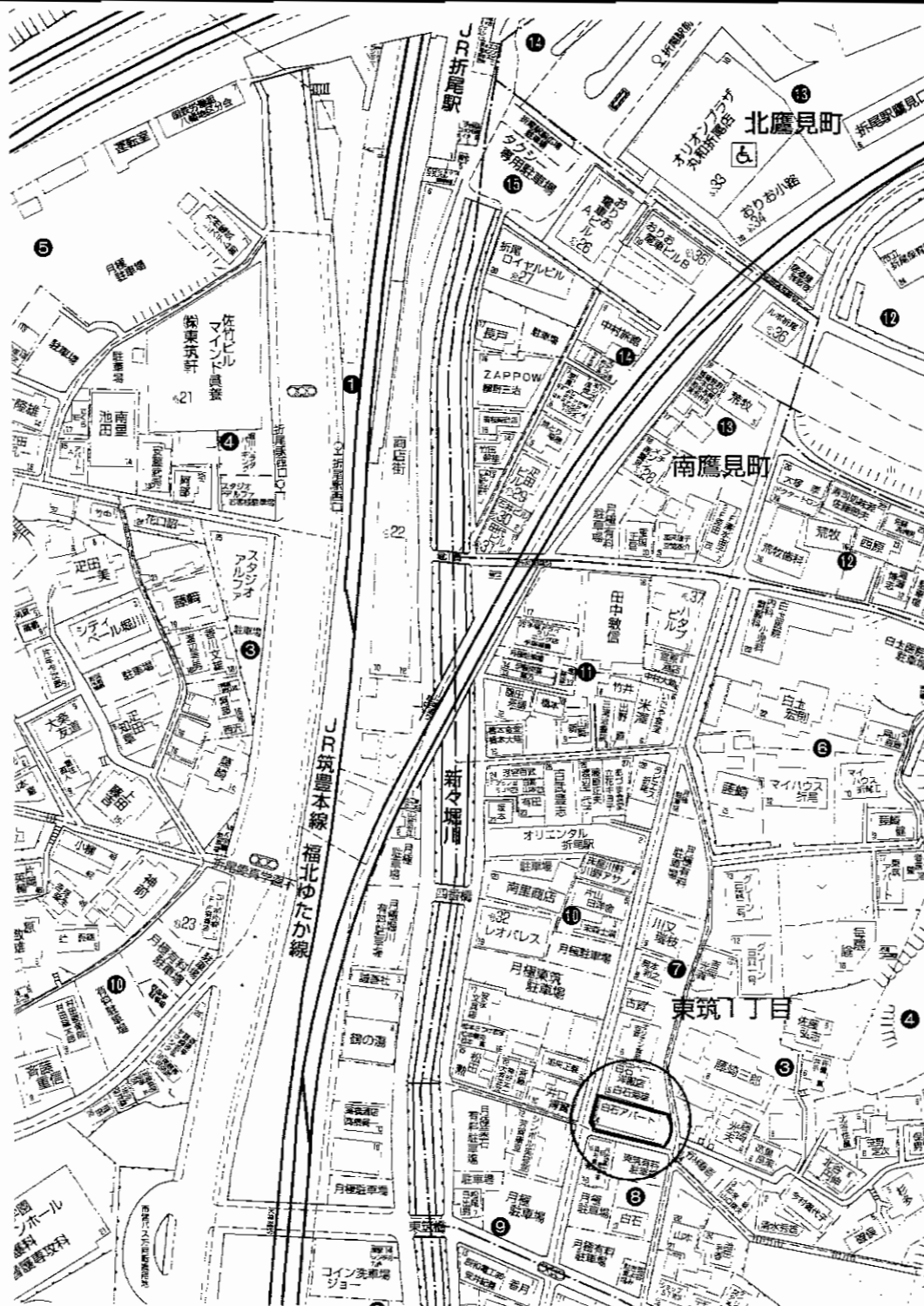
# 白石アパート



1DK  
201号  
35,000円



2LDK  
202号  
45,000円



# 貸アパート

JR折尾駅

1DK/2LDK

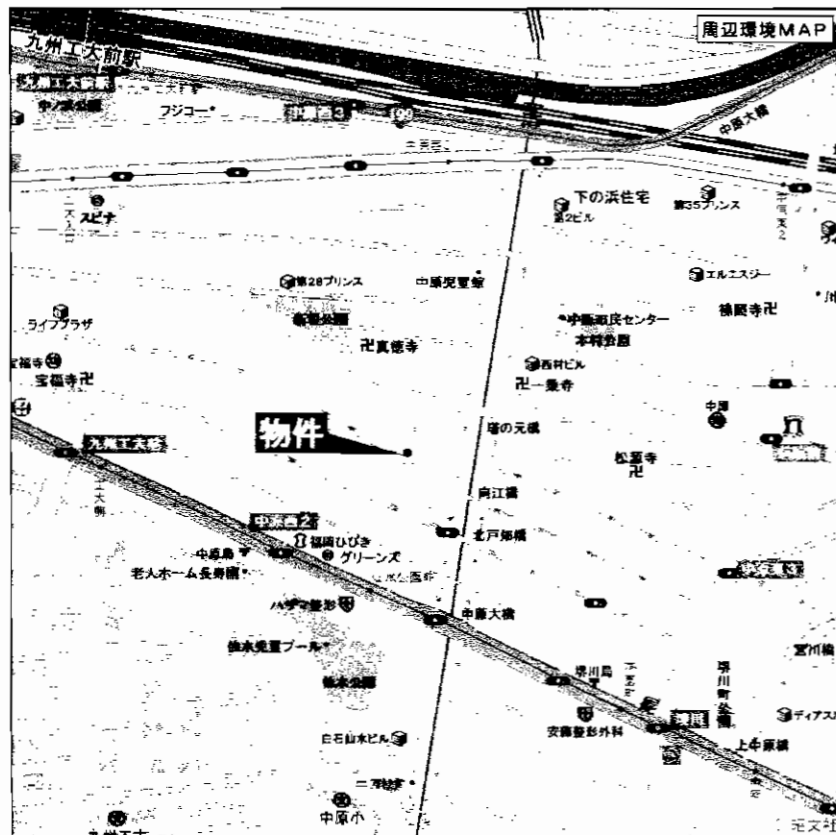
賃料 **3.5万/4.5万**

敷金**1ヶ月 敷引(1)**

物件種目	貸アパート		
最寄駅	JR折尾駅		
間取タイプ	1DK/2LDK		
賃貸条件	賃料	<b>3.5万/4.5万</b>	
	敷金	<b>1ヶ月 敷引(1)</b>	
物件所在地	北九州市八幡西区東筑一丁目7-4		
交通	JR鹿児島本線折尾駅 徒歩7分		
建物	建物名	白石アパート	
	構造・規模	木造スレート葺2階建2階部分	
	使用部分面積	1DK: 29.81m <sup>2</sup> /2LDK: 42.23m <sup>2</sup>	
	間取内訳	DK6・和4.5/LDK9・和4.5×2	
築年月	平成5年12月	契約期間	2年
管理費等	無		
駐車場	有1台 3,000円(屋根付)小型車まで		
現況	空	入居日	即
本体設備			
各戸設備	給湯・シャワー・AC(8台)		
保険等	加入義務要 2年間		
備考	保証会社全保連 要加入 退去時清掃費1.5万円		



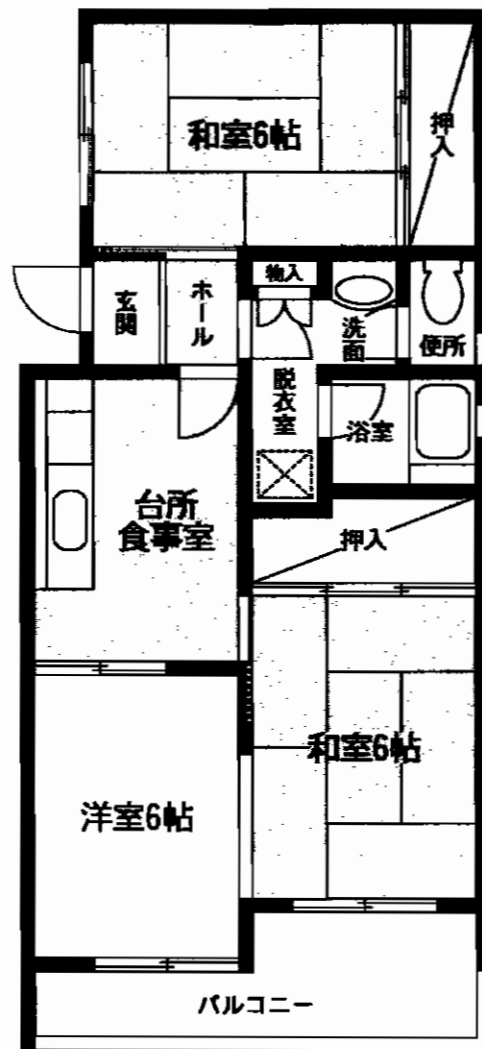
# 賃貸マンション



JR鹿児島本線  
九州工大前駅徒歩7分

★交通!買物!  
諸事便利!!

☆九州工大徒歩圏内!! ☆駅近辺、諸事便利!!



304号  
60,000円

◆中原小学校  
◆中原中学校校区

# 賃貸マンション

JR九州工大前駅

3DK

賃料 304号60,000円

敷金3ヶ月(補3)

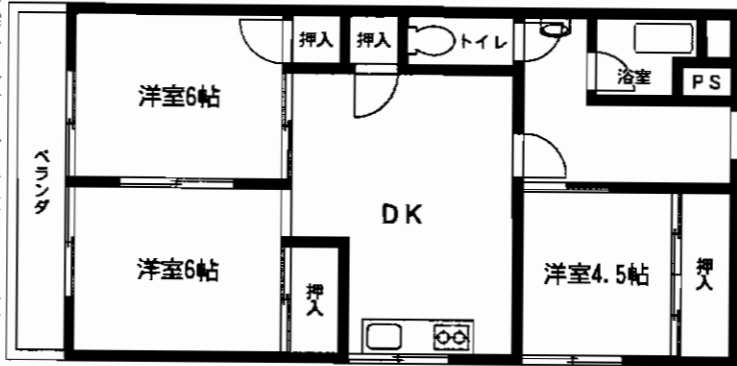
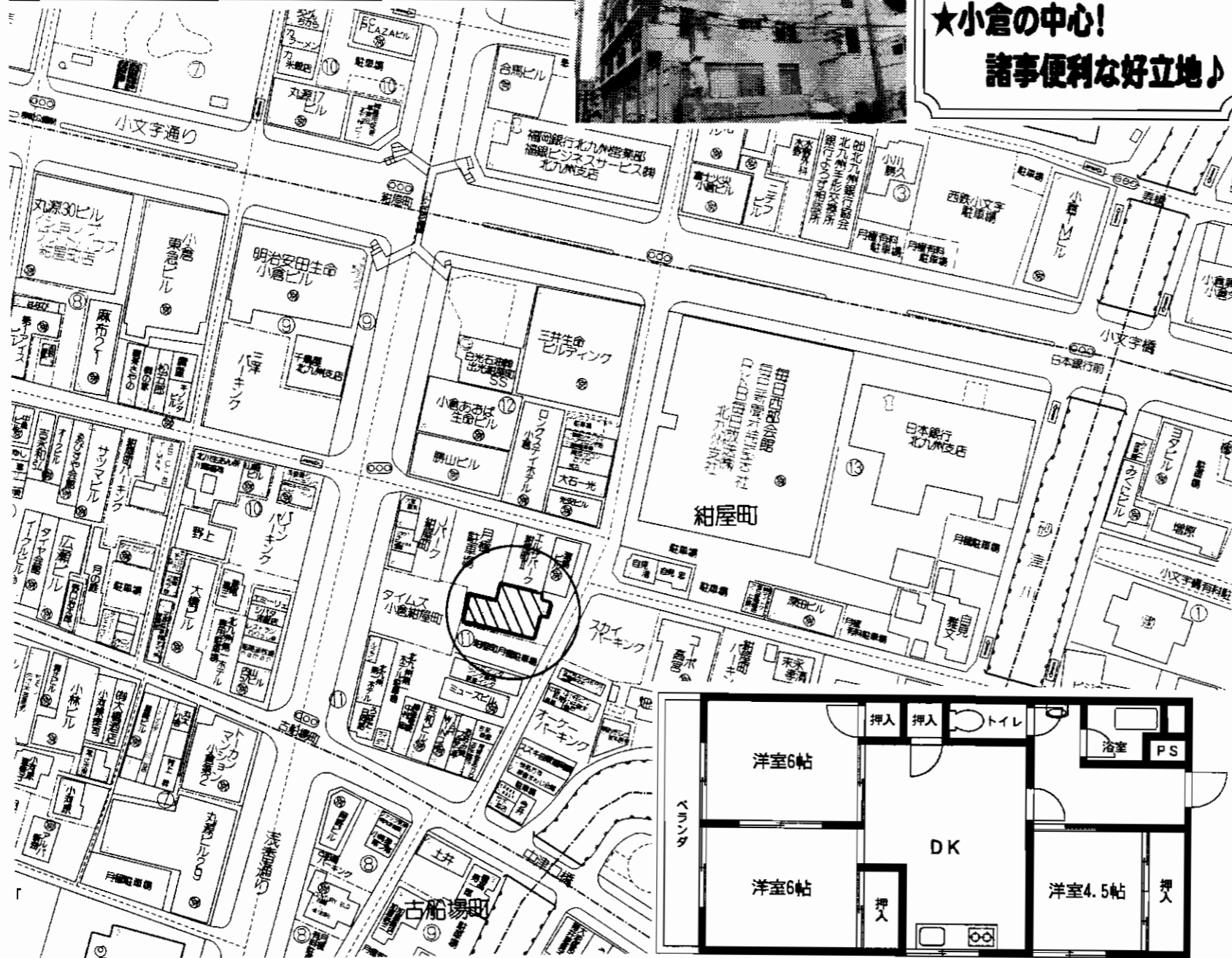
物件種別	賃貸マンション		
最寄駅	JR九州工大前駅		
間取タイプ	3DK		
賃貸条件	賃料 304号60,000円 敷金3ヶ月(補3)		
物件所在地	北九州市戸畑区中原西3丁目6-29		
交通	JR鹿児島本線九州工大前駅 徒歩7分		
建物	建物名	カーム・ナカノ 304号	
	構造・規模	RC造3階建3階部分	
	使用部分面積	304号65m <sup>2</sup>	
	間取内訳	左図参照	
築年月	1985年11月	契約期間	2年
管理費等	3,000円		
駐車場	有(8,000円)		
現況	空	入居日	即
本体設備			
各戸設備	シャワー・3ヶ所給湯・バルコニー		
保険等			
備考	鍵交換15,750円		



# K2-BLD



★コンビニ徒歩1分!  
★小倉駅も徒歩圏内!  
★小倉の中心!  
♪諸事便利な好立地♪



## 賃貸マンション

J R 小倉駅

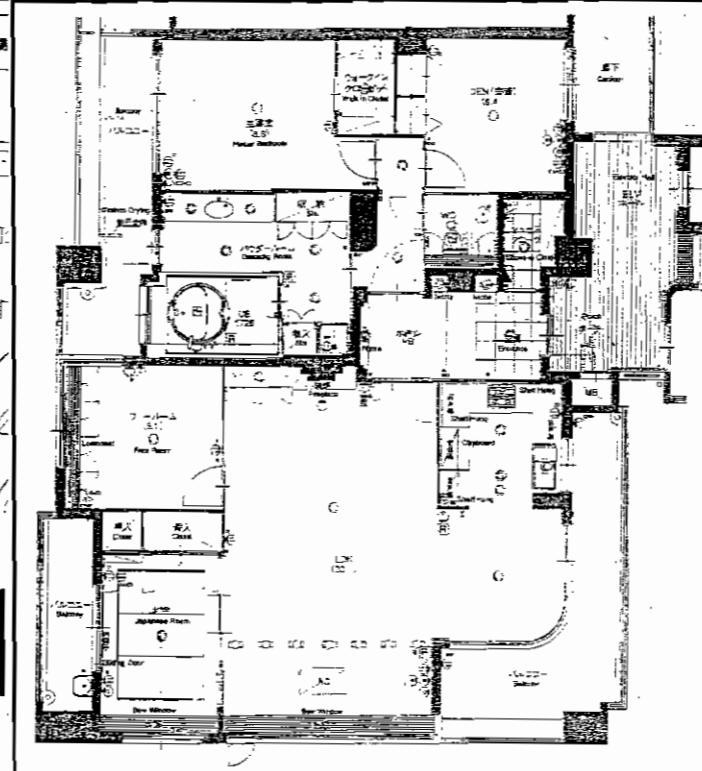
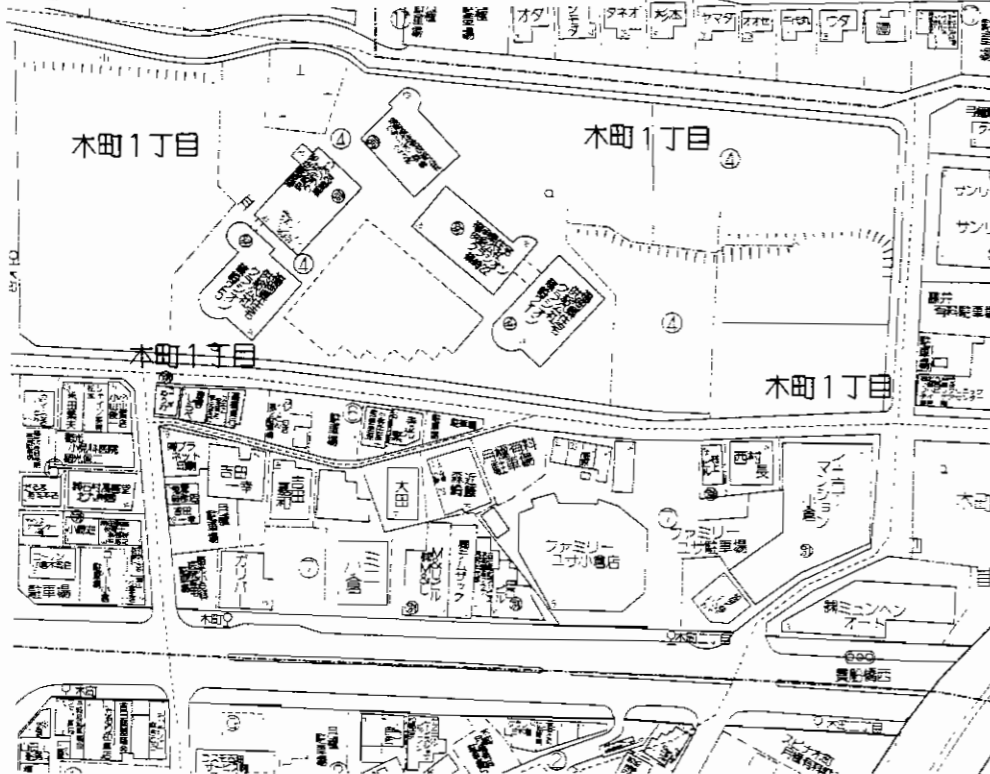
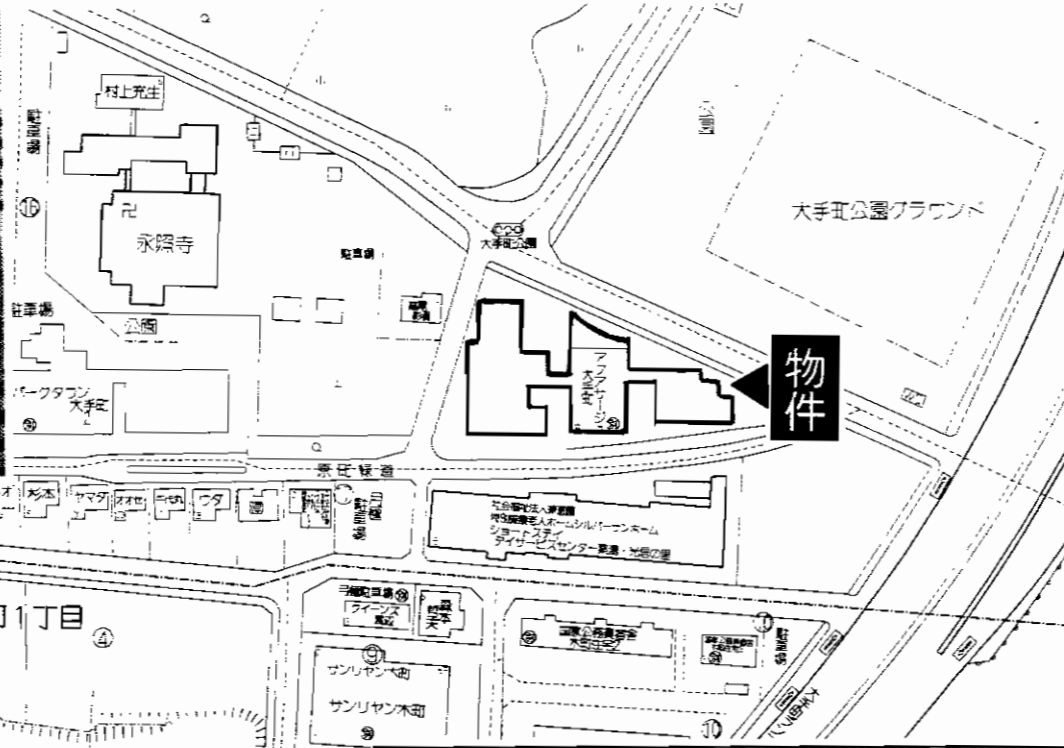
3DK

賃料

52,000円

敷金2ヶ月(2)

物件種目	賃貸マンション		
最寄駅	J R 小倉駅		
間取タイプ	3DK		
賃料	52,000円		
賃貸条件	敷金2ヶ月(2)		
物件所在地	北九州市小倉北区紺屋町11-10		
交通	J R 小倉駅 徒歩12分		
	市営バス堺町公園前停 徒歩4分		
建物	建物名	K2-BLD	
	構造・規模	RC造5階建3・4階部分	
	使用部分面積	57.9m <sup>2</sup>	
	間取内訳	間取図参照	
築年月	昭和53年9月	契約期間	2年
管理費等	3,000円		
駐車場	無し		
現況	空	入居日	即
本体設備			
各戸設備	給湯・シャンプードレッサー・ウォシュレット(401のみ)		
保険等	加入義務要		
備考	保証会社要加入 小倉中央小学校・菊穂中学校 現在空室301号・401号・303号		



**★最上階★角部屋  
3面バルコニー**

物件種目	<b>分譲賃貸マンション</b>		
最寄駅	JR小倉駅		
間取タイプ	4LDK		
賃貸条件	賃料	<b>320,000円</b>	
		敷金 <b>4ヶ月(3)</b>	
物件所在地	北九州市小倉北区大手町16-37		
交通	西鉄バス大手町西停 徒歩2分		
建物	建物名	アクアサージュ大手町	
	構造・規模	鉄骨鉄筋コンクリート造14階建14階部分	
	使用部分面積	136.75㎡	
	間取内訳		
築年月	平成16年7月	契約期間	2年
管理費等	無し		
駐車場	有 16,500円/月		
現況	空	入居日	即
本体設備	エレベーター・オートロック・管理人常駐		
各戸設備	給湯・シャワー・システムキッチン・エアコン		
保険等	加入義務要		
備考	バルコニー28.23㎡ 3ヶ所・2面		

# 賃貸マンション/アヴィニール沼本町

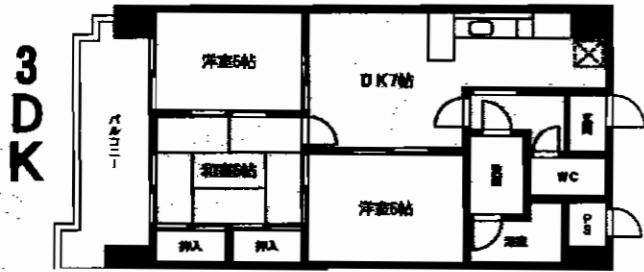
小倉南区沼本町一丁目

西鉄バス「上沼」停徒歩3分

冬のボーナスキャンペーン(2019年1月)

～好評につき、キャンペーン延長～

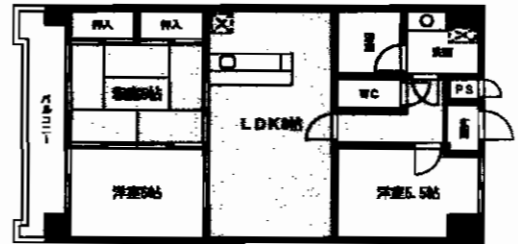
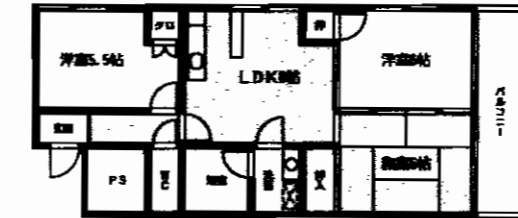
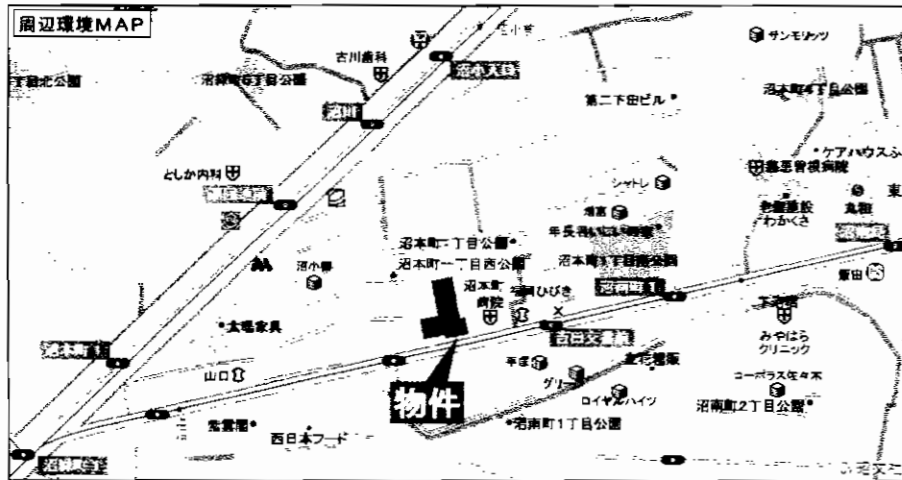
## 入居日より5ヶ月間家賃半額!



### ◎法人契約限定特典◎

ハウステンボス  
ホテルヨーロッパ  
ペア宿泊チケットが  
抽選で5組に当たります!!

(※法人契約の場合、上記のおすすめキャンペーンは適用されません)



3LDK(上・下2タイプ)

階数	3DK		3LDK	
	5ヶ月間	6ヶ月～	5ヶ月間	6ヶ月～
1階～2階	27,500円	55,000円	28,500円	57,000円
3階～6階	29,000円	58,000円	30,000円	60,000円
7階～9階	30,000円	60,000円	31,500円	63,000円

☆さらに・・・  
7号タイプのみ!  
1階～6階：55,000円  
7階～9階：57,000円  
※7号タイプは3DK

- 周辺施設
- 丸和...約400m
  - 食彩館...約600m
  - セブンイレブン...約400m
  - 小倉沼本町...約480m
  - 吉田交番...約100m
  - 山口銀行...約240m

# 賃貸マンション

JR下曾根駅

3DK・3LDK

賃料 左記参照

敷金2ヶ月(敷引2ヶ月)

北九州市小倉南区沼本町一丁目9番

44(A棟) 43(B棟) 42(C棟) 45(D棟)

西鉄バス「上沼」停 徒歩3分

建物名	アヴィニール沼本町
構造・規模	鉄筋コンクリート造9階建
使用部分面積	3DK:58.2m <sup>2</sup> 3LDK:59.85m <sup>2</sup>
間取内訳	間取図参照

築年月	1995年3月	契約期間	2年
管理費等	無し		
駐車場	1台無料		
現況	空	入居日	即
本体設備	LPG・エレベーター・その他(自販機、インターホン)		
各戸設備	風呂・水洗トイレ・ガス給湯・シャワー・バルコニー フローリング・CATV・インターネット・シャワーD		
保険等	加入義務要		
備考	対象期間:2019年4月15日迄に入居の方に限る 違約金(個人契約):1年以内の退去 家賃の1ヶ月・1年～2年以内の退去 家賃の4.5ヶ月分 小学校/沼小学校 中学校/沼中学校 光インターネット対応済(NTT、J-COM、USJ)		