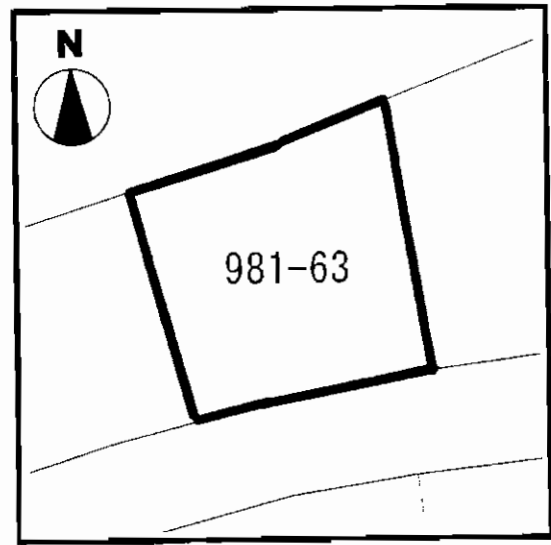
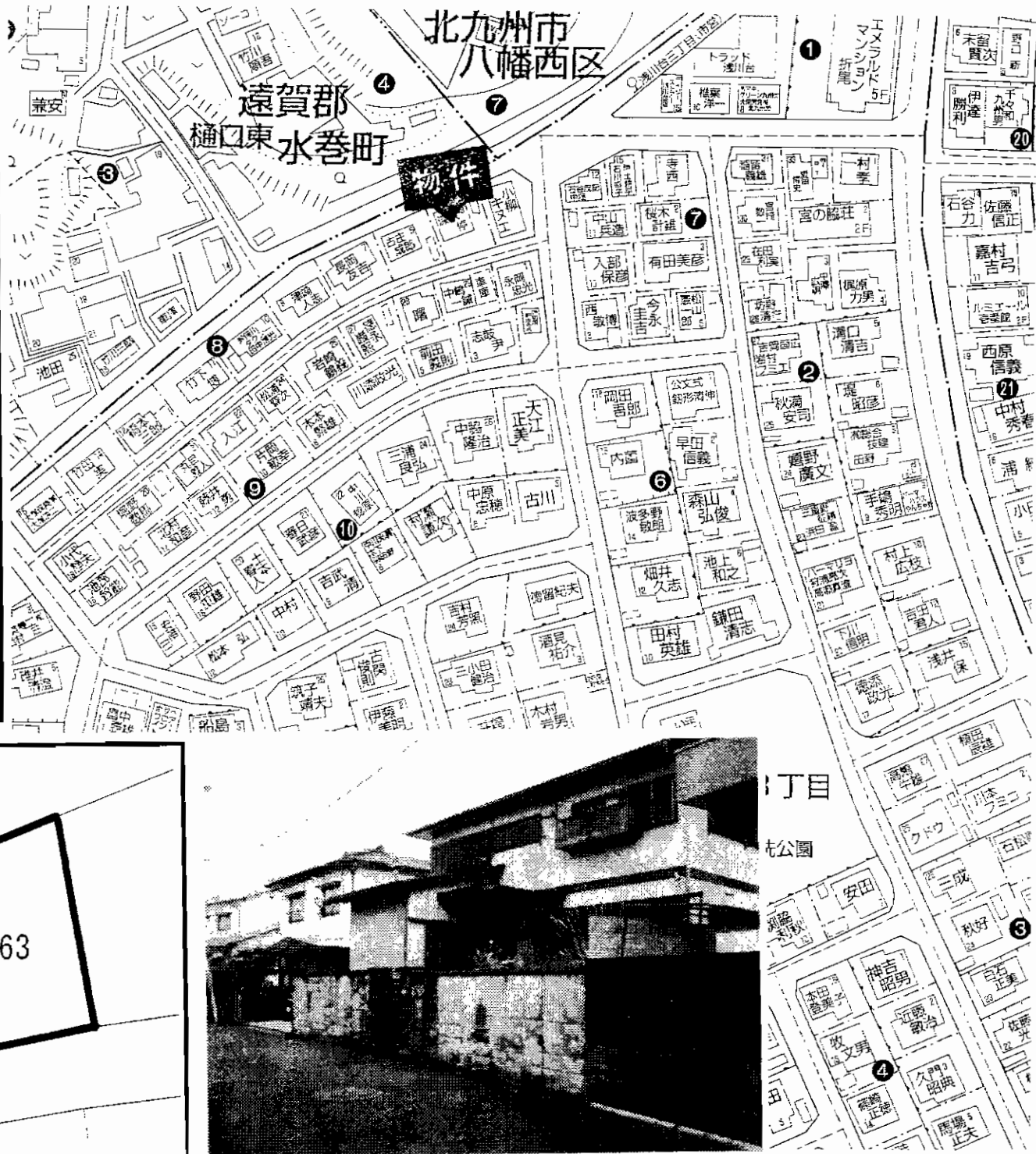


売土地/八幡西区浅川台



売土地

住宅用地 JR折尾駅

物件種目	住宅用地		
最適用途	住宅用地		
最寄駅	JR折尾駅		
土地面積	152.67m ² (46.18坪)	ほかに私道面積	
価格	700万円	3.3m ² 単価	
物件所在地	北九州市八幡西区浅川台3丁目981番63		
交通	市営バス「浅川台三丁目」停 徒歩1分		
土地権利	所有権	地目	宅地
都市計画	市街化区域	用途地域	第1種住居地域
建ぺい率	60%	容積率	200%
他の法令上の制限			
地勢	平坦地		
引渡条件	現況渡し		
現況	上物有り	引渡日	相談
接道状況(角地・間口)			
設備			
備考	※上物有り:面積:97.71m ² (29.55坪) 昭和53年5月築、木造スレート葺2階建 ※古家はまだまだ住めますよ!		

アットホーム・ファクトシート (不動産情報流通システム専用物件資料)



図面コード: MF1232616 物件番号 76320333-8

福岡県知事(6)第10871号
ホーム&ホーム

北九州市小倉北区片野新町3-1-16 城野駅前ビル205
8093(932)8550
FAX093(932)8552

客付会社様へ
 広告転載可
 (事前連絡要)
 ■手数料:分かれ
 ■取引態様:専任媒介
 ■情報公開日:21.12.18

物件所在
福岡
八幡西区
浅川台

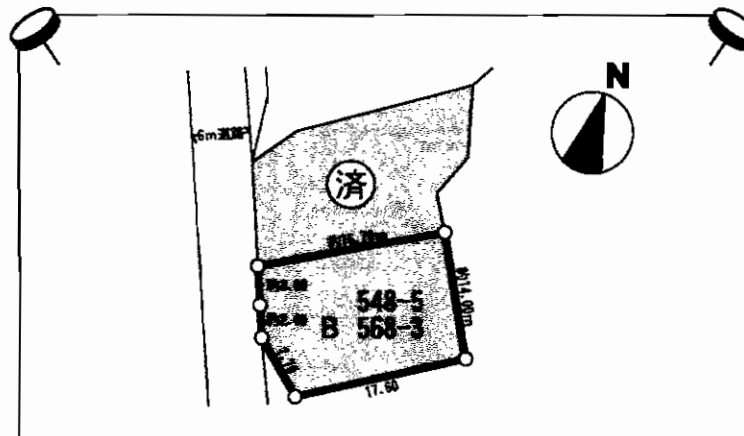
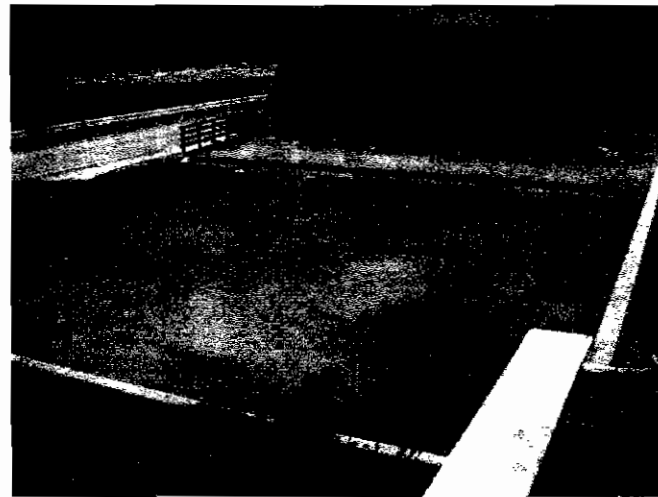
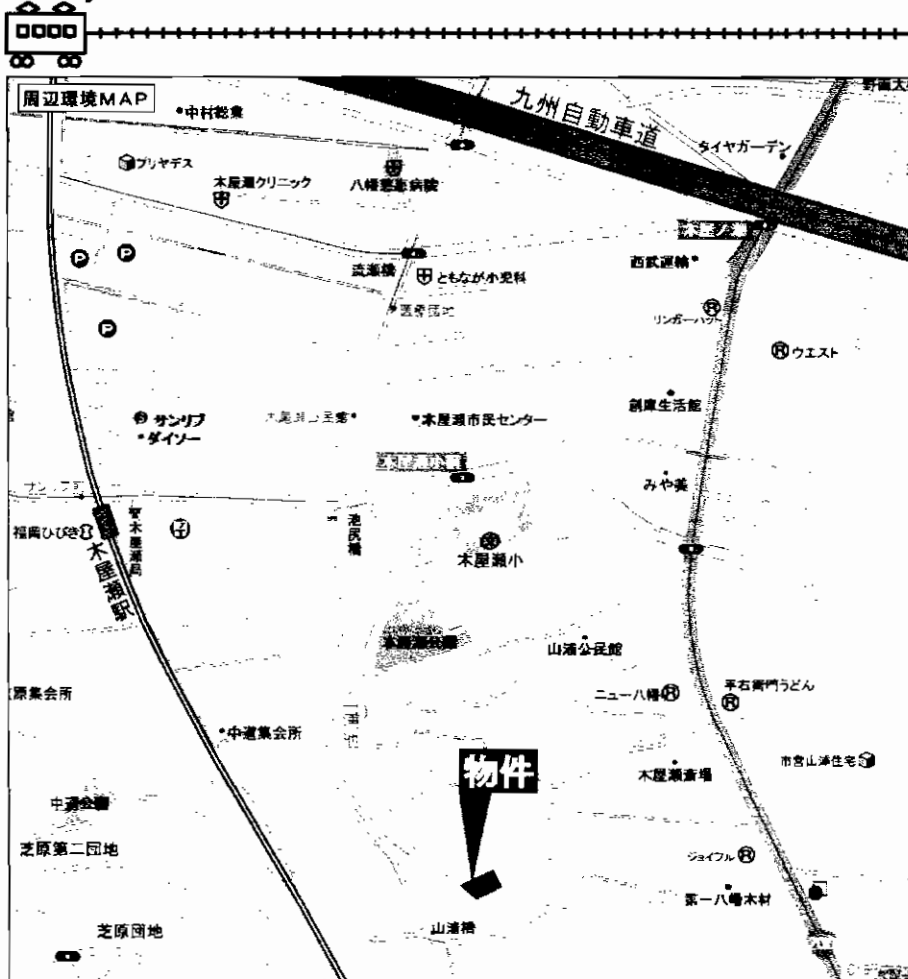
八幡西区

☆生活情報☆

- サンリブ木屋瀬まで 630m
- 木屋瀬小まで 360m

筑豊電鉄

木屋瀬駅徒歩5分



最通用途	住宅用地		
最寄駅	筑豊電鉄「木屋瀬」駅		
土地面積	281㎡(85.00坪)	ほかに私道面積	
価格	935万円	3.3㎡単価	11万円
物件所在地	北九州市八幡西区大字野面548-5他		
交通	筑豊電鉄「木屋瀬駅」 徒歩5分		
土地権利	所有権	地目	畑・雑種地
都市計画	市街化区域	用途地域	第1種低層住居専用地域
建ぺい率	50%	容積率	80%
他の法令上の制限			
地勢			
引渡条件	現況渡し		
現況	更地	引渡日	即
接道状況(角地・間口)			
設備	上下水道・個別プロパン		
備考	敷地は造成済		

アットホーム・ファクトシート (不動産情報流通システム専用物件資料)



図面コード: LT1269316 物件番号: 76320338-3

福岡県知事(3)第14100号 (社)福岡県宅地建物取引業協会

YOU 街ハウスセンター友



北九州市小倉南区北方2丁目20-2
8093 (932) 0055
 FAX093 (932) 0017
 H.P.: <http://hc-you.com/>

客付会社様へ

広告転載可

- 手数料:分かれ
- 取引態様:専任媒介
- 情報公開日:21.12.18

物件所在
 福岡
 八幡西区
 野面

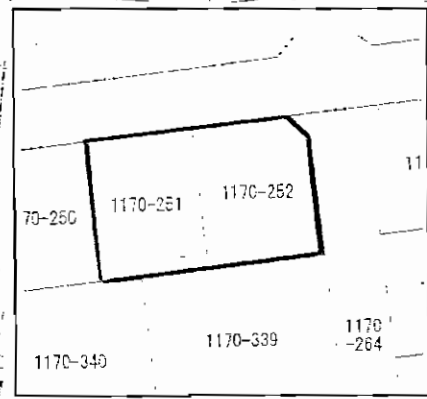
売地



物件種目	売地		
最適用途	住宅		
最寄駅	JR海老津駅		
土地面積	公簿370.77m ² (112.15坪)	ほかに私道面積	
価格	1,345.8万円	3.3m ² 単価	12.00万円
物件所在地	遠賀郡岡垣町旭台二丁目1170-251、252		
交通	旭東バス停 徒歩1分		
土地権利	所有権	地目	宅地
都市計画	市街化区域	用途地域	第1種低層住居専用地域
建ぺい率	50%	容積率	80%
他の法令上の制限	絶対高さ制限10m以下 外壁後退距離1.0m以上		
地勢			
引渡条件	現状有姿		
現況	更地	引渡日	即
接道状況(角地・間口)	北側約6.0m(公道)間口約24.3m 東側約6.0m(公道)間口約15.0m		
設備			
備考			



旭東バス停徒歩1分



アットホーム・ファクトシート (不動産情報流通システム専用物件資料)



図面コード：MF1272317 物件番号 76320382-8

福岡県知事免許(13)第803号 (社)福岡県宅地建物取引業協会会員

〒803-0816 北九州市小倉北区金田1丁目3-31

エステート芳賀 (株)芳賀

☎093(571)8777
FAX093(571)1699

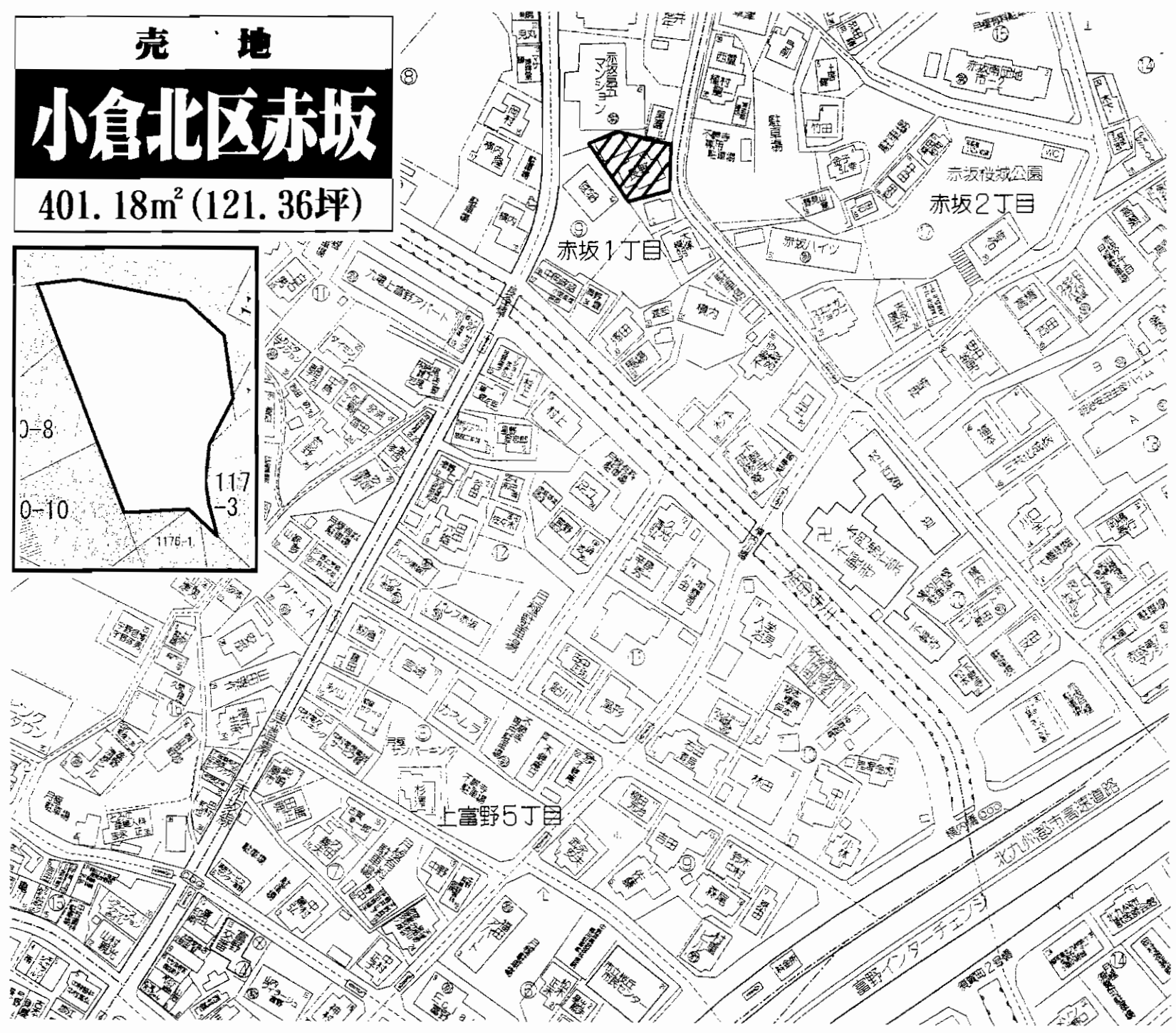
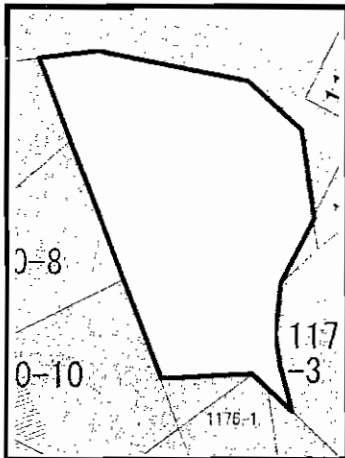


★当サイトは携帯サイトから!!!
客付会社様へ
広告掲載要確認

- 手数料:分かれ
- 取引態様:媒介
- 情報公開日:21.12.19

物件所在
福岡
遠賀郡
岡垣町

売地
小倉北区赤坂
 401.18m²(121.36坪)



物件種目	売地		
最通用途	住宅用地		
最寄駅	JR小倉駅		
土地面積	401.18m ² (121.36坪)	ほかに私道面積	
価格	2,670万円	3.3m ² 単価	22万円
物件所在地	北九州市小倉北区赤坂1丁目1170-6他 住居表示： 北区赤坂1丁目9番11号		
交通	西鉄バス富野小学校前停 徒歩8分		
土地権利	所有権	地目	宅地
都市計画	市街化区域	用途地域	第1種住居地域
建ぺい率	60%	容積率	200%
他の法令上の制限			
地勢			
引渡条件	建築条件付		
現況	上物有	引渡日	相談
接道状況(角地・間口)	東側公道		
設備			
備考	建築条件付		

アットホーム・ファクトシート (不動産情報流通システム専用物件資料)



図面コード：MF1232617 物件番号76320357-8



福岡県知事免許(1)第15460号 (社)福岡県宅地建物取引業協会会員

(株)アスティーエステート

北九州市小倉北区木町4丁目2-1

☎093(562)3321

FAX093(562)3320

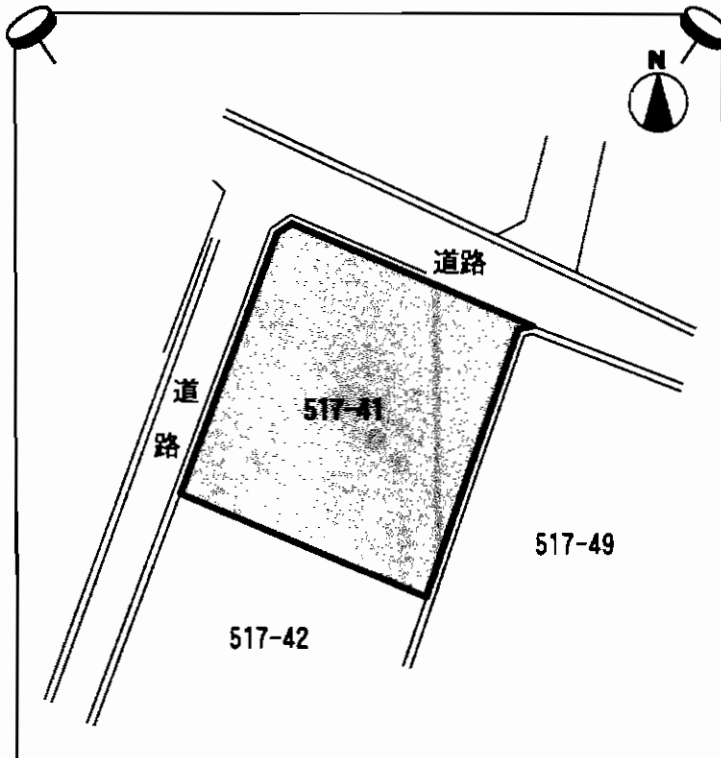
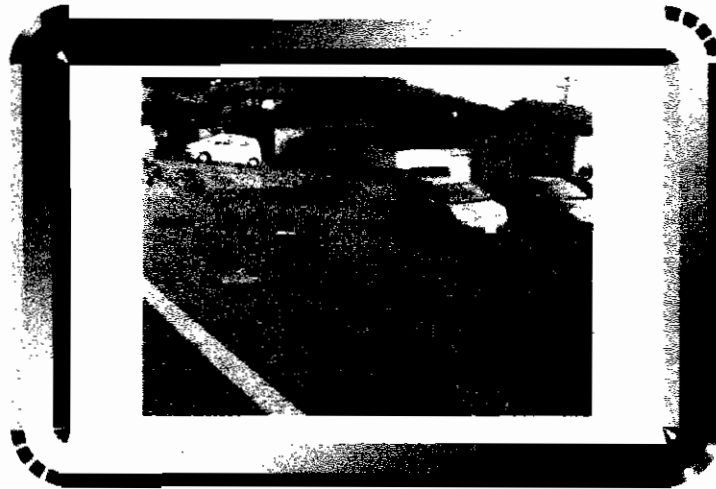
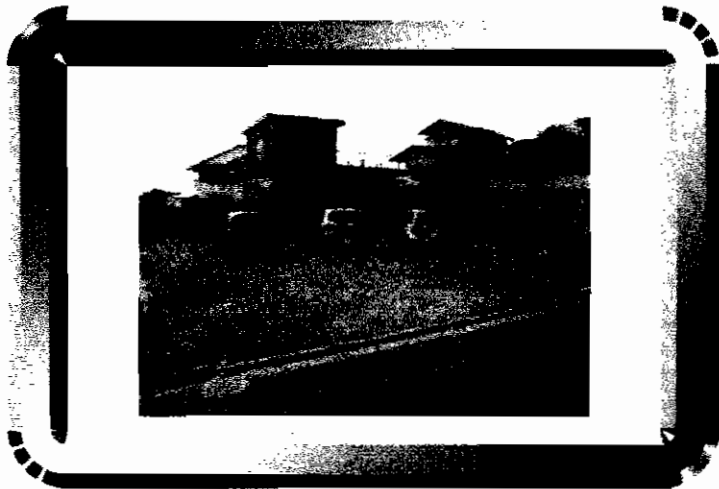
客付会社様へ

広告転載要確認

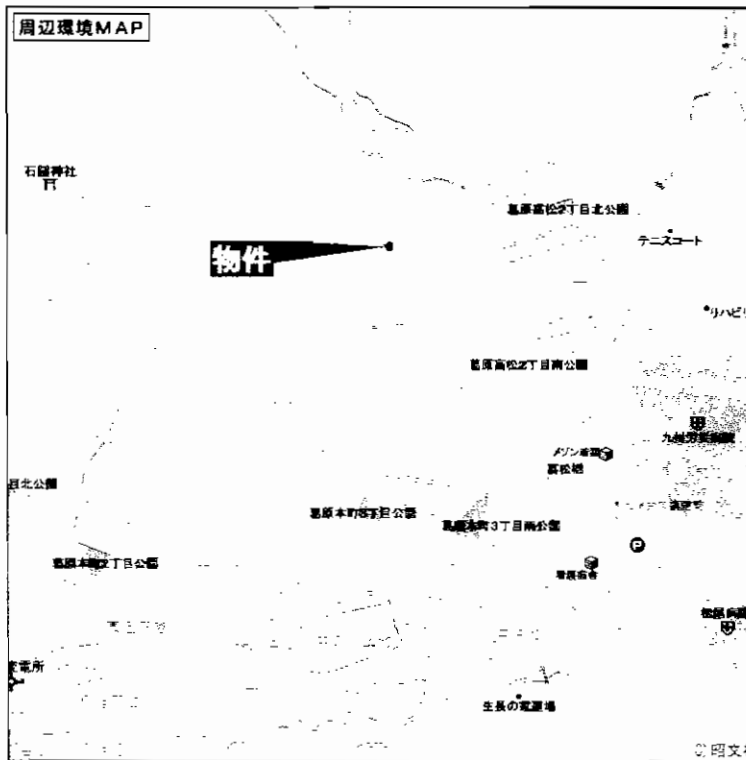
- 手数料:分かれ
- 取引態様:専任媒介
- 情報公開日:21.12.19

物件所在
 福岡
 小倉北区
 赤坂

葛原高松2丁目 売地



自
当
り
、
眺
望
良
好
!!



最適用途	住宅		
最寄駅	J R 下曾根駅		
土地面積	390m ² (117.95坪)	ほかに私道面積	
価格	1,280万円	3.3m ² 単価	
物件所在地	北九州市小倉南区葛原高松2丁目517番41 (住居表示 2丁目13番)		
交通	葛原労災病院前バス停 徒歩7分		
土地権利	所有権	地目	原野
都市計画	市街化区域	用途地域	第1種低層住居専用地域
建ぺい率	50%	容積率	80%
他の法令上の制限	宅地造成規制区域		
地勢	整形地		
引渡条件	現況渡し		
現況	更地(宅地)	引渡日	即時
接道状況(角地・間口)	北側4.4m市道に約19m 西側4m市道に約20m		
設備	都市ガス・上下水道は前面道路		
備考			

アットホーム・ファクトシート (不動産情報流通システム専用物件資料)



図面コード: L F 1201316 物件番号: 7 6 3 2 0 3 4 0 - 1

福岡県知事免許(1)第15497号

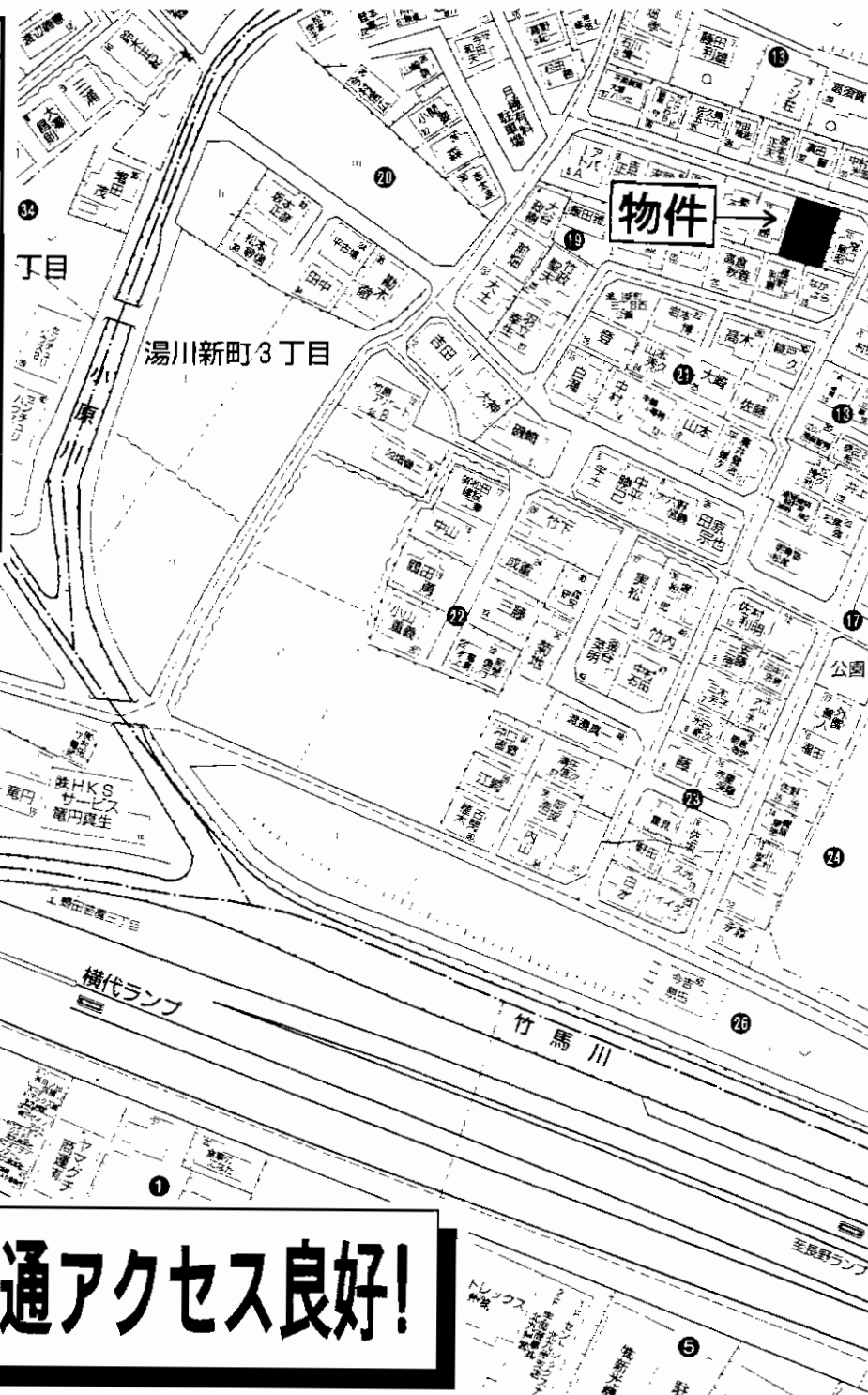
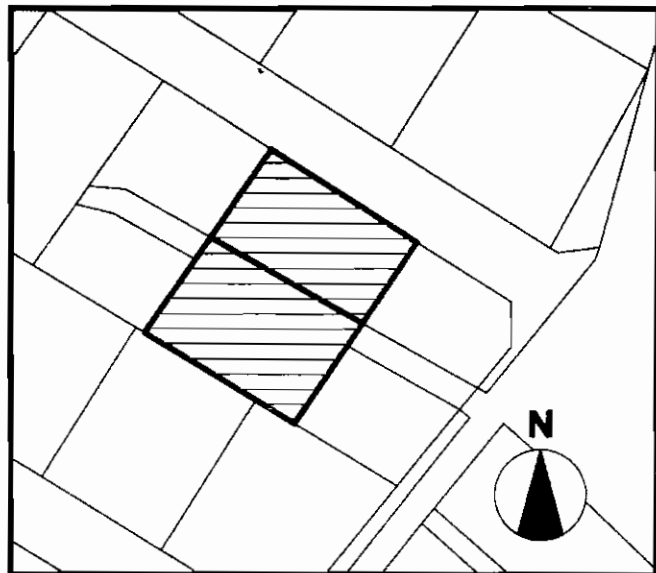
ウチャマグループ (株)ボナー

〒802-0044 福岡県北九州市小倉北区熊本2-10-10
8093(551)0008
 FAX093(531)7577

客付会社様へ
 広告転載要確認

- 手数料:分かれ
- 取引態様:専任媒介
- 情報公開日:21.12.19

物件所在
福岡
小倉南区
葛原高松



都市高インター近く、交通アクセス良好!

物件種目	売土地		
最適用途	住宅用地		
最寄駅	J R安部山公園駅		
土地面積	165.31m ² (50.00坪)	ほかに私道面積	
価格	900万円	3.3m ² 単価	18万円
物件所在地	北九州市小倉南区湯川新町3丁目19番		
交通	J R日豊本線安部山公園駅 徒歩10分		
土地権利	所有権	地目	宅地
都市計画	市街化区域	用途地域	第1種低層住居専用地域
建ぺい率	50%	容積率	80%
他の法令上の制限			
地勢			
引渡条件	相談		
現況	古家付	引渡日	即
接道状況(角地・間口)	北東側約4m(公道・私道)に約11m接す		
設備	電気、ガス、上下水道		
備考			

C-038

アットホーム・ファクトシート (不動産情報流通システム専用物件資料)



図面コード: MT1232616 物件番号 76320329-8



福岡県知事免許(2)第14780号 所属団体 福岡県宅地建物取引業協会 〒802-0072 北九州市小倉北区東篠崎一丁目5番1号

株式会社 **不動産中央情報センター** 本社

093(931)5008

FAX093(921)9655 担当:渡辺

客付会社様へ

広告転載可

- 手数料:分かれ
- 取引態様:媒介
- 情報公開日:21.12.18

物件所在
福岡
小倉南区
湯川新町

★労災病院入口に立地
★二方向公道角地の好立地



売地

住宅・店舗

J R日豊本線下曾根駅

土地面積	238.52m ² (72.15坪)	ほかに私道面積	無し
価格	1,298万円	3.3m ² 単価	18万円

物件所在地	北九州市小倉南区葛原本町3丁目3071番地		
交通	西鉄バス葛原労災病院入口停 徒歩7分		
土地権利	所有権	地目	宅地
都市計画	市街化区域	用途地域	第1種中高層住居専用地域
建ぺい率	60%	容積率	200%
他の法令上の制限			
地勢			
引渡条件	現況渡し		
現況	更地	引渡日	即
接道状況(角地・間口)	南側、東側公道に接道		
設備	九州電力・上下水道		
備考	労災病院入口に立地 店舗として好立地		

アットホーム・ファクトシート (不動産情報流通システム専用物件資料)



物件番号 76320343-4

福岡県知事免許(9)第6212号 (社)福岡県宅地建物取引業協会会員

(有) 日豊商事

北九州市小倉南区下曾根1丁目7番2号

☎093(471)4379
FAX093(471)4381

客付会社様へ
広告転載要確認

- 手数料:分かれ
- 取引態様:媒介
- 情報公開日:21.12.18

物件所在
福岡
小倉南区
葛原本町

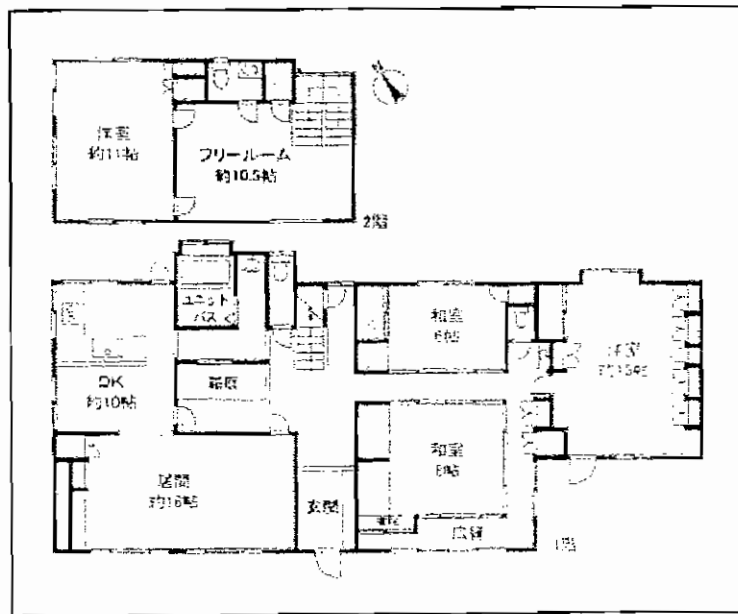
売 家

J R 本城駅

4 L D K + S

2,700万円

物件種目	JR本城駅 4LDK+S 2,700万円		
最寄駅	JR本城駅		
間取タイプ	4LDK+S		
価格	2,700万円		
物件所在地	北九州市八幡西区御開4丁目7-6		
交通	北九州市営バス御開停 徒歩1分		
土地面積	663.56m ² (200.72坪)	ほかに私道面積	無
建 物	構造・規模	木造2階建	
	面積	213.37m ²	
	間取内訳	洋13、11、和8、6、LDK26、S10.5	
土地権利	所有権	地 目	宅地
都市計画	市街化区域	用途地域	第1種低層住居専用地域
建ぺい率	50%	容積率	80%
他の法令上の制限			
築年月	1974年2月	駐車場	3台
現 況	居住中	引渡日	相談
建築確認番号			
接道状況(角地・間口)	南西8m公道		
設 備	上下水道、都市ガス システムキッチン・トイレ洗面3箇所		
備 考	※S58年3月増築 ※H9年浴室リフォーム		



陸上競技場近く、
住環境良好♪

敷地広々、諸事便利な好立地

アットホーム・ファクトシート (不動産情報流通システム専用物件資料)



図面コード: MF1229318 物件番号 76320384-8

福岡県知事免許(5)第12128号 所属団体 全日本不動産協会

あじさい企画

北九州市八幡西区青山3丁目18-13 エクレール青山408号

☎093(642)6116

FAX093(642)6128

客付会社様へ

広告転載不可

■手数料:分かれ

■取引態様:媒介

■情報公開日:21.12.21

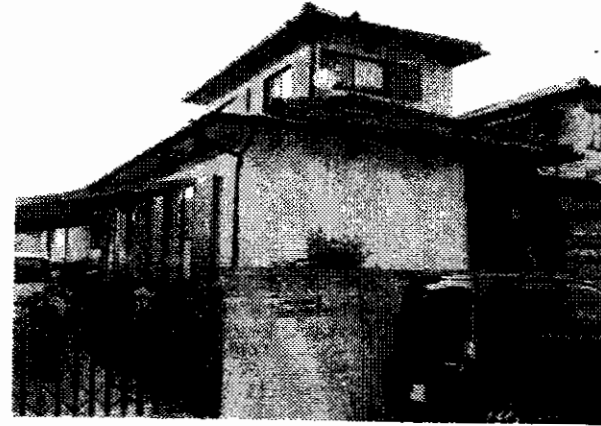
物件所在

福岡

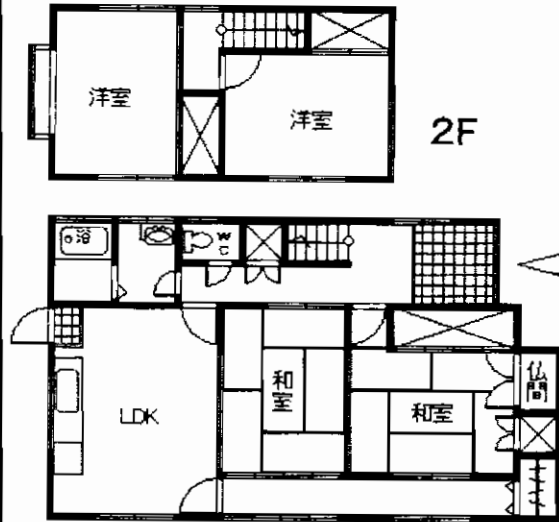
八幡西区

御開

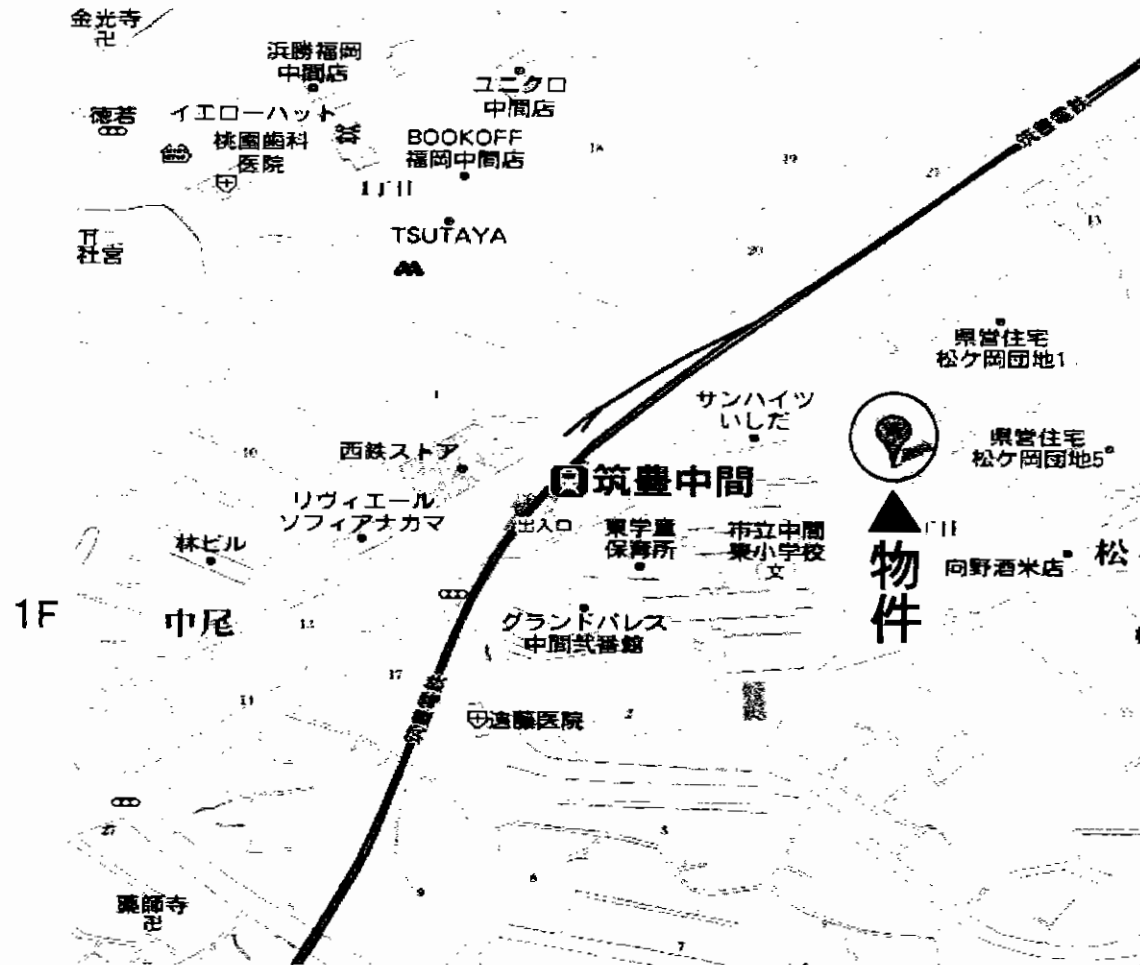
H21年12月内装リフォーム済み!
筑豊電停中間駅徒歩4分!
西鉄ストアなど至近!利便性良し!!



物件種目	一戸建て		
最寄駅	J R 中間駅		
間取タイプ	4LDK		
価格	1,350万円		
物件所在地	福岡県中間市中尾4-10-26		
交通	筑豊電気鉄道筑豊中間駅 徒歩4分		
土地面積	197.02m ² (59.59坪)	ほかに私道面積	
建物	構造・規模	木造2階建	
	面積	80.03m ² (24.20坪)	
間取内訳			
土地権利	所有権	地目	宅地
都市計画	市街化区域	用途地域	第1種低層住居専用地域
建ぺい率	40%	容積率	60%
他の法令上の制限			
築年月	平成元年12月	駐車場	有り(2台)
現況	空き	引渡日	即
建築確認番号			
接道状況(角地・間口)	南東側公道 幅員6m 間口12m		
設備	電気・都市ガス・上下水道		
備考	中間東小・中間東中校区 東中間電停徒歩圏内!		



図面と現況が異なる場合、現況を優先とする。



アットホーム・ファクトシート (不動産情報流通システム専用物件資料)



図面コード: MF1272317 物件番号 76320355-8

福岡県知事免許(4)第12941
住み替え 株式会社 ハウス倶楽部
 応援隊

〒807-0856 北九州市八幡西区八枝4丁目2-26
 TEL093(693)8550 FAX093(693)8501
<http://www.house-club.co.jp>



★ 携帯サイトは
こちらから!!
客付会社様へ
広告可

- 手数料:3%(税込)
- 取引態様:売主
- 情報公開日:21.12.19

物件所在
福岡
中間市
中尾



売家

日当り良好!!

物件種目	売家		
最寄駅	筑豊電鉄東中間駅		
間取タイプ	5DK		
価格	1,180万円		
物件所在地	中間市扇ヶ浦一丁目7-1		
交通	筑豊電鉄東中間駅 徒歩2分		
土地面積	304.96m ² (92.25坪)	ほかに私道面積	
建物	構造・規模	木造セメント瓦葺2階建	
	面積	延べ106.91m ² (32.34坪)	
	間取内訳		
土地権利	所有権	地目	宅地
都市計画	市街化区域	用途地域	第1種中高層住居専用地域
建ぺい率	60%	容積率	160%
他の法令上の制限			
築年月	昭和46年6月	駐車場	3台可
現況	空	引渡日	即
建築確認番号			
接道状況(角地・間口)	南側4m		
設備	電気・水道・LPG・個別浄化槽		
備考	車3台可!電停徒歩2分!		

アットホーム・ファクトシート (不動産情報流通システム専用物件資料)



図面コード: MF1272318 物件番号 76320385-8



福岡県知事免許(2)第15102号 (社)福岡県宅地建物取引業協会会員
Brighten house ブライトンハウス TEL (093) 245-6547
 〒809-0030 中間市中央1丁目43番18号 FAX (093) 245-6548

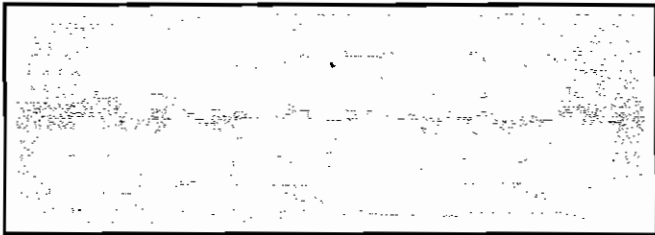


★当サイトは
 携帯サイトは
 こちらから!!

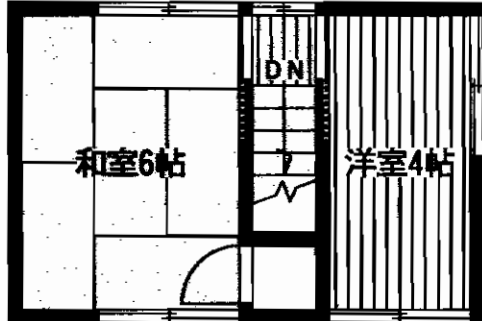
客付会社様へ
 当社に鍵あり

- 手数料:分かれ
- 取引態様:媒介
- 情報公開日:2f.12.21

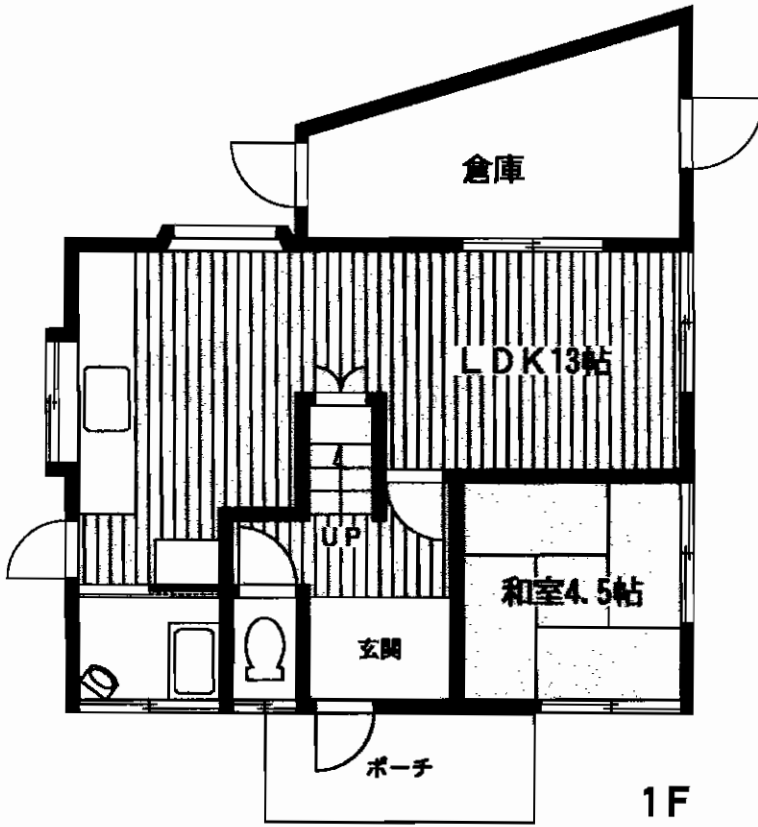
物件所在
 福岡
 中間市
 扇ヶ浦



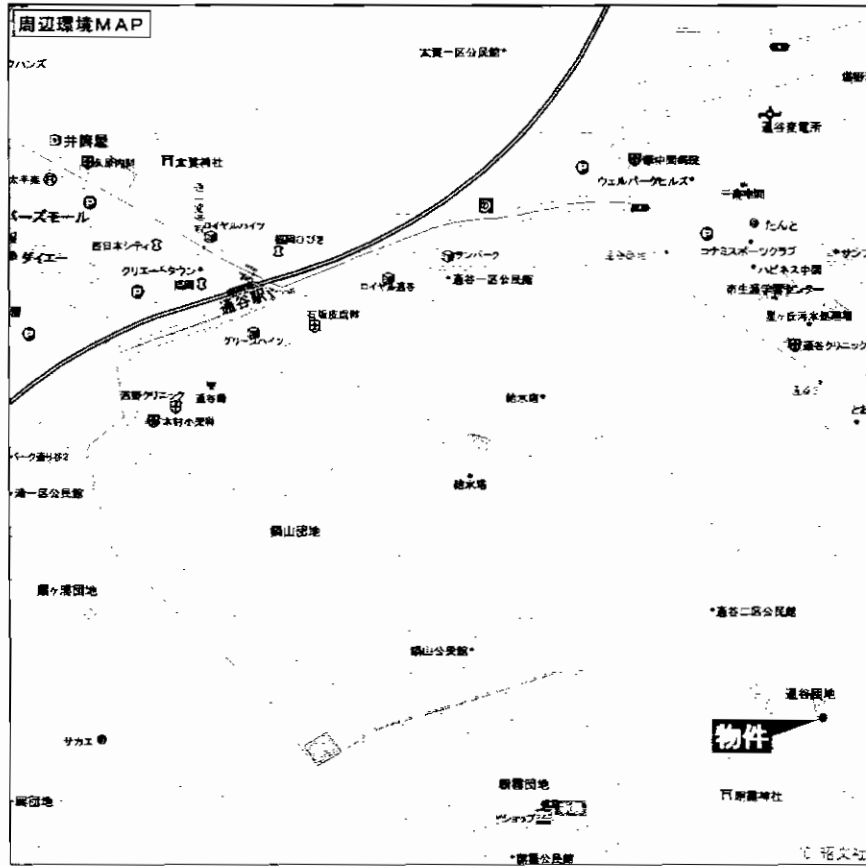
筑豊電鉄通谷電停 徒歩14分



2F



1F



☆倉庫付き物件!!

☆駐車場2台付!!

閑静な住宅街♪住環境良好!!

物件種別	中古戸建		
最寄駅	通谷電停		
間取タイプ	3LDK		
価格	320万円		
物件所在地	中間市通谷3丁目10番		
交通	筑豊電鉄通谷電停 徒歩14分		
土地面積	115.71m ²	ほかに私道面積	
建物	構造・規模	木造セメント瓦葺2階建	
	面積	延べ60m ²	
間取内訳	LDK13・和6・和4.5・洋3		
土地権利	所有権	地目	宅地
都市計画	市街化区域	用途地域	第1種低層住居専用地域
建ぺい率	40%	容積率	60%
他の法令上の制限			
築年月	S52年10月	駐車場	縦列2台可
現況	空	引渡日	即
建築確認番号			
接道状況(角地・間口)			
設備			
備考			

アットホーム・ファクトシート (不動産情報流通システム専用物件資料)



図面コード: LF1283118 物件番号: 76320388-1

福岡県知事免許(6)第10029号 (社)全日本不動産協会会員

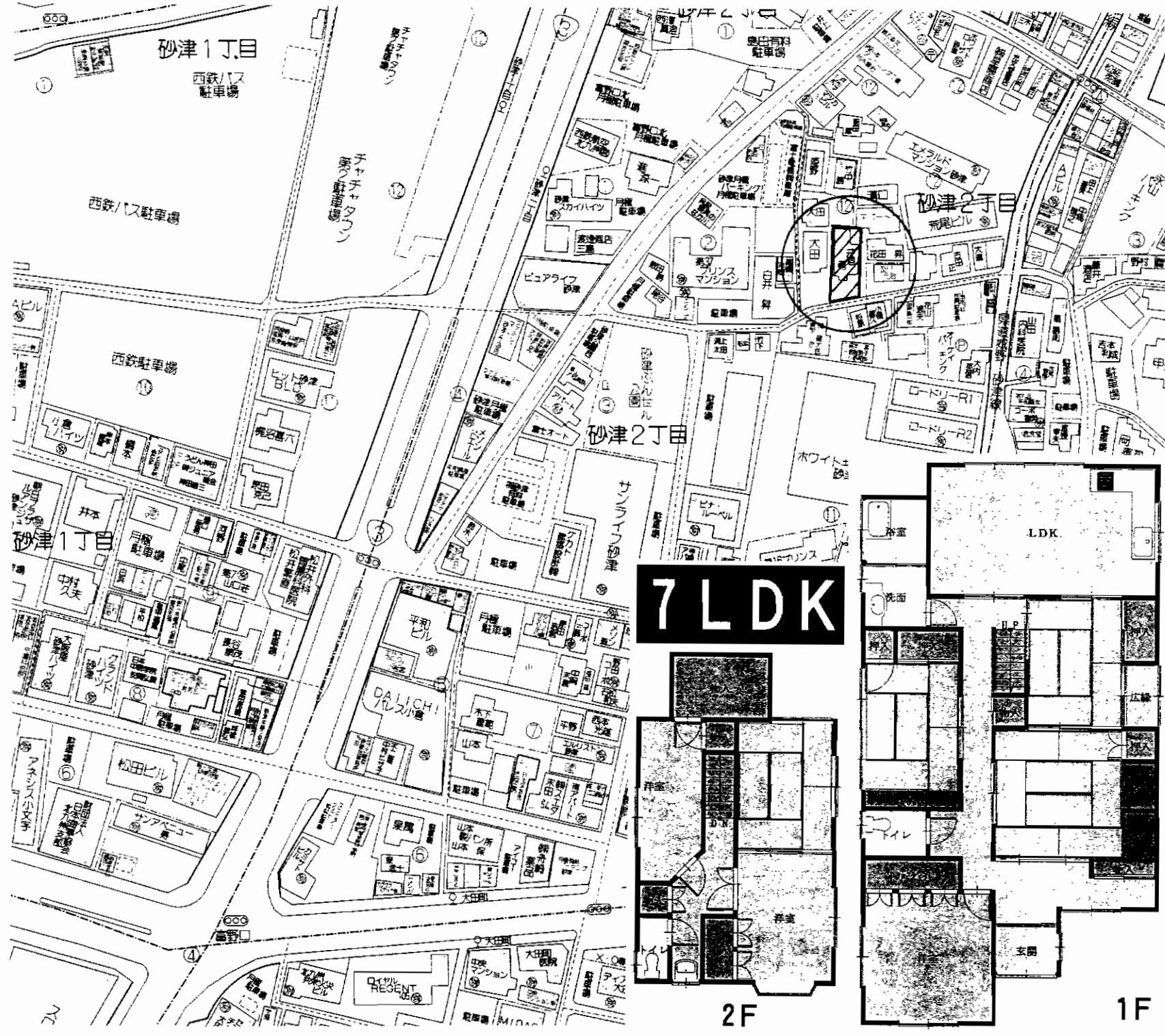
株式会社 三立

遠賀郡芦屋町正門町5-8
 TEL093-222-0332
 FAX093-222-0301

客付会社様へ
 広告不可

- 手数料:分かれ
- 取引態様:媒介
- 情報公開日:21.42.21

物件所在
 福岡
 中間市
 通谷



売 家

J R小倉駅

7LDK

7,900万円

物件種目	売 家		
最寄駅	J R小倉駅		
間取タイプ	7LDK		
価格	7,900万円		
物件所在地	北九州市小倉北区砂津2丁目12-19		
交通	西鉄バス砂津1丁目停 徒歩4分		
土地面積	333.88m ²	ほかに私道面積	無
建 物	構造・規模	木造2階建	
	面積	延べ169.08m ²	
	間取内訳	LDK14・和8・6・6・洋8・6・4.5	
土地権利	所有権	地 目	宅地
都市計画	市街化区域	用途地域	商業地域
建ぺい率	80%	容積率	400%
他の法令上の制限	準防火地域		
築年月	平成5年7月	駐車場	有
現 況	所有者居住中	引渡日	相談
建築確認番号	第479号		
接道状況(角地・間口)	幅員2.7m~2.9mの道路に間口10m以上接する		
設 備	電気・水道・ガス		
備 考	セットバック済		

アットホーム・ファクトシート (不動産情報流通システム専用物件資料)



図面コード：MF1272315 物件番号 76320312-8

福岡県知事免許(7)第8475号 (社)福岡県宅地建物取引業協会会員

〒803-0835 小倉北区井堀1丁目26-17

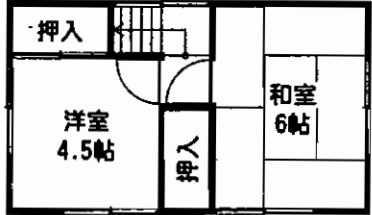
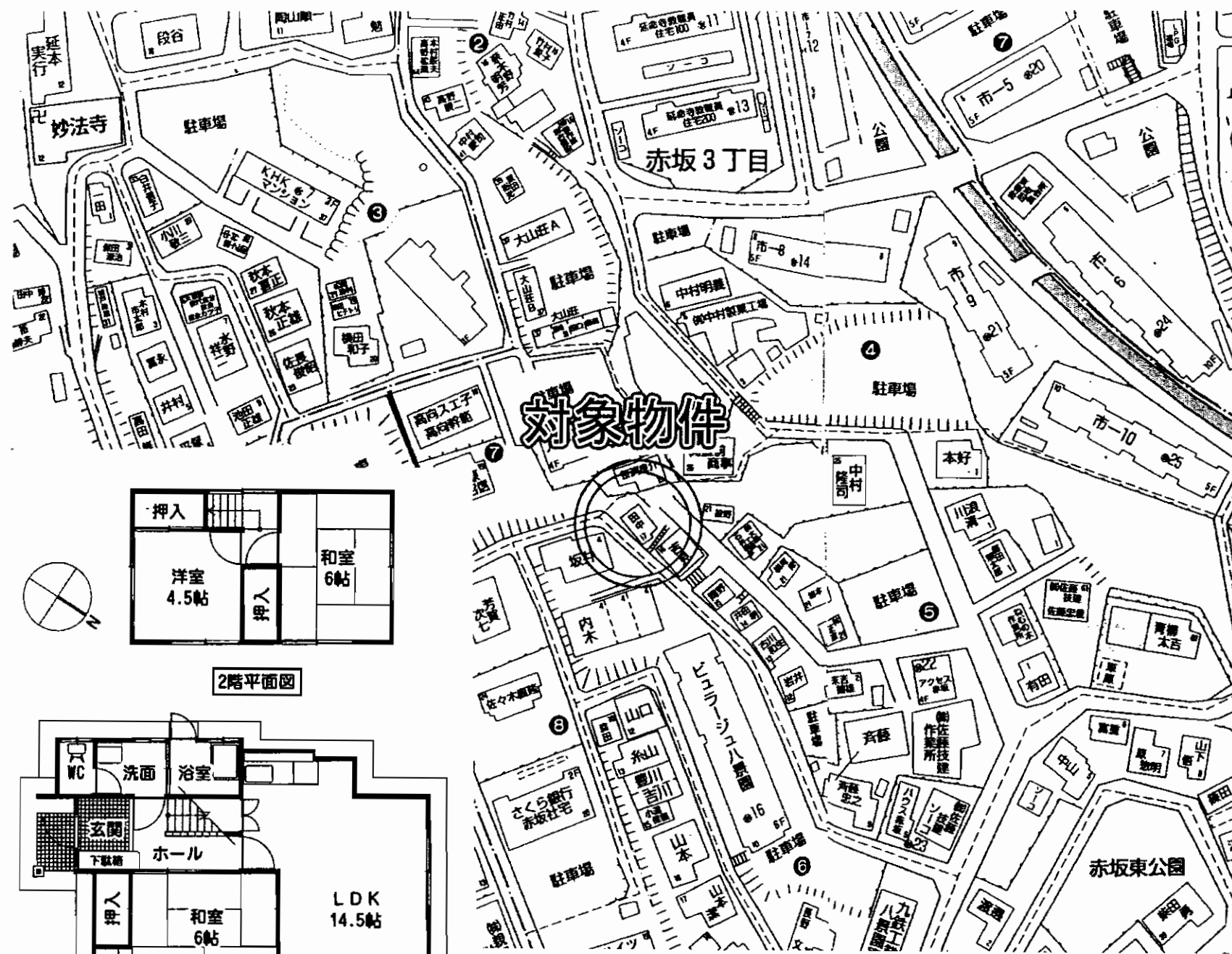
今日も笑顔と
信用で...
株式会社 **大和地所**

093(581)2300
FAX093(561)7767

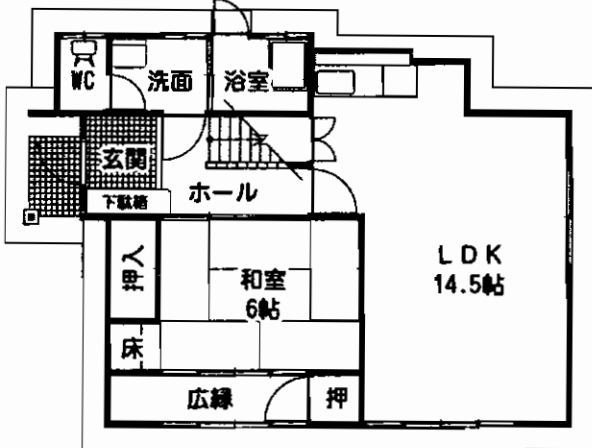
客付会社様へ
広告転載要確認

- 手数料:分かれ
- 取引態様:媒介
- 情報公開日:21.12.21

物件所在
福岡
小倉北区
砂津



2階平面図



1階平面図

平成21年3月、内装及び外部リフォーム済!!

売 家

JR小倉駅

3LDK

800万円

物件種目	売 家		
最寄駅	JR小倉駅		
間取タイプ	3LDK		
価格	800万円		
物件所在地	北九州市小倉北区赤坂3丁目5-17		
交通	西鉄バス手向山トンネル停 徒歩5分		
土地面積	234.33㎡ (70.88坪)	ほかに私道面積	
建 物	構造・規模	木・鉄筋コンクリート造セメント瓦葺地下1階付2階建	
	面積	1F54.25㎡ 2F23.22㎡ 地下1F16.32㎡ 合計93.79㎡ (28.37坪)	
	間取内訳	間取図参照	
土地権利	所有権	地 目	宅地
都市計画	市街化区域	用途地域	第1種中高層住居専用地域
建ぺい率	60%	容積率	200%
他の法令上の制限	宅地造成工事規制区域		
築年月	昭和53年10月築	駐 車 場	1台有り
現 況	空家	引 渡 日	即
建築確認番号			
接道状況(角地・間口)	東側公道4m 西側公道4m		
設 備			
備 考	内装及び外部リフォーム済(平成21年3月) 1F和室6畳(広縁付)・LDK14.5畳 2F和室6畳・洋室4.5畳 地下1F車庫		

アットホーム・ファクトシート (不動産情報流通システム専用物件資料)



平成21年7月公開 No.76270156
830万円より値下げしました

図面コード: MT1269316 物件番号 76320336-5



福岡県知事免許(6)第10016号 (社)福岡県宅地建物取引業協会会員

日本不動産流通(株)

〒802-0005 北九州市小倉北区堺町2-3-30 ニチフ本社ビル9F

☎ 093(533)0001(代)

FAX 093(533)1000

http://www.nichifu-net.co.jp/ E-mail: info@nichifu-net.co.jp

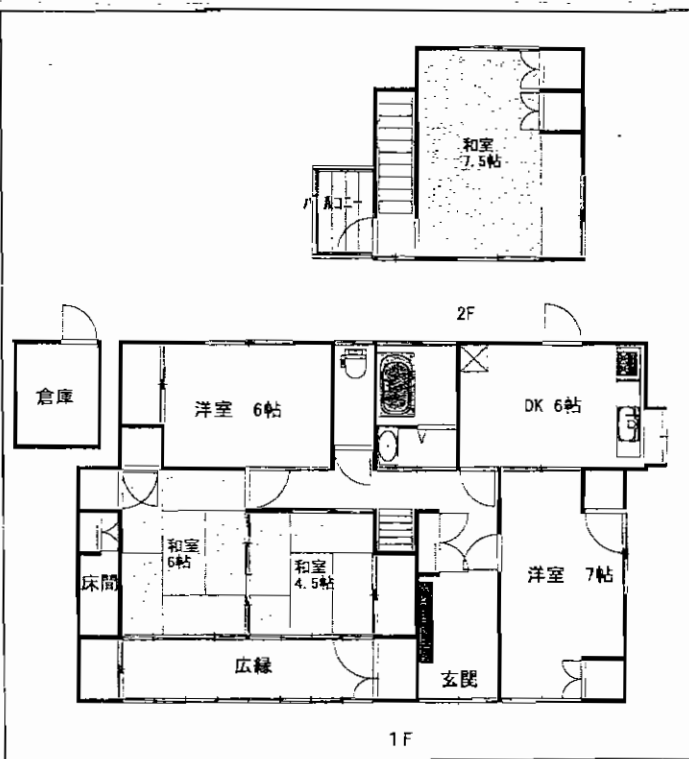
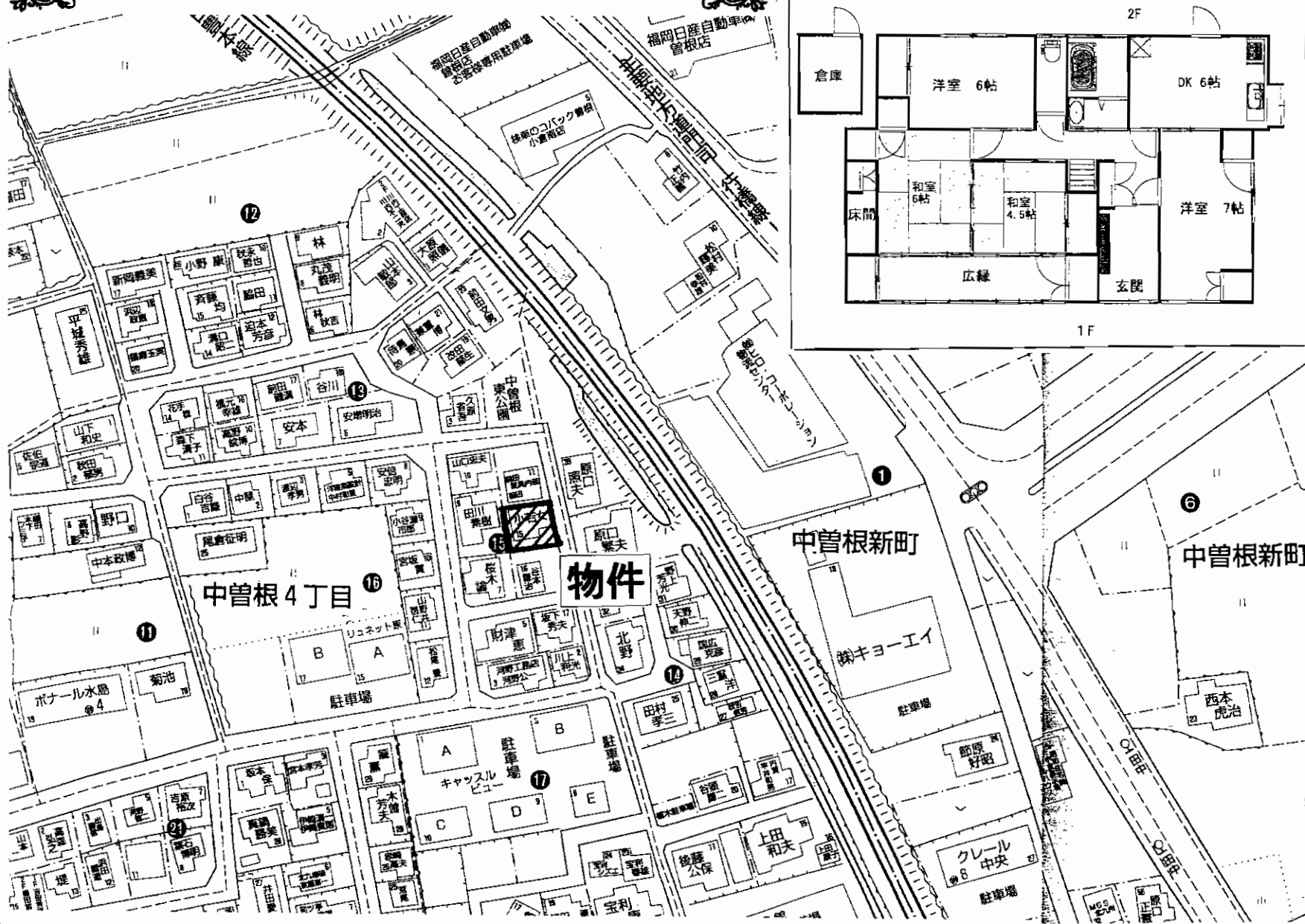
客付会社様へ

値下げ再配布
広告転載要確認

- 手数料:分かれ
- 取引態様:専任媒介
- 情報公開日:21.12.18

物件所在
福岡
小倉北区
赤坂

☆室内程度良好☆
 すぐにでもご入居できます!



物件種目	売 家	
最寄駅	JR日豊本線 下曾根駅	
間取タイプ	5DK	
価格	800万円	
物件所在地	北九州市小倉南区中曾根4丁目15-15	
交通	JR日豊本線下曾根駅 徒歩18分	
土地面積	237.04m ² (71.7坪)	ほかに私道面積
建 物	構造・規模	木造2階建
	面積	118.65m ² (35.89坪)
	間取内訳	1階 和4.5、洋6、7DK6 2階 和7.5
土地権利	所有権	地 目 宅地
都市計画	市街化区域	用途地域 第1種中高層住居専用地域
建ぺい率	60%	容積率 200%
他の法令上の制限		
築年月	昭和49年3月築	駐車場 3台可
現 況	空	引渡日 即
建築確認番号		
接道状況(角地・間口)	東側公道1.8mに接道 2項道路	
設 備	上下水道 プロパンガス 九州電力	
備 考	2階部分 増築未登記(建築確認通知有) 1階1部	

アットホーム・ファクトシート (不動産情報流通システム専用物件資料)



図面コード: MF1269316 物件番号 76320345-8

福岡県知事免許(9)第6212号 (社)福岡県宅地建物取引業協会会員

(有) 日 豊 商 事

北九州市小倉南区下曾根1丁目7番2号

☎093(471)4379

FAX093(471)4381

客付会社様へ

広告不可

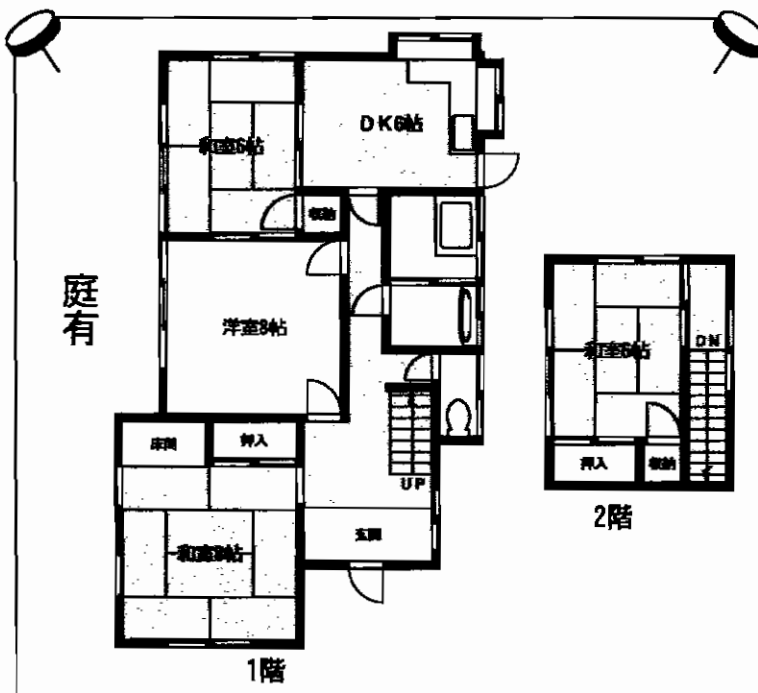
■手数料:分かれ

■取引態様:媒介

■情報公開日:21.12.18

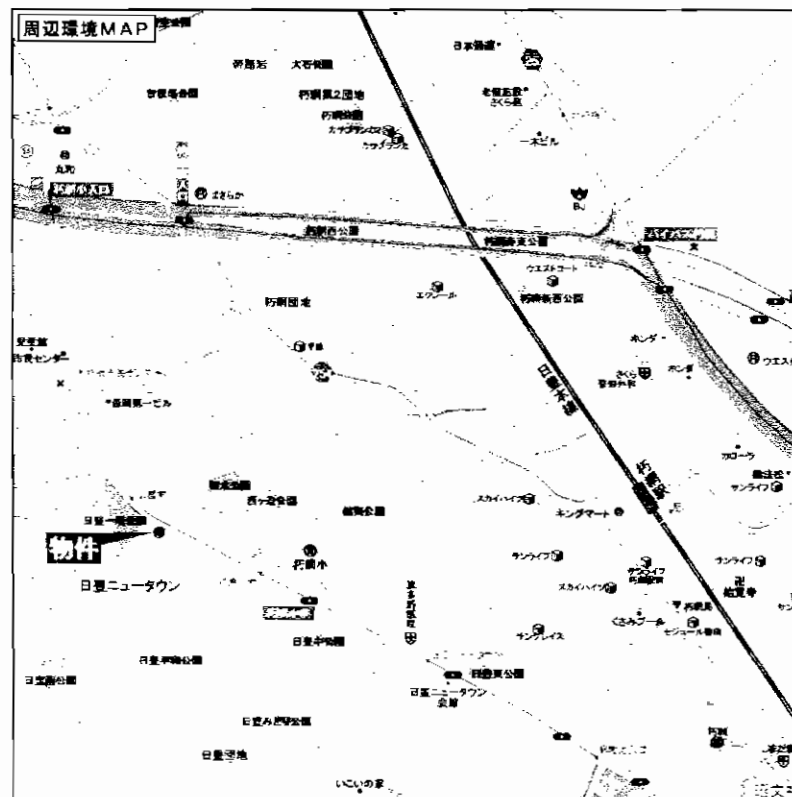
物件所在
 福岡
 小倉南区
 中曾根

小倉南区朽網西4丁目売家



J R 日豊本線

朽網駅 徒歩8分



バス停目の前! すぐ近くに公園有り

広々した土地(65.43坪)

物件種別	売家		
最寄駅	JR日豊本線朽網駅		
間取タイプ	4DK		
価格	1,300万円		
物件所在地	北九州市小倉南区朽網西4丁目1-2		
交通	JR日豊本線朽網駅 徒歩8分		
土地面積	216.33m ² (65.43坪)	ほかに私道面積	無し
建物	構造・規模	木造二階建	
	面積	95.61m ² (28.9坪)	
	間取内訳	1階 洋8、和6、和8、DK6 2階 和6	
土地権利	所有権	地目	宅地
都市計画	市街化区域	用途地域	第1種低層住居専用地域
建ぺい率	50%	容積率	80%
他の法令上の制限	風致地区		
築年月	昭和47年4月築	駐車場	1台可(堀車庫)
現況	空	引渡日	相談
建築確認番号			
接道状況(角地・間口)	北東側公道12mに接道		
設備	上下水道 集中プロパンガス 九州電力		
備考	トイレ新品取替済		

アットホーム・ファクトシート (不動産情報流通システム専用物件資料)



図面コード: LF1201318 物件番号: 76320394-1

福岡県知事免許(9)第6212号 (社)福岡県宅地建物取引業協会会員

(有) 日豊商事

北九州市小倉南区下曾根1丁目7番2号

☎093(471)4379

FAX093(471)4381

客付会社様へ

広告転載不可

■手数料:分かれ

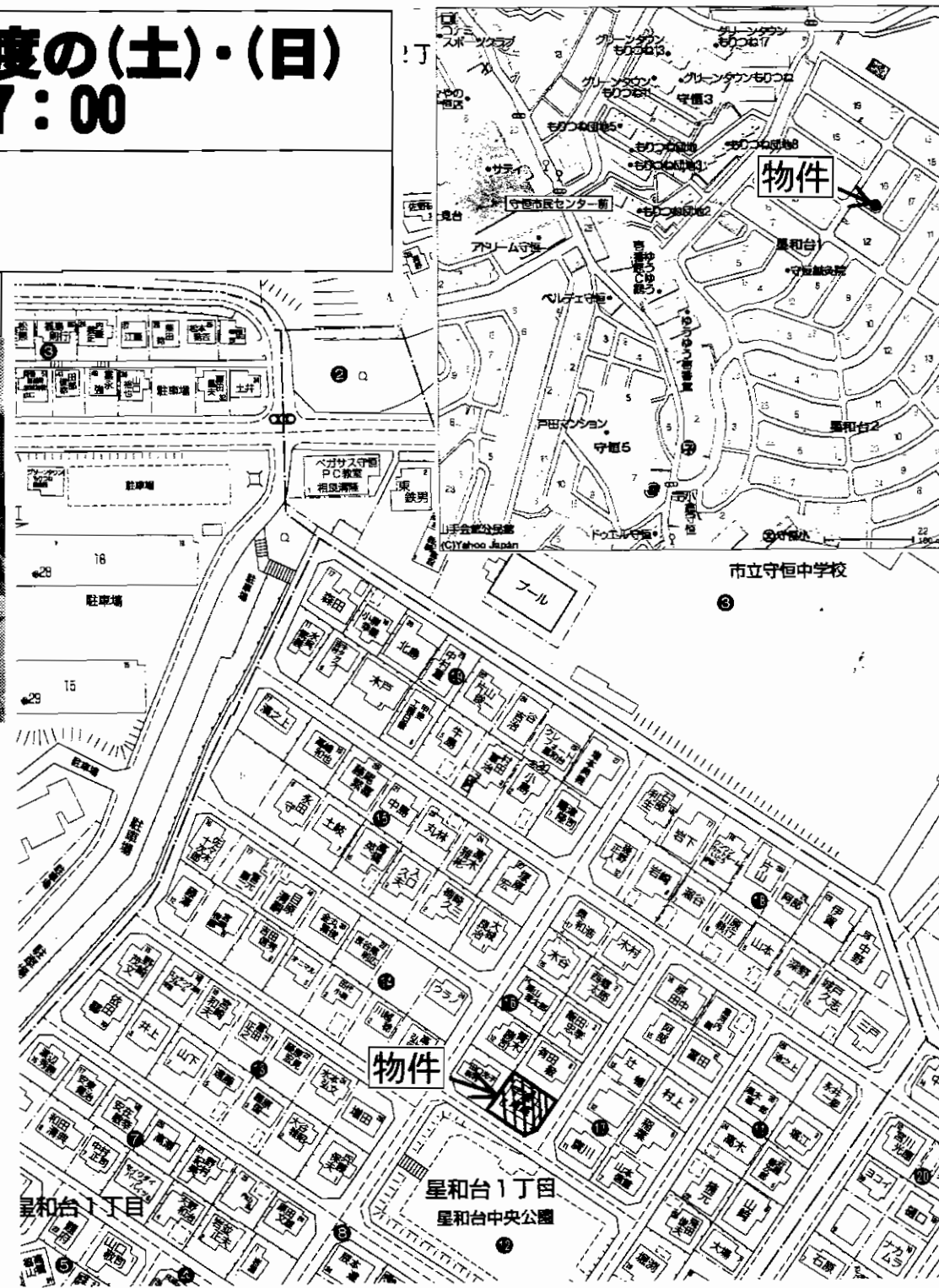
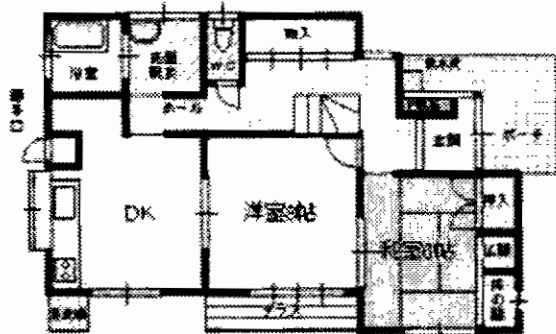
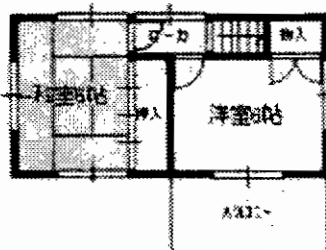
■取引態様:専任媒介

■情報公開日:21.12.21

物件所在
福岡
小倉南区
朽網西

オープンハウス今度の(土)・(日)
9:00~17:00

人気の守恒小・守恒中校区



中古売家

守恒小学校前バス停

4DK

2,390万円

物件種目	中古売家		
最寄駅	守恒小学校前バス停		
間取タイプ	4DK		
価格	2,390万円		
物件所在地	北九州市小倉南区星和台1丁目16-7		
交通	守恒小学校前バス停 徒歩10分		
土地面積	217.05m ² (65.65坪)	ほかに私道面積	
	構造・規模 木造2階建		
建物	面積 延べ101.23m ² (30.62坪)		
	間取内訳 左図参照		
土地権利	所有権	地目	宅地
都市計画	市街化区域	用途地域	第2種低層住居専用地域
建ぺい率	60%	容積率	100%
他の法令上の制限			
築年月	1977年3月	駐車場	有
現況	居住中	引渡日	相談
建築確認番号			
接道状況(角地・間口)	二方/南4m・東5m		
設備			
備考			

アットホーム・ファクトシート (不動産情報流通システム専用物件資料)



図面コード: MT1272308 物件番号 76320240-8

福岡県知事免許(2)第14876号

(有)中央開発

〒802-0814北九州市小倉南区蟻田若園2-23-10

直通連絡先(担当 野口)

090-1344-7149

TEL **093-941-1660**

FAX **093-941-1665**

広告有効期限:平成21年12月末

客付会社様へ

広告転載要確認

■手数料:分かれ

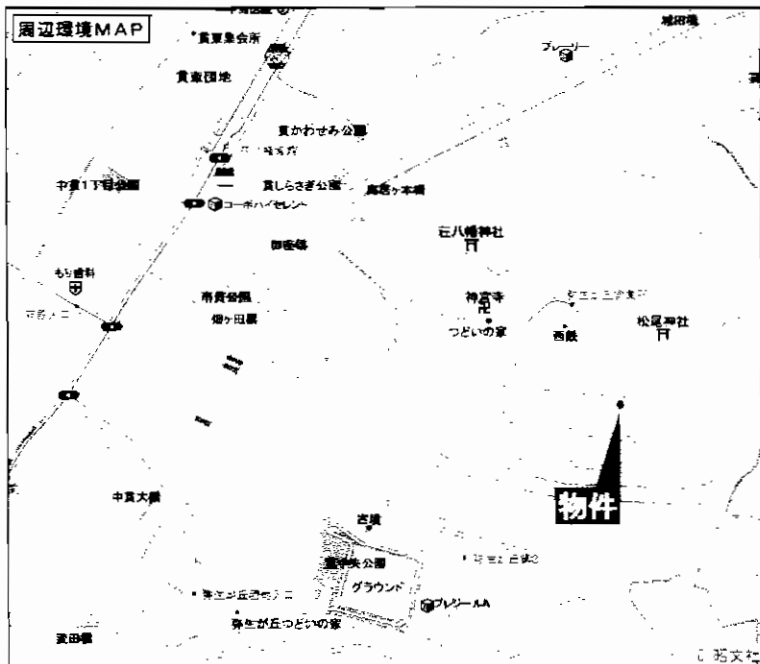
■取引態様:媒介

■情報公開日:21.12.21

物件所在
福岡
小倉南区
星和台

小倉南区貫弥生が丘

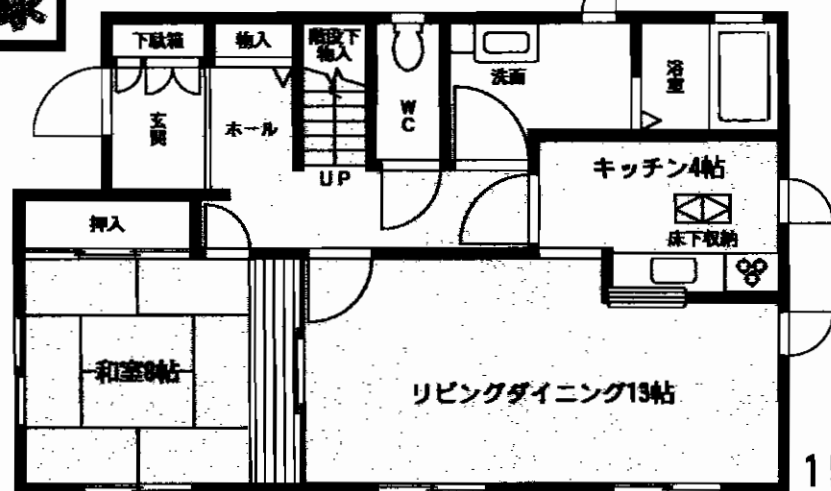
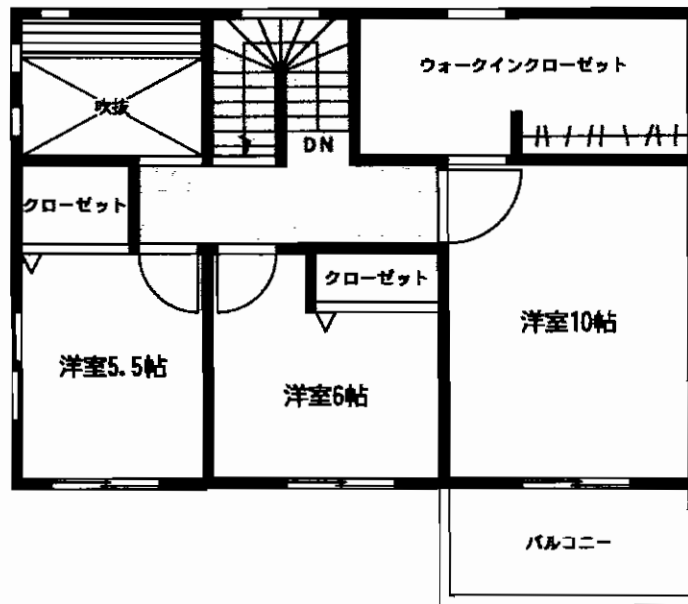
～閑静な住宅街～



・オール電化住宅・エコ給湯

- IHシステムキッチン・ウォシュレット
- ウォークインゼット・階段下収納
- シャンプードレッサー

セキスイハウスの家



最寄駅	JR 下曾根駅		
間取タイプ	4LDK		
価格	1,970万円		
物件所在地	北九州市小倉南区貫弥生が丘一丁目11番29号		
交通	西鉄バス「弥生が丘団地第三」停 徒歩4分		
土地面積	205.32m ² (62坪)	ほかに私道面積	
建物	構造・規模	軽量鉄骨造セメント瓦葺2階建	
	面積	117m ²	
	間取内訳	LD1帖・和室6帖・洋10帖・洋6帖・洋5.5帖・クローゼット4.5帖・キッチン4帖	
土地権利	所有権	地目	宅地
都市計画	市街化調整区域	用途地域	無指定地域
建ぺい率	40%	容積率	60%
他の法令上の制限			
築年月	平成10年3月築	駐車場	カーポート2台有り
現況	空家	引渡日	即
建築確認番号			
接道状況(角地・間口)	幅6mの市道に間口14.5m接する		
設備	IHシステムキッチン・ウォシュレット・ウォークインゼット・階段下収納・シャンプードレッサー・上下水道・プロパンガス		
備考	・貫小学校校区・田原中学校校区 ・セキスイハウスの建物です。		

アットホーム・ファクトシート (不動産情報流通システム専用物件資料)



9月度登録No.76290214
価格2,080万円より値下げ再配布

図面コード: LF1269316 物件番号: 76320324-3



福岡県知事免許(5)第11054号 社団法人 (社)福岡県宅地建物取引業協会会員
有限会社 エステイト・フェニックス
 〒802-0841 北九州市小倉南区北方4丁目1-11-1F

TEL (093) 941-3210
 FAX (093) 941-5252
<http://www.phenix-web.co.jp>



★
 携帯サイトは
 こちらから
 11は

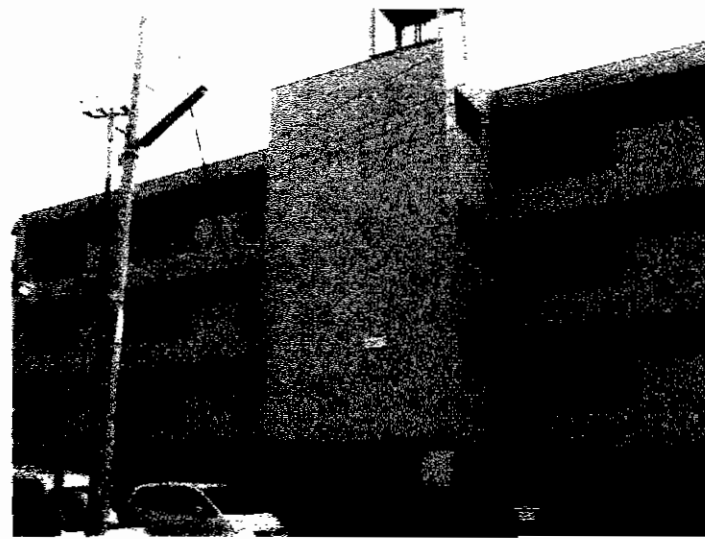
客付会社様へ
広告転載要確認

- 手数料:分かれ
- 取引態様:専任媒介
- 情報公開日:21.12.18

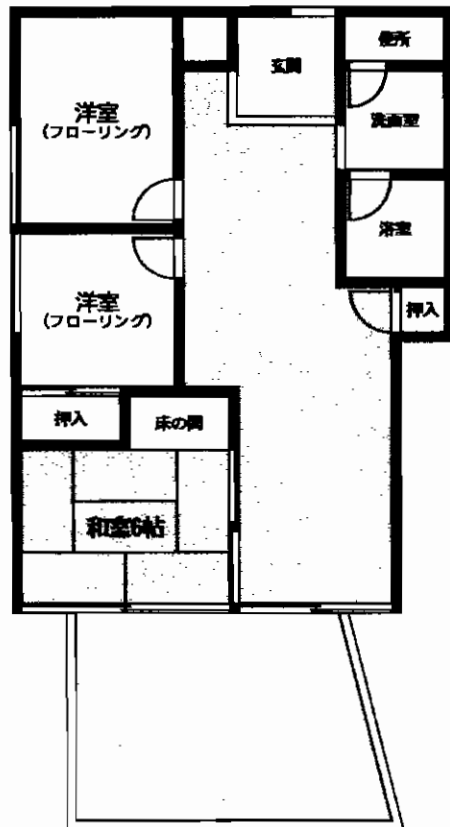
物件所在
福岡
小倉南区
 貫弥生が丘

リビオン下富野

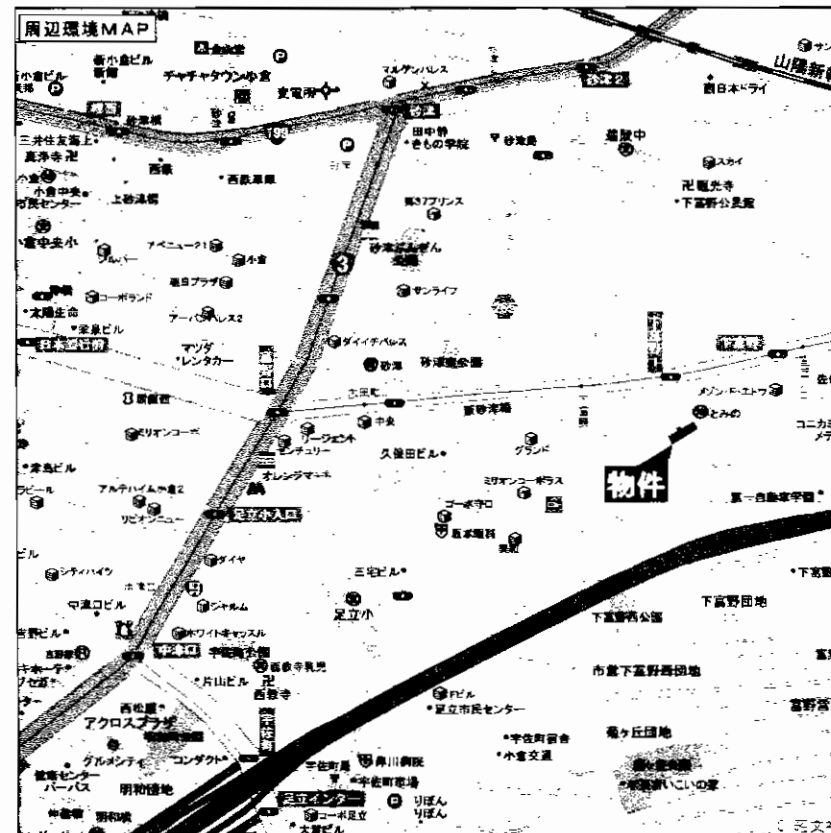
 ○広々としたLDK
 開放的な間取り！
 ○台所新品！便器新品！



☆家庭菜園ができますよ！



平成21年10月内装リフォーム済



マンション名	リビオン下富野		
最寄駅	西鉄バス「下富野」停		
間取タイプ	3LDK		
価格	500万円		
物件所在地	北九州市小倉北区下富野3丁目5番2-101号(住居表示)		
交通	西鉄バス「下富野」停 徒歩1分		
建物	構造・規模	RC造陸屋根4階建1階部分	
	専有面積(使用部分面積)	壁芯 58.82m ²	バルコニー面積
	間取内訳	間取図参照	
土地権利	所有権	用途地域	第1種住居地域
築年月	昭和57年3月	総戸数	24戸
管理形態	自主管理	管理方式	自主管理
管理費	8,700円/月	修繕立金	0円/月
現況	空家	引渡日	即時
駐車場	近隣有り(8,000円/月)	施工会社	
本体設備	電気 上・下水道 都市ガス		
各戸設備	ウォシュレット 照明器具		
備考	日21年10月内装リフォーム済み、台所新品、便器新品 *家庭菜園できます。		

アットホーム・ファクトシート (不動産情報流通システム専用物件資料)



図面コード：LF1201316 物件番号：76320339-1

福岡県知事免許(4)第13109号 (社)全日本不動産協会
(有)住まいのパートナー

福岡県北九州市小倉北区三郎丸1丁目1-15
8093(941)3630
 FAX093(931)0124

客付会社様へ
 広告転載可

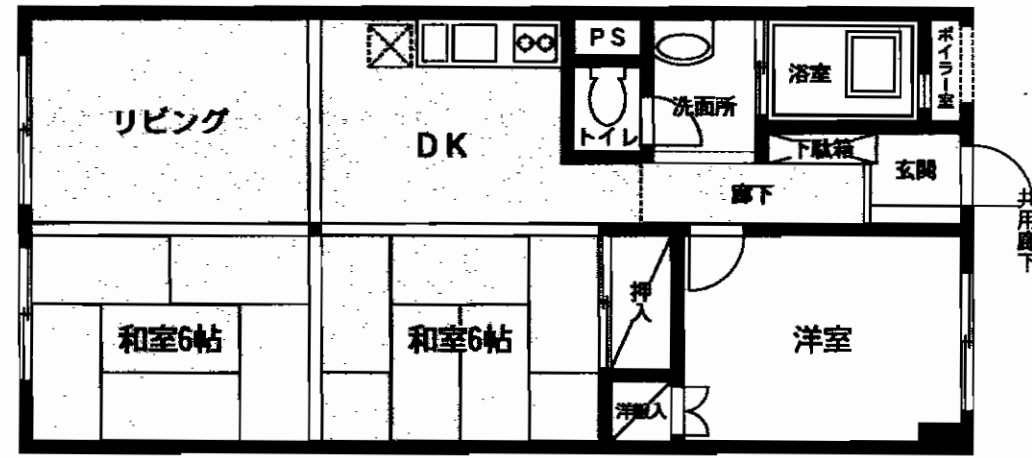
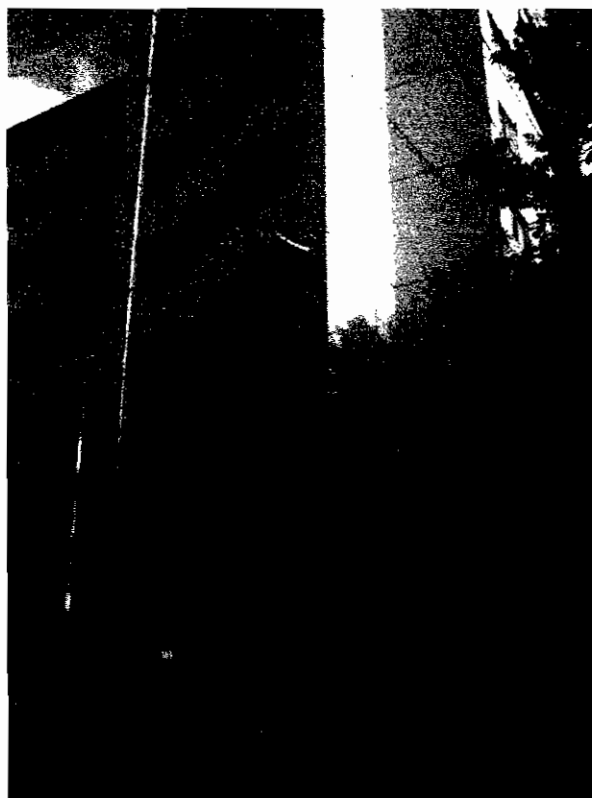
■手数料:3%+6万円
 ■取引態様:売主
 ■情報公開日:21.12.19

福岡
 小倉北区
 下富野

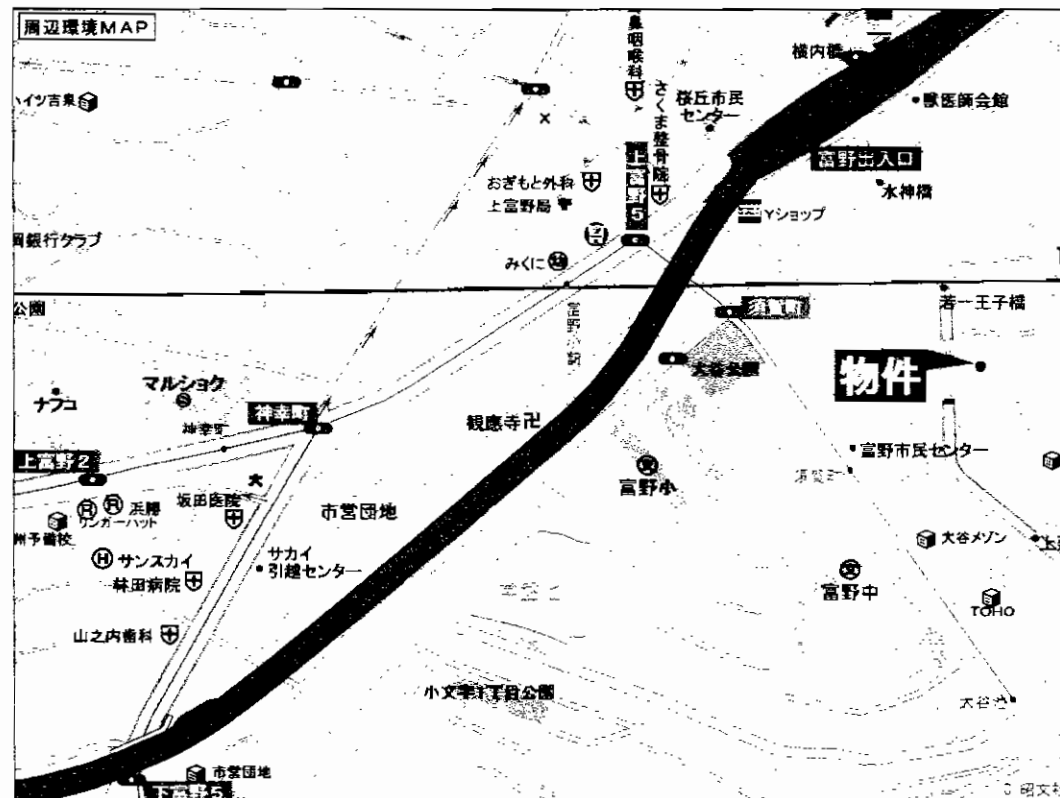


西鉄バス「須賀町」停徒歩3分

☆外装、エントランスホール改修済!
(平成20年7月)
☆緑豊かな閑静な立地!



仕切りがなく、開放的な間取りです!!



マンション名	須賀町マンション
最寄駅	JR小倉駅
間取タイプ	2LDK
価格	450万円

物件所在地	北九州市小倉北区須賀町11-34		
交通	西鉄バス須賀町停 徒歩3分		
建物	構造・規模	SRC造陸屋根8階建2階部分	
	専有面積 (使用部分面積)	58.65㎡(17.74坪)	バルコニー 面積
	間取内訳	間取図参照	
土地権利	所有権	用途地域	第1種中高層住居専用地域
築年月	S50年12月	総戸数	39戸
管理形態	全部委託管理	管理方式	管理人日勤
管理費	6,500円/月	修繕立金	7,860円/月
現況	空	引渡日	即
駐車場	無	施工会社	戸田建設
本体設備			
各戸設備			
備考	・外装、エントランスホール平成20年7月改修済 ・間取り図の和室2室、リビング、キッチン仕切りのないオープンになっています。 ・草刈費 月額/300円 ※リフォーム相談可		

アットホーム・ファクトシート (不動産情報流通システム専用物件資料)



福岡県知事免許(12)第2626号 (社)福岡県宅地建物取引業協会
榎本ビル商事株式会社

北九州市小倉北区紺屋町1番12-201号
093(531)4488
FAX093(531)4480



図面コード: LT1229311 物件番号: 76320277-3

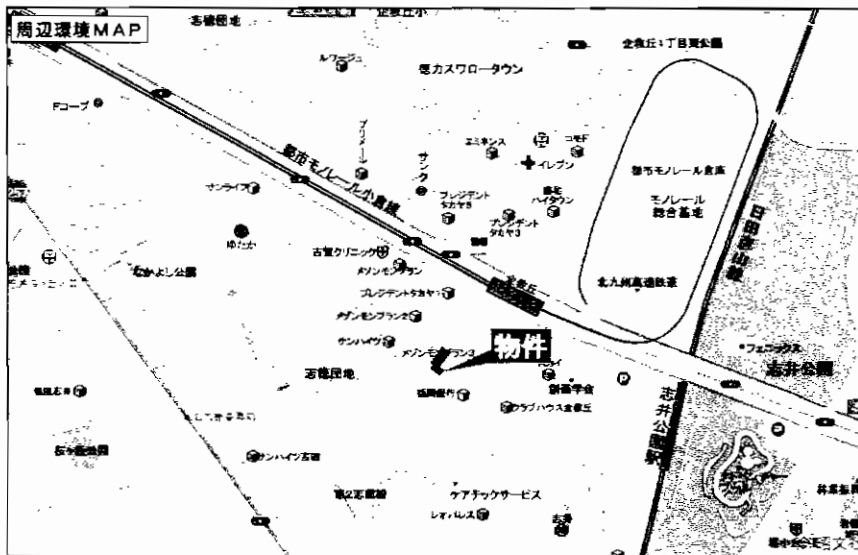
客付会社様へ
広告掲載可
(事前連絡要)

- 手数料:分かれ
- 取引態様:専任媒介
- 情報公開日:21.12.19



小倉南区 メゾンモンブラン企救丘・式番館

平成14年 建築文化賞受賞マンション



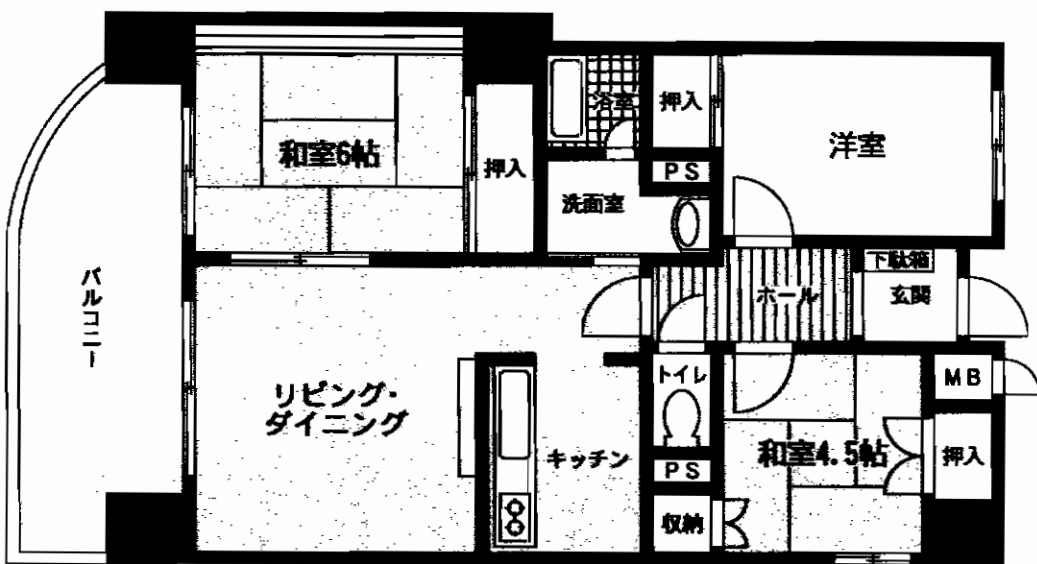
マンション名	メゾンモンブラン企救丘・式番館
最寄駅	モノレール企救丘駅
間取タイプ	3LDK
価格	980万円

物件所在地	北九州市小倉南区志徳2丁目6番22号604号
交通	モノレール企救丘駅 徒歩2分

建物	構造・規模	SRC造10階建6階部分	
	専有面積 (使用部分面積)	65.76m ²	バルコニー 面積 11.22m ²
	間取内訳		

土地権利	所有権	用途地域	第2種住居地域
築年月	平成3年7月	総戸数	67戸
管理形態	自主管理	管理方式	自主管理
管理費	3,600円/月	修繕積立金	13,000円/月
現況	空	引渡日	即日
駐車場	6,000円/月	施工会社	明和工業
本体設備	九州電力・上下水道・都市ガス・エレベーター		
各戸設備	給湯・シャワー・バルコニー・フローリング・システムキッチン・シャブドレッサー		

備考	
----	--



図面と異なる場合は現況を優先致します。

☆角部屋!!明るい室内☆
日当り良好!!

設備充実

モノレール企救丘駅 徒歩2分

アットホーム・ファクトシート (不動産情報流通システム専用物件資料)

福岡県知事免許(1)第15218号 (社)福岡県宅地建物取引業協会
株式会社 ひびき地所

at home
北九州市小倉北区大島2丁目8-23-7
Tel(093)541-3678
Fax(093)541-3700

図面コード: LF1283116 物件番号: 76320325-1

客付会社様へ
広告可

■手数料:分かれ
■取引態様:専任媒介
■情報公開日:21.12.18



売アパート

メゾンドウイステリア

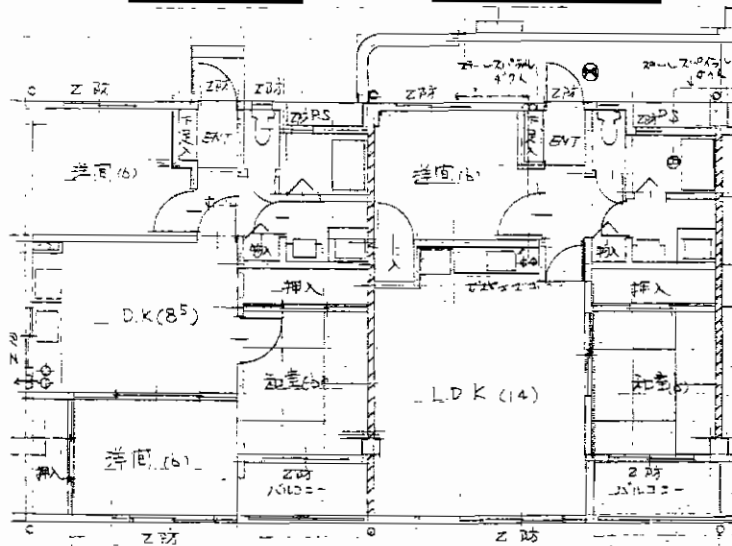
想定利回り 11.6%

想定家賃年収 674.4万円

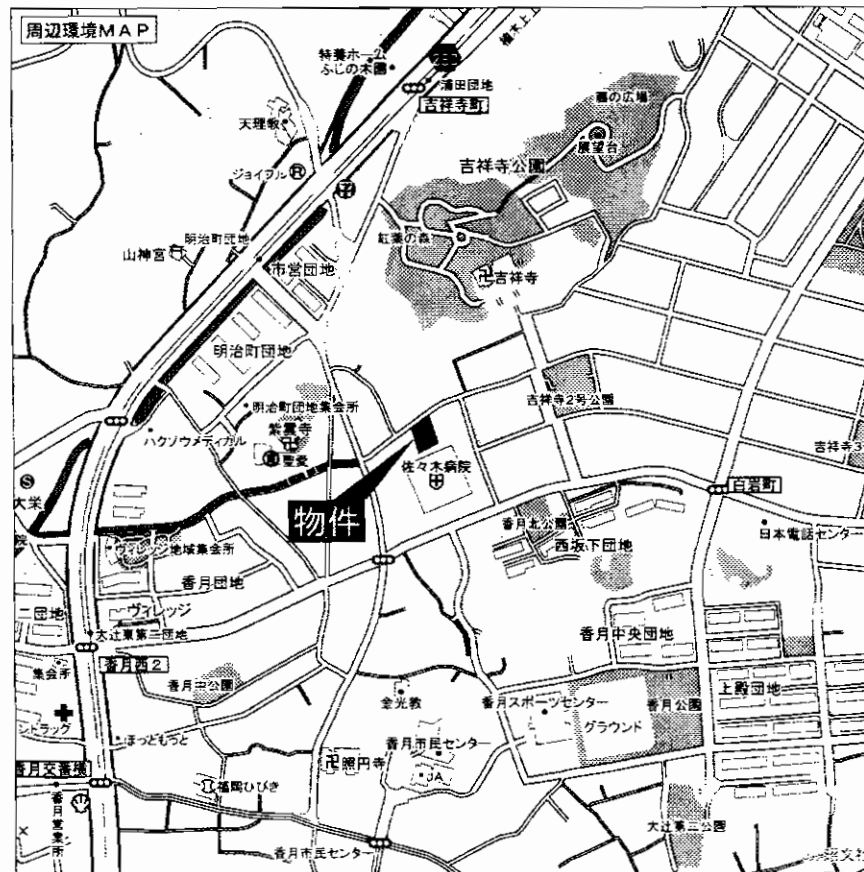
☆緑豊かな閑静な住宅街!!
 ☆近くに公園もあり、住環境良好♪
 ☆バス停徒歩5分!交通便利です

3DK

2LDK



◇現在満室◇



売アパート

香月

5,800万円

物件種目	売アパート		
最寄駅	香月		
価格	5,800万円		
物件所在地	北九州市八幡西区吉祥寺町9-14		
交通	西鉄バス明治町団地停 徒歩5分		
土地面積	公簿536.50m ² (162.29坪)	ほかに私道面積	
建物	構造・規模	鉄骨造スレート葺3階建	
	面積	延べ518.25m ² (156.77坪)	
	建物名	メゾンドウイステリア	
土地権利	所有権	施工会社	
総戸数	9戸	築年月	平成9年12月
都市計画	市街化区域	用途地域	第1種住居地域
建ぺい率	60.00%	容積率	200.00%
他の法令上の制限			
現況	賃貸中	引渡日	即
駐車場	有(15台)		
接道状況(角地・間口)	北西側6m(公道)間口23.6m		
設備	上下水道・電気・PLガス		
備考	3DK×6・2LDK×3 想定家賃年収 674.4万円 想定利回り 11.6% ※現在満室です!		

アットホーム・ファクトシート (不動産情報流通システム専用物件資料)



H21年7月登録No.76270205
 価格6,300万円より

物件番号 76320363-4

福岡県知事免許(8)第7757号 (社)福岡県宅地建物取引業協会会員

(有)吉武不動産

北九州市八幡西区幸神一丁目9-16

☎093(642)6494

FAX093(642)3872 定休日/土・日祭日

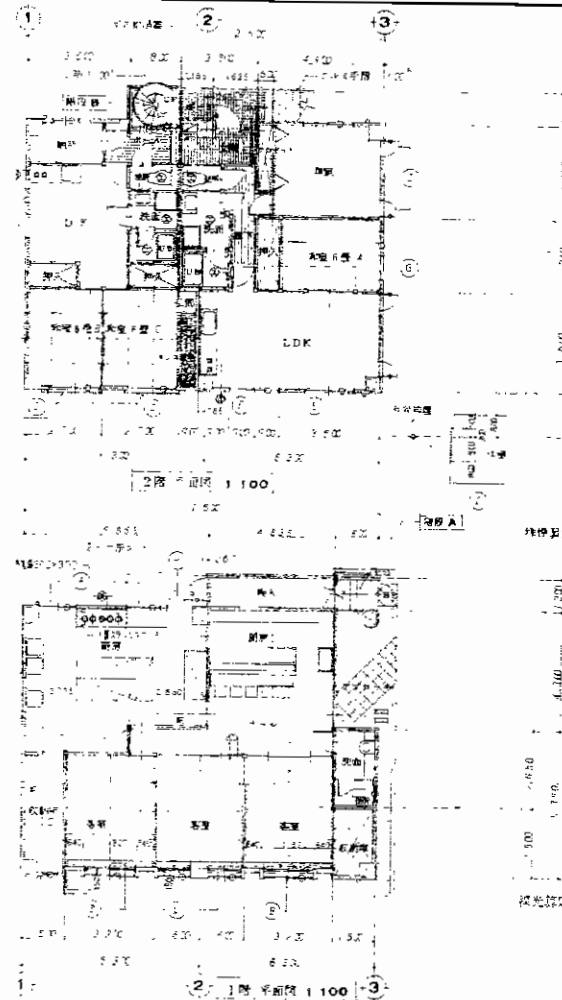
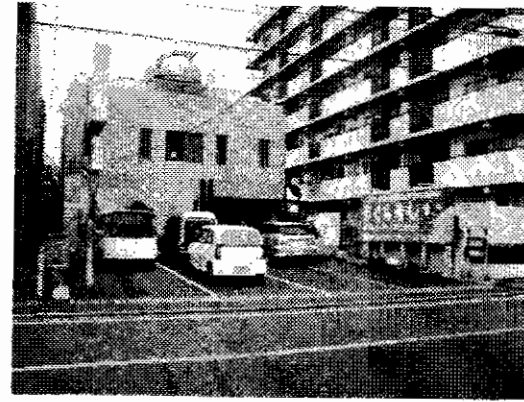
客付会社様へ

広告転載不可

- 手数料:分かれ
- 取引態様:専任媒介
- 情報公開日:21.12.19

物件所在
 福岡
 八幡西区
 吉祥寺町

寿司店即開業可能！
2階は2世帯住宅



※図面と現況が異なるときは、現況優先とさせていただきます。

売店舗付住宅

J R 二島駅

3,800万円

物件種目	JR二島駅		
最寄駅	JR二島駅		
価格	3,800万円		
物件所在地	北九州市若松区二島5丁目1-40		
交通	市営バス二島停 徒歩3分		
土地面積	301.68m ² (91.25坪)	ほかに私道面積	
建物	構造・規模	鉄筋コンクリート造陸屋根2階建	
	面積	239.39m ² (72.41坪)	
	建物名	かぐら寿司	
土地権利	所有権	施工会社	
総戸数		築年月	1995年3月1日築
都市計画	市街化区域	用途地域	近隣商業地域
建ぺい率	80%	容積率	200%
他の法令上の制限	準防火地域		
現況	居住中	引渡日	相談
駐車場	約8台		
接道状況(角地・間口)			
設備	公営水道・公共下水道・九州電力・LPG		
備考	・一階は寿司屋、二階は居宅(2世帯住宅) ・屋上に、天体望遠鏡有り		

アットホーム・ファクトシート (不動産情報流通システム専用物件資料)



図面コード：MT1272314 物件番号 76320298-8

福岡県知事免許(14)第29号 福岡県宅地建物取引業協会会員
西日本不動産開発株式会社 北九州支店

北九州市小倉北区魚町一丁目1番1号 西日本小倉ビル
☎093(531)4271
担当：兼田 康人

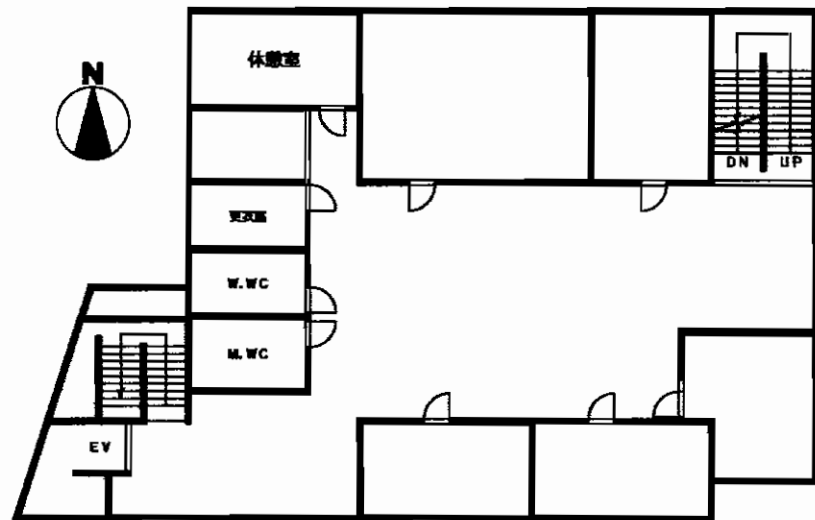
客付会社様へ

広告転載不可

- 手数料：分かれ
- 取引態様：媒介
- 情報公開日：21.12.18

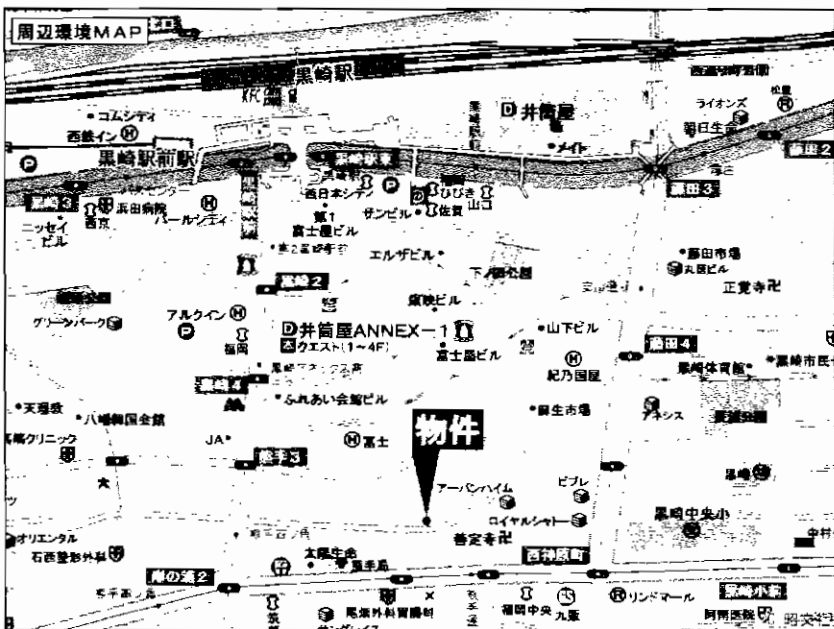
物件所在
福岡
若松区
二島

貸事務所 八幡西区 熊手



※間取は略図につき現況優先。

7F 坪単価・・・3,990円



JR「黒崎」駅徒歩5分!
快適な交通アクセス

★広々ワンフロアー!!
★直通エレベーター完備!!

最寄駅	JR黒崎駅		
賃貸条件	賃料	691,746円	
		敷金6ヶ月(4)	
物件所在地	北九州市八幡西区熊手2丁目1-11		
交通	鹿児島本線黒崎駅 徒歩5分		
建物	建物名	エルザパーキングビル黒崎	
	構造・規模	SRC造7階建7階部分	
	使用部分面積	573.13m ² (173.37坪)	
築年月	昭和63年4月	契約期間	5年
管理費等	69,174円		
土地面積		用途地域	商業地域
駐車場	有 15,750円		
現況	空	引渡日	即
接達状況(角地・間口)			
本体設備			
各戸設備	EV(直通専用EV)		
備考			

アットホーム・ファクトシート(不動産情報流通システム専用物件資料)



図面コード: LT1272315 物件番号: 76320317-3

福岡県知事免許(7)第8852号 (社)福岡県宅地建物取引業協会会員

©ERUZA 株式会社 エルザ
北九州市小倉北区米町1丁目5番18号(第15エルザビル1F)

☎093(521)3333(代)
FAX093(521)3429

担当:浜里



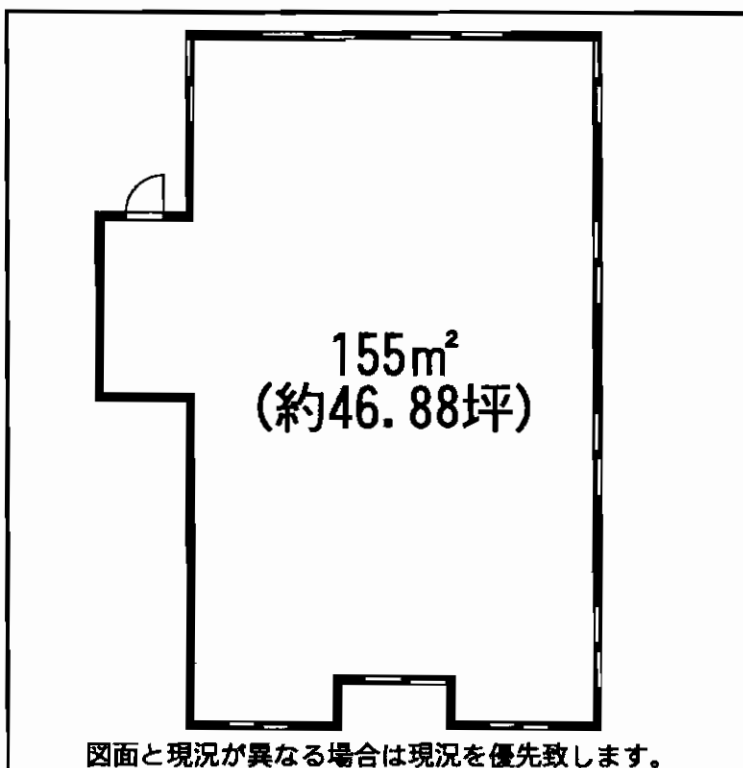
★当サイトは
こちらから
11は

客付会社様へ

広告の料金を相当する額
賃料の100%迄相談
広告掲載可

手数料	手取料	0%	仲介料	100%
	手数料	0%	仲介料	100%
■取引態様:貸主				
■情報公開日:21.12.19				

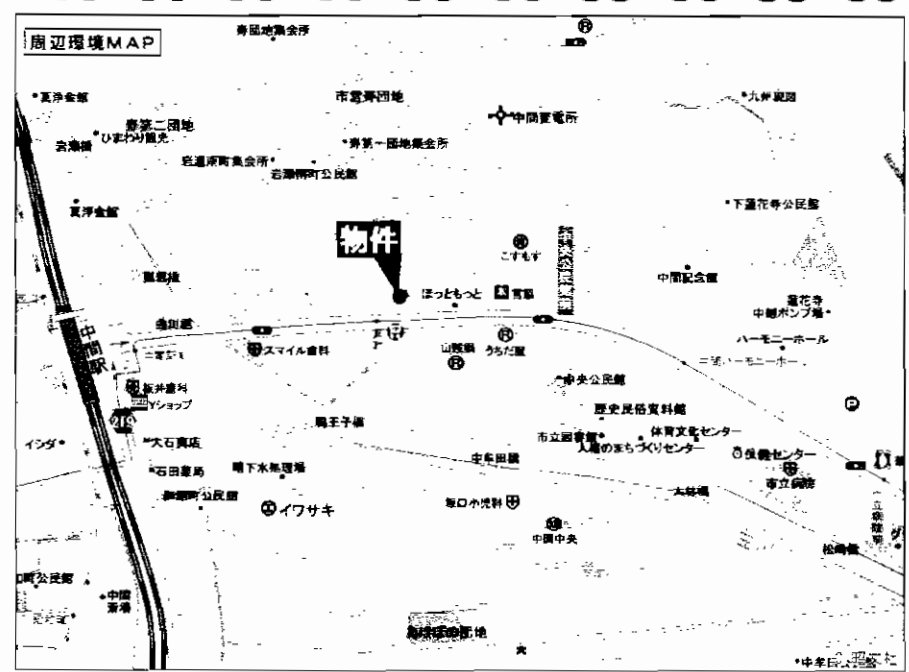
物件所在
福岡
八幡西区
熊手



貸店舗 貸事務所

◆◆飲食店OKです◆◆

- ★中間エリア街中物件!
- ★人通り&車通り多し!
- ★駐車場8台付!



最寄駅	JR中間駅		
賃料	252,000円(税込)		
条件	敷金なし・礼金4ヶ月		
物件所在地	中間市岩瀬1丁目8-1		
交通	西鉄バス寿町停 徒歩1分		
建物	建物名	東海倶楽部 I	
	構造・規模	鉄骨造2階建1階部分	
物	使用部分面積	155m ²	
	築年月	平成9年2月	契約期間
	管理費等	なし	
	土地面積	用途地域	
	駐車場	物件付(8台)無料	
	現況	入居中	引渡日
	接道状況(角地・間口)		
	本体設備		
	各戸設備		
備考	飲食店可 予備駐車場相談可!		

アットホーム・ファクトシート (不動産情報流通システム専用物件資料)



図面コード: LF1229317 物件番号: 76320356-1

福岡県知事免許(4)第12941

株式会社 ハウス倶楽部

住み替え応援隊

〒807-0856 北九州市八幡西区八枝4丁目2-26
 TEL093(693)8550 FAX093(693)8501
<http://www.house-club.co.jp>



客付会社様へ
 礼金・広告料
 相談可
 広告転載可

手数料	0%	100%
手数料	0%	100%

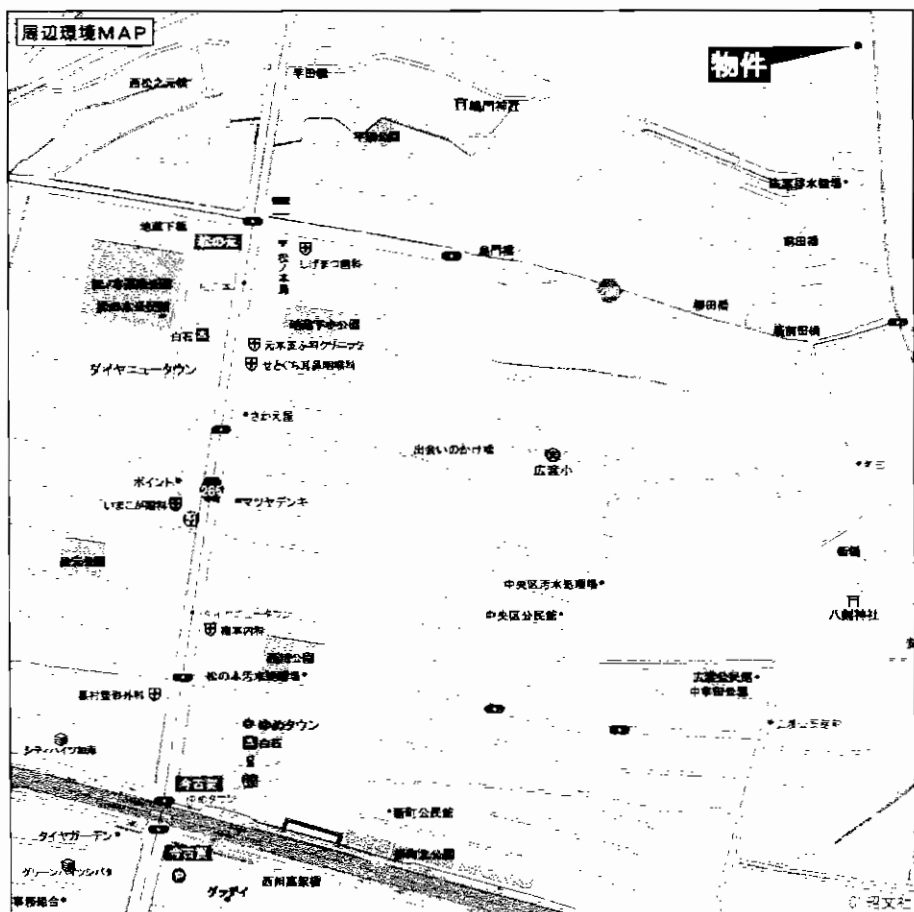
■取引態様: 専任媒介
 ■情報公開日: 21.12.21

物件所在
 福岡
 中間市
 岩瀬

貸工場 《遠賀町》



J R 鹿児島本線
遠賀川駅徒歩15分!!



工場
18.9万円



倉庫および工場に最適!!



自動車修理工場向き!!

ゆめタウン・コンビニ等至近!!

- ・賃料：18.9万円(税込)
- ・管理費：5,000円(水道代含む)
- ・駐車場：10台可!!
- ・土地面積：495.86㎡

最寄駅	J R 遠賀川駅		
賃貸条件	賃料	18.9万円(税込)	
	敷金	3ヶ月(3)	
物件所在地	遠賀郡遠賀町大字広渡字小島2481		
交通	J R 鹿児島本線遠賀川駅 徒歩15分		
建物	建物名		
	構造・規模	鉄骨造トタン葺平家建	
	使用部分面積	238.01㎡	
築年月	平成5年3月	契約期間	5年
管理費等	5,000円(水道代含む)		
土地面積	495.86㎡	用途地域	
駐車場	10台		
現況	空	引渡日	相談
接道状況(角地・間口)			
本体設備			
各戸設備			
備考	自動車修理工場向き		

アットホーム・ファクトシート (不動産情報流通システム専用物件資料)



図面コード：L1269318

物件番号：76320387-2

福岡県知事免許(11)第3998号 (社)福岡県宅地建物取引業協会会員

(有)美吉野産業

遠賀郡遠賀町遠賀川2丁目1-10

8093(293)0025

FAX093(293)1216

客付会社様へ

広告可!!

手数料	手取料	0%	仲介料	100%
	手数料	0%	仲介料	100%

取引態様：媒介

情報公開日：21.12.21

物件所在
福岡
遠賀町
広渡

小倉歓楽街の一等地!!

~身長5mゴリラが
注目を集めます~

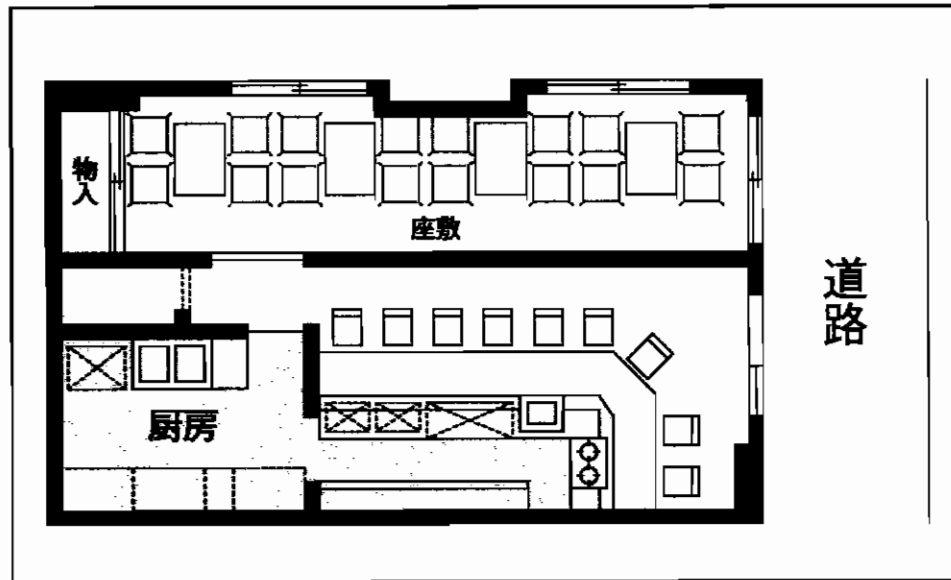
飲食店舗入居募集



道路に面し人通りが多く
集客見込めます!!



鍛冶町の1階貸店舗



☆元料理店☆ S1タイプ-1F 厨抜き

最寄駅	JR小倉駅		
賃貸条件	賃料	262,500円	
	敷金	280万円(償却98万円)	
物件所在地	北九州市小倉北区鍛冶町1丁目8-14		
交通	モノレール平和通駅	徒歩5分	
	西鉄バス米町停	徒歩1分	
建物	建物名	第2エルザビル(S1タイプ)	
	構造・規模	鉄骨造6階建1階部分	
	使用部分面積	55.44m ² (16.77坪)	
築年月	昭和59年12月	契約期間	5年(更新有)
管理費等	26,250円		
土地面積		用途地域	商業地域
駐車場	なし		
現況	空	引渡日	即
接道状況(角地・間口)			
本体設備	エレベーター		
各戸設備			
備考	内装設備譲渡ご相談下さい!!		

アットホーム・ファクトシート (不動産情報流通システム専用物件資料)



図面コード: L1269317

物件番号: 76320353-2

福岡県知事免許(7)第8852号 (社)福岡県宅地建物取引業協会会員

ERUZA 株式会社 エルザ
北九州市小倉北区米町1丁目5番18号(第15エルザビル1F)

093(521)3333(代)
FAX093(521)3429

担当:浜里



★当社は
こちらがサイトは
検索しやすいです

客付会社様へ
広告費100%
諸条件等相談可
広告掲載可

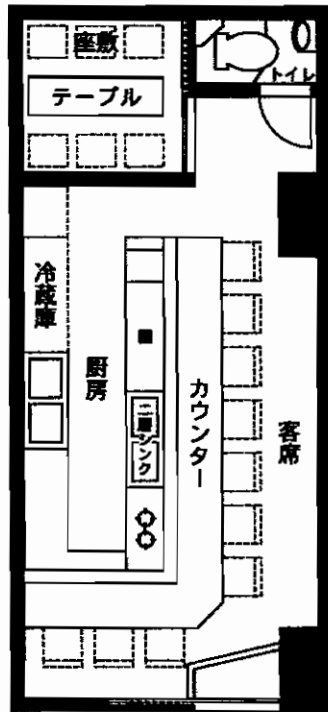
手数料
手取料 0% 100%
手取料 0% 100%
■取引態様: 貸主
■情報公開日: 21.12.19

物件所在
福岡
小倉北区
鍛冶町

南国ビル

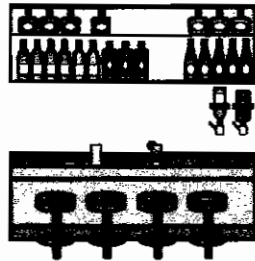


カウンター10席・座敷6席

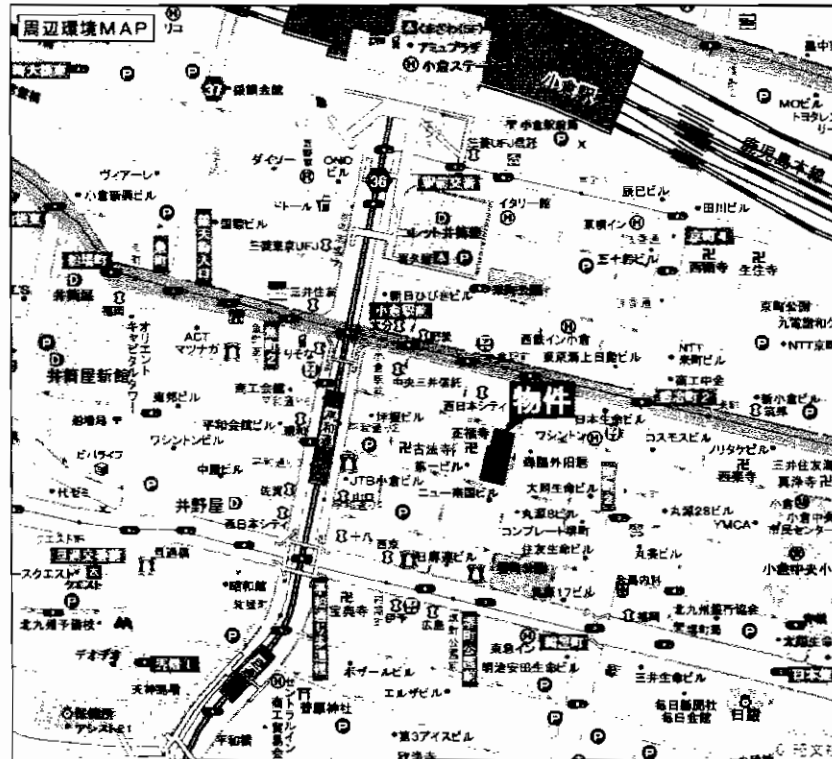


小倉の繁華街の中心 南国ビルの1階です!!

- 料理屋等に最適!!
- 通り沿いに面しているので集客力見込めます!!
- JR小倉駅・モノレール平和通・旦過駅近く!!
主要幹線道路近くの好立地!!



1F
約8坪
(23.7m²)



最寄駅	JR小倉駅		
賃料	195,000円		
敷金条件	敷金0ヶ月・礼金3ヶ月		
物件所在地	北九州市小倉北区鍛冶町1丁目6-8		
交通	JR鹿児島本線小倉駅 徒歩7分		
建物名	南国ビル		
	構造・規模	RC造4階建1階部分	
使用部分面積	23.7m ² (約8坪)		
築年月	1973年11月	契約期間	1年
管理費等	19,500円		
土地面積		用途地域	商業地域
駐車場			
現況	空	引渡日	即
接道状況(角地・間口)			
本体設備			
各戸設備	シャッター		
備考	テナント保険料 18,350円/年 看板掲載料 別途(73,500円)		

アットホーム・ファクトシート (不動産情報流通システム専用物件資料)



図面コード: LF1269316 物件番号: 76320326-3

TOKUSHIN 福岡県知事免許(6)第10044号 (社)福岡県宅地建物取引業協会会員
(株)トクシン不動産

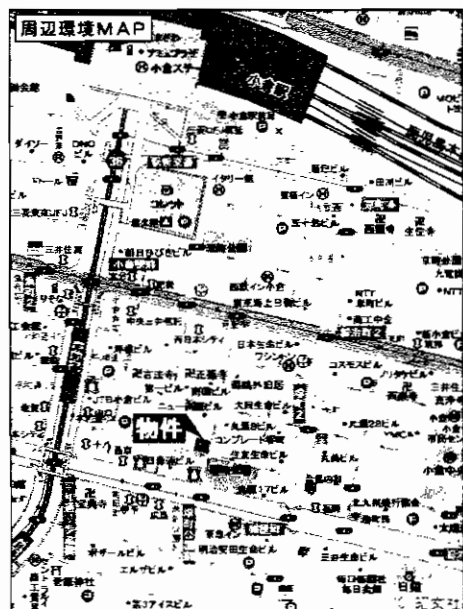


〒802-0016 北九州市小倉北区宇佐町1丁目3-47
8093(521)3849
FAX093(521)3179

客付会社様へ
広告の料金に相当する額
賃料の100%迄相談

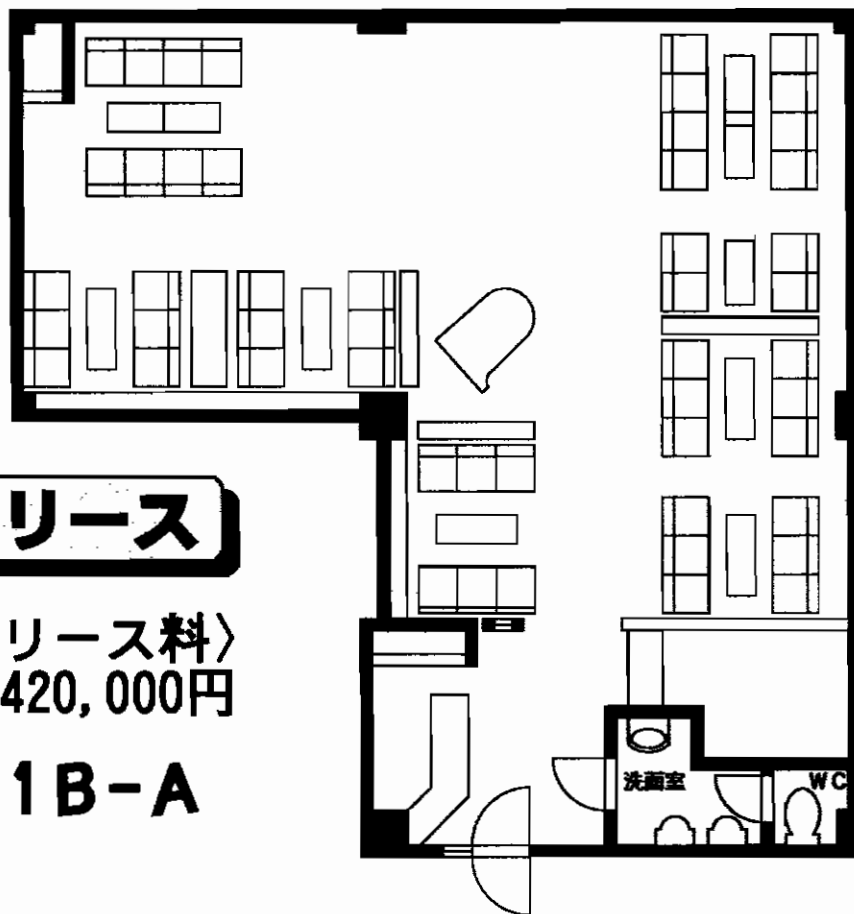
手数料	0%	100%
引越料	0%	100%
取引態様	媒介	
情報公開日	21.12.18	

物件所在
福岡
小倉北区
鍛冶町



◆JR小倉駅 徒歩6分!
 ◆モノレール平和通駅 徒歩3分!!
 ◆集客見込める好立地!!

~小倉歓楽街
 堺町の一等地!
 大型店舗!!~
 ラウンジ・クラブ店舗



リース
 <リース料>
 420,000円
1B-A

飲食店舗入居募集



最寄駅	JR小倉駅		
賃貸条件	賃料	792,750円	
	敷金	430万円(215万円)	
物件所在地	北九州市小倉北区堺町1丁目5-12		
交通	JR小倉駅 徒歩6分		
建物	建物名	第1エルザビル	
	構造・規模	鉄筋コンクリート造4階建地下1階	
	使用部分面積	156.0m ² (47.2坪)	
築年月	昭和53年3月	契約期間	5年(更新有)
管理費等	89,208円		
土地面積		用途地域	商業地域
駐車場	なし		
現況	空	引渡日	即
接道状況(角地・間口)			
本体設備			
各戸設備			
備考	ラウンジ・クラブに最適		

アットホーム・ファクトシート (不動産情報流通システム専用物件資料)



図面コード: LT1232614 物件番号: 76320308-7

福岡県知事免許(7)第8852号 (社)福岡県宅地建物取引業協会会員

ERUZA 株式会社 エルザ
 北九州市小倉北区米町1丁目5番18号(第15エルザビル1F)

8093(521)3333(代)
 FAX093(521)3429

担当:浜里



★
 携帯サイトは
 コーピング
 011-222-1111

客付会社様へ
 諸条件等相談可
 広告費等相談
 広告掲載可

手数料	0%	100%
手数料	0%	100%
■取引態様:貸主		
■情報公開日:21.12.19		

物件所在
 福岡
 小倉北区
 堺町

小倉歓楽街の—等地!!

~身長5mゴリラが
注目を集めます~

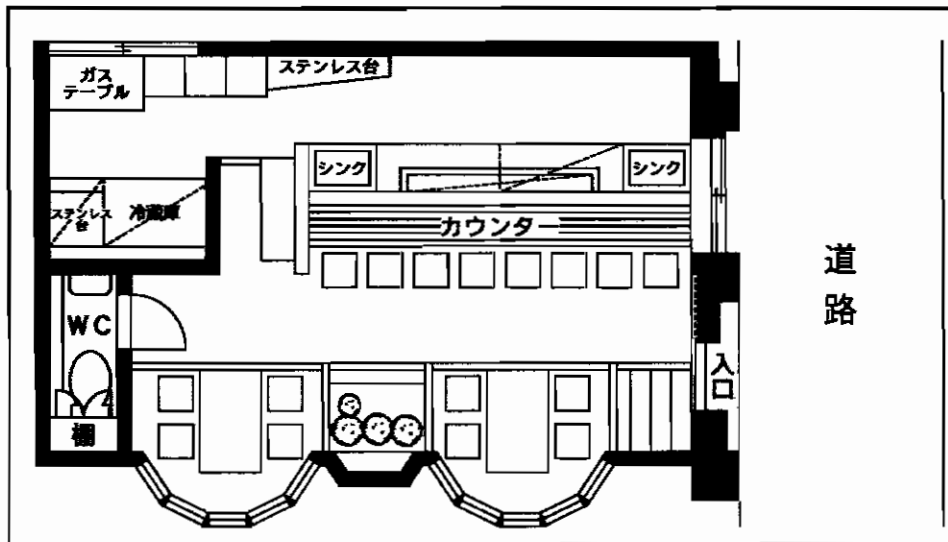
飲食店舗入居募集



道路に面し人通りが多く
集客見込めます!!



鍛冶町の1階貸店舗



☆元寿司店☆ S2タイプ-1F
居抜き

最寄駅	JR小倉駅		
賃料	271,950円		
敷金条件	敷金280万円(償却費98万円)		
物件所在地	北九州市小倉北区鍛冶町1丁目8-14		
交通	モノレール平和通駅 徒歩5分 西鉄バス米町停 徒歩1分		
建物名	第2エルザビル(S2タイプ)		
構造・規模	鉄骨造6階建1階部分		
使用部分面積	57.75㎡(17.46坪)		
築年月	昭和59年12月	契約期間	5年(更新有)
管理費等	27,563円		
土地面積		用途地域	商業地域
駐車場	なし		
現況	空	引渡日	即
接道状況(角地・開口)			
本体設備	エレベーター		
各戸設備			
備考	内装設備譲渡ご相談下さい!!		

アットホーム・ファクトシート (不動産情報流通システム専用物件資料)



図面コード: L1269317 物件番号: 76320352-2

福岡県知事免許(7)第8852号 (社)福岡県宅地建物取引業協会会員

ERUZA 株式会社 エルザ
北九州市小倉北区米町1丁目5番18号(第15エルザビル1F)

8093(521)3333(代)
FAX093(521)3429

担当:浜里



★
携帯サイトは
こちらから!!

客付会社様へ
広告費100%
諸条件等相談可
広告掲載可

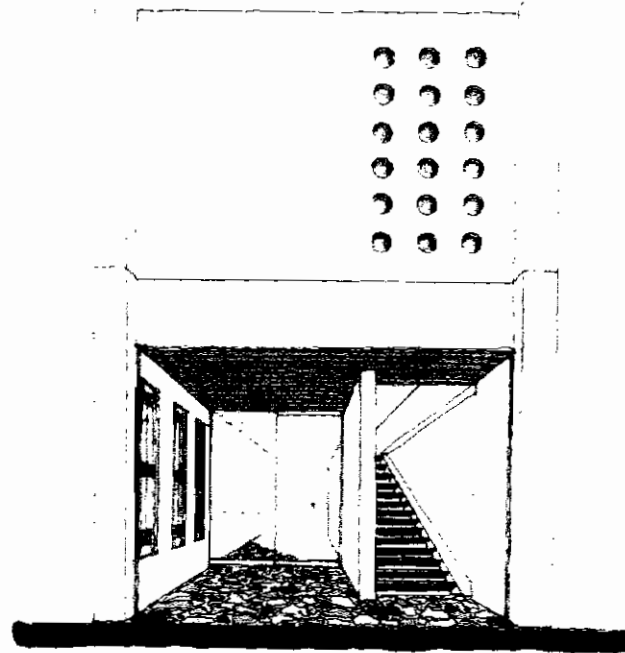
手数料	0%	100%
手数料	0%	100%

■取引態様:貸主
■情報公開日:21.12.19

物件所在
福岡
小倉北区
鍛冶町

新築

モダンで
お洒落な
外観♪



店舗正面イメージパース



小倉市街の中心!!
人通りが多く、諸事便利な好立地!

魚町銀街アーケード物件の1件!

最寄駅	JR小倉駅		
賃料	500,000円		
条件	敷金6ヶ月(3ヶ月)		
物件所在地	北九州市小倉北区魚町3丁目1-12		
交通	JR小倉駅 徒歩8分 西鉄バス魚町停 徒歩4分		
建物	建物名		
	構造・規模	鉄骨造2階建1階部分	
使用部分面積	使用部分面積	98.92m ² 約30坪	
	面積		
築年月	新築H21年12月末完成予定	契約期間	3年
管理費等	無		
土地面積		用途地域	
駐車場	提携駐車場有(近隣21,000円/月)		
現況	建築中	引渡日	H22年1月上旬
接道状況(角地・間口)			
本体設備			
各戸設備			
備考	飲食店不可 アーケード使用料・町会費有		

アットホーム・ファクトシート (不動産情報流通システム専用物件資料)



図面コード: LT1229318 物件番号: 76320404-3

福岡県知事免許(1)第15813号 福岡県宅地建物取引業協会会員

首藤興産(有)

〒804-0012 北九州市戸畑区中原東3-10-12

☎093-881-6101

FAX093-881-3096

客付会社様へ

諸条件相談可
広告可

手数料	0%	100%
手数料	0%	100%

■取引態様: 専任媒介
■情報公開日: 21.12.21

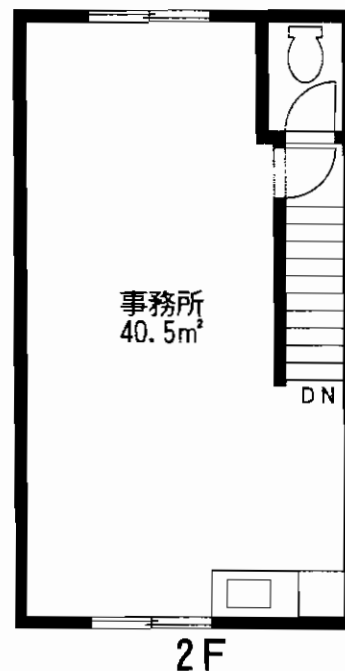
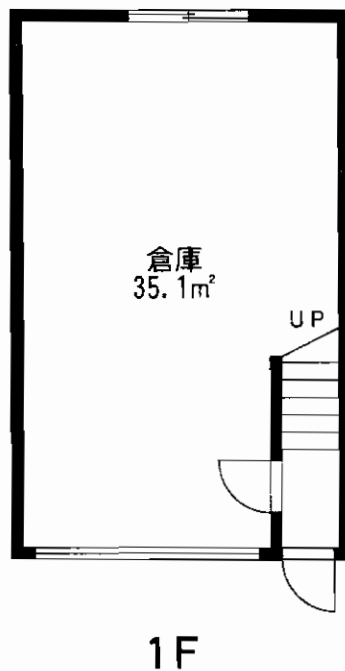
物件所在
福岡
小倉北区
魚町



国道25号近く



倉庫付事務所
飲食店相談可!!



貸事務所・倉庫

J R 日豊本線下曾根駅

賃料 **87,150**円(税込)

敷金**3**ヶ月

物件種目	貸事務所・倉庫		
最寄駅	J R 日豊本線下曾根駅		
賃料	87,150円(税込)		
賃料条件	敷金 3 ヶ月		
物件所在地	北九州市小倉南区中曾根新町1番31号		
交通	J R 日豊本線下曾根駅 徒歩17分		
建物	建物名	ネッツ曾根中央	
	構造・規模	鉄骨造2階建	
	使用部分面積	75.6m ²	
築年月	平成10年2月	契約期間	3年
管理費等	共益費:3,000円		
土地面積		用途地域	第1種住居地域
駐車場	1台2,100円 2台目可		
現況	空	引渡日	即
接道状況(角地・間口)			
本体設備	電気・上下水道・プロパンガス		
各戸設備			
備考	要火災保険加入 間取内訳 :1F 35.1m ² 2F 40.5m ²		

アットホーム・ファクトシート (不動産情報流通システム専用物件資料)



図面コード: MF1272311 物件番号 76320285-8

福岡県知事免許(9)第6212号 (社)福岡県宅地建物取引業協会会員

(有)日豊商事

北九州市小倉南区下曾根1丁目7番2号

☎093(471)4379

FAX093(471)4381

客付会社様へ

広告転載可

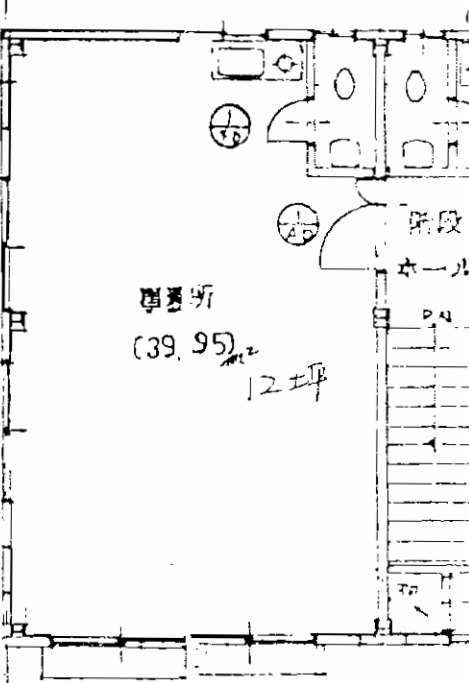
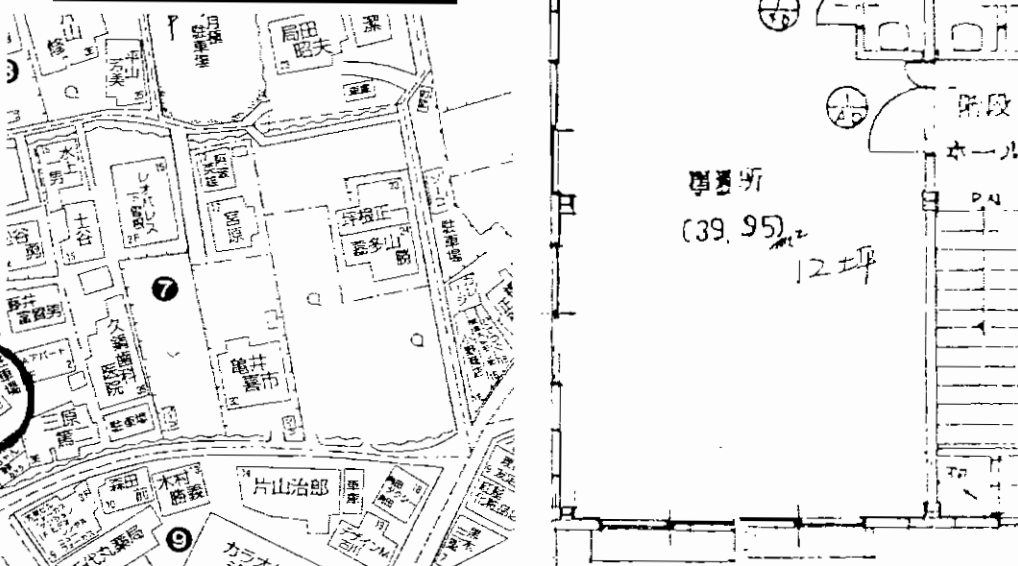
手数料	手取料の割合	0%	里	100%
	手数料の割合	0%	里	100%

■取引態様:専任媒介
■情報公開日:21.12.21

物件所在
福岡
小倉南区
中曾根新町



国道25号沿い



貸事務所

J R 日豊本線下曾根駅

賃料 **50,000円**

敷金**3ヶ月**

物件所在地 北九州市小倉南区下曾根1丁目7-2

交通 J R 日豊本線下曾根駅 徒歩2分

建物名	倉中ビル
構造・規模	鉄骨造2階建2階部分
使用部分面積	39.95m ² (12坪)

築年月	昭和56年6月	契約期間	3年
管理費等	共益費：無し		
土地面積		用途地域	第1種住居地域
駐車場	1台4,000円		
現況	空	引渡日	即時
接道状況 (角地・間口)			
本体設備	電気・上下水道・プロパンガス		
各戸設備	流し台・水洗トイレ		

備考 火災保険へ加入
連帯保証人2名
間取内訳：左図参照

アットホーム・ファクトシート (不動産情報流通システム専用物件資料)



図面コード：MF 1272311 物件番号 7 6 3 2 0 2 8 6 - 8

福岡県知事免許(9)第6212号 (社)福岡県宅地建物取引業協会会員

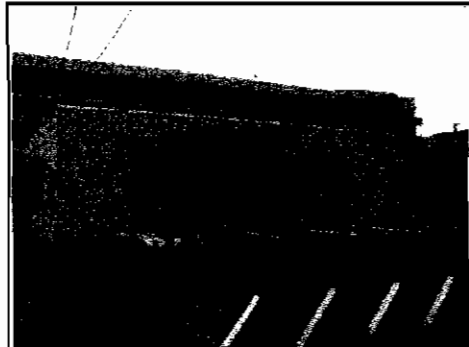
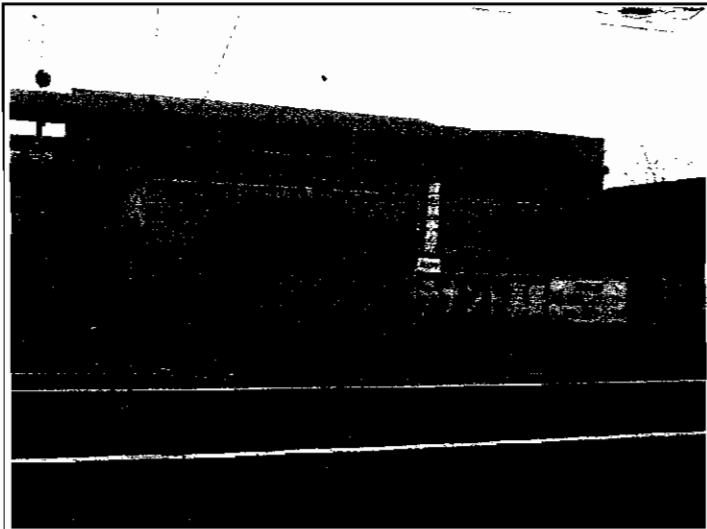
(有) 日豊商事

北九州市小倉南区下曾根1丁目7番2号
☎093 (471) 4379
 FAX093 (471) 4381

客付会社様へ
 広告転載不可

手数料	手取料 負担の割合	0%	償還 率	100%
	手数料 配分の割合	0%	償還 率	100%
■取引態様：専任媒介				
■情報公開日：21.12.21				

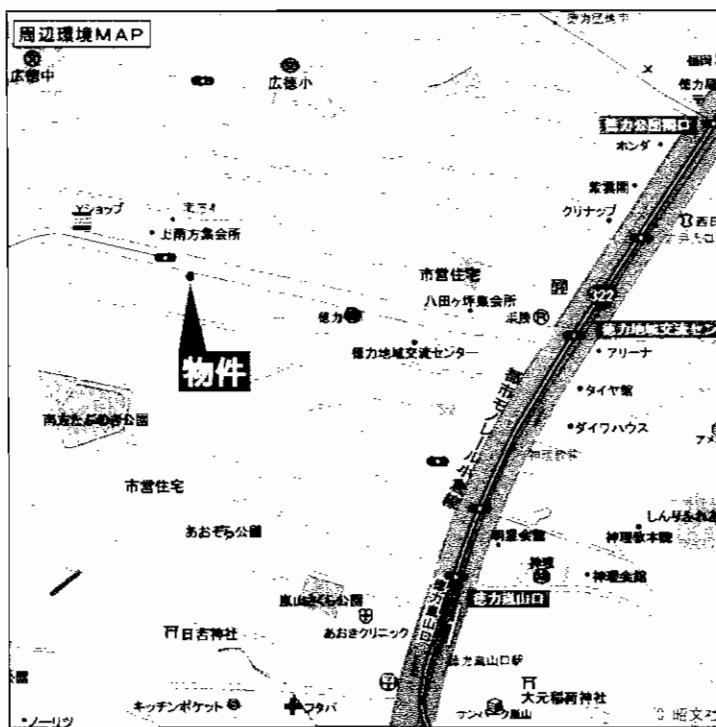
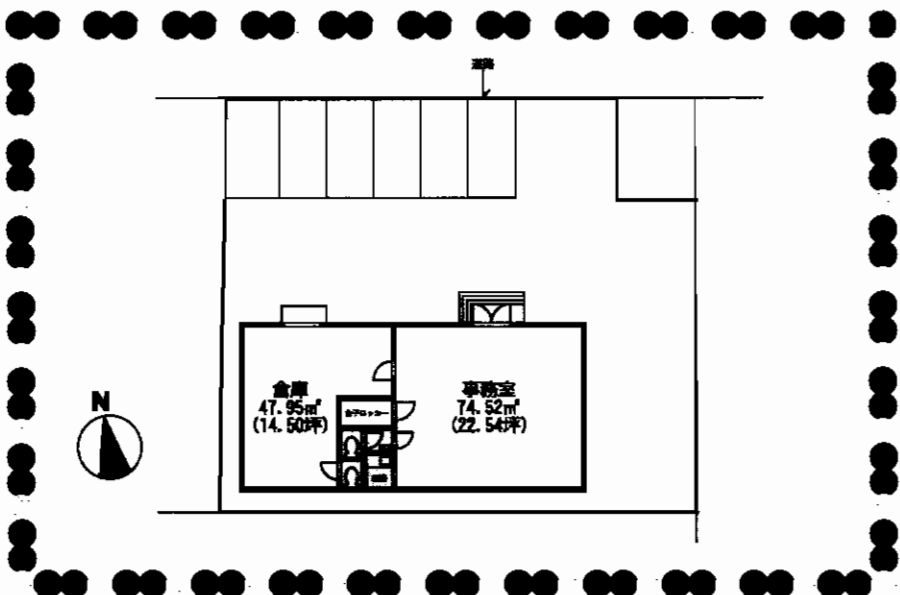
物件所在
 福岡
 小倉南区
 下曾根



駐車場敷地内10台程度駐車可!
内装は補修済!すぐ使えます!
建物内部倉庫スペースあり!

◎**単独事務所で使い勝手良好**◎

モノレール徳力嵐山口駅 徒歩9分
 西鉄バス 南方4丁目停 徒歩2分



最寄駅	モノレール徳力嵐山口駅		
賃料	262,500円		
敷金	6ヶ月(4)		
物件所在地	北九州市小倉南区南方5丁目13番34号		
交通	モノレール徳力嵐山口駅 徒歩9分 西鉄バス南方4丁目停 徒歩2分		
建物名	香野事務所・倉庫		
構造・規模	軽量鉄骨造スレート葺1階建		
使用部分面積	134.15㎡ (40.58坪)		
築年月	1996年9月	契約期間	3年
管理費等	無		
土地面積	789.84㎡のうち462.80㎡(140坪)	用途地域	第1種住居地域
駐車場	10台分無料		
現況	空	引渡日	即
接道状況(角地・開口)	北側道路に接する		
本体設備	電気・水道・プロパンガス		
各戸設備	トイレ・流し台		
備考			

アットホーム・ファクトシート (不動産情報流通システム専用物件資料)



図面コード: LF1272317 物件番号: 76320366-3

福岡県知事免許(2)第14297号 (社)福岡県宅地建物取引業協会会員

有限会社 不動産エイジェンシー

〒802-0841 北九州市小倉南区北方4丁目3番31号
☎093(965)7755
 FAX093(965)7756

客付会社様へ

広告転載可

手数料	0%	100%
手数料	0%	100%

取引態様: 媒介

情報公開日: 21. 12. 19

物件所在
 福岡
 小倉南区
 南方

①賃貸マンション/コーポラス割子川

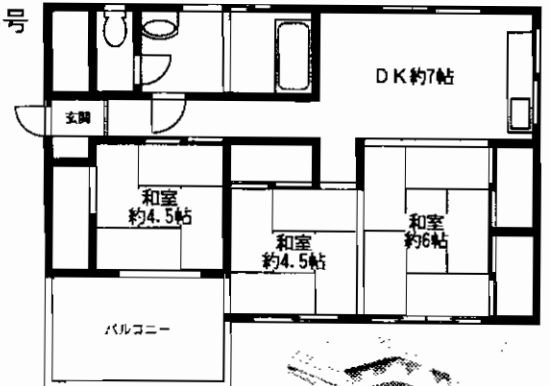
- 所在地/北九州市八幡西区割子川2-12-26 303号
- 交通/西鉄バス引野口停 徒歩1分
- 家賃/50,000円
- 敷金/3ヶ月(敷引3ヶ月)
- 建物構造/R C造5階建3階部分
- 面積/50㎡
- 築年月/昭和55年2月 ●契約期間/2年
- 管理費/3,000円/月
- 保険/加入要
- 駐車場/有り(5,250円/月又は6,300円/月)
- 現況/空 ●引渡日/即
- 設備/上下水道・九州電力・都市ガス・エレベーター
- 備考/最寄駅: J R黒崎駅
間取タイプ: 3DK



取引態様: 貸主

②賃貸マンション/ル・ポールマンション

- 所在地/北九州市八幡東区西本町一丁目5-7 203号
- 交通/鹿児島本線JR八幡駅 徒歩6分
西鉄バス尾倉町停 徒歩4分
- 家賃/52,000円
- 敷金/3ヶ月(敷引3ヶ月)
- 建物構造/鉄筋コンクリート造5階建2階部分
- 面積/約57.1㎡
- 築年月/昭和52年9月 ●契約期間/2年
- 管理費/3,000円/月
- 保険/加入要
- 駐車場/無し
- 現況/空 ●引渡日/即
- 設備/都市ガス・公共上・下水道・九州電力
- 備考/間取タイプ: 3DK



取引態様: 代理

③賃貸マンション/グリーンハイツ5棟

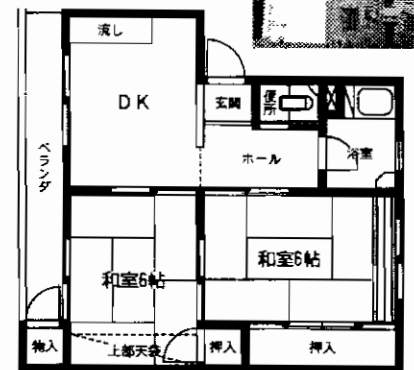
- 所在地/北九州市八幡西区楠橋東2丁目8-26 102号
- 交通/西鉄バス緑停 徒歩1分
- 家賃/45,000円
- 敷金/3ヶ月(敷引3ヶ月)
- 建物構造/R C造5階建1階部分
- 面積/約60㎡
- 築年月/昭和60年4月 ●契約期間/2年
- 管理費/3,500円/月
- 保険/加入要
- 駐車場/3,000円/月
- 現況/空 ●引渡日/即
- 設備/給湯・シャワー・バルコニー
- 備考/最寄駅: 筑豊電鉄楠橋駅
間取タイプ: 3DK
間取内訳: 和6×2・洋6・DK8



取引態様: 貸主

④賃貸マンション/グリーンハイツ6棟

- 所在地/北九州市八幡西区楠橋東2丁目8-25 301号
- 交通/西鉄バス緑停 徒歩1分
- 家賃/34,000円
- 敷金/3ヶ月(敷引3ヶ月)
- 建物構造/R C造4階建3階部分
- 面積/48㎡
- 築年月/昭和40年4月 ●契約期間/2年
- 共益費/3,000円/月
- 保険/加入要
- 駐車場/3,000円/月
- 現況/空 ●引渡日/即
- 設備/給湯・シャワー・バルコニー
- 備考/最寄駅: 筑豊電鉄楠橋駅
間取タイプ: 2DK
間取内訳: 和6・和6・DK6



取引態様: 貸主

アットホーム・ファクトシート (不動産情報流通システム専用物件資料)



図面コード: MF 1269315 物件番号 76320313-5

福岡県知事免許(9)第6291号 (社)福岡県宅地建物取引業協会会員

宮本不動産

北九州市八幡西区割子川2-3-6

☎093(621)5588 (代表)
☎093(622)1212 (担当直通)
FAX093(621)5590

客付会社様へ

広告の料金が相当する額
1ヶ月迄相談
広告転載可(事前連絡不要)

手数料	手取の割合	0%	償	100%
	手配の割合	0%	償	100%

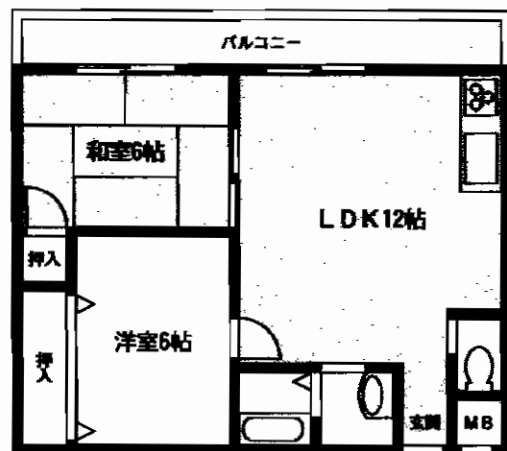
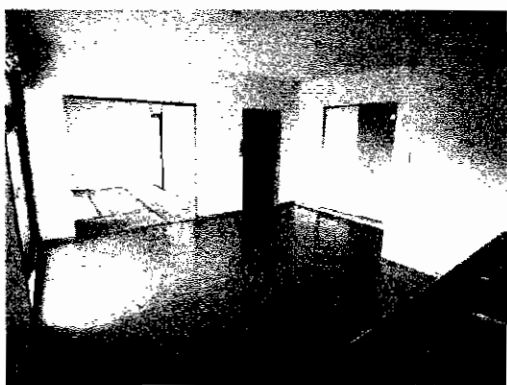
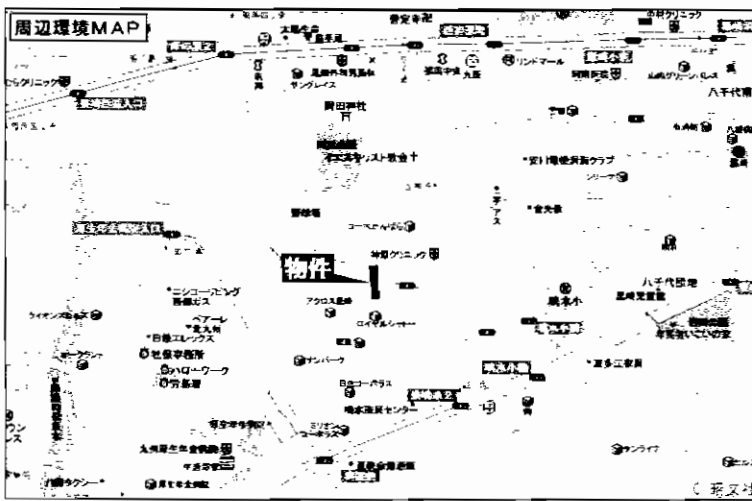
■取引態様: 上記
■情報公開日: 21.12.18

物件所在
福岡
八幡西区
割子川

パークヒルズ黒崎

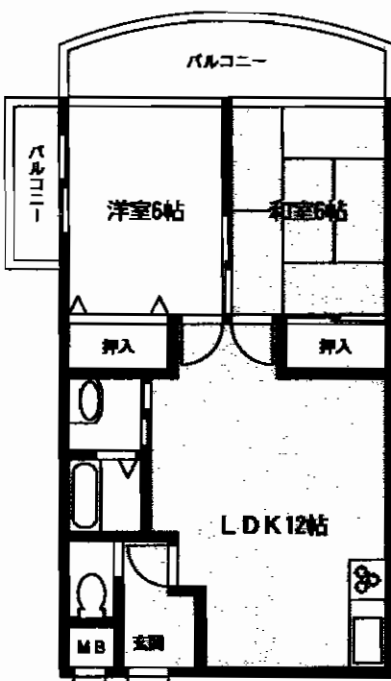


北九州市特定優良賃貸住宅

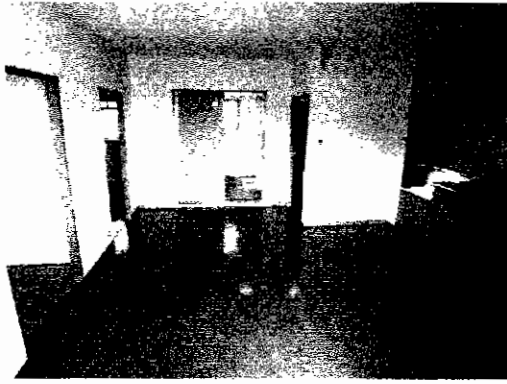


68,000円～70,000円

●●●●●●●●●●●●●●●●●●●●
小型犬可!!
 ※1・2Fのみ



69,000円～70,000円



賃貸マンション

JR黒崎駅

2LDK

賃料 **68,000円～70,000円**

礼金無 敷金**3**ヶ月

物件所在地 福岡県北九州市八幡西区岡田町6-20

交通 JR鹿児島線黒崎駅 徒歩11分

建物名	パークヒルズ黒崎
構造・規模	鉄筋コンクリート造4階建1～4階部分
使用部分面積	左記参照
間取り	和6 洋6 LDK12

築年月	平成10年1月	契約期間	2年
管理費等	無(ペット飼育の場合2,000円)		
駐車場	1台付無料		
現況	空	入居日	即
本体設備	エレベーター・CATV・BS・駐輪場		
各戸設備	給湯・シャワー・バルコニー		
保険等	加入義務要		

☆**①**一台無料

※間取り反転タイプ有

広告有効期限：H22年2月末まで

アットホーム・ファクトシート (不動産情報流通システム専用物件資料)



図面コード：LF1201318 物件番号：76320393-1

福岡県知事免許(13)第803号 (社)福岡県宅地建物取引業協会
株芳賀 エステート芳賀 黒崎支店

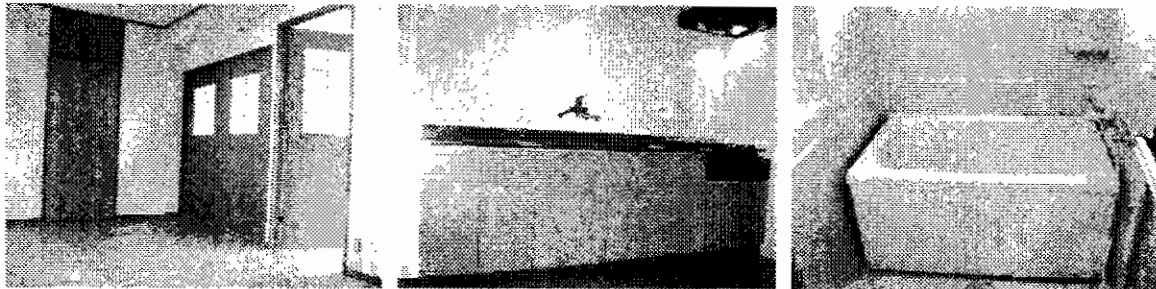
北九州市八幡西区黒崎2丁目10-1
8093(631)1555
 FAX093(631)1556



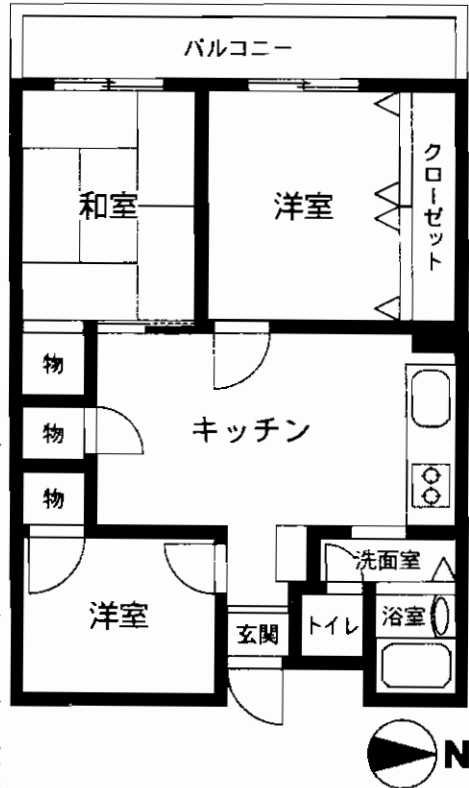
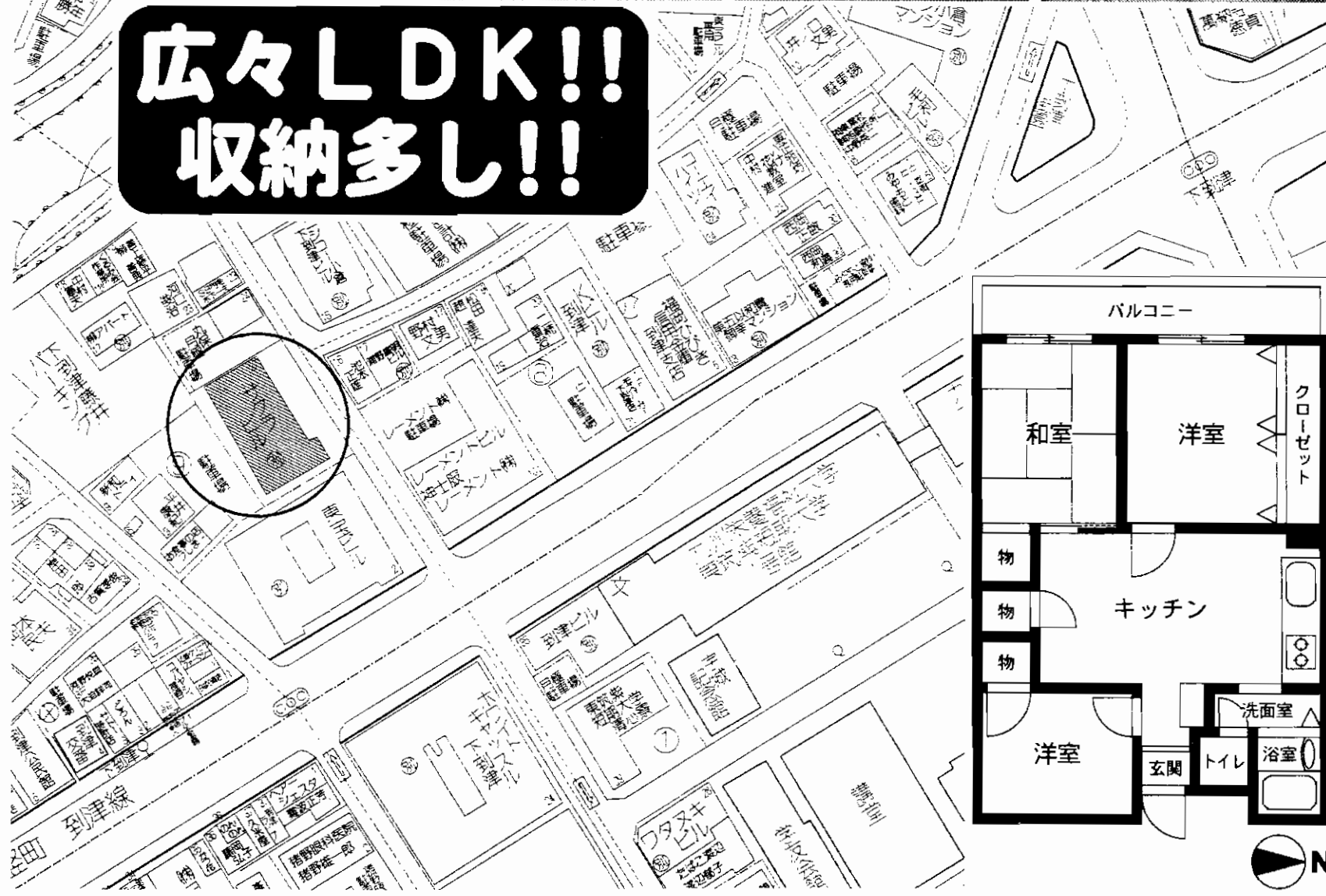
客付会社様へ	手数料 支払の割合	0%	受取の割合 100%
広告費等相談	手数料 支払の割合	0%	受取の割合 100%
■取引態様: 媒介 ■情報公開日: 21. 12. 21			

物件所在
 福岡
八幡西区
 岡田町

シャブードレッサー・
システムキッチン・浴槽
新品!!



**広々LDK!!
収納多し!!**



賃貸マンション

物件種目	最高駅	J R南小倉駅
間取タイプ		3LDK
賃料		72,000円
賃貸条件		敷金2ヶ月(2)

物件所在地	北九州市小倉北区下到津4丁目9-27-603号		
交通	西鉄バス下到津停 徒歩2分		
建物	建物名	サクラビル	
	構造・規模	鉄骨鉄筋コンクリート造6階建	
	使用部分面積	65m ²	
	間取内訳	間取図参照	
築年月	昭和59年9月	契約期間	2年
管理費等	無し		
駐車場	近隣 10,000円		
現況	空	入居日	即
本体設備	エレベーター		
各戸設備	給湯、シャワー、シャブードレッサー、システムキッチン、CATV		
保険等	要		
備考	要全保連(審査有)		

アットホーム・ファクトシート (不動産情報流通システム専用物件資料)



図面コード: MF1232616 物件番号 76320323-8

福岡県知事免許(4)第12554号 (社)福岡県宅地建物取引業協会会員

株式会社タウン情報センター

北九州市小倉北区中津口1丁目6-4 エクセレントハウス大興1F

☎093(541)1818

FAX093(541)2086

客付会社様へ

手数料	手取の割合	0%	償還率	100%
手数料	手取の割合	0%	償還率	100%

■取引態様: 媒介

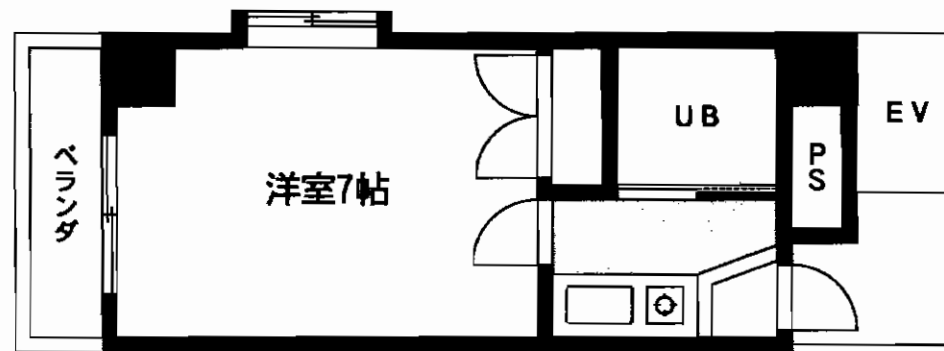
■情報公開日: 21.12.21

物件所在

福岡
小倉北区
下到津

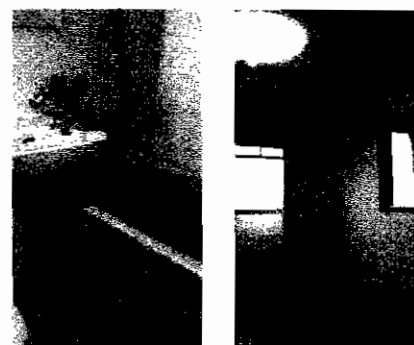
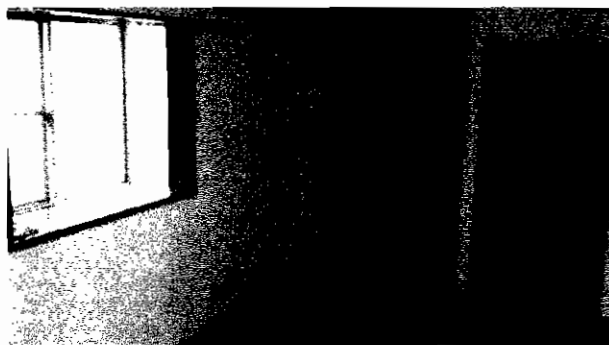
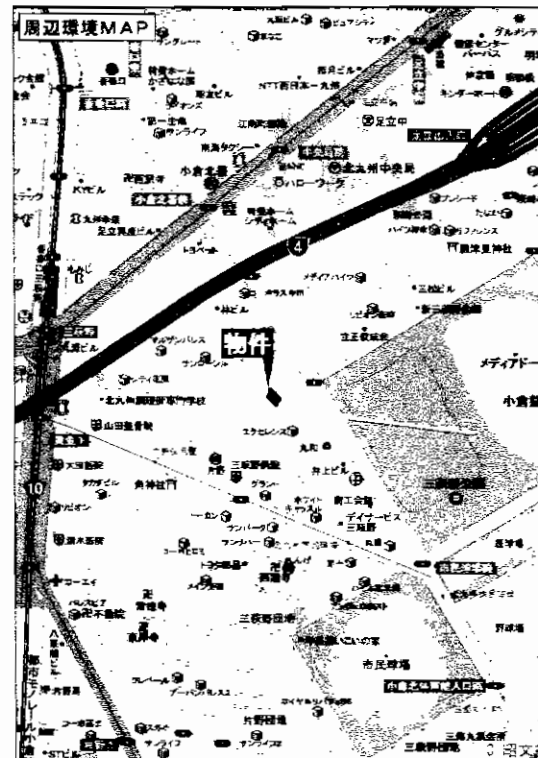
ビブレ三萩野

☆諸事便利な立地!!
☆メディアドーム至近!!



角部屋・出窓付!!
採光良好!!

モノレール香春口三萩野 徒歩8分



設備

給湯・シャワー・IH調理器(新品)
室内照明器具(調光機能付)・エアコン(新品)・駐輪場
☆J-COM(ネット対応)・NTT光インターネット☆

物件種別	賃貸マンション		
最寄駅	モノレール香春口三萩野駅		
間取タイプ	1 K		
賃貸条件	賃料	27,000円	
	敷金	0ヶ月・礼金0ヶ月	
物件所在地	北九州市小倉北区三萩野1丁目-4-13 401		
交通	モノレール香春口三萩野駅 徒歩8分		
建物	建物名	ビブレ三萩野	
	構造・規模	RC造9階建4階部分	
	使用部分面積	18.48㎡	
	間取内訳	洋7帖	
築年月	昭和63年7月	契約期間	2年(自動更新)
管理費等	3,000円		
駐車場	無		
現況	空	入居日	即
本体設備	EV・オートロック・駐輪場		
各戸設備	室内照明器具・エアコン・IH調理器・・・新品		
保険等	加入義務要		
備考	<ul style="list-style-type: none"> ・火災保険・保証会社 要加入 ・退去時ハウスクリーニング代として21,000円を申し受けます。 ・浄水器リース料 1,260円/月(任意) ・1年以内の解約の場合違約金が発生することになります 		

アットホーム・ファクトシート (不動産情報流通システム専用物件資料)



図面コード: LF1201317 物件番号: 76320359-1

TOKUSHIN 福岡県知事免許(6)第10044号 (社)福岡県宅地建物取引業協会会員
(株)トクシン不動産



〒802-0016 北九州市小倉北区宇佐町1丁目3-47
8093(521)3849
FAX093(521)3179
<http://www.tokushin-k.co.jp>

客付会社様へ

広告可!!

手数料

成功報酬	0%	成功報酬	100%
成功報酬	0%	成功報酬	100%

 ■取引態様: 専任媒介
 ■情報公開日: 21.12.19

物件所在
福岡
小倉北区
三萩野

アーティックス大手町

小倉北区大手町

3LDK

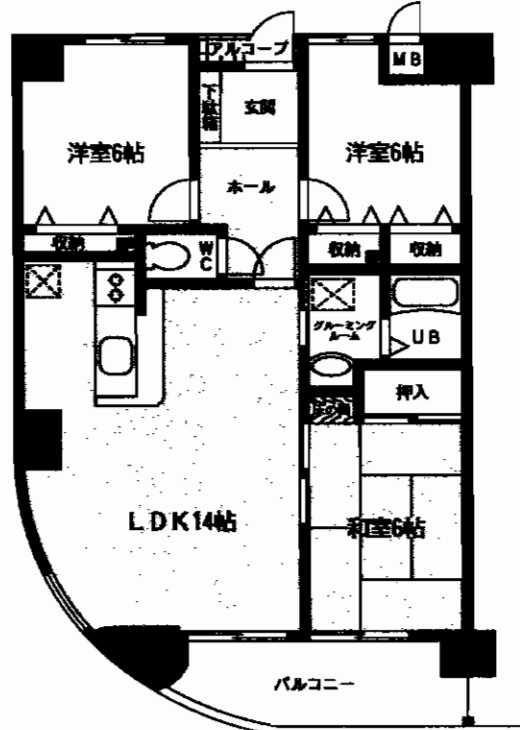
日当り良好

- ◆ 公共施設(区役所・市役所)・医療施設至近!
- ◆ 安心の分譲賃貸マンション! 管理人常駐!!
- ◆ 勝山公園至近! 好立地!!
- ◆ 魚町商店街&リバーウォーク徒歩圏内! 買物便利!!



恵まれた生活圏

★H22年1月中旬内装リフォーム完了予定!!



★眺望良好!! 東南角部屋!!



物件種別	分譲賃貸マンション		
最寄駅	西鉄バス北区役所前停		
間取タイプ	3LDK		
賃貸条件	賃料	90,000円	
		敷金4ヶ月(3)	
物件所在地	北九州市小倉北区大手町4-10-1106号		
交通	西鉄バス小倉北区役所前停 徒歩2分		
建物	建物名	アーティックス大手町	
	構造・規模	SRC造12階建11階部分	
	使用部分面積	74.44㎡(壁芯) パルコニー 7.86㎡	
	間取内訳	和6・洋6×2・LDK14帖	
築年月	平成2年9月	契約期間	2年
管理費等	無		
駐車場	近隣(300m) 13,000円		
現況	入居中	入居日	H22年1月中旬~
本体設備	EV・オートロック・管理人常駐		
各戸設備	給湯・シャワー・シャンプードレッサー		
保険等	2年間 料金15,000円		
備考	西小倉小・思永中学校 ベット不可 鍵交換代 12,600円		

アットホーム・ファクトシート (不動産情報流通システム専用物件資料)



図面コード: L1269316

物件番号: 76320322-3

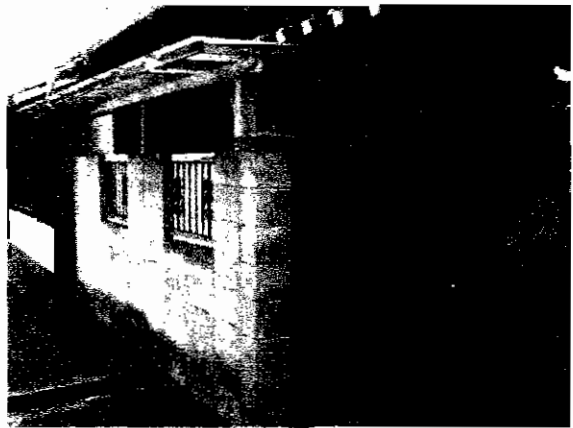
福岡県知事免許(1)第15684号 (社)福岡県宅地建物取引業協会会員
株式会社 なかやしき 不動産事業部
 北九州市小倉北区上到津2-3-9

☎093(581)5565
 FAX093(581)7502
<http://www.nakayashiki-g.co.jp> 担当:細川

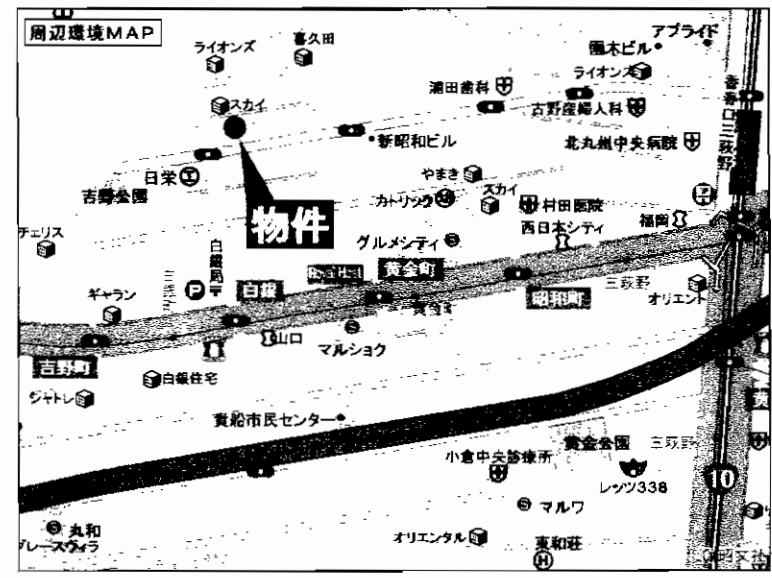
客付会社様へ	手数料	0%	100%
広告の料金に相当する額 0.3ヶ月返相談	手数料	0%	100%
	取引態様: 媒介		
	情報公開日: 21.12.18		

物件所在
 福岡
 小倉北区
 大手町

貸家 小倉北区吉野町




 西鉄バス
 白銀町停
 徒歩4分



★バス停・コンビニ・黄金市場徒歩圏内★

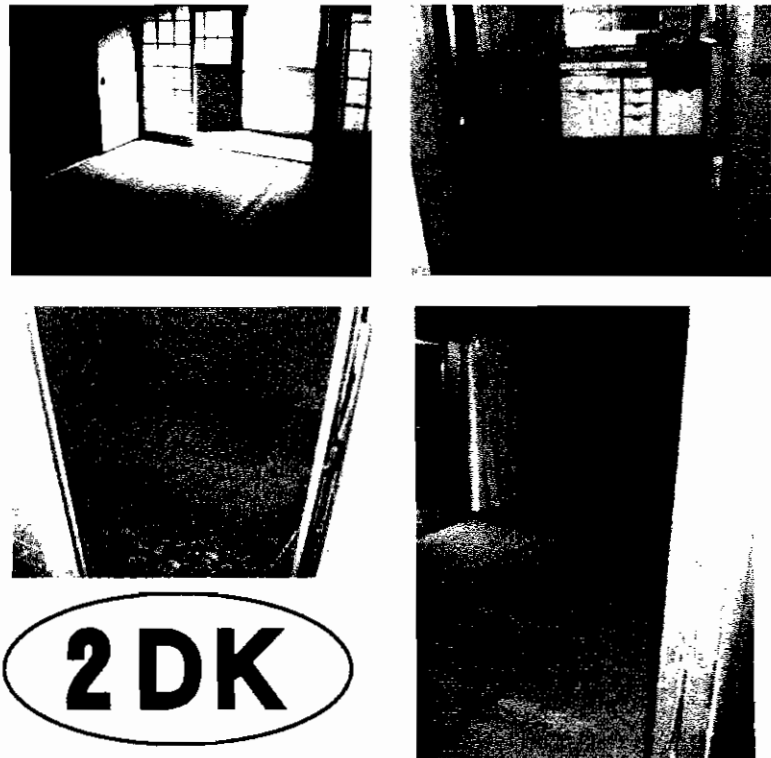
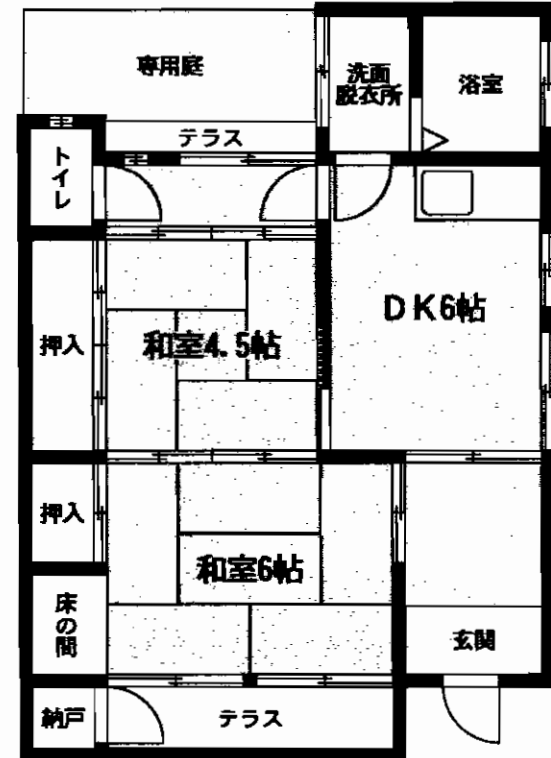
貸家

最寄駅 **モノレール香春口三萩野駅**
 間取タイプ **2DK**
 賃料 **38,000円**
 敷金なし・礼金**2ヶ月**

物件所在地 **北九州市小倉北区吉野町7-3**
 交通 **西鉄バス白銀町停 徒歩4分**

建物名 **坂本貸家**
 構造・規模 **木造平屋建**
 使用部分面積 **49.14m²**
 間取内訳 **和室6、和室4.5、DK6**

築年月 **不詳** 契約期間 **2年**
 管理費等 **無**
 駐車場 **近隣有り(要確認) 10,500円**
 現況 **空家** 入居日 **即時**
 本体設備 **都市ガス・庭有り・上水道・下水道**
 各戸設備 **シャワー・給湯・追い焚き機能**
 保険等 **要**
 備考 **要全保連加入
 ペット飼育相談可能**



2DK

★**閑静な住宅街!**
 ★**諸事便利な好立地!**

アットホーム・ファクトシート (不動産情報流通システム専用物件資料)



図面コード: LF1283117 物件番号: 76320364-1

福岡県知事免許(3)第13866号 (社)福岡県宅地建物取引業協会会員
 不動産情報ネットワーク
株式会社 福岡中央情報センター

〒802-0085 北九州市小倉北区吉野町10-30
8093(951)0200(代)
 FAX093(951)0236

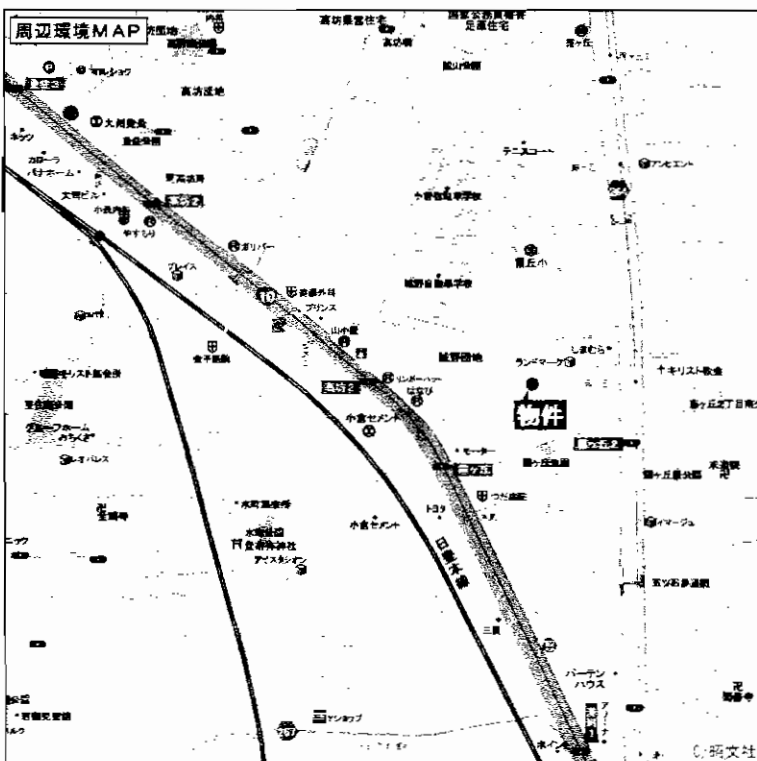


★**客付会社様へ**
広告転載要確認

手数料
 手取料 0% 100%
 仲介料 0% 100%
 取引態様: 媒介
 情報公開日: 21.12.19

物件所在
福岡
小倉北区
吉野町

第2三共ビル空室情報



※霧ヶ丘3丁目バス停(しまむら前)手前から左折して、まっすぐ行くと真正面に見えます。

地上デジタル放送視聴可能
NTTフレッツ光プレミアム(マンションタイプ)対応

入居前のカギ交換は無料にていたします!

人気の霧ヶ丘校区

「霧ヶ丘3丁目バス停」まで徒歩1分

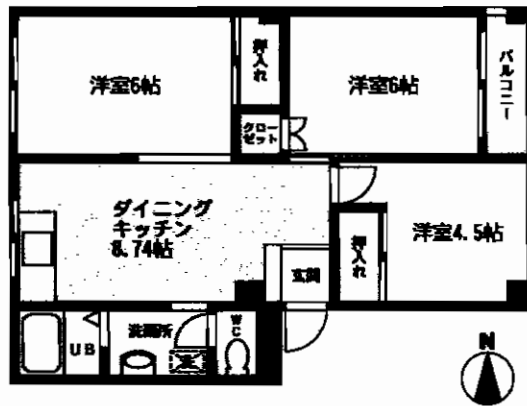
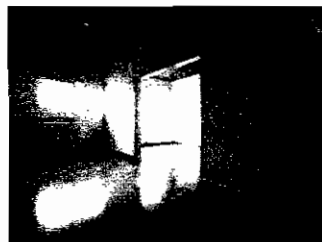
12月限定! ☆おすすめプラン☆

※H21年12月末申し込迄 (206号限定)

206号 3DK

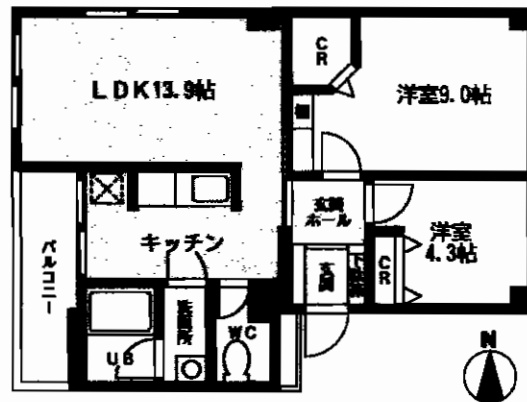
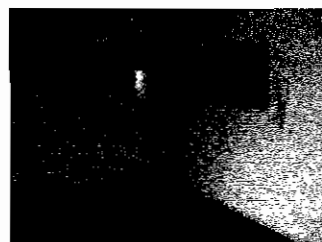
50,000円

- ☆3点給湯 (台所・浴室・洗面台)
- ☆ウォシュレット
- ☆ユニットバス



角部屋 208号 2LDK **57,000円**

- ☆3点給湯 (台所・浴室・洗面台)
- ☆ユニットバス (浴室乾燥つき)
- ☆洗浄器付きトイレ



賃貸マンション

西鉄バス「霧ヶ丘3丁目」停

2LDK・3DK

賃料 **50,000円~57,000円**

敷金0・礼金2ヶ月(実費精算なし) 入居者の故意
損失を除く

物件所在地 北九州市小倉北区霧ヶ丘3丁目4-29

交通 西鉄バス「霧ヶ丘3丁目」停 徒歩1分

建物名	第2三共ビル
構造・規模	鉄筋コンクリート造5階建
使用部分積	206号:55.68㎡ 208号:58.92㎡
間取内訳	間取図参照

築年月 昭和51年10月 契約期間 2年

管理費等 無

駐車場 有り 5,000円/月

現況 空 入居日 即

本体設備 J-COM・NTTフレッツ光プレミアム(マンションタイプ)

各戸設備 バルコニー・バス、トイレ別・シャワー・給湯・ウォシュレット

保険等 加入義務2年間 料金13,500円

備考 入居条件:全保連に加入していただきます
☆3点給湯(台所・浴室・洗面所)
霧ヶ丘小学校・霧ヶ丘中学校校区
※動物・ペットの飼育不可

アットホーム・ファクトシート (不動産情報流通システム専用物件資料)



図面コード: LF1232617 物件番号: 76320358-7

福岡県知事免許(12)第1997号 (社)福岡県宅地建物取引業協会会員

株式会社 九州三共

〒802-0045 福岡県北九州市小倉北区神岳2丁目10-24

8093(531)4881

FAX093(531)4903 担当:米田・杉村・柴田

客付会社様へ

広告の料金の相当する額
賃料の200%迄相談
(広告有効期限12月末日)

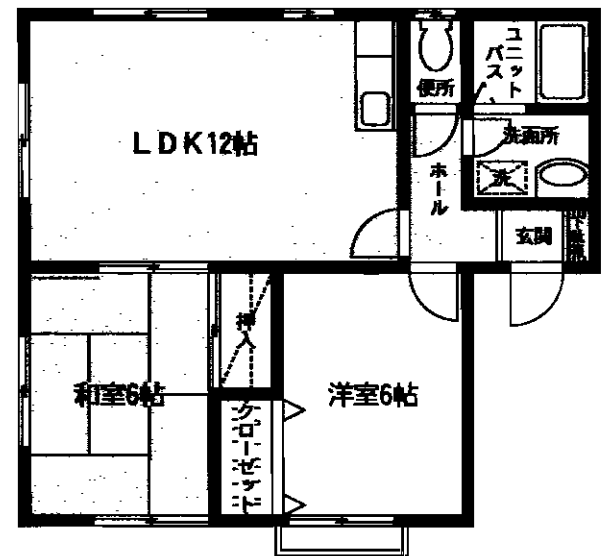
手数料	0%	100%
手数料	0%	100%
取引態様	貸主	
情報公開日	21.12.19	

物件所在
福岡
小倉北区
霧ヶ丘

賃貸コーポ(2LDK)

パティオ小倉東壱番館

- *****
- ☆閑静な住宅街!
 - ☆コンビニファミリーマート徒歩2分
 - ☆スーパーハローデイ徒歩5分
 - ☆予備駐車場有り(3,000円)
- *****



※現況と間取り相違は現況を優先致します

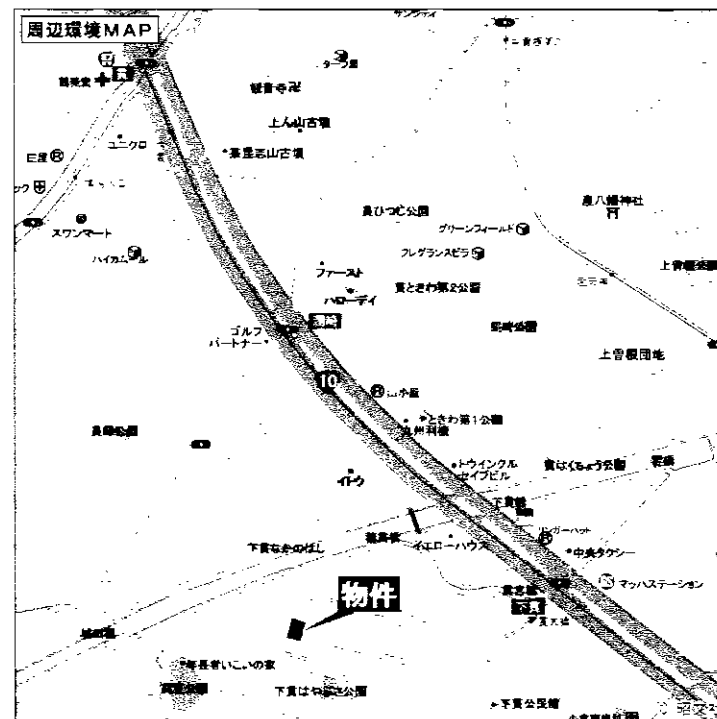
203号

設備充実

角部屋です

P敷地内1台付無料!!

西鉄バス「下貫大橋」停 徒歩4分



賃貸コーポ

西鉄バス下貫大橋停

2LDK

賃料 49,000円

敷金4ヶ月(敷引3ヶ月)

物件所在地 北九州市小倉南区下貫四丁目13-4 203号

交通 西鉄バス下貫大橋停 徒歩4分

建物名 パティオ小倉東壱番館
 構造・規模 軽量鉄骨造2階建2階部分
 使用部分面積 54m²
 間取内訳 和6 洋6 LDK12

築年月	1995年6月	契約期間	2年
管理費等	無し		
駐車場	1台付無料 2台目3,000円有		
現況	空	入居日	即
本体設備	LPG		
各戸設備	風呂・水洗トイレ・ガス給湯・シャワー・フローリング・シャンプード		
保険等	加入義務要		
備考	向き:東南東 曾根小学校・曾根中学校 鍵交換15,750円 駐車場は1台付無料。2台目は3,000円 三面採光、角部屋です。		

アットホーム・ファクトシート (不動産情報流通システム専用物件資料)



図面コード: LT1272311 物件番号: 76320278-7

福岡県知事免許(12)第2626号 (社)福岡県宅地建物取引業協会
榎本ビル商事株式会社

北九州市小倉北区紺屋町1番12-201号
8093(531)4488
 FAX093(531)4480



★当社
 携帯サイトは
 こちらから!!

客付会社様へ
 広告転載可

手数料	0%	100%
手数料	0%	100%
■取引態様: 媒介		
■情報公開日: 21. 12. 19		

物件所在
 福岡
 小倉南区
 下貫

IWKビル



モノレール
競馬場前駅より徒歩2分



敷金1ヶ月キャンペーン

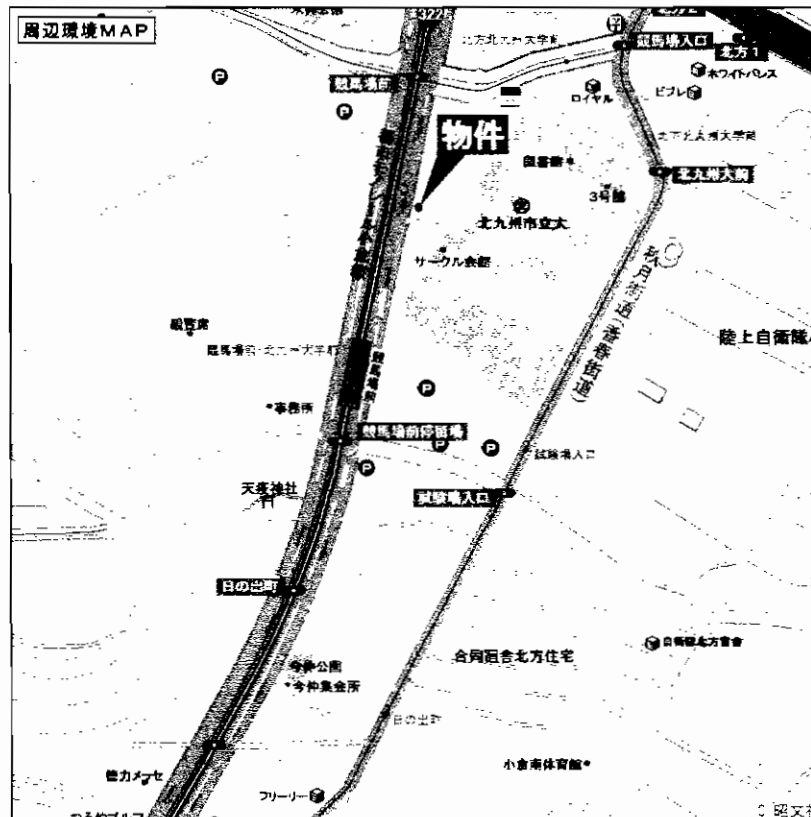
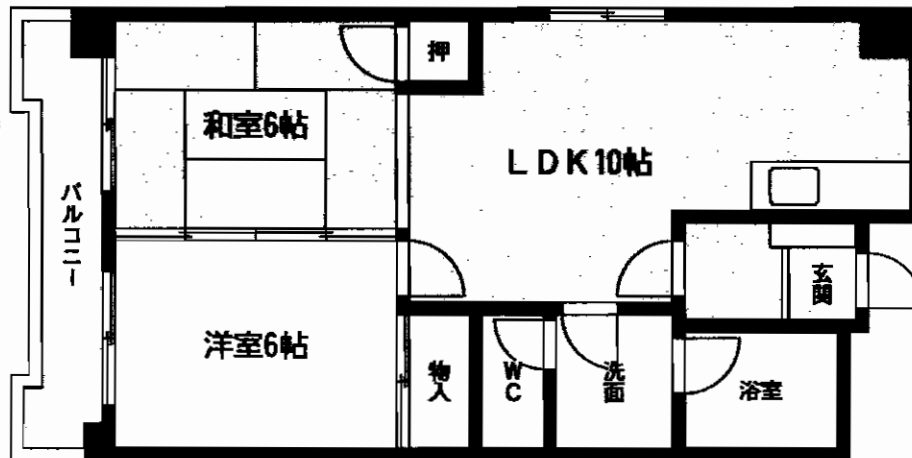
敷金4ヶ月→1ヶ月!!
(H22年4月末まで)

☆広々2LDK、ルームシェアOK
(北九大生)

☆2口ガスコンロ設置OK

☆南向きで日当たり良好!

北九州市立大学まで徒歩1分!!



賃貸マンション

モノレール競馬場前駅

2LDK

賃料 **58,000円**

敷金**1ヶ月(1)**

北九州市小倉南区北方4丁目4番10号

都市モノレール競馬場前駅 徒歩2分

西鉄バス北方・北九州大学前停 徒歩4分

建物名	IWKビル
構造・規模	鉄筋コンクリート造6階建1~6階部分
使用部分面積	58.24m ² (17.62坪)
間取内訳	洋6+和6+LDK10

築年月	1989年1月	契約期間	2年
管理費等	無		
駐車場	1台 7,000円		
現況	空	入居日	相談
本体設備	エレベーター・CATV・インターネット		
各戸設備	給湯・シャワー・バルコニー・クローゼット・フローリング		
保険等	保険期間2年 保険料金15,000円		
備考	空室 106号・203号・305号・306号 403号・405号		

アットホーム・ファクトシート (不動産情報流通システム専用物件資料)



図面コード: LT1172302 物件番号: 76310191-3

福岡県知事免許(2)第14297号 (社)福岡県宅地建物取引業協会会員

有限会社 **不動産エイジェンシー**

〒802-0841 北九州市小倉南区北方4丁目3番31号

☎093 (965) 7755

FAX093 (965) 7756

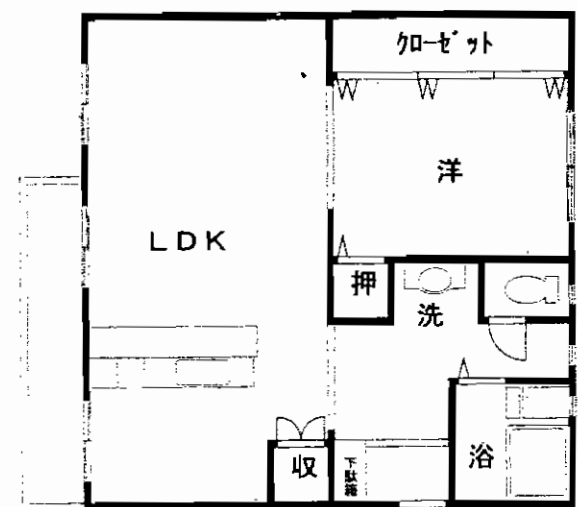
客付会社様へ

広告の料金に相当する額
賃料の100%返相談
広告転載可!!

手数料	0%	100%
手数料	0%	100%

■取引態様: 媒介
■情報公開日: 21.12.18

物件所在
福岡
小倉南区
北方



☆平成21年8月、内装リフォーム済!
☆買物・交通に便利な好立地!

屋根付き車庫



物件種目	賃貸マンション		
最寄駅	モノレール徳力公団前駅		
間取タイプ	1LDK		
賃貸条件	賃料	50,000円	
		敷金 1ヶ月	
物件所在地	北九州市小倉南区徳力団地132-104号		
交通	モノレール徳力公団前駅 徒歩4分		
建物	建物名	徳力団地	
	構造・規模	RC造5階建1階部分	
	使用部分面積	45.76m ²	
	間取内訳	洋4.5 LDK	
築年月	昭和44年6月	契約期間	2年(更新可)
管理費等	無し		
駐車場	物件付無料		
現況	空	入居日	即
本体設備	都市ガス		
各戸設備			
保険等	加入義務要		
備考	平成21年8月、内装リフォーム済! 洗面・流し台新品に取替えています。 ☆屋根付き車庫です		

アットホーム・ファクトシート (不動産情報流通システム専用物件資料)



図面コード: MT1269316 物件番号 76320337-5

福岡県知事免許(2)第14852号 (社)全日本不動産協会会員
(有)たけの子不動産

北九州市小倉南区志井鷹羽台8-5
☎・FAX**093(963)6043**
携帯090-7470-3067

客付会社様へ
広告の料金を相当する額
1ヶ月迄相談
広告可

手数料	0%	償主	100%
手数料	0%	賃主	100%

■取引態様: 媒介
■情報公開日: 21.12.18

物件所在
福岡
小倉南区
徳力団地