

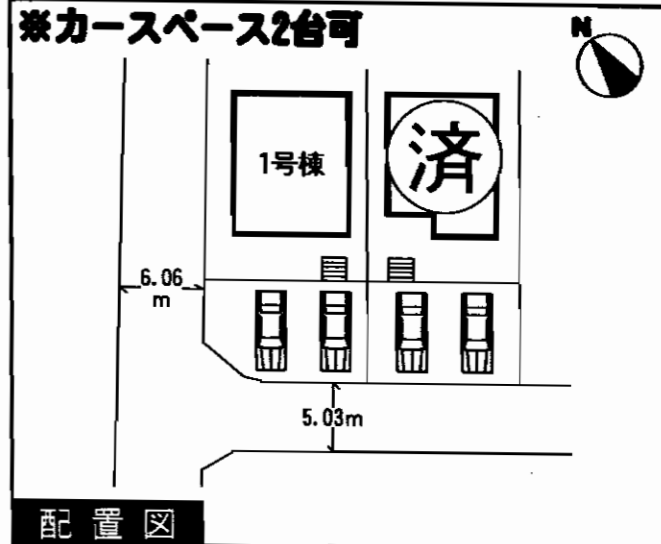
新築分譲住宅
中間市太賀第1
2棟現場

筑豊電鉄
「通谷」駅徒歩8分
西鉄バス
「犬王」停徒歩9分



- 設備・仕様
- ノンホルム(F☆☆☆☆)
 - ガスコンロ(3口)
 - 1坪タイプの自動湯はり浴室(追い焚き、保温可能)
 - シャワー付き洗面化粧台
 - TVモニター付インターホン
 - 断熱性・遮音性ペアサッシ使用(居室部分)
 - 階段部分、トイレには手摺りを設置、段差を最小限に抑えたバリアフリータイプ
 - 沈下に強いベタ基礎
 - フットライト
 - システムキッチン
 - フラット35対応
 - 浴室乾燥機付
 - トイレウォシュレット(1F・2F)
 - 人感センサー付玄関灯
 - 断熱性能・遮音性能・耐震基礎パッキン工法
 - 防湿性能・耐震基礎パッキン工法
 - 白アリ防虫施工済(保証書付)
 - 1F床下収納
 - 24時間換気

- 物件概要
- 所在地/中間市太賀3丁目13番以下未定(住居表示)
 - 土地権利/所有権
 - 都市計画/市街化区域
 - 建ぺい率/40%
 - 引渡し/即日
 - 完成/平成21年11月上旬
 - 間取りタイプ/4LDK
 - 接道状況/1・2号棟→北西側6.06m公道・南西側5.03m公道
 - 構造/木造グラスファイバーシングル葺2階建
 - 設備/九州電力・公営水道・本下水・都市ガス
 - その他/建築法22条指定区域
 - ※網戸(84,000円)はオプションとなります。
 - ※電波障害による共聴アンテナ等の引込みは買主様負担となります。
 - ※図面と現況が相違する場合は現況優先となります。



※工事現場では、ヘルメットの着用をお願いします。
※建築中の建物内についても土足厳禁にてお願いします。

1号棟 ●土地面積/165.34㎡ ●延床面積/97.59㎡ ●建築確認番号/第KJH-09-01619-1号
価格 **1,800**万円 (税込)

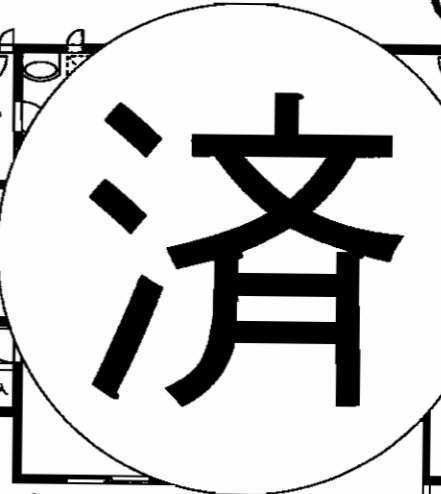
2号棟 ●土地面積/165.32㎡ ●延床面積/95.58㎡ ●建築確認番号/第KJH-09-01620-1号
価格 **1,780**万円 (税込)

残り1棟!! 省エネ高効率給湯器 ECOジョーズ

1F: 51.63㎡
2F: 45.96㎡

4LDK 省エネ高効率給湯器 ECOジョーズ

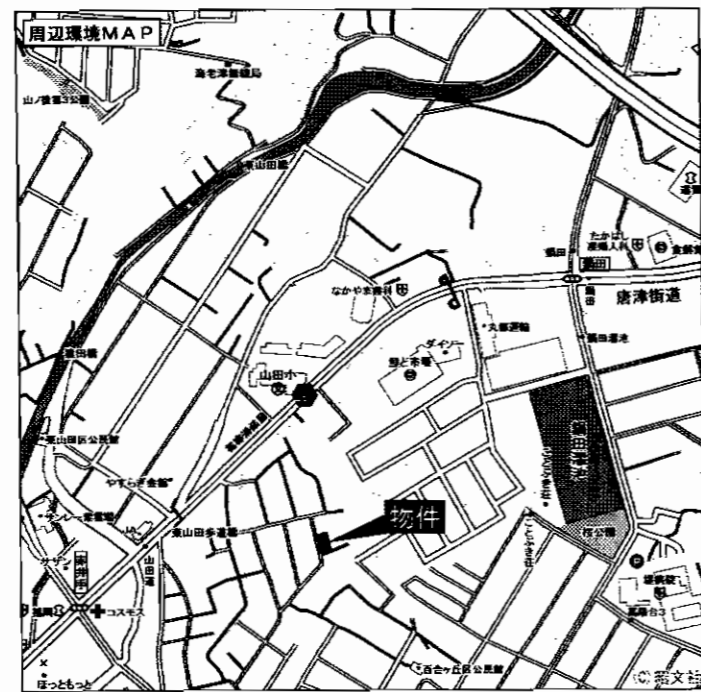
1F: 50.22㎡
2F: 45.36㎡



耐水外壁建材
ダイライト
フラット35対応

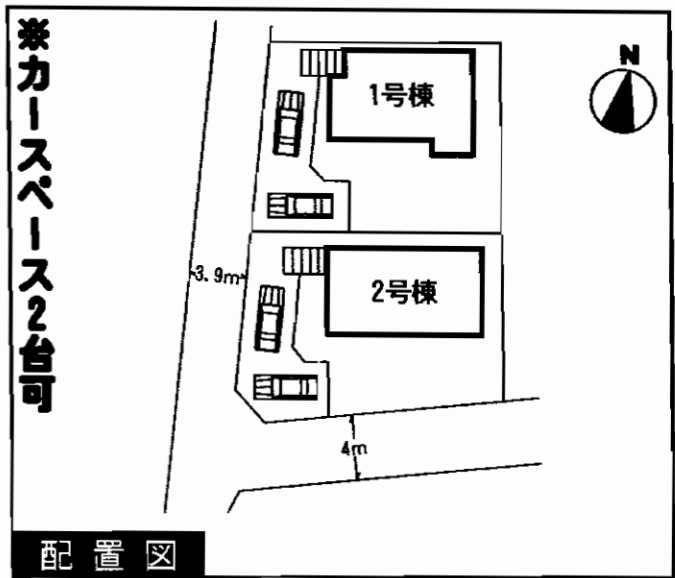
クレイドルガーデン 岡垣町百合ヶ丘第1

新築分譲住宅
 岡垣町百合ヶ丘第1
 2棟現場
 JR鹿見島本線
 「海老津」駅バス5分
 徒歩11分
 西鉄バス
 山田道 停徒歩4分



- 設備・仕様
- ノンホルム(F☆☆☆☆)
 - IHクッキングヒーター
 - 1坪タイプの自動湯はり浴室(追い焚き、保温可能)
 - シャワー付き洗面化粧台
 - TVモニター付インターホン
 - 断熱性・遮音性ペアサッシ使用(居室部分)
 - 階段部分、トイレには手摺りを設置、段差を最小限に抑えたバリアフリータイプ
 - 沈下に強いベタ基礎
 - フットライト
 - 24時間換気
 - 1F床下収納
 - システムキッチン
 - フラット35対応
 - 浴室乾燥機付
 - トイレウォシュレット(1F・2F)
 - 人感センサー付玄関灯
 - 防湿性能・耐震基礎パッキン工法
 - 白アリ防虫施工法(保証書付)
 - カウンターキッチン

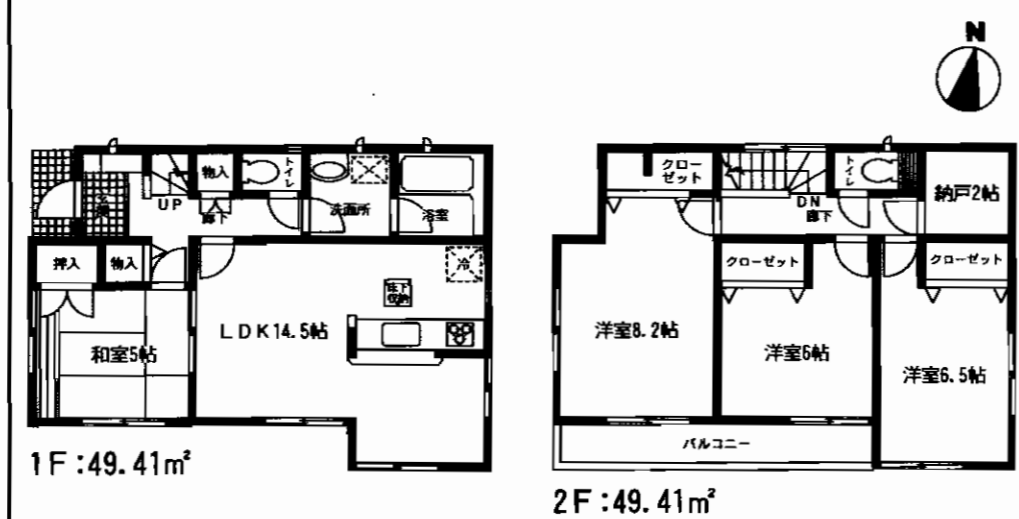
- 物件概要
- 所在地/岡垣町百合ヶ丘1丁目11番以下未定(住居表示)
 - 土地権利/所有権
 - 都市計画/非線引都市計画区域
 - 建ぺい率/60%
 - 引渡し/2010年2月上旬予定
 - 完成/2010年1月下旬予定
 - 接道状況/1号棟→西側3.9m公道
2号棟→西側3.9m公道・南側4m公道
 - 構造/木造グラスファイバースィングル葺2階建
 - 設備/九州電力・公営水道・本下水・オール電化
 - その他/高度地区無・建基法22条指定区域
- ※網戸(84,000円)はオプションとなります。
 ※電波障害による共聴アンテナ等の引込みは買主様負担となります。
 ※図面と現況が相違する場合は現況優先となります。



※工事現場では、ヘルメットの着用をお願いします。
 ※建築中の建物内についても土足厳禁にてお願いします。

1号棟 ●土地面積/167.35㎡ ●延床面積/98.82㎡ ●建築確認番号/第KJH-09-02434-1号

価格 **1,800**万円 (税込)

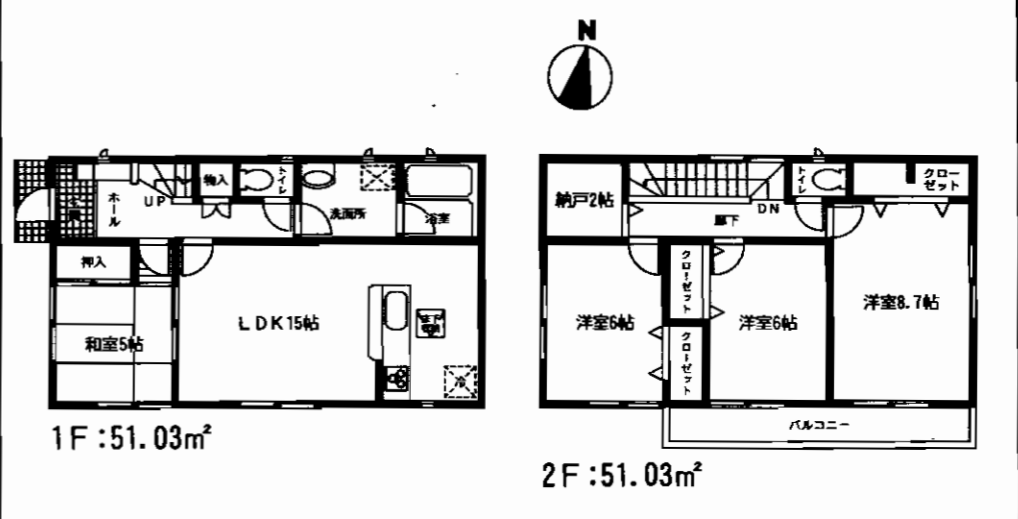


オール電化

4LDK

2号棟 ●土地面積/167.39㎡ ●延床面積/102.06㎡ ●建築確認番号/第KJH-09-02435-1号

価格 **1,850**万円 (税込)



オール電化

4LDK

耐久外壁面材

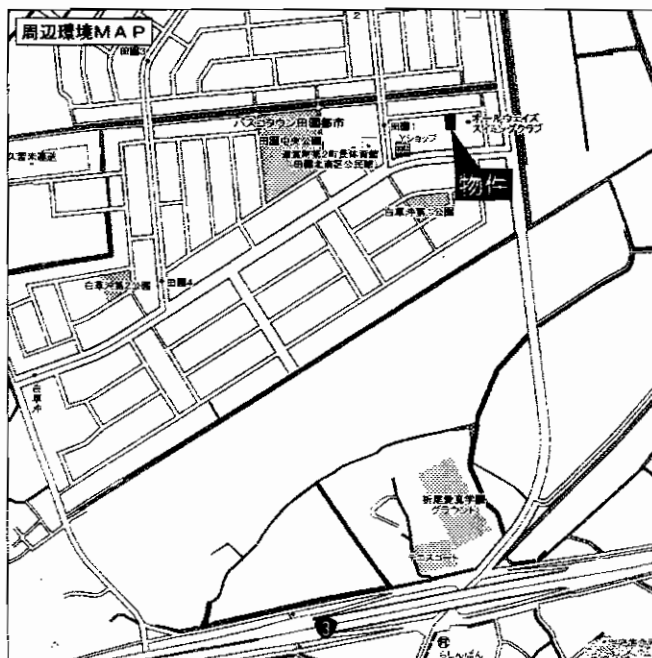
ダイライト

高気密・高断熱
 地震に強い
 耐火性・遮音性
 美観・メンテナンス容易

フラット35対応

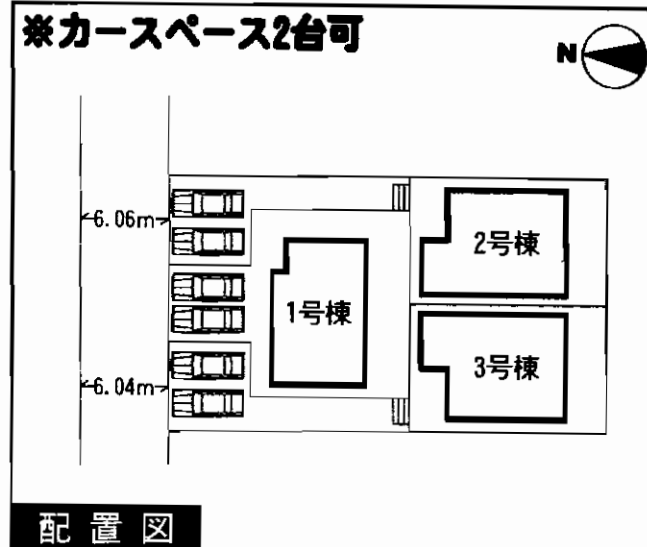
新築分譲住宅
遠賀町田園第一
3棟現場

JR鹿児島本線
遠賀川 駅バス20分
遠賀町コミュニティバス1 停
徒歩3分



- 設備・仕様
- ノンホルム(F☆☆☆☆)
 - ガスコンロ(3口)
 - 1坪タイプの自動湯はり浴室(追い焚き、保温可能)
 - シャワー付き洗面化粧台
 - TVモニター付インターホン
 - 断熱性・遮音性ペアサッシ使用(居室部分)
 - 階段部分、トイレには手摺りを設置、段差を最小限に抑えたバリアフリータイプ
 - 沈下に強いベタ基礎
 - フットライト
 - 24時間換気
 - 1F床下収納
 - システムキッチン
 - フラット35対応
 - 浴室乾燥機付
 - トイレウォシュレット(1F・2F)
 - 人感センサー付玄関灯
 - 防湿性能・耐震基礎パッキン工法
 - 白アリ防虫施工済(保証書付)
 - カウンターキッチン

- 物件概要
- 所在地/遠賀町田園2丁目1番以下未定(住居表示)
 - 土地権利/所有権
 - 都市計画/市街化区域
 - 建ぺい率/60%
 - 引渡し/平成22年1月上旬予定
 - 完成/平成21年12月下旬予定
 - 接道状況/1・2・3号棟→北側6.04m公道
 - 構造/木造グラスファイバーシングル葺2階建
 - 設備/九州電力・公営水道・本下水・集中プロパンガス
 - その他/建基法22条指定区域
 - ※網戸(84,000円)はオプションとなります。
 - ※電波障害による共感アンテナ等の引込みは買主様負担となります。
 - ※図面と現況が相違する場合は現況優先となります。
 - ☆他号棟平面図につきましては裏面をご覧ください

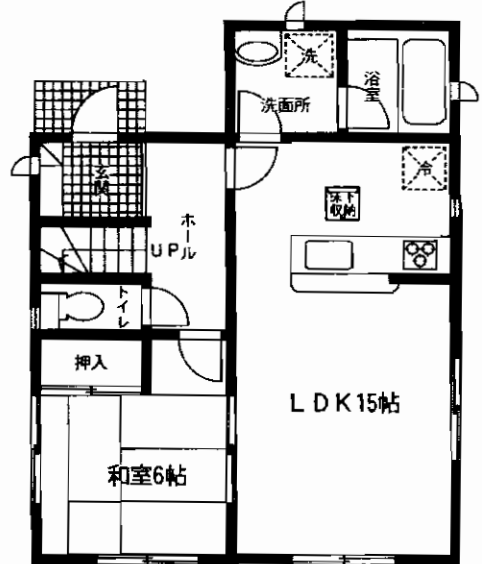


※工事現場では、ヘルメットの着用をお願いします。
※建築中の建物内についても土足厳禁にてお願いします。

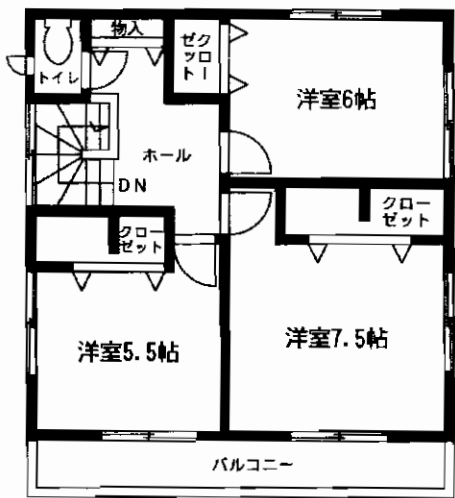
3号棟 ●土地面積/162.67㎡ ●延床面積/97.60㎡
●建築確認番号/第KJH-09-01991-1号

価格 **1,590** (税込) 万円

省エネ高効率給湯器
ECOジョーズ



1F : 52.04㎡



2F : 45.56㎡

4LDK

耐久外壁面材
ダイライト

- 高気密・高断熱
- 地震・台風・火災に強く、劣化防止効果
- 塗り替えが容易
- メンテナンスが簡単

フラット35対応

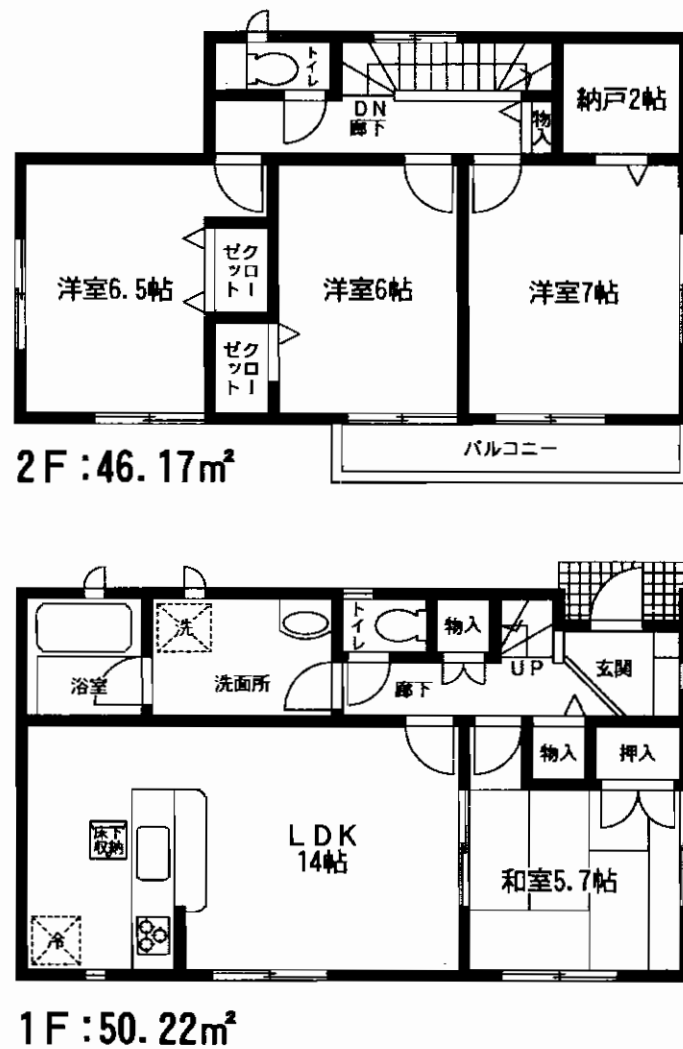
遠賀町田園第一 全3棟

新築分譲住宅

1号棟

価格: **1,690** (税込) 万円

- 土地面積: 157.71m²
- 延床面積: 96.39m²
- 建築確認番号/第K J H-09-01989-1号

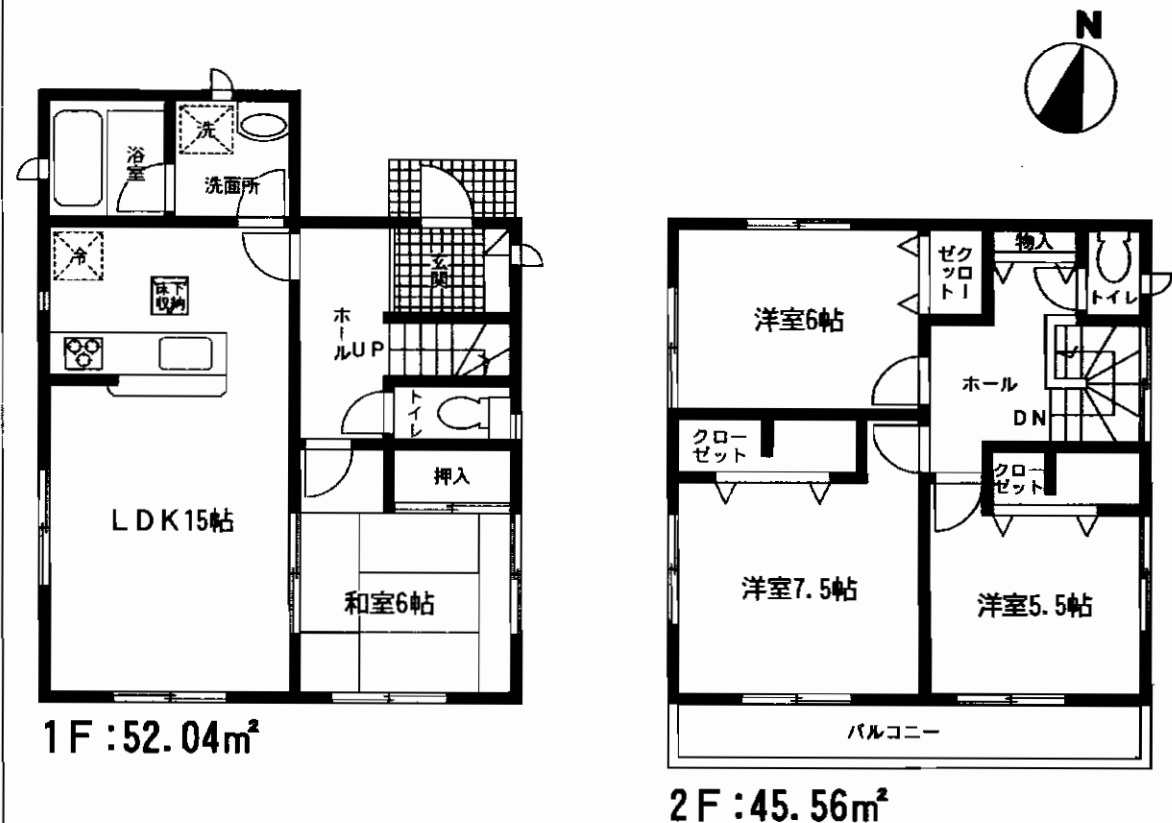


4LDK

2号棟

価格: **1,590** (税込) 万円

- 土地面積: 162.63m²
- 延床面積: 97.60m²
- 建築確認番号/第K J H-09-01990-1号

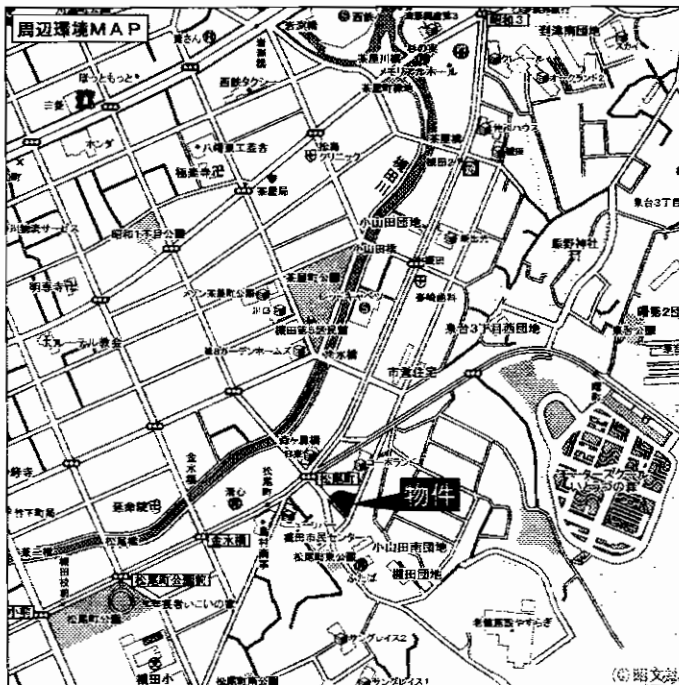


4LDK

新築分譲住宅
八幡東区槻田第1
4棟現場

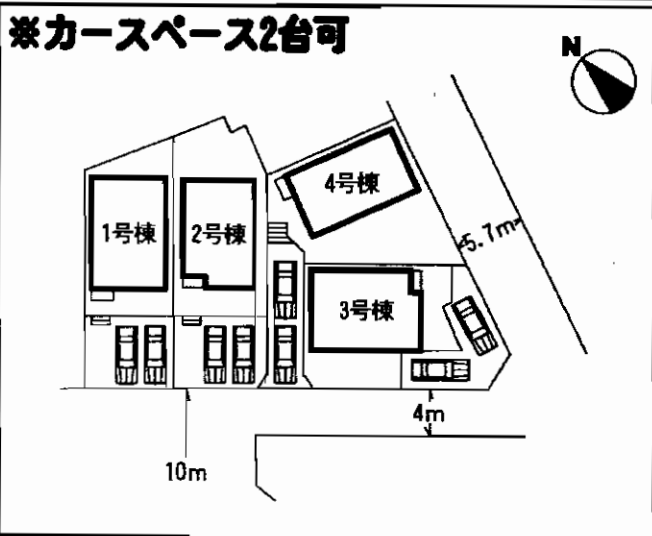
JR日豊本線
「南小倉」駅バス11分
西鉄バス
「松尾町」停徒歩1分

クレイドルガーデン 八幡東区槻田第1



- 設備・仕様
- ノンホルム(F☆☆☆☆)
 - ガスコンロ(3口)
 - 1坪タイプの自動湯はり浴室(追い焚き、保温可能)
 - シャワー付き洗面化粧台
 - TVモニター付インターホン
 - 断熱性・高音性ペアサッシ使用(居室部分)
 - 階段部分、トイレには手摺りを設置、段差を最小限に抑えたバリアフリータイプ
 - 沈下に強いベタ基礎
 - フットライト
 - 24時間換気
 - 1F床下収納
 - システムキッチン
 - 浴室乾燥機付
 - トイレウォシュレット(1F・2F)
 - 人感センサー付玄関灯
 - 防湿性能・耐震基礎パッキン工法
 - 白アリ防虫施工済(保証書付)
 - カウンターキッチン(1・3・4号棟)

- 物件概要
- 所在地/北九州市八幡東区槻田1丁目3番以下未定(住居表示)
 - 土地権利/所有権
 - 都市計画/市街化区域
 - 建ぺい率/60%
 - 引渡し/2010年2月下旬予定
 - 完成/2010年2月中旬予定
 - 接道状況/1・2号棟→南西側10m公道 3・4号棟→南西側4m公道/東側5.7m公道
 - 構造/木造グラスファイバースィングル葺2階建
 - 設備/九州電力・公営水道・本下水・都市ガス
 - その他/建基法22条指定地域/埋蔵文化地域/宅地造成規制区域
- ※納戸(84,000円)はオプションとなります。
※電波障害による共聴アンテナ等の引込みは買主様負担となります。
※図面と現況が相違する場合は現況優先となります。
☆他号棟平面図につきましては裏面をご覧ください



配置図

※工事現場では、ヘルメットの着用をお願いします。
※建築中の建物内についても土足厳禁にてお願いします。

1号棟

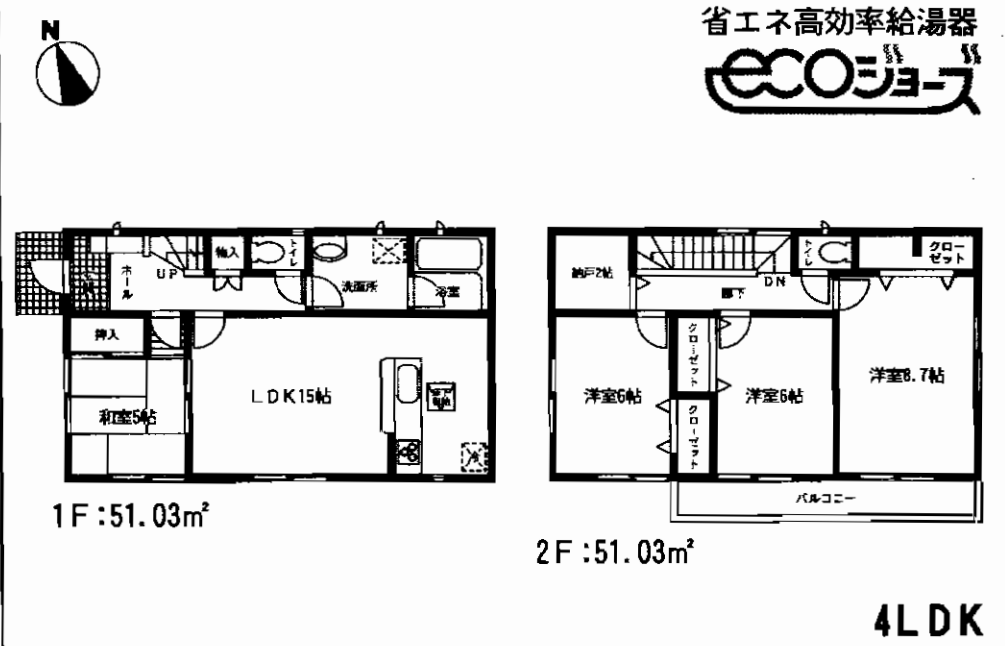
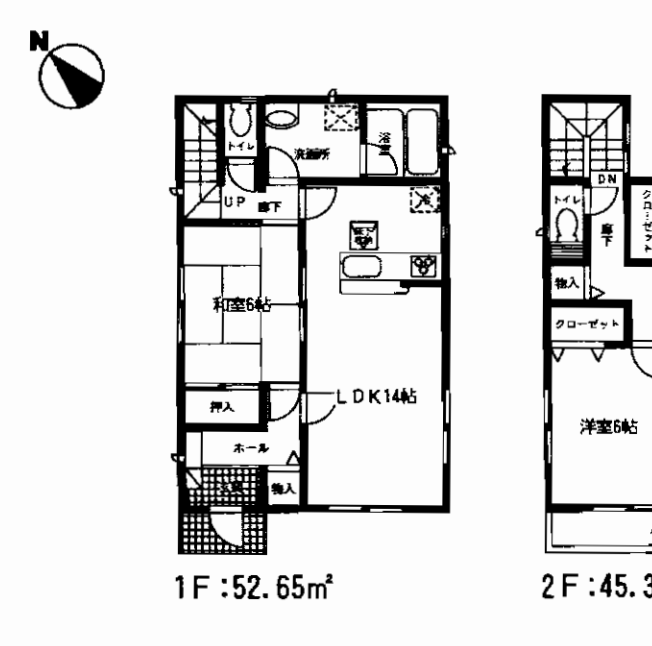
- 土地面積/140.13㎡
- 延床面積/98.01㎡
- 建築確認番号/第KJH-09-02475-1号

価格**2,100**万円(税込)

4号棟

- 土地面積/163.94㎡
- 延床面積/102.06㎡
- 建築確認番号/第KJH-09-02478-1号

価格**2,080**万円(税込)



断力外壁素材
ダイライト

フラット35対応

八幡東区槻田第1 全4棟

新築分譲住宅

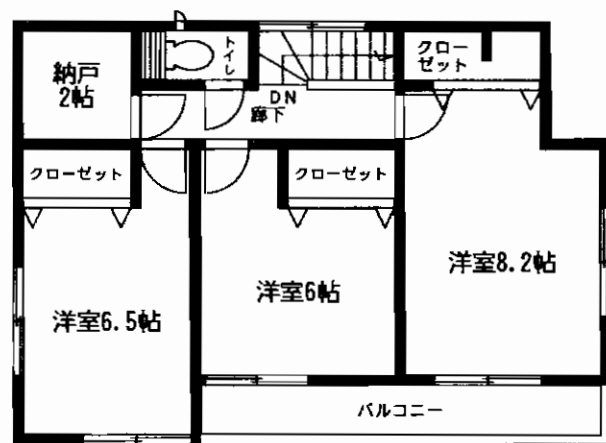
3号棟

価格: **2,150** (税込) 万円

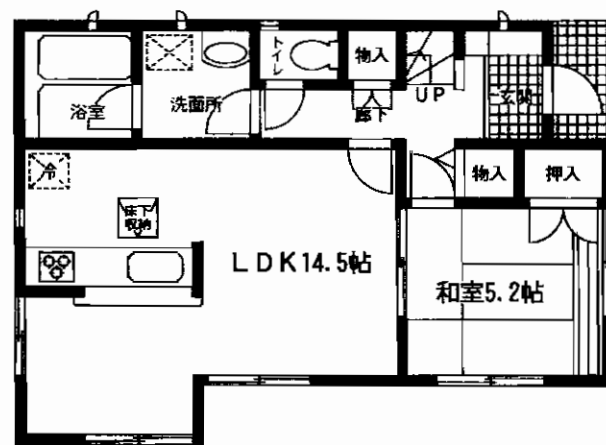
- 土地面積: 151.60㎡
- 延床面積: 98.82㎡
- 建築確認番号/第K J H-09-02477-1号



2F: 49.41㎡



1F: 49.41㎡



4LDK

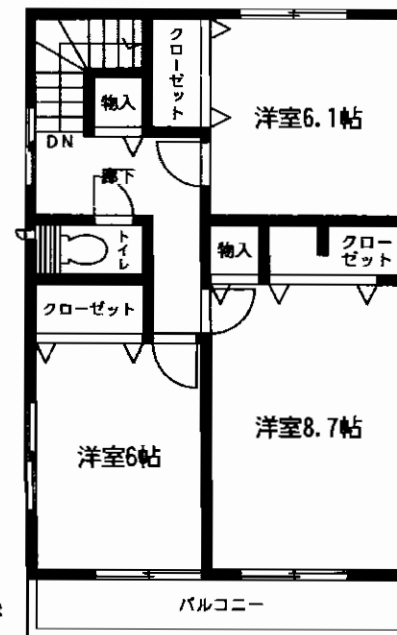
2号棟

価格: **2,180** (税込) 万円

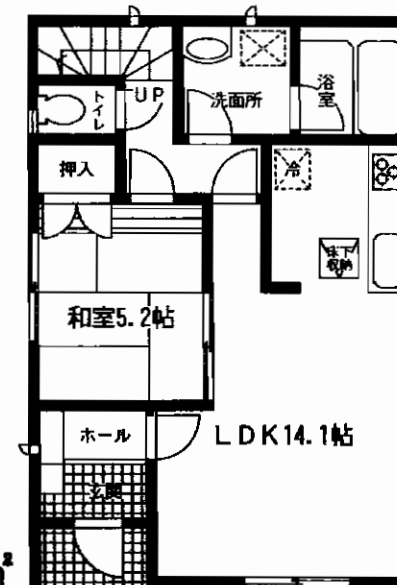
- 土地面積: 155.71㎡
- 延床面積: 98.40㎡
- 建築確認番号/第K J H-09-02476-1号



2F: 50.01㎡



1F: 48.39㎡



4LDK

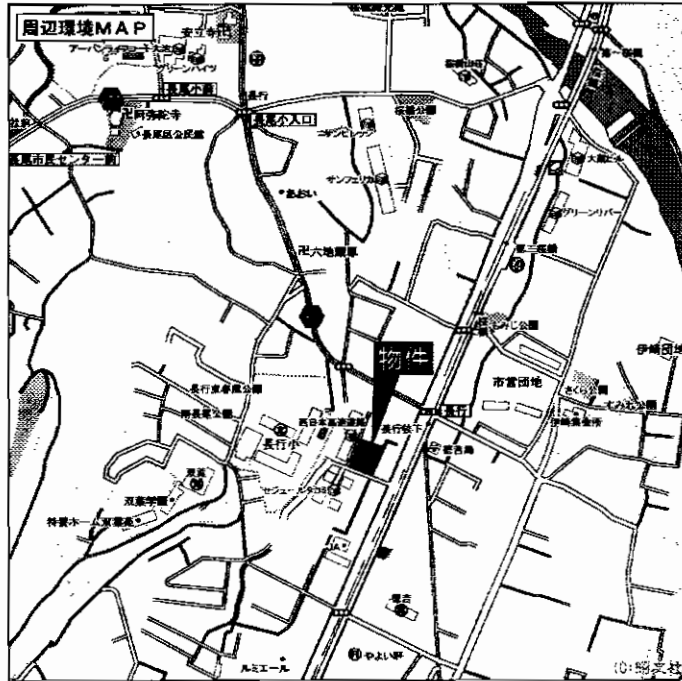
新築分譲住宅
小倉南区徳吉西第1
6棟現場

モノレール
「徳力嵐山口」駅徒歩12分
西鉄バス
「長行校下」停徒歩3分

耐外壁面材
ダイライト
● 耐震・耐火
● 断熱・防火
● 遮音・防湿
● 防蟻・防虫
● 防藻・防カビ
● 防汚・防色褪
● 防錆・防腐食
● 防凍・防氷
● 防風・防塵
● 防臭・防臭

フラット35対応

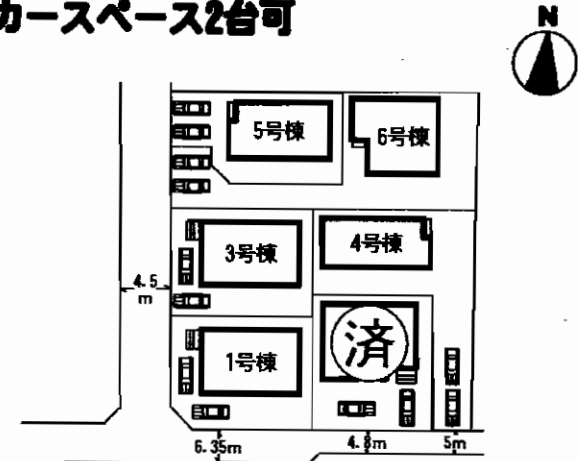
クレイドルガーデン 小倉南区徳吉西第1



- 設備・仕様
- ノンホルム(F☆☆☆☆)
 - ガスコンロ(3口)
 - 1坪タイプの自動湯はり浴室(追い焚き、保温可能)
 - シャワー付き洗面化粧台
 - TVモニター付インターホン
 - 断熱性・遮音性ペアサッシ使用(居室部分)
 - 階段部分、トイレには手摺りを設置、段差を最小限に抑えたバリアフリータイプ
 - 沈下に強いベタ基礎
 - フットライト
 - システムキッチン
 - 浴室乾燥機付
 - トイレウォシュレット(1F・2F)
 - 人感センサー付玄関灯
 - 防湿性能・耐震基礎パッキン工法
 - 白アリ防虫施工(保証書付)
 - カウンターキッチン(1・2・3・5号棟)

- 物件概要
- 所在地/北九州市小倉南区徳吉西1丁目2番以下未定(住居表示)
 - 土地権利/所有権 ●地目/宅地
 - 都市計画/市街化区域
 - 用途地域/第1種低層住居専用地域・第2種住居地域
 - 建ぺい率/50.77%~60% ●容積率/89.19%~200%
 - 引渡し/2010年2月下旬予定 ●現況/建築中
 - 完成/2010年2月中旬予定
 - 接道状況/1号棟→西側4.5m・南側6.3m公道/2号棟→南側4.8m公道
3・5・6号棟→西側4.5m公道/4号棟→南側5m公道
 - 構造/木造グラスファイバーシングル葺2階建
 - 設備/九州電力・公営水道・本下水・都市ガス
 - その他/建築法22条指定地域・埋蔵文化
 - ※網戸(84,000円)はオプションとなります。
 - ※電波障害による共聴アンテナ等の引込みは買主様負担となります。
 - ※図面と現況が相違する場合は現況優先となります。
 - ☆他号棟平面図につきましては裏面をご覧ください

※カースペース2台可



配置図

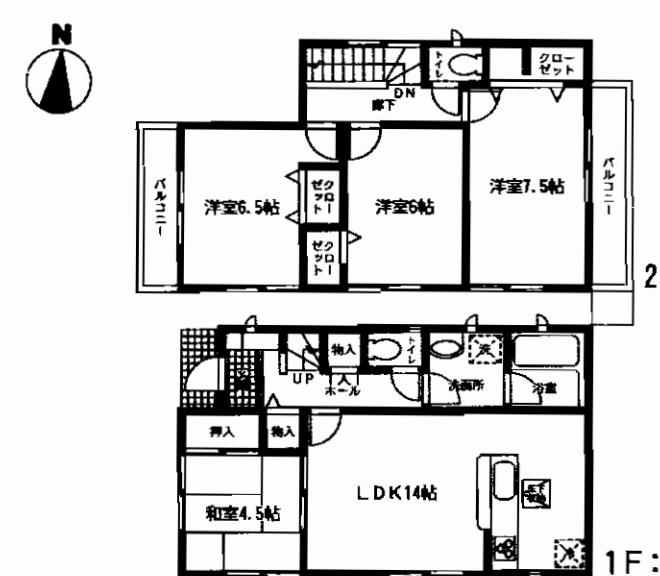
※工事現場では、ヘルメットの着用をお願いします。
※建築中の建物内についても土足厳禁にてお願いします。

5号棟 ●土地面積/125.78㎡
●延床面積/90.72㎡
●建築確認番号/第KJH-09-02235-1号

価格2,080万円(税込)

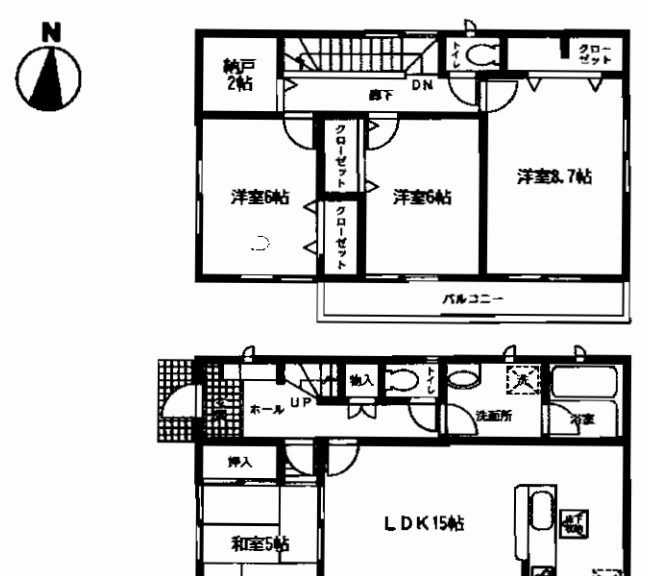
3号棟 ●土地面積/129.64㎡
●延床面積/102.06㎡
●建築確認番号/第KJH-09-02233-1号

価格2,180万円(税込)



省エネ高効率給湯器
ECOジョーズ
●建ぺい率/52.42%
●容積率/104.64%

4LDK



省エネ高効率給湯器
ECOジョーズ
●建ぺい率/50.77%
●容積率/87.85%

4LDK

小倉南区徳吉西第1 全6棟

新築分譲住宅

1号棟

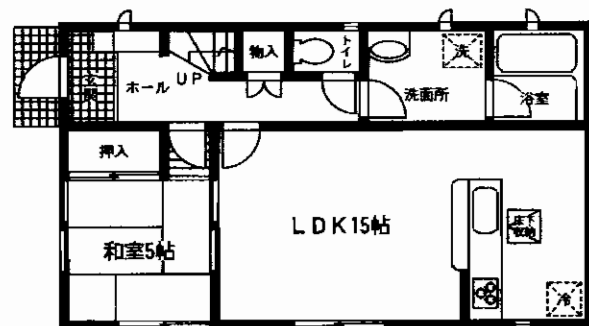
■土地面積:126.36m²
■建物面積:102.06m²

価格 **2,230** (税込) 万円

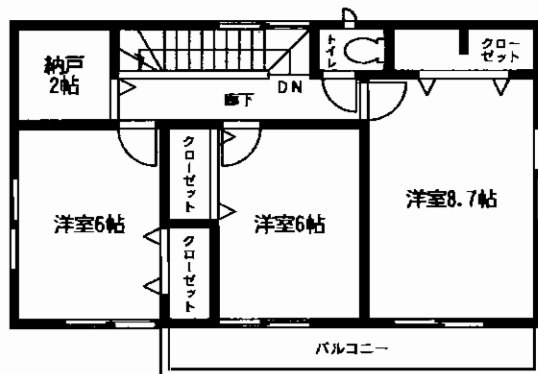
建築確認番号/第KJH-09-02231-1号

- 建ぺい率/50.98%
- 容積率/90.10%

省エネ高効率給湯器



1F:51.03m²



2F:51.03m²

4LDK

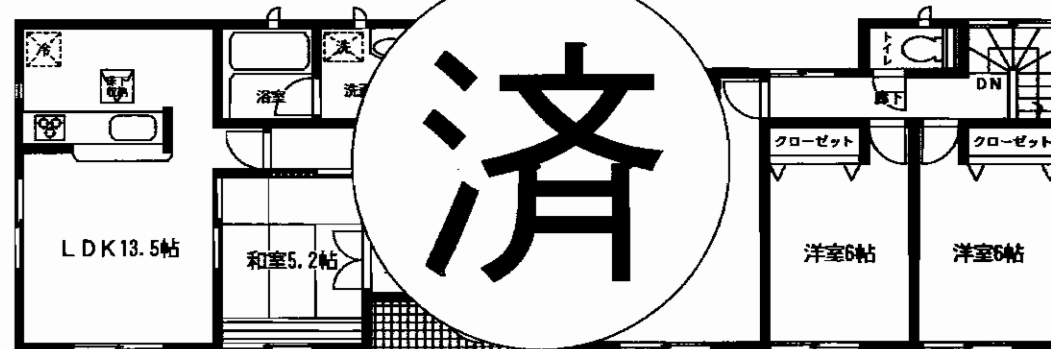
2号棟

■土地面積:130.49m²
■建物面積:98.01m²

建築確認番号/第KJH-09-02232-1号

- 建ぺい率/60%
- 容積率/192.8%

省エネ高効率給湯器



1F:50.22m²

2F:47.79m²

4LDK

4号棟

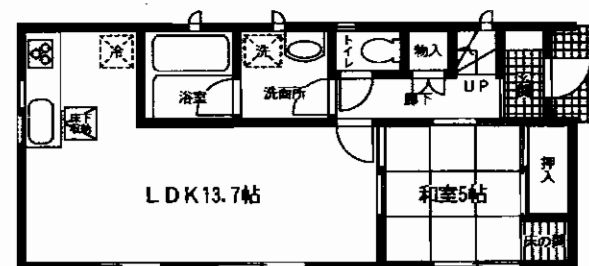
■土地面積:167.64m²
■建物面積:93.14m²

価格 **2,180** (税込) 万円

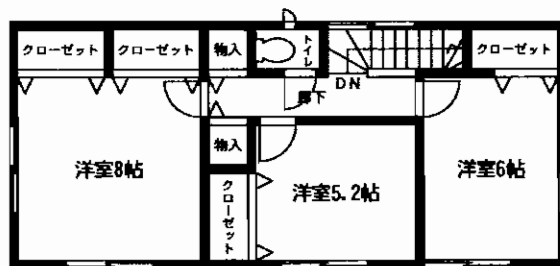
建築確認番号/第KJH-09-02234-1号

- 建ぺい率/60%
- 容積率/198%

省エネ高効率給湯器



1F:46.57m²



2F:46.57m²

4LDK

6号棟

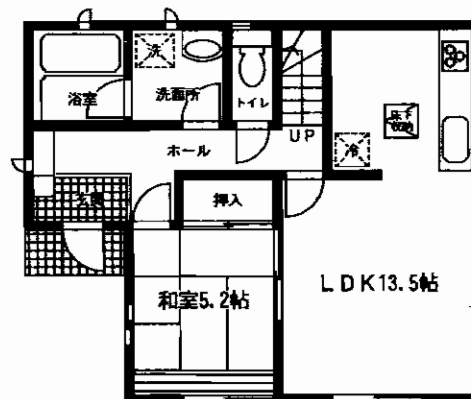
■土地面積:187.16m²
■建物面積:94.76m²

価格 **2,200** (税込) 万円

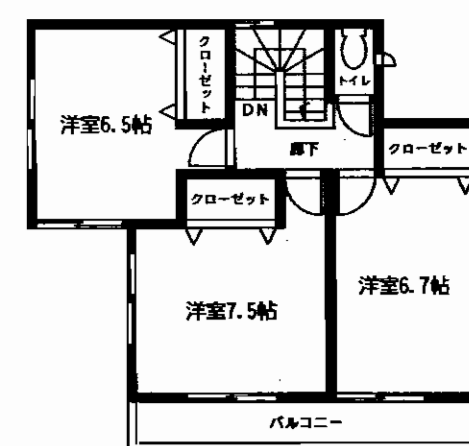
建築確認番号/第KJH-09-02236-1号

- 建ぺい率/52.18%
- 容積率/102.35%

省エネ高効率給湯器



1F:49.00m²



2F:45.76m²

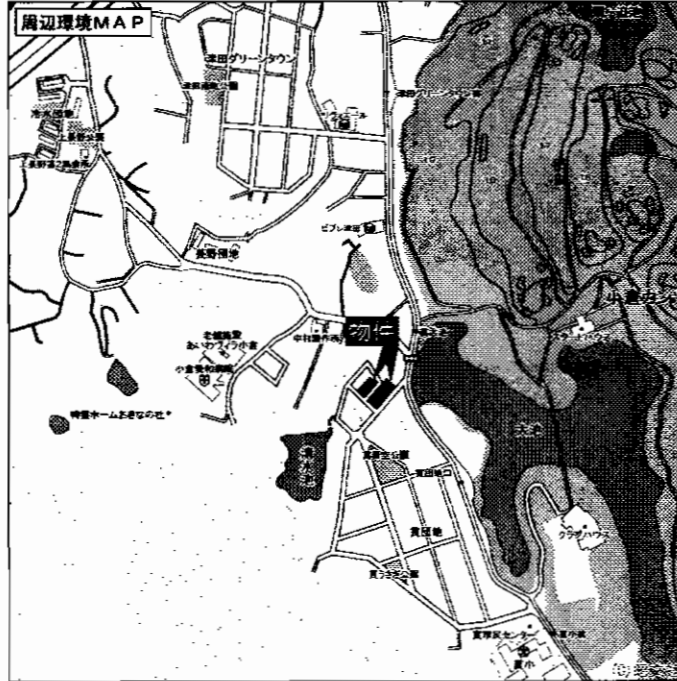
4LDK

新築分譲住宅
小倉南区西貫第1
6棟現場

JR日豊本線
「下曾根」駅
西鉄バス10分
「貫大池前」停徒歩4分

耐久外壁面材
ダイライト
フラット35対応

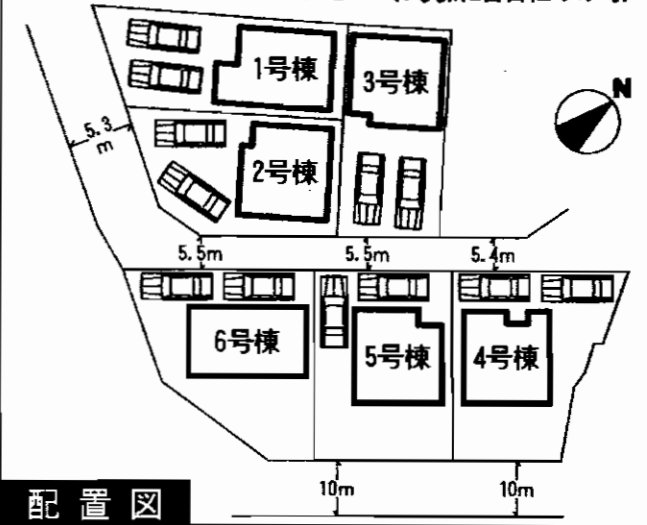
クレイドルガーデン 小倉南区西貫第1



- 設備・仕様
- ノンホルム(F☆☆☆☆)
 - ガスコンロ(3口)
 - 1坪タイプの自動湯はり浴室(追い焚き、保温可能)
 - シャワー付き洗面化粧台
 - T.Vモニター付インターホン
 - 断熱性・遮音性ベアサッシ使用(居室部分)
 - 階段部分、トイレには手摺りを設置、段差を最小限に抑えたバリアフリータイプ
 - 沈下に強いベタ基礎
 - フットライト
 - システムキッチン
 - 浴室乾燥機付
 - トイレウォシュレット(1F・2F)
 - 人感センサー付玄関灯
 - 防湿性能・耐震基礎パッキン工法
 - 白アリ防虫施工済(保証書付)
 - カウンターキッチン
 - 24時間換気
 - 1F床下収納

- 物件概要
- 所在地/北九州市小倉南区西貫1丁目1番以下未定(住居表示)
 - 土地権利/所有権
 - 都市計画/市街化区域
 - 用途地域/第1種中高層住居専用地域
 - 建ぺい率/60%
 - 引渡し/2010年2月上旬予定
 - 完成/2010年1月下旬予定
 - 接道状況/1号棟→南西5.3m公道/2号棟→南西5.3m公道・南東5.5m公道/3号棟→南東5.5m公道/4号棟→北西5.4m公道・南東10m公道/5号棟→北西5.5m公道・南東10m公道/6号棟→北西5.5m公道・南東10m公道
 - 構造/木造グラスファイバーシングル葺2階建
 - 設備/九州電力・公営水道・本下水・都市ガス
 - その他/建築法22条指定地域
- 容積率/200%
●現況/建築中
- ※網戸(84,000円)はオプションとなります。
※電波障害による共聴アンテナ等の引込みは買主様負担となります。
※図面と現況が相違する場合は現況優先となります。
☆他号棟平面図につきましては裏面をご覧ください

※カースペース2台可 (4号棟、2台目軽のみ可)



※工事現場では、ヘルメットの着用をお願いします。
※建築中の建物内についても土足厳禁にてお願いします。

1号棟
●土地面積/156.26㎡
●延床面積/95.58㎡
●建築確認番号/第KJH-09-02300-1号

価格 **1,950**万円 (税込)

2号棟
●土地面積/144.79㎡
●延床面積/97.59㎡
●建築確認番号/第KJH-09-02301-1号

価格 **1,950**万円 (税込)

省エネ高効率給湯器
ECOジョーズ

1F: 50.22㎡
2F: 45.36㎡
4LDK

省エネ高効率給湯器
ECOジョーズ

1F: 50.82㎡
2F: 46.77㎡
4LDK

省エネ高効率給湯器
ECOジョーズ

1F: 50.82㎡
2F: 46.77㎡
4LDK

小倉南区西貫第1 全6棟

新築分譲住宅

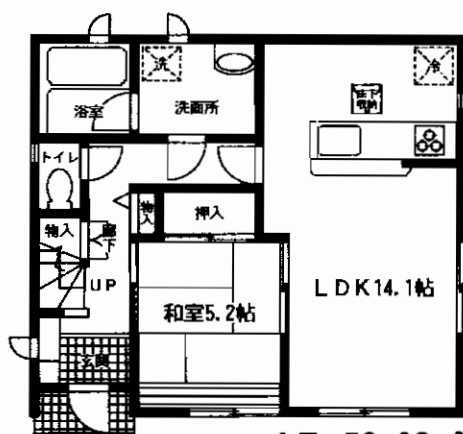
3号棟

■土地面積: 150.16m²
■建物面積: 97.59m²

価格 **1,950** (税込) 万円

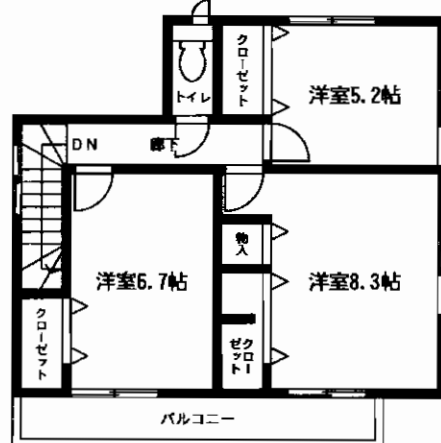
建築確認番号/第KJH-09-02302-1号

省エネ高効率給湯器
ECOジョーズ



1F: 50.82m²

4LDK



2F: 46.77m²

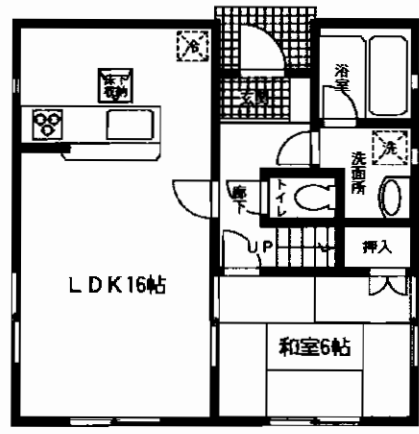
4号棟

■土地面積: 171.69m²
■建物面積: 97.20m²

価格 **2,050** (税込) 万円

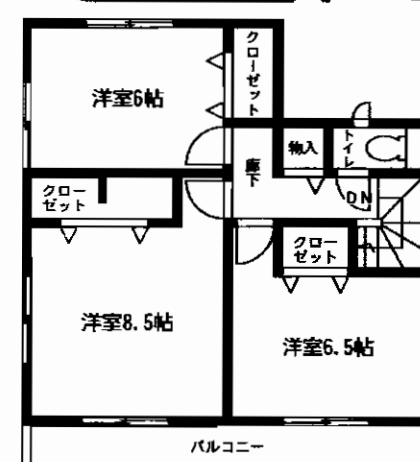
建築確認番号/第KJH-09-02303-1号

省エネ高効率給湯器
ECOジョーズ



1F: 50.22m²

4LDK



2F: 46.98m²

5号棟

■土地面積: 171.85m²
■建物面積: 97.20m²

価格 **2,050** (税込) 万円

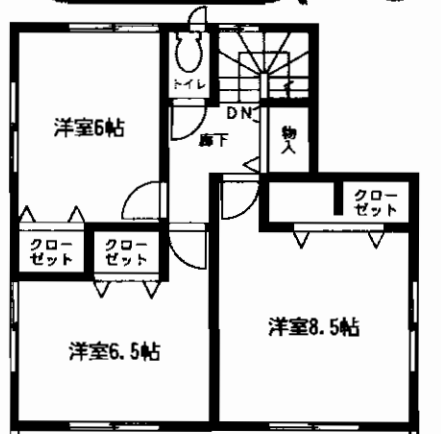
建築確認番号/第KJH-09-02304-1号

省エネ高効率給湯器
ECOジョーズ



1F: 50.22m²

4LDK



2F: 46.98m²

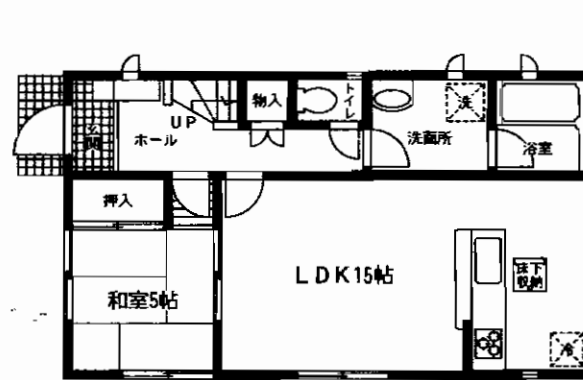
6号棟

■土地面積: 171.91m²
■建物面積: 102.06m²

価格 **2,080** (税込) 万円

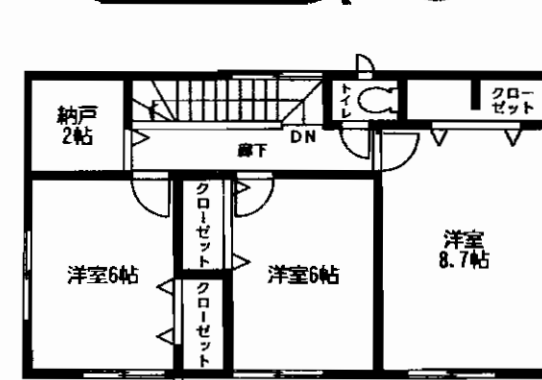
建築確認番号/第KJH-09-02305-1号

省エネ高効率給湯器
ECOジョーズ



1F: 51.03m²

4LDK



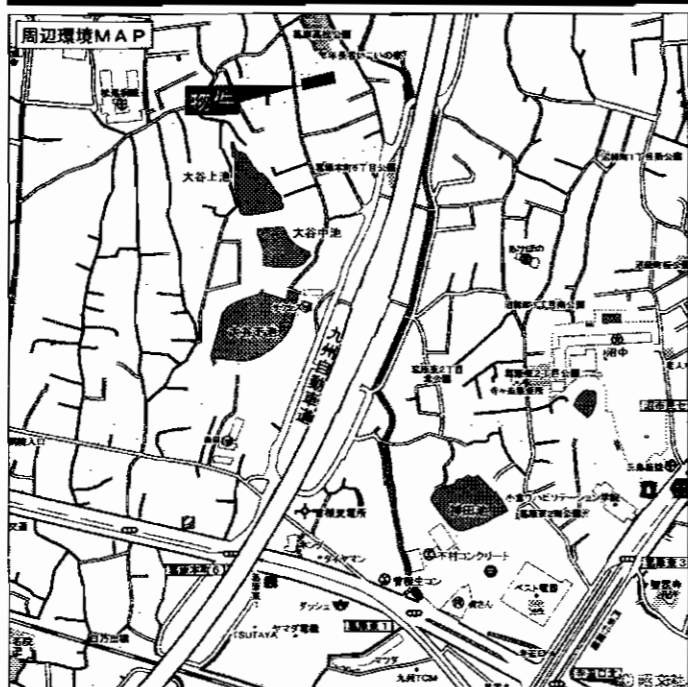
2F: 51.03m²

新築分譲住宅
小倉南区葛原本町第2
4棟現場

JR日豊本線
下曾根 駅徒歩25分
西鉄バス
葛原東1丁目 停徒歩10分

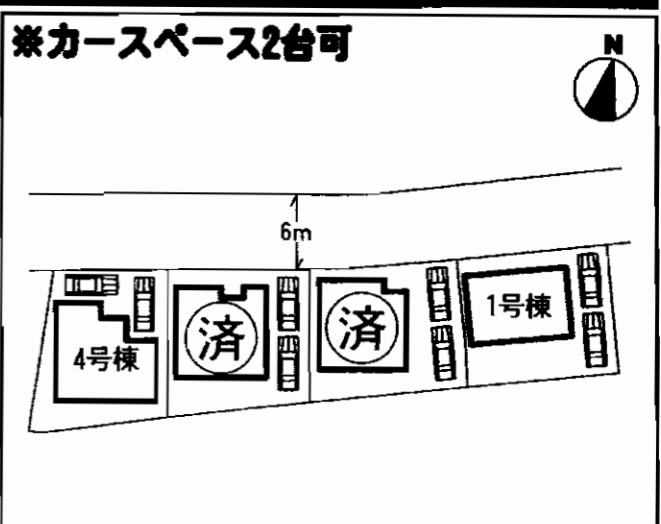
耐久外壁面材
ダイライト
フラット35対応

クレイドルガーデン 小倉南区葛原本町第2



- 設備・仕様
- ノンホルム(F☆☆☆☆)
 - ガスコンロ(3口)
 - 1坪タイプの自動湯はり浴室(追い焚き、保温可能)
 - シャワー付き洗面化粧台
 - TVモニター付インターホン
 - 断熱性・遮音性ペアサッシ使用(居室部分)
 - 階段部分、トイレには手摺りを設置、段差を最小限に抑えたバリアフリータイプ
 - 沈下に強いベタ基礎
 - フットライト
 - 24時間換気
 - 1F床下収納
 - システムキッチン
 - フラット35対応
 - 浴室乾燥機付
 - トイレウォシュレット(1F・2F)
 - 人感センサー付玄関灯
 - 防湿性能・耐震基礎パッキン工法
 - 白アリ防虫施工(保証書付)
 - カウンターキッチン(2・3・4号棟)

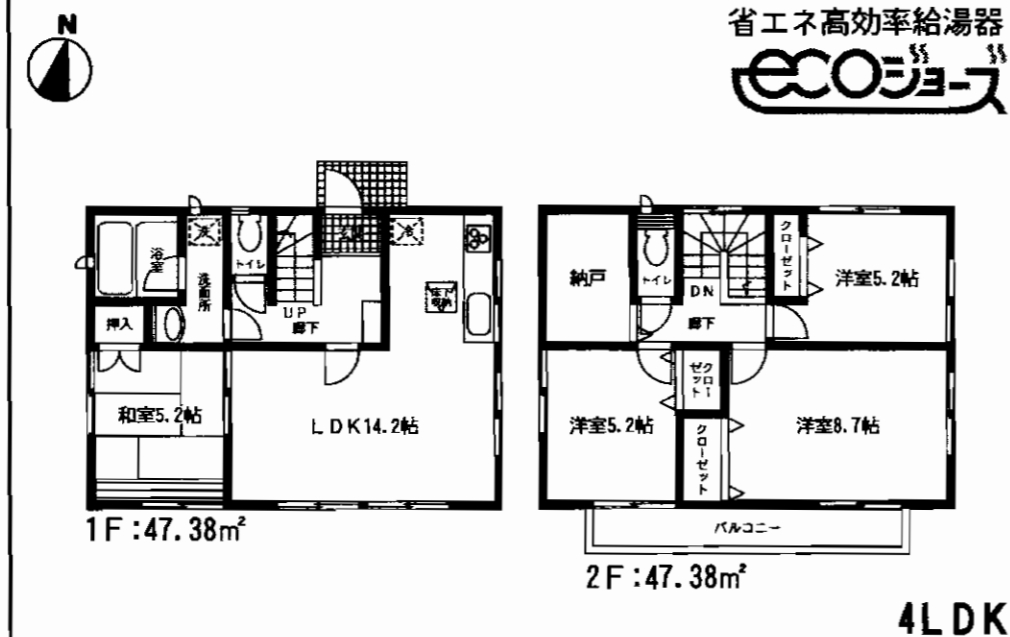
- 物件概要
- 所在地/北九州市小倉南区葛原本町5丁目8番以下未定(住居表示)
 - 土地権利/所有権
 - 都市計画/市街化区域
 - 建ぺい率/60%
 - 引渡し/即日
 - 完成/2009年11月中旬
 - 接道状況/1・2号棟→北側6m公道 3・4号棟→北側6m公道
 - 構造/木造グラスファイバーシングル葺2階建
 - 設備/九州電力・公営水道・本下水・都市ガス
 - その他/建基法22条指定地域
 - ※網戸(84,000円)はオプションとなります。
 - ※電波障害による共聴アンテナ等の引込みは買主様負担となります。
 - ※図面と現況が相違する場合は現況優先となります。
 - ☆他号棟平面図につきましては裏面をご覧ください



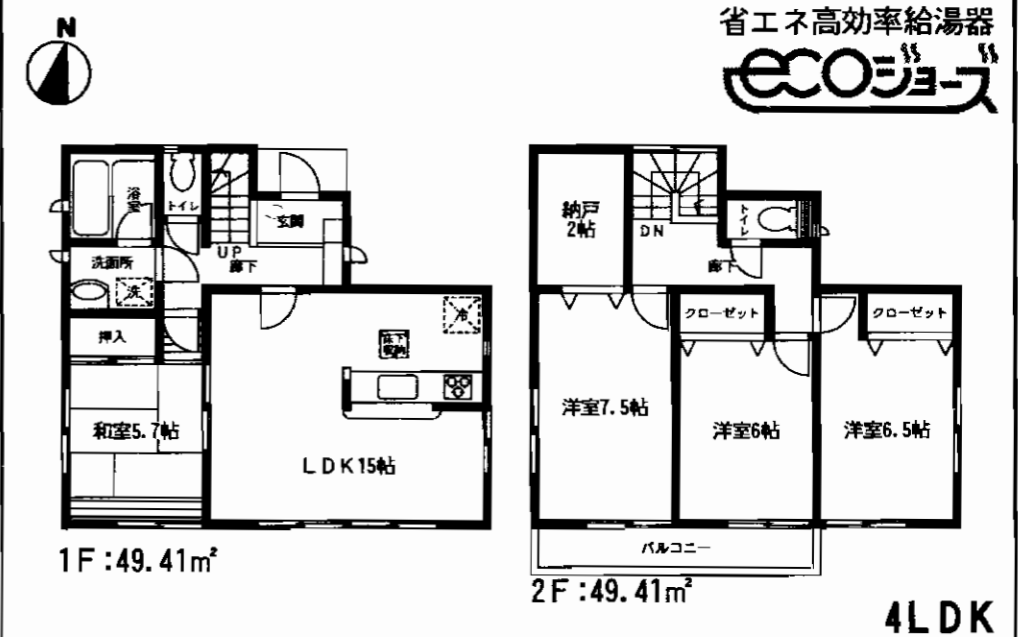
配置図

※工事現場では、ヘルメットの着用をお願いします。
※建築中の建物内についても土足厳禁にてお願いします。

1号棟 ●土地面積/130.30㎡ ●延床面積/94.76㎡ ●建築確認番号/第KJH-09-01686-1号
価格 **1,750**万円 (税込)



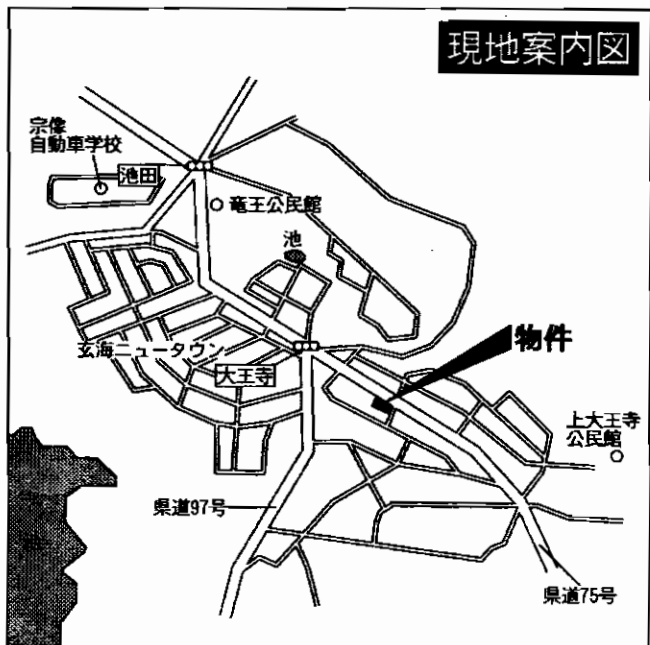
4号棟 ●土地面積/130.34㎡ ●延床面積/98.82㎡ ●建築確認番号/第KJH-09-01689-1号
価格 **1,790**万円 (税込)



クレイドルガーデン 宗像市池田第1

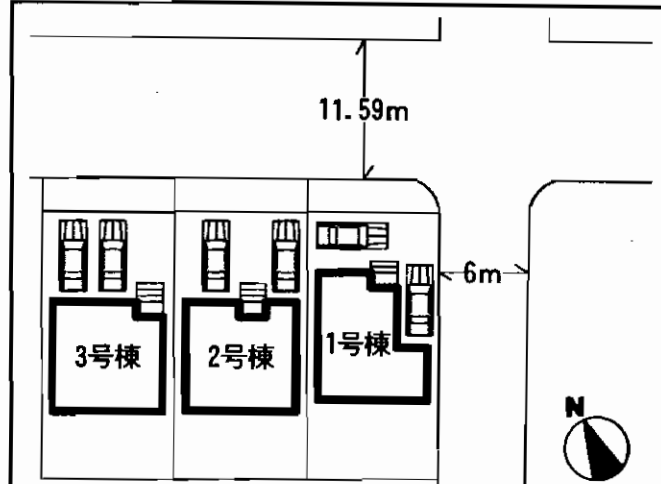
新築分譲住宅
宗像市池田第1
3棟現場

西鉄バス
「上大王寺」停徒歩2分



- 設備・仕様
- ノンホルム(F☆☆☆☆) ■24時間換気 ■システムキッチン
 - IHクッキングヒーター ■1坪タイプの自動湯はり浴室(追い焚き、保温可能)
 - シャワー付き洗面化粧台 ■トイレウォシュレット(1F・2F)
 - TVモニター付インターホン ■人感センサー付玄関灯
 - 断熱性・透湿性ペアサッシ使用(居室部分) ■防湿性能・耐震基礎パッキン工法
 - 階段部分、トイレには手摺りを設置、段差を最小限に抑えたバリアフリータイプ
 - 洗下に強いベタ基礎 ■白アリ防虫施工済(保証書付)
 - フットライト ■カウンターキッチン
 - 1F床下収納 ■フラット35対応 ■浴室乾燥機付

- 物件概要
- 所在地/宗像市池田桜町3266以下未定(住居表示)
 - 土地権利/所有権 ●地目/宅地
 - 都市計画/都市計画区域外
 - 用途地域/無指定地域
 - 建ぺい率/70% ●容積率/400%
 - 引渡/即日 ●現況/完成済
 - 完成/平成21年10月中旬
 - 接道状況/1号棟→北北東11.59m公道/南東6m公道
2・3号棟→北北東11.59m公道
 - 構造/木造グラスファイバーシリングル葺2階建
 - 設備/九州電力・公営水道・本下水・オール電化
 - その他/建基法22条指定区域
 - ※網戸(84,000円)はオプションとなります。
 - ※電波障害による共聴アンテナ等の引込みは買主様負担となります。
 - ※図面と現況が相違する場合は現況優先となります。
 - ☆他号棟平面図につきましては裏面をご覧ください

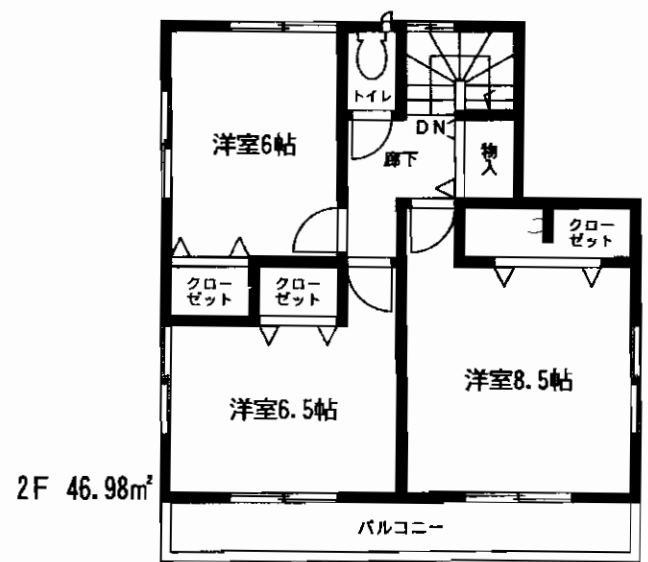
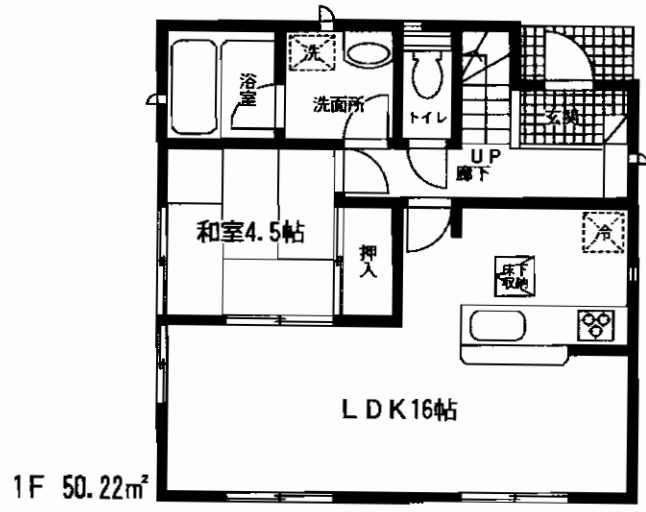


配置図 ※カースペース2台可

※工事現場では、ヘルメットの着用をお願いします。
※建築中の建物内についても土足厳禁にてお願いします。

3号棟 ●土地面積/147.07㎡ ●延床面積/97.20㎡
●建築確認番号/第KJH-09-01310-1号

価格 1,390万円 (税込)



オール電化

食器洗い乾燥機付

4LDK

耐外壁面材
ダイライト

- 色・仕様・価格
地盤・台座・基礎
- 防火性能
耐火1時間、無機質材料を使用
- 施工性
現場で施工可能
- 耐久性
住宅の寿命に合わせた設計

フラット35対応

宗像市池田第1 全3棟

新築分譲住宅

1号棟

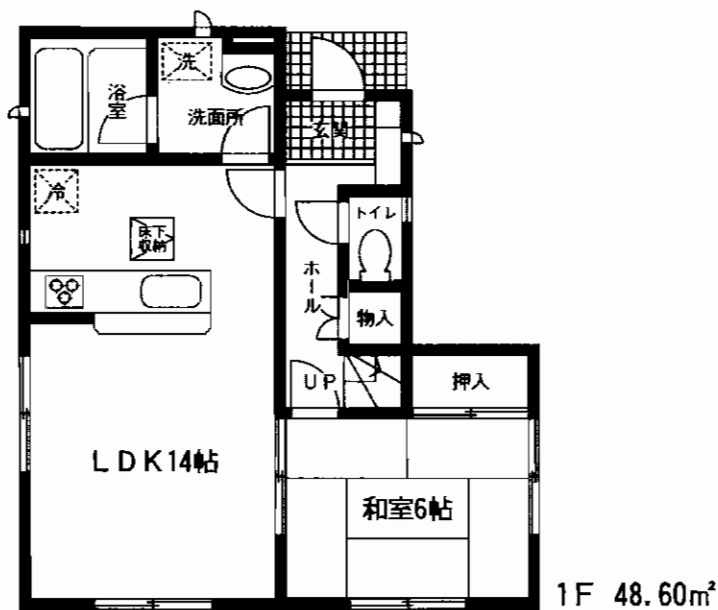
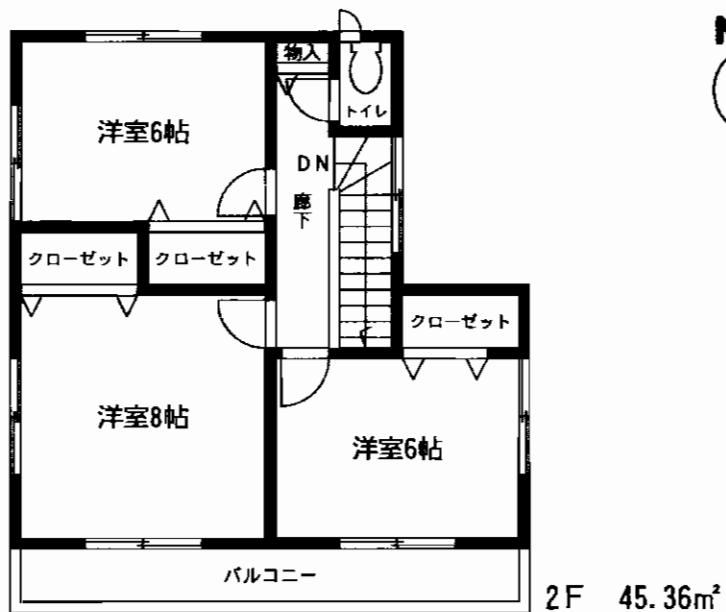
●土地面積/147.09㎡ ●延床面積/93.96㎡
●建築確認番号/第KJH-09-01308-1号

価格 **1,450** (税込) 万円

2号棟

●土地面積/147.30㎡ ●延床面積/97.20㎡
●建築確認番号/第KJH-09-01309-1号

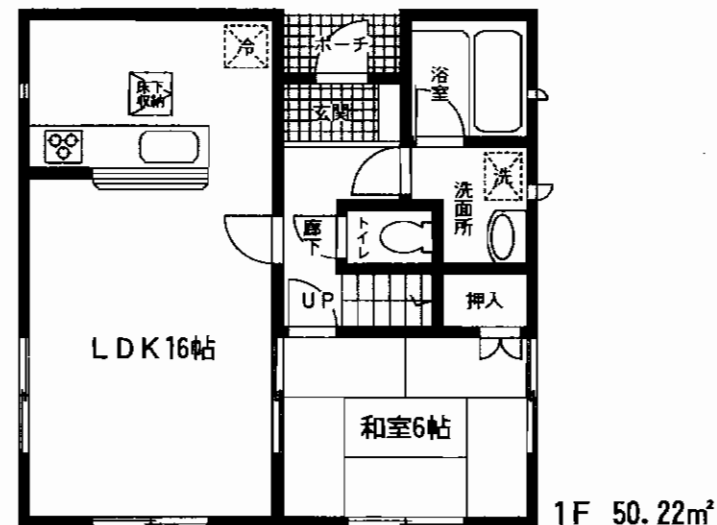
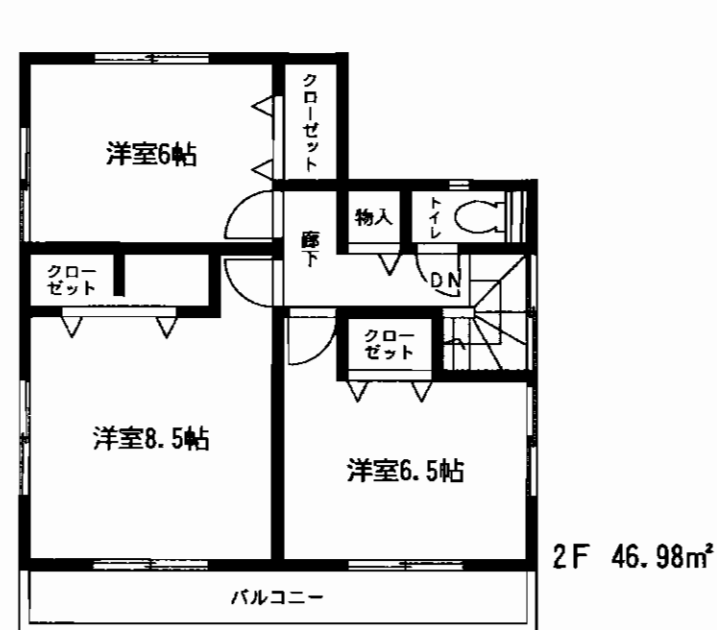
価格 **1,390** (税込) 万円



オール電化

食器洗い乾燥機付

4LDK



オール電化

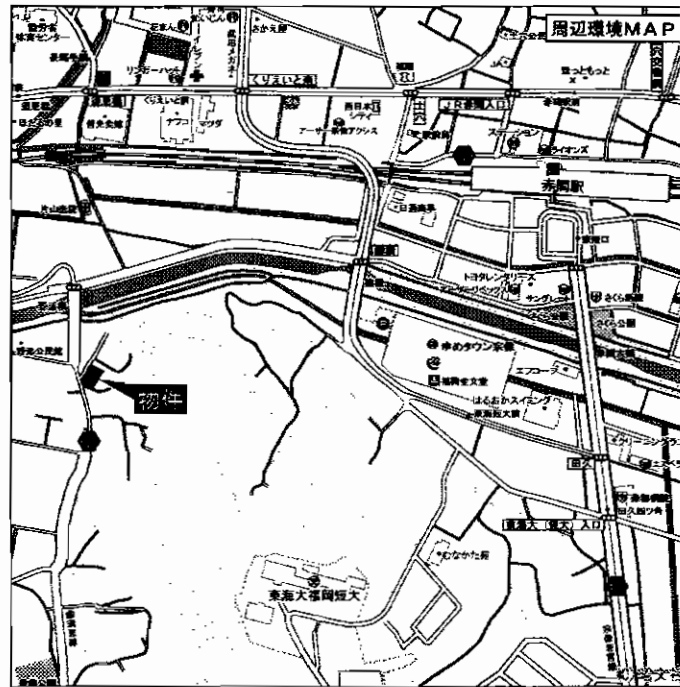
食器洗い乾燥機付

4LDK

クレイドルガーデン 宗像市稲元第1

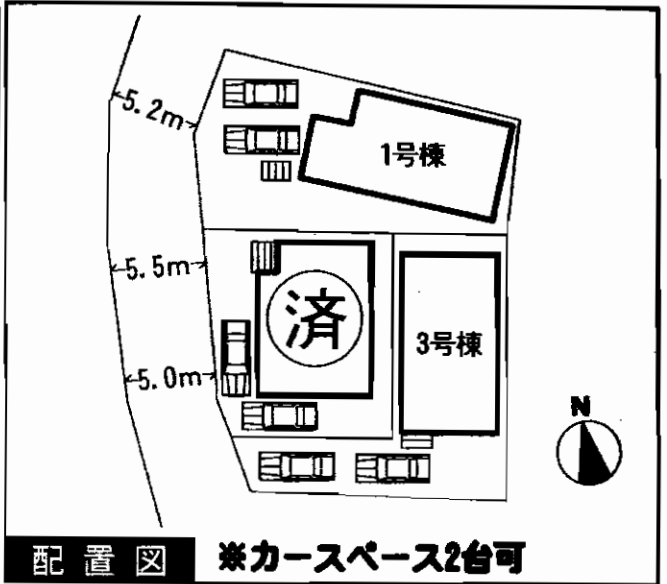
新築分譲住宅
宗像市稲元第1
3棟現場

JR鹿児島本線
赤間 駅徒歩11分



- 設備・仕様
- ノンホルム(F☆☆☆☆) ■24時間換気 ■システムキッチン
 - IHクッキングヒーター ■1坪タイプの自動湯はり浴室(追い焚き、保温可能)
 - シャワー付き洗面化粧台 ■トイレウォシュレット(1F・2F)
 - TVモニター付インターホン ■人感センサー付玄関灯
 - 断熱性・遮音性ペアサッシ使用(居室部分) ■防湿性能・耐震基礎パッキン工法
 - 階段部分、トイレには手摺りを設置、段差を最小限に抑えたバリアフリータイプ
 - 沈下に強いベタ基礎 ■白アリ防虫施工(保証書付)
 - フットライト ■カウンターキッチン(1・2号棟)
 - 1F床下収納 ■フラット35対応 ■浴室乾燥機付

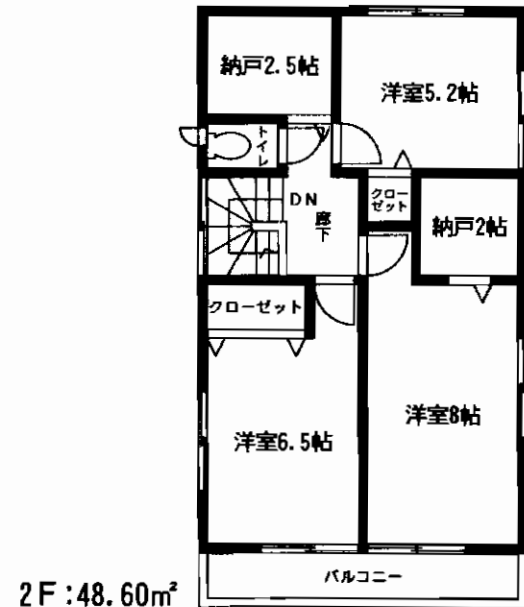
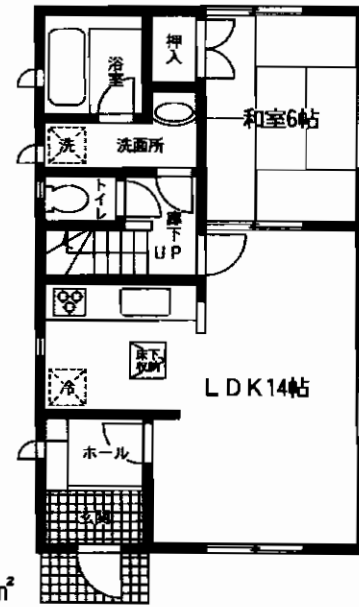
- 物件概要
- 所在地/宗像市稲元1丁目10番以下未定(住居表示)
 - 土地権利/所有権 ●地目/宅地
 - 都市計画/市街化区域
 - 用途地域/第1種住居地域
 - 建ぺい率/60%
 - 容積率/200%
 - 引渡/平成22年1月上旬予定 ●現況/建築中
 - 完成/平成21年12月下旬予定
 - 接道状況/1・2・3号棟→西側5m公道
 - 構造/木造グラスファイバーシングル葺2階建
 - 設備/九州電力・公営水道・本下水・オール電化
 - その他/建基法22条指定区域
 - ※網戸(84,000円)はオプションとなります。
 - ※電波障害による共聴アンテナ等の引込みは買主様負担となります。
 - ※図面と現況が相違する場合は現況優先となります。
 - ☆他号棟平面図につきましては裏面をご覧ください



※工事現場では、ヘルメットの着用をお願いします。
※建築中の建物内についても土足厳禁にてお願いします。

3号棟 ●土地面積/131.18㎡ ●延床面積/97.20㎡
●建築確認番号/第KJH-09-02046-1号

価格 1,800万円 (税込)



オール電化

4LDK

耐力外壁面材
ダイライト

- 耐火性
- 遮音性
- 断熱性
- 防湿性
- 防虫性
- 防藻性
- 防カビ性
- 防錆性
- 防汚性
- 防曇り性
- 防曇り性
- 防曇り性

フラット35対応

1号棟

価格: **1,980** (税込) 万円

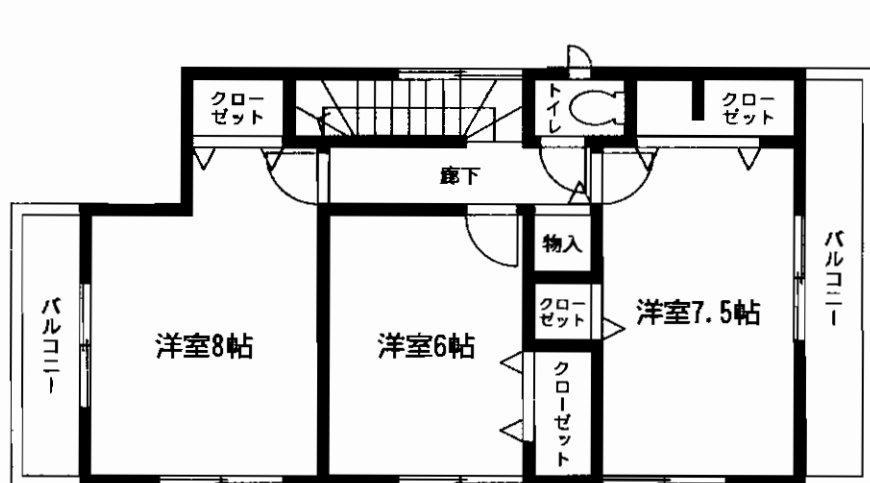
2号棟

- 土地面積: 154.92m²
- 延床面積: 98.01m²
- 建築確認番号/第K J H-09-02044-1号

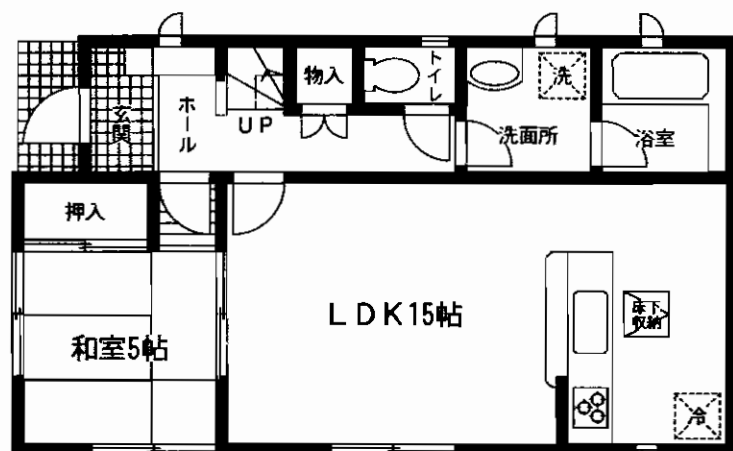
オール電化

- 土地面積: 118.40m²
- 延床面積: 93.14m²
- 建築確認番号/第K J H-09-02045-1号

オール電化

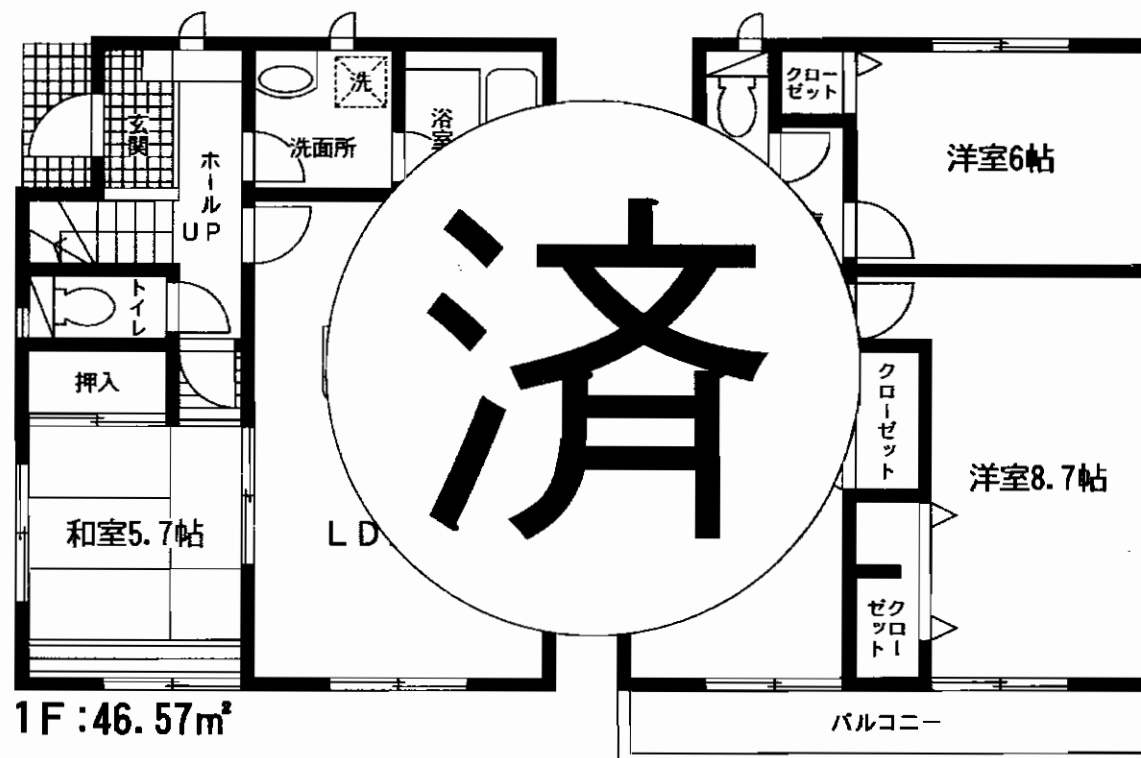


2F: 48.60m²



1F: 49.41m²

4LDK



1F: 46.57m²

2F: 46.57m²

4LDK