

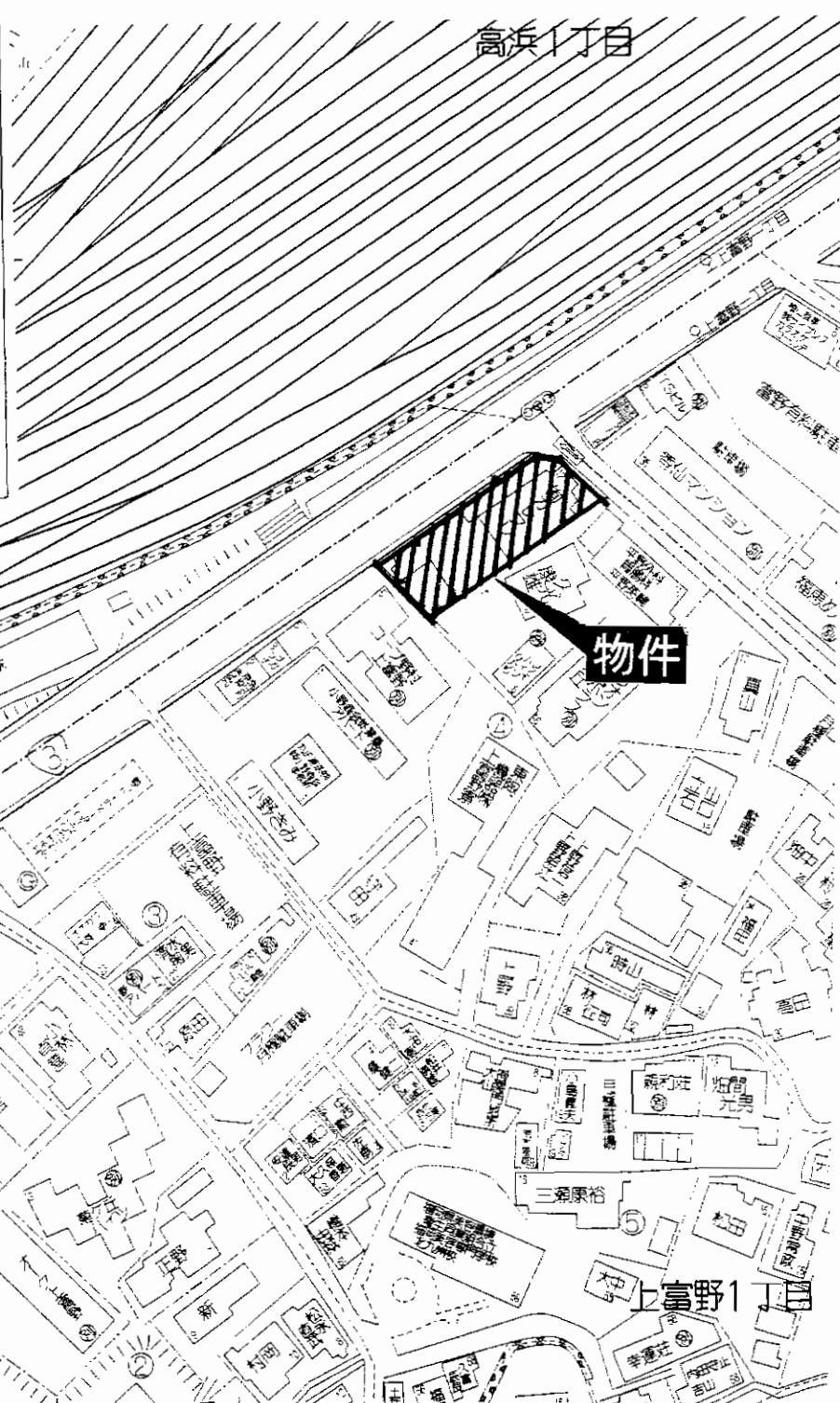
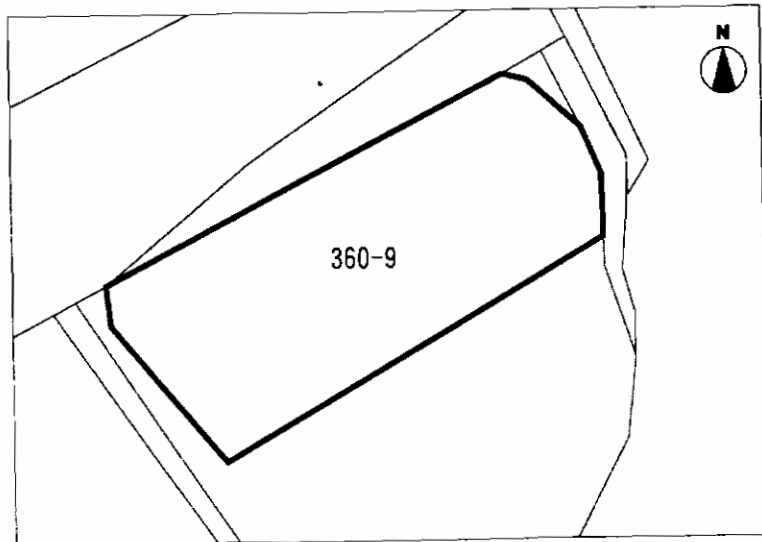


売土地

戸建住宅

JR海老津駅

物件種目	売土地		
最適用途	戸建住宅		
最寄駅	JR海老津駅		
土地面積	243.16㎡(73.55坪)	ほかに私道面積	
価格	1,050万円	3.3㎡単価	
物件所在地	遠賀郡岡垣町公園通り三丁目11番		
交通	西鉄バス「公園通り2丁目」停 徒歩3分		
土地権利	所有権	地目	宅地
都市計画	非線引区域	用途地域	第1種低層住居専用地域
建ぺい率	50%	容積率	80%
他の法令上の制限			
地勢			
引渡条件	現況渡し		
現況	更地	引渡日	即
接道状況(角地・間口)	北側 公道6mに接する		
設備	九電・上下水道		
備考	街づくり協定 外壁後退1m		



売土地

事務所・店舗

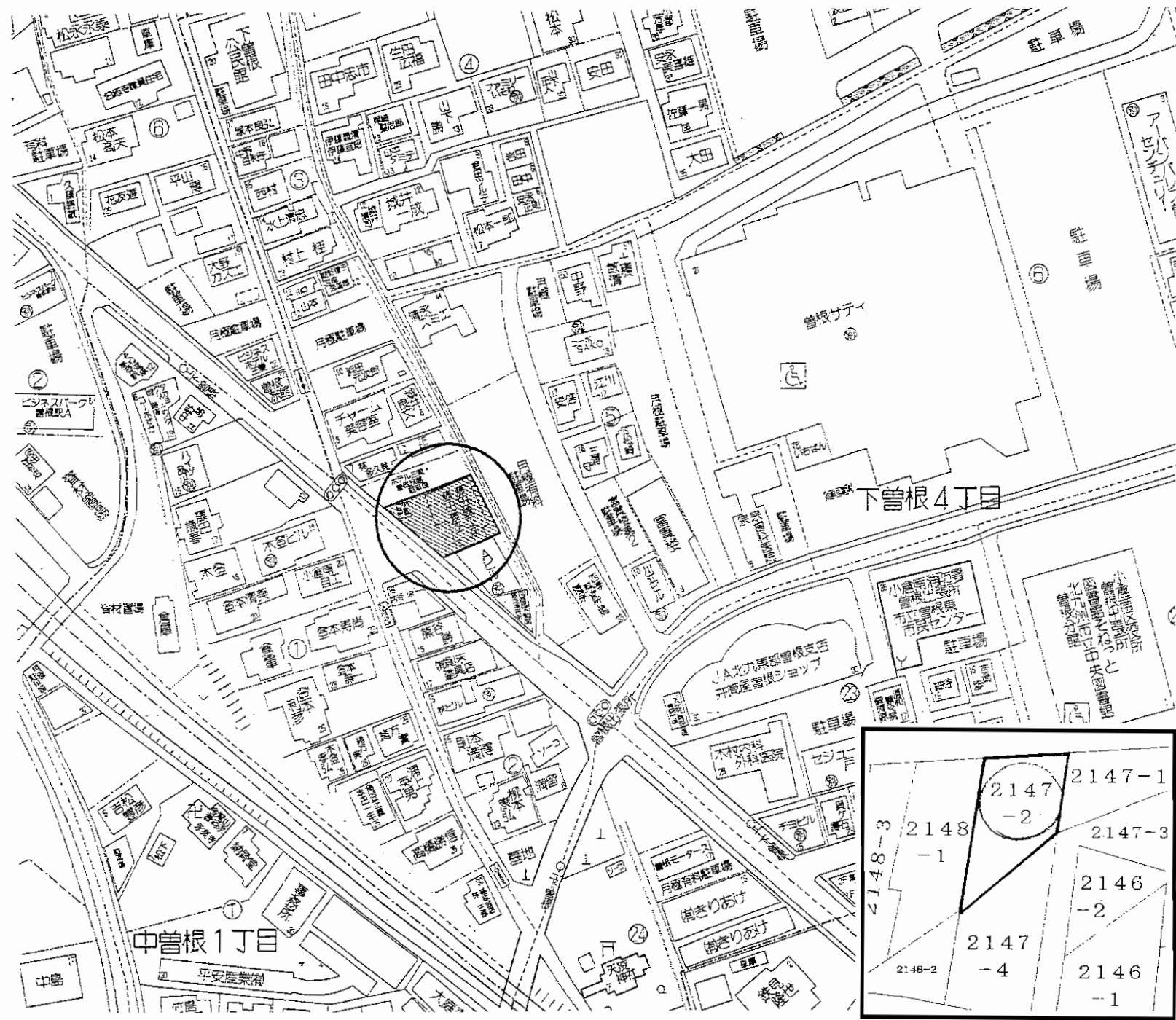
JR小倉駅

土地面積	665.4m ² (201.28坪)	ほかに私道面積	
価格	4,900万円	3.3m ² 単価	24.3万円

物件所在地	北九州市小倉北区上富野1丁目4番
交通	西鉄バス「上富野一丁目」停 徒歩1分

土地権利	所有権	地目	宅地
都市計画	市街化区域	用途地域	第2種住居地域
建ぺい率	60%	容積率	200%
他の法令上の制限	準防火地域		
地勢			
引渡条件	現況渡し		
現況	事務所倉庫付き	引渡日	相談
接道状況(角地・間口)	北西側約15m公道に約39m接す		
設備	電気・ガス・上下水道		
備考	事務所倉庫は、充分使用できます。 ※取引面積は増加する予定です		

C-119



売土地

事業用地

JR下曾根駅

物件種目	売土地		
最適用途	事業用地		
最寄駅	JR下曾根駅		
土地面積	公簿408.77㎡(123.65坪)	ほかに私道面積	
価格	3,200万円	3.3㎡単価	25.88万円
物件所在地	北九州市小倉南区下曾根4丁目2147番2		
交通	JR下曾根駅 徒歩5分 西鉄バス下曾根停 徒歩2分		
土地権利	所有権	地目	宅地
都市計画	市街化区域	用途地域	近隣商業地域
建ぺい率	80%	容積率	200%
他の法令上の制限	準防火地域		
地勢			
引渡条件	現状渡し		
現況	上物有	引渡日	相談
接道状況(角地・間口)	南西側約10.5m公道間口約23.5m		
設備			
備考			

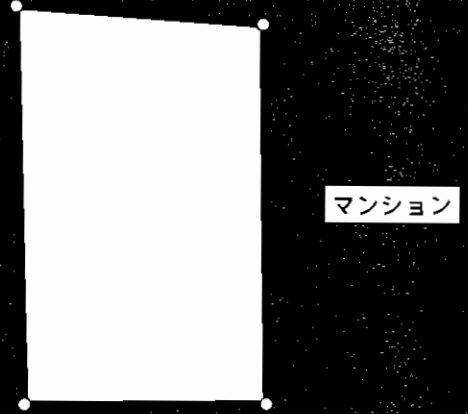
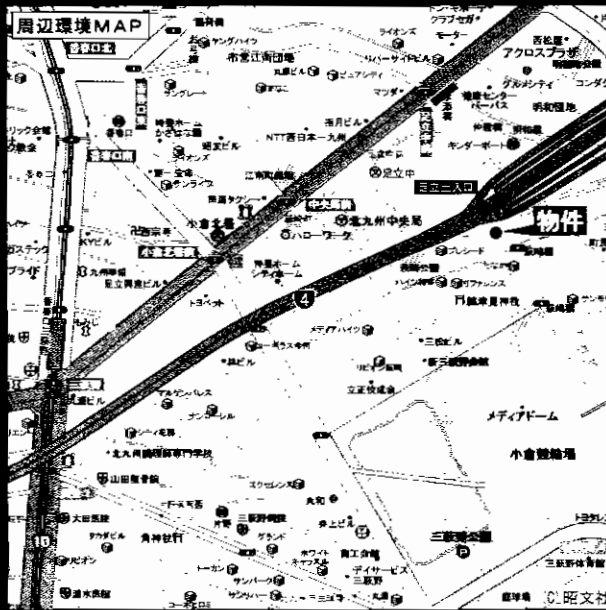
匠の眼が感じた 宅地分譲 これぞ「誇れる地」

～建築を真に知りつくした者が導く、厳選の価値ある建築地～

【この土地】

- 北九州屈指の建築地。市街地中心にありながら、緑豊かな環境に恵まれ、生活の利便性と自然環境の両立が実現。
- 交通：近鉄香春線「香春口」駅から徒歩10分。近鉄小倉線「小倉北」駅から徒歩10分。小倉駅まで徒歩15分。
- 周辺環境：公園、学校、商業施設、医療機関が充実。生活の利便性が抜群。
- 土地面積：287.37㎡。敷地面積：1,690㎡。LIFE INFORMATION
- 用途：住宅用地。建築可能：2階建て専用住宅、マンション。
- 特許：なし。権利：なし。用途：住宅用地。
- 用途：住宅用地。建築可能：2階建て専用住宅、マンション。
- 特許：なし。権利：なし。用途：住宅用地。
- 用途：住宅用地。建築可能：2階建て専用住宅、マンション。
- 特許：なし。権利：なし。用途：住宅用地。
- 用途：住宅用地。建築可能：2階建て専用住宅、マンション。
- 特許：なし。権利：なし。用途：住宅用地。

土地面積：287.37㎡
敷地面積：1,690㎡
LIFE INFORMATION

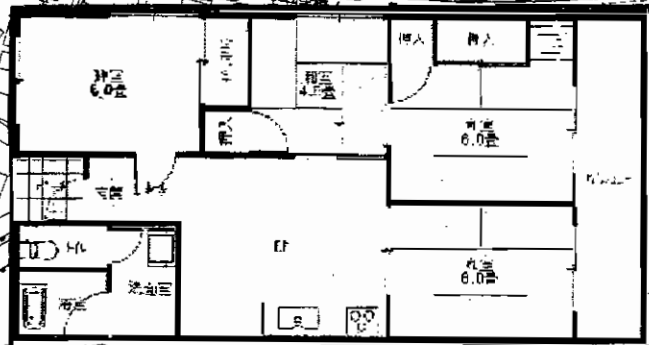
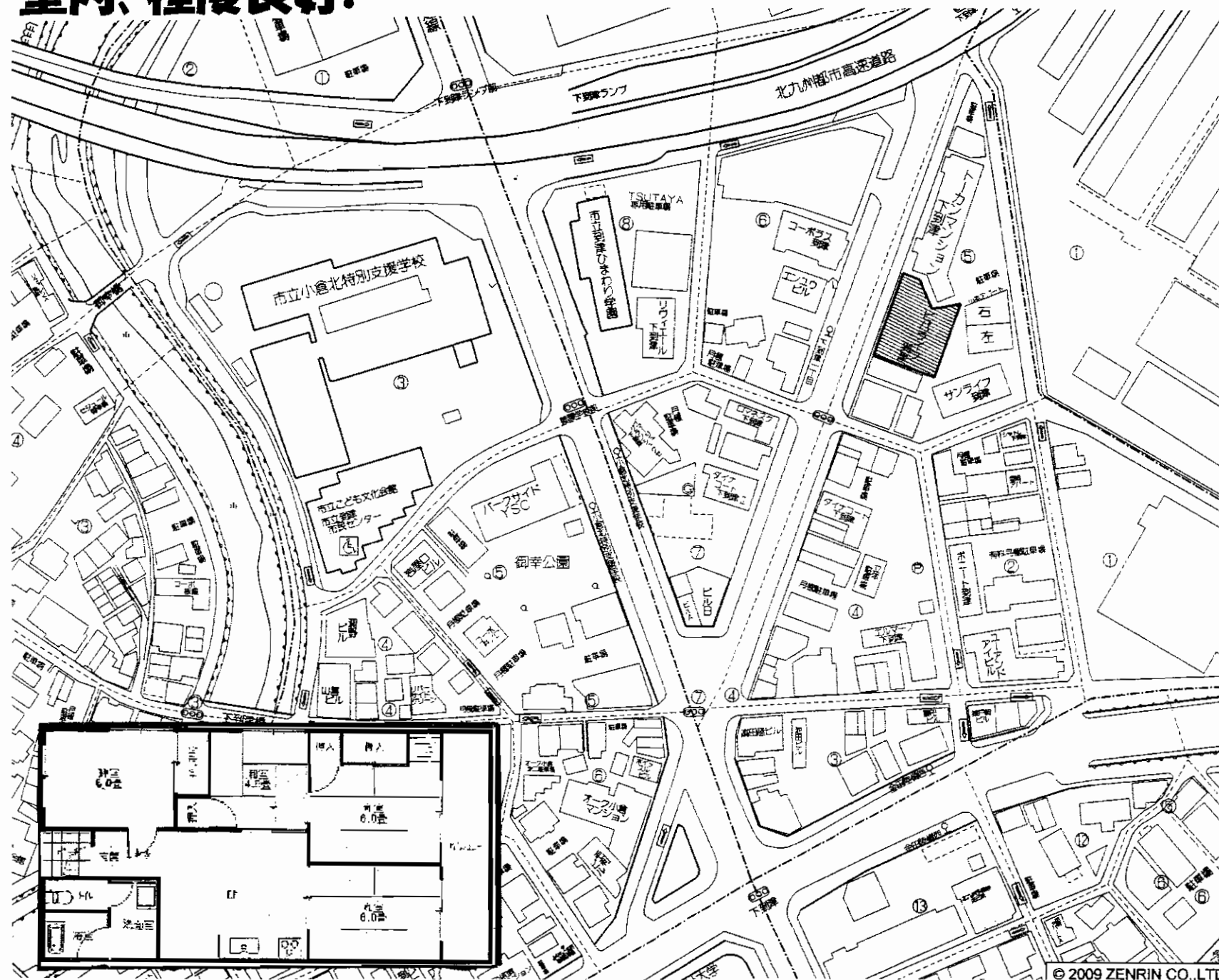


北九州市小倉北区

北九州モノレール小倉線(香春口三萩野)徒歩十分



**H21年1月外壁改修済み
室内、程度良好!**



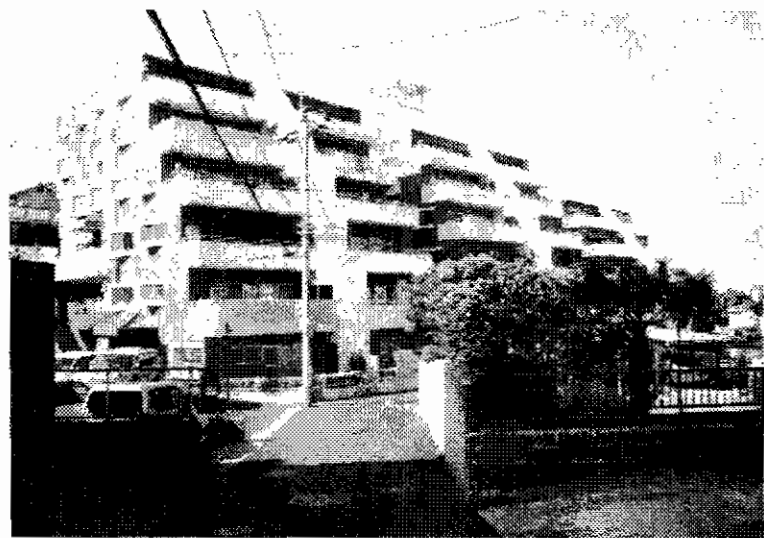
物件種目	売マンション		
マンション名	ビバライフ到津		
最寄駅	J R南小倉駅		
間取タイプ	4DK		
価格	570万円		
物件所在地	北九州市小倉北区下到津1丁目5-12 303号		
交通	西鉄バス下到津停 徒歩1分		
建物	構造・規模	鉄骨鉄筋コンクリート造12階建3階部分	
	専有面積 (使用部分面積)	内法64.77㎡(19.59坪)	バルコニー 面積 8.6㎡
	間取内訳	間取図参照	
土地権利	所有権	用途地域	商業地域
築年月	昭和55年1月	総戸数	47戸
管理形態	自主管理	管理方式	自主管理
管理費	7,784円/月	修積立金	3,336円/月
現況	居住中	引渡日	要相談
駐車場	有 空有 9,000円/月	施工会社	
本体設備	エレベーター		
各戸設備			
備考			

© 2009 ZENRIN CO.,LTD.

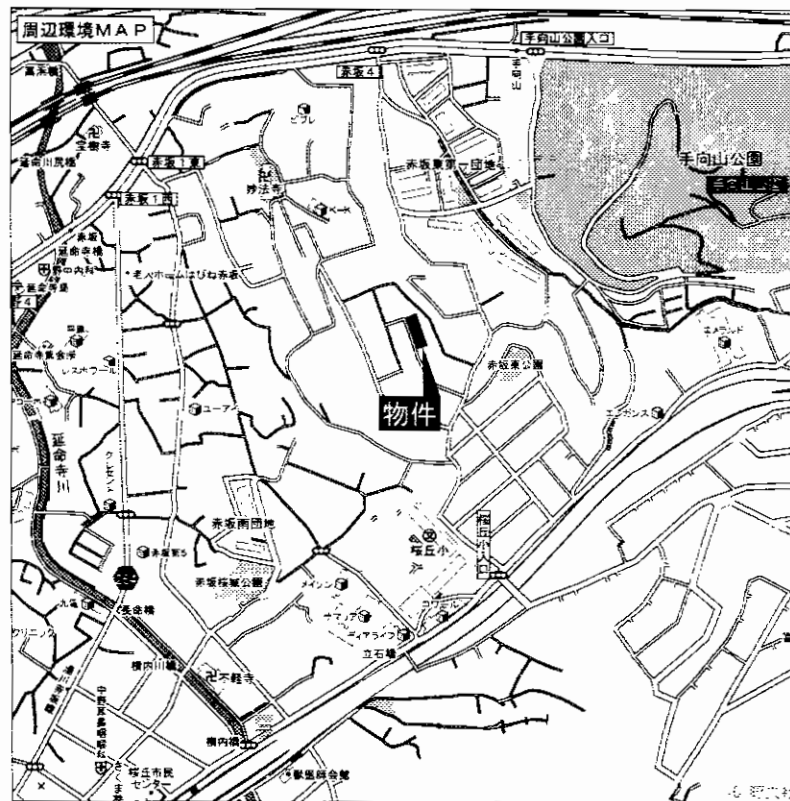
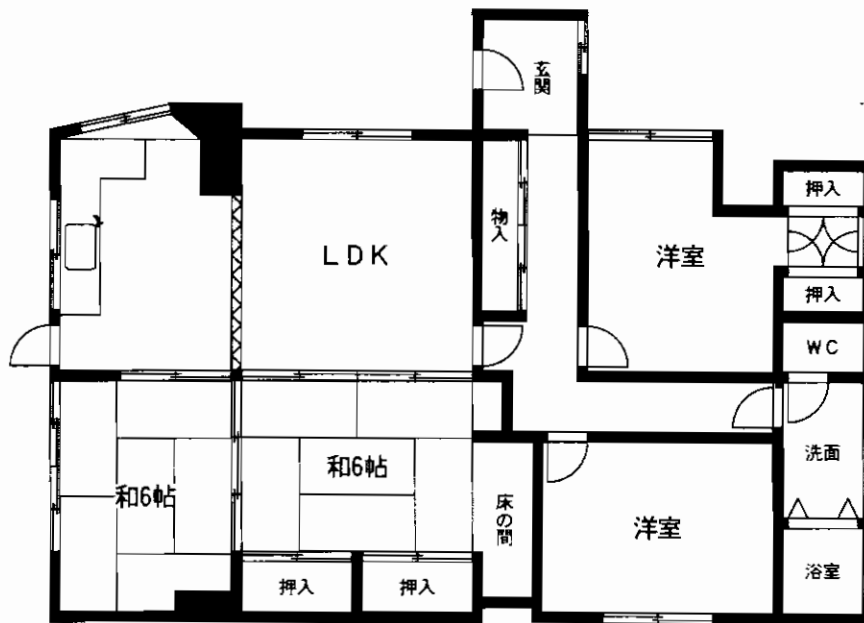
ヴィラージュ八景園
売マンション
 4LDK

☆**東南の角部屋!**
 日当たり良好♪
 ☆**住環境良好です!!**

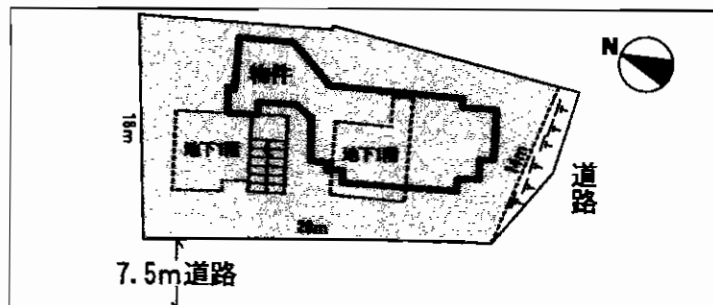
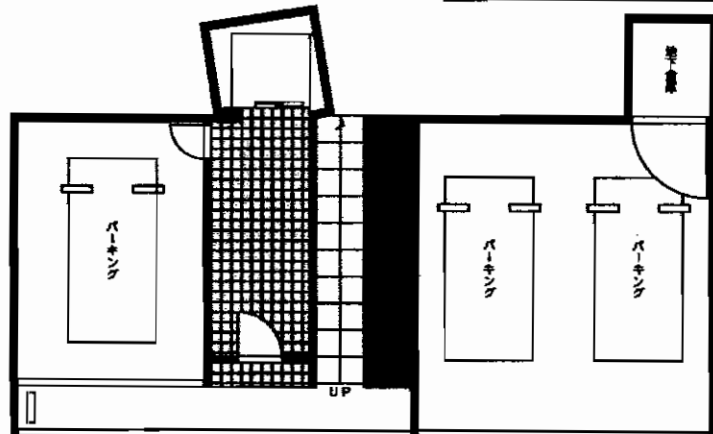
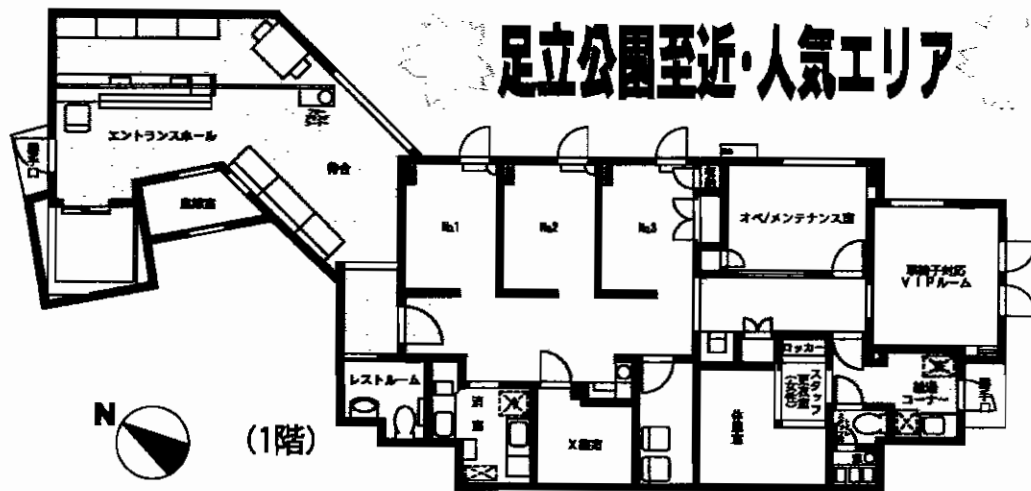
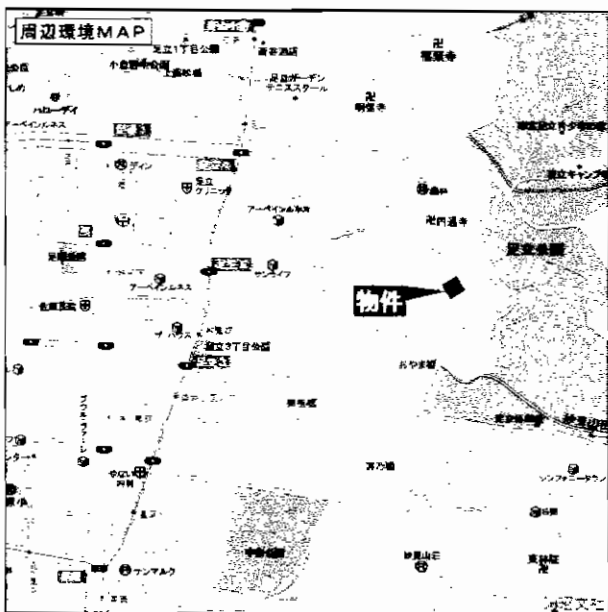
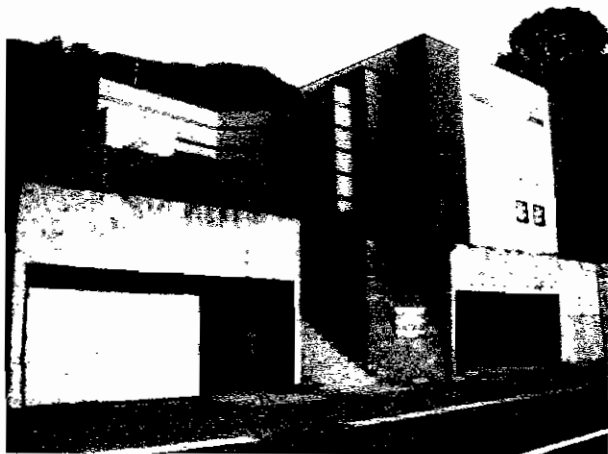
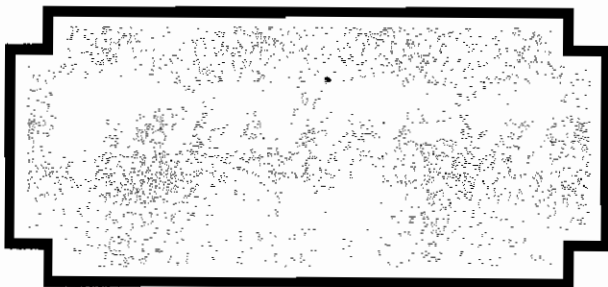
閑静で緑豊かな住宅地



 **西鉄バス「赤坂」停 徒歩7分**



物件種目	売マンション		
マンション名	ヴィラージュ八景園		
最寄駅	JR小倉駅		
間取タイプ	4LDK		
価格	400万円		
物件所在地	北九州市小倉北区赤坂三丁目6-10-101号		
交通	西鉄バス「赤坂」停 徒歩7分		
建物	構造・規模	RC造6階建1階部分	
	専有面積 (使用部分面積)	(内法) 86.31m ²	バルコニー 面積
	間取内訳	洋6-6、和6-6、LDK12	
土地権利	所有権	用途地域	第1種中高層住居専用地域
築年月	昭和57年10月	総戸数	
管理形態	自主管理	管理方式	自主管理
管理費	16,450円/月	修積立金	0円/月
現況	空き	引渡日	即
駐車場	近隣有り 5,500円/月	施工会社	
本体設備	電気・ガス・上下水道		
各戸設備			
備考	東南の角部屋、バックヤードに7.95m ² 、約40m ² の収納有り		
	B-019		



★ P7台可能!!

足立公園至近・人気エリア

★格調高い仕様
★築浅物件

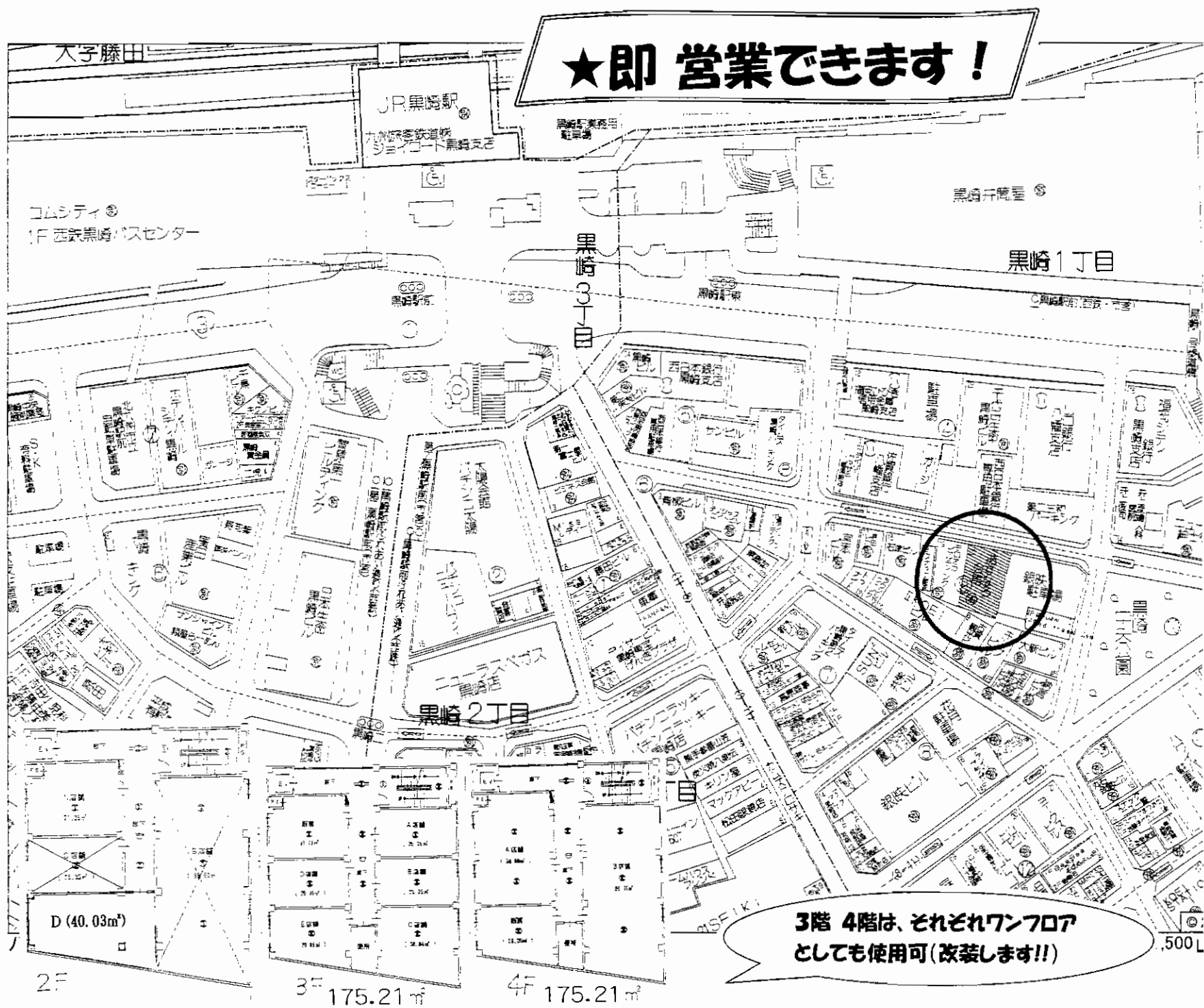
★モダンな外観
★閑静な住宅街

売医院(歯科)

J R小倉駅

4,890万円

物件種目	売医院(歯科)		
最寄駅	J R小倉駅		
価格	4,890万円		
物件所在地	北九州市小倉北区妙見町1番20号 (字番:310番4他一筆)		
交通	西鉄バス妙見橋停 徒歩6分		
土地面積	493.71m ² (149.34坪)	ほか	に私道面積
建物	構造・規模	木・RC造スレート葺地下1階付平家建	
	面積	地下1F 83.07m ² 1F 138.60m ² 延221.67m ² (67.05坪)	
	建物名	妙見売医院	
土地権利	所有権	施工会社	
総戸数		築年月	平成18年6月
都市計画	市街化区域	用途地域	第1種低層住居専用地域
建ぺい率	50%	容積率	80%
他の法令上の制限	宅地造成工事規制区域		
現況	空	引渡日	相談
駐車場	有7台(堀車庫3台 平面4台)		
接道状況(角地・間口)	間口約28m南西側幅員約7.5mに接する		
設備	上下水道、都市ガス		
備考			



★即 営業できます！

種別	貸店舗 (設備無償譲渡)		
JR駅	JR 黒崎駅		
買取	ワンフロア (居酒屋・スナック仕様)		
賃貸条件	家賃 D:96,000円 敷金 3ヶ月 (3)		
所在	北九州市八幡西区黒崎1丁目9-20		
交通	JR 黒崎駅 徒歩3分		
建物	物件名	黒崎貸店舗 (あすなろ会館)	
	規模・構造	RC造4階建2、3、4階部分	
築年月日	1982年1月	契約期間	2年自動更新
駐車場	なし	共益費	3,000円
現況	空	引渡日	即
設備	九州電力・上下水道・ガス		
備考	2階 D 12坪 スナック仕様 3階 A~E 53坪 300,000円 4階 A・B 53坪 300,000円 ★設備無償譲渡★ ◆3階4階部分 飲食店舗 (大広間) ◆		

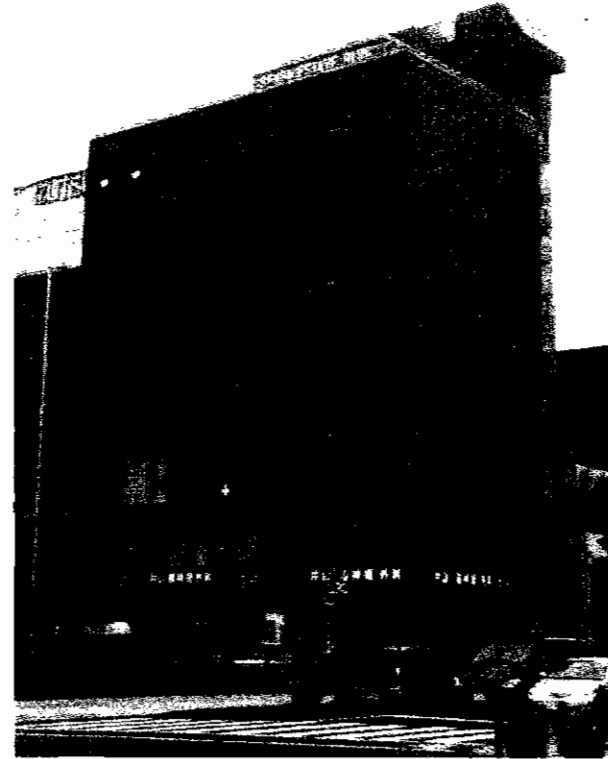
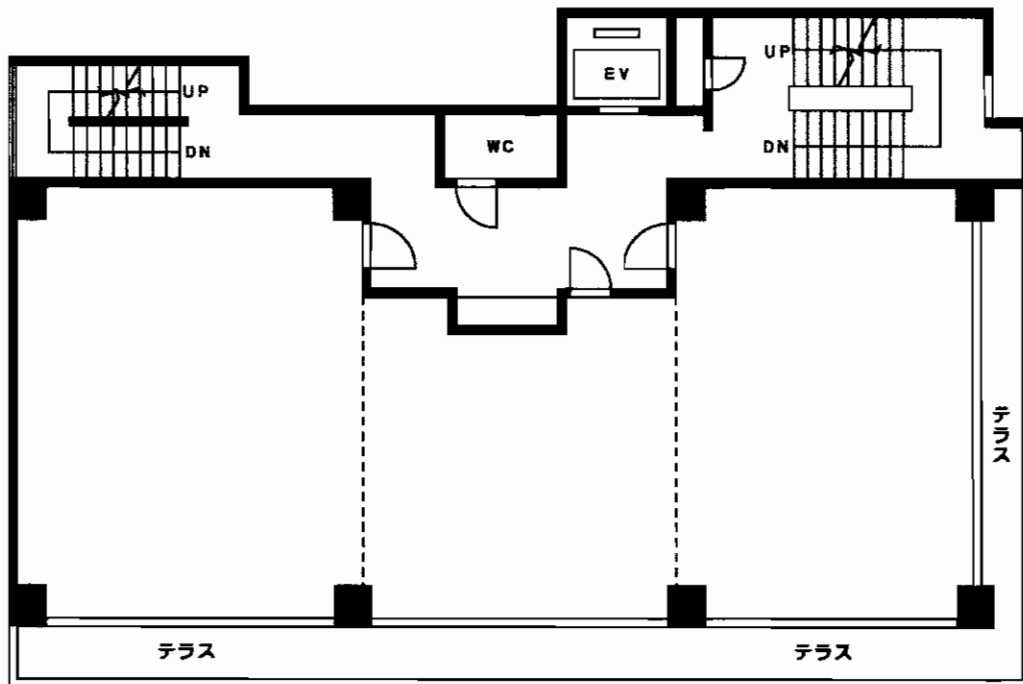
**3階 4階は、それぞれワンフロア
としても使用可(改装します!!)**

分割貸し可



モノレール
「平和通」駅 徒歩3分

☆小倉市街の中心地!
☆諸事便利な好立地!

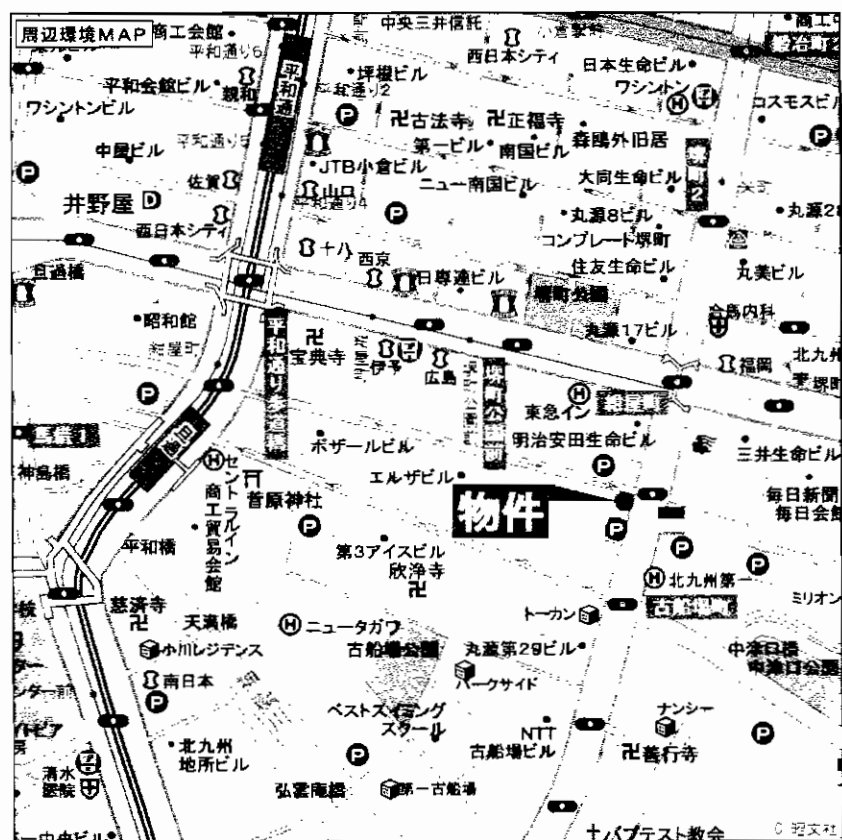


最寄駅	JR小倉駅		
賃貸条件	賃料	250,000円(税込)	
		敷金3ヶ月	
物件所在地	北九州市小倉北区船場町7-14		
交通	モノレール「平和通」駅 徒歩3分		
建物	建物名	船場エステートビル	
	構造・規模	鉄骨造7階建4階部分	
	使用部分面積	118.94m ² (35.98坪)	
築年月	昭和54年4月	契約期間	2年
管理費等	無し		
土地面積		用途地域	
駐車場	無し		
現況	空	引渡日	即
接道状況 (角地・間口)			
本体設備	電気(検針)、都市ガス、上下水道(検針)		
各戸設備			
備考	分割貸し可		
	町費別途300円有り		

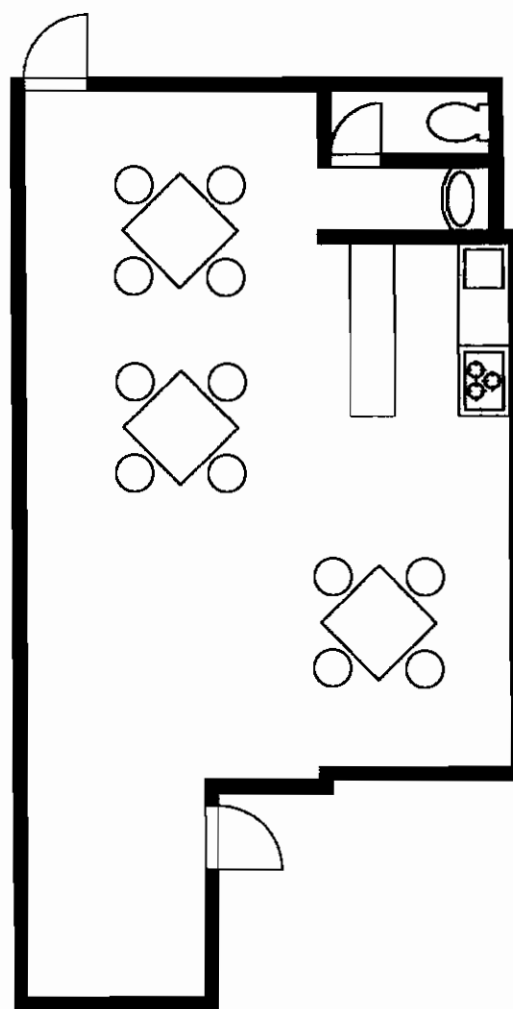
居抜店舗

小倉北区 紺屋町

モノレール
旦過駅徒歩6分



☆即営業可能のキレイなお店です
☆設備譲渡金130万円



最寄駅	JR小倉駅		
賃料 賃貸条件	80,000円		
	敷金4ヶ月(4)		
物件所在地	北九州市小倉北区紺屋町10-5		
交通	モノレール旦過駅 徒歩6分		
建物	建物名	おたふくビル	
	構造・規模	RC造5階建5階部分	
	使用部分面積	42.54㎡	
築年月	平成15年9月	契約期間	2年
管理費等	無		
土地面積		用途地域	商業地域
駐車場	無		
現況	空	引渡日	即
接道状況 (角地・間口)			
本体設備	プロパンガス・EV・公共上下水道		
各戸設備	エアコン		
備考	設備譲渡金130万円 広告灯3,000円/月 水道料は管理会社検針		

北九州一の繁華街

小倉魚町銀天街

中屋ビル

魚町三番街

物販店・飲食店・居酒屋・カラオケ店など……

テナント大募集!!



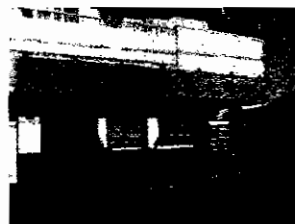
4階	462.44m ² (139.88坪)
3階	551.60m ² (166.85坪)
2階	536.63m ² (162.33坪)
1階	588.38m ² (177.98坪)
地階	543.52m ² (164.41坪)

地階	賃料	2,137,000円	共益費	328,000円
	敷金	21,370,000円 (賃料の10ヶ月分相当額)		
1階	賃料	3,381,000円	共益費	355,000円
	敷金	33,810,000円 (賃料の10ヶ月分相当額)		
2階	賃料	2,110,000円	共益費	324,000円
	敷金	21,100,000円 (賃料の10ヶ月分相当額)		
3階	賃料	1,835,000円	共益費	333,000円
	敷金	18,350,000円 (賃料の10ヶ月分相当額)		
4階	賃料	1,398,000円	共益費	279,760円
	敷金	13,980,000円 (賃料の10ヶ月分相当額)		

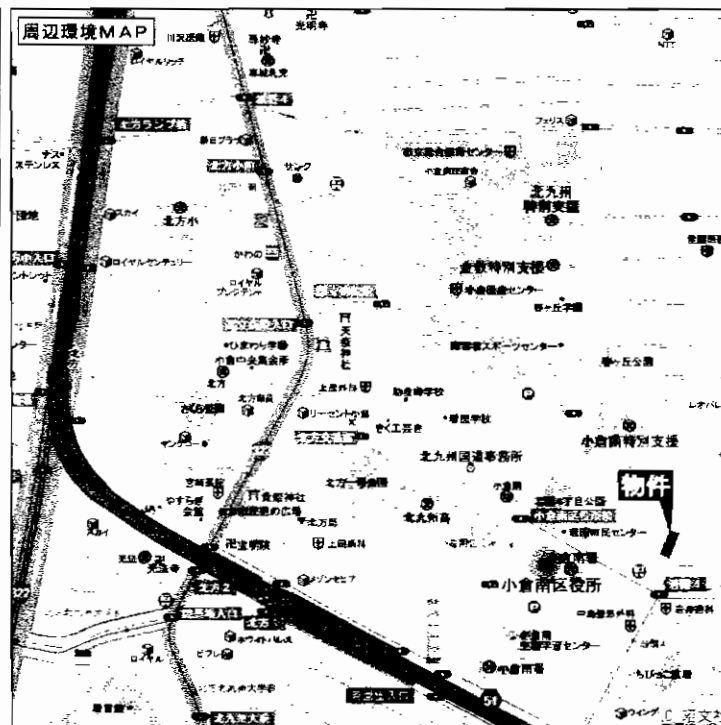
◎町内費 [各階共 月額21,870円]

☆店舗面積☆
50坪~100坪の分割可能!!

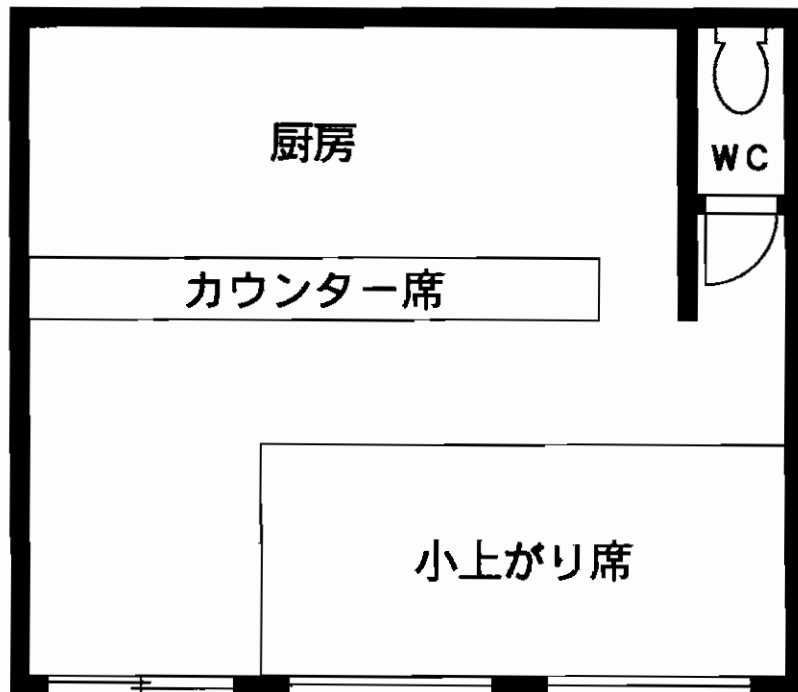
物件種目	貸店舗		
最寄駅	JR小倉駅		
賃貸条件	賃料	左図	
	敷金	左図	
物件所在地	北九州市小倉北区魚町三丁目3番20号 魚町銀天街通り		
交通	鹿児島本線小倉駅	徒歩7分	
	北九州モノレール線平和通り駅	徒歩1分	
建物	建物名	中屋ビル「魚町三番街」	
	構造・規模	鉄筋コンクリート造地下1階付地上5階建	
	使用部分面積	左図	
築年月	昭和42年5月	契約期間	3年(更新可)
管理費等	左図		
土地面積	991.00m ² (300坪)	用途地域	商業地域
駐車場	なし		
現況	平成21年12月末退去	引渡日	平成22年1月下旬予定
接道状況(角地・間口)	西側公道幅員約6m接道 南側公道幅員約6m接道 角地		
本体設備	公共上下水道・都市ガス		
各戸設備			
備考	昭和53年3月増築		



★居酒屋跡居抜き店舗
★何商可★



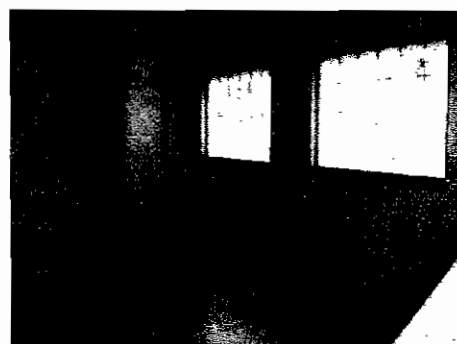
最寄駅	モノレール北方駅		
賃料	84,000円(税込)		
敷金	0ヶ月・礼金2ヶ月		
物件所在地	北九州市小倉南区若園4丁目2-14 2号室		
交通	モノレール北方駅 徒歩12分		
建物	建物名	松下ビル	
	構造・規模	RC造4階建1階部分	
	使用部分面積	約11坪 36.8m ²	
築年月	昭和55年1月	契約期間	3年
管理費等	(共益費) 3,000円		
土地面積		用途地域	
駐車場	無し		
現況	空	引渡日	即
接道状況 (角地・備口)			
本体設備			
各戸設備			
備考	<ul style="list-style-type: none"> ・居酒屋跡(居抜き)何商可 ・保証会社加入必須(全保連) ・内外部造作物、内部設備については無償譲渡とする。(但し、解約時入居者負担にて撤去) 		



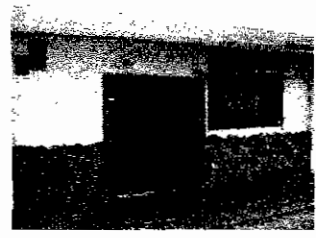
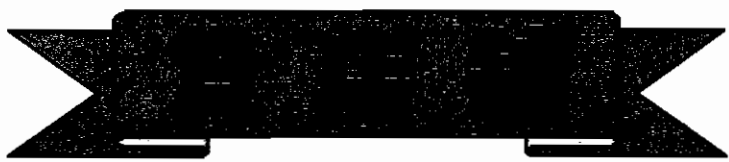
※現況優先



▲カウンター席
(5m)



◀小上がり席



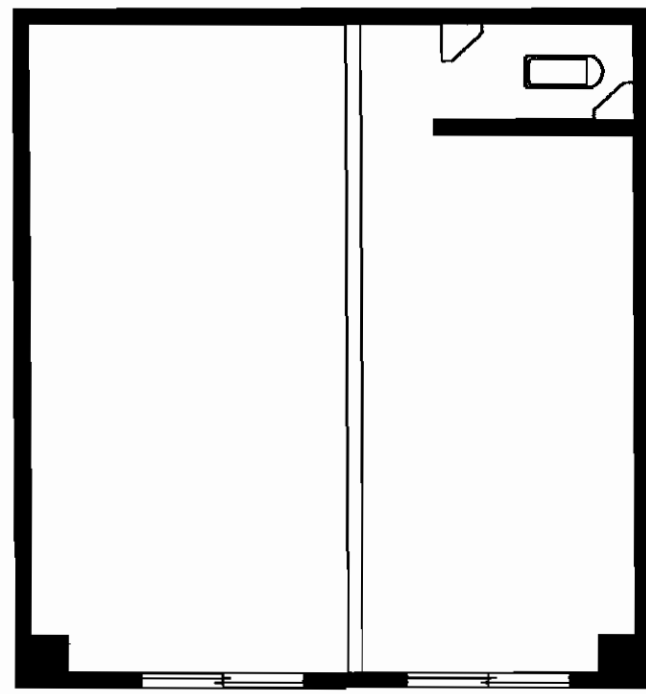
約41.6m²
約12.6坪



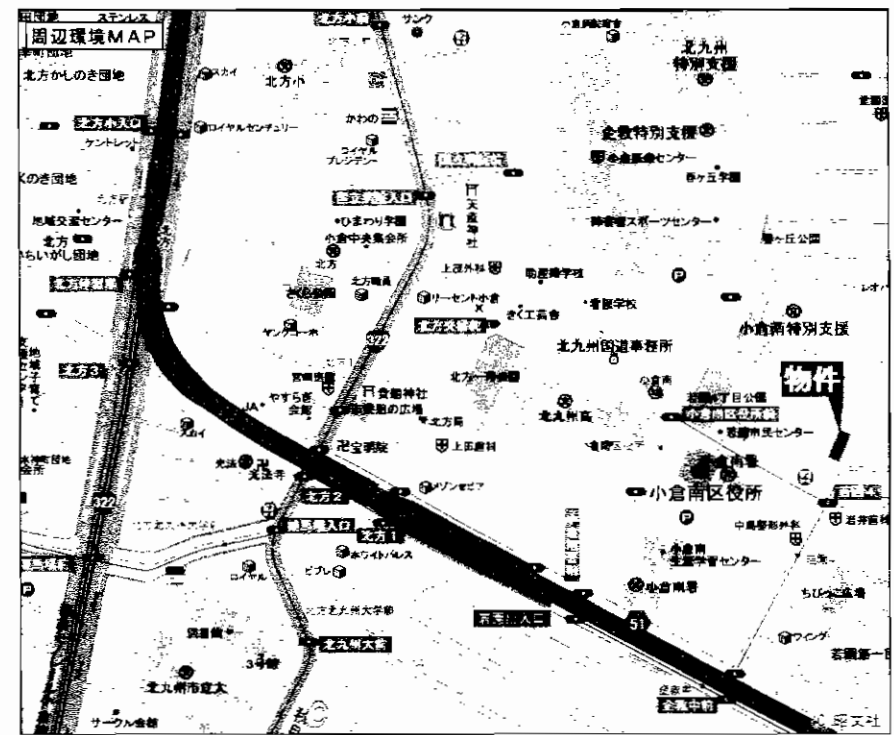
何商可

* モノレール *
* 北方駅徒歩12分 *

県道267号線
若園四丁目
交差点すぐそば!



※現況優先



最寄駅	モノレール北方駅		
賃料	66,150円(税込)		
敷金	0ヶ月・礼金2ヶ月		
物件所在地	北九州市小倉南区若園4丁目2-14 5号室		
交通	モノレール北方駅 徒歩12分		
建物	建物名	松下ビル	
	構造・規模	RC造4階建1階部分	
	使用部分積	約12.6坪	約41.6m ²
築年月	昭和55年1月	契約期間	3年
管理費等	(共益費)3,000円		
土地面積		用途地域	
駐車場	無し		
現況	空	引渡日	即
接道状況(角地・間口)			
本体設備			
各戸設備			
備考	<ul style="list-style-type: none"> ・保証会社加入必須(全保連) ・何商可 		

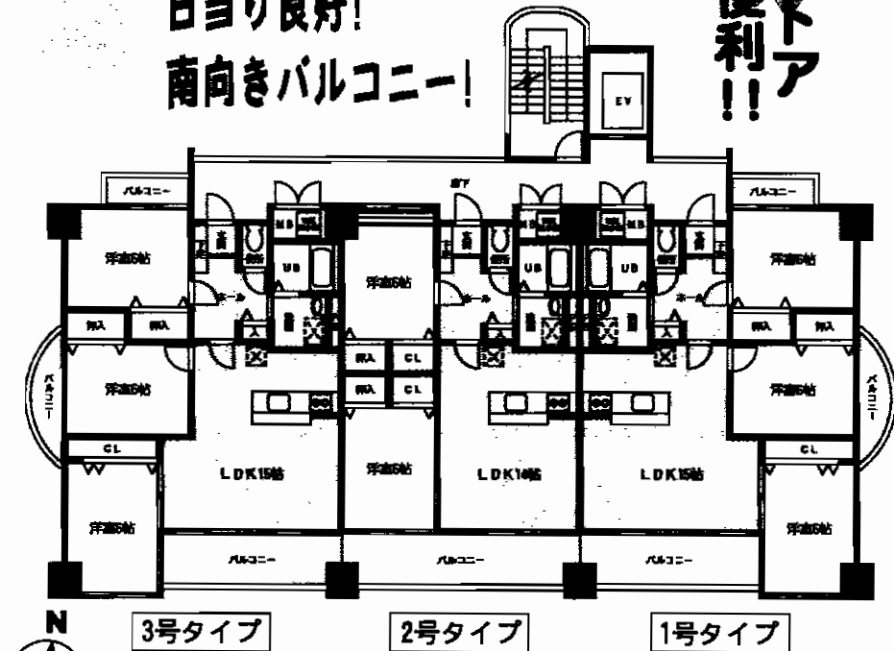
新築賃貸マンション

パークサイド黒崎



日当り良好!
南向きバルコニー!

スーパードラックストア
&
至近で便利!!

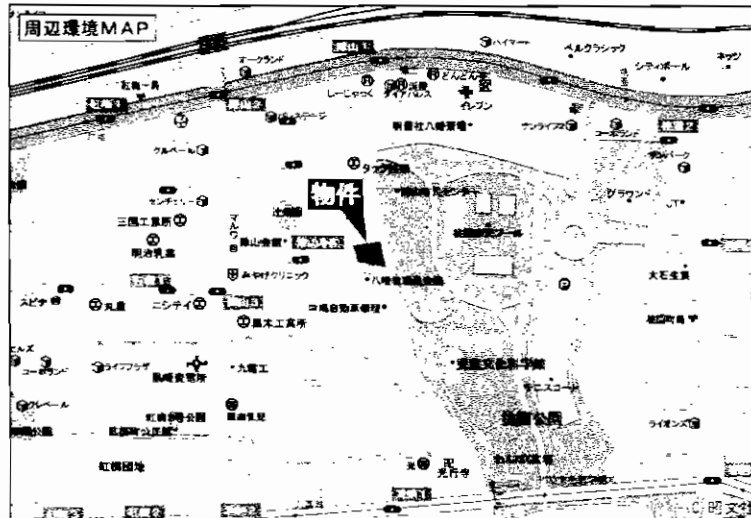


モデルルームH22年1月中旬オープン予定!!

- ◆ オール電化住宅
- ◆ インターネット無料(NTT)
- ◆ シャンプードレッサー
- ◆ J-COM対応
- ◆ ワッシュレット
- ◆ 防犯カメラ付き

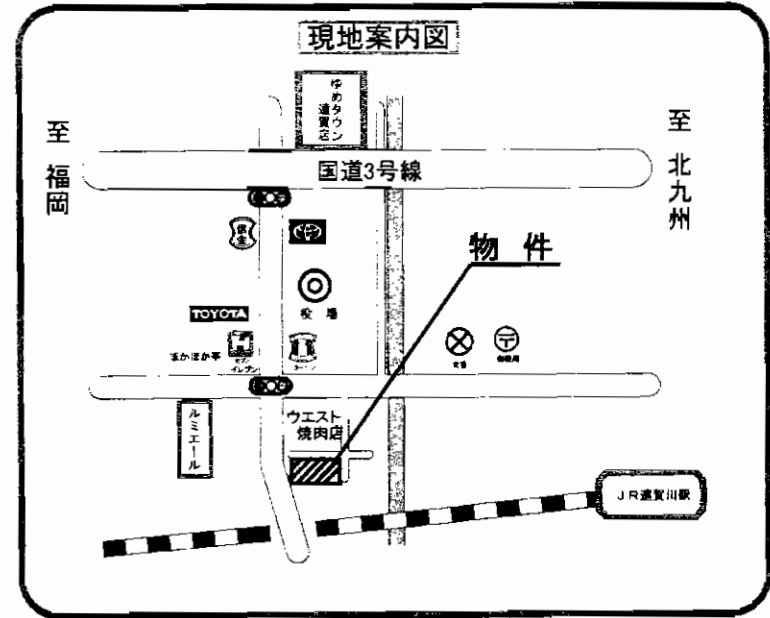
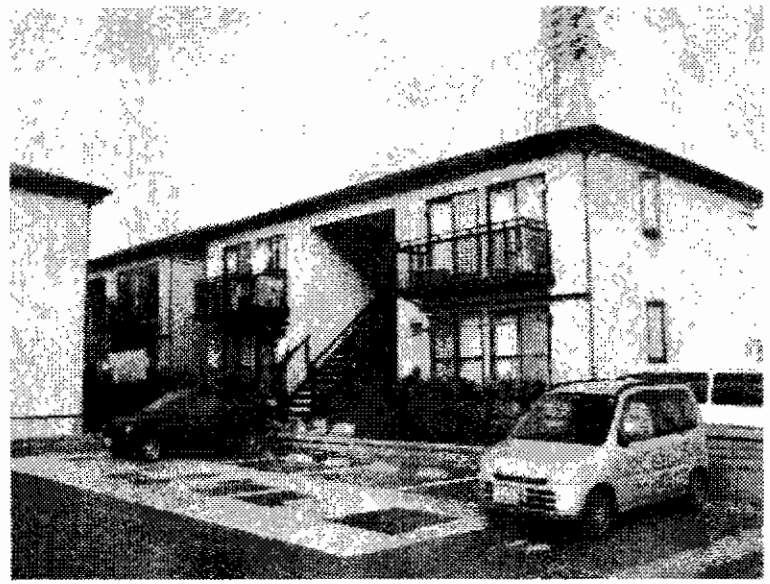
	西側	東側(桃園公園側)	
8階	503 (補助後:81,000) 家賃:80,000	502 (補助後:73,900) 家賃:82,000	501 (補助後:81,000) 家賃:80,000
7階	703 (補助後:80,100) 家賃:80,000	702 (補助後:72,900) 家賃:81,000	701 (補助後:80,100) 家賃:80,000
6階	603 (補助後:79,200) 家賃:80,000	602 (補助後:72,000) 家賃:80,000	601 (補助後:79,200) 家賃:80,000
5階	503 (補助後:79,300) 家賃:87,900	502 (補助後:71,100) 家賃:79,000	501 (補助後:79,300) 家賃:87,000
4階	403 (補助後:77,400) 家賃:80,000	402 (補助後:70,200) 家賃:78,000	401 (補助後:77,400) 家賃:80,000
3階	303 (補助後:76,500) 家賃:80,000	302 (補助後:61,000) 家賃:77,000	301 (補助後:76,500) 家賃:80,000
2階	203 (補助後:76,500) 家賃:80,000	202 (補助後:61,000) 家賃:77,000	201 (補助後:76,500) 家賃:80,000
1階	103 (補助後:75,600) 家賃:84,000	102 (補助後:60,000) 家賃:76,000	101 (補助後:75,600) 家賃:84,000

3LDK:76.58㎡ 2LDK:63.61㎡ 3LDK:76.58㎡



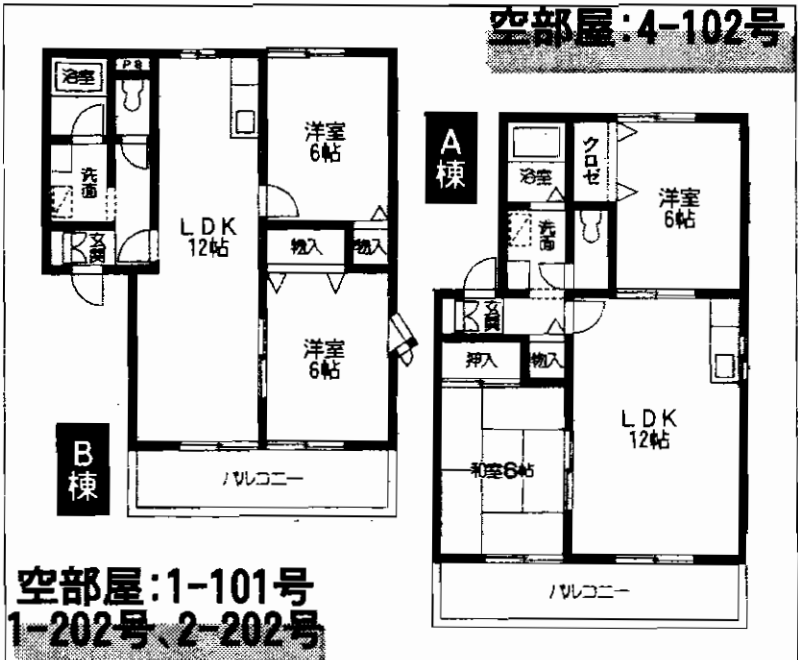
物件種目	新築賃貸マンション (北九州限定賃貸物件)		
最寄駅	JR黒崎駅		
間取タイプ	2LDK・3LDK		
賃貸条件	賃料	左図参照	
		敷金3ヶ月(実費)	
物件所在地	北九州市八幡西区陣山2丁目7番		
交通	西鉄バス陣山停 徒歩4分		
建物	建物名	パークサイド黒崎	
	構造・規模	RC造8階建	
	使用部分面積	左図参照	
	間取内訳	左図参照	
築年月	平成22年3月	契約期間	2年
管理費等	6,000円		
駐車場	普:8,400円 軽:6,300円		
現況	建築中	入居日	平成22年3月下旬
本体設備	EV・オートロック・防犯カメラ		
各戸設備	IHクッキングヒーター		
保険等	加入義務2年間 料金15,000円		
備考	※家賃補助あり[最大10%](審査あり) ※102・202・301・302につきましては新婚及び 市外からの転居は最大20%の補助あり		

賃貸コーポ/カミーリアハウス



JR鹿児島本線
「遠賀川」駅 徒歩8分

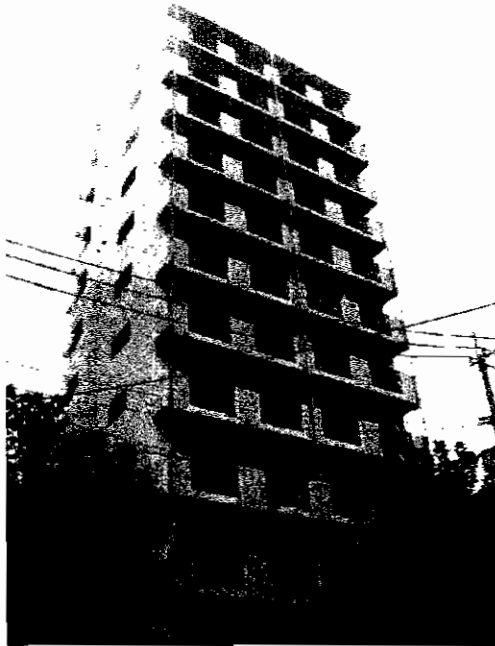
☆ルミエール・コンビニまで 徒歩1分!
☆ゆめタウンまで 徒歩5分!
◎ショッピング施設 充実してます♪◎



物件種目	賃貸コーポ	
最寄駅	JR遠賀川駅	
間取タイプ	2LDK	
賃貸条件	賃料	1F 50,000円 2F 52,000円
	敷金	1ヶ月・礼金2ヶ月
物件所在地	遠賀郡遠賀町大字今古賀182-1	
交通	JR鹿児島本線遠賀川駅 徒歩8分	
建物	建物名	カミーリアハウス
	構造・規模	軽量鉄骨造2階建1・2階部分
	使用部分面積	53.00㎡
	間取内訳	間取図参照
築年月	平成10年11月	契約期間 2年
管理費等	区費:500円/月	
駐車場	1台付無料(2台目:3,000円/月)	
現況	空室	入居日 即
本体設備		
各戸設備	給湯・シャワー	
保険等	加入義務要 2年間 12,000円	
備考	◎保証会社加入(連帯保証人1名要) ◎鍵交換料12,600円	

敷金0! 礼金0! オススメ賃貸マンション!!

中央町スカイマンション

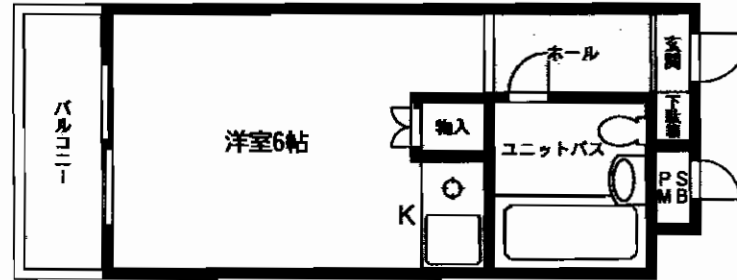


◆交通
アクセス良好!!

★商店街&金融機関至近!!
諸事便利!!

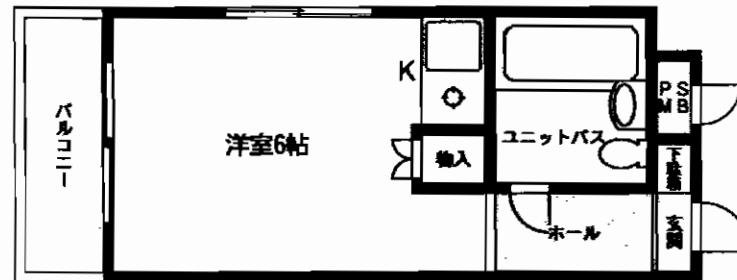
★コンビニ&飲食店etc...多く
シングルライフの
オススメエリアです!!

中部屋

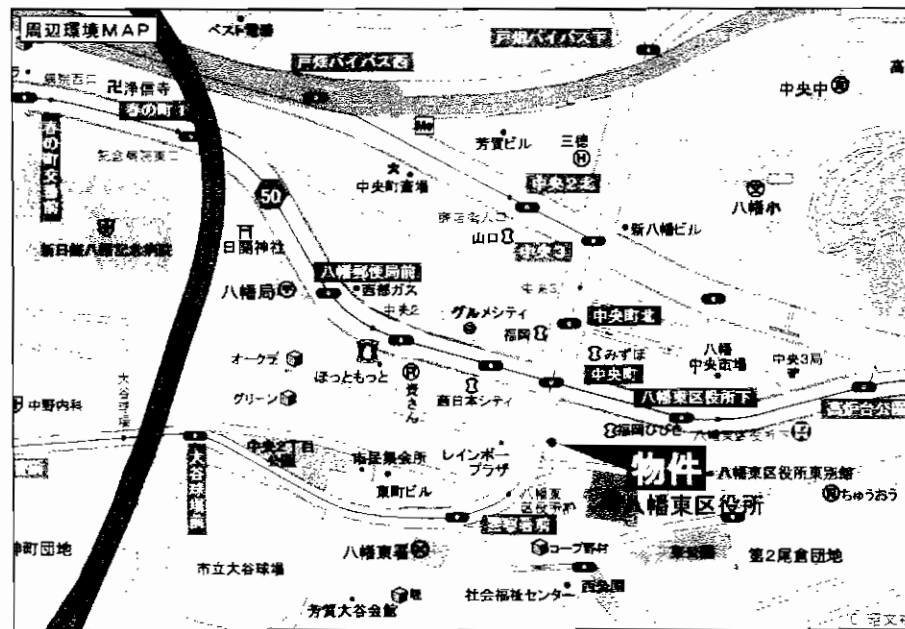


402・403・502・602

角部屋



401・505



賃貸マンション

JRスペースワールド駅

1ルーム

賃料 **28,000円**

礼金なし・敷金なし

物件所在地 北九州市八幡東区中央1丁目1-5

交通 西鉄バス八幡区役所前停 徒歩1分

建物名	中央町スカイマンション
構造・規模	SRC造12階建
使用部分面積	18.20㎡(バルコニー:3.64㎡)
間取内訳	洋6帖

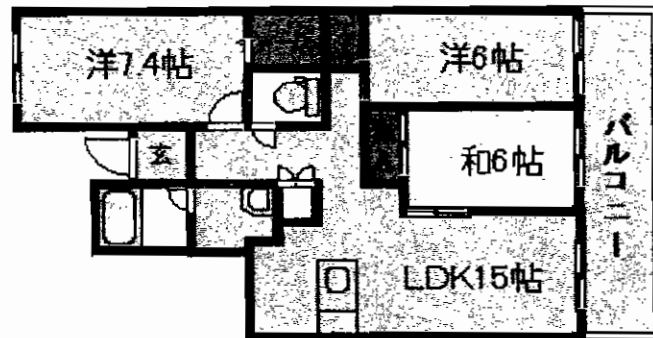
案年月	平成2年8月	契約期間	2年
管理費等	4,000円		
駐車場	空無		
現況	空家	入居日	即時
本体設備	EV		
各戸設備	給湯・シャワー		
保険等	要		
備考			

ライフプラザ一枝学園壱番館

分譲賃貸マンション

- 所在地/福岡県北九州市戸畑区一枝2丁目2
- 交通/西鉄バス一枝入口停 徒歩1分
- 家賃/110,000円
- 敷金/1ヶ月(敷引1ヶ月) ●礼金/2ヶ月
- 管理費/なし
- 構造/SRC造10階建2階部分
- 築年月/2001年5月 ●専有面積/80.00m²
- 保険/要 2年20,000円
- 現況/空家 ●入居日/即時
- 駐車場/有 無料1台 ●契約期間/2年
- 設備/B・T別、温水清浄便座、カウンターキッチン、給湯、室内洗濯機置場、エレベーター、洗面所独立、洗髪洗面化粧台、都市ガス、オートロック、バルコニー

- ★分譲賃貸♪
- ★カウンターキッチン♪
- ★小学校・バス停徒歩1分♪
- ★スーパー徒歩5分♪



209号

3L DK
80.00m²

湯川新町借家

- 所在地/福岡県北九州市小倉南区湯川新町2丁目23-6
- 交通/JR日豊本線安部山公園駅 徒歩10分
- 家賃/60,000円
- 敷金/なし ●礼金/2ヶ月
- 管理費/なし
- 構造/木造2階建 ●築年月/1972年1月
- 専有面積/77.84m²
- 保険/要 2年20,000円
- 現況/空家 ●入居日/即時
- 駐車場/有 無料3台可 ●契約期間/2年
- 設備/B・T別室、シャワー、ガスコンロ可、給湯、室内洗濯機置場、庭

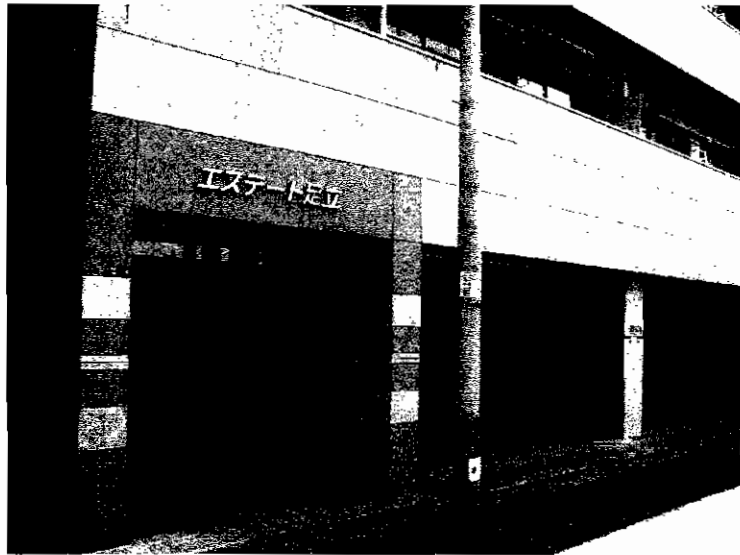
物件付駐車場3台可!無料!



ペットOK
(室外犬のみ)

4DK
77.84m²

賃貸マンション/エステート足立

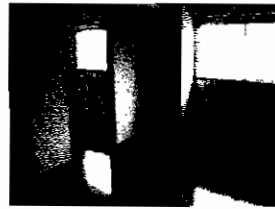
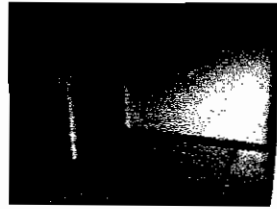
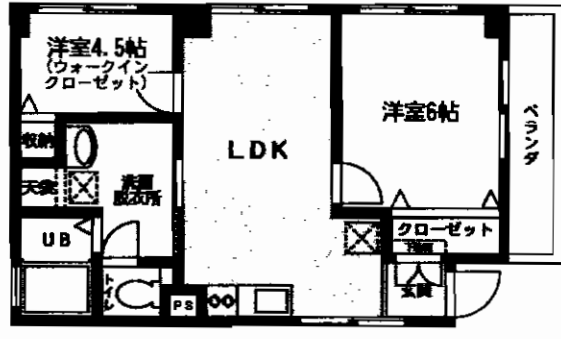
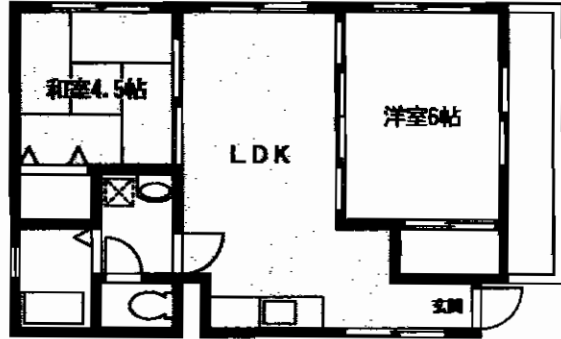


西鉄バス「宇佐町」駅徒歩5分

平成21年3月、室内全面改装済!!

205号

305号



205号 室内写真

305号 室内写真



賃貸マンション

J R小倉駅

2LDK

賃料 **60,000円**

敷金**2ヶ月**(敷引き**2ヶ月**)

物件所在地 北九州市小倉北区宇佐町1丁目7-43

交通 西鉄バス宇佐町停 徒歩5分

建物名	エステート足立
構造・規模	RC造5階建2、3階部分
使用部分面積	約40m ²
間取内訳	間取図参照

築年月 昭和48年7月 契約期間 2年

管理費等 無し

駐車場 7,000円/月

現況 空 入居日 即

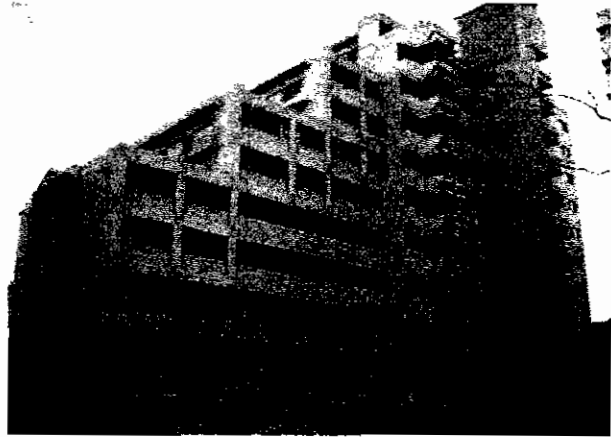
本体設備

各戸設備 給湯・シャワー・バルコニー・クローゼット・フローリング

保険等 加入義務要2年間 料金12,000円

備考 全保連加入要
☆平成21年3月、室内全面改装済!

ディアヒルズ小倉井堀式番館



管理人駐在

I1
TYPE

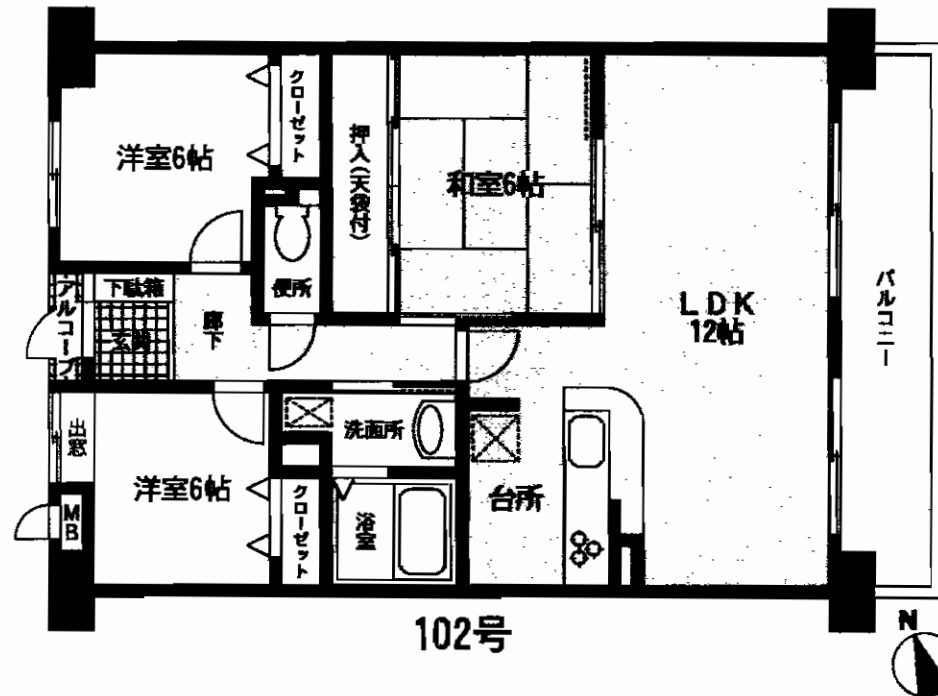
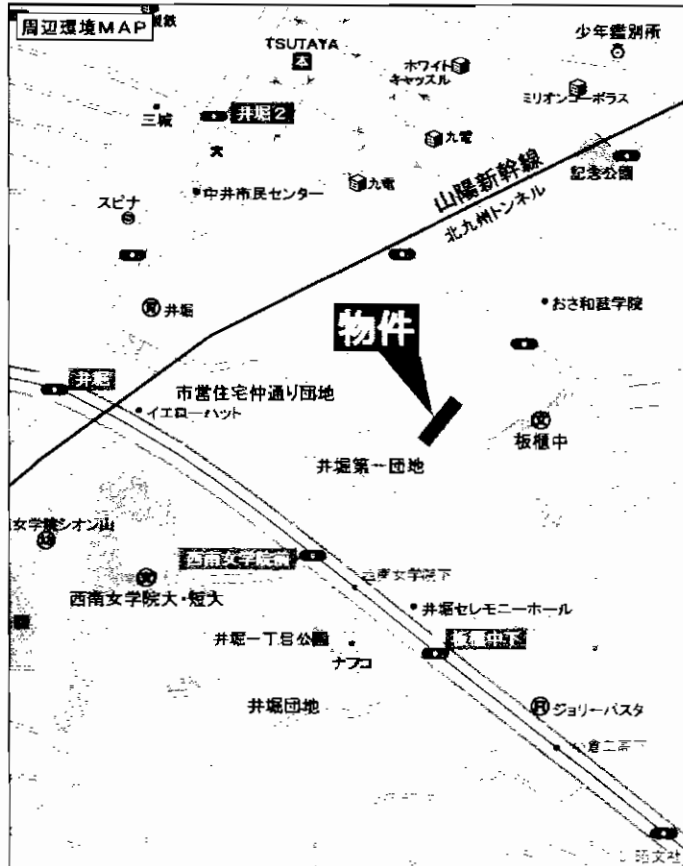
3LDK

- 専有面積/76.99㎡(23.28坪)
 - バルコニー面積/10.80㎡(3.26坪)
 - アルコーブ面積/0.77㎡(0.23坪)
- 合計面積 88.56㎡(26.77坪)

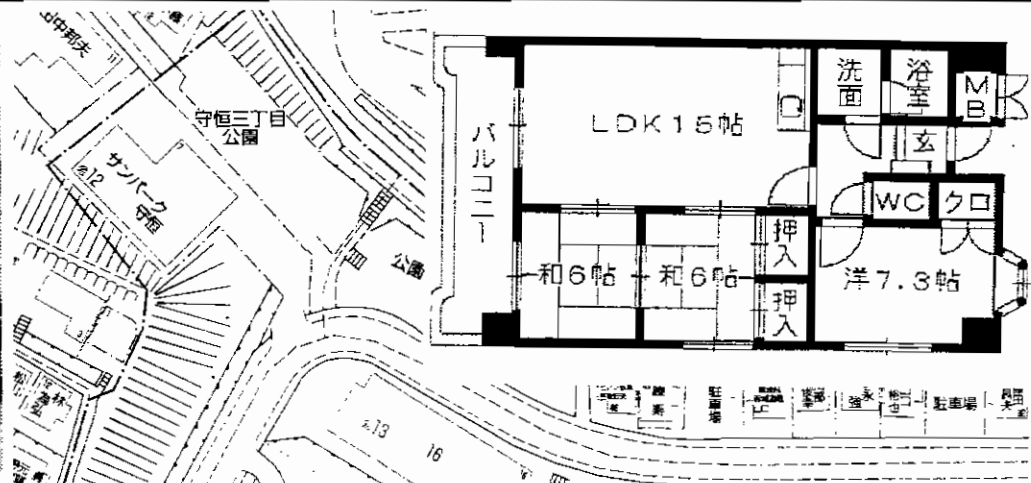
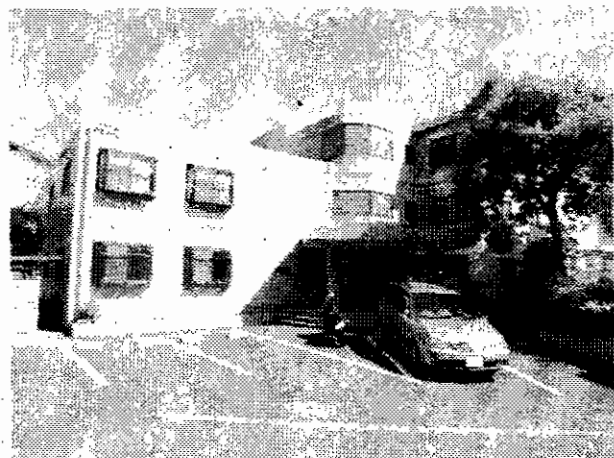
屋根付駐車場1台付!(No.59)

◆スーパー&ドラッグストア等至近!

- ★バルコニーに面し、陽光いっぱいゆったりと広がるLDK。
- ★キッチン人気の対面式。
- ★2枚引込み戸に換が納まり、LDとともに大きく使える茶の間風和室。
- ★2間サイズの押入、トイレの棚、洋室の出窓など隅々まで配慮。



物件種目	分譲賃貸マンション		
最寄駅	西南女学院下バス停		
間取タイプ	3LDK		
賃貸条件	賃料	85,000円	
		敷金4ヶ月(3)	
物件所在地	北九州市小倉北区井堀二丁目1番12-102号		
交通	西鉄西南女学院下バス停 徒歩3分		
建物	建物名	ディアヒルズ小倉井堀式番館	
	構造・規模	SRC造11階建1階部分	
	使用部分面積	76.99㎡ バルコニー:10.80㎡	
	間取内訳	6洋・6洋・6和・LDK12帖	
築年月	平成8年11月	契約期間	2年
管理費等	無		
駐車場	物件付1台無料(No.59)		
現況	入居中	入居日	H22年1/9退去予定
本体設備	オートロック		
各戸設備	給湯・シャワー・フローリング・ウォシュレット		
保険等	加入義務2年間 料金15,000円		
備考	<ul style="list-style-type: none"> ・管理人駐在 ・中井小、板櫃中校区 ・鍵交換代:12,600円 ・ペット不可 		



**☆室内リフォーム済!!
(H21年6月)**
☆各戸に大型倉庫付き
☆3LDK・73.95㎡広々とした間取です

賃貸マンション

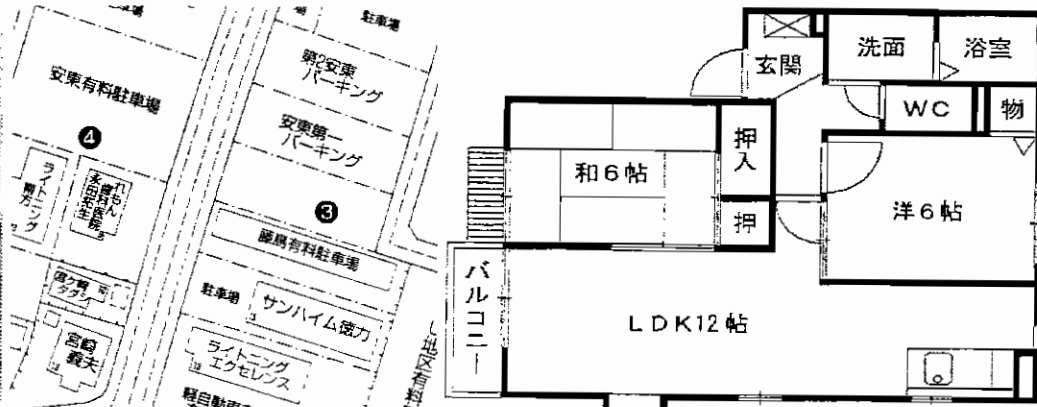
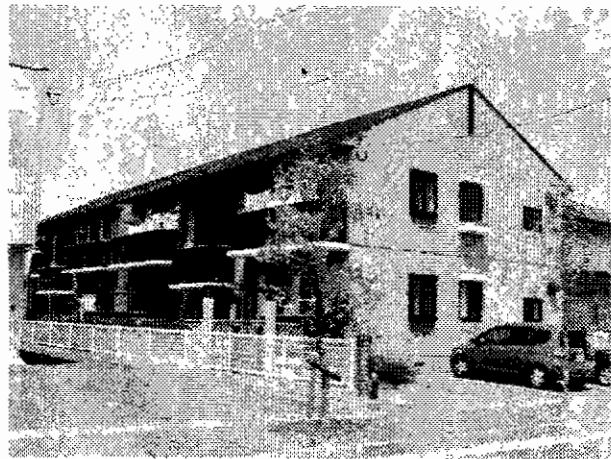
モノレール守恒駅

3LDK

賃料 **100,000円**

敷金**3ヶ月**(敷引**3ヶ月**)

物件所在地	北九州市小倉南区守恒一丁目17-3	
交通	モノレール「守恒」駅 徒歩7分	
建物	建物名	インストラ守恒
	構造・規模	鉄筋コンクリート造4階建
	使用部分面積	73.95㎡(向き:南)
	間取内訳	和6/6 洋7.5 台15
築年月	1989年10月	契約期間 2年
管理費等	無し	
駐車場	1台無料	
現況	空	入居日 即
本体設備	CATV・エレベーター・BSアンテナ	
各戸設備	暖房(ガス)・LPG・トイレ・キッチン・冷蔵庫・洗濯機・エアコン・TV(モニター)	
保険等	加入義務要	
備考	守恒小学校 守恒中学校 各部屋に専用倉庫ついてます!(屋外)	



★室内リフォーム済!!
(H21年6月)

★J-COMインマイルーム物件
ケーブルテレビは通常の半額で
利用出来ます

賃貸コーポ

モノレール徳力公団前駅

2LDK

賃料 **62,000円**

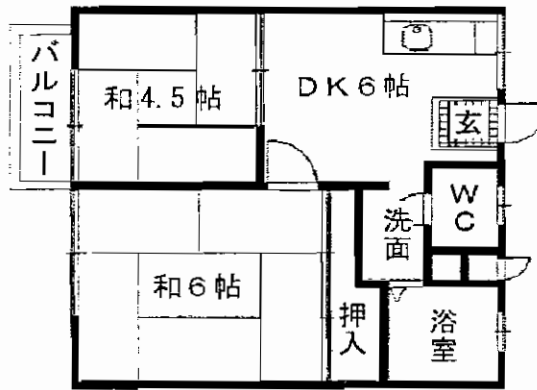
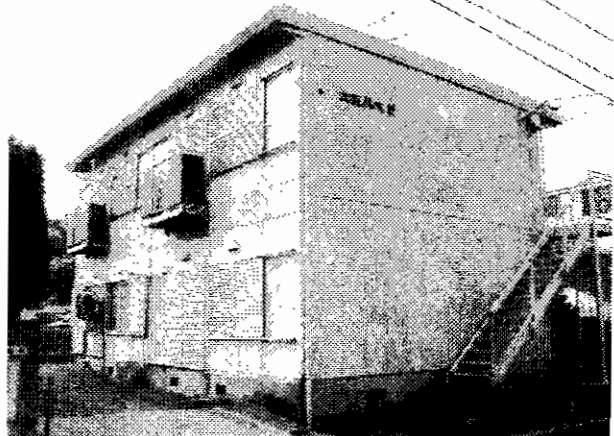
敷金**2ヶ月**(敷引**2ヶ月**)

物件所在地 北九州市小倉南区南方四丁目7番8号

交通 モノレール「徳力公団前」駅 徒歩9分

建物名	マイセルフKE A棟
構造・規模	軽量鉄骨造2階建1階部分
使用部分面積	57.8m ² (向き:南)
間取内訳	和6 洋6 台12

築年月	1996年12月	契約期間	2年
管理費等	無し		
駐車場	1台無料		
現況	空	入居日	即
本体設備	CATV・BSアンテナ		
各戸設備	風呂(付浴)・給湯(ガス・LPG)・トイレ(水洗)・シャワー(乾燥)・洗濯機・エアコン・シャワー・ドレッサー		
保険等	加入義務要		
備考	広徳小学校 広徳中学校		



☆室内リフォーム済!!(H21年4月)
☆201号陽当りの良い部屋です

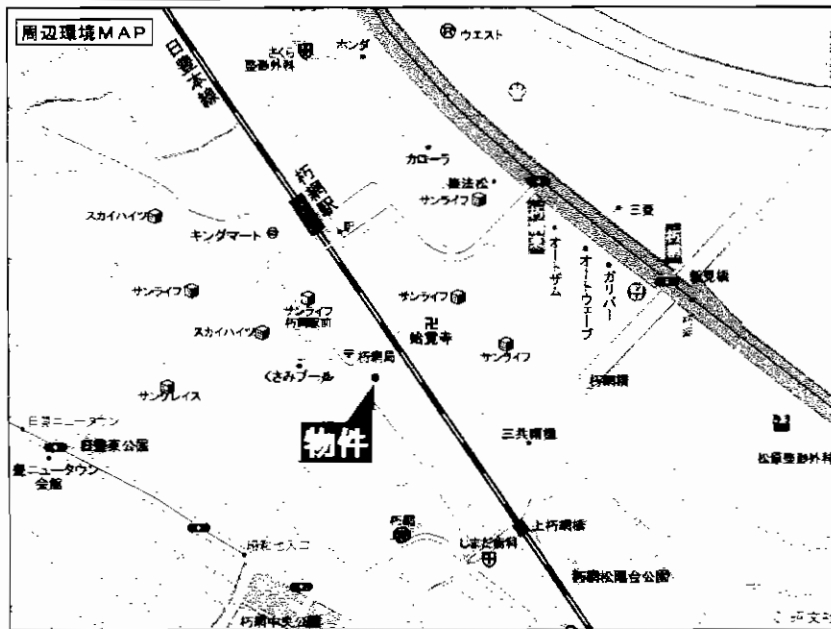
物件種目	賃貸コーポ		
最寄駅	西鉄バス「祇園町」停		
間取タイプ	2DK		
賃貸条件	賃料	38,000円	
	敷金	1ヶ月(敷引1ヶ月)	
物件所在地	北九州市小倉南区長尾四丁目19-7		
交通	西鉄バス「祇園町」停 徒歩10分		
建物	建物名	パナハイツ大空	
	構造・規模	鉄骨プレハブ2階建2階部分	
	使用部分面積	35.92㎡(向き:南西)	
	間取内訳	和6/4.5 台6	
築年月	1983年8月	契約期間	2年
管理費等	無し		
駐車場	4,000円		
現況	空	入居日	即
本体設備			
各戸設備	風呂(付き)・給湯(ガス)・ガス(LPG)・トイレ(水洗)・ベランダ		
保険等	加入義務要		
備考	長尾小学校 菅生中学校		

セジュール柳田



J R 朽網駅

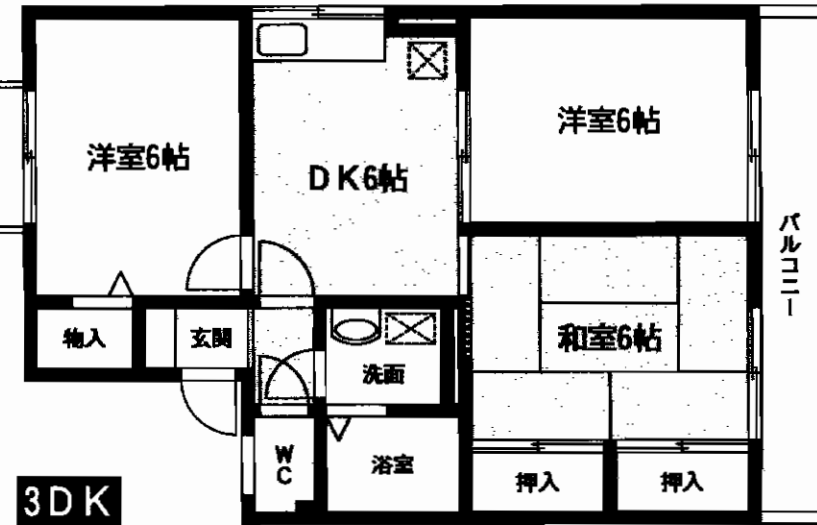
日豊本線
JR 朽網駅徒歩2分



◎ 朽網駅も近く
交通便利です!

☆内装一部リフォーム済☆
(平成21年5月)

☆JR 朽網駅至近で交通便利です!
☆閑静な住宅街、新婚さんにもぴったり!



落ち着いた住環境

賃貸アパート

最寄駅	J R 朽網駅	
間取タイプ	3DK	
賃貸条件	賃料	60,000円
	敷金2ヶ月(敷引2ヶ月)	
物件所在地	北九州市小倉南区朽網東1丁目8番 202号	
交通	日豊本線 J R 朽網駅 徒歩2分	
建物	建物名	セジュール柳田 B棟
	構造・規模	軽量鉄骨造2階建
	使用部分面積	62.1m ²
	間取内訳	和6 洋6・6 DK6
築年月	1995年11月	契約期間 2年
管理費等	(共益費) 3,000円	
駐車場	3,000円	
現況	空室	入居日 即時
本体設備		
各戸設備	給湯・シャワー・シャンプードレッサー・バルコニー	
保険等	加入義務有2年間 料金12,000円	
備考	全保連加入要 ☆ケーブルTV利用可(J-COM対応済)	