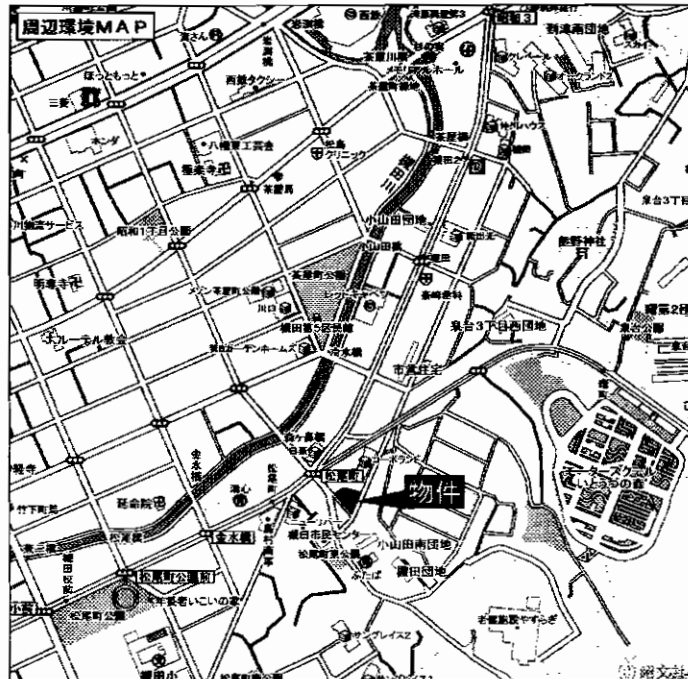


クレイドルガーデン 八幡東区槻田第1

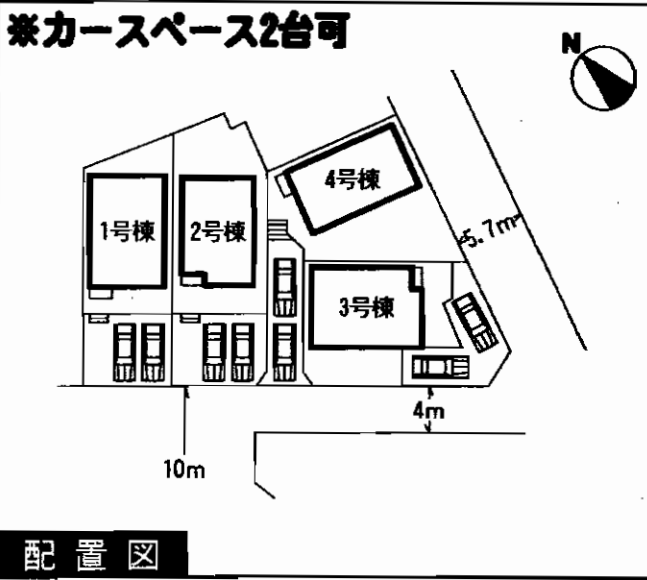
新築分譲住宅  
八幡東区槻田第1  
4棟現場

JR日豊本線  
「南小倉」駅バス11分  
西鉄バス  
「松尾町」停徒歩1分



- 設備・仕様
- ノンホルム(F☆☆☆☆)
  - ガスコンロ(3口)
  - 1坪タイプの自動湯はり浴室(追い焚き、保温可能)
  - シャワー付き洗面化粧台
  - TVモニター付インターホン
  - 断熱性・遮音性ペアサッシ使用(居室部分)
  - 階段部分、トイレには手摺りを設置、段差を最小限に抑えたバリアフリータイプ
  - 沈下に強いベタ基礎
  - フットライト
  - システムキッチン
  - 浴室乾燥機付
  - トイレウォシュレット(1F・2F)
  - 人感センサー付玄関灯
  - 防湿性能・耐震基礎パッキン工法
  - 白アリ防虫施工済(保証書付)
  - カウンターキッチン(1・3・4号棟)

- 物件概要
- 所在地/北九州市八幡東区槻田1丁目3番以下未定(住居表示)
  - 土地権利/所有権
  - 都市計画/市街化区域
  - 建ぺい率/60%
  - 引渡し/2010年2月下旬予定
  - 完成/2010年2月中旬予定
  - 接道状況/1-2号棟→南西側10m公道 3-4号棟→南西側4m公道/東側5.7m公道
  - 構造/木造グラスファイバーシングル葺2階建
  - 設備/九州電力・公営水道・下水道・都市ガス
  - その他/建基法22条指定地域/埋蔵文化地域/宅地造成規制区域
- ※納戸(84,000円)はオプションとなります。  
※電波障害による共聴アンテナ等の引込みは買主様負担となります。  
※図面と現況が相違する場合は現況優先となります。  
☆他号棟平面図につきましては裏面をご覧ください



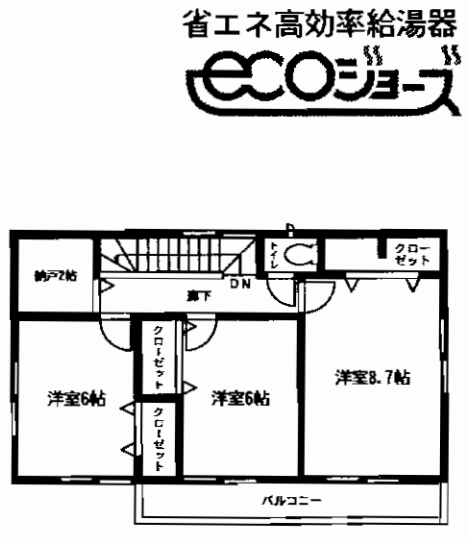
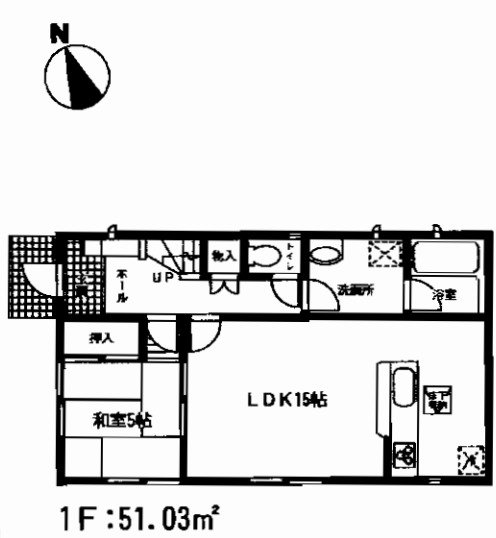
※工事現場では、ヘルメットの着用をお願いします。  
※建築中の建物内についても土足厳禁にてお願いします。

4号棟 ●土地面積/163.94㎡  
●延床面積/102.06㎡  
●建築確認番号/第KJH-09-02478-1号

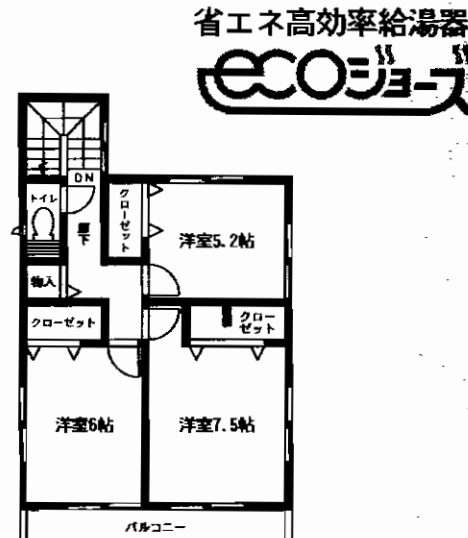
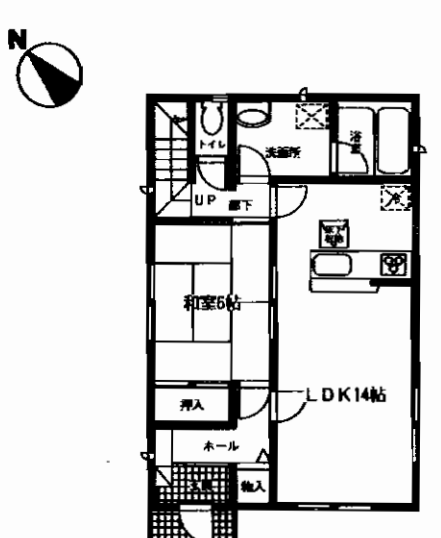
価格2,080万円(税込)

1号棟 ●土地面積/140.13㎡  
●延床面積/98.01㎡  
●建築確認番号/第KJH-09-02475-1号

価格2,100万円(税込)



4LDK



4LDK

耐久外壁工材  
**ダイライト**

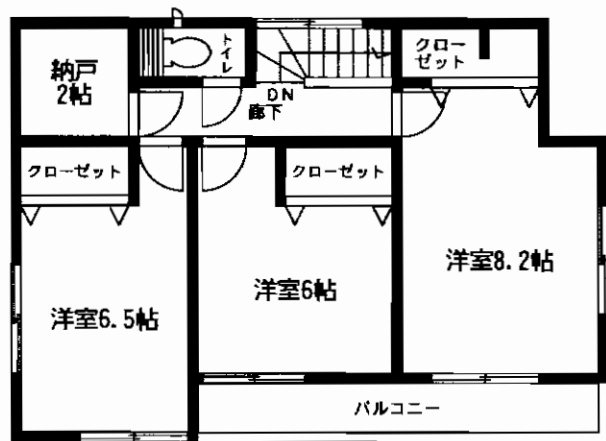
●高強度・高耐火性  
●施工性・メンテナンス性  
●断熱・遮音効果  
●美観・耐久性

フラット35対応

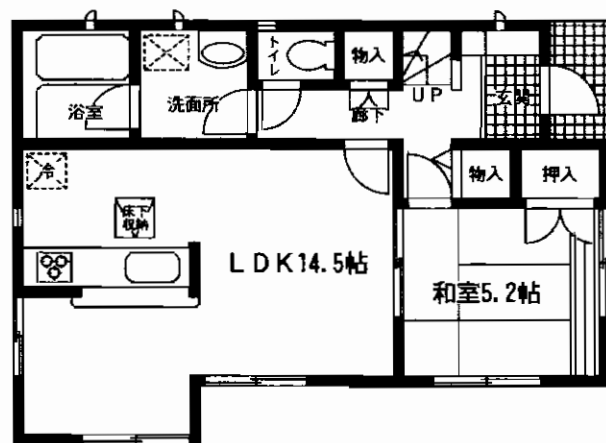
### 3号棟

価格: **2,150** (税込) 万円

- 土地面積: 151.60m<sup>2</sup>
- 延床面積: 98.82m<sup>2</sup>
- 建築確認番号/第K J H-09-02477-1号



2F: 49.41m<sup>2</sup>



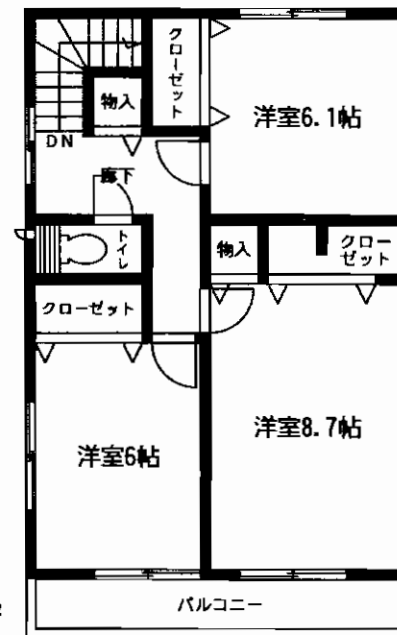
1F: 49.41m<sup>2</sup>

4LDK

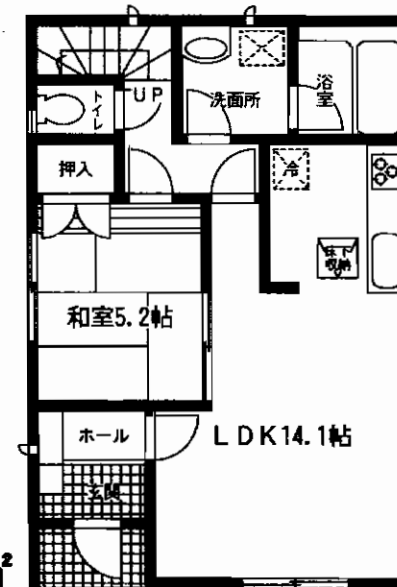
### 2号棟

価格: **2,180** (税込) 万円

- 土地面積: 155.71m<sup>2</sup>
- 延床面積: 98.40m<sup>2</sup>
- 建築確認番号/第K J H-09-02476-1号



2F: 50.01m<sup>2</sup>

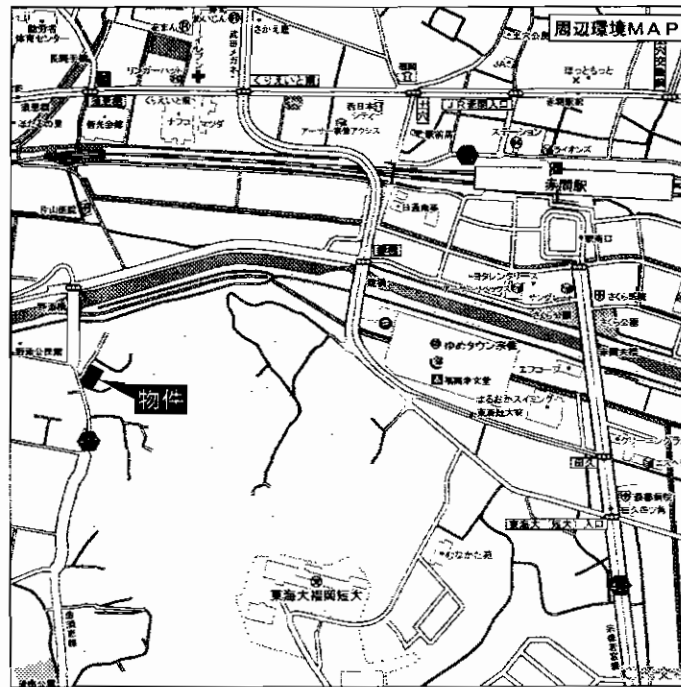


4LDK 1F: 48.39m<sup>2</sup>

## 新築分譲住宅 宗像市稲元第1 3棟現場

JR鹿児島本線  
「赤間」駅徒歩11分

## クレイドルガーデン 宗像市稲元第1

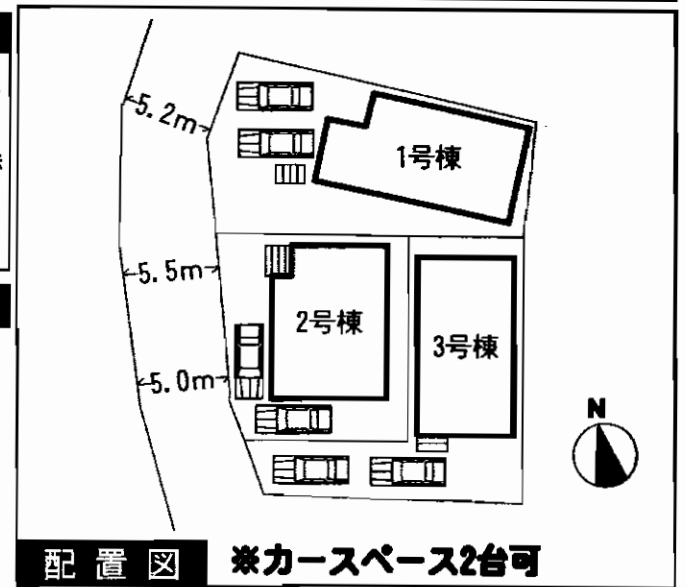


### 設備・仕様

- ノンホルム(F☆☆☆☆)
- IHクッキングヒーター
- シャワー付き洗面化粧台
- T.Vモニター付インターホン
- 断熱性・遮音性ペアサッシ使用(居室部分)
- 階段部分、トイレには手摺りを設置、段差を最小限に抑えたバリアフリータイプ
- 洗下に強いベタ基礎
- フットライト
- 1F床下収納
- 24時間換気
- 1坪タイプの自動湯はり浴室(追い焚き、保温可能)
- トイレウォシュレット(1F・2F)
- システムキッチン
- 人感センサー付玄関灯
- 防湿性能・耐震基礎パッキン工法
- 白アリ防虫施工済(保証書付)
- カウンターキッチン(1・2号棟)
- 浴室乾燥機付
- 地目/宅地
- 容積率/200%
- 現況/建築中

### 物件概要

- 所在地/宗像市稲元1丁目10番以下未定(住居表示)
- 土地権利/所有権
- 都市計画/市街化区域
- 用途地域/第一種住居地域
- 建ぺい率/60%
- 引渡/平成22年1月中旬予定
- 完成/平成22年1月上旬予定
- 接道状況/1・2・3号棟→西側5m公道
- 構造/木造グラスファイバーシングル葺2階建
- 設備/九州電力・公営水道・本下水・オール電化
- その他/建基法22条指定区域
- ※網戸(84,000円)はオプションとなります。
- ※電波障害による共聴アンテナ等の引込みは買主様負担となります。
- ※図面と現況が相違する場合は現況優先となります。
- ☆他号棟平面図につきましては裏面をご覧ください

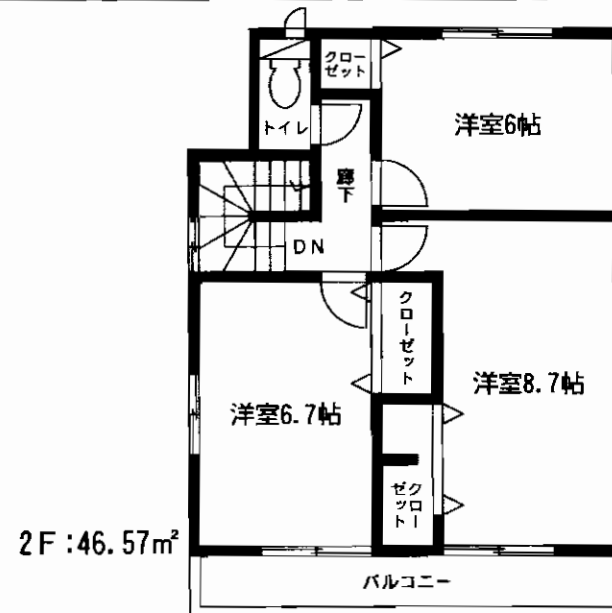
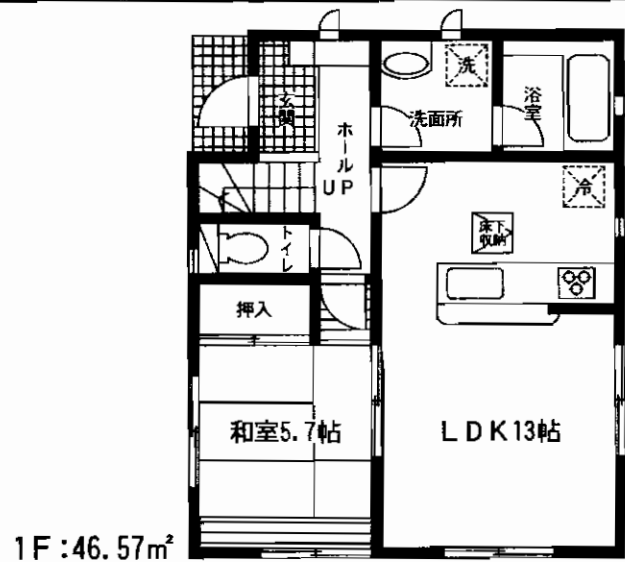


※工事現場では、ヘルメットの着用をお願いします。  
※建築中の建物内についても土足厳禁にてお願いします。

### 2号棟

- 土地面積/118.40m<sup>2</sup>
- 延床面積/93.14m<sup>2</sup>
- 建築確認番号/第KJH-09-02045-1号

価格1,690万円(税込)



**オール電化**

**値下げしました!!**

4LDK

耐久外壁素材  
**ダイライト**

- 省 節 費  
地震・台風にも強い
- 時 計 的  
乾久しく、無機質素材を使用
- 省 財 入  
軽量化材で力を分散
- 住 居 者 の 喜 び  
断熱・遮音・耐火・防湿・防蟻・防虫・防鳥・防鼠

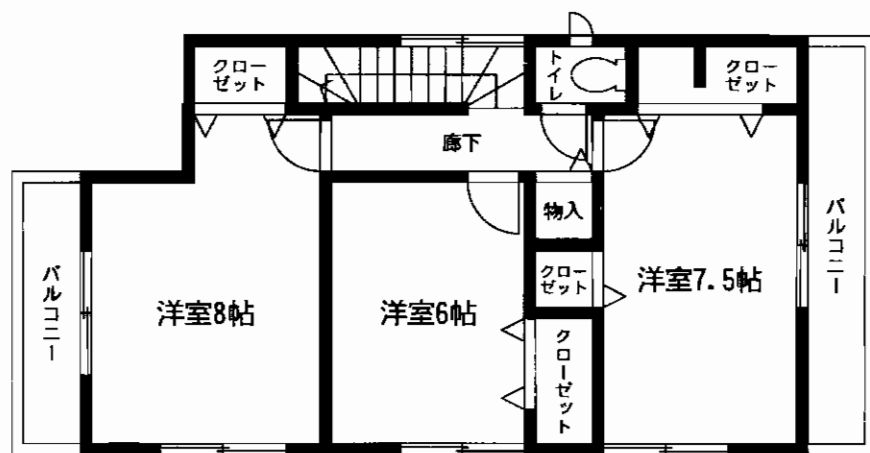
フラット35対応

### 1号棟

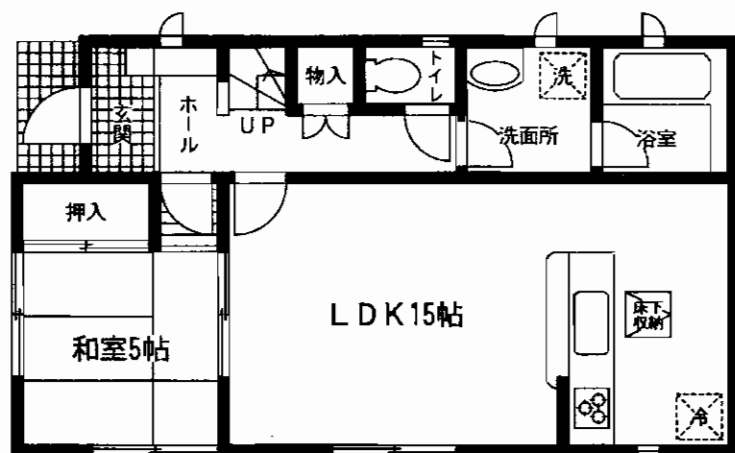
価格: **1,980** (税込) 万円

- 土地面積: 154.92m<sup>2</sup>
- 延床面積: 98.01m<sup>2</sup>
- 建築確認番号/第K J H-09-02044-1号

**オール電化**



2F: 48.60m<sup>2</sup>



1F: 49.41m<sup>2</sup>

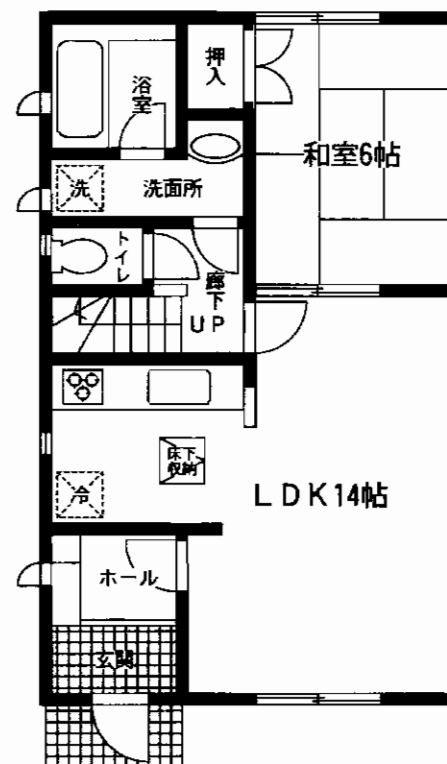
4LDK

### 3号棟

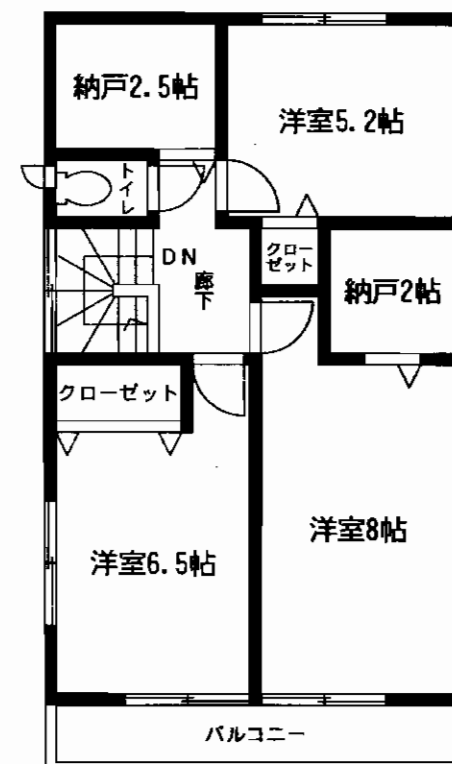
価格: **1,800** (税込) 万円

- 土地面積: 131.18m<sup>2</sup>
- 延床面積: 97.20m<sup>2</sup>
- 建築確認番号/第K J H-09-02046-1号

**オール電化**



1F: 48.60m<sup>2</sup>

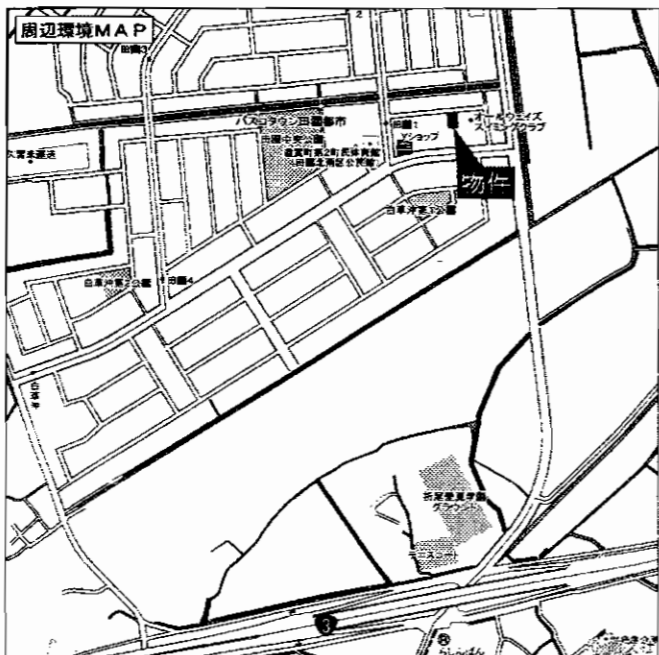


2F: 48.60m<sup>2</sup>

4LDK

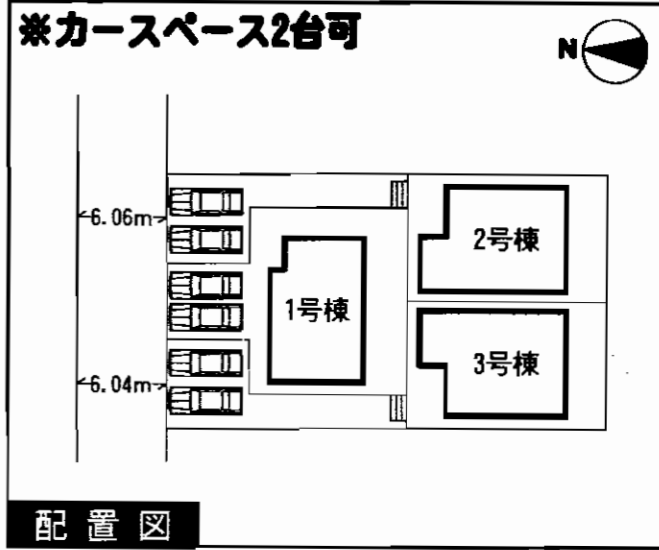
新築分譲住宅  
遠賀町田園第一  
3棟現場

JR鹿児島本線  
「遠賀川」駅バス20分  
「遠賀町コミュニティバス」停  
徒歩3分



- 設備・仕様
- ノンホルム(F☆☆☆☆)
  - ガスコンロ(3口)
  - 1坪タイプの自動湯はり浴室(追い焼き、保温可能)
  - シャワー付き洗面化粧台
  - TVモニター付インターホン
  - 断熱性・遮音性ペアサッシ使用(居室部分)
  - 階段部分、トイレには手摺りを設置、段差を最小限に抑えたバリアフリータイプ
  - 沈下に強いベタ基礎
  - フットライト
  - 24時間換気
  - 1F床下収納
  - システムキッチン
  - フラット35対応
  - 浴室乾燥機付
  - トイレウォシュレット(1F・2F)
  - 人感センサー付玄関灯
  - 防湿性能・耐震基礎パッキン工法
  - 白アリ防虫施工済(保証書付)
  - カウンターキッチン

- 物件概要
- 所在地/遠賀町田園2丁目1番以下未定(住居表示)
  - 土地権利/所有権
  - 都市計画/市街化区域
  - 建ぺい率/60%
  - 引渡し/平成22年1月中旬予定
  - 完成/平成22年1月上旬予定
  - 接道状況/1・2・3号棟→北側6.04m公道
  - 構造/木造グラスファイバーシリングル葺2階建
  - 設備/九州電力・公営水道・本下水・集中プロパンガス
  - その他/建基法22条指定区域
- 地目/宅地  
●用途地域/第1種住居地域  
●容積率/200%  
●現況/建築中
- ※網戸(84,000円)はオプションとなります。  
※電波障害による共聴アンテナ等の引込みは買主様負担となります。  
※図面と現況が相違する場合は現況優先となります。  
☆他号棟平面図につきましては裏面をご覧ください

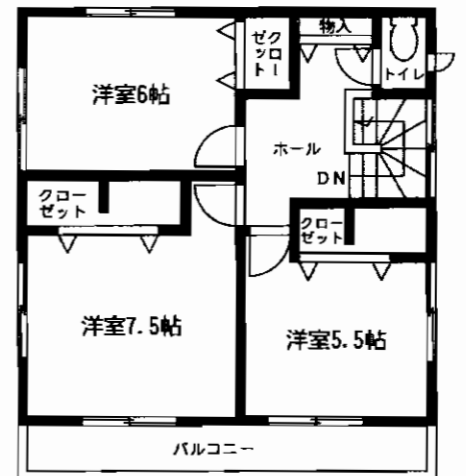
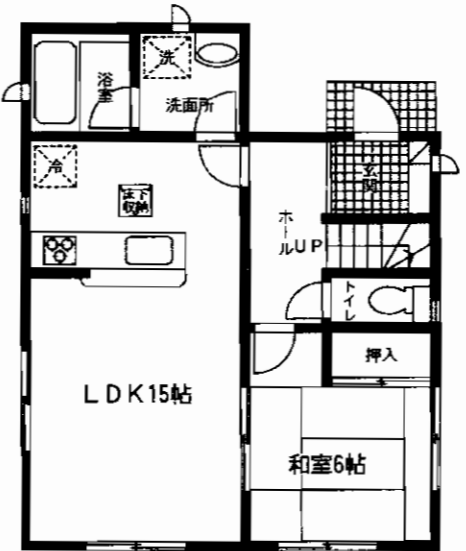


※工事現場では、ヘルメットの着用をお願いします。  
※建築中の建物内についても土足厳禁にてお願いします。

2号棟 ●土地面積/162.63㎡ ●延床面積/97.60㎡  
●建築確認番号/第KJH-09-01990-1号

価格 1,590万円 (税込)

省エネ高効率給湯器  
ECOジョーズ



4LDK

値下げしました!!

耐久外壁面材  
ダイライト

- 高強度・高耐火性
- 高断熱・高遮音性
- 高耐久・高耐候性
- 高防火・高防汚性

フラット35対応

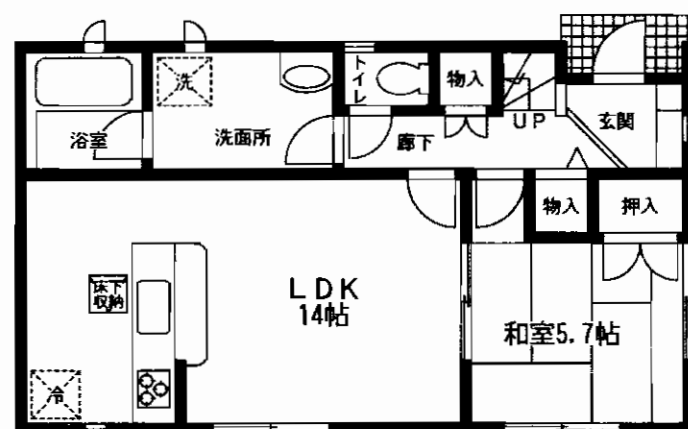
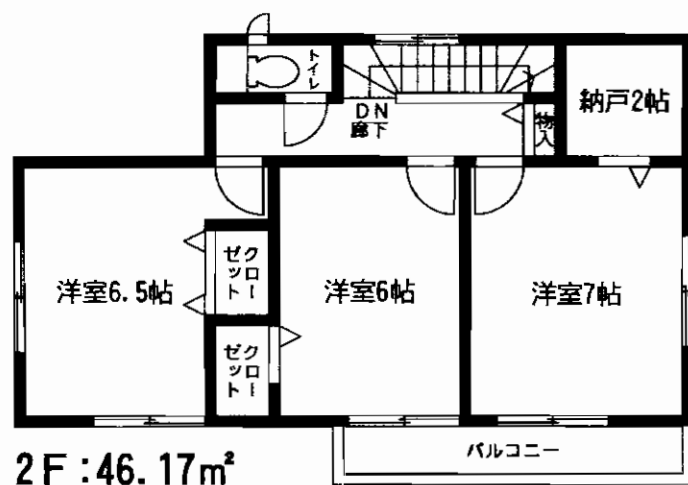
# 遠賀町田園第一 全3棟

## 新築分譲住宅

### 1号棟

価格: **1,690** (税込) 万円

- 土地面積: 157.71m<sup>2</sup>
- 延床面積: 96.39m<sup>2</sup>
- 建築確認番号/第K J H-09-01989-1号



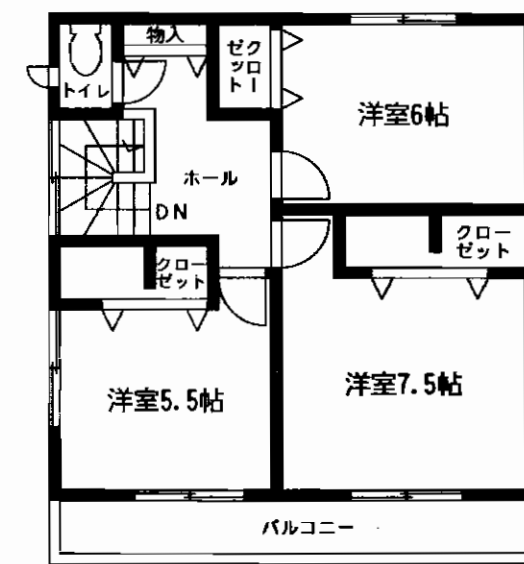
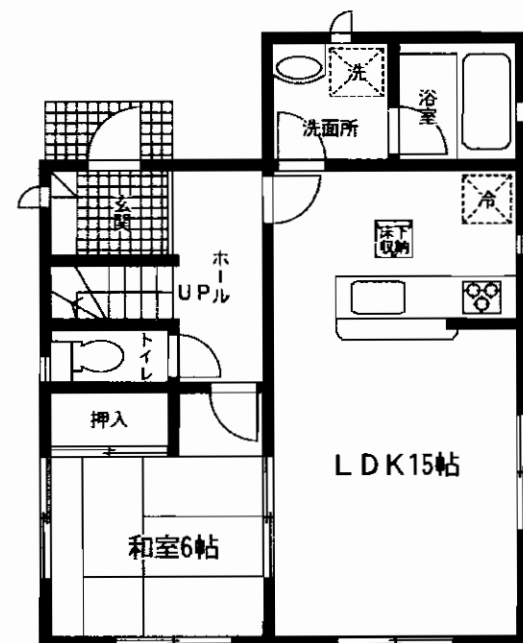
**値下げしました!!**

4LDK

### 3号棟

価格: **1,590** (税込) 万円

- 土地面積: 162.67m<sup>2</sup>
- 延床面積: 97.60m<sup>2</sup>
- 建築確認番号/第K J H-09-01991-1号



**値下げしました!!**

4LDK