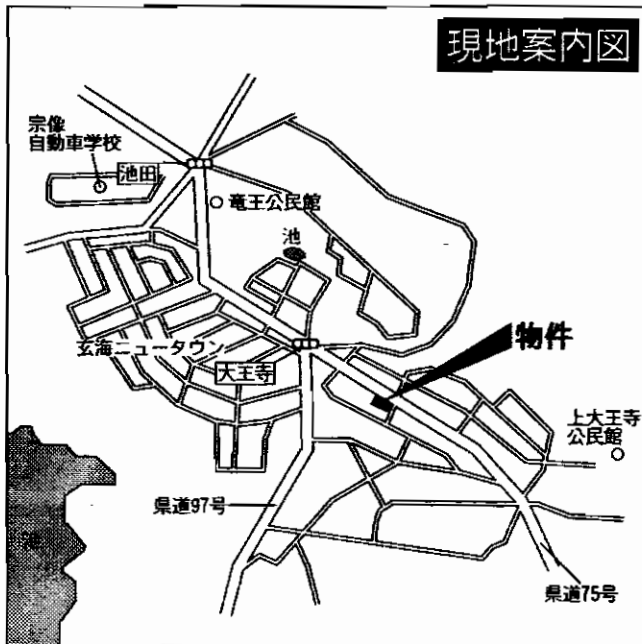


新築分譲住宅  
宗像市池田第1  
3棟現場

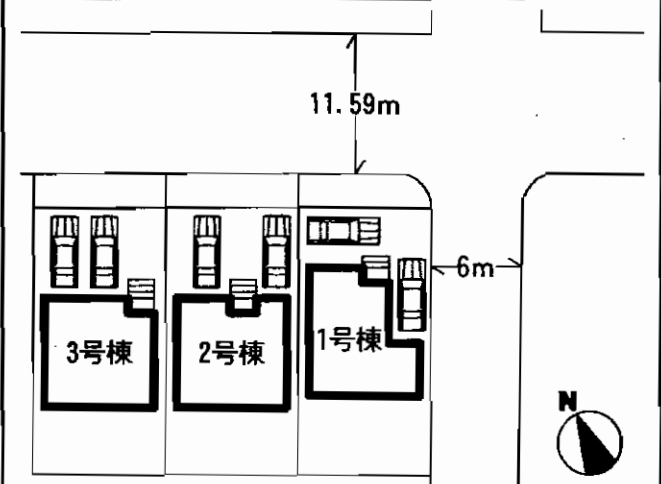
西鉄バス  
「上大王寺」停徒歩2分

クレイドルガーデン 宗像市池田第1



- 設備・仕様
- ノンホルム(F☆☆☆☆) ■24時間換気 ■システムキッチン
  - IHクッキングヒーター ■1坪タイプの自動湯はり浴室(追い焚き、保温可能)
  - シャワー付き洗面化粧台 ■トイレウォシュレット(1F・2F)
  - TVモニター付インターホン ■人感センサー付玄関灯
  - 断熱性・遮音性ペアサッシ使用(居室部分) ■防湿性能・耐震基礎パッキン工法
  - 階段部分、トイレには手摺りを設置、段差を最小限に抑えたバリアフリータイプ
  - 沈下に強いベタ基礎 ■白アリ防虫施工(保証書付)
  - フットライト ■カウンターキッチン
  - 1F床下収納 ■フラット35対応 ■浴室乾燥機付

- 物件概要
- 所在地/宗像市池田桜町3266以下未定(住居表示)
  - 土地権利/所有権 ●地目/宅地
  - 都市計画/都市計画区域外
  - 用途地域/無指定地域
  - 建ぺい率/70% ●容積率/400%
  - 引渡/即日 ●現況/完成済
  - 完成/平成21年10月中旬
  - 接道状況/1号棟→北北東11.59m公道/南東6m公道  
2・3号棟→北北東11.59m公道
  - 構造/木造グラスファイバーシングル葺2階建
  - 設備/九州電力・公営水道・本下水・オール電化
  - その他/建基法22条指定区域
- ※網戸(84,000円)はオプションとなります。  
※電波障害による共聴アンテナ等の引込みは買主様負担となります。  
※図面と現況が相違する場合は現況優先となります。  
☆他号棟平面図につきましては裏面をご覧ください

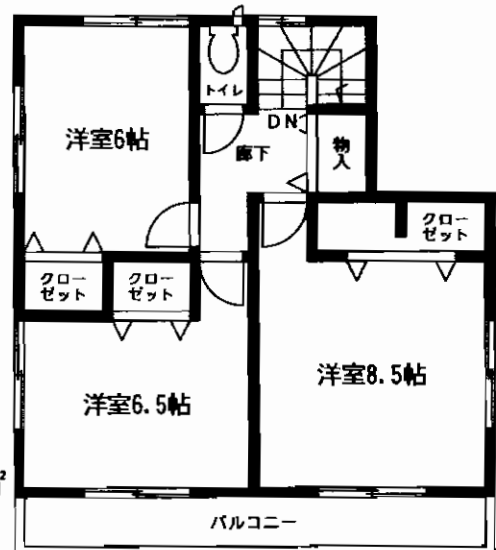


配置図 ※カースペース2台可

※工事現場では、ヘルメットの着用をお願いします。  
※建築中の建物内についても土足厳禁にてお願いします。

3号棟 ●土地面積/147.07㎡ ●延床面積/97.20㎡  
●建築確認番号/第KJH-09-01310-1号

価格 1,450万円 (税込)



オール電化

値下げしました!!

4LDK

耐久外壁素材  
**ダイライト**

フラット35対応

食器洗い乾燥機付

# 宗像市池田第1 全3棟

## 新築分譲住宅

1号棟

●土地面積/147.09㎡ ●延床面積/93.96㎡  
●建築確認番号/第KJH-09-01308-1号

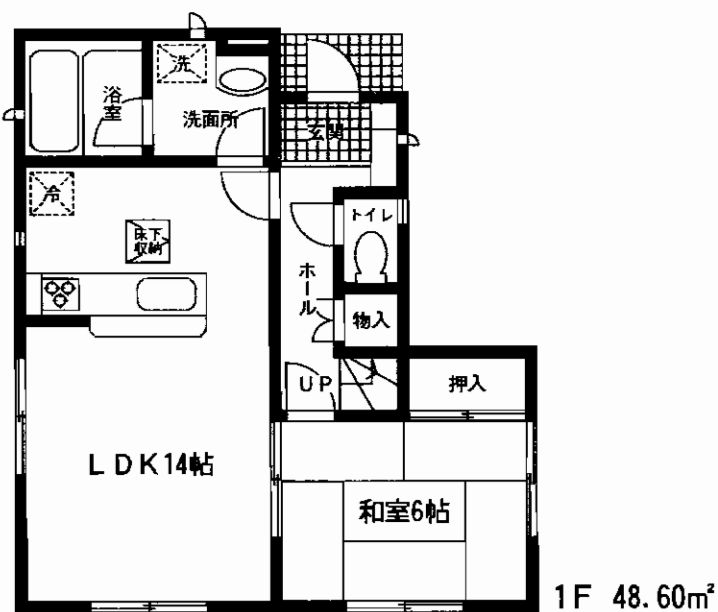
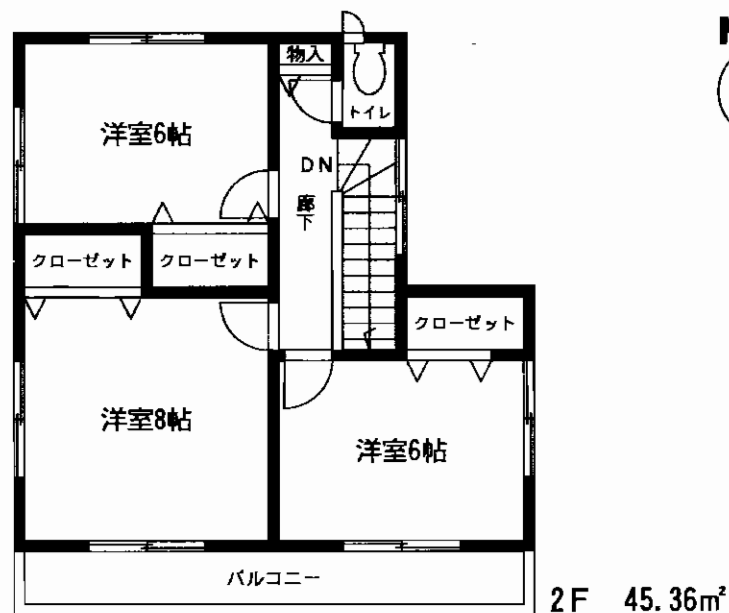
価格 **1,550** (税込) 万円

2号棟

●土地面積/147.30㎡ ●延床面積/97.20㎡  
●建築確認番号/第KJH-09-01309-1号

価格 **1,450** (税込) 万円

値下げしました!!

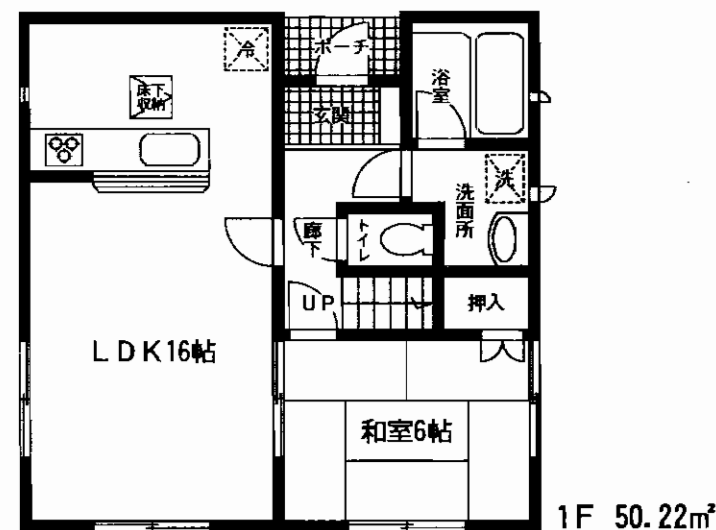
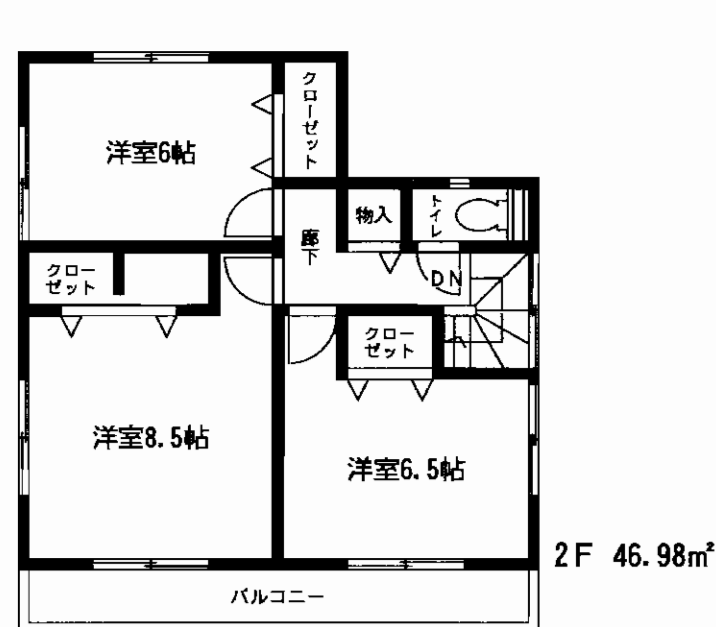


オール電化

食器洗い乾燥機付

4LDK

値下げしました!!



オール電化

食器洗い乾燥機付

4LDK