

**コインパーキング機械 20台設置**  
**年間収入 480万円**  
**年利約 6.85%**

物件種別	売地	
業種用途	コインパーキング営業中	
最寄駅	JR黒崎駅	
二重天井	公簿 433.55㎡ (131.14坪)	ほかに 私道面積 無し
価格	7,000万円	
物件所在地	北九州市八幡西区筒井町7-3	
交通	西鉄バス 八幡西区役所前徒歩2分	
土地権利	所有権	地目 宅地
都市計画	市街化区域	用途地域 近隣商業
建ぺい率	80%	容積率 300%
他の法令上の制限		
地勢		
引渡条件	現況渡し	
現況	更地	引渡日 相談
接道状況 (角地・開口)	南側8m・西側8m 角地	
設備		
備考	土地代 6,000万円 コインパーキング機械(20台) 1,000万円	
会員番号	80900352	物件番号 7652046-5

アットホーム・ファクトシート (不動産情報流通システム専用物件資料)



福岡県知事免許(5)第10044号 (社)福岡県宅地建物取引業協会員

**トクシン不動産**

〒802-0016 北九州市小倉北区宇佐町1丁目3-47

☎093 (521) 3849

FAX093 (521) 3179

客付会社様へ

- 手数料:分かれ
- 取引態様:専任媒介
- 情報公開日:17.12.22

図面コード:1248020 物件番号7652046-5

福岡 八幡西区 筒井町

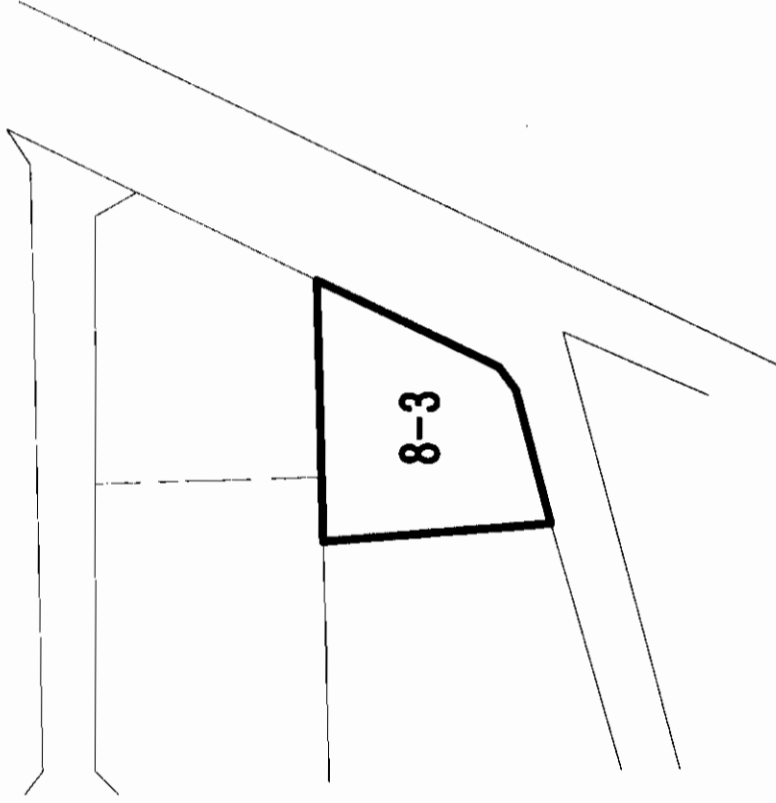
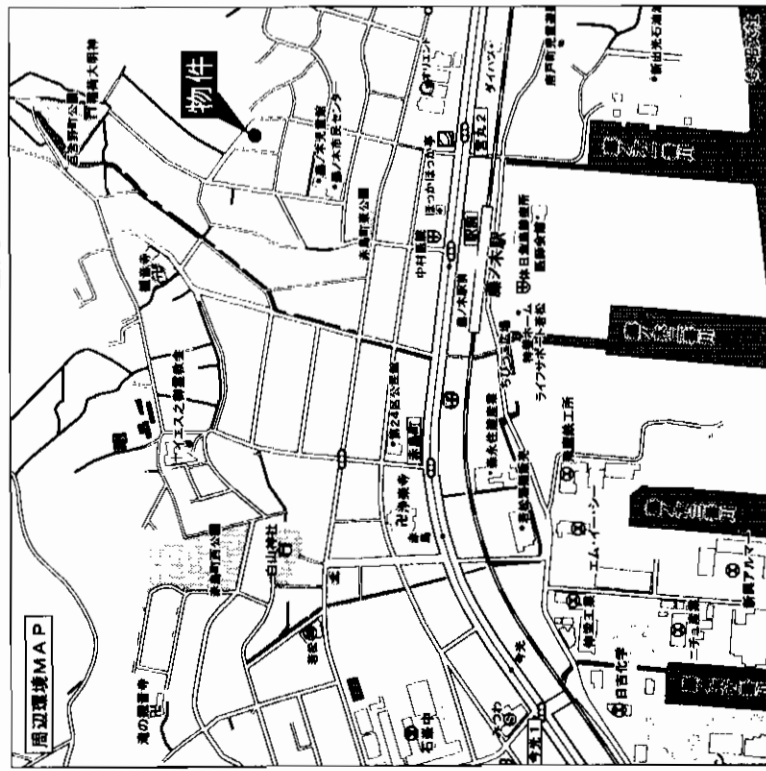
# 売土地

筑豊本線

# 「藤ノ木」駅徒歩6分

現況古家有り

角地です!!



# 売地

## 住宅

### 筑豊本線 藤ノ木駅

土地面積	223.86㎡	ほかに私道面積	無し
価格	11,500,000円(税込)	3.3㎡ 埋	

物件所在地	福岡県北九州市若松区赤島町22-23		
	(地番) 赤島町8-3		
交通	筑豊本線藤ノ木駅 徒歩6分		

土地権利	所有権	地目	宅地
都市計画	市街化区域	用途地域	第一種低層住居専用地域
建ぺい率	50%	容積率	80%
他の法令上の制限			
地勢			
引渡条件	空家	引渡日	相談
現況	九州電力・公営水道・公共下水道		
接道状況(角地開口)	現況、古家有り 諸条件交渉可		
設備			
備考			
会員番号	80900906	物件番号	76520413-1

アットホーム・ファクトシート (不動産情報流通システム専用物件資料)



住まいと暮らしの、先へ。  
**ハウスマイト**

国土交通大臣免許(4)第5048号  
株式会社ハウスマイトショップ  
小倉守恒店  
福岡県小倉市東区守恒1-1-15 (アットホームビル1階)



**093-963-1110**  
FAX093(963)1115 s-moritsune@housemate.co.jp  
営業時間/9:00~19:00

客付会社様へ  
諸条件交渉可

■手数料:分かれ  
■取引態様:媒介  
■情報公開日:17.12.21

図面コード:1239319 物件番号76520413-1

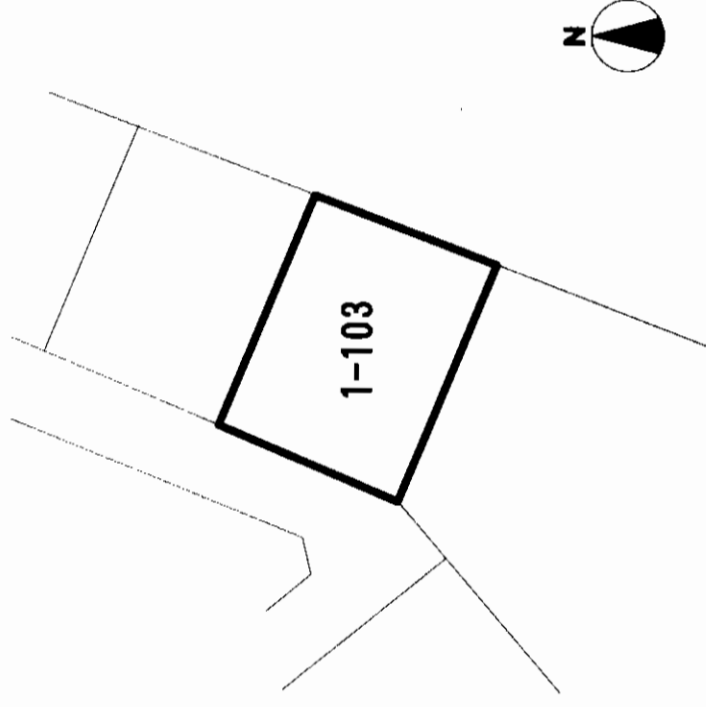
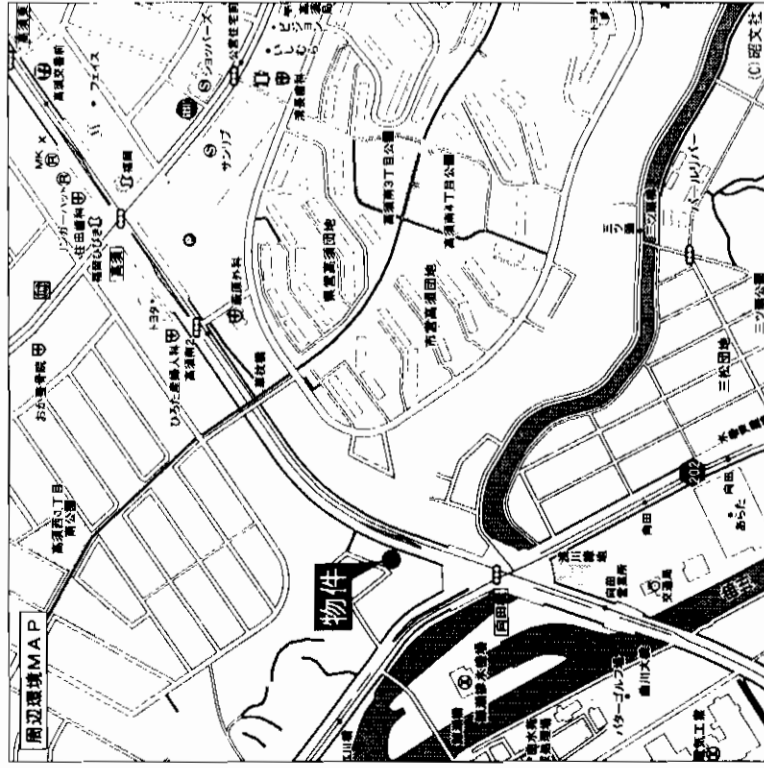
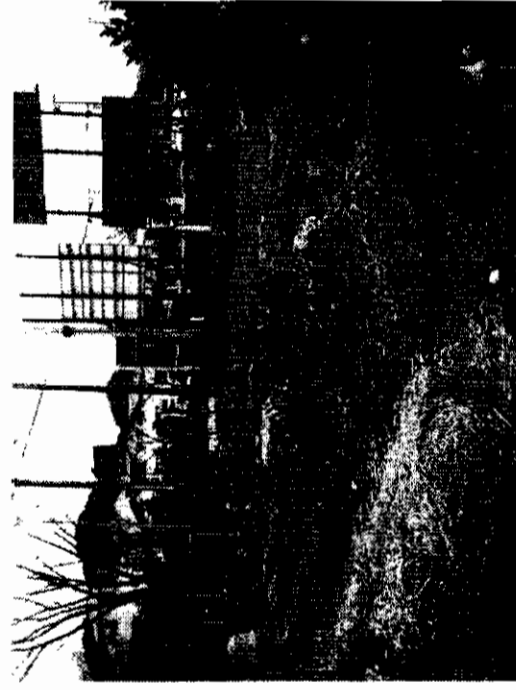
福岡  
若松区  
赤島町

# 売土地

北九州市営バス

# 「向田」駅徒歩3分

敷地広々98.9坪!



# 売地

## 住宅

北九州市営バス 向田 停

土地面積 327.04㎡  
ほかに私道面積 無し

価格 15,000,000円(税込)  
3.3㎡/坪

物件所在地 福岡県北九州市若松区高須西2丁目1-103

交通 北九州市営バス向田停 徒歩3分

土地権利	所有権	地目	宅地
都市計画	市街化区域	用途地域	第1種中高層住居専用地域
建ぺい率	60%	容積率	200%
他の法令上の制限			
地勢			
引渡条件			
現況	更地	引渡日	相談
接道状況(角地・開口)			
設備	九州電力・公営水道・公共下水道		
備考	諸条件交渉可		
会員番号	80900906	物件番号	76520412-1

アットホーム・ファクトシート (不動産情報流通システム専用物件資料)



図面コード: 1239319 物件番号 76520412-1



住まいと暮らしの、先へ。  
**ハウスマイト**

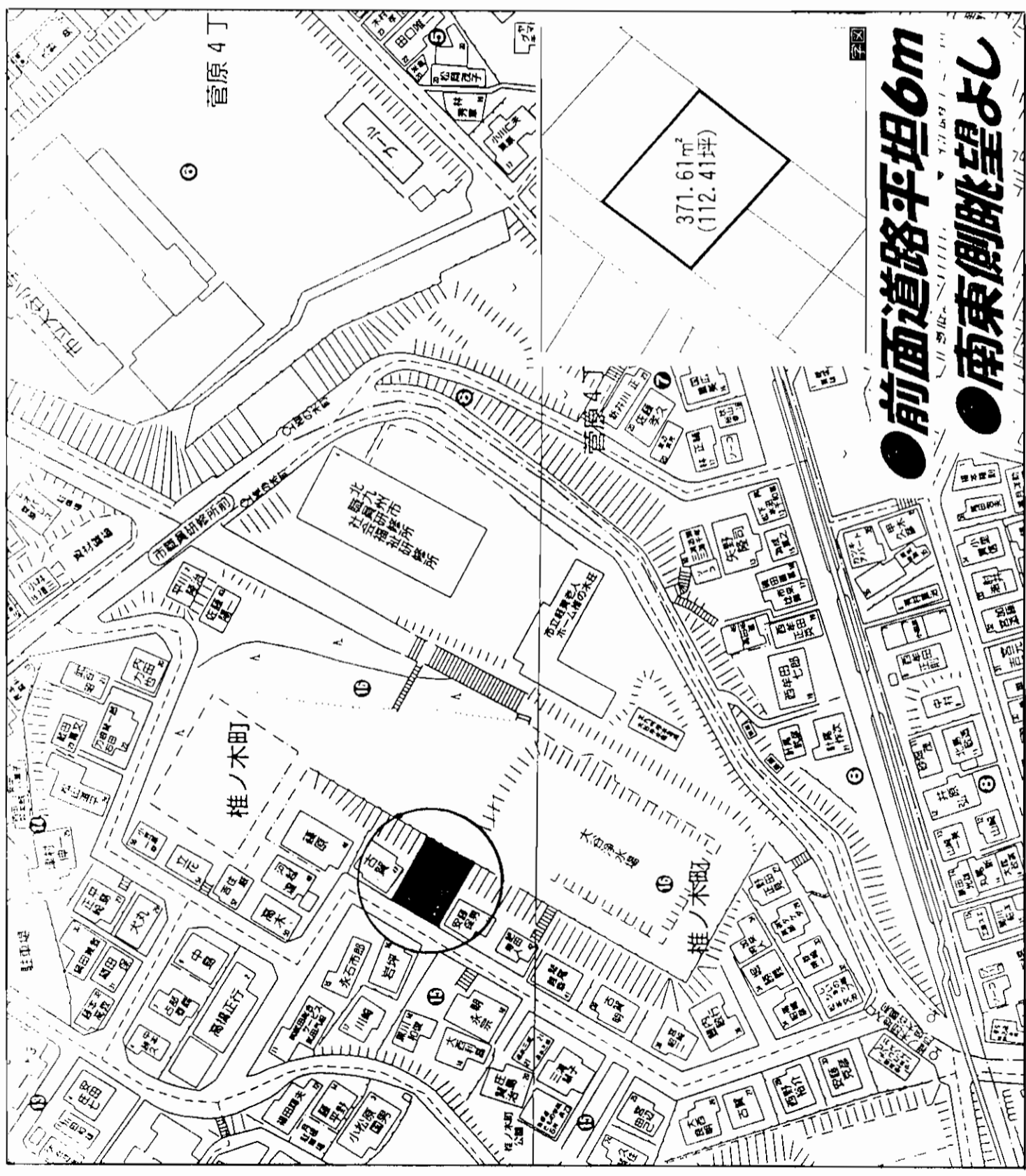
国土交通大臣免許(4)第5048号  
株式会社ハウスマイトショップ  
小倉守恒店  
福岡県北九州市小倉南区本町1-15 1F 小倉駅前ビル内

093-963-1110  
FAX093(963)1115 s-moritsune@housemate.co.jp  
営業時間/9:00~19:00

客付会社様へ  
諸条件交渉可

■手数料:分かれ  
■取引態様:媒介  
■情報公開日:17.12.21

物件名  
福岡  
若松区  
高須西



物件種目	地	
用途	戸建て・共同住宅等	
最寄駅	JR戸畑駅	
土地面積	371.61㎡ 112.41坪	ほかに 私道面積 3.3㎡
価格	1980万円	単価 17.6万円
所在地	戸畑区椎ノ木町16-45	
交通	西鉄 椎ノ木町バス停 徒歩3分	
土地権利	所有権	宅地・雑種地
都市計画	市街化区域	用途地域 第一種中高層
建ぺい率	60%	容積率 200%
他の法令上の制限	現況渡し	
引渡条件	現況	引渡日 相談
現況	更地	前面道路(北西側) 約6m
接道状況	間口約17m接す	
設備	都市ガス・公共上下水道	
備考	有効宅地面積 約9.5坪	
会員番号	80900466	物件番号 76520464-5

アットホーム・ファクトシート (不動産情報流通システム専用物件資料)



図面コード: 1248021 物件番号 76520464-5

福岡県知事免許(4)第11392号  
**清田不動産**  
 北九州市八幡西区神田1丁目3-20

福岡県宅地建物取引業協会会員  
**TEL (093) 611-3076**  
**FAX (093) 611-4095**

客付会社様へ  
 値下げ再配布

■手数料: 分かれ  
 ■取引態様: 媒介  
 ■情報公開日: 17.12.24

福岡  
 戸畑区  
 椎ノ木町

# 売土地

医院・店舗・共同住宅

JR小倉駅

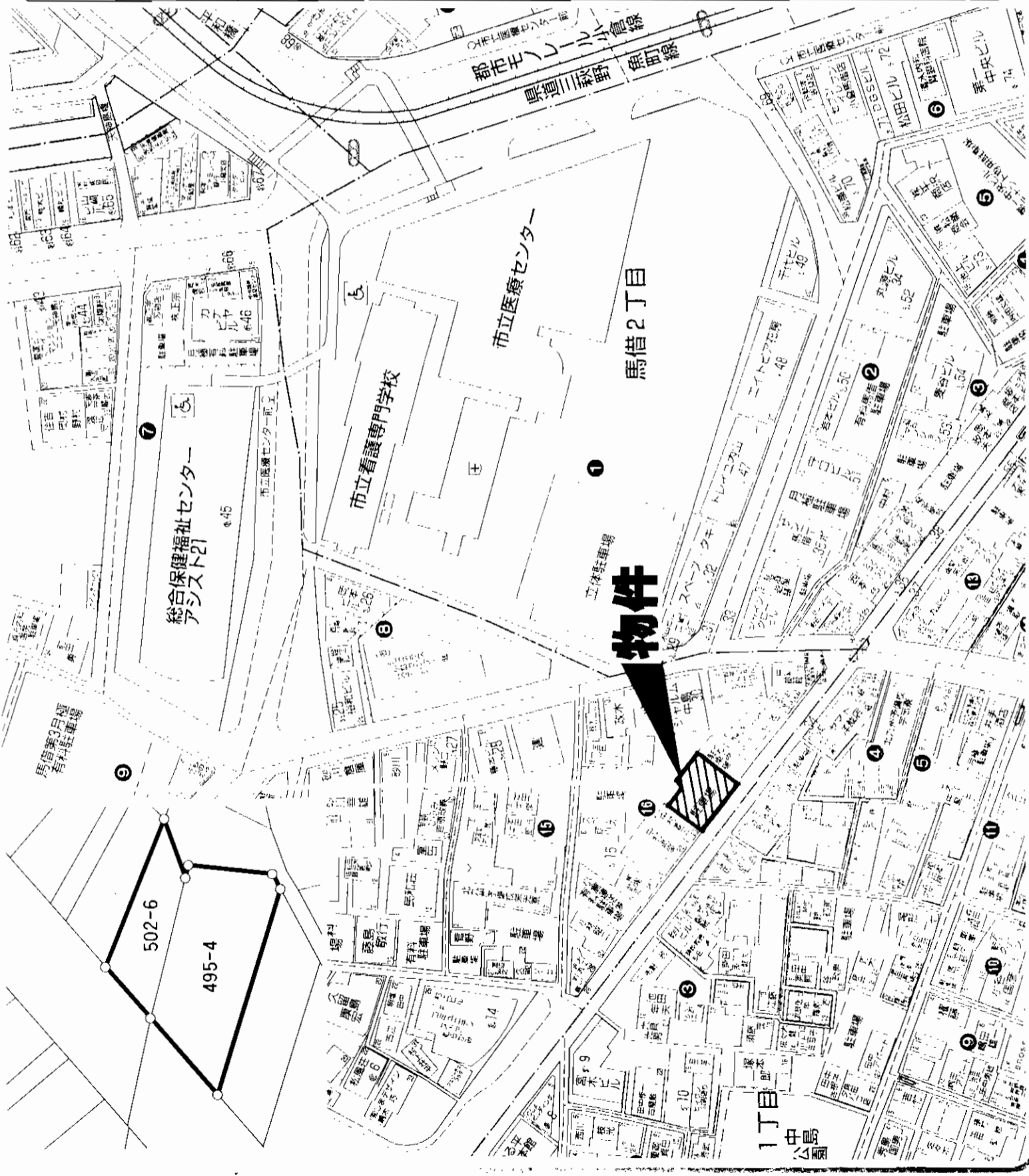
266.64㎡(80.65坪)

5,240万円

北九州市小倉北区馬借1丁目16-22

モノレール線旦過駅 徒歩2分

物件種目	最適用途	
最寄駅	JR小倉駅	
土地面積	266.64㎡(80.65坪)	ほか 私道面積
価格	5,240万円	3.3㎡ 単価
物件所在地	北九州市小倉北区馬借1丁目16-22	
交通	モノレール線旦過駅 徒歩2分	
土地権利	所有権	地目 宅地
都市計画	市街化区域	用途地域 商業地域
建ぺい率	80%	容積率 400%
他の法令上の制限	準防火地域・駐車場整備地区	
地勢		
引渡条件		
現況	駐車場	引渡日 相談
接道状況 (角地併口)	南西側7.6m公道に約15m接す	
設備	九電・公共上下水道・ガス	
備考		
会員番号	80900248	物件番号 76520414-8
		C-036



アットホーム・ファクトシート (不動産情報流通システム専用物件資料)



図面コード: 1237319 物件番号 76520414-8



福岡県知事免許(1)第14780号 所属団体 福岡県宅地建物取引業協会 〒802-0801 北九州市小倉南区富士見二丁目2番6号  
**株式会社 不動産中央情報センター 本社** 2093(931)5008 担当:和田  
 FAX093(921)9655

客付会社様へ

- 手数料:分かれ
- 取引態様:専任媒介
- 情報公開日:17.12.21

福岡  
小倉北区  
馬借

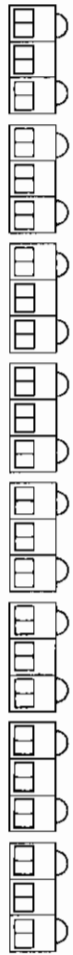
売地

小倉北区

赤坂

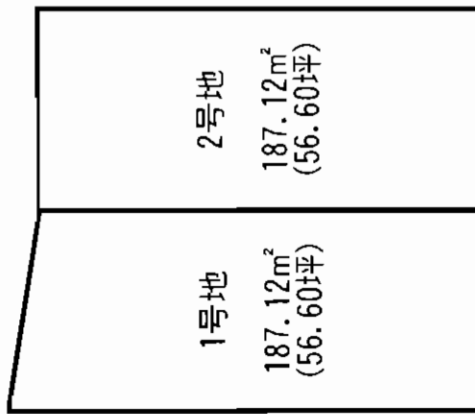
富野小学校前徒歩10分

西鉄バス

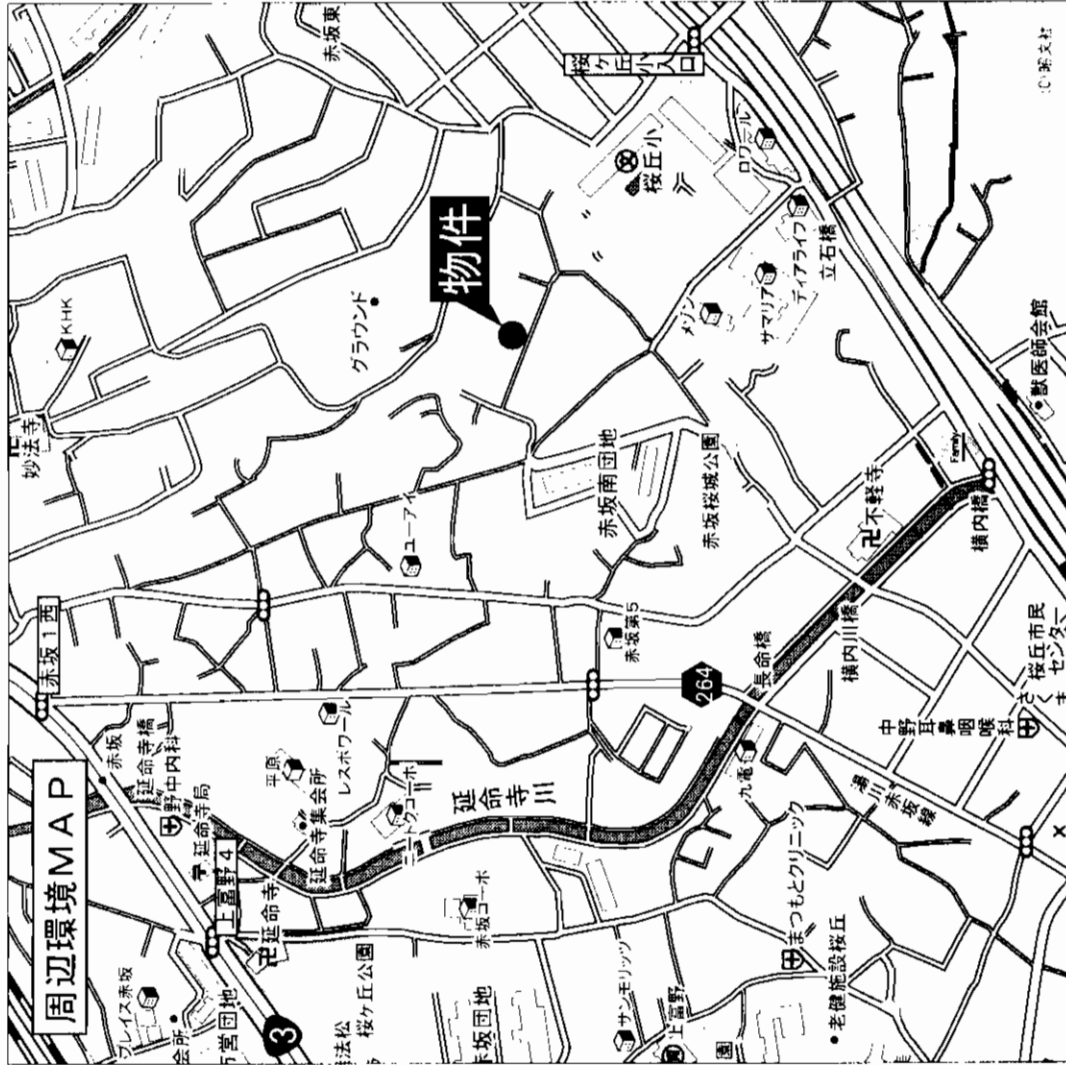


桜丘小学校約170m  
富野中学校約910m

建築条件ナシ



道路



物件種目	売土地	
最寄り駅	西鉄バス富野小学校前	
土地面積	187.12m <sup>2</sup> (56.60坪)	ほかに私道面積
価格	825万円	3.3m <sup>2</sup> 14.57万円
物件所在地	北九州市小倉北区赤坂2丁目1777番3(1号地)	
交通	西鉄バス富野小学校前停 徒歩10分	
二重権利	所有権	地目 空地
都市計画	市街化区域	用途地域 第一種中高層住居専用地域
建ぺい率	60%	容積率 200%
七の法金上の制限		
地勢		
引渡条件		
現況	更地	引渡日 即
接道状況 (奥地含む)		
設備	上下水道・九州電力・都市ガス (前面配管有)	
備考	建築条件無し	
会員番号	80900759	物件番号 76520401-3

アットホーム・ファクトシート (不動産情報流通システム専用物件資料)



図面コード: 1292919 物件番号 76520401-3

福岡県知事免許(3)第12761号

有限会社ワンダー不動産

〒802-0841 北九州市小倉南区北方2丁目24番1-10B号

☎093 (952) 5000  
FAX093 (952) 5111

客付会社様へ

- 手数料: 3%+6万円
- 取引態様: 売主
- 情報公開日: 17.12.21

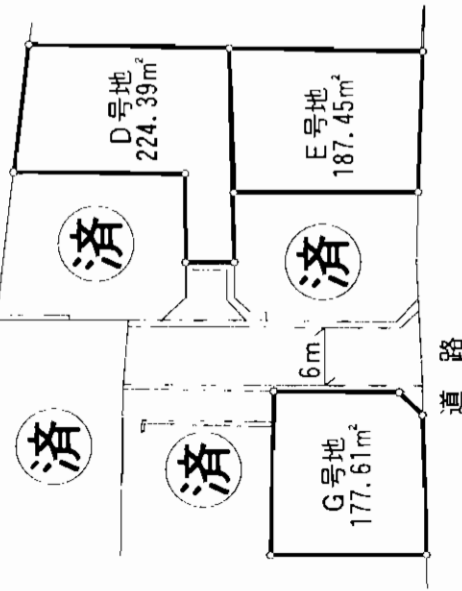
福岡 小倉北区 赤坂

# 売地

## 小倉南区

津田

### 建築条件ナシ

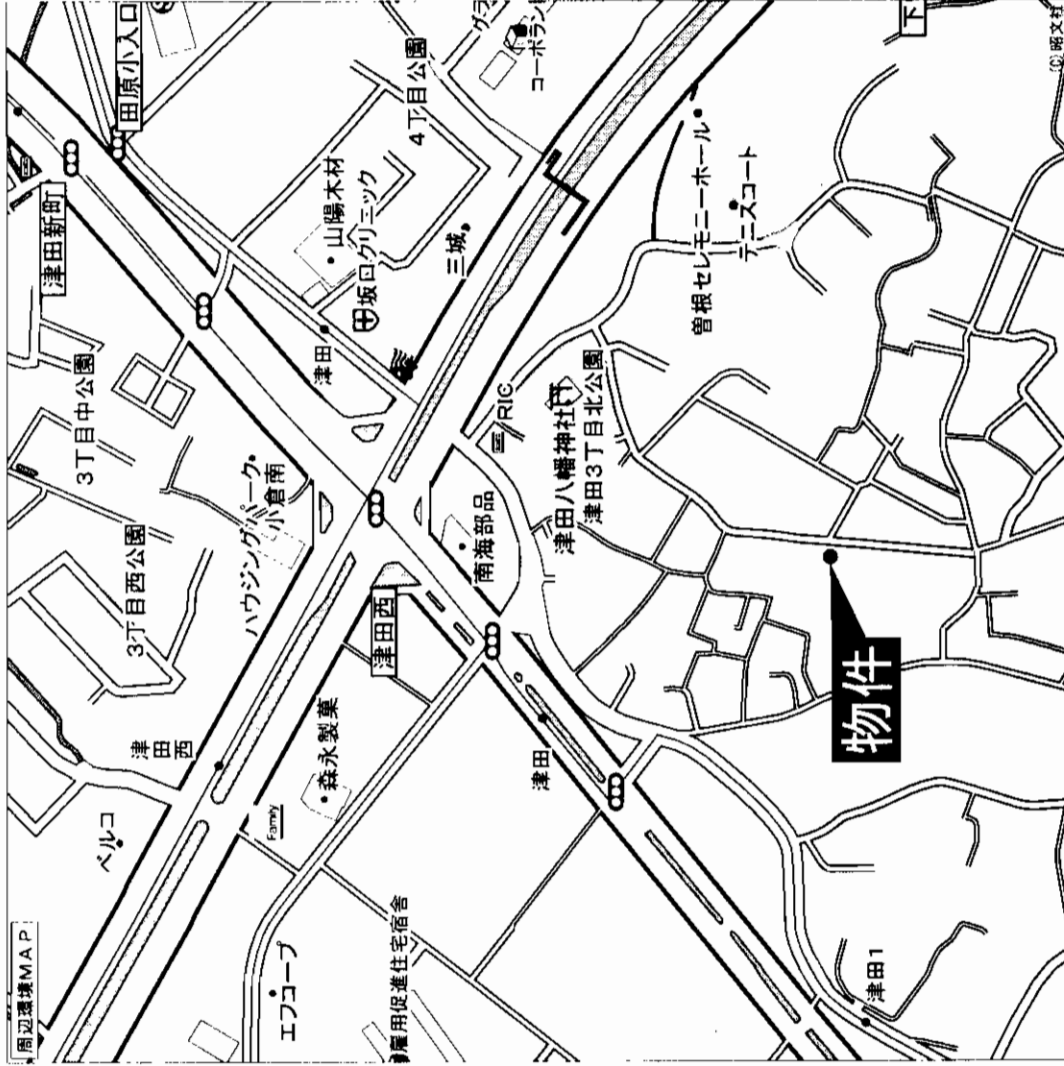


# 西鉄バス 津田停徒歩4分



	価格	坪単価	面積	坪数
D号地	1,480万円	23.0万円	224.39㎡	67.87坪
E号地	1,389万円	24.5万円	187.45㎡	56.70坪
G号地	1,316万円	24.5万円	177.61㎡	53.72坪
宅地合計			589.45㎡	178.29坪

田原小学校 640m  
田原中学校 1,430m



# 売土地

## 住宅

### 西鉄バス津田停

◎ 177.61㎡ (53.72坪) ほかにも私道面積  
**1,316万円** 3.3㎡/坪  
24.5万円

物件所在地	北九州市小倉南区津田3丁目726番6 G号地		
交通	西鉄バス津田停 徒歩4分		
土地権利	所有権	地目	宅地
都市計画	市街化区域	用途地域	第一種低層住居専用地域
建ぺい率	50%	容積率	80%
他の法令上の制限	なし		
地勢	平坦		
引渡条件	更地		
現況	更地		
引渡日	即		
採掘状況 (角地等)	なし		
設備	上下水道・九州電力・LPG		
備考	建築条件無し		
会員番号	80900759	物件番号	76520400-7

アットホーム・ファクトシート (不動産情報流通システム専用物件資料)



図面コード: 1224619 物件番号 76520400-7

福岡県知事免許(3)第12761号

# 有限会社ワンダー不動産

〒802-0841 北九州市小倉南区北方2丁目24番1-10B号

☎093(952)5000

FAX093(952)5111

客付会社様へ

■手数料: 3%+6万円

■取引態様: 売主

■情報公開日: 17.12.21

福岡  
小倉南区  
津田

# 売地

## 住宅

### JR門司駅

205, 12㎡  
62, 05坪

3.3㎡  
3.3坪

2482万  
40万

北九州市門司区大里原町9-5

鹿兒島本線門司駅

門司駅迄徒歩10分

所有権  
市街化区域  
第一種住居地域  
200%容積率  
60%

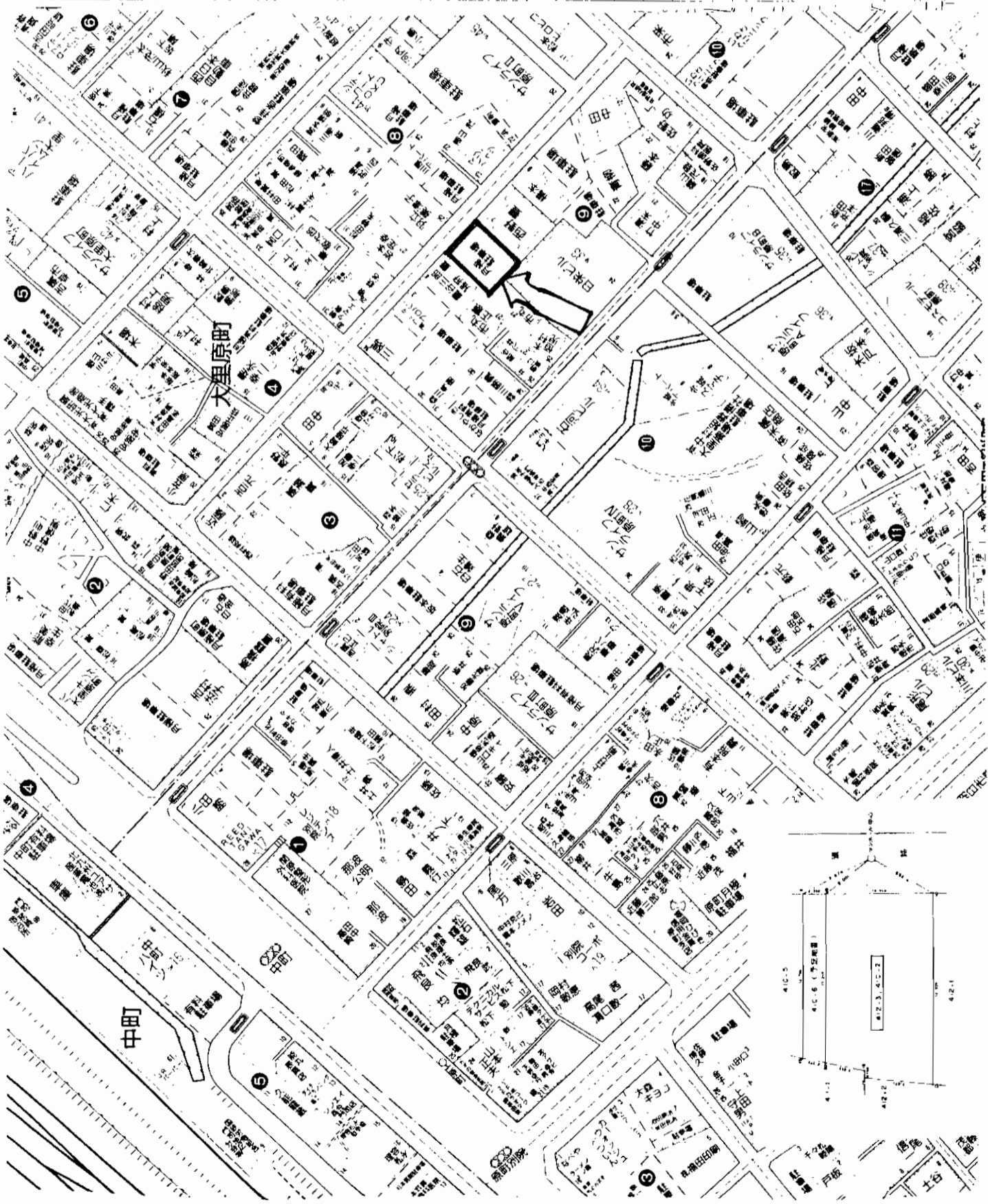
準防火地域

現在駐車場  
約6m公道に約11m接す

水洗・都市ガス

一台7千円で8台入ります。  
現在一台空き

会員番号 80900493 物件番号 76520418-5



アットホーム・フアクトシート (不動産情報流通システム専用物件資料)



福岡県知事免許(第7771号)  
**日ノ丸住宅情報サービス**

☎(093)882-2551  
FAX (093)881-7272

☎804-0093北九州市戸畑区次見2丁目7-17 (社) 福岡県宅地建物取引業協会会員 定休日水曜日  
営業時間 9時30分～19時

客付会社様へ

- 手数料：分かれ
- 取引態様：媒介
- 情報公開日：17.12.21

図面コード:1248019 物件番号 76520418-5

福岡  
門司区  
大里原町



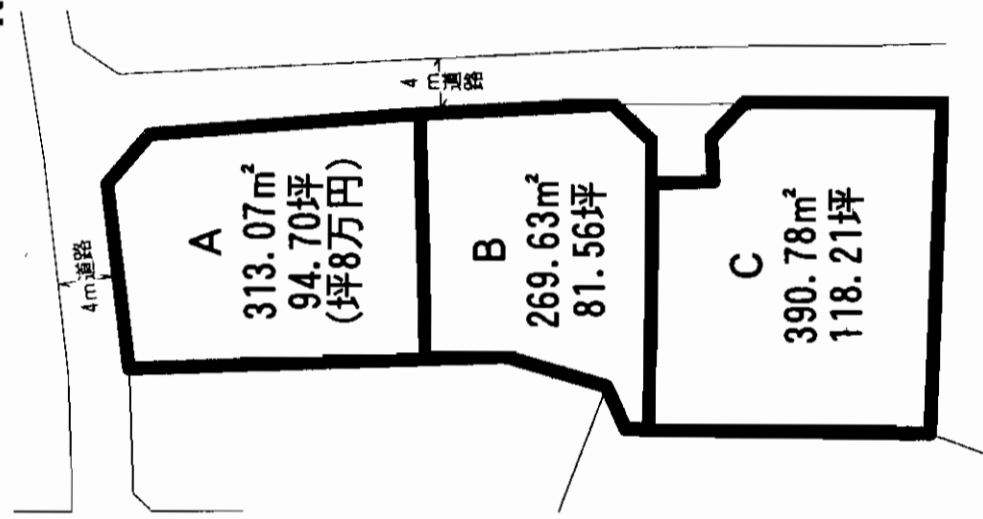
# 海と自然がたっぷりの住宅用地

○全体約294坪一括売り 2,058万円 (坪7万円)

○分譲94.7坪 757万円 (坪8万円)

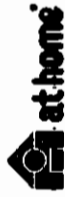


現地案内図



物件種目	地 地		
最適用途	住宅用地		
最寄駅	JR東郷駅		
土地面積	94.7坪	ほかに私道面積	
価 格	757万円	3.3m <sup>2</sup> 単価	8万円
物件所在地	宗像市神湊1250番地25、110		
交 通	西鉄バス神湊入口停 徒歩2分		
土地権利	所有権	地 目	雑種地
都市計画	区域外	用途地域	無指定地域
建ぺい率		容 積 率	
他の法令上の制限			
地 勢	平坦地		
引渡条件	実測・現状渡し		
現 況	更地	引 渡 日	相談
接道状況 (角地・間口)	幅員4m		
設 備			
備 考	水道(公営)引込み可。ガスはLPG 公共下水道(整備中)H18年4月供用開始予定		
会員番号	80000935	物件番号	77520826-2

アットホーム・フアクトシート (不動産情報流通システム専用物件資料)



宅地建物取引業免許・福岡県知事(12)第1330号  
**日興開発株式会社**

創業昭和31年 土地の仲介幹旋  
〒812-0018 福岡市博多区住吉4丁目10番1号  
TEL (092) 418-2781・FAX (092) 418-2789

客付会社様へ

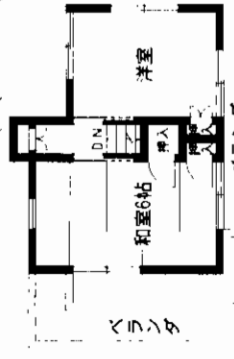
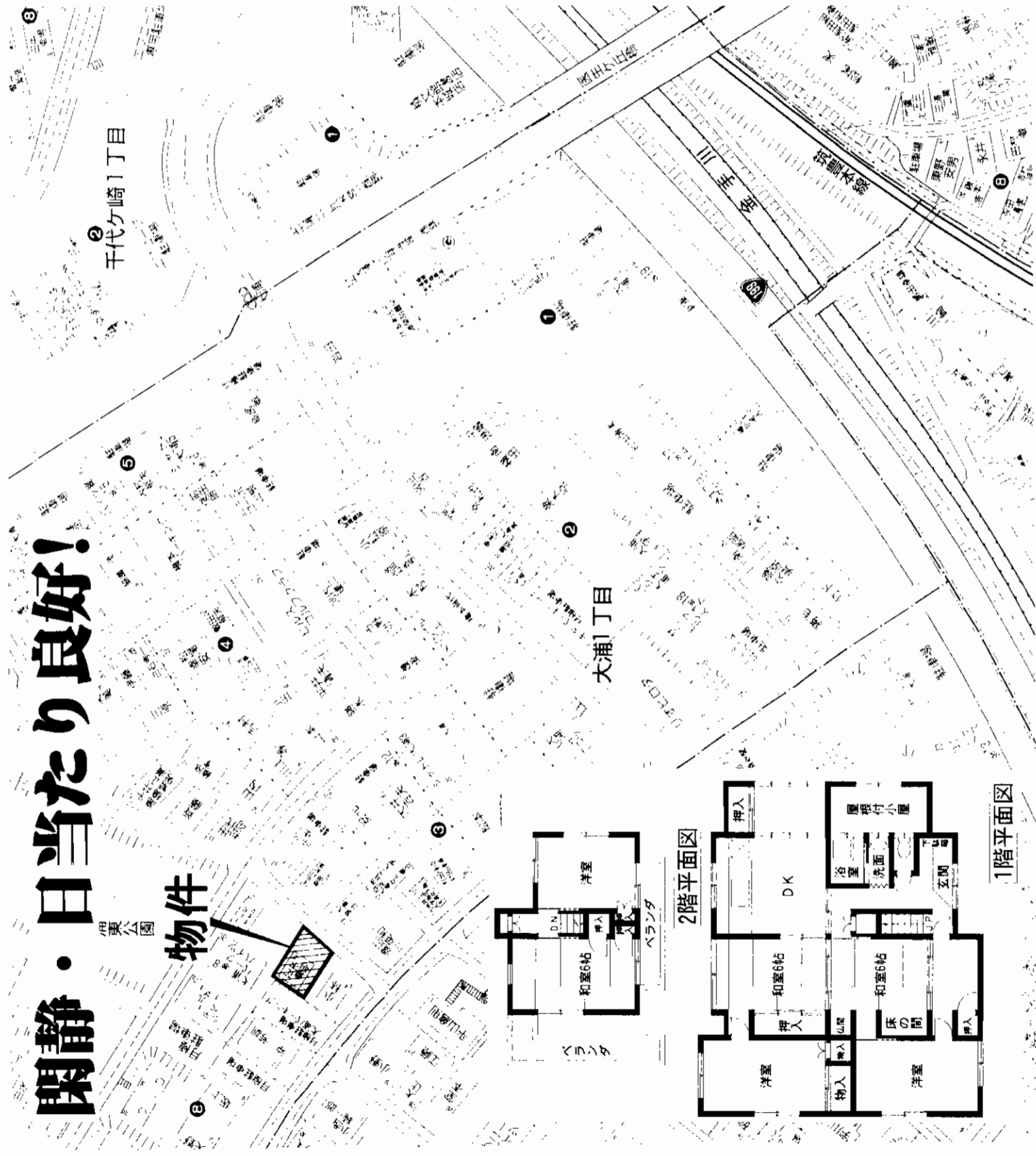
- 手数料:3%
- 取引態様:売主
- 情報公開日:17.12.21

福岡  
宗像市  
神湊

図面コード:0977729 物件番号77520826-2

# 閑静・日当たり良好!

## 物件



# 中古住宅

## JR折尾駅

### 6DK

# 1,780万円

北九州市八幡西区大浦1丁目8番2号

JR鹿兒島本線折尾駅

西鉄・市営バス大浦1丁目停 北西280m

279.56㎡ (84.57坪)

構造・規模 木造セメント瓦葺2階建

面積 1F99.81㎡・2F29.93㎡ 計129.74㎡ (39.25坪)

間取内訳 1F、DK8・和6・洋7.5・洋7.5 2F、和6・洋6

土地権利	所有権	地目	宅地
都市計画		用途地域	第1種中高層住専
建ぺい率	60%	容積率	200%
他の法令上の制限			
築年月	昭和52年7月	駐車場	掘庫庫1台
現況	自住中	引渡日	平成17年10月中旬
建築確認番号			
接連状況 (無地帯に)	東南側約6m公道に約14m接す		
設備	公共上下水道・ガス電力・都市ガス(一部ガス)・給湯3点(灯油ボイラー)		
備考	A-097		
会員番号	80900248	物件番号	76520415-5

アットホーム・ファクトシート (不動産情報流通システム専用物件資料)



福岡県専売許(1)第14780号 所属団体 福岡県宅地建物取引業協会 〒802-0801 北九州市小倉南区富士見二丁目2番6号

株式会社 **不動産中央情報センター** 本社

**8093(931)5008**

FAX093(921)9655 担当:北尾

客付会社様へ

■手数料:分かれ

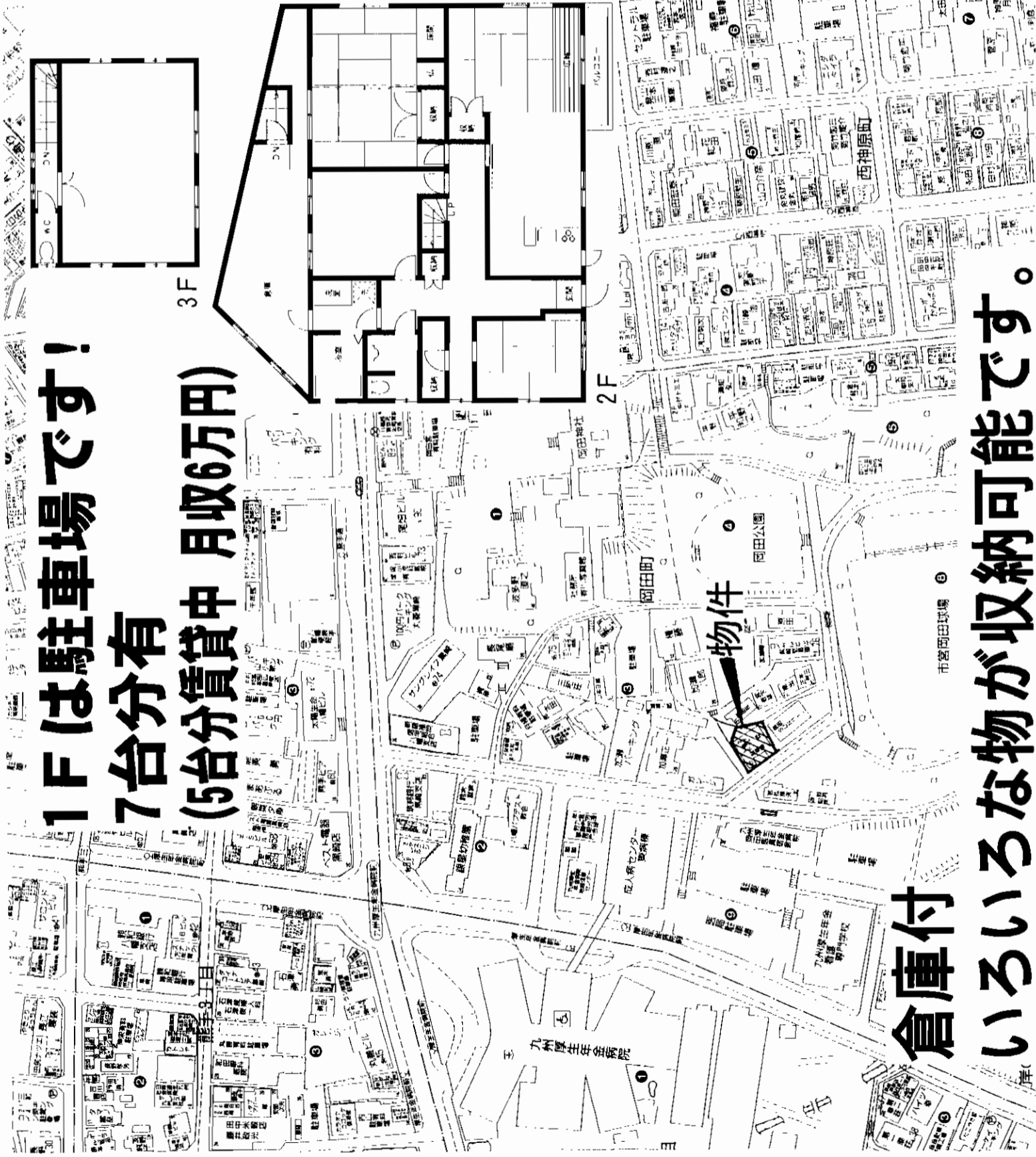
■取引態様:媒介

■情報公開日:17.12.21

図面コード:1248019 物件番号76520415-5

福岡  
八幡西区  
大浦

**1Fは駐車場です!**  
**7台分有**  
**(5台分賃貸中 月収6万円)**



**倉庫付**

**いろいろな物が収納可能です。**

アットホーム・ファクトシート (不動産情報流通システム専用物件資料)



福岡県知事免許(1)第14780号 所属団体 福岡県宅建物取引業協会 〒802-0801 北九州市小倉南区富士見二丁目2番6号  
**株式会社 不動産中央情報センター 本社**

**2093(931)5008**  
 FAX093(921)9655 担当:渡辺

客付会社様へ

■手数料:分かれ  
 ■取引態様:媒介  
 ■情報公開日:17.12.21

福岡  
 八幡西区  
 岡田町

**中古住宅**

JR黒崎駅

6LDK

**4,300万円**

物件種目	八幡西区岡田町3-25	
最寄駅	JR黒崎駅	徒歩8分
買取タイプ	熊手通バス停	徒歩3分
価格	227.23m <sup>2</sup> (68.73坪)	ほかに私道面積
物件所在地	構造・規模	軽量鉄骨造3階建
	面積	延べ220.61m <sup>2</sup> (66.73坪)
間取内訳	6LDK	
土地権利	所有権	地目 宅地
都市計画	市街化区域	用途地域 第1種住居地域
建ぺい率	60%	容積率 200%
他の法令上の制限	平成8年5月	7台あり (5台賃貸中 月収6万円)
築年月	居住中	引渡日 相談
建築確認番号	南側約7m公道に約14m接す	
接道状況(奥地開口)	電気・ガス・上下水道	
設備		
備考	A-088	
会員番号	80900248	物件番号 76520416-5

図面コード:1248019 物件番号 76520416-5

# 売中古住宅

## 小倉北区富野台

# 中古住宅

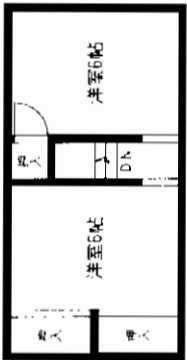
## JR小倉駅

## 7DK+S

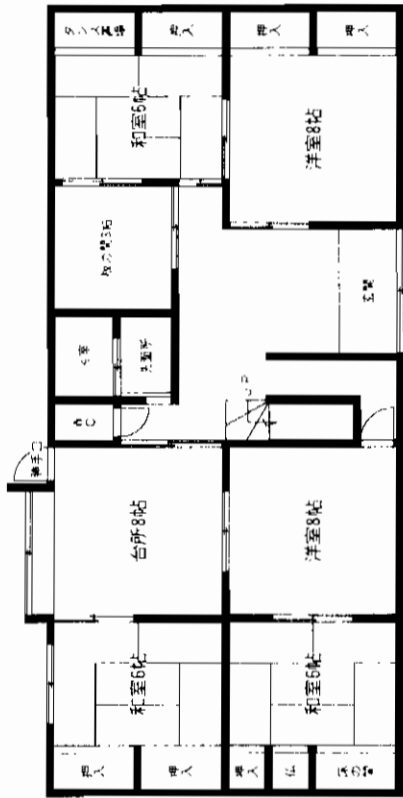
## 2,100万円

広々7DK+S!!  
土地面積 95.57坪!!

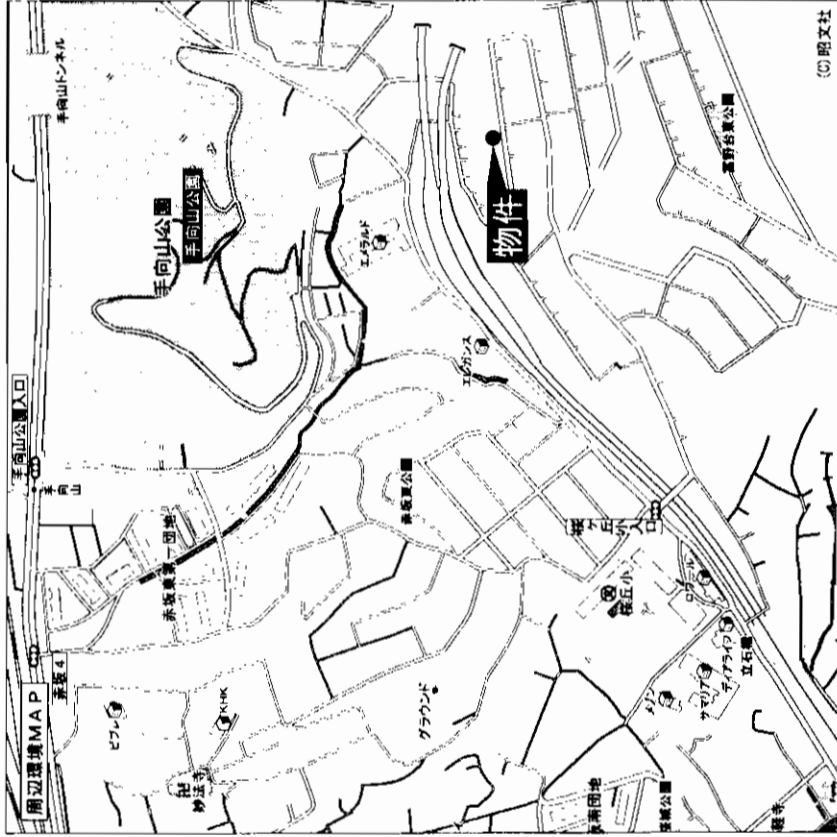
開門海典が一望・建物程度良  
車庫2台駐車可・日当たり良好



2F



1F



物件種目	中古住宅		
最寄駅	JR小倉駅		
間取タイプ	7DK+S		
価格	2,100万円		
物件所在地	小倉北区富野台13-6		
交通	西鉄バス手向トンネル口バス停 徒歩10分		
土地面積	315.96m <sup>2</sup> (95.57坪)	ほかに私道面積	
建物	構造・現況	軽量鉄骨造スレート葺2階建	
	面積	139.26m <sup>2</sup> (42.12坪)	
土地権利	所有権	地目	宅地
都市計画		用途地域	第1種低層住居専用地域
建ぺい率	50%	容積率	80%
他の法令上の制限			
築年月	昭和52年6月	駐車場	現況1台
現況	空き	引渡日	即
建築確認番号			
接道状況 (角地・開口)	南6m公道		
設備	ガス給湯		
備考			
会員番号	80900275	物件番号	76520417-1

アットホーム・ファクトシート (不動産情報流通システム専用物件資料)



図面コード: 1239319 物件番号 76520417-1

福岡県知事免許 (6) 第8528号 (社) 福岡県宅地建物取引業協会会員

(株)丸山商会

〒803-0833 北九州市小倉北区朝日ヶ丘4-1

TEL 093(591)1711

FAX 093(591)2266

客付会社様へ

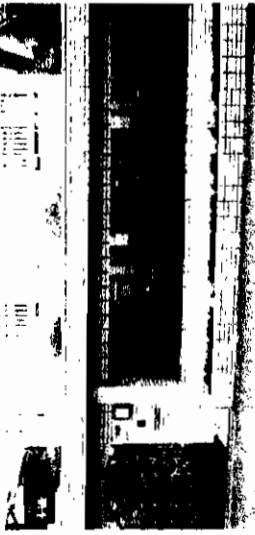
■手数料:分かれ

■取引態様:媒介

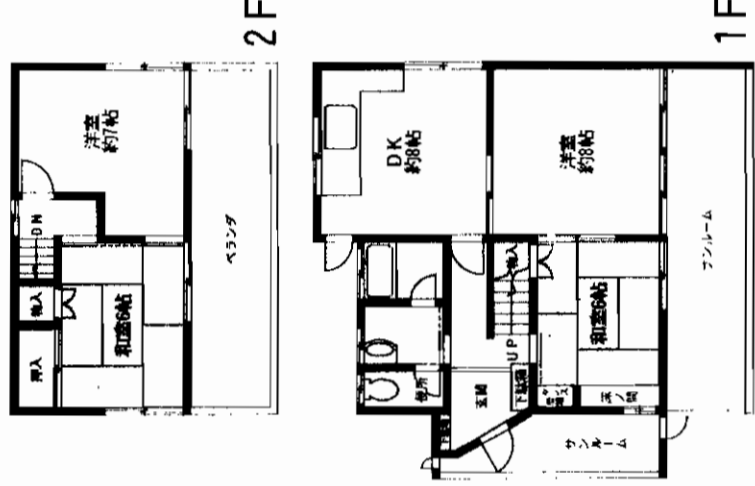
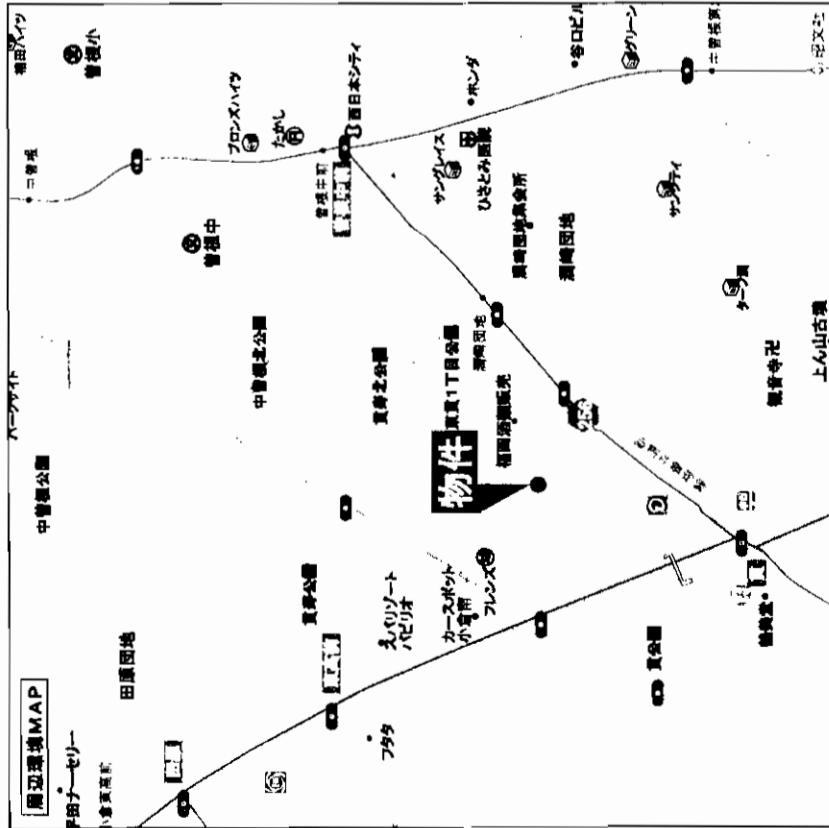
■情報公開日:17.12.21

福岡  
小倉北区  
富野台

# 小倉南区東貫



## 諸事便利な場所です



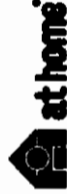
## 積水ハウスの家

西鉄バス「下貫」バス停徒歩2分

※図面と現況が異なる場合は現況を優先させて頂きませ

物件種目	売戸建		
最寄駅	JR 下曾根駅		
間取タイプ	4DK		
価格	3,200万円		
物件所在地	北九州市小倉南区東貫1丁目15番19号(住居表示)		
交通	西鉄バス「下貫」バス停 徒歩2分		
土地面積	公簿 364.06㎡(約110.12坪)	ほか 私道面積	公簿 104.99㎡(約31.75坪)
建物	構造・規模 軽量鉄骨造 瓦葺 2階建		
面積	合計:公簿 113.23㎡(約34.25坪) 1F:80.51㎡ 2F:32.72㎡		
間取内訳			
土地権利	所有権	地目	宅地
都市計画	市街化区域	用途地域	第1種中高層住居専用地域
建ぺい率	60%	容積率	200%
他の法令上の制限			
築年月	昭和48年3月	駐車場	有
現況	居住中	引渡日	相談
建築確認番号			
接道状況(専地・間口)	南東4.8m私道25m接道		
設備	子供の遊び場		
備考	地勢:平坦		
会員番号	80900291	物件番号	76520398-3

アットホーム・ファクトシート (不動産情報流通システム専用物件資料)



図面コード: 1277719 物件番号: 76520398-3

福岡県知事免許(4)第11176号 北九州支部 宅建協会会員

(有)柳川商事

〒802-0018 北九州市小倉北区中津口1丁目10-43  
 ☎093(522)5911(代)  
 FAX093(522)5912 担当:柳川

客付会社様へ  
 所在地(住居表示)  
 訂正再配布

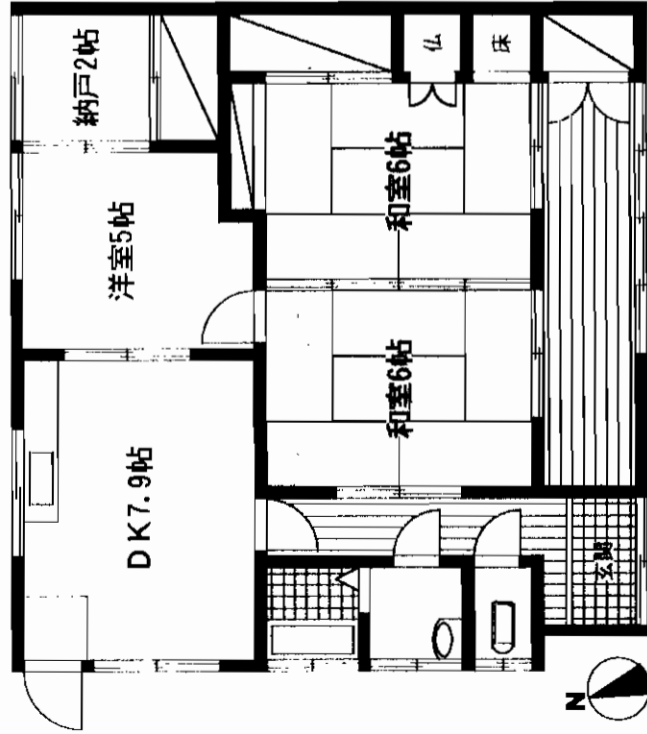
■手数料:分かれ  
 ■取引態様:媒介  
 ■情報公開日:17.12.21

福岡  
 小倉南区  
 東貫

# 鞍手町 中山

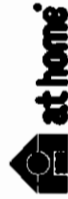
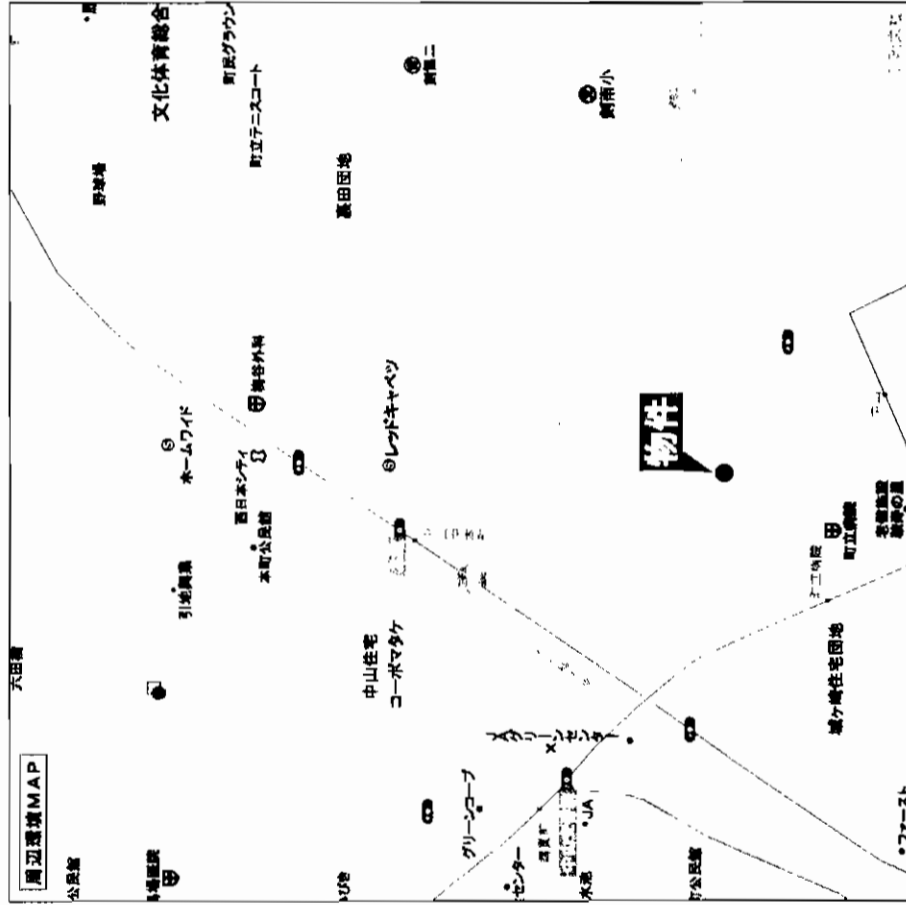
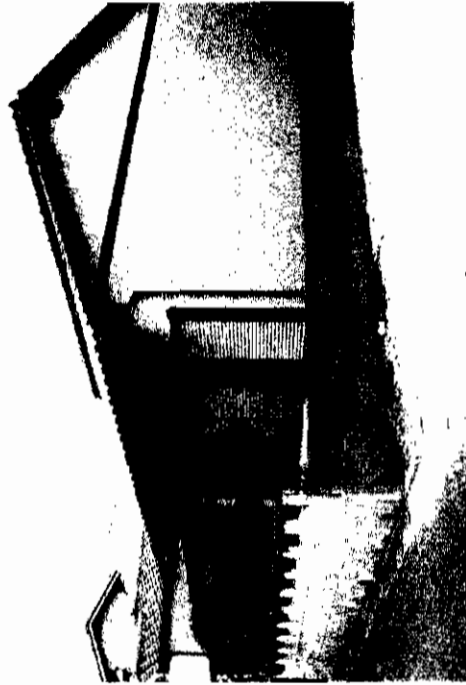
- スーパー至近で買物便利!!
- 閑静な住宅街!!
- 納戸有(2帖)!!

西鉄バス 鞍手町立病院前停徒歩3分



アットホーム・ファクトシート (不動産情報流通システム専用物件資料)

福岡県知事免許 (5) 第10105号  
福岡県宅地建物取引業協会会員  
**水巻不動産**



遠賀郡水巻町猪熊2丁目12-36  
TEL: 093 (202) 7175  
FAX: 093 (202) 6141

物件種目	中古一戸建住宅		
最寄駅	JR 福北ゆたか線 鞍手駅		
間取タイプ	3DK+S		
価格	680万円		
物件所在地	鞍手郡鞍手町中山2387-6		
交通	西鉄バス鞍手町立病院前停 徒歩3分		
土地面積	公簿177.98㎡	ほかに私道面積	
構造・規模	木造平家建		
面積	延べ76.29㎡		
間取内訳	左図参照		
土地権利	所有権	地目	宅地
都市計画	非線引	用途地域	近隣商業地域
建ぺい率	80%	容積率	200%
他の法令上の制限	準防火地域		
築年月	昭和60年9月	駐車場	無
現況	空家	引渡日	即時
建築確認番号			
接道状況 (角地・旗地)	南側公道約3.5m 約11m接面		
設備	電気 上水道 汲取 LPG		
備考	物置有		
会員番号	80900370	物件番号	76520465-1

図面コード: 1279321 物件番号: 76520465-1

客付会社様へ  
 ■手数料: 分かれ  
 ■取引態様: 媒介  
 ■情報公開日: 17.12.24  
**広告無断掲載不可**

福岡  
**鞍手郡**  
 鞍手町

# 売マンション

## サンライフ東王子

西鉄バス 三菱化学病院前

4DK

1,460万円

北九州市八幡西区東王子町1-2-23

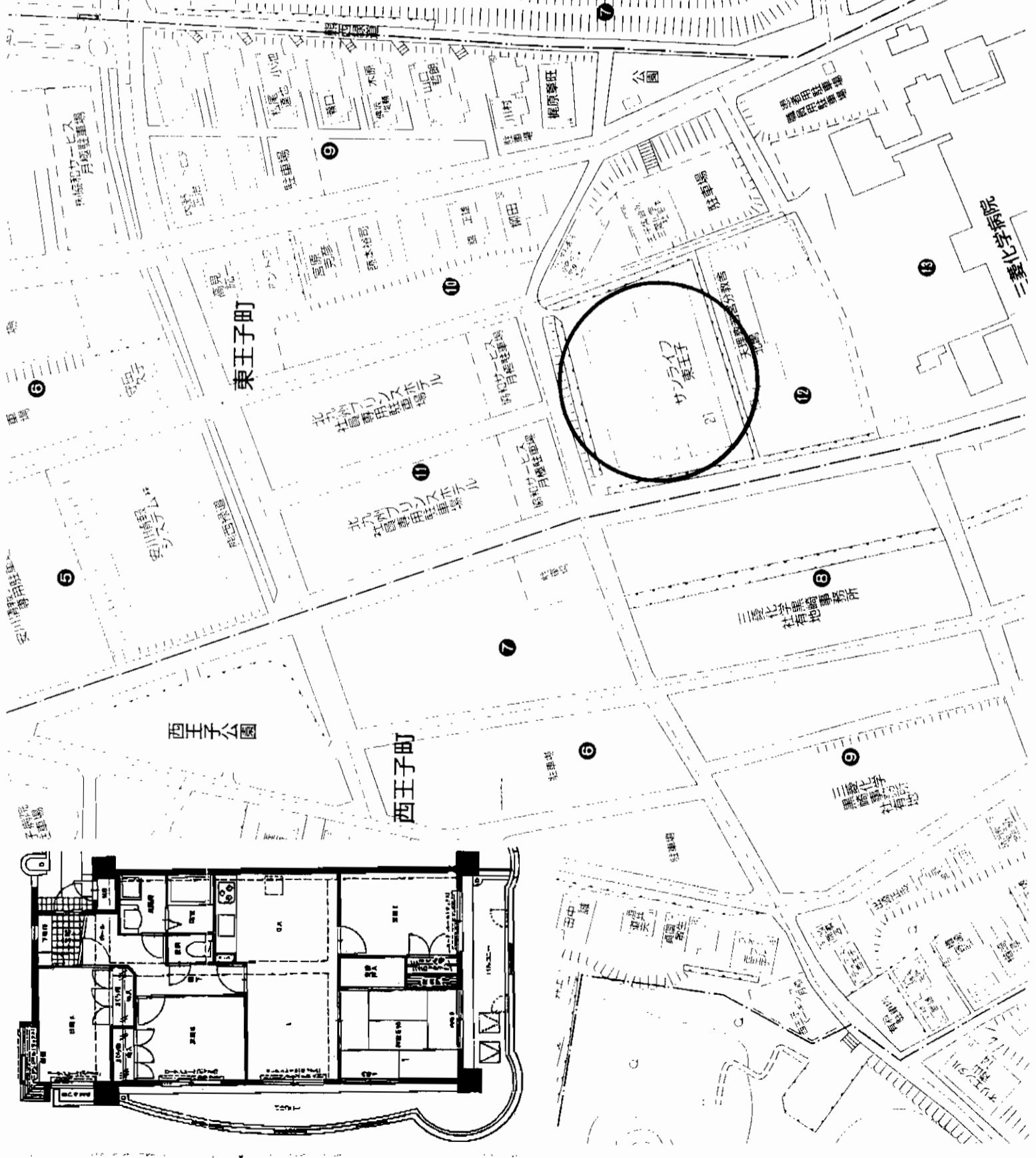
西鉄バス 三菱化学病院前 徒歩5分

構造・規模 鉄筋コンクリート造9階建2階部分  
 専有面積 (使用部分面積) 71.92㎡ バルコニー面積 2.5㎡  
 間取内訳 和6、洋6、洋4.5、洋4.5、DK12

土地権利	所有権	用途地域	第三種中高層住居専用地域
築年月	平成7年2月	総戸数	69戸
管理形態	委託管理	施工会社	
管理費	4,520円	修繕立金	7,540円
現況	居住中	引渡日	相談
駐車場	有		
本体設備	エレベーター	オートロック	
各戸設備			

分譲駐車場付

会員番号	80901284	物件番号	76520439-4
------	----------	------	------------



アットホーム・フロンティア・不動産株式会社



福岡県知事免許 第12761号

〒802-0841 北九州市小倉南区北方2丁目24番1-10B号

**有限会社ワンダー不動産**  
 ☎093(951)4414  
 FAX093(922)2204

客付会社様へ

■手数料: 分かれ 福岡  
 ■取引態様: 媒介 八幡西区  
 ■情報公開日: 17.12.22 東王子町

物件番号 76520439-4

# 売マンション

エクレール到津

JR南小倉駅

3LDK

800万円

消費税込

物件種目  
物件名  
最寄駅  
間取  
価格

所在地  
北九州市小倉北区都一丁目13番

1-108

交通  
西鉄バス到津三叉路停

徒歩約 10分

建  
構造・規模 鉄筋コンクリート造 7階建 1階部分

専有面積 61.76㎡ 18.68坪

間取内容 間取図参照

土地権利 所有権

用途地域 第一種中高層住居専用地域

築年月 平成7年3月 総戸数 50戸

管理形態 全部委託管理 施工会社

管理費等 4,920円/月 修繕積立金 1,970円/月

現況 居住中 引渡日 相談

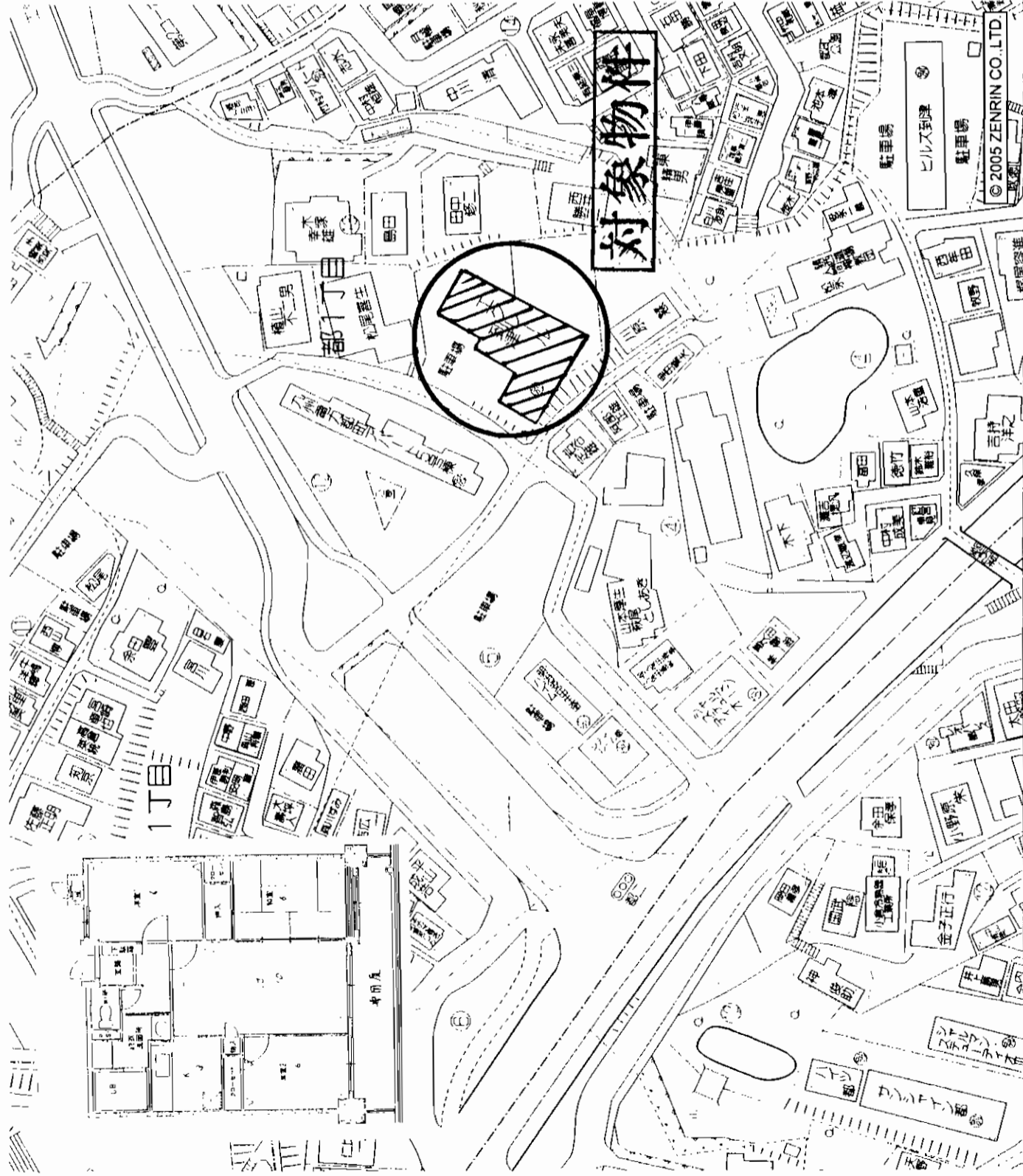
駐車場 無

本体設備 エレベーター・オートロック

各戸設備 給湯・シャワー

専用庭使用料：510円/月

備考



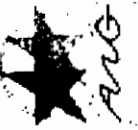
アットホーム・ファクトシート (不動産情報流通システム専用物件資料)

図面コード：1248021

会員番号 80901087 物件番号 76520463-5



株式会社 宅地建物取引業 福岡県知事免許(2)第14101号



ANG

〒803-0835 北九州市小倉北区井堀3丁目16-3

☎093 (562) 1168

FAX093 (562) 1167

客付会社様へ

■手数料分かれ

■取引態様・媒介

■情報公開日:17.12.24

福岡

小倉北区

都



# 売マンション

グランドパレス朝日ヶ丘

西鉄バス日明病院前停

4LDK

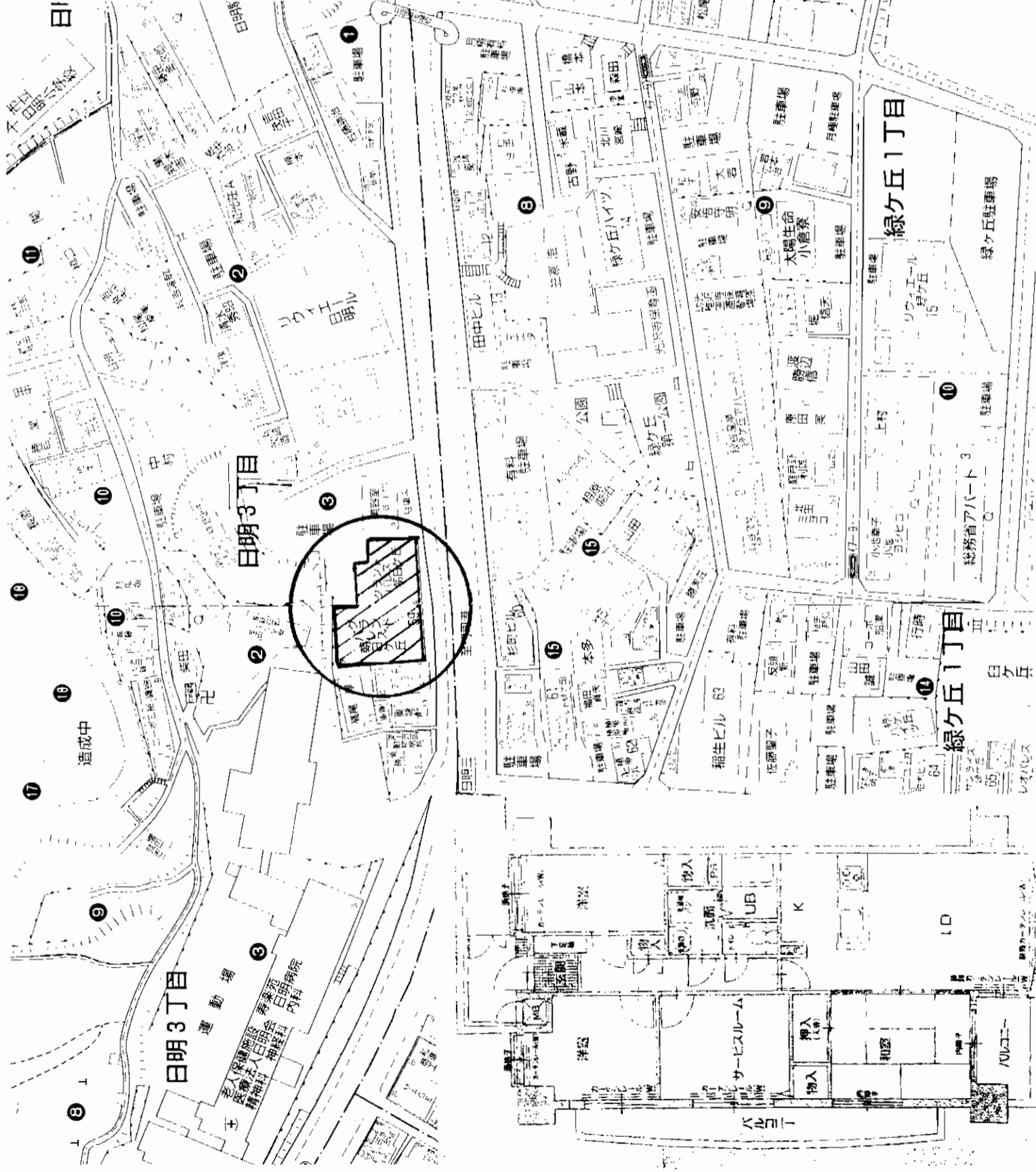
1,040万円

北九州市小倉北区日明3丁目3-9-1002号

西鉄バス 日明病院前停 徒歩3分

構造 規模 鉄骨鉄筋コンクリート造14階建10階部分  
 専有面積 (使用部分面積) 71.31 m<sup>2</sup> ハルコニ 種 11.85 m<sup>2</sup>  
 間取内訳 和6・洋6×2・洋4.5・LDK14

土地権利	所有権	用途地域	第1種住居地域
築年月	平成7年6月	総戸数	45戸
管理形態	(株)共和美研	施工会社	
管理費	4,520円	修繕立金	3,890円
現況	空	引渡日	即
駐車場	空待ち		
本体設備	エレベーター・オートロック		
各戸設備			
備考			
会員番号	80901284	物件番号	76520440-4



アットホーム・プロパティーズ 不動産情報センター 不動産専門仲介会社



物件番号 76520440-4

福岡県知事免許(3)第12761号 〒802-0841 北九州市小倉南区北方2丁目24番1-10B号

**有限会社ワンダー不動産** ☎093(951)4414  
 FAX093(922)2204

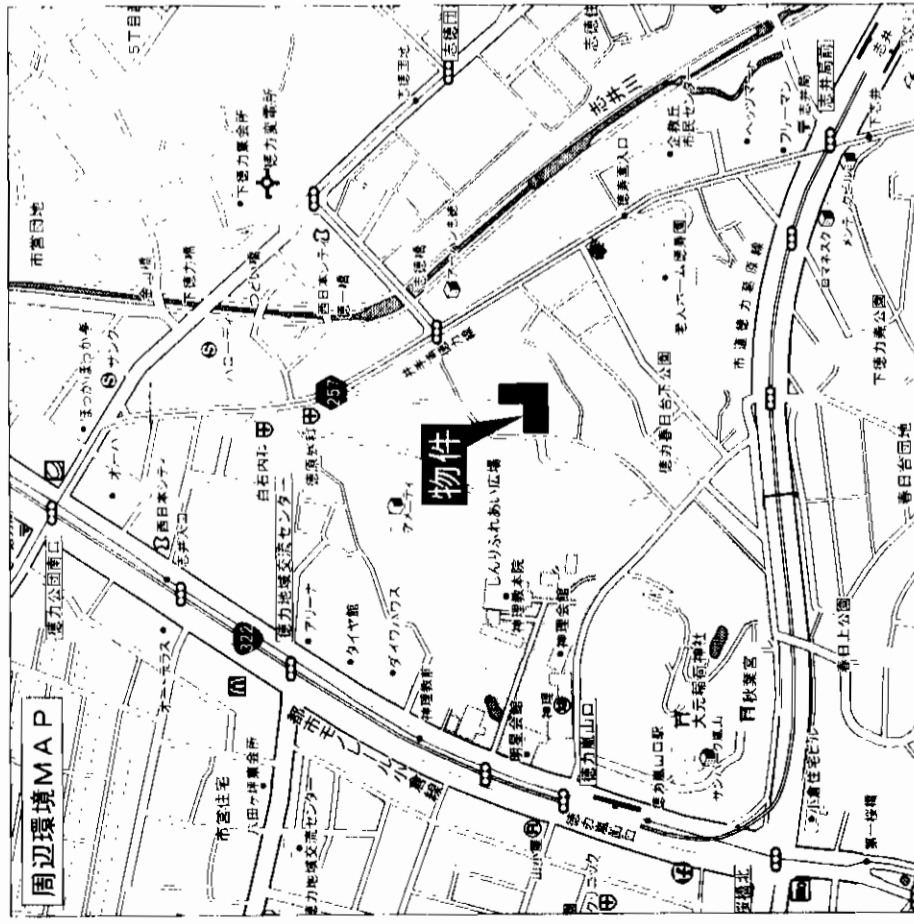
客付会社様へ

■手数料: 分かれ 福岡  
 ■取引態様: 媒介 小倉北区  
 ■情報公開日: 17.12.22 日明

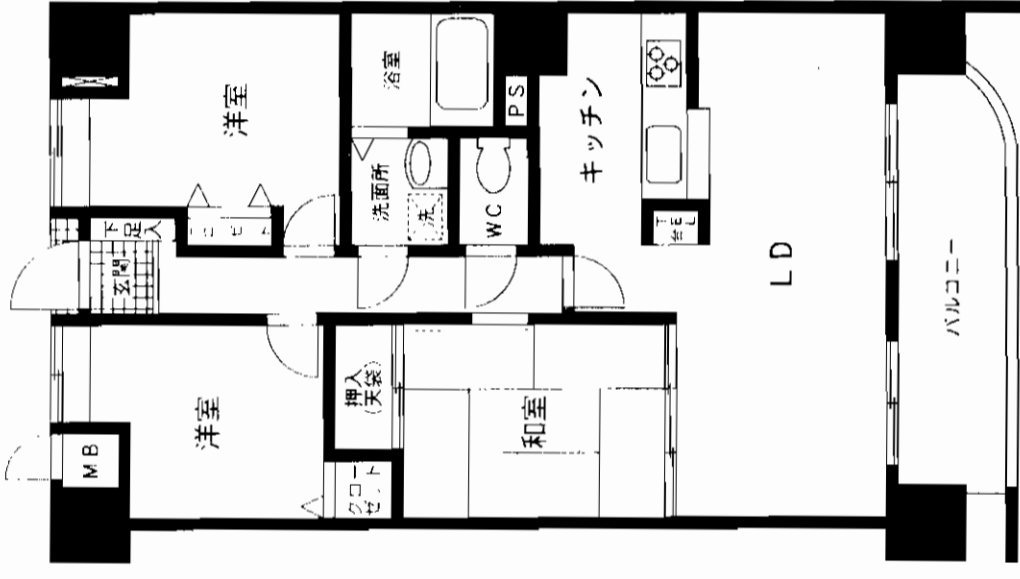
# 売マンション

グランドパレスヴァンテアン徳力

西鉄バス「志徳橋」停徒歩1分



\*\*\*\*\*  
**★管理人常駐**  
**★独立型対面キッチン**  
 \*\*\*\*\*



※間取り図と現物が違う場合は現物優先です。

物件種目	売マンション	
所在地	北九州市小倉南区徳力4丁目4-7 803号	
交通	[志徳橋]バス停 徒歩1分	
建物	構造・規模	SRC造13階建の8階
	専有面積 (専有部分面積)	73.48㎡ バルコニー 積 9.06㎡
土地権利	敷地権所有権	用途地域 第1種住居地域
	築年月	1997年11月 総戸数 159戸
管理形態	全部委託	施工会社
管理費	1,470円/月	修繕積立金 6,980円/月
現況	空き	引渡日 即
駐車場	7,000円/台	
本体設備	西部カス・EV・駐輪場	
各戸設備	給湯・TV・エアコン・シャワー・ウォシュレット・収納ボックス等完備	
備考	※企救丘小・志徳中 校区	
会員番号	80900552	物件番号 76520441-3

アットホーム・ファクトシート (不動産情報流通システム専用物件資料)



福岡県知事免許(4)12062号  
 (社)全日本不動産協会



〒802-0841 北九州市小倉南区北方2丁目6-24  
**株式会社 エースト アイ**

TEL (093) 952-6660  
 FAX (093) 952-6815

客付会社様へ

- 手数料:分かれ
- 取引態様:媒介
- 情報公開日:17.12.22

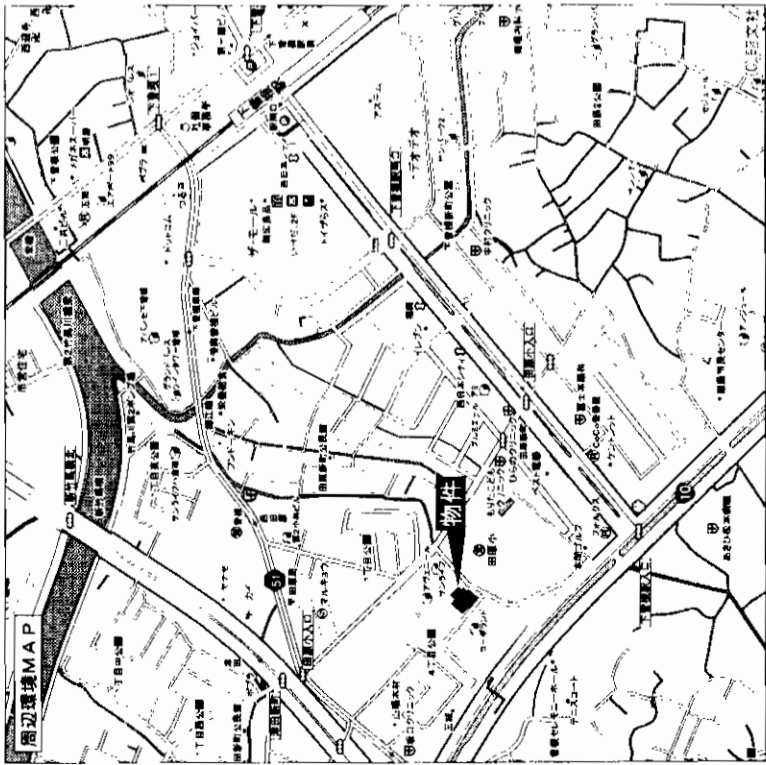
図面コード:1234820 物件番号76520441-3

福岡 小倉南区 徳力

# 売マンション

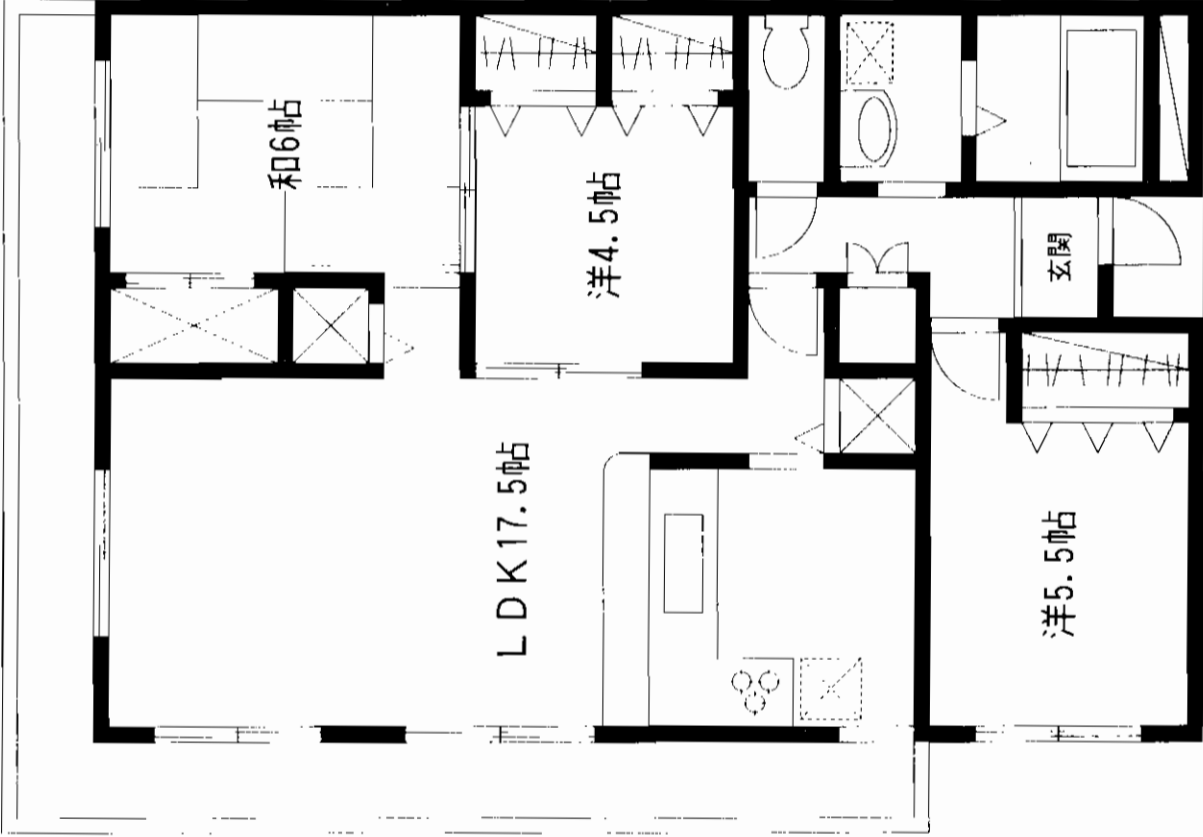
- ☆田原小学校徒歩1分!
- ☆スーパーマルキヨウ徒歩2分
- ☆ザ・モール小倉徒歩5分

**交通・買物便利!**



J R 日豊本線

# 「下曽根」駅徒歩6分



# 売マンション

グランドハイツ津田新町  
 J R 下曽根駅  
 3 LDK  
**1,450万円**

物件所在地	北九州市小倉南区津田新町4丁目10-1	
交通	J R 日豊本線下曽根駅 徒歩6分	
建物	構造・規模	鉄筋コンクリート造陸屋根6階建
	専有面積 (後半部分要修繕)	74.66㎡ バルコニー 面
	間取内訳	
土地権利	所有権	市街化区域
築年月	平成6年8月29日	総戸数 32戸
管理形態	委託管理	施工会社 浮城興産
管理費	7,800円	積立金 管理費を含む
現況	空	引渡日 即
駐車場	6,000円	
本体設備	給湯・シャワー・EV	
各戸設備		
備考		
会員番号	80900906	物件番号 76520410-3

アットホーム・ファクトシート (不動産情報流通システム専用物件資料)



住まいと暮らしの、先へ。  
**ハウスメイト**

高土交通大臣表彰(4)第5048号  
 株式会社ハウスメイトショップ  
**小倉守恒店**  
福岡県北九州市小倉南区津田新町4丁目10-10 守恒ビル101号



**093-963-1110**  
 FAX093(963)1115 s-moritsune@housemate.co.jp  
 営業時間/9:00~19:00

客付会社様へ  
**値下げ再配布**

- 手数料:分かれ
- 取引態様:媒介
- 情報公開日:17.12.21

図面コード: 1292919 物件番号 76520410-3

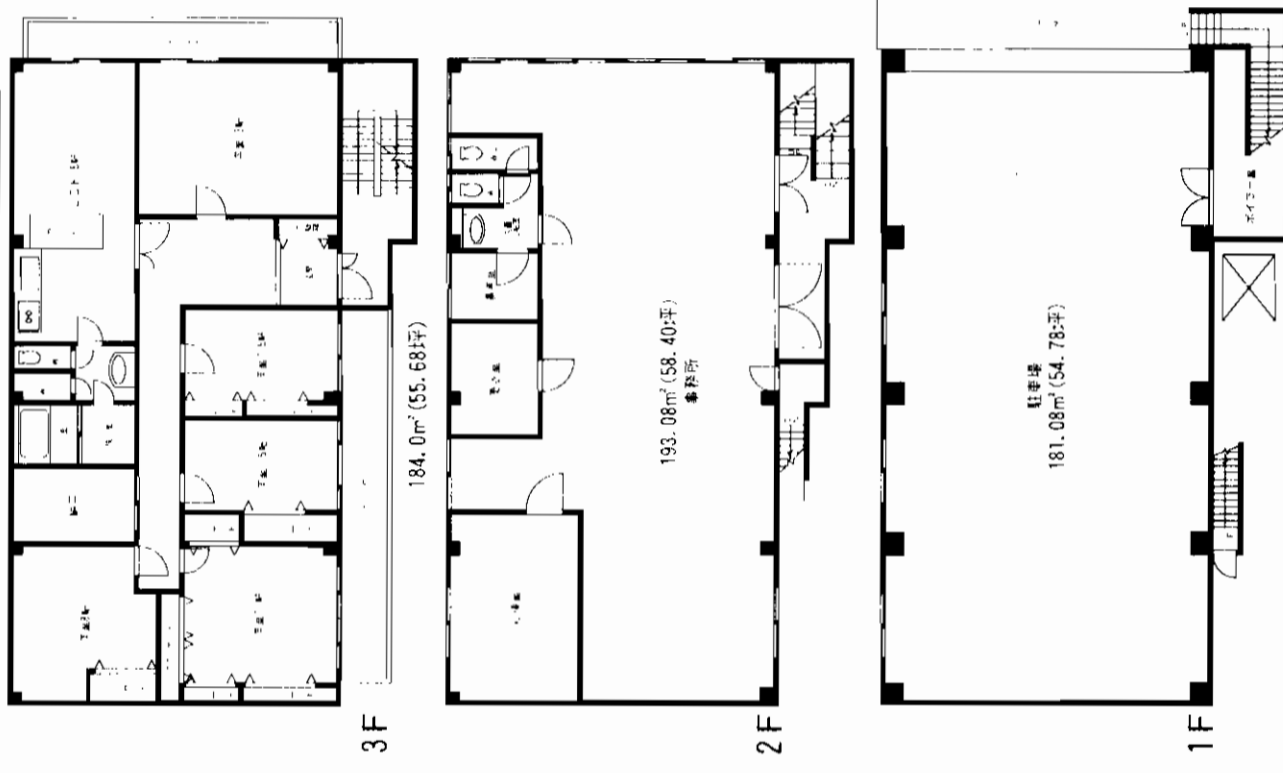
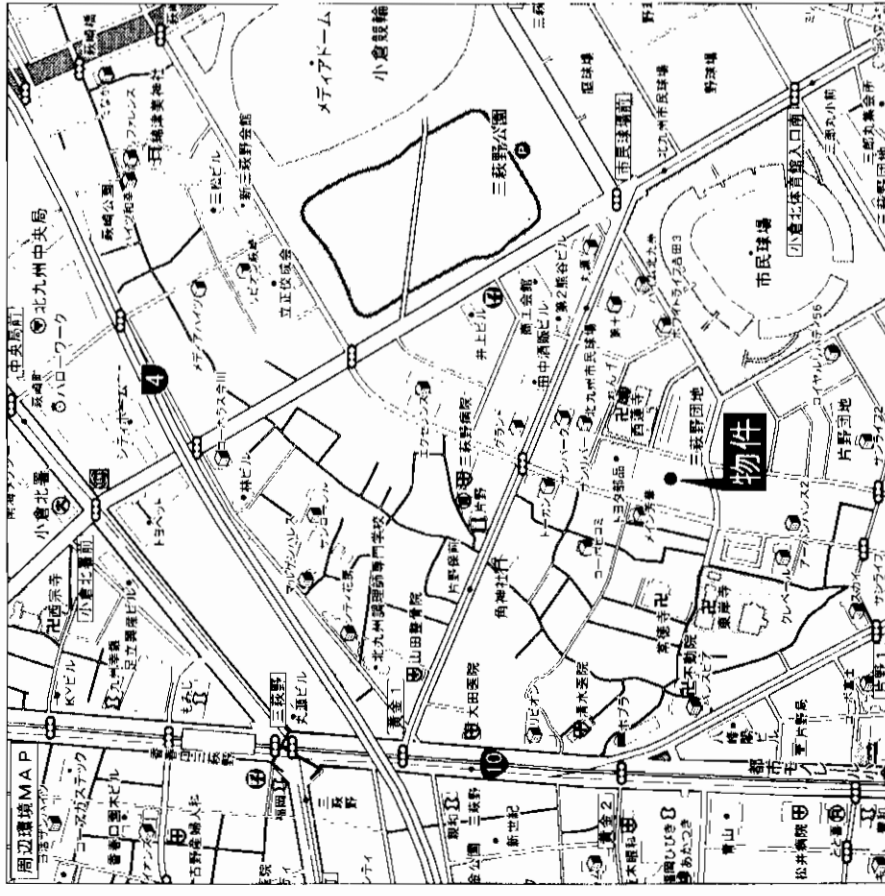
福岡  
 小倉南区  
 津田新町

**売ビル**  
**小倉北区**  
三萩野

☆平成14年8月リフォーム済・外壁及び屋上(防水工事)  
☆平成14年9月内装(2F・3F・クロス・カーペット取替)済!  
☆一見の価値はありますよ!

西鉄バス  
**片野保育園前徒歩2分**

家賃  
3F 住居 130,000円 P2台付無料  
2F 店舗 241,500円(税込) P6台付無料  
一括賃貸 371,500円  
敷金 4(3)



物件種目	<b>売ビル</b>	
最高容積	モノレール香春口三萩野駅	
価格	<b>4,080万円</b>	
物件所在地	北九州市小倉北区三萩野二丁目6番11号	
交通	西鉄バス片野保育園前停 徒歩2分	
土地面積	219.10㎡(66.27坪)	ほかに私道面積
建物	鉄筋コンクリート造陸屋根3階建 延べ558.24㎡(168.86坪) 建物名 1階駐車場・2階事務所・3階住居5LDK	
土地権利	所有権	
総戸数	築年月	昭和53年1月
都市計画	所在区域	用途地域 近隣商業地域
建ぺい率	80%	容積率 200%
他の法令上の制限		
現況	3F入居中、2F空	引渡日 即
駐車場	6台以上可	
接道状況(浄水・電気)		
設備	九州電力・都市ガス・上、下水道	
備考	三郎丸小・足立中学校 利回り10.92%満室時	
会員番号	80900759	物件番号 76520402-7

アットホーム・ファクトシート(不動産情報流通システム専用物件資料)



図面コード: 1233119 物件番号: 76520402-7

福岡県知事免許(3)第12761号 〒802-0841 北九州市小倉南区北方2丁目24番1-10B号

**有限会社ワンダー不動産**

☎093(952)5000  
FAX093(952)5111

客付会社様へ

■手数料:分かれ 福岡  
■取引態様:媒介 小倉北区  
■情報公開日:17.12.21 三萩野

# 売ビル

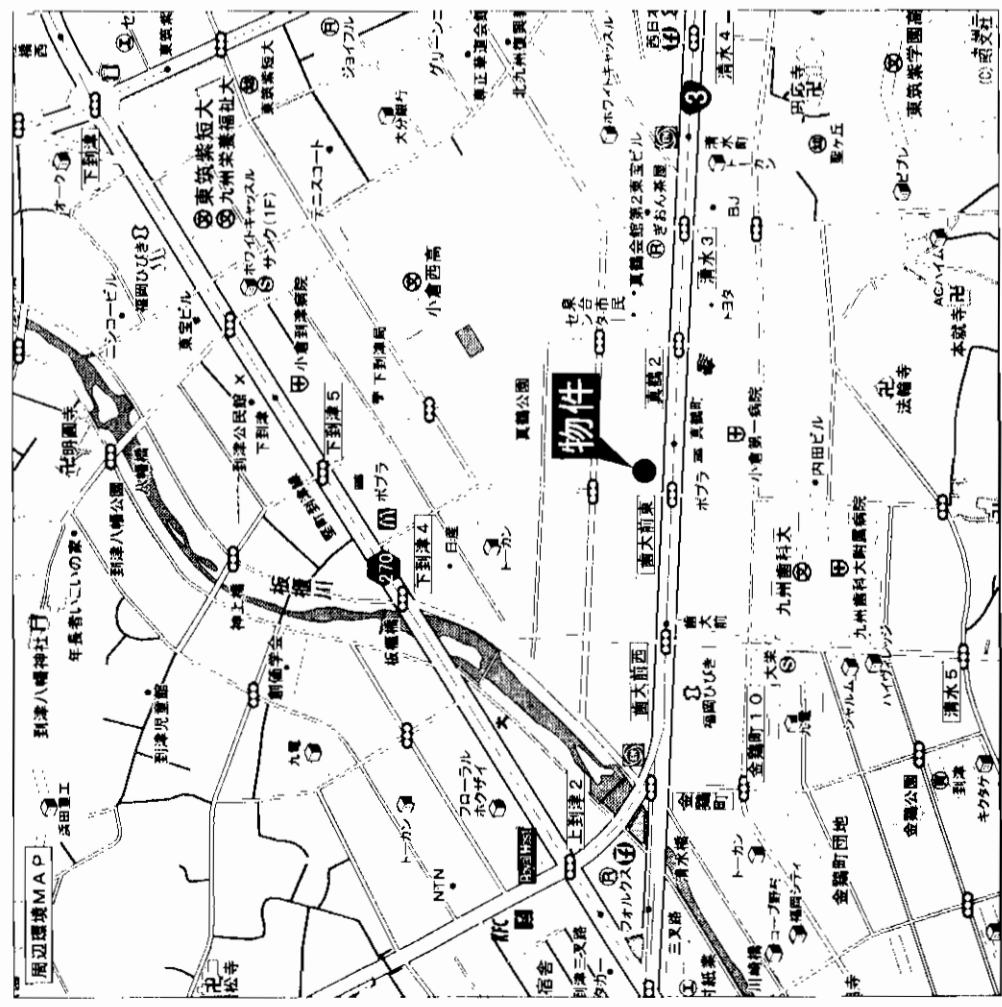
# 西鉄バス 真鶴町停徒歩1分

物件種目	最寄駅	価格
売ビル	JR 南小倉駅	2億5,000万円

自社ビル、事業等、プランニングしてみませんか？

物件所在地	福岡県北九州市小倉北区真鶴1-6-14
-------	---------------------

交通	西鉄バス真鶴町停 徒歩1分	
土地面積	758.41㎡ ほかに私道面積	
建物	構造 規模	S 造3階建
	面積	延べ897.71㎡
建物名	ザザホラヤ 真鶴店	
土地権利	所有権	
総戸数	施工会社	
都市計画	築年月	平成3年10月
建ぺい率	市街化区域	商業地域
他の法令上の制限	80%	容積率 400%
現況	準防火地域	
駐車場	営業中	引渡日 相談
接道状況	有(18台可能)	
設備	国道3号線に約20m接道	
備考	電気・水道	
	賃貸としての契約形態は応相談可	



アットホーム・ファクトシート (不動産情報流通システム専用物件資料)



福岡県知事免許(1)第15303号

不動産アドバイザー

Excellent ESTATE (有)ECエステート

北九州市小倉北区馬借1丁目16-12 シャルム中島102

☎093(521)0150

FAX093(521)0115

客付会社様へ

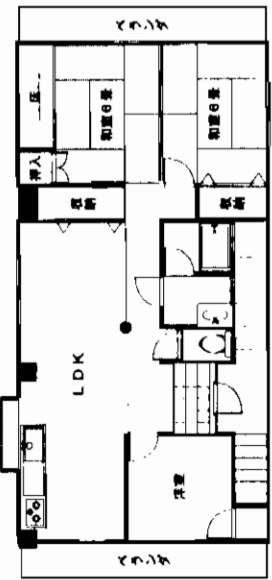
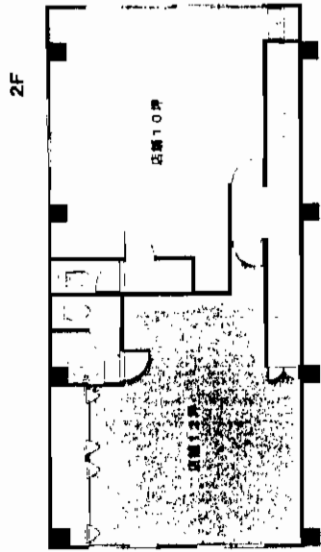
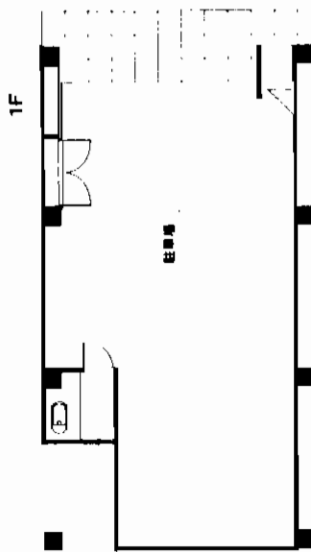
諸条件相談可

■手数料:分かれ  
■取引態様:媒介  
■情報公開日:17.12.21

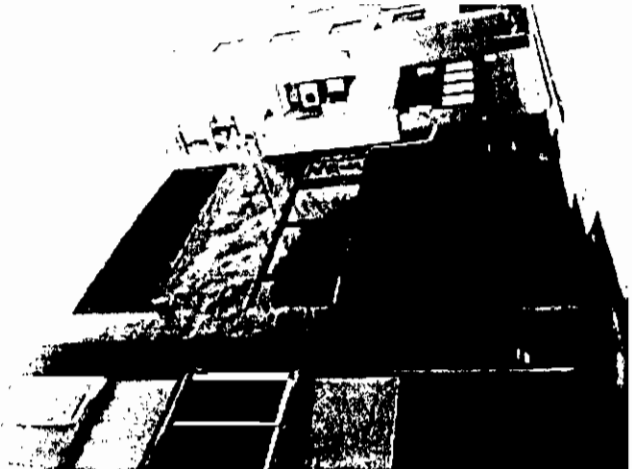
福岡  
小倉北区  
真鶴

図面コード:1239319 物件番号76520408-1

会員番号	80901330	物件番号	76520408-1
------	----------	------	------------



2F・3F  
大改装済



売ビル

モノレール「片野」駅

事務所・住居

¥3,090万円

北九州市小倉北区東篠崎

1丁目11-4

「片野」バス停徒歩約3分

モノレール「片野」徒歩約3分

119.27㎡ (36.07坪) ほぼに私道面積

建築・規模 鉄筋コンクリート造3階建

面積延べ 230.11㎡ 69.60坪

間取内訳 3DK・2店舗・駐車場

土地権利 所有権 地目 宅地

電気設備 有 用途地域 区域内・商業地域

建ぺい率 80% 容積率 400%

他の法令上の制限 準防火地域

築年月 昭和56年11月 駐車場 4台

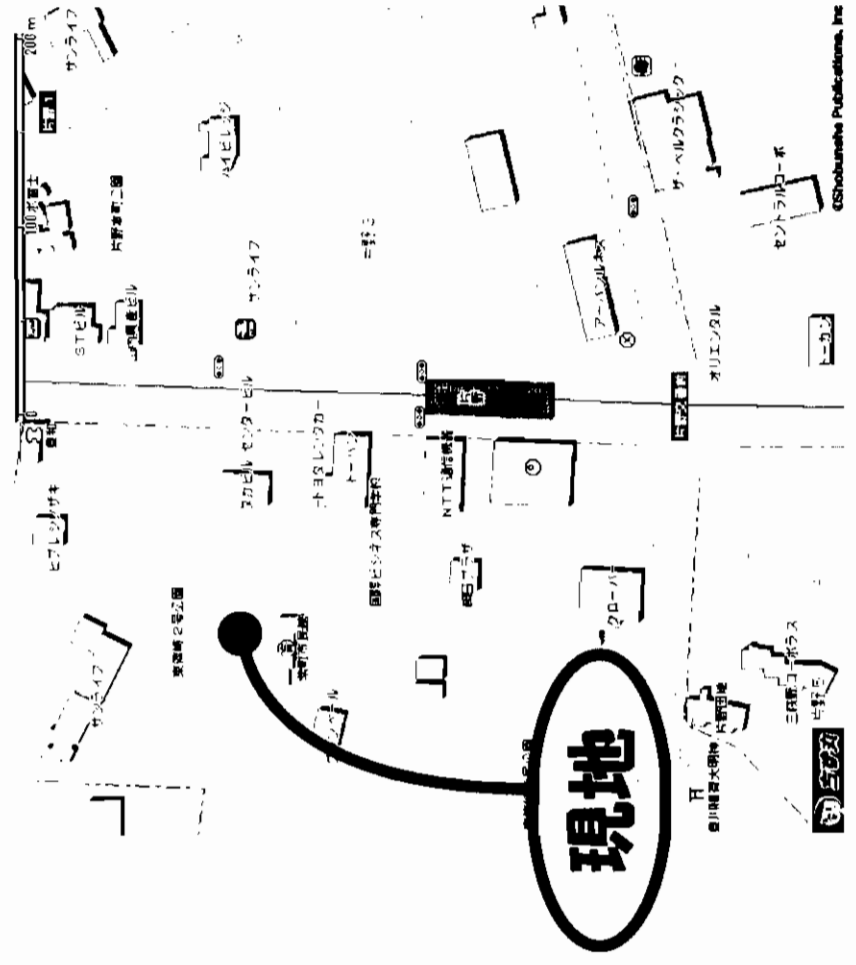
現況 空 引渡日 即

接道状況 市道

設備 上下水道・プロパンガス 屋上テラス

備考

会員番号 80900254 物件番号 176520403-5



- ◇おすすめポイント◇
- ☆内装リフォーム済
- ☆車4台駐車可!
- ☆屋上テラス
- ☆お手頃価格
- ☆賃貸可!

アットホーム・ファクトシート (不動産情報流通システム専用物件資料)



福岡県知事免許(7)第7774号

株式会社 不動産ぷらさ

〒803-0844 北九州市小倉北区真鶴1丁目12-13(齒大バス停前)



2093(581)5133  
FAX093(581)5437

客付会社様へ  
値下げしました!

■手数料: 3%  
■取引態様: 売主  
■情報公開日: 17.12.21

図面コード: 1248019 物件番号 176520403-5

福岡 小倉北区 東篠崎

# 貸店舗

JR黒崎駅

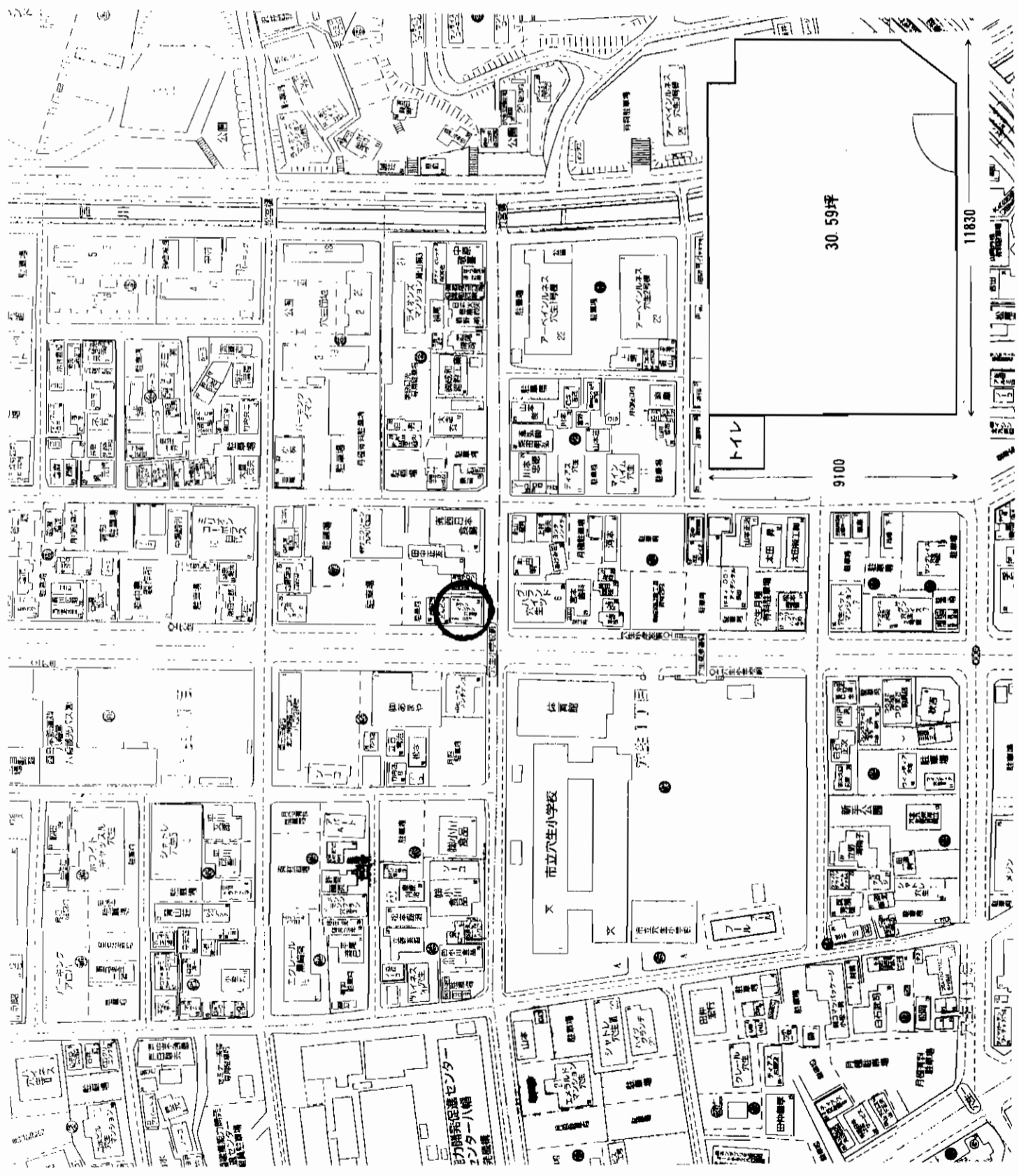
賃料 **15万円**(税込)

敷金**6ヶ月**(3ヶ月)

物件所在地 北九州市八幡西区穴生4丁目7-14

交通 西鉄バス穴生小学校前停 徒歩1分

建物名	鉄骨・木造ルーフィング葺2階建1階部分		
構造・規模	101.15m <sup>2</sup> (30.59坪)		
使用部分	無		
築年月	平成3年9月	契約期間	3年
管理費等	無		
土地面積	133.25m <sup>2</sup> (40.30坪)	用途地域	商業地域
駐車場	無		
現況	空	引渡し	即
接道状況 (角地・開口)	九州電力・都市ガス・上下水道		
本体設備	トイレ		
各戸設備	コンビニ跡		
備考			
会員番号	80900967	物件番号	76520444-8



アットホーム・ファクトシート (不動産情報流通システム専用物件資料)



図面コード: 1224020 物件番号: 76520444-8

福岡県知事免許(3)第12981号

**NK**  
PLANNING  
**エヌ・ケイ企画株式会社**

〒802-0045 北九州市小倉北区神岳1丁目1番26号

☎093(522)0510

FAX093(522)0515

客付会社様へ

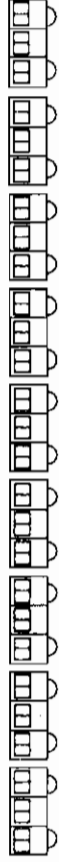
物件所在	福岡
八幡西区	穴生
手取料	0%
仲介料	0%
手数料	100%
引越料	100%

■取引態様: 媒介  
■情報公開日: 17.12.22

# 貸店舗

# 「高須西1丁目」駅徒歩1分

市営バス



☆敷金1ヶ月キャンペーン!

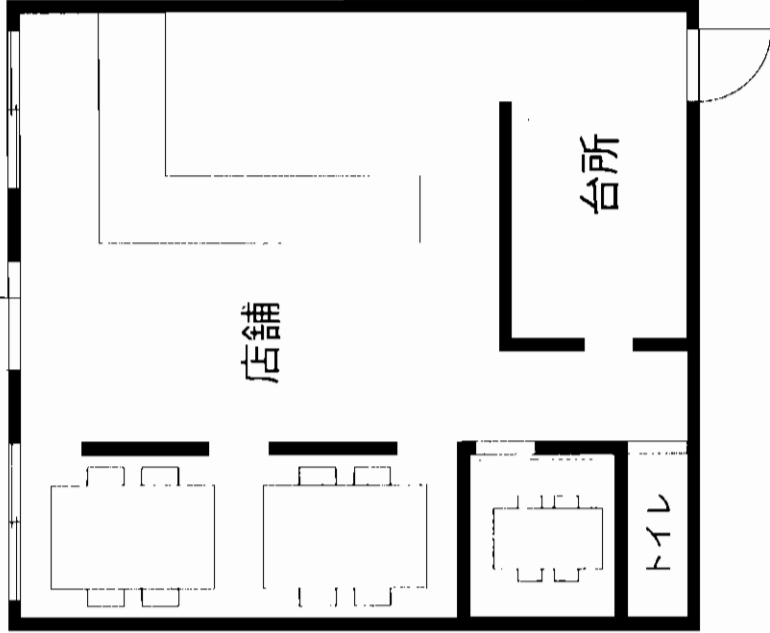
1月末まで!!

☆おしゃやかな店内

即営業可能!!

☆店舗前駐車場有!!

☆サンリブ高須店徒歩2分



物件種目	貸店舗										
最寄駅	市営バス 高須西1丁目										
賃貸条件	賃料 <b>105,000円</b>										
	敷金 <b>1ヶ月</b> (敷引1ヶ月) 1/1 1月末まで										
物件所在地	北九州市若松区高須北3丁目8-8										
交通	市営バス高須西1丁目停 徒歩1分										
建物	建物名	K・フリーゲ高須B棟									
	構造・規模	鉄骨造2階建1階部分									
	使用部分面積	48.75㎡									
築年月	平成30年3月	契約期間	2年								
管理費等	1,500円										
土地面積	用途地域										
駐車場	6,300円(2台分)店舗前										
現況	空										
接道状況	引渡日 相談										
本体設備	電気・上下水道・プロハンサス										
各戸設備	条件：全保連・火災保険・鍵交換										
備考											
会員番号	80000694	物件番号	76520469-7								

アットホーム・ファクトシート (不動産情報流通システム専用物件資料)



図面コード：1239321 物件番号76520469-7



福岡県知事免許(5)第10713号

# 平和興産有限公司

北九州市小倉北区砂津2丁目5番20号 平和ビル1階  
**8093(533)2288**  
 FAX093(511)0599

客付会社様へ

広告費相談可

■手数料  
 ■手続料  
 ■登記料

手続料	0%	100%
手数料	0%	100%

■取引態様：媒介

■情報公開日：17.12.24

物件所在

福岡  
 若松区  
 高須北



# 新築テナントビル

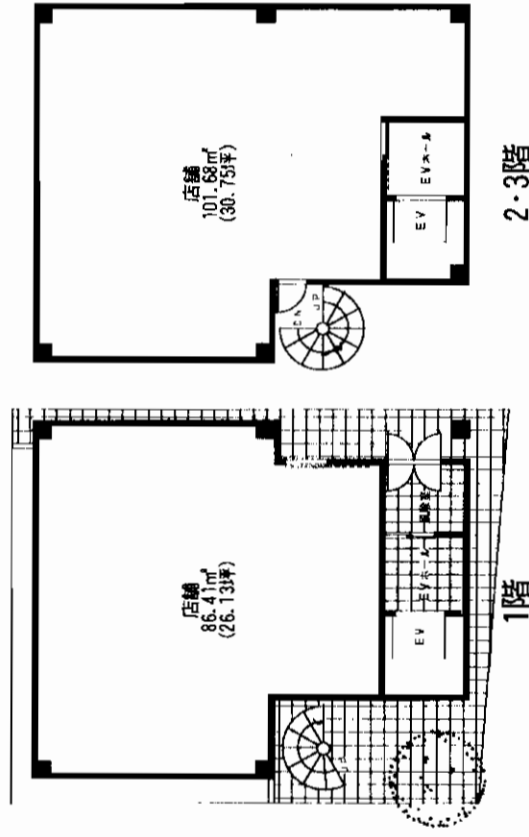
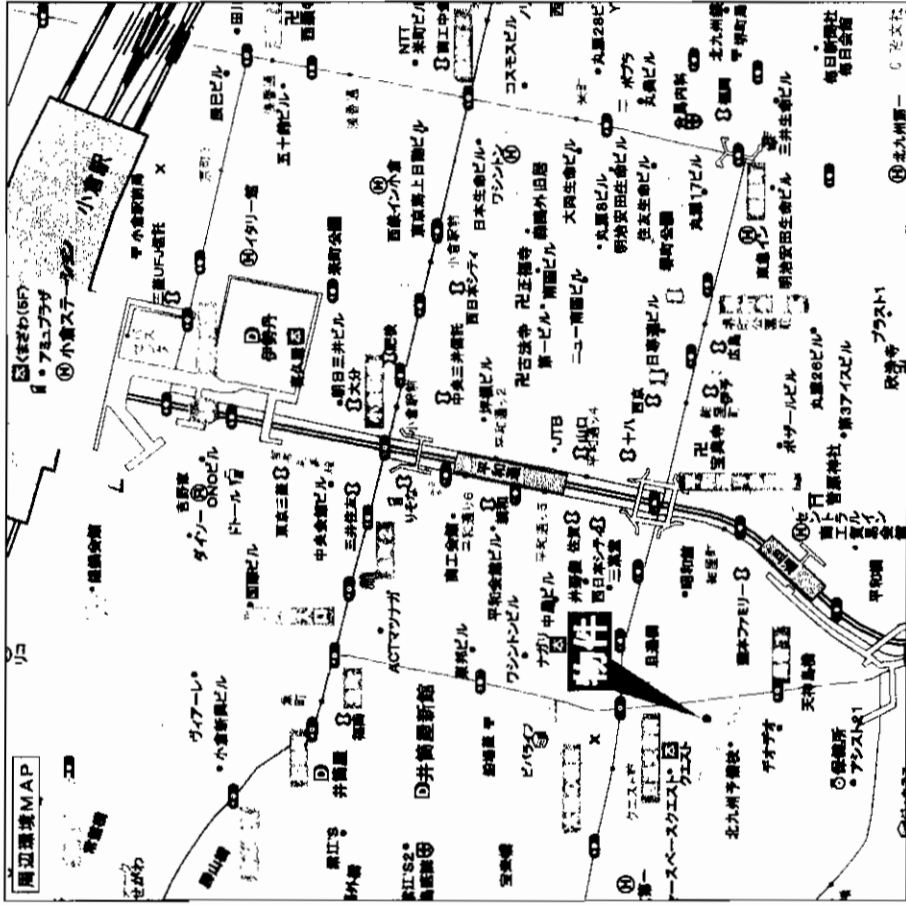
## 小倉北区 馬借

西鉄バス 旦過橋クエスト前停徒歩1分

★クエストの隣り、東南角地!!  
 ★医療施設最速!!  
 ★飲食・エステ等一棟貸し!!



イメージ図



最寄駅	JR小倉駅	
賃貸条件	賃料 1,050,000円(1棟約90坪) 敷金 6か月	
物件所在地	北九州市小倉北区馬借1丁目4-15 (クエストの隣接地、東南の角地)	
交通	西鉄バス旦過橋クエスト前停 徒歩1分	
建物名	NK馬借センタービル	
構造・規模	RC造3階建(EV設置)	
使用部分	1F 約30坪・2F 約30坪・3F 約30坪 合計 約90坪 (297.52㎡)	
築年月	平成18年6月竣工(予定)	契約期間 10年
管理費等	無	
土地面積	45坪 (148.76㎡)	用途地域 商業地域
駐車場	無	
現況	古家あり(解体予定)	引渡日 相談
接道状況 (当地・間口)	東側約20m公道	
本体設備	上下水道・都市ガス	
各戸設備		
備考	・テナントの要望があれば5階建まで可 ・屋上看板設置可 ・既存建物は、2月中に解体完了予定	
会員番号	80900967	物件番号 76520445-1

アットホーム・ファクトシート (不動産情報流通システム専用物件資料)



図面コード：1279320

物件番号：76520445-1

福岡県知事免許(3)第12981号

**NK PLANNING**  
**エヌ・ケイ企画株式会社**

〒802-0045 北九州市小倉北区神岳1丁目1番26号

☎093(522)0510

FAX093(522)0515

客付会社様へ

■取引態様: 貸主  
 ■情報公開日: 17.12.22

手取料 0%  
 手数料 0%  
 保証料 100%

物件区分  
 福岡  
 小倉北区  
 馬借

# 貸事務所

JR鹿児島本線

「小倉駅」徒歩3分

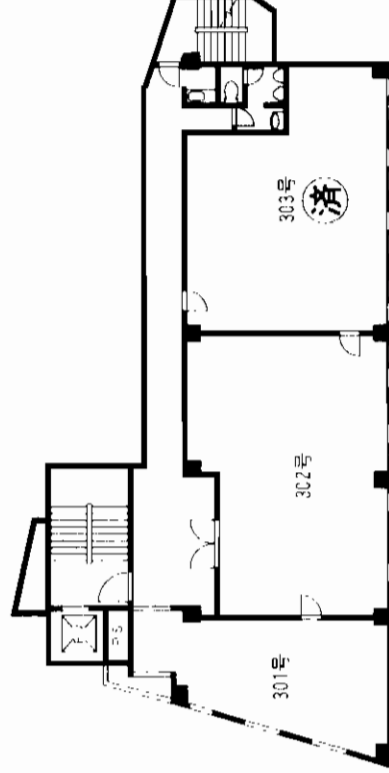
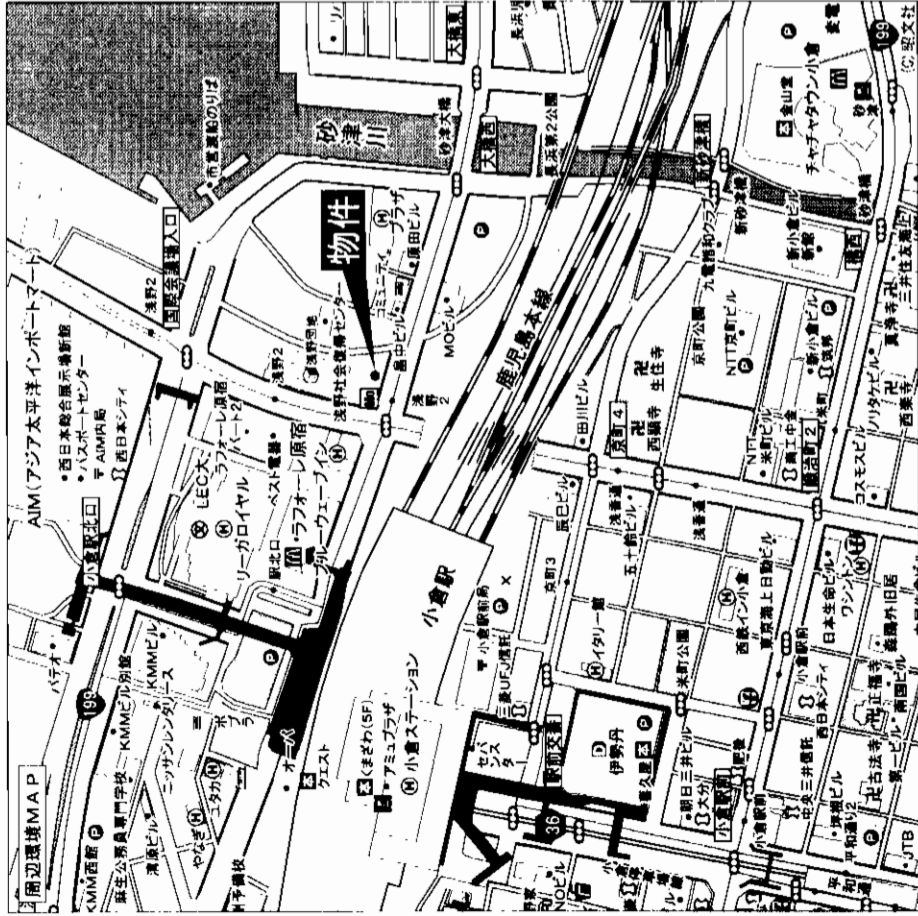
# 貸事務所

JR小倉駅

☆敷金1ヶ月キャンペーン!  
1月末まで!!

☆一括貸もOK!!

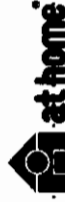
☆コンビニ徒歩2分!!



号室	面積	坪数	家賃	共益費	消費税	敷金	契約期間	合計
301	36.8㎡	11.1坪	88,800円	19,980円	5,439円	1ヶ月	2年間	114,219円
302	71.9㎡	21.7坪	173,600円	39,060円	10,633円	1ヶ月	2年間	223,293円

物件種目	最寄駅	賃料	左図参照
賃貸条件		敷金	1ヶ月(1)
物件所在地	北九州市小倉北区浅野2丁目15-45		
交通	JR鹿児島本線小倉駅 徒歩3分		
建物	建物名	クローバージャパビル	
	構造・規模	鉄筋コンクリート造8階建3階部分	
	使用部分	左図参照	
築年月	昭和50年12月	契約期間	2年
管理費等	左図参照		
土地面積		用途地域	
駐車場	近隣月極駐車場確保可		
現況	空	引渡日	即
接道状況	(角地・寄道)		
本体設備	エレベーター・共用トイレ		
各戸設備			
備考			
会員番号	80900694	物件番号	76520468-1

アットホーム・ファクトシート (不動産情報流通システム専用物件資料)



図面コード: 1239321 物件番号 76520468-1



福岡県知事免許(5)第10713号

平和興産有限公司

北九州市小倉北区砂津2丁目5番20号 平和ビル1階  
8093(533)2288  
FAX093(511)0599

客付会社様へ

手続料	0%	仲介料	100%
手数料	0%	引渡料	100%

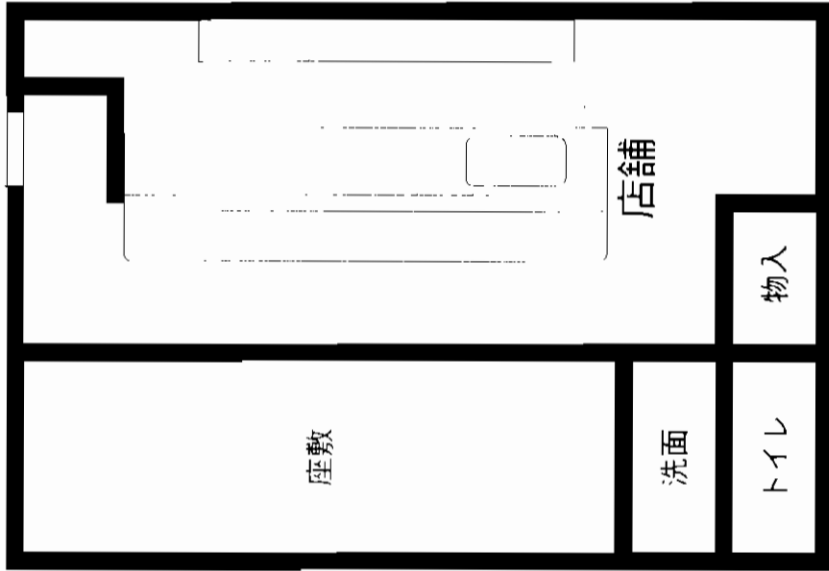
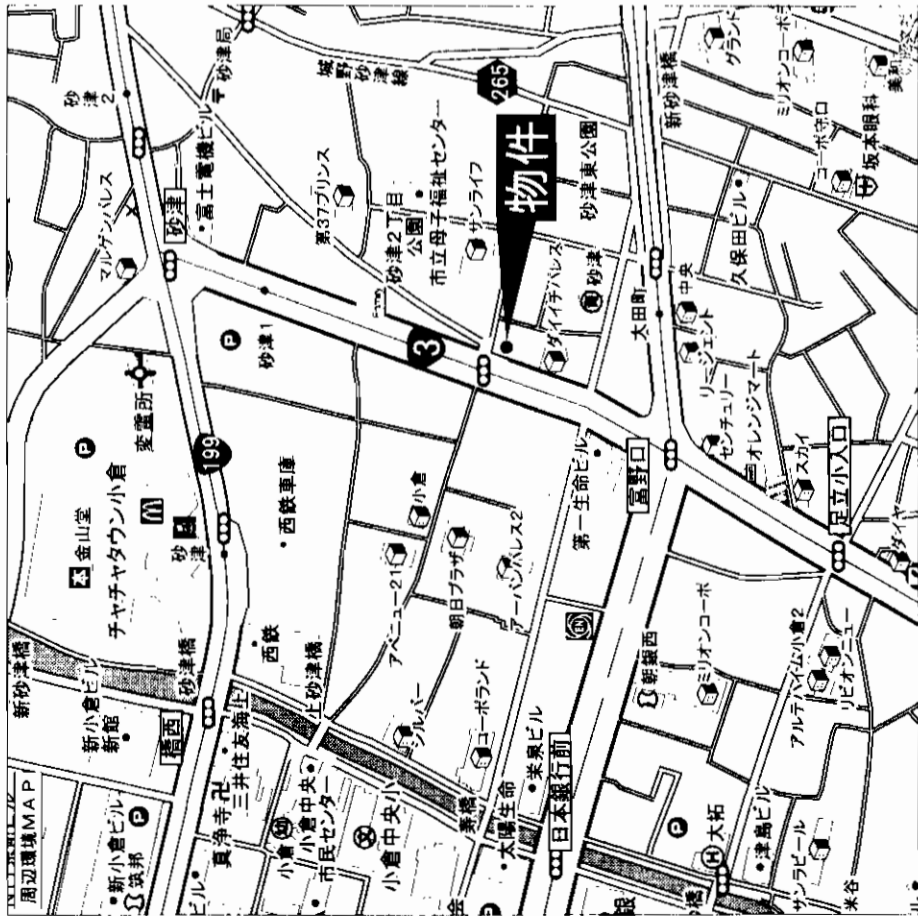
■取引態様: 媒介  
■情報公開日: 17.12.24

物件所在  
福岡  
小倉北区  
浅野

# 貸店舗

西鉄バス 「砂津1丁目」停徒歩2分

- ☆敷金1ヶ月キャンペーン!  
1月末まで!!
- ☆広い厨房・カウンター
- ☆来客者駐車スペースあり



# 貸店舗

JR小倉駅

賃料 **73,500円**(税込)

敷金**1ヶ月**(敷引**1ヶ月**)

北九州市小倉北区砂津2丁目5-20

西鉄バス砂津1丁目停 徒歩2分

建物名 平和ビル

構造・規模 RC造6階建1階部分

使用部分積 約11坪

築年月 昭和58年2月 契約期間 2年

管理費等 8,400円(税込)

土地面積 用途地域

駐車場 引渡日 即

現況 空

接道状況 電・ガス・水道・エレベーター

本体設備

各戸設備

備考 国道3号線沿い  
条件:全保連・火災保険・鍵交換

会員番号 80000694 物件番号 76520470-7

アットホーム・ファクトシート(不動産情報流通システム専用物件資料)



区画コード: 1239321 物件番号 76520470-7



福岡県知事免許(5)第10713号

**平和興産有限公司**

北九州市小倉北区砂津2丁目5番20号 平和ビル1階

**8093(533)2288**

FAX093(511)0599

客付会社様へ

広告費相談可

手数料	0%	100%
仲介料	0%	100%
手数料	0%	100%
手数料	0%	100%

■取引態様:媒介

■情報公開日:17.12.24

物件所在

福岡

小倉北区

砂津

# 貸倉庫 (事務所付)

西鉄バス山門町

賃料 **300,000円**

敷金 **5ヶ月 (3)**

物件所在地 北九州市小倉北区大倉二丁目10番

交通 西鉄バス山門町バス停 徒歩1分

建物名 大倉村松倉庫

構造規模 倉庫：鉄骨造平屋建 事務所：2階建

使用部分 倉庫：330㎡ 事務所：56㎡ 計116.76坪

敷地：704.61㎡ (213.14坪)

築年月 昭和58年1月 契約期間

管理費等 無

土地面積 704.61㎡ (213.14坪) 用途地域 第1種中高層住居専用地域

駐車場 有 (7~8台可能)

現況 使用中 引渡日 平成18年1月下旬予定

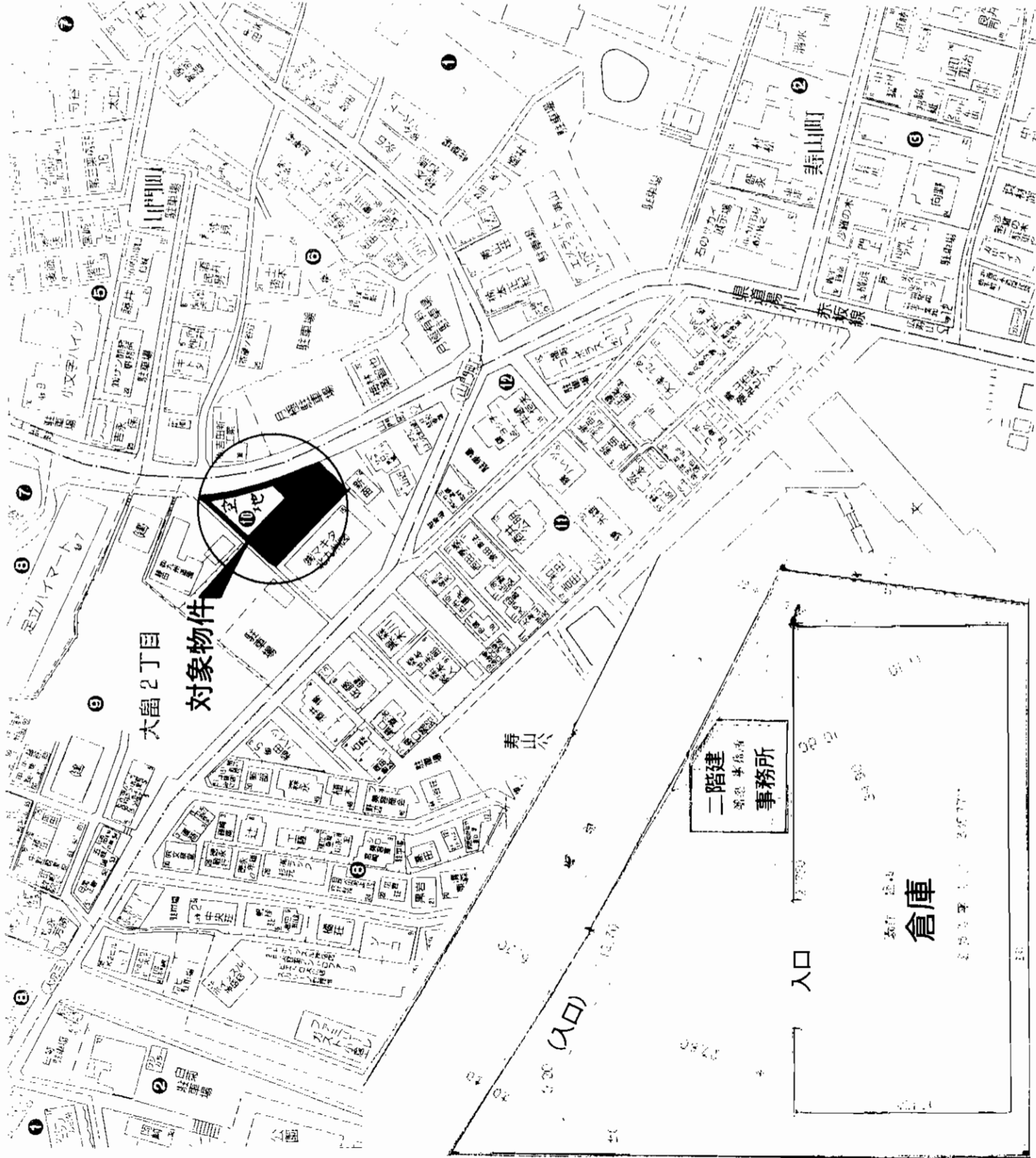
接道状況 (奥地開口) 入口9.20m

本体設備

各戸設備

※事務所：昭和62年4月築  
 ※倉庫内に大型車出入可  
 ※平成18年1月中旬迄一時使用中

会員番号 80900181 物件番号 76520461-5



アットホーム・ファクトシート (不動産情報流通システム専用物件資料)



図面コード:1248021 物件番号 76520461-5

福岡県知事免許(7)第8214号 福岡県宅地建物取引業協会会員

**(有) 東芝宅建社**

北九州市小倉南区城野一丁目15-46

☎093(931)0990

FAX093(931)1210

客付会社様へ

手続料	0円	100%
仲介料	0円	100%

■取引態様：媒介

■情報公開日：17.12.24

物件所在  
福岡  
小倉北区  
大倉

# スナック店舗

JR小倉駅

賃料 105,000円

敷金 1ヶ月(敷引き1ヶ月)

北九州市小倉北区紺屋町6-6

モノール旦過駅より徒歩1分

建物名 紺屋町トクシンビル

構造・規模 鉄筋コンクリート造5階建 地階 B号

使用部分 面積 10坪

築年数 1985年12月

管理費等 10,000円

土地面積 無し

駐車場 空

現況 エレベーター

接道状況 エアコン・冷蔵庫

本体設備

各戸設備

備考

・看板掲載権・テナント保険料別途  
看板掲載権(73,500円)  
テナント保険料(10,000円)1年間

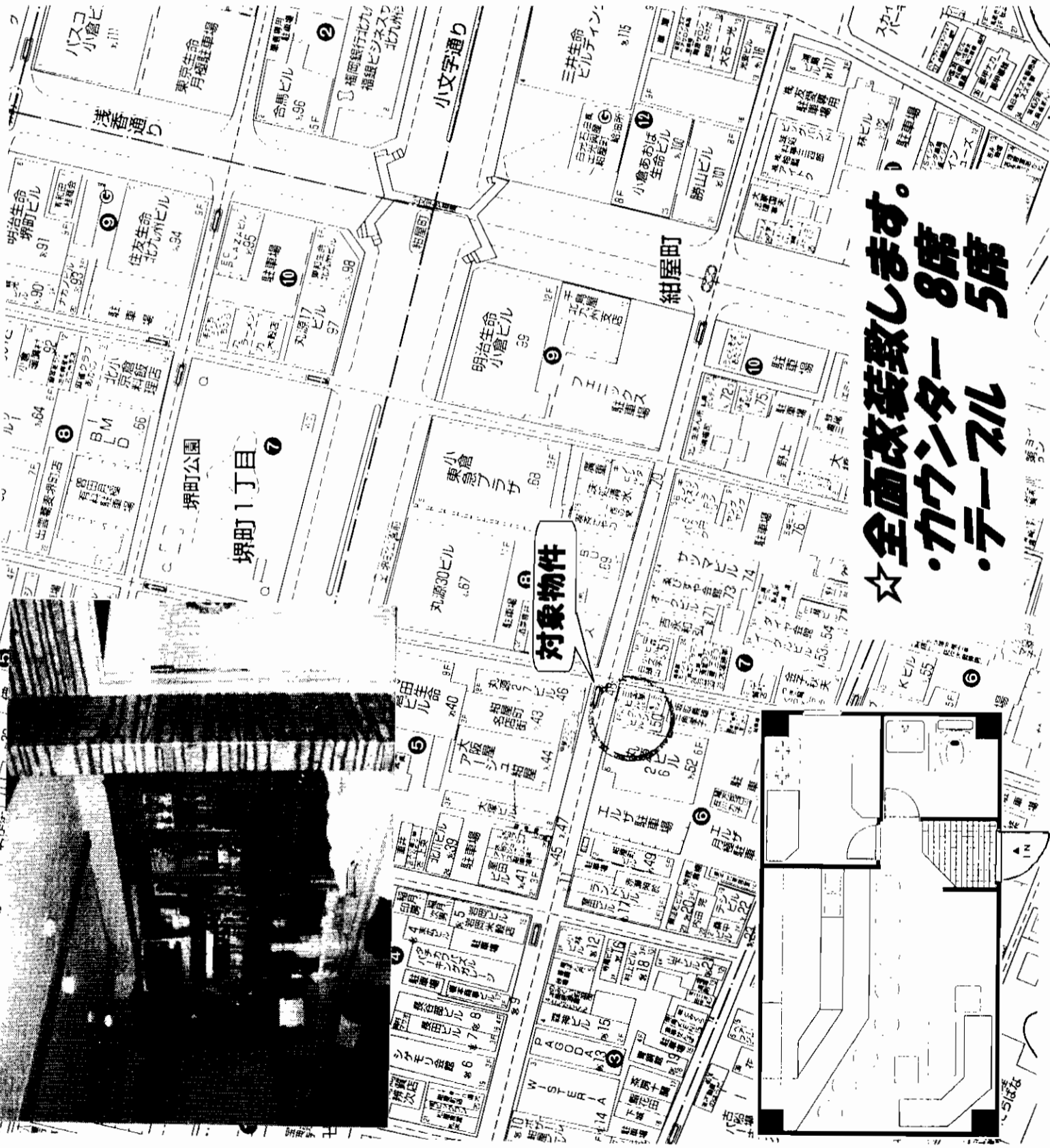
契約期間 1年

用途地域

引渡日 相談

物件番号 80900352

物件番号 76520447-5



☆全面改装致します。  
・カウンター 8席  
・テーブル 5席

アットホーム・ファクトシート (不動産情報流通システム専用物件資料)



図面コード: 1248020 物件番号 76520447-5

福岡県知事免許(5)第10044号 (社)福岡県宅地建物取引業協会員

**トクシン不動産**

〒802-0016 北九州市小倉北区宇佐町1丁目3-47

☎093(521)3849

FAX093(521)3179

客付会社様へ

■手続料 0%  
■手数料 0%  
■引越料 0%  
■引越料 0%

■取引態様: 媒介

■情報公開日: 17.12.22

物件所在  
福岡  
小倉北区  
紺屋町

# 《マテール穴生》3LDK 1202号

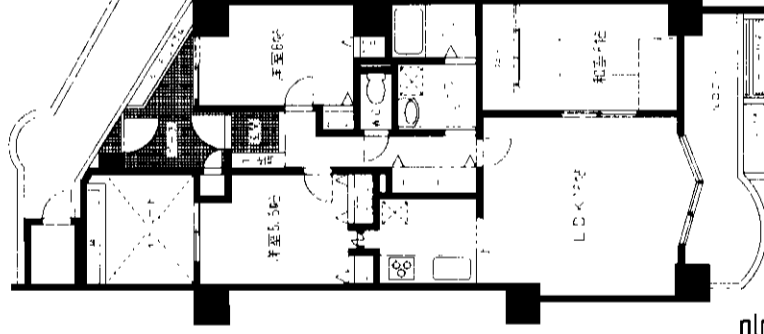
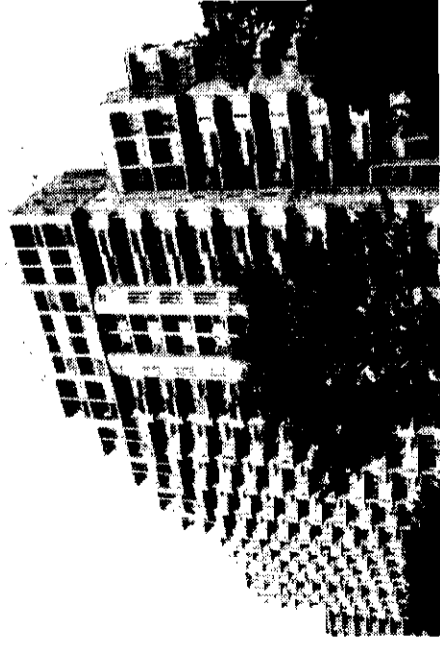
西鉄バス穴生ドーム前停 徒歩3分

- 賃料：92,000円
- 敷金：4ヶ月(4ヶ月)
- 管理費：無
- 間取：3LDK
- 面積：75.17㎡
- 構造：SRC造14階建12階部分
- 所在地：八幡西区鉄竜1丁目1-49
- 築年：平成7年8月
- 設備：EV・オートロック
- 現況：空
- 入居日：即
- 駐車場：有(1台無料)
- 方位：バルコニー南向き

☆管理人常駐

☆バルコニー南向き

☆駐車場1台有



1202号

# 《ドゥ・マテール穴生》3LDK 207号

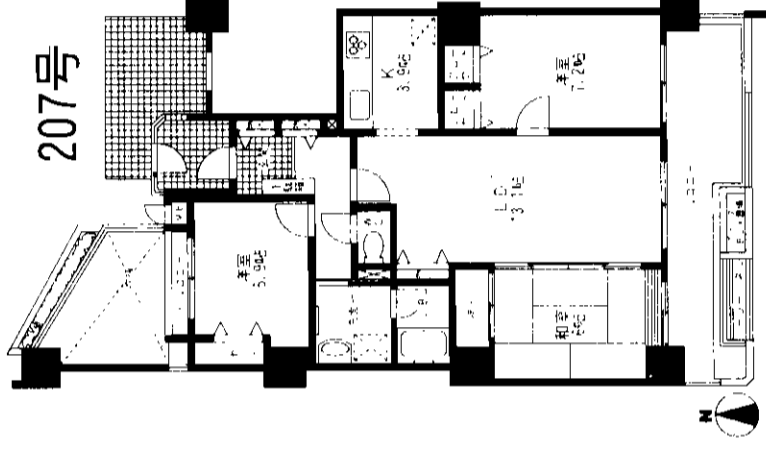
西鉄バス穴生ドーム前停 徒歩3分

- 賃料：98,000円
- 敷金：4ヶ月(4ヶ月)
- 管理費：無
- 間取：3LDK
- 面積：82.12㎡
- 構造：SRC造13階建2階部分
- 所在地：八幡西区鉄竜1-1-30
- 築年：平成10年3月
- 設備：EV・オートロック・給湯・シャワー
- 現況：空
- 入居日：即
- 駐車場：物件付無料(No.35)
- 方位：バルコニー南向き

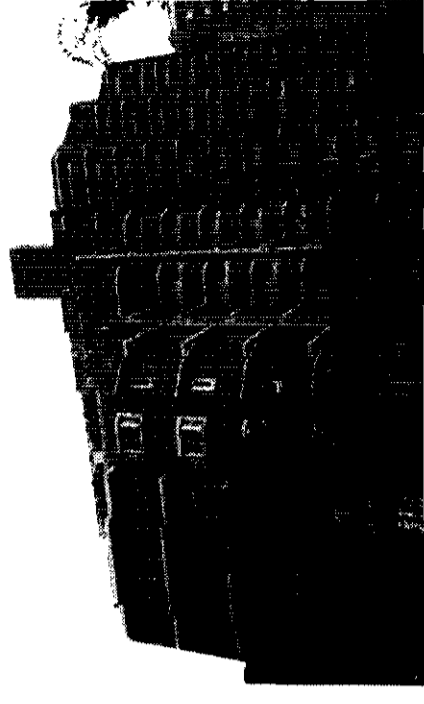
☆管理人常駐

☆バルコニー南向き

☆駐車場1台付



207号



# アーテックス大手町

小倉北区大手町

**眺望良好**

西鉄バス 厚生年金前バス停徒歩5分



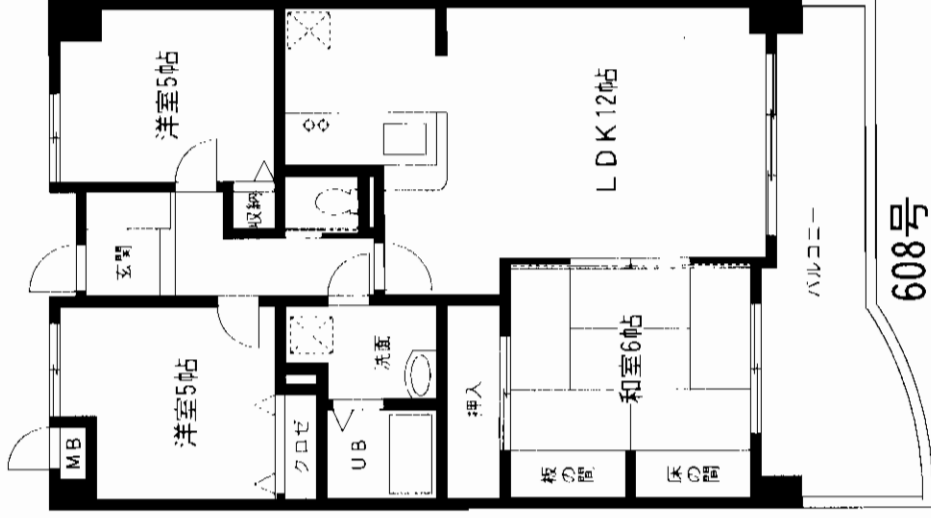
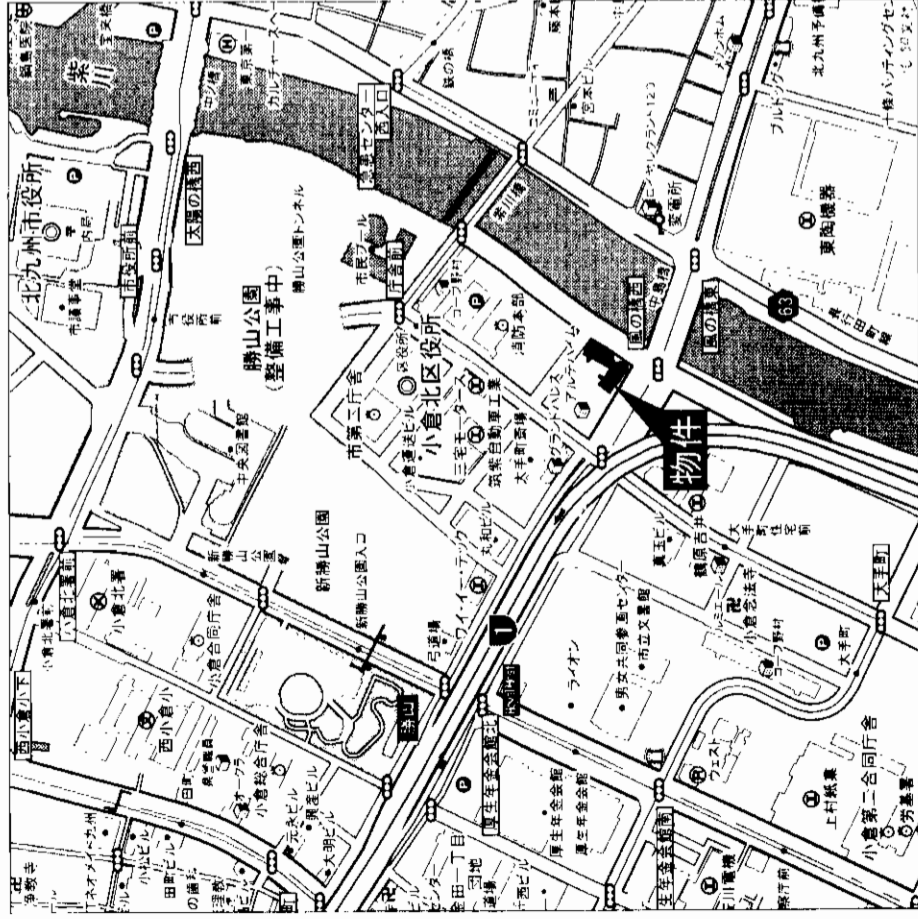
## 分譲賃貸マンション

西鉄バス厚生年金前バス停

3LDK

賃料 **95,000円**

敷金**4ヶ月(4ヶ月)**



※方位及び間取り図は現況に基づき、概略図に若干の変更がある場合があります。

物件種目	分譲賃貸マンション
最寄駅	西鉄バス厚生年金前バス停
敷金	4ヶ月(4ヶ月)
賃料	95,000円
物件所在地	北九州市小倉北区大手町4-10-608号
交通	西鉄バス厚生年金前バス停 徒歩5分
建物名	アーテックス大手町
構造規模	SRC造12階建6階部分
使用部分積	70.21m <sup>2</sup>
間取内訳	和6・洋5×2・LDK12帖
築年月	平成22年9月
管理費等	無
駐車場	近隣13,000円/月
現況	入居中
本体設備	E・V・オートロック・管理人駐在
各戸設備	給湯(4箇所)・ウォシュレット・フローリング
保険等	2年 20,000円
備考	鍵交換料10,500円 西小倉小・思永中校区
会員番号	80900195
物件番号	76520399-1

アットホーム・ファクトシート (不動産情報流通システム専用物件資料)



図面コード: 1213419 物件番号 76520399-1

国土交通大臣免許(2)第5810号 (社)福岡県宅建物取引業協会会員  
**株式会社 なかやま 不動産事業部**  
 北九州市小倉北区上到津2-3-9 定休日:水曜日

**093(581)5565**  
**FAX093(581)7502**  
 担当: 細川

客付会社様へ

手取料	0%	仲介料	100%
手数料	0%	仲介料	100%

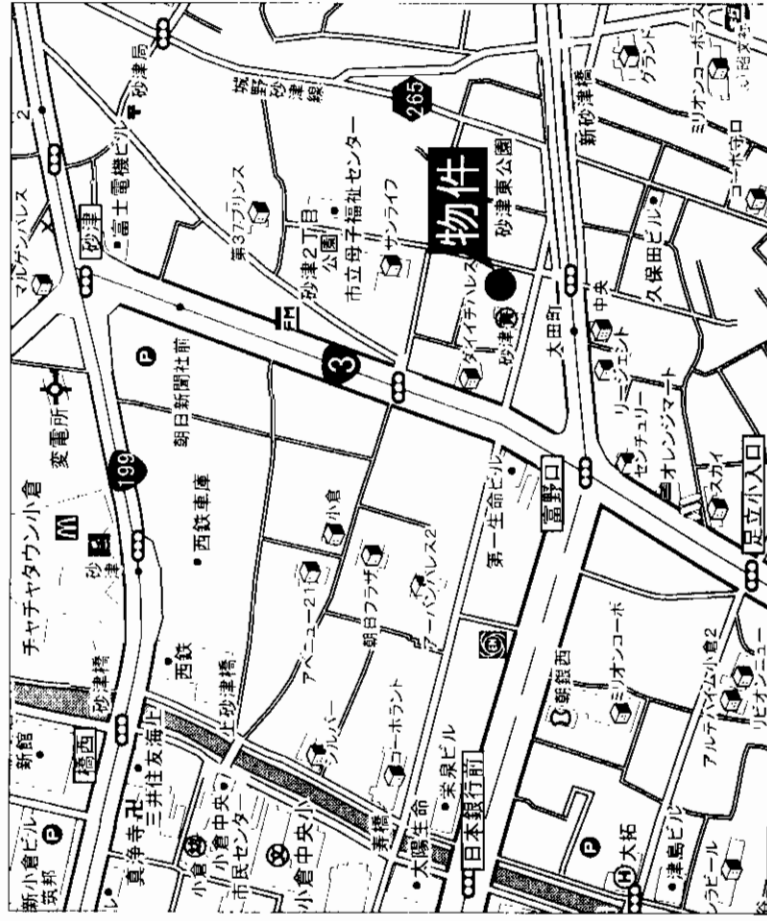
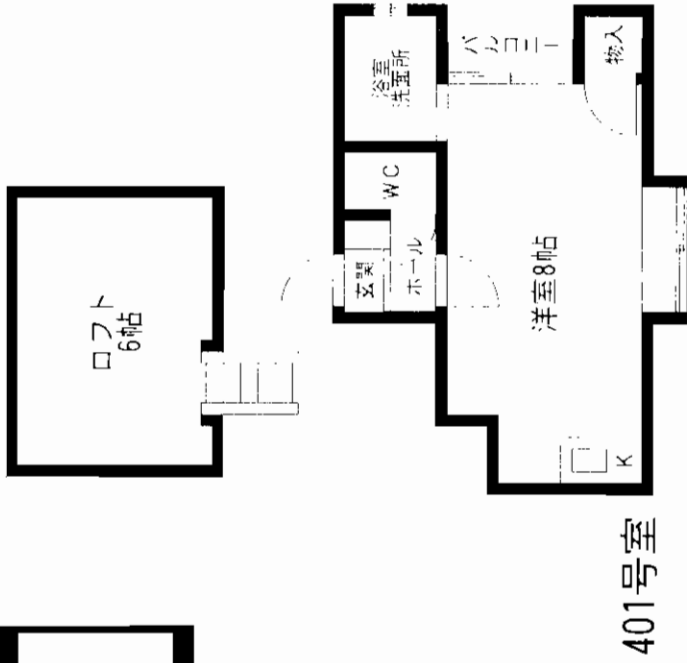
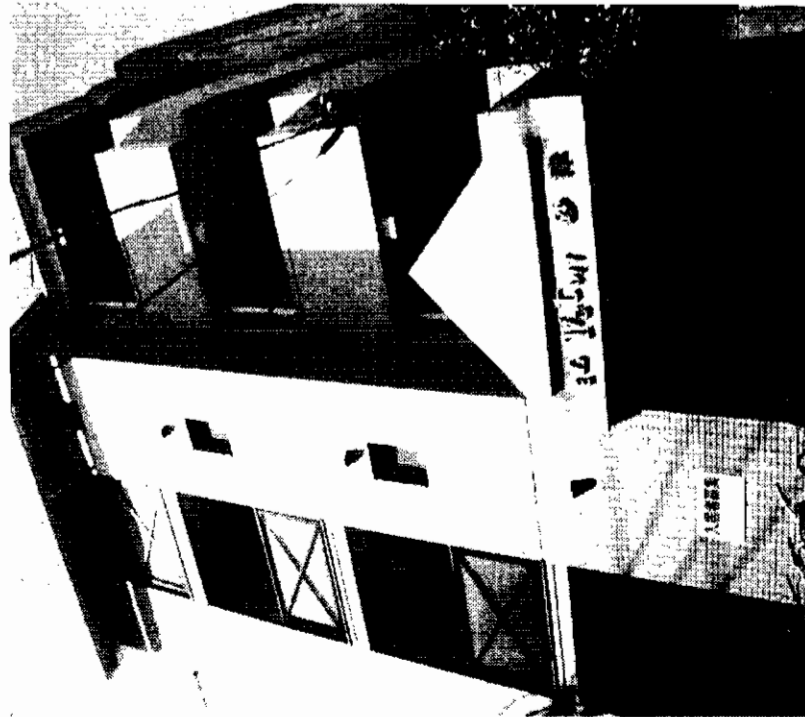
取引態様: 媒介

情報公開日: 17.12.24

物件所在	福岡
小倉北区	大手町

# エルリストーン砂津

チャチャタウン徒歩圏内!!  
ロフトがついてますよ!!



物件種目	貸マンション	
最寄駅	JR小倉駅	
居室タイプ	ワンルーム	
賃料	42,000円	
賃貸条件	敷金3ヶ月(2)	
物件所在地	北九州市小倉北区砂津2丁目7番11号	
交通	西鉄バス大田町停 徒歩1分	
建物名	エルリストーン砂津	
構造・規模	RC造4階建	
使用部分積	洋室8帖・ロフト6帖	
間取内訳	築年月 平成3年1月 契約期間 2年	
管理費等	無	
駐車場	なし	
現況	空	
入居日	H18年1月上旬	
本体設備	バラボラアンテナ・CATV	
各戸設備	給湯・シャワー・エアコン・バルコニー・1口ガスコンロ	
保険等	要加入	
備考	CATV(TV・電話・インターネット)導入済	
会員番号	80900042	物件番号 76520364-8

アットホーム・ファクトシート (不動産情報流通システム専用物件資料)



図面コード: 1237317 物件番号 76520364-8

福岡県知事免許(6)第8852号 (社)福岡県宅地建物取引業協会会員  
**ERUZA 株式会社 エルザ**  
 北九州市小倉北区米町1丁目5番18号(第15エルザビル1F) 担当:岩崎

☎093(521)3333(代)  
 FAX093(521)3429

客付会社様へ

■手数料	■手配料	■引越料	■引越料
0%	0%	0%	0%
■取得料	■引越料	■引越料	■引越料
100%	100%	100%	100%

■取引態様: 媒介  
 ■情報公開日: 17.12.21

物件所在	福岡
小倉北区	砂津



# 賃貸アパート

JR安部山公園駅

1LDK

賃料 49,000円～53,000円

敷金3ヶ月(2)



仮) DLファースト A棟

201	202	203	204
¥50,000	¥52,000	¥51,000	¥52,000
101	102	103	104
¥49,000	¥51,000	¥50,000	¥50,000

新築情報!

対象物件

1Fシャッター付

仮) DLファースト B棟

201	202	203	204
¥50,000	¥53,000	¥52,000	¥53,000
101	102	103	104
¥49,000	¥52,000	¥51,000	¥52,000

物件種目	最寄駅	間取タイプ	賃料	一時金等	物件所在地	交通	建物名	構造・規模	使用部分積	間取内訳	築年月	管理費等	駐車場	現況	本体設備	各戸設備	保険等	備考	会員番号
	JR安部山公園駅	1LDK	49,000円～53,000円		北九州市小倉南区湯川新町1丁目10番	西鉄バス 湯川停 徒歩3分	仮)DLファースト A・B棟	木造 2階建 1・2階部分	35.19～36.43㎡	間取図参照	2006年3月予定	1,500円/月		建築中	給湯・シャワー・バルコニー(1Fテラス)・AC・パル・フローリング・SD・浴室乾燥機 TVモニター・ホビー・ヘアガス	2年間	加入義務 (更新要)		80901087
											2年	5,000円(税込)/月		2006/3/20以降		料金 15,000円		76520462-5	

図面コード:1248021 物件番号 76520462-5



株式会社

ANGEL NETWORK GROUP

宅地建物取引業 福岡県知事免許(2)第14101号

〒803-0835 北九州市小倉北区井堀3丁目16-3

☎093 (562) 1168

FAX093 (562) 1167

担当:平山

客付会社様へ  
完成予定の為  
実際とは異なる  
場合がございます。

手続料	0円	0円
手数料	0円	0円

取引態様: 媒介

情報公開日: 17.12.24

物件所在	福岡
	小倉南区
	湯川新町

# 貸家

## 4LDK

西鉄バス  
松崎町バス停徒歩5分

賃料・89,000円  
敷金・4ヶ月

岡田邸

所在地/福岡県北九州市門司区松崎町4-3  
交通/西鉄バス松崎町停 徒歩5分

構造/軽量鉄骨造地上2階建

使用面積/148.00㎡

契約期間/2年

築年月/昭和63年6月

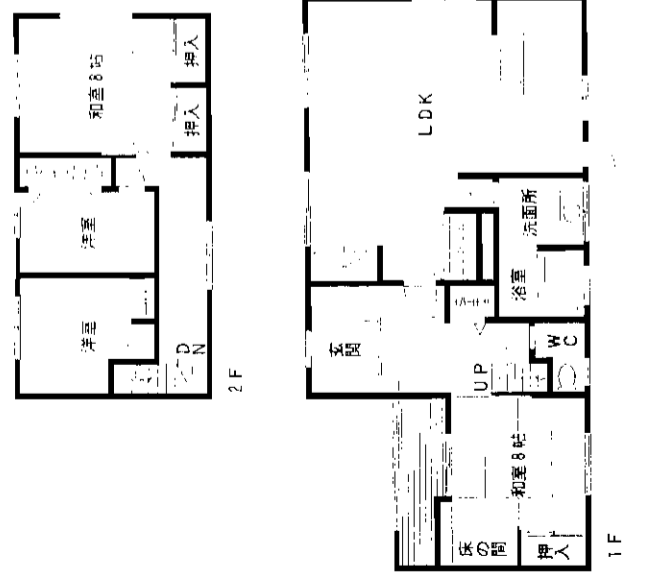
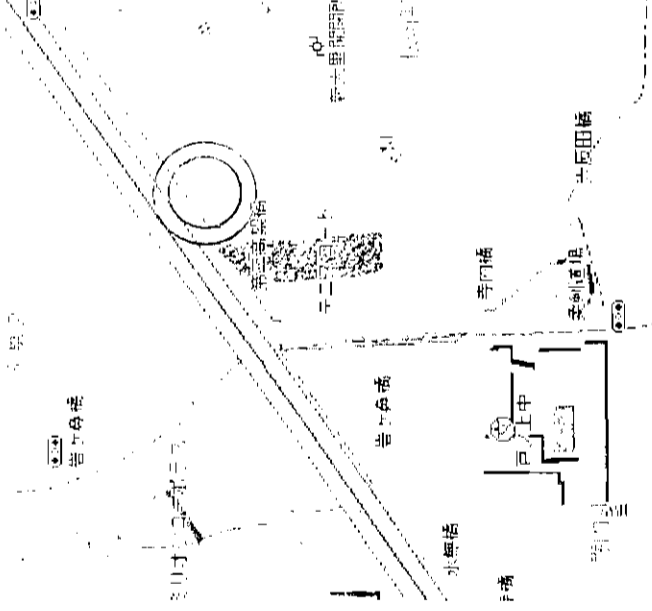
現況/空

管理費等/無

入居日/即日

駐車場/一台付

設備/給湯シャワー 専用庭



# 分譲賃貸マンション

## 3LDK

JR鹿児島本線  
九州工大前駅徒歩5分

賃料・87,000円  
敷金・4ヶ月

ライフプラザ工大前式番館 703号

所在地/福岡県北九州市戸畑区中原西1-7-1

交通/JR鹿児島本線九州工大前駅 徒歩5分

構造/鉄筋コンクリート造地上8階建

使用面積/70.00㎡

契約期間/2年

築年月/平成1年8月

現況/空

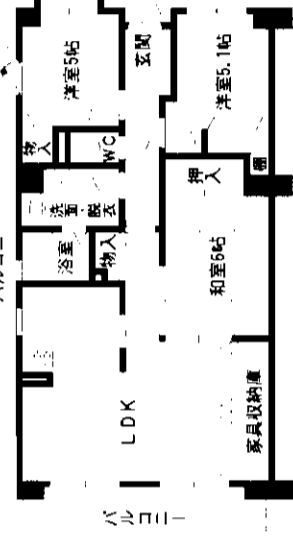
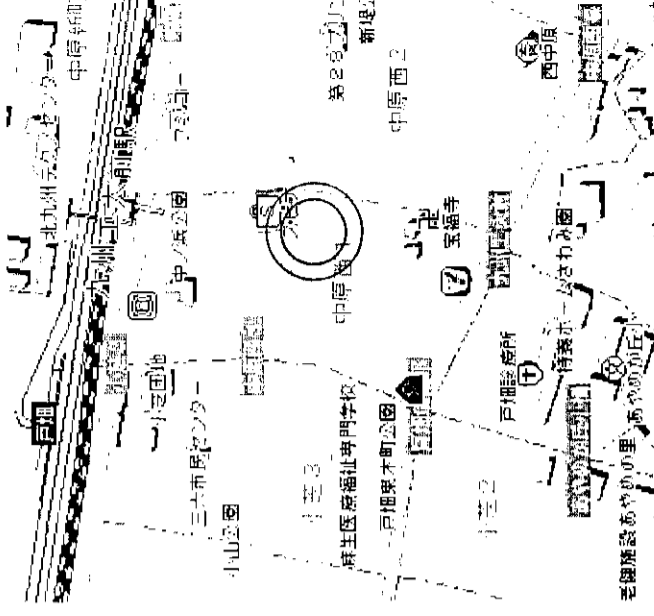
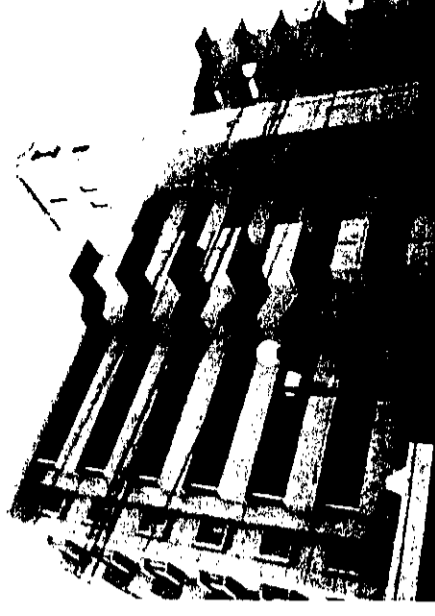
管理費等/無

入居日/即日

駐車場/有(敷地外) 8,000円/月

設備/エレベーター

給湯シャワー



アパートホーム・フラクトシート (不動産情報流通システム専用物件資料)

図面コード: 1277719 会員番号 80900640 物件番号 76520404-8



福岡県知事免許(12)第003号 (社)福岡県宅地建物取引業協会会員

エステート芳賀

〒803-0816 北九州市小倉北区金田1丁目3-31

☎093(571)8777

FAX093(571)1699

客付会社様へ

手戻金の割合	0%	借主	100%
手数料の割合	0%	借主	100%

取引態様: 媒介

情報公開日: 17.12.21

物件所在

福岡

門司区

松崎町