

成約物件情報(北九州)

NO.2

会員限定 調査期間11/01~01/30

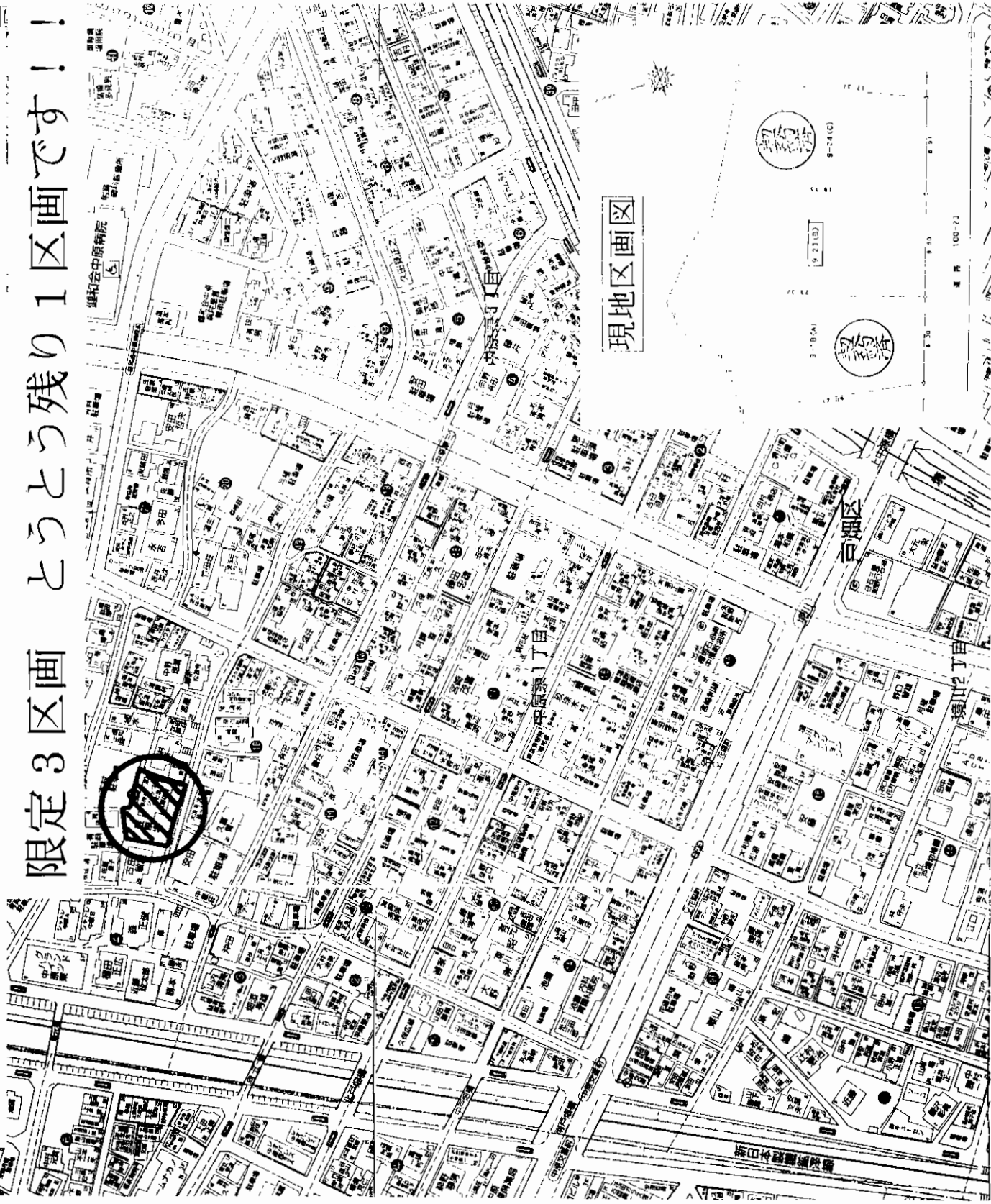
平成17年12月20日発行

アットホーム株式会社 北九州営業所

物件種目	物件NO	公開日	住所/町名	土地(m ²)	延べ(m ²)	築年月	登録価格(万円)	成約価格(万円)
貸店舗(建物一括)	76470339	2005年7月13日	北九州市小倉北区三郎丸3丁目		39.74	2003年01月築	18.00	
貸店舗(建物一部)	76300164	2004年10月5日	北九州市小倉南区津田新町3丁目		198.30	1974年10月築	30.00	
貸事務所	76500465	2005年10月22日	北九州市小倉北区片野新町2丁目	285.00	159.84	1990年02月築	25.00	23.00
貸倉庫	76480338	2005年8月18日	遠賀郡水巻町樋口		63.90	1995年10月築	8.40	

南側道路だから日当たり良好！ お勧め物件です。

限定3区画 とうとう残り1区画です！！



現地区画図

売地

住宅地

J R九工大前駅

200.93㎡ (60.78坪) 無

1,626万円 26.7万円

北九州市戸畑区中原東1丁目9番

物件種目 最寄り駅 土地面積 延床面積 価格 物件所在地 交通

西鉄バス「花園バス停」徒歩約4分
 所有権 宅地
 市街化区域 用途地域 第1種住居
 建ぺい率 容積率 200%

現況 更地 引渡日 即
 現況渡

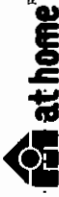
接道状況 南西側幅員約4m公道に間口約10m接す

備 考 九州電力、上下水道、都市ガス

建築条件無し

会員番号 80901087 物件番号 76520368-5

アットホーム・フアクトシート (不動産情報流通システム専用物件資料)



〒803-0835 北九州市小倉北区井堀3丁目16-3



TEL: 093-562-1168 FAX: 093-562-1167

客付会社様へ

■手数料: 分かれ

■取引態様: 媒介

■情報公開日: 17.12.20

図面コード: 1248017 物件番号 76520368-5

物件名

福岡

戸畑区

中原東

地 売

住宅等

JR南小倉駅

実測604.10㎡(182.74坪)

ほかに私道面積

2,300万円

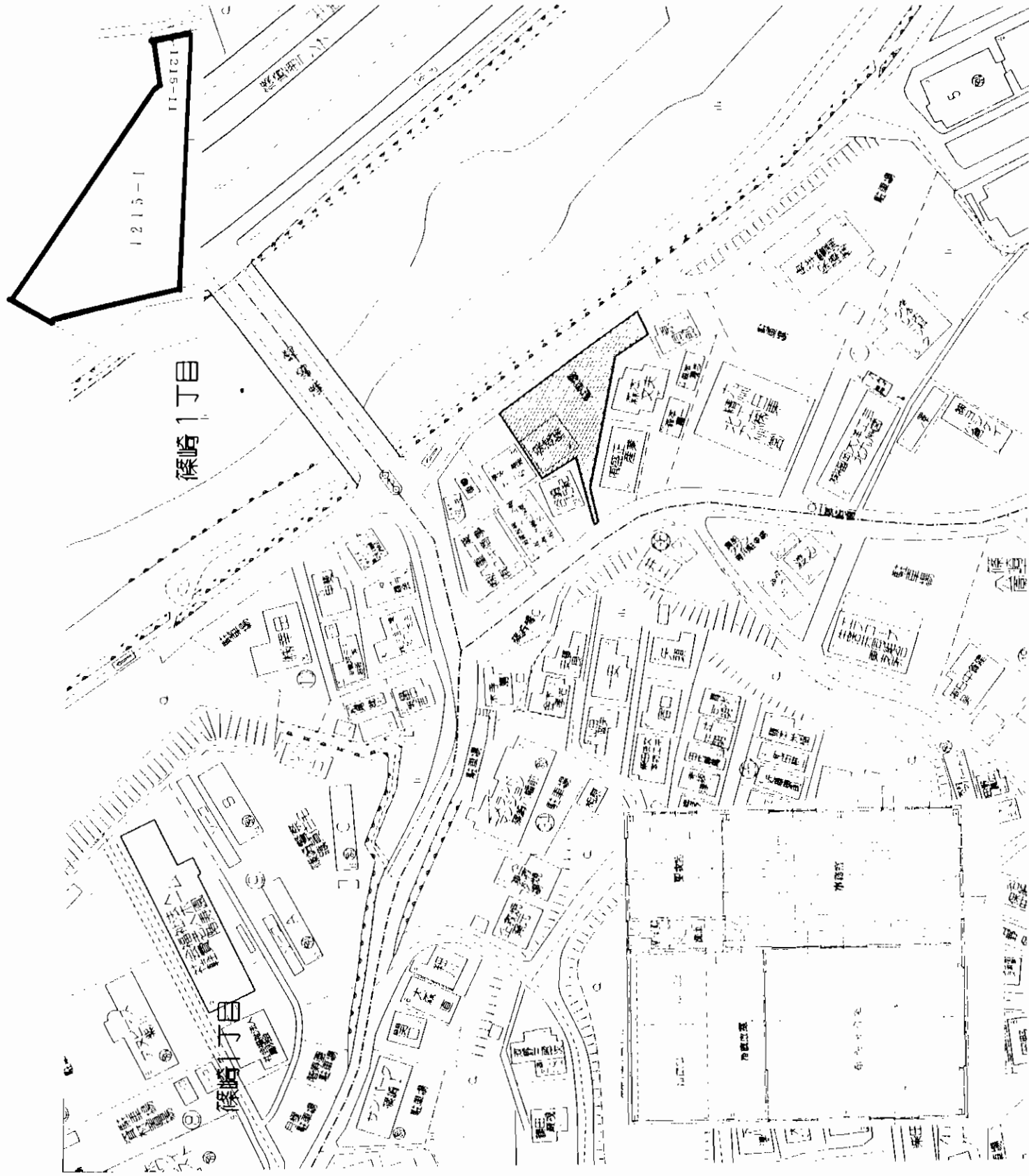
3.3㎡

単 位

北九州市小倉北区今町1丁目1-35

西鉄バス篠崎橋バス停 徒歩1分

物件種目	住宅等		
最適用途	住宅等		
最寄駅	JR南小倉駅		
土地面積	実測604.10㎡(182.74坪)	ほかに私道面積	3.3㎡
単 位	3.3㎡	単 位	3.3㎡
格	単 位		
物件所在地	北九州市小倉北区今町1丁目1-35		
交 通	西鉄バス篠崎橋バス停 徒歩1分		
土地権利	所有権	地 目	宅地
都市計画	市街化区域	用途地域	第1種住居地域
建ぺい率	60%	容 積 率	200%
他の法令上の制限			
地 勢			
引渡条件	現況渡し		
現 況	上物有り	引 渡 日	相談
接道状況(角地・間口)	北東側7.8m(公道)間口136m 南西側8m(公道)間口4m		
設 備			
備 考	上物:鉄骨造1階建 面積:147.42㎡・44.59坪 現在 上物は空だが駐車場部分は賃貸中。 (土地公簿)489.37㎡		
会員番号	80901087	物件番号	76520369-8



アットホーム・ファクトシート (不動産情報流通システム専用物件資料)



〒803-0835 北九州市小倉北区井堀3丁目16-3
8093 (562) 1168
FAX093 (562) 1167

株式会社 **アットホーム**
 ANGEI NETWORK GROUP



客付会社様へ

- 手 数 料:分かれ
- 取引態様:媒介
- 情報公開日:17.12.20

図面コード: 1224017 物件番号 76520369-8

福岡
 小倉北区
 今町

売地

店舗及び住宅

西鉄バス「北方小学校前」停

公簿 325.03 m² ほぼに
98.32 坪 私道面積
2,300 万円 3.3m² 単価
消費税込 23.39 万円

所在地 北九州市小倉南区城野4丁目7-28

交通 西鉄バス「北方小学校前」停 徒歩約 3分

土地権利 所有権 地目 宅地 徒歩約 分

都市計画 市街化区域 用途地域 商業地域(一部 第一種住居地域)
建蔽率 80% (一部 60%) 容積率 400% (一部 200%)

他の法令上の条件

引渡条件

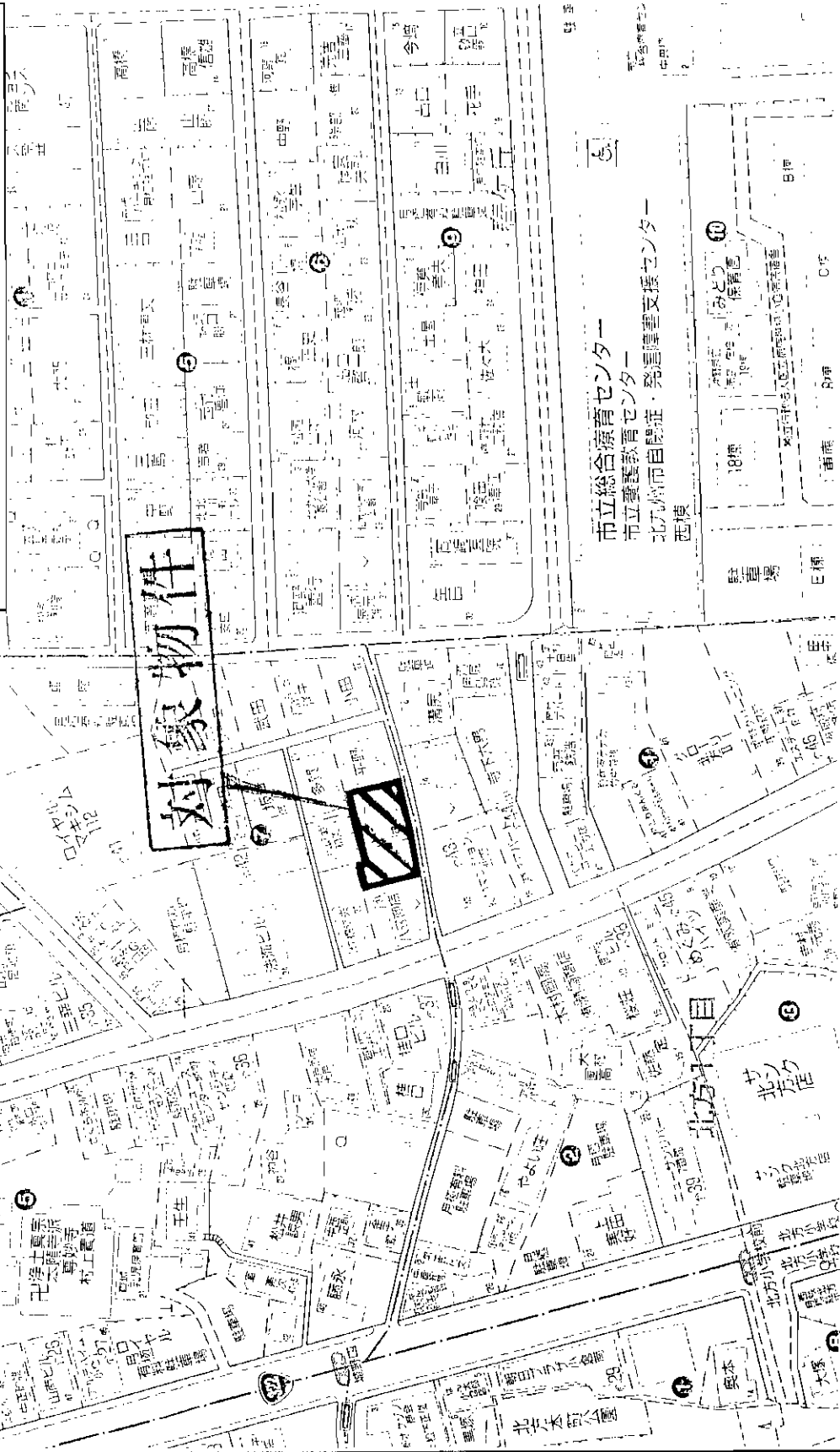
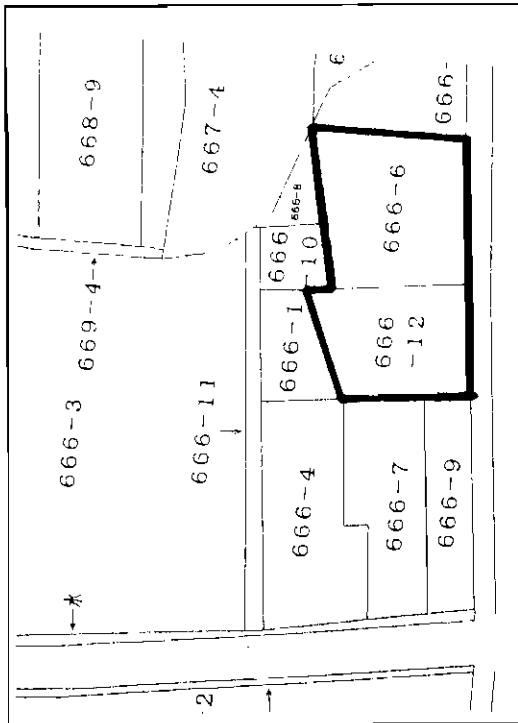
現況 更地(一部古家有) 引渡日 相談

接道状況 南側 1.6 m (公道) 間口 m

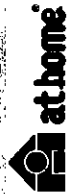
(角地・間口) 側 m 間口 m

設備 九州電力・都市ガス・上水道・下水道

備考



アットホーム・ファクトシート (不動産情報流通システム専用物件資料)



図面コード: 1271715

会員番号 80900368

物件番号 76520341-8

福岡県知事免許(5)第10312号

(有)三貴不動産

北九州市小倉北区紺屋町1-1-201

8093(541)0437

FAX093(531)2818

客付会社様へ

■手数料: 分かれ

■取引態様: 媒介

■情報公開日: 17.12.17

福岡

小倉南区

城野

売地
小倉南区長野

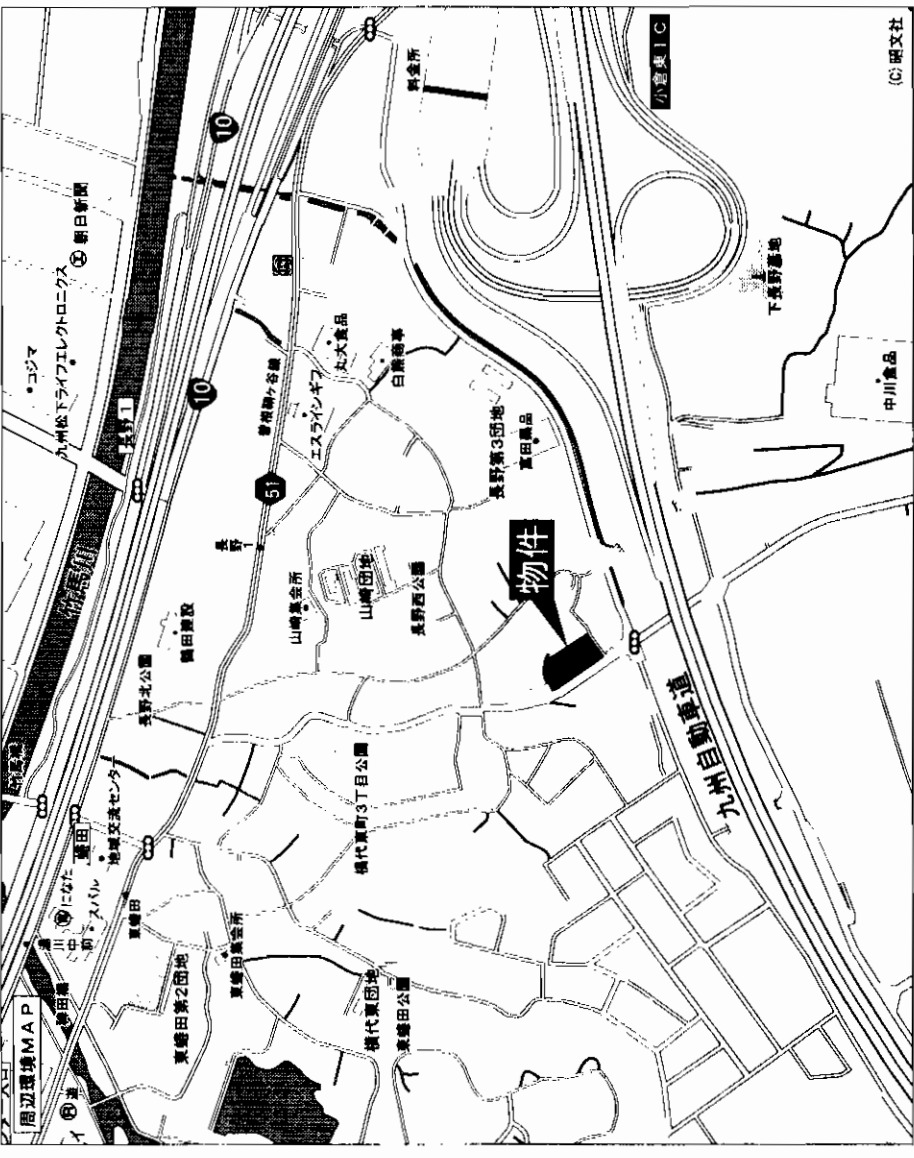
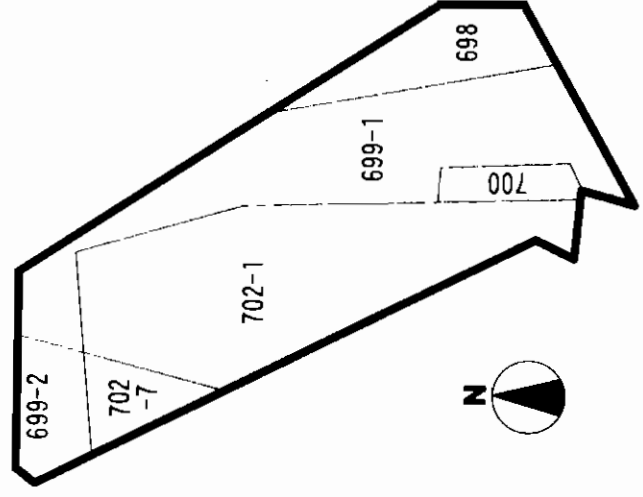
☆アパート用地に最適☆

◎閑静な住宅街!!

◎前面道路広し!!



角地



物件種目	売地		
最適用途	住宅・アパート		
最寄駅	JR 安部山公園駅		
土地面積	公簿603.30㎡ (182.49坪)	ほかに私道面積	
価格	3,000万円	3.3㎡単価	16.43万円
物件所在地	北九州市小倉南区長野一丁目14番		
交通	西鉄バス長野一丁目バス停 徒歩約6分		
土地権利	所有権	地目	山林
都市計画	市街化区域	用途地域	第1種低層住居専用地域
建ぺい率	50%	容積率	80%
他の法令上の制限	高さ制限10m 壁面後退1m		
地勢			
引渡条件			
現況	更地	引渡日	即
接道状況 (角地・開口)	西側11m (公道) 開口約50m		
設備	南側2.6m (公道) 開口約24m		
備考	一部第1種住居地域に属す セットバック要す		
会員番号	80901127	物件番号	76520355-1

アットホーム・ファクトシート (不動産情報流通システム専用物件資料)



図面コード: 1239316 物件番号 76520355-1

福岡県知事免許(2)第14158号 (社)福岡県宅地建物取引業協会 北九州市小倉北区古船場町9-11(FM九州ビル1F)

ESCON
ESTATE CONSULTING
株式会社 エスコン

☎093(513)0666
FAX093(513)0677

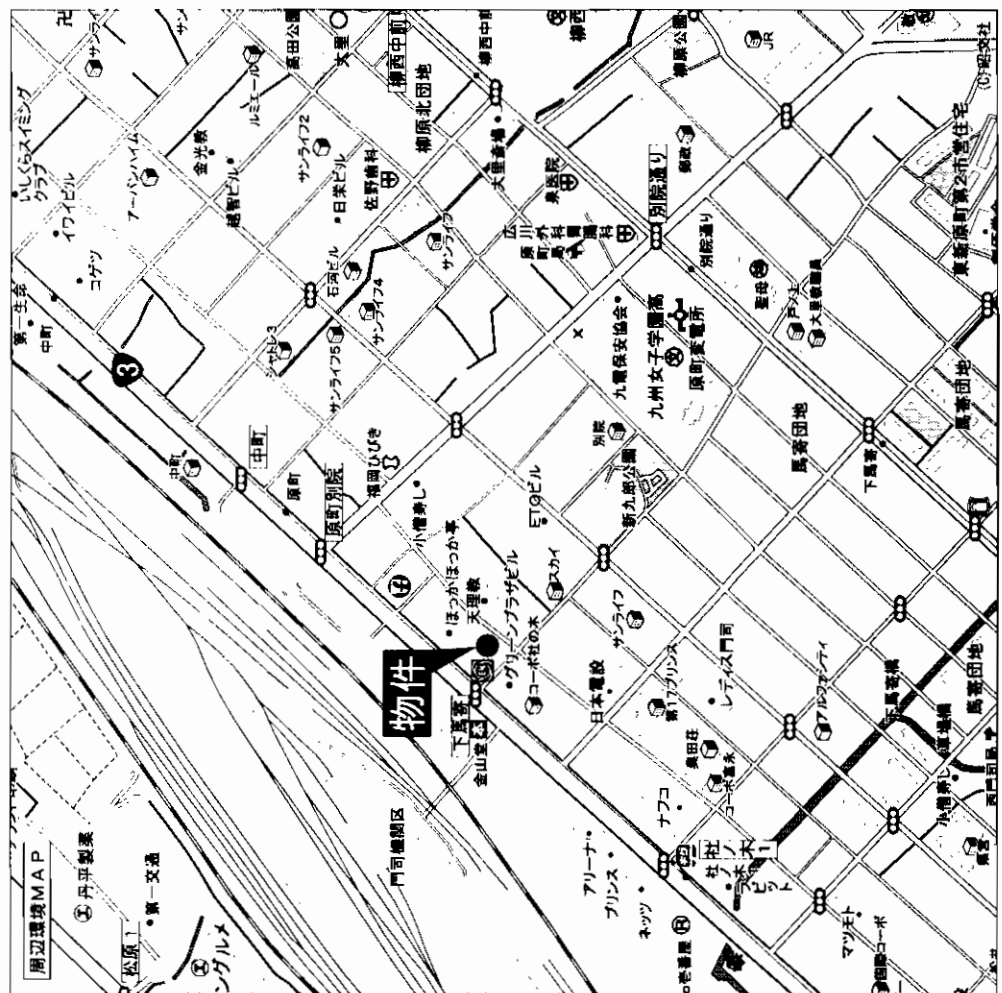
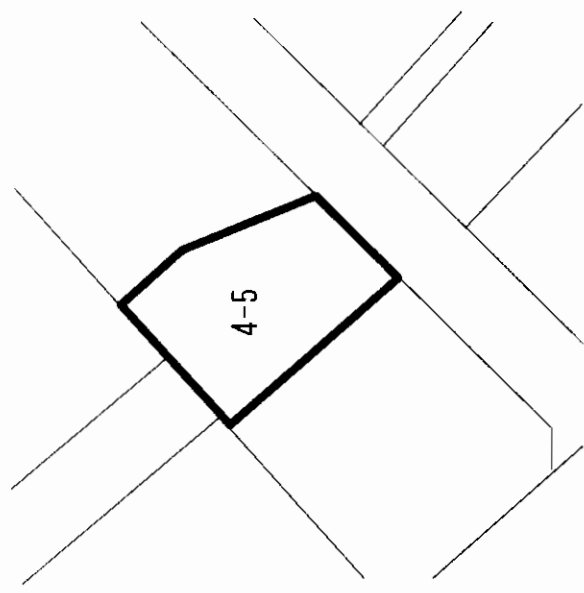
客付会社様へ
■手数料: 分かれ
■取引態様: 専任媒介
■情報公開日: 17.12.19

物件所在
福岡
小倉南区
長野

売地 門司区原町別院

☆国道3号線すぐそば!諸事便利!!

面積.....50.03坪
坪単価.....35万円



物件種目	住宅・事務所	
最適用途	JR門司駅	
土地面積	165.42m ² (50.03坪)	3.3m ² 値
価格	1,751万円	
物件所在地	北九州市門司区原町別院4-14 (住居表示)	
交通	西鉄バス原町停 徒歩1分	
土地権利	所有権	地目 宅地
都市計画	市街化区域	用途地域 近隣商業地域
建ぺい率	80%	容積率 200%
他の法令上の制限		
地勢		
引渡条件	建解体後引渡し	
現況	空	引渡日 話し合い
接道状況 (角地・開口)		
設備	上下水道・都市ガス・九州電力	
備考		
会員番号	80900244	物件番号 76520349-1

アットホーム・ファクトシート (不動産情報流通システム専用物件資料)



福岡県知事免許(6)第8525号 (社)福岡県宅地建物取引業協会会員

三葉不動産
〒800-0024 北九州市門司区大里戸ノ上1丁目6-23

☎093(381)0105
FAX093(381)1997

客付会社様へ

- 手数料:分かれ
- 取引態様:媒介
- 情報公開日:17.12.19

図面コード:1239316 物件番号76520349-1

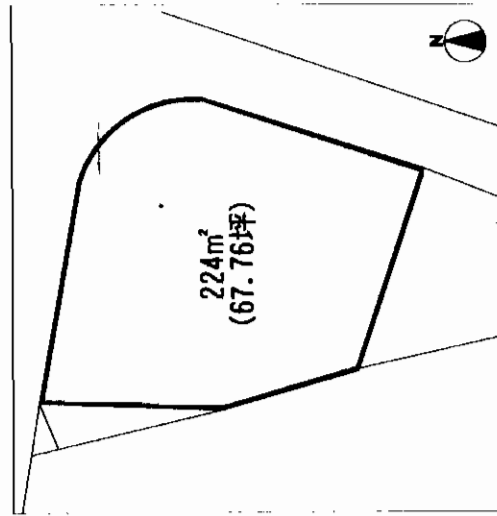
福岡 門司区 原町別院

売土地

小倉南区

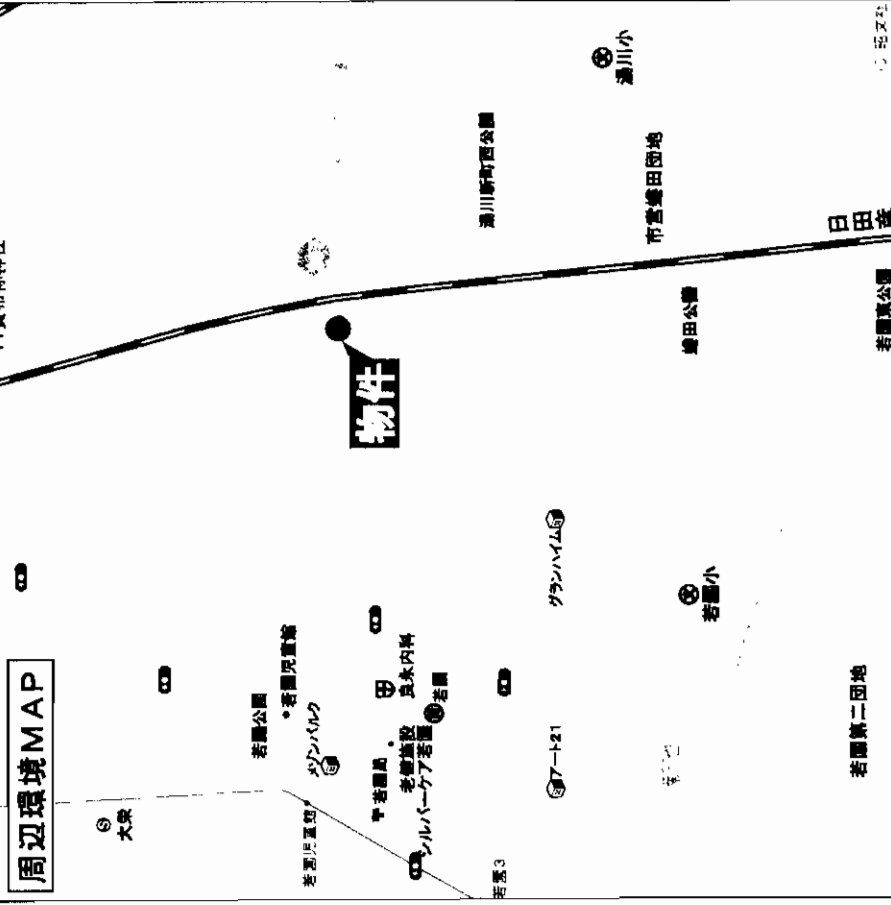
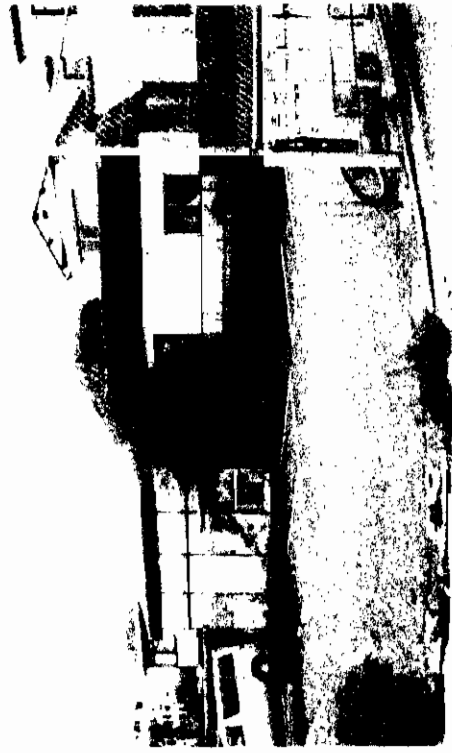
若園2丁目

住宅地として最適!



☆67.76坪☆

坪単価...約19.5万円



物件種目	売地	
最適用途	住宅	
最寄駅	JR城野駅	
土地面積	224m ² (67.76坪)	ほかに 私道面積
価格	1,330万円	3.3m ² 単価 約19.5万円
物件所在地	北九州市小倉南区若園2丁目23番 (208-2)	
交通	西鉄バス若園児童館前バス停 徒歩5分	
土地権利	所有権	地目 宅地
都市計画	市街化区域	用途地域 第1種住居地域
建ぺい率	60%	容積率 200%
代の法令 上の制限		
地勢		
引渡条件		
現況	更地	引渡日 相談
接道状況 (別掲・間口)		
設備		
備考		
会員番号	80900291	物件番号 76520357-7

アットホーム・ファクトシート (不動産情報流通システム専用物件資料)



福岡県知事免許(4)第11176号 北九州支部 宅建協会会員

(有)柳川商事

〒802-0018 北九州市小倉北区中津口1丁目10-43
 ☎093(522)5911(代)
 FAX093(522)5912 担当:柳川

客付会社様へ
 値下げ再配布
 広告掲載OK

■手数料:分かれ
 ■取引態様:専属専任媒介
 ■情報公開日:17.12.19

福岡
 小倉南区
 若園

図面コード:1213416

物件番号:76520357-7



東南角地

売土地
住宅用地

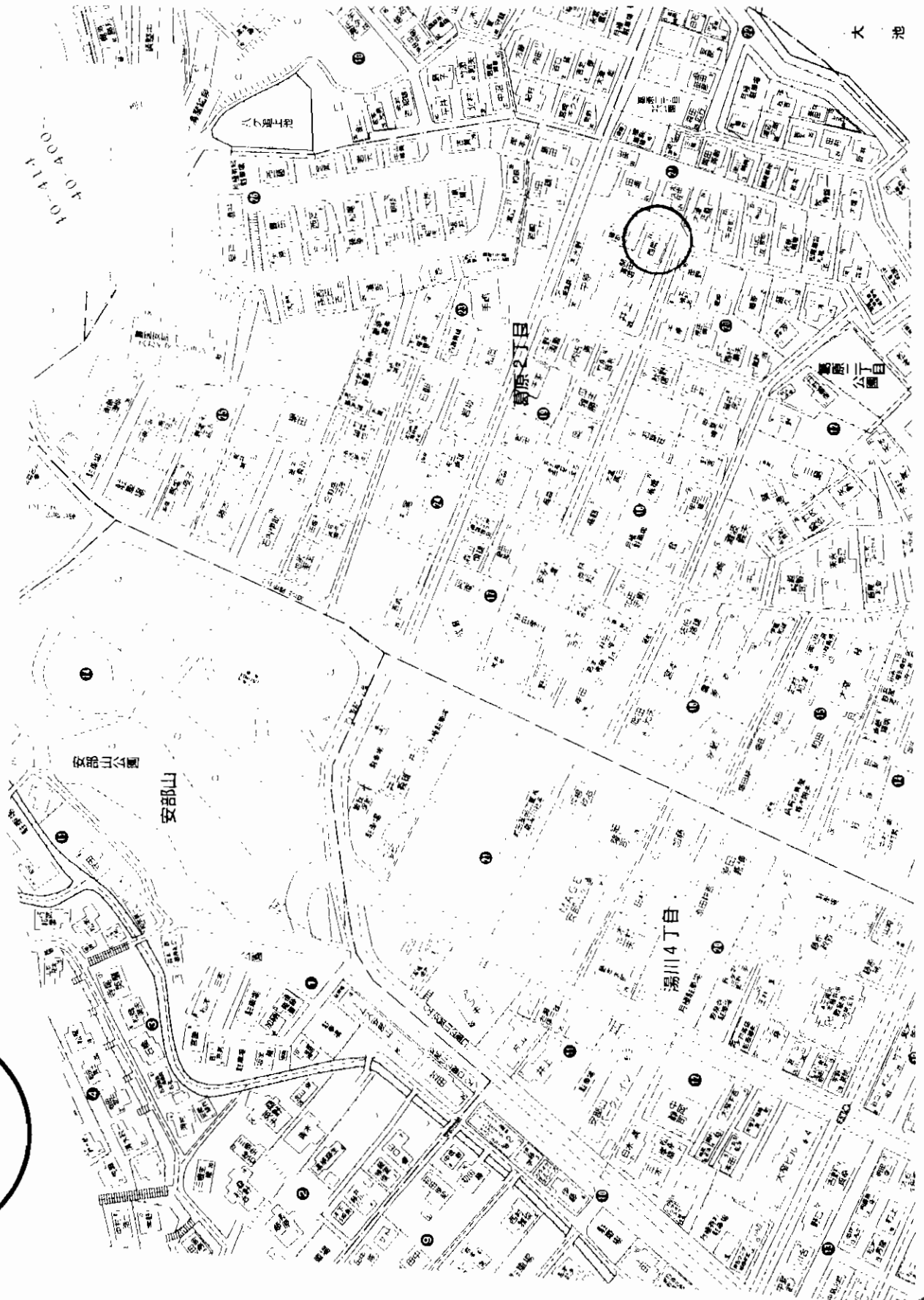
JR安部山駅

179.27㎡
(54.23坪)
ほかに
私道面積

890万円
3.3㎡
単価 16.4万円

北九州市小倉南区葛原二丁目21-24

安部山公園前 バス徒歩5分



土地権利 所有権

地目 宅地

都市計画

用途地域 第一種低層

建蔽率 50%

容積率 80%

宅造成規制区域

引渡条件

現況 更地

引渡日 即

接道状況 南側約6m公道に面す

(能・備) 東側約4m公道に面す

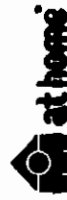
設備 上下水道・都市ガス

国土法

備考

会員番号 80900275 物件番号 76520327-5

アットホーム・ファクトシート (不動産情報流通システム専用物件資料)



図面コード: 1248015

物件番号 76520327-5

福岡県知事免許 (6) 第8528号 (社) 福岡県宅地建物取引業協会会員

(株)丸山商会

〒803-0833 北九州市小倉北区朝日ヶ丘4-1

TEL 093(591)1711

FAX 093(591)2266

担当: 榎本

客付会社様へ

■手数料: 分かれ

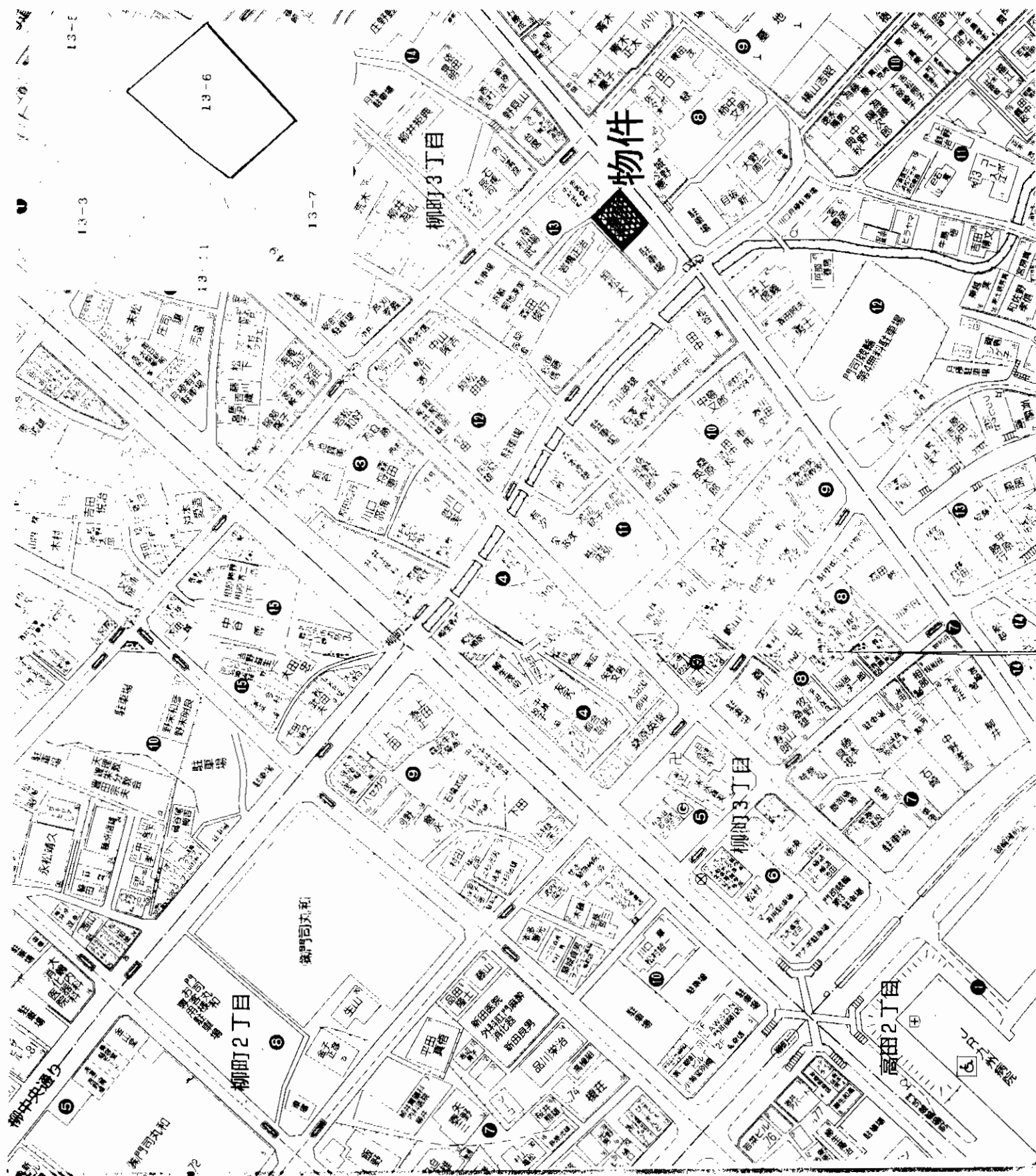
■取引態様: 媒介

■情報公開日: 17.12.17

福岡

小倉南区

葛原



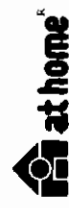
物件種目	売土地	
用途用途	住宅	
最寄駅	JR 門司駅	
土地面積	191.84㎡ (58.03坪)	3.3㎡ 単価
価格	1,900万円	

所在地	門司区柳町三丁目13-9 (住居表示)	
交通	[戸ノ上神社前] バス停 徒歩4分 JR 門司駅 徒歩10分	

土地権利	所有権	地目	宅地
都市計画	市街化区域	用途地域	一種中高層
建ぺい率	60%	容積率	200%
他の法令上の制限	現状渡し		
引渡条件	更地 引渡日 即		
接道状況(角地・間口)	東南側8.4Mの公道に接する 北西側1.5Mの公道に接する		
設備	九電・都市ガス・上下水道		
備考	* 北西側道路については42条2項道路 * セットバック要す		

会員番号	80900934	物件番号	76520332-4
------	----------	------	------------

アットホーム・ファクトシート (不動産情報流通システム専用物件資料)



物件番号 76520332-4

福岡県知事免許 (2) 第13387号

北九州市小倉南区葛原4丁目3-34

BOクラタ不動産設計

(093) 475-7711

(社)福岡県宅地建物取引業協会会員

客付会社様へ

- 手数料:分かれ
- 取引態様:媒介
- 情報公開日 17.12.17

値下げ再配布

福岡 門司区 柳町



売土地

住宅用地

物件種目

最寄駅

JR門司駅

201.58m²
(60.97坪)

価格 990万円

物件所在地 北九州市門司区城山町1丁目13-21

交通 大久保 バス停徒歩1分

土地権利 所有権

都市計画 第一種住居地域

建築率 60%

容積率 200%

現況 空き

接道状況 南西道路 約4m公道に面す

設備

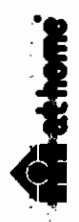
国土法

備考

会員番号 80900275 物件番号 76520328-5



アットホーム・ファクトシート (不動産情報流通システム専用物件資料)



図面コード: 1248015 物件番号 76520328-5

福岡県知事免許 (6) 第8528号 (社) 福岡県宅地建物取引業協会会員

(株)丸山商会

〒803-0833 北九州市小倉北区朝日ヶ丘4-1

TEL 093(591)1711

FAX 093(591)2266

担当: 榎本

客付会社様へ

- 手数料: 分かれ
- 取引態様: 媒介
- 情報公開日: 17.12.17

福岡 門司区 城山町

物件種目 最高駅 間取タイプ 価格

売家
筑豊電鉄 西山駅
3LDK
4,000 万円 消費税込

所在地

北九州市八幡西区塔野1丁目19-10

交通

西鉄バス愛宕神社停 徒歩約 8分
 徒歩約 分

土地

面積 公簿 554.45 m² ほかに 167.72 坪 私道面積

建物

構造・規模 木造スレートぶき平家建
 面積 94 m² 28.43 坪

間取内訳

間取図参照

土地権利

所有権 地目 宅地・山林

都市計画

市街化区域 用途地域 第一種低層住居専用地域

建築率

50 % 容積率 80 %

他の法令

上の条件

築年月

平成6年11月 駐車場 有

現況

平成6年11月 引渡日 相談

接道状況

北側 4 m (公道) 間口 3.6 m

(角地・間口)

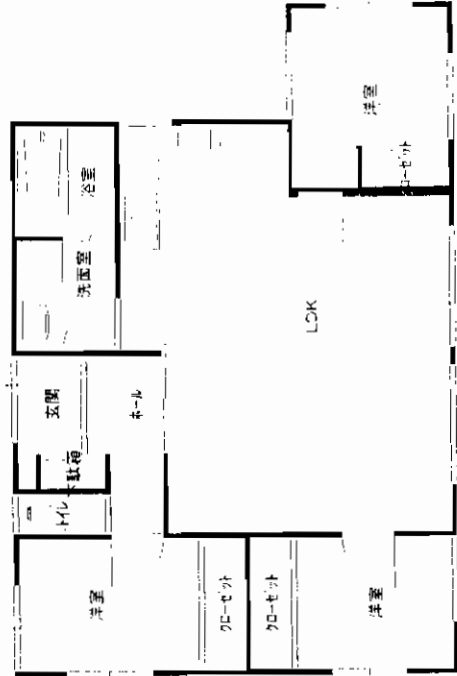
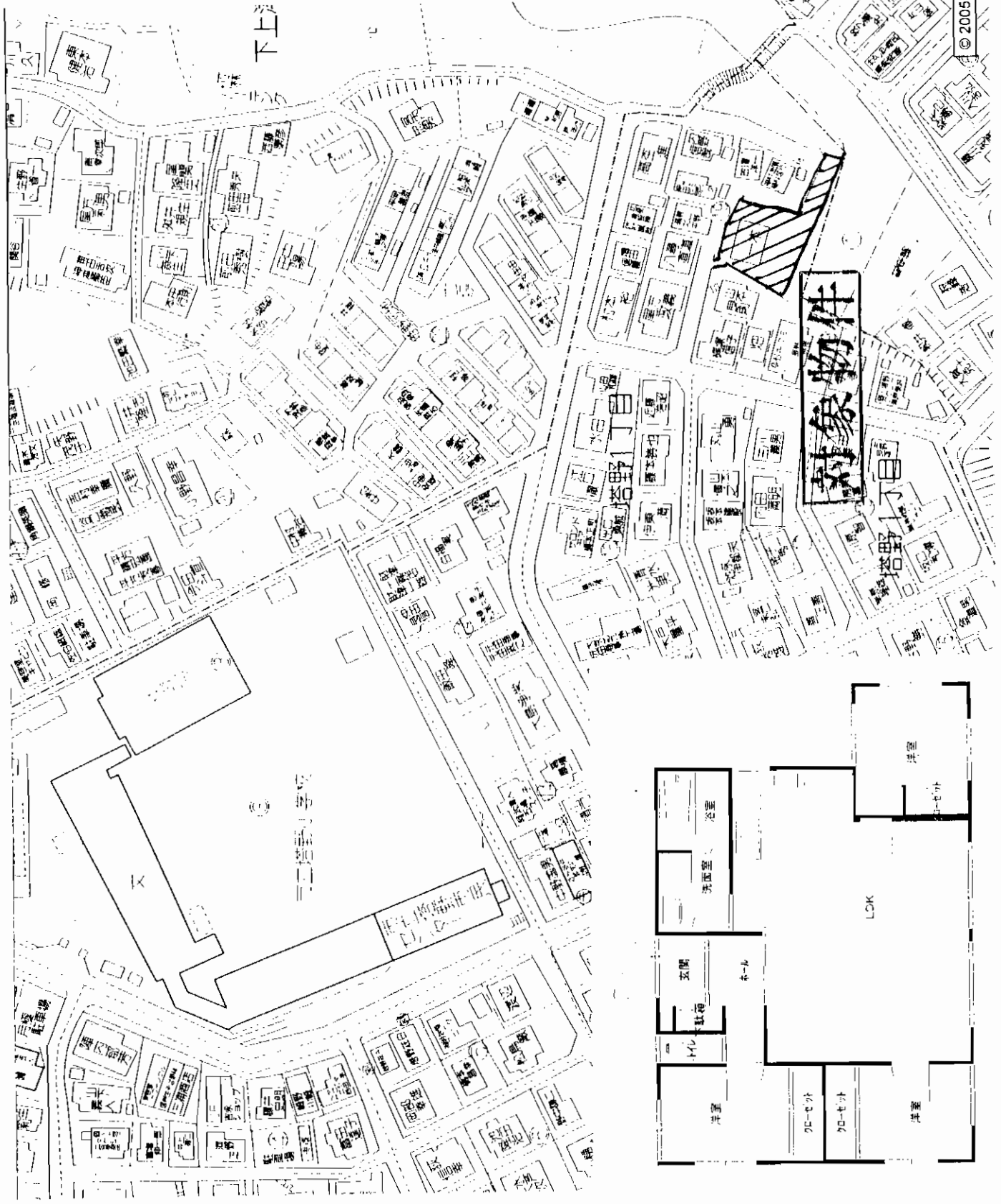
側 側 間口 m

設備

備

備考

約10帖の別棟レンガ造あり (未登記)
 約11.5㎡の未登記倉庫あり



アットホーム・ファクトシート (不動産情報流通システム専用物件資料)



図面コード: 1248017 会員番号 80901087 物件番号 76520367-5

宅地建物取引業 福岡県知事免許(2)第14101号



株式会社



〒803-0835 北九州市小倉北区井堀3丁目16-3

☎093 (562) 1168

FAX093 (562) 1167

客付会社様へ

■手数料: 分かれ

■取引態様: 専任媒介

■情報公開日: 17.12.20

物件所

福岡

八幡西区

塔野

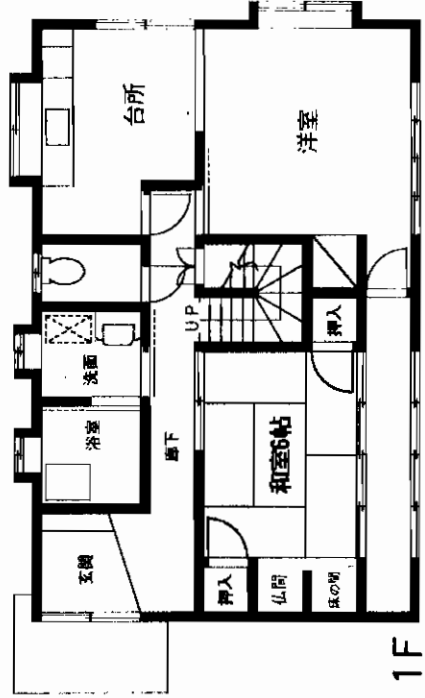
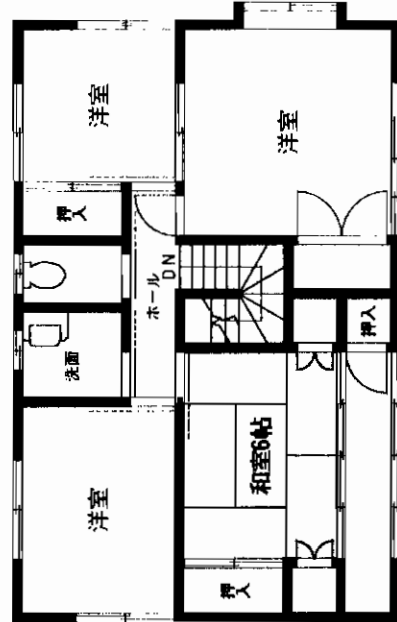
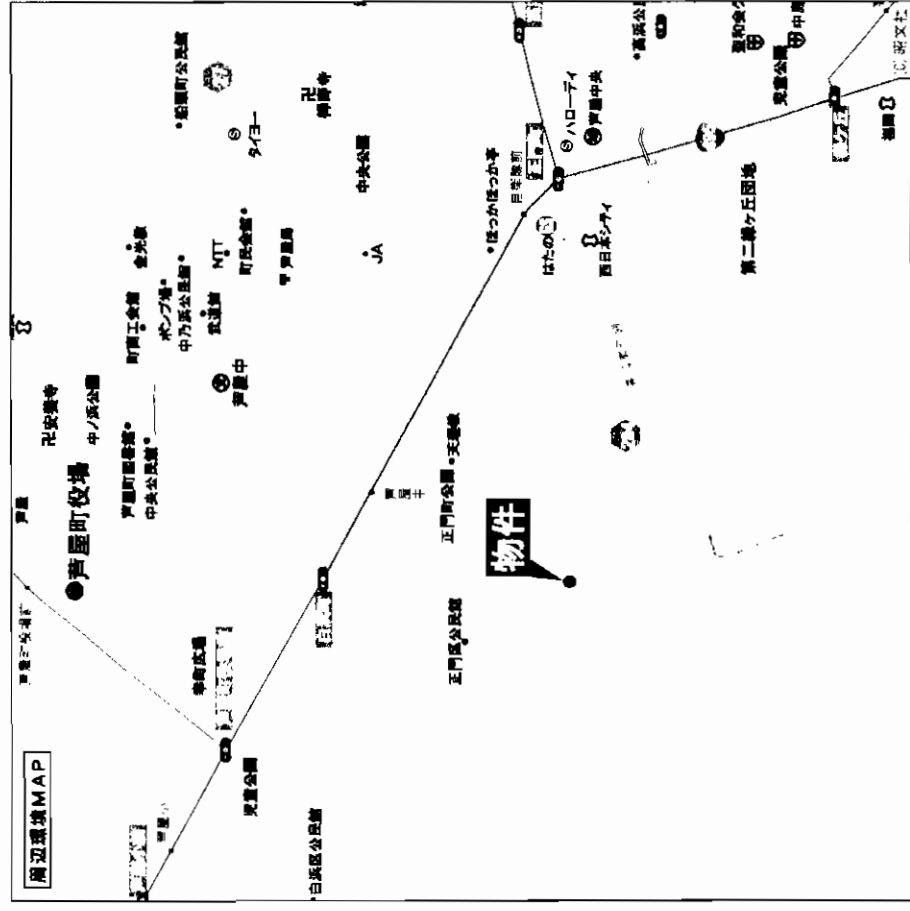
売中古住宅

西鉄バス「芦屋中学」停徒歩5分



☆ 芦屋基地飛行機展示場に隣接してます。
(騒音の心配はありません)

H15年にリフォーム済!



物件種目	売り中古住宅	
最寄駅	JR遠賀川	
間取りタイプ	6DK	
価格	1,350万円(消費税込)	
物件所在地	遠賀郡芦屋町正門町8-5	
交通	芦屋中学バス停 徒歩約5分	
土地面積	公簿151.64㎡(45.87坪)	ほかに私道面積
建物	構造・規模 木造瓦葺き2階建	
	面積 140.44㎡(42.48坪)	
	間取内訳 和6×2 洋6×3 洋4.5 トイレ1.2階	
土地権利	所有権	地目 宅地
都市計画	非線引	用途地域 住居地域
建ぺい率	60%	容積率 200%
他の法令上の制限		
築年月	平成元年4月	駐車場 他に有り
現況	空家	引渡日 即
建築確認番号		
接道状況(角地・旗地)	北側4m(公道)間口13m	
設備	上下水道	
備考	2年前にリフォームされた美邸	
会員番号	80901245	物件番号 76520363-1

アットホーム・ファクトシート (不動産情報流通システム専用物件資料)



福岡県知事免許 (4) 第12335号 (社)福岡県宅地建物取引業協会会員 遠賀郡水巻町吉田西3-5-12
鶴丸ブレーション株式会社
 8093(201)4044
 直電090-9401-9441

図面コード: 1279317

物件番号: 76520363-1

客付会社様へ

- 手数料:分かれ
- 取引態様:媒介
- 情報公開日:17.12.20

福岡 遠賀郡 芦屋町

売家

小倉北区黒原

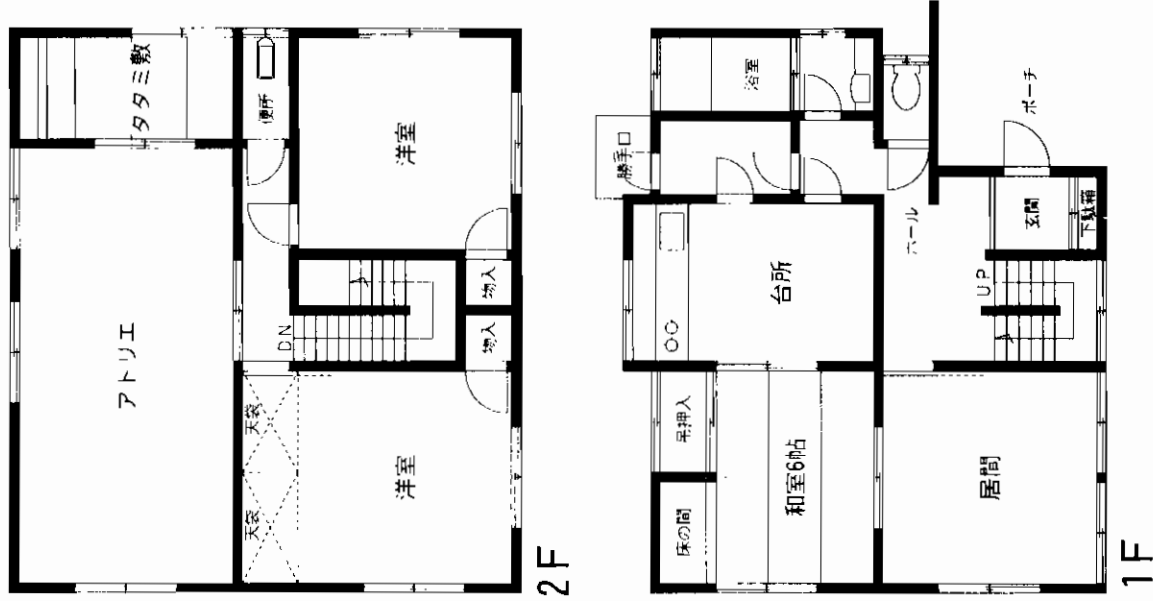
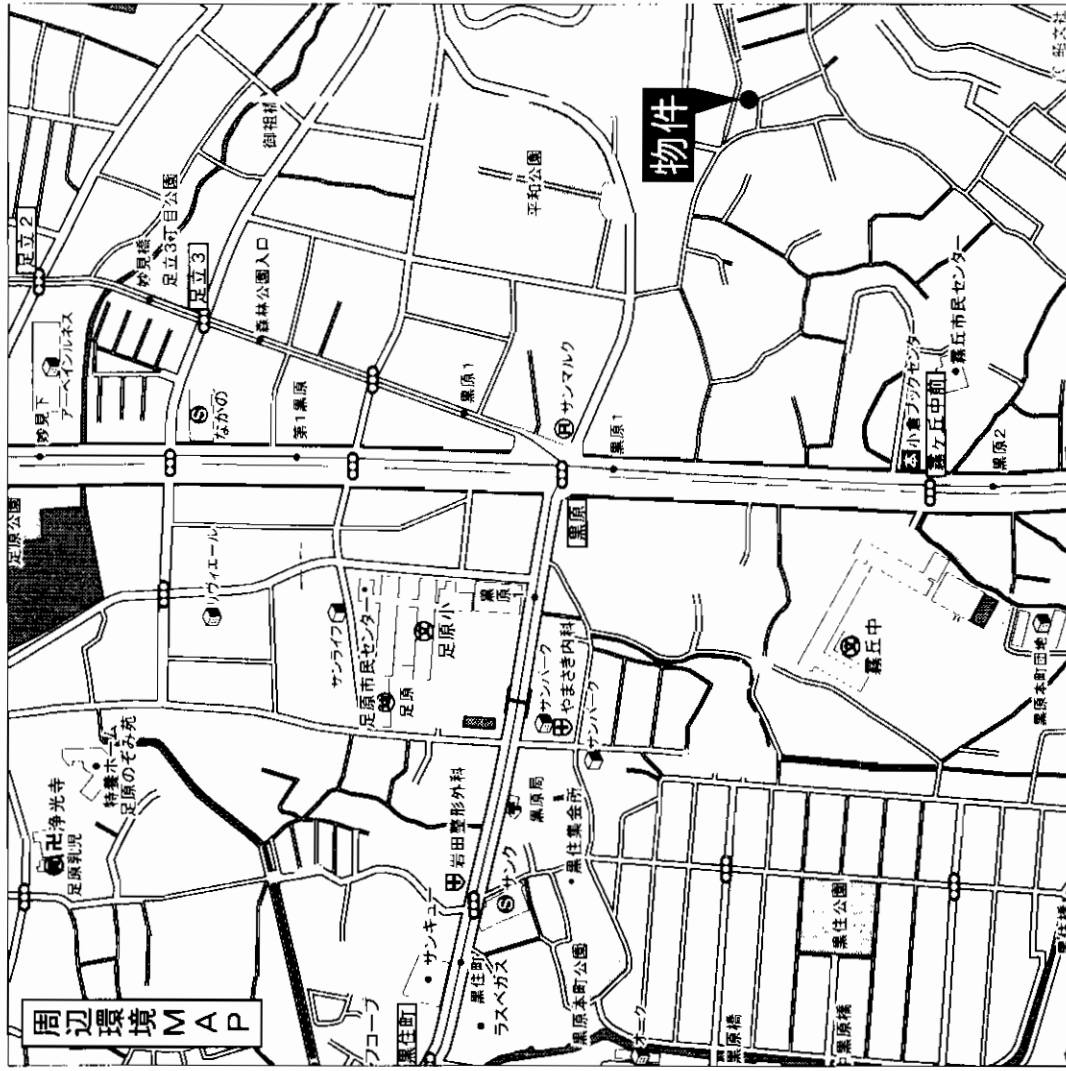
ゆとりの大型5DK

売家

西鉄バス 黒原1丁目停

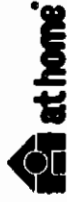
5DK

1,700万円



物件種目	西鉄バス 黒原1丁目停		
最寄駅	西鉄バス 黒原1丁目停		
築年タイプ	5DK		
価格	1,700万円		
物件所在地	小倉北区黒原2丁目7-27		
交通	西鉄バス 黒原1丁目停 徒歩7分		
土地面積	201.15m ² (60.84坪)	ほかに私道面積	
構造・規模	木造2階建		
面積	延べ134.48m ²		
間取内訳	5DK		
土地権利	所有権	地目	山林
都市計画	市街化区域	用途地域	第1種低層住居専用地域
建ぺい率	50%	容積率	80%
他の法令上の制限	宅地造成工事規制区域、風致地区		
築年月	昭和44年1月	駐車場	1台
現況	空	引渡日	即
建築確認番号			
接道状況(奥地・間口)	3.7m~3.8m私道		
設備	上・下水道、都市ガス		
備考	セットバック有り 60.84坪はセットバック後の面積です		
会員番号	80900102	物件番号	76520333-1

アットホーム・ファクトシート (不動産情報流通システム専用物件資料)



図面コード: 1239315 物件番号 76520333-1

福岡県知事免許(7)第8039号 (社)福岡県宅地建物取引業協会会員

沢村地産

北九州市小倉南区津田新町1丁目6-26

☎093(471)2371

FAX093(472)0116

客付会社様へ

■手数料:分かれ

■取引態様:媒介

■情報公開日:17.12.20

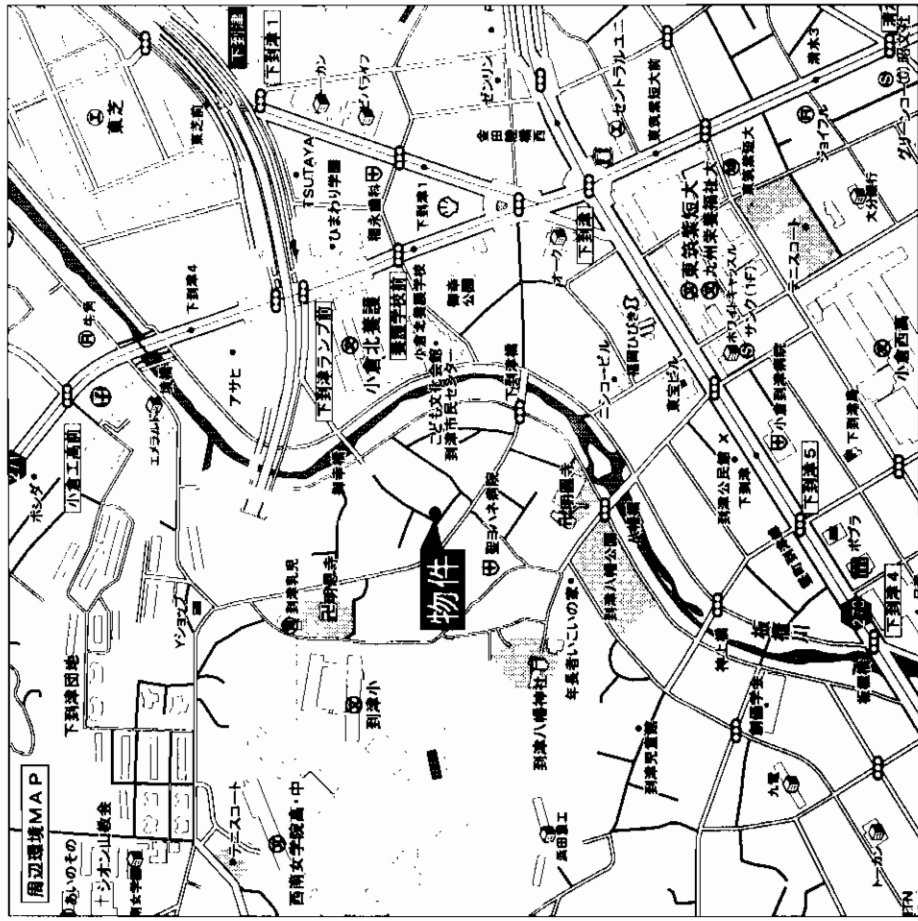
福岡
小倉北区
黒原

売家

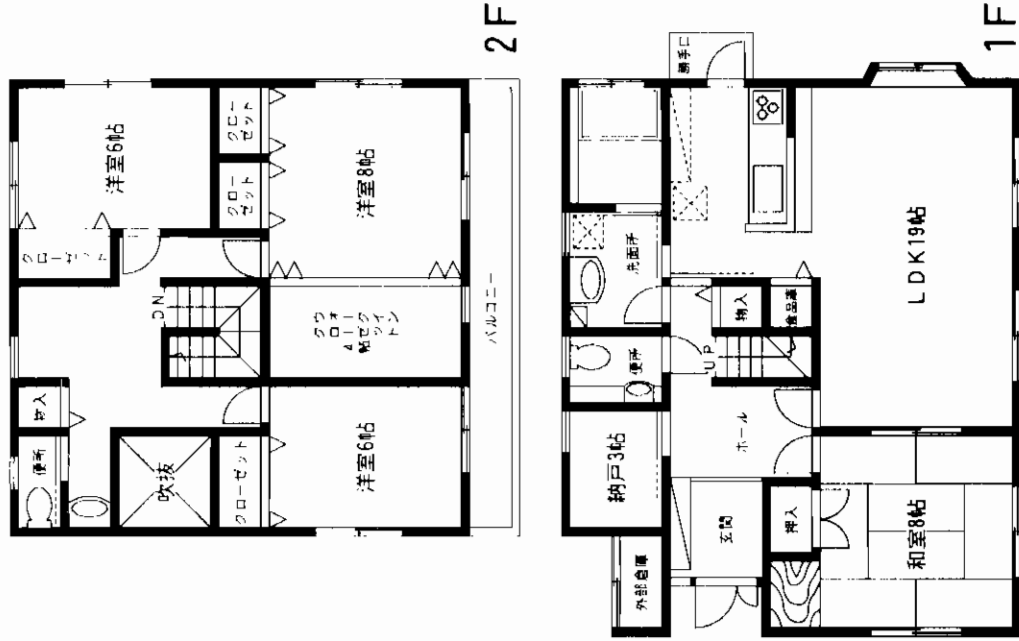
小倉北区

下到達

西鉄バス
下到達バス停徒歩7分



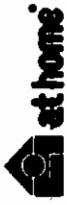
☆バリアフリー設計・木造注文住宅
☆築5年・駐車3台可!
☆充実の設備
(床暖房・オープン・食洗付キッチン)



物件種目	売家
最寄駅	JR 小倉駅
間取タイプ	4LDK+納戸
価格	3,590万円

物件所在地	北九州市小倉北区下到達津3丁目4番	
交通	西鉄バス「下到達」 徒歩7分	
土地面積	220.19m ² (66.60坪)	ほかに私道面積 無
建物	構造規模 木造スレート葺2階建	
面積	142.42m ² (43.08坪)	
間取内訳	和8 洋12・6・6 LDK19 納戸2.5	
土地権利	所有権	地目 宅地
都市計画	市街化区域	用途地域 第1種住居専用地域
建ぺい率	70%	容積率 200%
他の法令上の制限		
築年月	平成12年5月	駐車場 有 (3台可)
現況	居住中	引渡日 平成18年6月
建築確認番号	南2.5M、西2.6M 公道に面す	
接道状況 (南側開口)	上下水道・電気・都市ガス	
備考	到達小・板櫃中学校区	
会員番号	80901206	物件番号 76520343-1

アットホーム・ファクトシート (不動産情報流通システム専用物件資料)



福岡県知事免許(7)第7507号 (社)福岡県宅地建物取引業協会会員 北九州市小倉北区砂津1丁目1-2



西鉄不動産株式会社 仲介センター-小倉店 ☎093(521)2978 FAX093(521)4141

客付会社様へ

■手数料:分かれ
■取引態様:専任媒介
■情報公開日:17.12.17

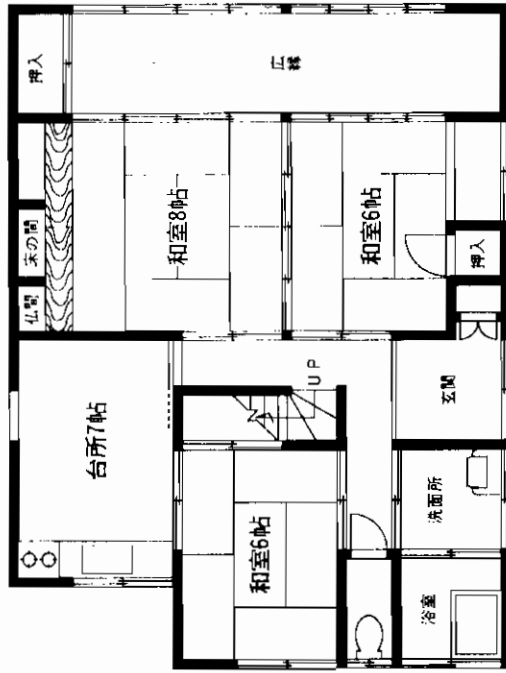
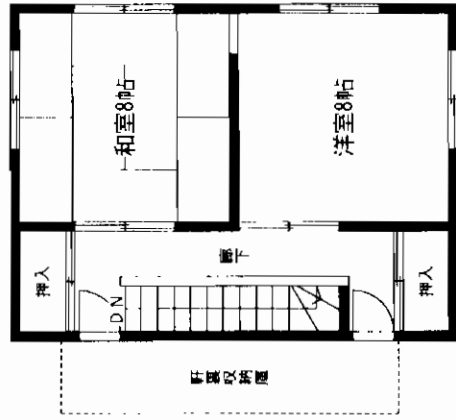
図面コード: 1239315 物件番号 76520343-1

福岡
小倉北区
下到達

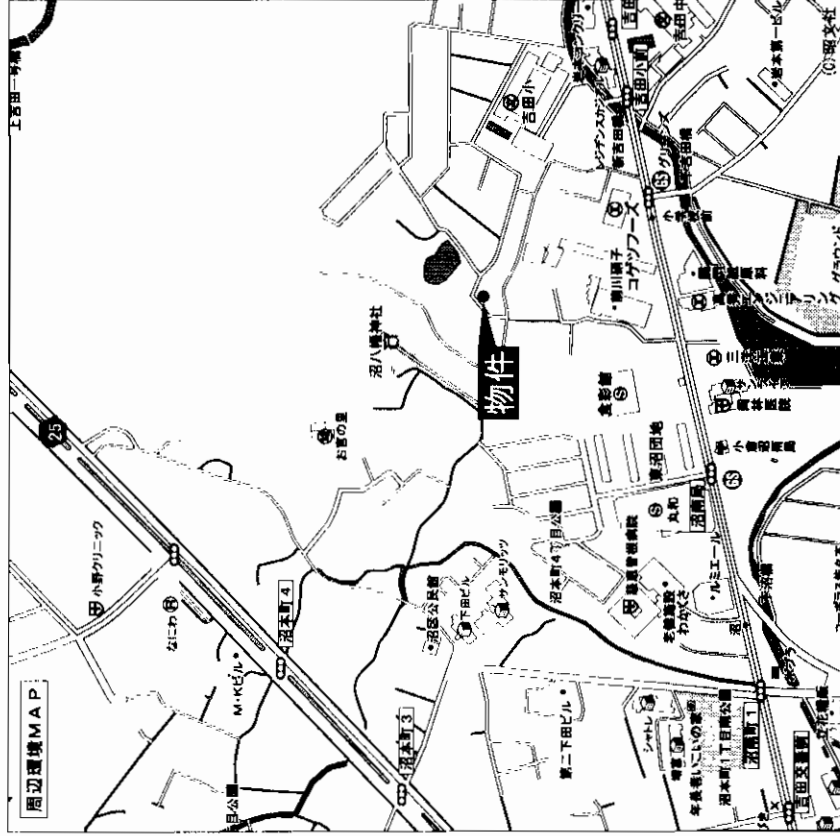
売戸建

小倉南区中吉田

- ◆ 桧材使用、堅牢な造りの家です
- ◆ 小・中学校 至近



広々とした空地があり、
空地に一戸建も建てられます！
有料駐車場にも利用可能です！



売家

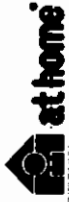
JR下曾根駅

5 D K

3,280万円

物件種目	北九州市小倉南区中吉田1丁目4-1		
最寄駅	吉田小学校前バス停 徒歩5分		
築年	445.56㎡	ほかに私道面積	なし
価格	構造・規模 木造2階建		
物件所在地	面積	延べ138.23㎡	
交通	間取内訳	左図参照	
土地面積	所有権	地目	宅地
建	区域	用途地域	第1種低層住居専用地域
物	率	容積率	60%
土地権利	築年月	現況	昭和57年9月
都市計画	状況	駐車場	約7~8台
建ぺい率	建築確認番号	引渡日	相談
他の法令上の制限	接道状況(南側・西側)	北5.3m 南3.8m 西2m	
築年月	設備	上下水道、都市ガス	
現況	備考		
建築確認番号	会員番号	80900071	物件番号 76520325-1
接道状況(南側・西側)	図面コード	1239315 物件番号 76520325-1	

アットホーム・ファクトシート (不動産情報流通システム専用物件資料)



福岡県知事免許(8)第5774号 (社)福岡県宅地建物取引業協会会員

有限会社 共同地所

北九州市八幡東区中央3丁目8番1号

☎093(662)0881

FAX093(662)0900

客付会社様へ

■手数料:分かれ

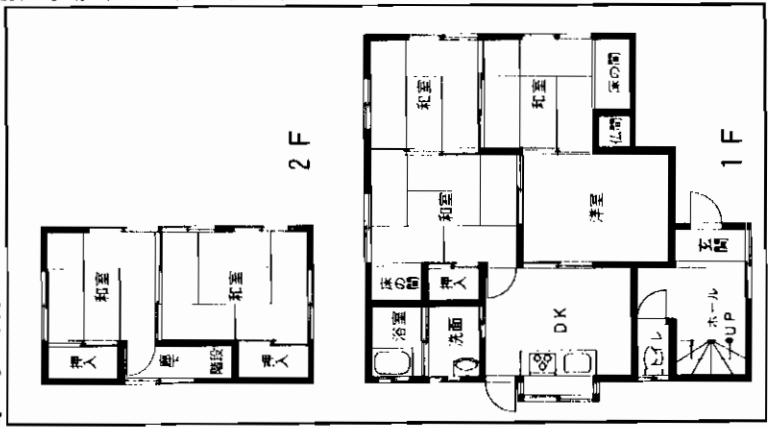
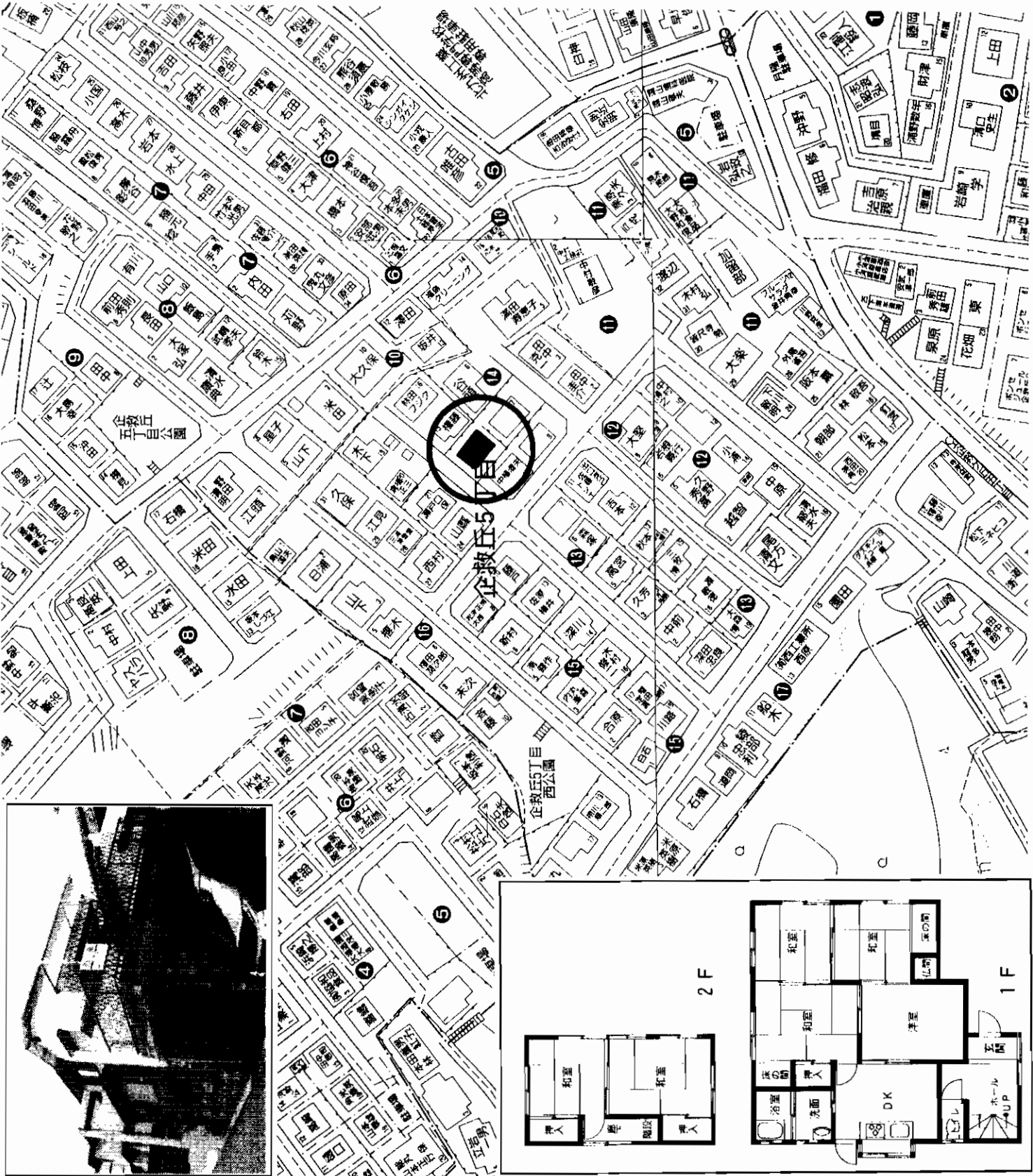
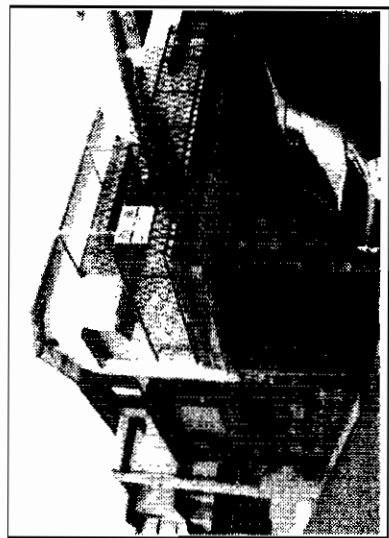
■取引態様:専任媒介

■情報公開日:17.12.17

福岡

小倉南区

中吉田



物件種目	家	
最寄駅	モノレール徳力公団前駅	
間取タイプ	6DK	
価格	1,600万円	
物件所在地	北九州市小倉南区企救丘5丁目14-14 (地番898-43,914-13)	
交通	モノレール徳力公団前駅 徒歩8分 西鉄バス企救丘5丁目停 徒歩2分	
土地面積	160.95㎡ (48.68坪)	ほかに私道面積
建物	構造・規模 木造2階建	
面積	延べ1F:61.33㎡ 2F:23.18㎡ 計84.51㎡	
間取内訳	1F:DK6,洋6,和6・4.5 2F:和6・6	
土地権利	所有権	地目 宅地
都市計画	市街化区域	用途地域 第1種低層住居専用地域
建ぺい率	50%	容積率 80%
他の法令上の制限		
築年月	昭和50年9月	駐車場 1台
現況	空家	引渡日 即時
建築確認番号	北西公道幅員約5m	
接道状況(土地側)	上下水道・九電・都市ガス	
設備		
備考		
会員番号	80900674	物件番号 76520351-8

アットホーム・ファクトシート (不動産情報流通システム専用物件資料)



福岡県知事免許(3)第12603号 (社)福岡県宅地建物取引業協会会員

北九州市小倉南区山手2丁目1-41
TEL(093)963-7123
FAX(093)963-7161

こもり
古森不動産

客付会社様へ

- 手数料:分かれ
- 取引態様:媒介
- 情報公開日:17.12.19

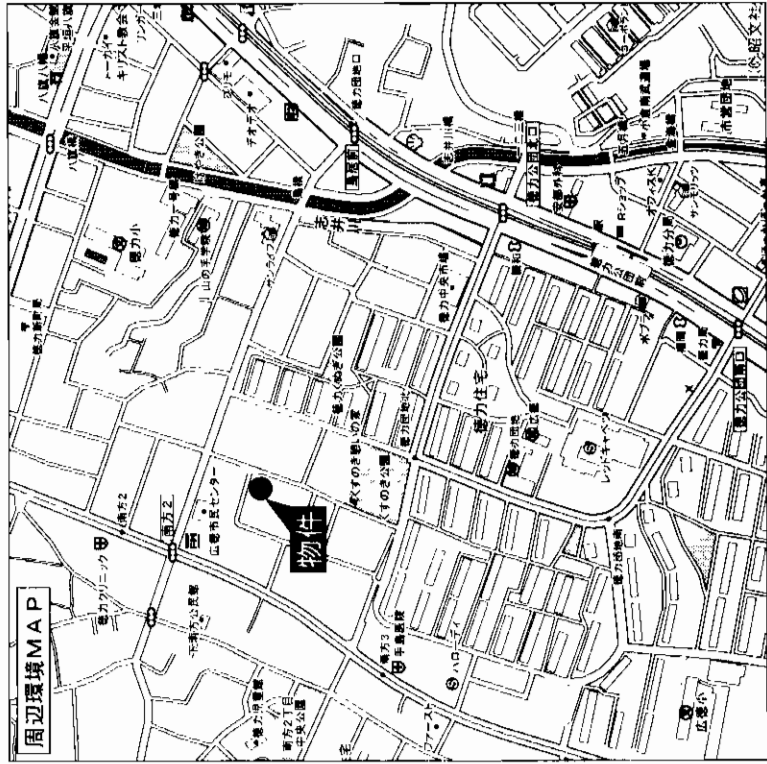
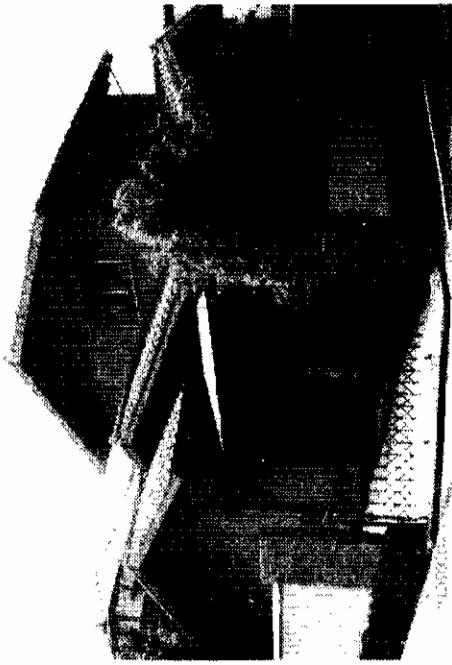
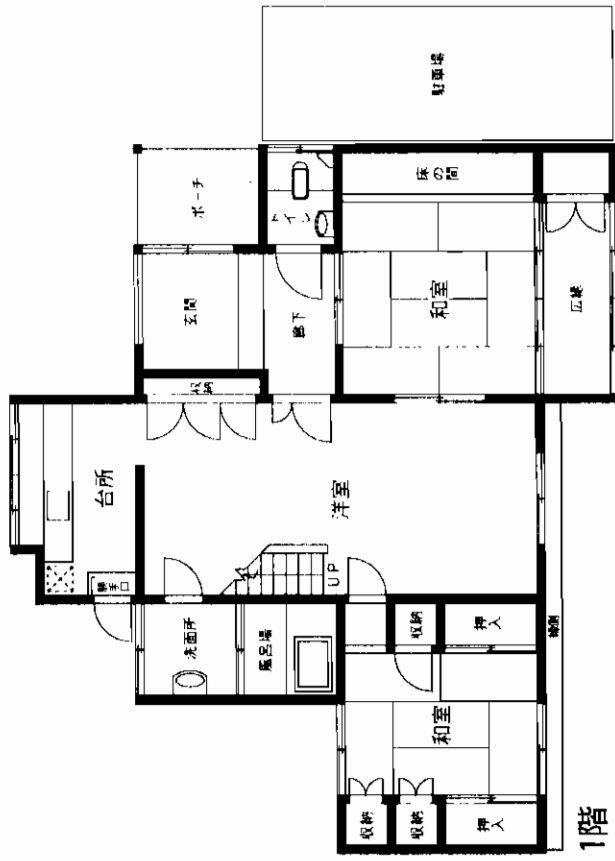
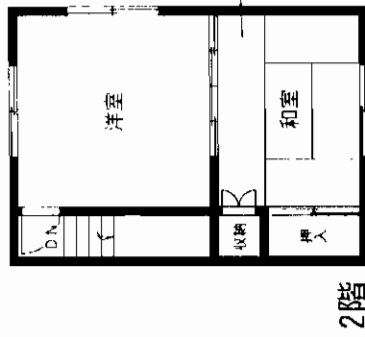
図面コード: 1271716 物件番号 76520351-8

福岡
小倉南区
企救丘

売 家

西鉄バス 「徳力団地口」停徒歩8分

☆交通便利!!
☆生活活至便!!



物件種目	家 売		
最寄駅	モノレール徳力公園前		
間数タイプ	4LDK		
価 格	2,200万円		
物件所在地	北九州市小倉南区南方2丁目4-101		
交 通	西鉄バス 徳力団地口停 徒歩8分		
土地面積	265.50㎡ (80.31坪)	ほかに 私道面積	無
建 物	木造瓦葺2階建		
面 積	1F:30.25坪 2F:9.51坪		
間取り図	[間取り図参照]		
土地権利	所有権	地 目	宅 地
都市計画	市街化区域	用途地域	第1種中高層住居専用地域
建ぺい率	60%	容積率	200%
他の法令 上の制限			
築年月	昭和52年7月	駐車場	1台有
現 況	空	引渡日	即
建築確認 番号			
接道状況 (角地・旗)	北側6m・東側6m公道 角地		
設 備	上下水道・都市ガス・九州電力		
備 考			
会員番号	80900967	物件番号	76520359-3

アットホーム・ファクトシート (不動産情報流通システム専用物件資料)



福岡県知事免許(3)第12981号

NK
PLANNING
エヌ・ケイ企画株式会社

〒802-0045 北九州市小倉北区神岳1丁目1番26号

☎093(522)0510

FAX093(522)0515

客付会社様へ

値下げ再配布

■手数料:分かれ

■取引態様:媒介

■情報公開日:17.12.19

図面コード:1237516 物件番号76520359-3

福岡
小倉南区
南方

売戸建

門司港駅

4LDK+納戸

19,200,000円

北九州市門司区大字大積1492番

西鉄バス水天宮前停 徒歩7分

227.00㎡ (68.66坪)

ほかに
私道面積

構造・現棟 木造2階建

面積 延べ132㎡

間取内訳

土地権利 所有権 地目 山林

都市計画 市街化調整区域 用途地域

建ぺい率 容積率

他の法令上の制限

築年月 平成10年2月 駐車場 3台分(カーポート付)

現況 居住中 引渡日 即

建築確認番号

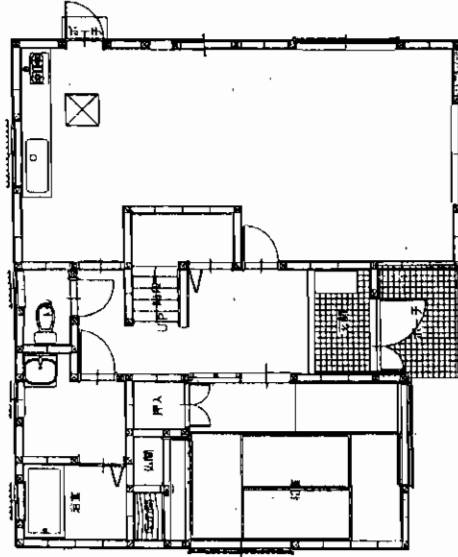
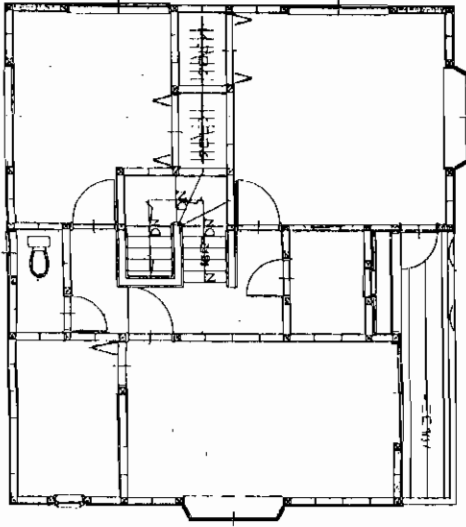
接道状況(角地・準二)

設備 上水道・下水道

備考

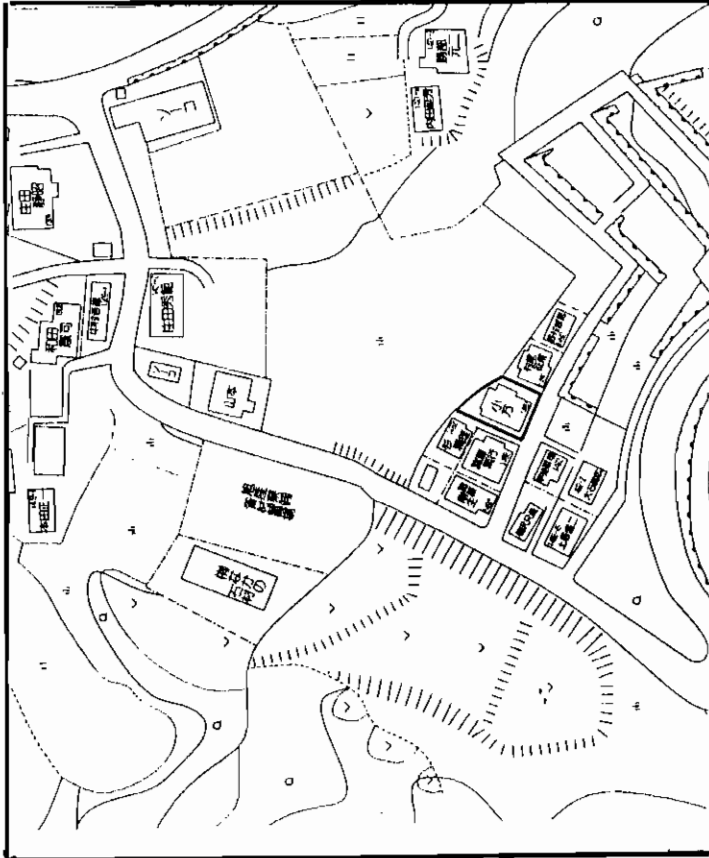
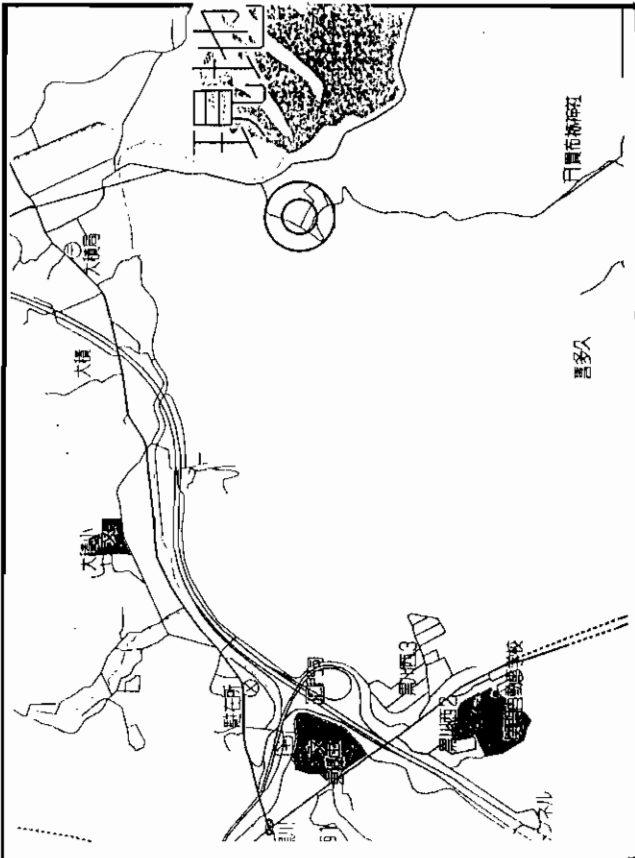
会員番号 80901354 物件番号 76520352-8

別棟倉庫アリ!!
カーポート
駐車3台分可!!

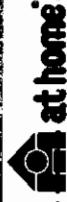


☆☆ 築7年邸

2階からの眺望良好です



アットホーム・ファクトシート (不動産情報流通システム専用物件資料)



図面コード: 1224616 物件番号 76520352-8

福岡県知事免許(1)第15280号

アイ・エス・ワールド (有)

北九州市小倉南区富士見2丁目4-36-3F

8093(922)9148

FAX093(922)9150

客付会社様へ

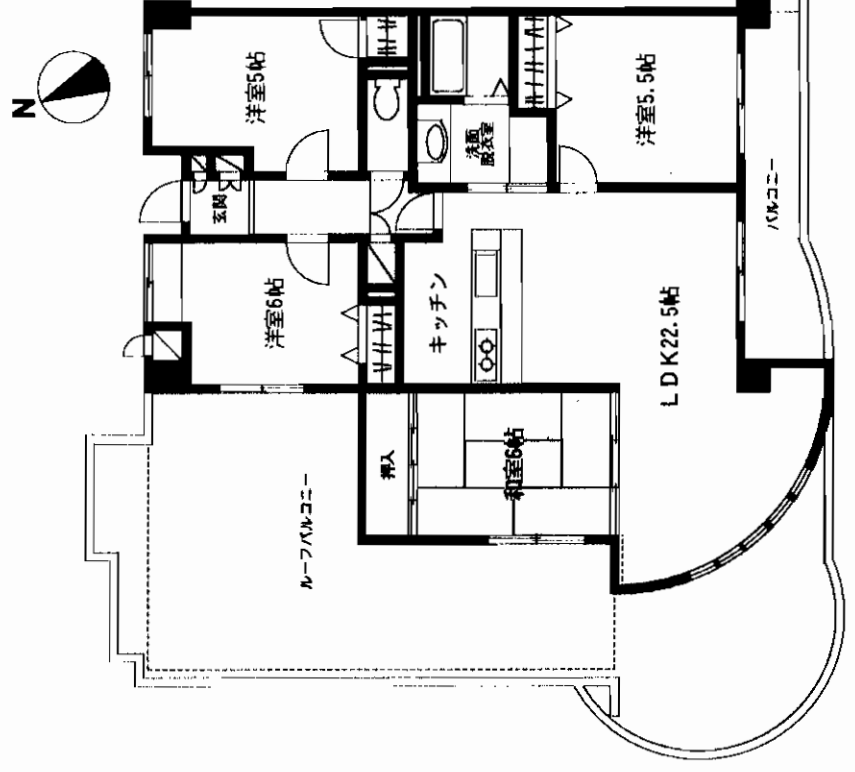
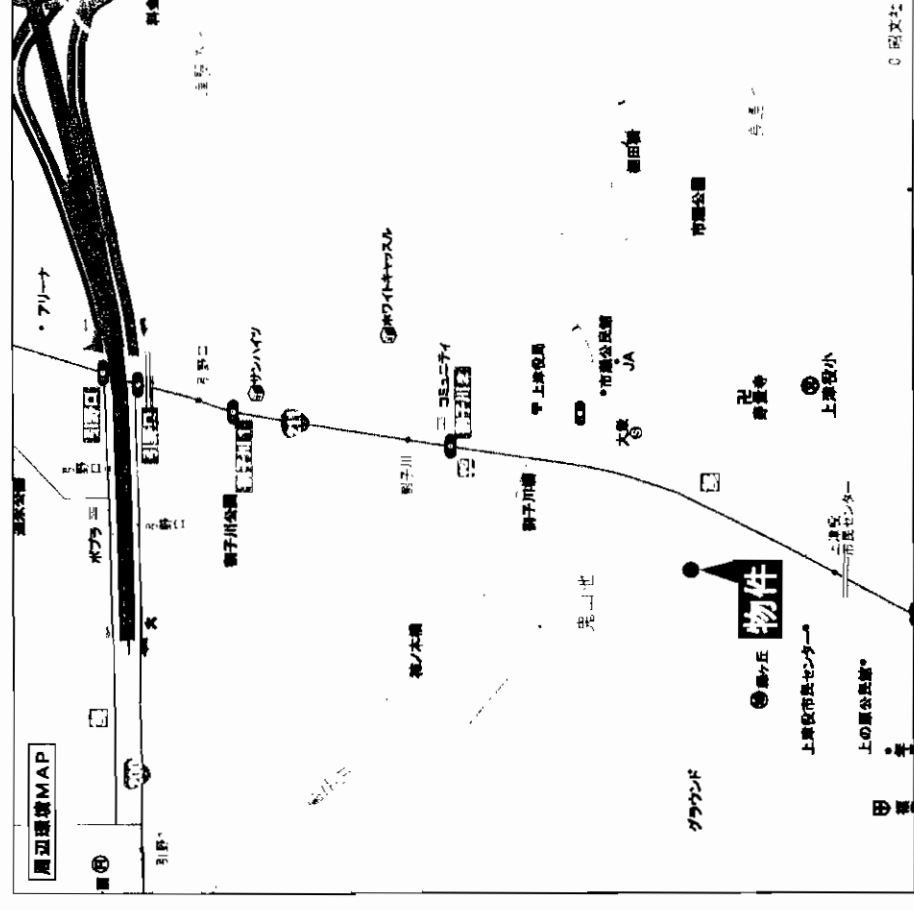
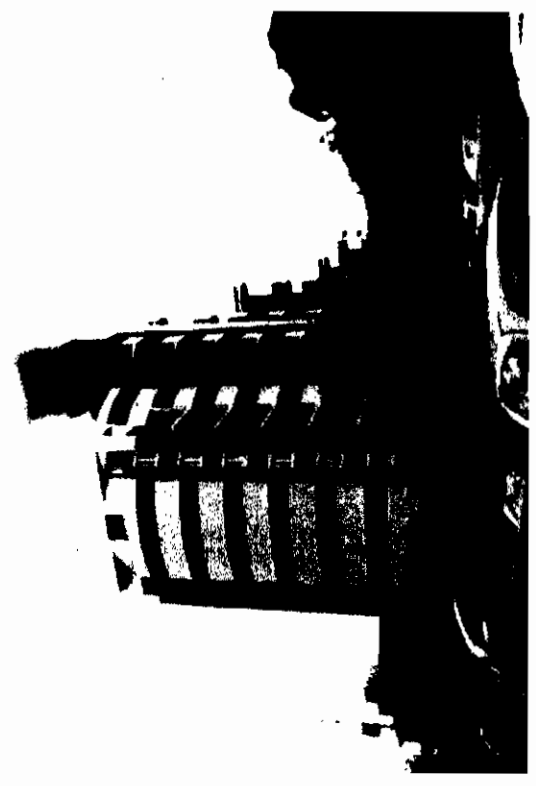
■手数料分かれ

■取引態様・媒介

■情報公開日: 17.12.19

物件詳細
福岡
門司区
大積

◎LDK広々22.5帖(キッチンH18年12月改修)
◎ルーフトバルコニー20.85帖



図面と相違する場合は現況を優先致します。

物件種目	マンション	
最寄駅	サンパーク引野	
間取タイプ	JR黒崎駅	
価格	4LDK 1,350万円	
物件所在地	北九州市八幡西区上の原2丁目	
交通	1-2 (住居表示) JR鹿児島本線黒崎駅 上津役公民館前バス停 徒歩2分	
建物	構造・規模	鉄筋コンクリート造陸屋根9階建5階部分
	専有面積 (使用部分面積)	89.54㎡
	バルコニー 面積	11.25㎡
	間取り図参照	
土地権利	所有権	用途地域 第1種住居地域
築年月	平成6年2月	総戸数 42戸
管理形態	管理会社に全部委託	施工会社 大英産業株
管理費	4,690円/月	修繕立金 10,327円/月
現況	所有者居住中	引渡日 相談
駐車場	有(敷地内)8,000円/月	
本体設備	九州電力・上下水道・都市ガス・オートロック・エレベーター	
各戸設備	◎ルーフトバルコニー使用料:1,440円/月	
備考		
会員番号	80900180	物件番号 76520371-1

アットホーム・ファクトシート (不動産情報流通システム専用物件資料)

福岡県知事免許(4)第11319号 社団法人宅地建物取引業協会会員
株式会社 エステート徳王
TOKUO



〒807-0825 北九州市八幡西区折尾3丁目8-21(サンリブ折尾前)
093(601)1811
FAX093(601)1522
<http://www6.ocn.ne.jp/~tokuoh/>

図面コード: 1279317 物件番号: 76520371-1

客付会社様へ
広告転載不可

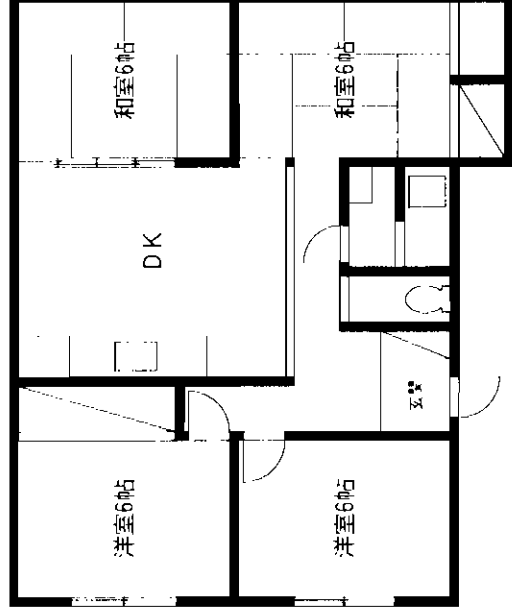
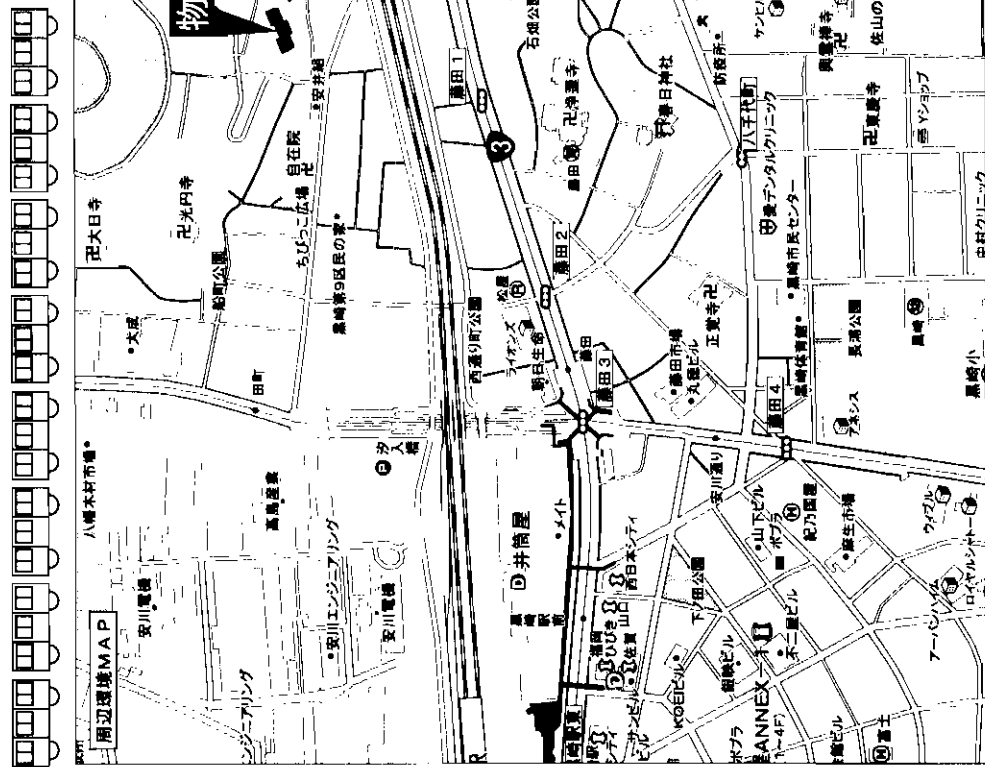
■手数料: 分かれ
■取引態様: 専任媒介
■情報公開日: 17.12.20
福岡 八幡西区 上の原

八幡西区 田町

売マンション

4DK

西鉄バス 藤田停 徒歩10分



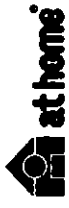
サンライフ黒崎

★生活至便!
★改装済!

交通便利!!

物件種目	売マンション			
最寄駅	JR黒崎駅			
間取タイプ	4DK			
価格	570万円			
物件所在地	北九州市八幡西区田町1丁目6-12			
交通	西鉄バス藤田停 徒歩10分			
建物	構造・規模	RC造5階建5階部分	用途地域	第1種住居地域
	専有面積 (専有部分等積)	62.73㎡	バルコニー 面積	
間取内訳	DK6・和(統間)6×2・洋6×2			
土地権利	所有権	総戸数	第1種住居地域	
築年月	昭和58年3月	施工会社		
管理形態	自主管理	修積立金	無	
管理費	10,775円/月	引渡日	即	
現況	空	近隣有 7,000円/月		
駐車場	深夜電力電気温水器給湯・シャワー			
本体設備				
各戸設備				
備考				
会員番号	80900431	物件番号	76520320-1	

アットホーム・ファクトシート (不動産情報流通システム専用物件資料)



福岡県知事免許(1)15275号 所属団体 全日本不動産協会 〒808-0034 北九州市若松区本町2丁目16-16 エポック南海岸通りビル1F
☎(093) 751-7234
FAX(093) 761-4113

EC エポック

不動産

客付会社様へ
価格相談可

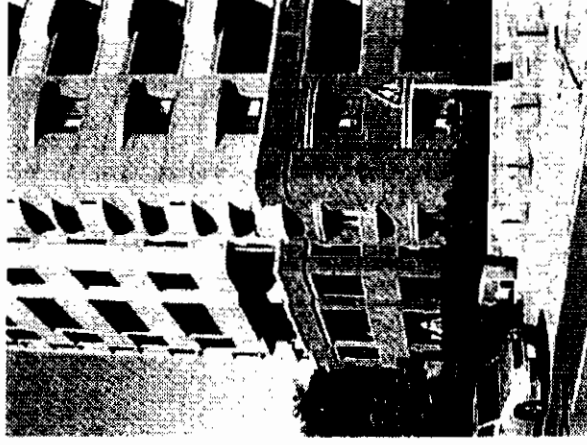
図面コード: 1239314 物件番号 76520320-1

■手数 料: 分かれ
 ■取引態様: 媒介
 ■情報公開日: 17.12.17

福岡
 八幡西区
 田町

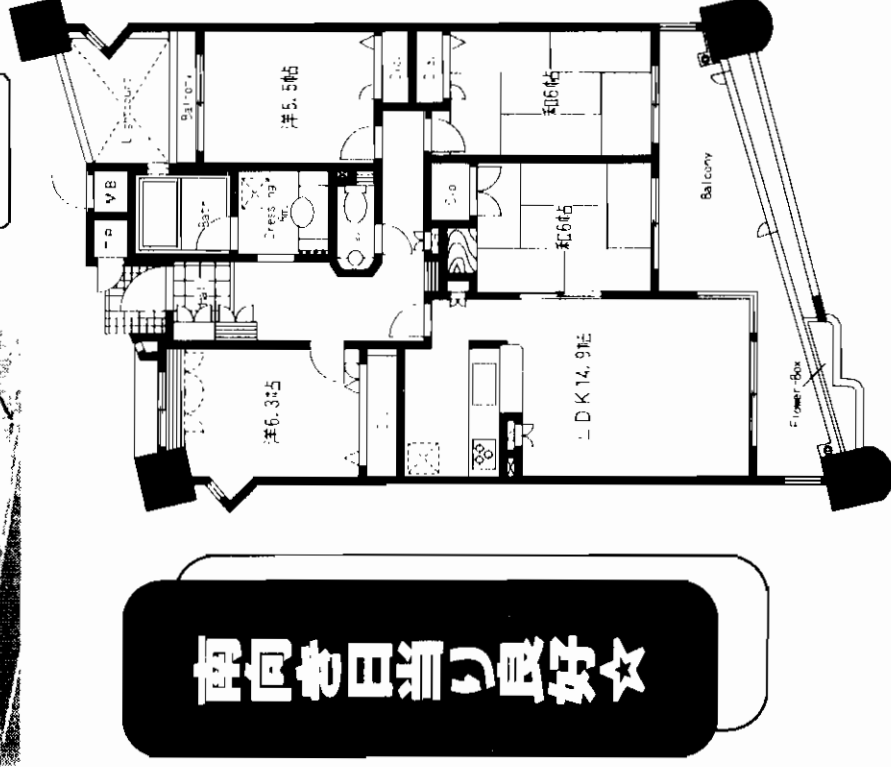
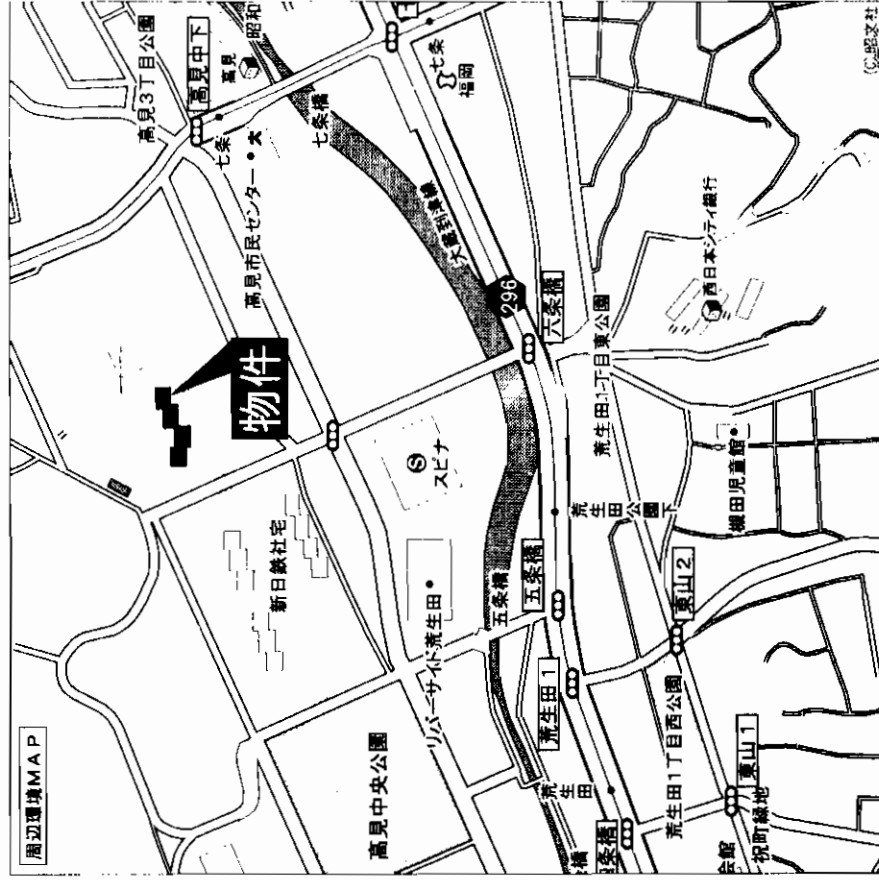
売マンション

高見七条1番館



☆近至大ブ

○IHクッキングヒーター!!
○建具掠!!



物件種目	マンション
最寄駅	JR八幡駅
間取タイプ	4LDK+トランクルーム
価格	2,280万円

物件所在地	八幡東区高見2丁目10-1-207号	
交通	七条バス停 徒歩3分	
建物	構造・規模	SRC14階建の2階
	専有面積 (管理費含む)	89.93㎡
	間取内訳	バルコニー 18.60㎡
土地権利	所有権	用途地域
築年月	平成13年3月築	総戸数
管理形態		施工会社
管理費	14,095円	修繕立金
現況	自住中	引渡日
駐車場	8,000円	相談
本体設備		
各戸設備	トランクルーム:0.7㎡	
備考		
会員番号	80900275	物件番号
		76520331-3

at home



図面コード: 1292915 物件番号 76520331-3

福岡県知事免許(6)第8528号(社)福岡県宅地建物取引業協会会員

(株)丸山商会
〒803-0833 北九州市小倉北区朝日ヶ丘4-1

TEL 093(591)1711
FAX 093(591)2266

担当 榎本

客付会社様へ

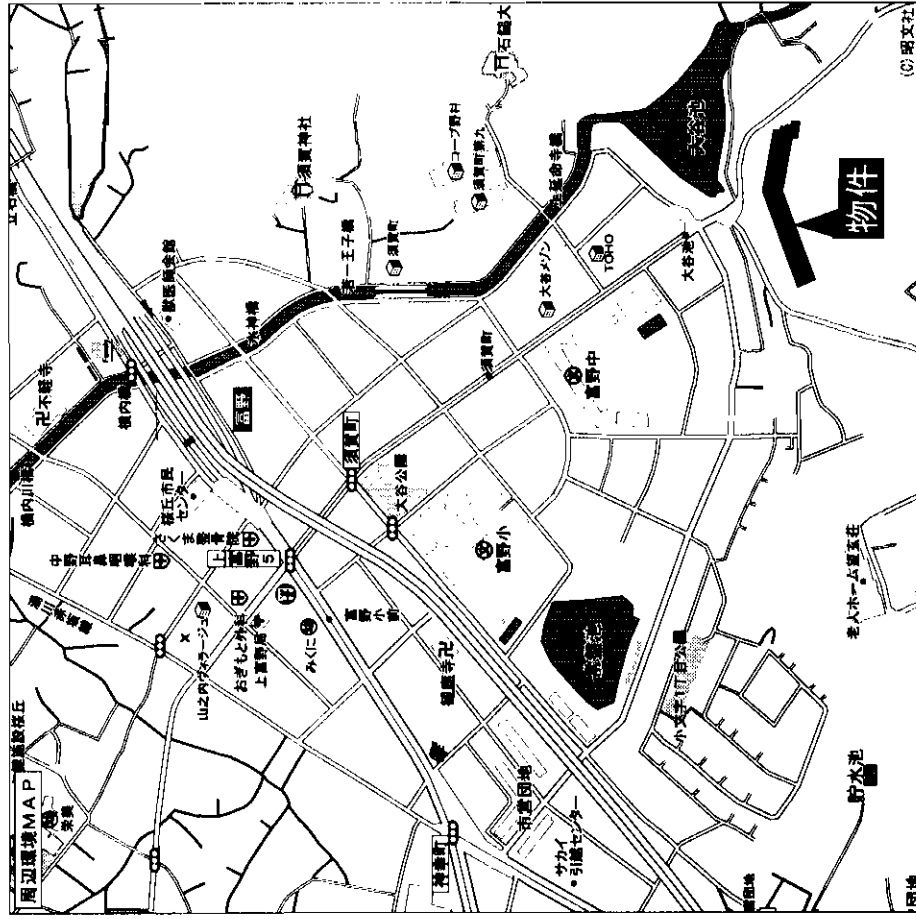
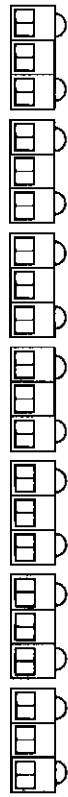
- 手数料:分かれ
- 取引態様:媒介
- 情報公開日:17.12.17

福岡 八幡東区 高見

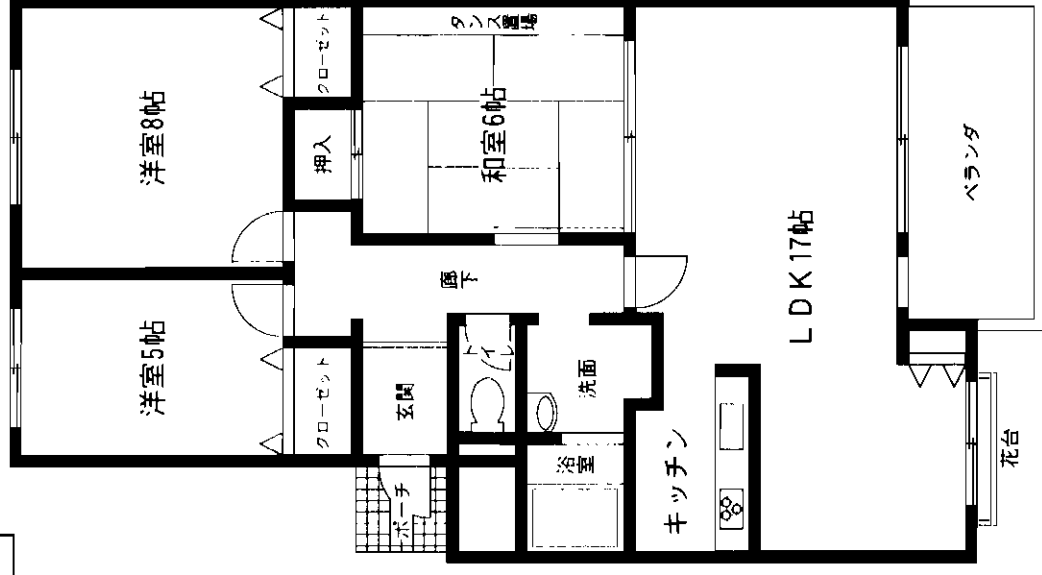
メゾンブラン富野台番館C

小倉北区須賀町

西鉄バス 大谷池停徒歩2分



☆海が見え山があり
静かで諸事便利!
☆室内改装済!



売マンション

メゾンモンブラン富野台番館C

西鉄バス 大谷池停

3LDK

1,170万円

北九州市小倉北区須賀町21-1-213号

西鉄バス大谷池停 徒歩2分(100m)

構造・規模 S R C造コンクリート屋根7階建2階部分

専有面積 (専有部分面積) 79.21m²(23.96坪)

バルコニー 面積

間取内訳 洋8/5 LDK17

土地権利 所有権 用途地域 第1種低層住居専用地域

築年月 平成4年9月 総戸数

管理形態 委託管理 施工会社

管理費 11,000円/月 修繕積立金 7,460円/月

現況 空 引渡日 即

駐車場 6,000円/月

本体設備 EV

各戸設備 給湯・シャワー・バルコニー

備考 富野小学校、富野中学校区
室内改装済

会員番号 80901090 物件番号 76520347-1

アットホーム・ファクトシート (不動産情報流通システム専用物件資料)



図面コード: 1239315 物件番号 76520347-1

福岡県知事免許(1)第14779号 (社)全日本不動産協会会員

有限 住まいのキャスト
会社

〒802-0018 北九州市小倉北区田町11-10 オークラ田町ハイイツ103号

☎093 (591) 2690

FAX093 (591) 2691

客付会社様へ

■手数料:分かれ

■取引態様:媒介

■情報公開日:17.12.17

福岡

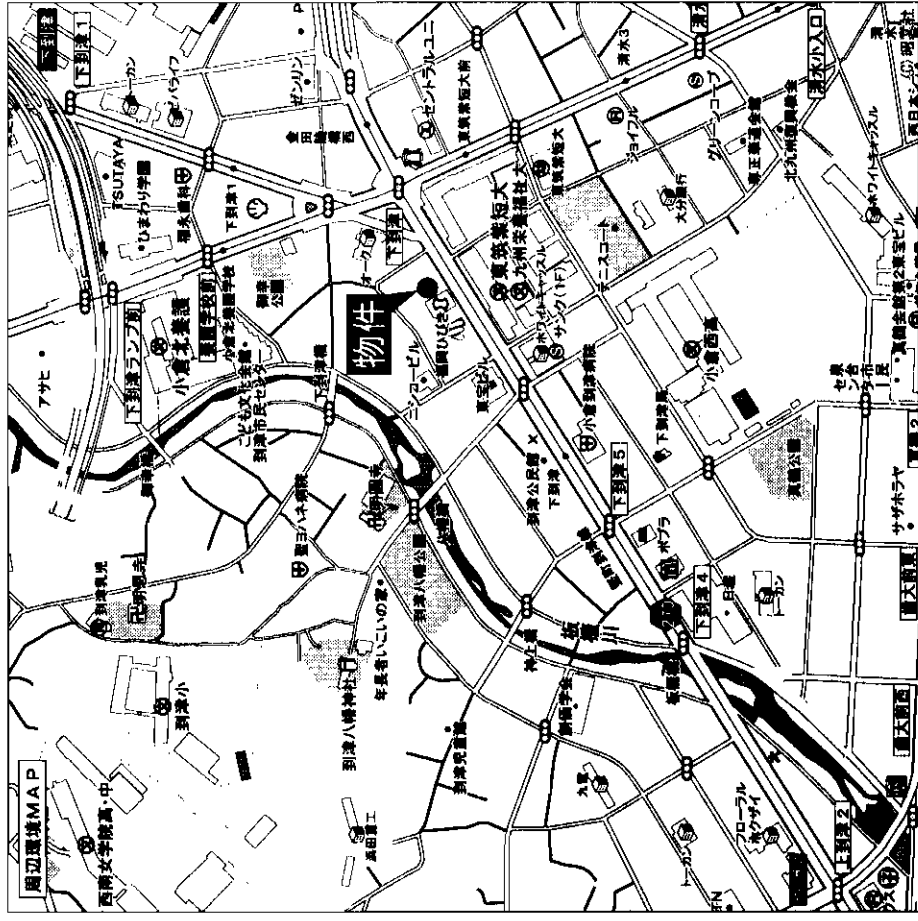
小倉北区

須賀町

御幸マンション

小倉北区下到達

東筑紫短大前バス停徒歩2分



☆買い物・交通便利!
☆旧電車通りに面す

売マンション

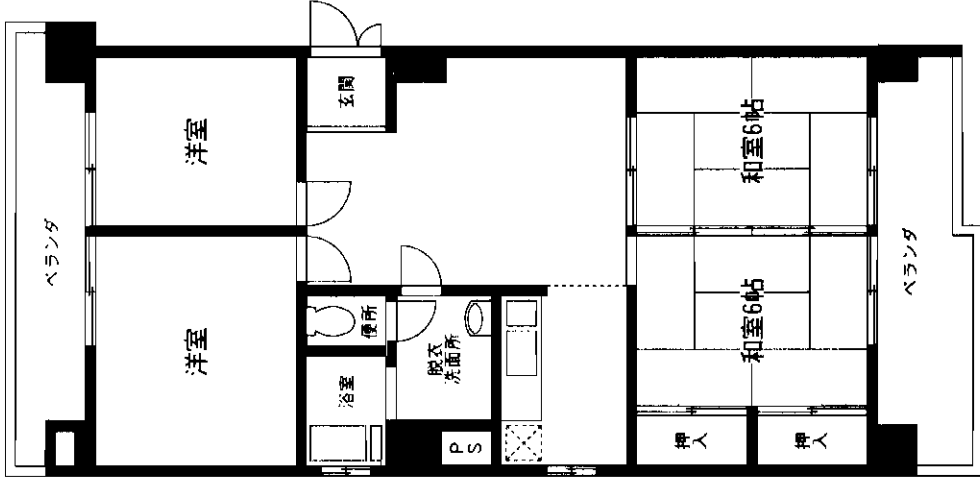
御幸マンション

JR小倉駅

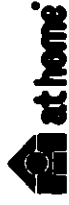
4LDK

750万円

物件種目	マンション	
最寄駅	JR小倉駅	
間取タイプ	4LDK	
価格	750万円	
物件所在地	北九州市小倉北区下到達津4-8-3-603号	
交通	西鉄バス「東筑紫短大前」バス停 徒歩2分	
建物	構造・規模	SRC造10階建6階部分
	専有面積 (使用部分面積)	69.47㎡ バルコニー 面積
間取内訳	6和 6洋 4.5洋 LDK12	
土地権利	所有権	用途地域 商業地域
築年月	昭和55年1月	総戸数
管理形態	自主管理	施工会社
管理費	16,200円	修繕積立金
現況	居住中	引渡日
駐車場	無	相談
本体設備	エレベーター	
各戸設備	給湯・シャワー他	
備考	交通・買物諸事便利! 旧電車通りに面す。	
会員番号	80901206	物件番号
		76520345-1



アットホーム・ファクトシート (不動産情報流通システム専用物件資料)



福岡県知事免許(7)第7507号 (社)福岡県宅地建物取引業協会会員 北九州市小倉北区砂津1丁目1-2



西鉄不動産株式会社 仲介センター-小倉店

TEL 093(521)2978

FAX 093(521)4141

図面コード: 1239315 物件番号 76520345-1

客付会社様へ

■手数 料:分かれ

■取引態様:専任媒介

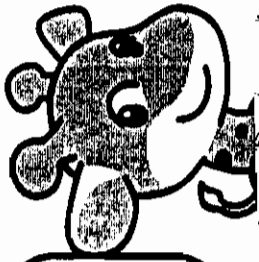
■情報公開日:17.12.17

福岡

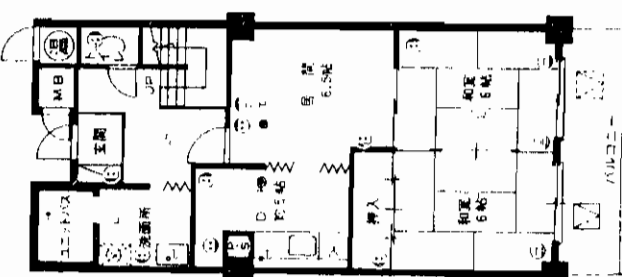
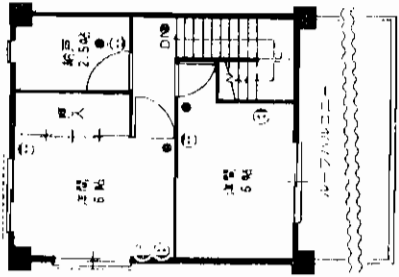
小倉北区

下到達

ひろ〜いルフバルコニー メゾネットタイプ



売マンション 吉野町スカイマンション



トータル



最寄駅 JR小倉駅
4LDK+納戸
850万円

小倉北区吉野町6-1
白銀バス停 徒歩2分
建 築 鉄・RC 5階建の5階
専有面積 97.25m² (バルコニー含む) 延床面積 48.40m²
物件 本体に備える ガス給湯
築年月 S59年1月新築 総戸数 20戸
施工 施工管理
自主管理
管理費 15,165円
積立金
土地権利 所有権
環境 空き無し
商業地域
現況 空き
引渡日 即
各戸設備
備考
会員番号 80900275 物件番号 76520326-5

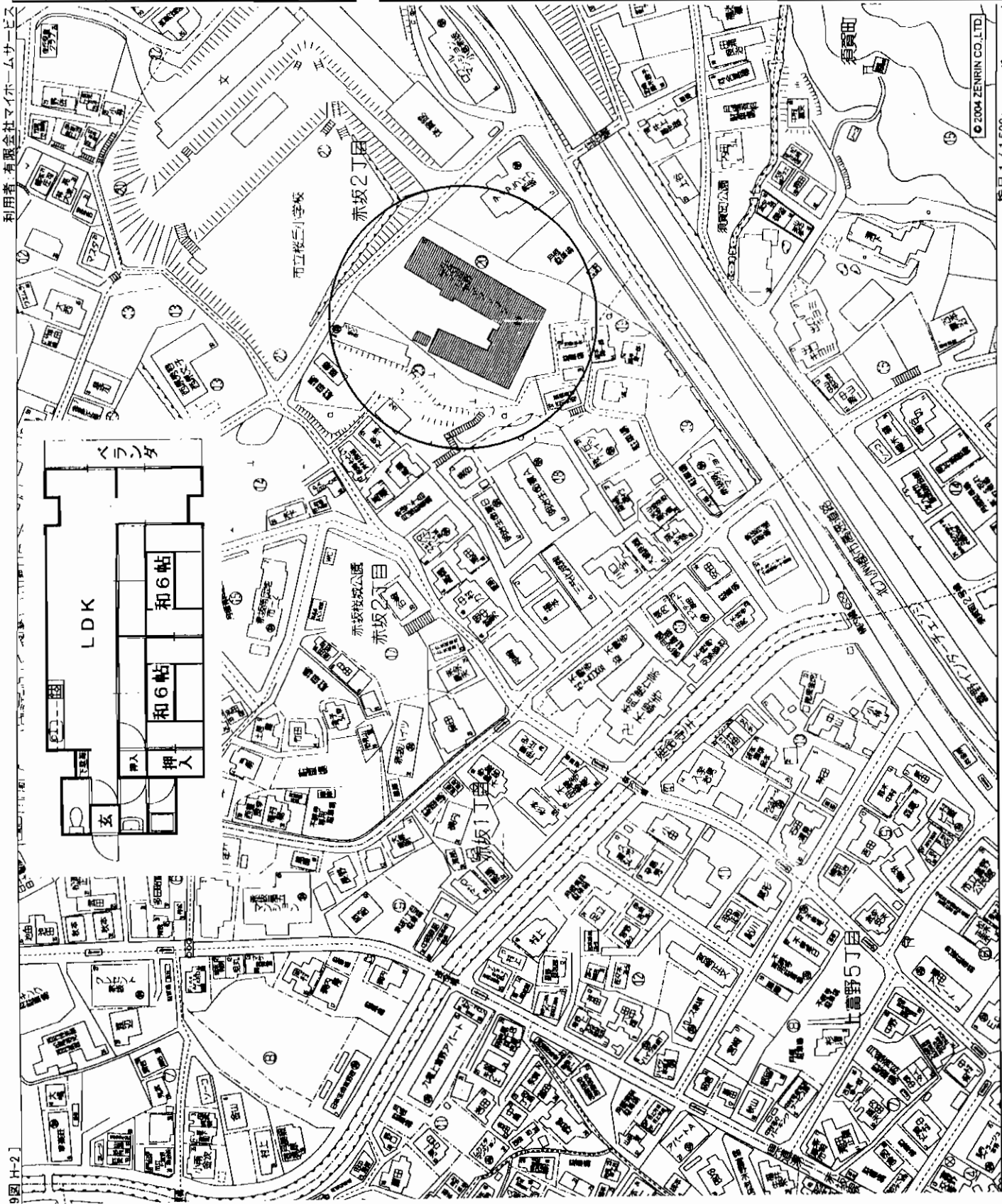


図面コード: 1248015 物件番号 76520326-5

福岡県知事免許 (6) 第8528号 (社) 福岡県宅地建物取引業協会会員
(株)丸山商会
 〒803-0833 北九州市小倉北区朝日ヶ丘4-1
 TEL 093(591)1711
 FAX 093(591)2266 担当: 榎本

客付会社様へ

■手数料: 分かれ
 ■取引態様: 媒介
 ■情報公開日: 17.12.17
 福岡
 小倉北区
 吉野町



物件種目	富野サマリヤマンション
物件名	富野サマリヤマンション
最寄駅	JR 小倉駅
間取	2LDK
価格	150万円

所在地	北九州市小倉北区赤坂2丁目20番10 - 105号	
交通	富野小学校前	徒歩約 8分
建物	構造・規模 鉄骨鉄筋コンクリート造 10階建 1階部分 専有面積 58.75㎡ 間取内容	徒歩約 分 バルコニー面積
土地権利	所有権	用途地域 第一種中高層住居専用地域
築年月	昭和50年11月	総戸数 戸
管理形態	自主管理	施工会社
管理費等	7,700円/月 修繕積立金	5,000円/月
現況	空家	引渡日 即
駐車場	有り(空きなし)	
本体設備	エレベーター	
各戸設備	桜丘小学校・富野中学校	
備考		

アットホーム・ファクトシート (不動産情報流通システム専用物件資料)

図面コード: 1248015

物件番号 80900264

物件番号 76520342-5



福岡県知事免許(6)第9137号 (社)福岡県宅地建物取引業協会会員
 北九州市小倉北区田町9番13号
益 有 限 公 司 マイホームサービス
8093(561)7744
 FAX093(561)1507

客付会社様へ

- 手数料:分かれ
- 取引態様:専任媒介
- 情報公開日:17.12.17

福岡
小倉北区
赤坂

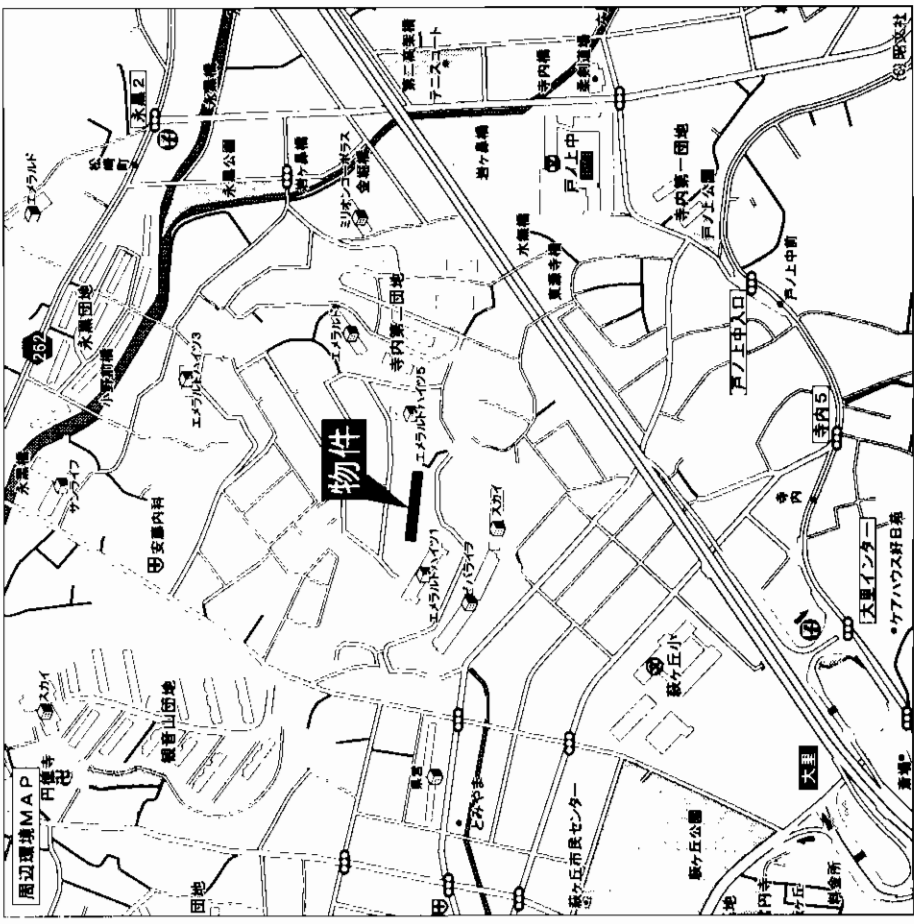
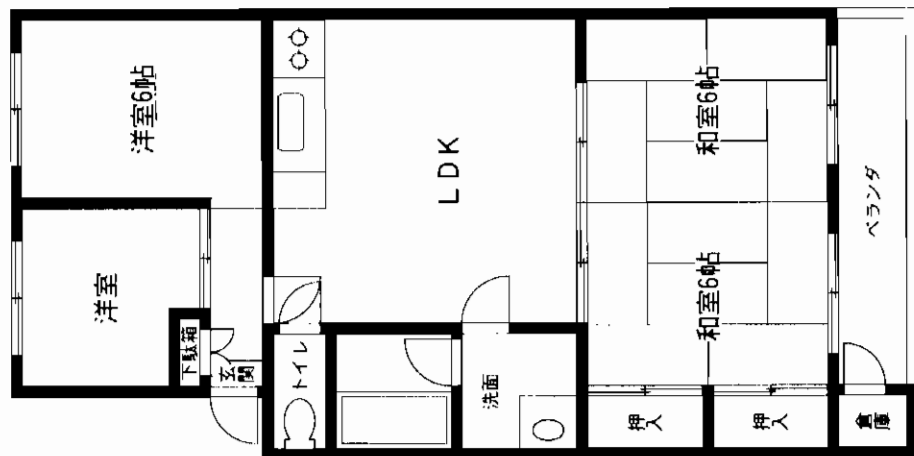
売マンション エメラルドハイツ大里II

☆広々4LDK!!

○閑静な住宅街!!

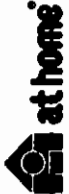
500万円

○都市高速大里インター至近!!



物件種目	売マンション		
最寄駅	JR門司駅		
間取タイプ	4LDK		
価格	500万円		
物件所在地	北九州市門司区寺内1丁目5631-48		
交通	西鉄バス永黒停 徒歩3分		
建物	構造・規模	RC造5階建5階部分	
	専有面積 (使用部分面積)	62.17㎡	バルコニー 面積
間取内訳	洋3、洋5、和6×2、8LDK		
土地権利	所有権	用途地域	第1種中高層住居専用地域
築年月	昭和58年	総戸数	50戸
管理形態	自主管理	施工会社	
管理費	7,000円/月	修繕積立金	管理費を含む
現況	入居中	引渡日	話し合い
駐車場	組合申込み待ち		
本体設備	九州電力・上水道・下水道・都市ガス		
各戸設備			
備考			
会員番号	80900244	物件番号	76520348-1

アットホーム・ファクトシート (不動産情報流通システム専用物件資料)



図面コード: 1239316 物件番号 76520348-1

福岡県知事免許(6)第8525号 (社)福岡県宅地建物取引業協会会員

三葉不動産

〒800-0024 北九州市門司区大里戸ノ上1丁目6-23

☎093(381)0105
FAX093(381)1997

客付会社様へ

- 手数料: 分かれ
- 取引態様: 媒介
- 情報公開日: 17.12.19

福岡 門司区 寺内

J R 鹿見島本線

黒崎駅徒歩2分

貸事務所

交通便利!!

黒崎の中心地

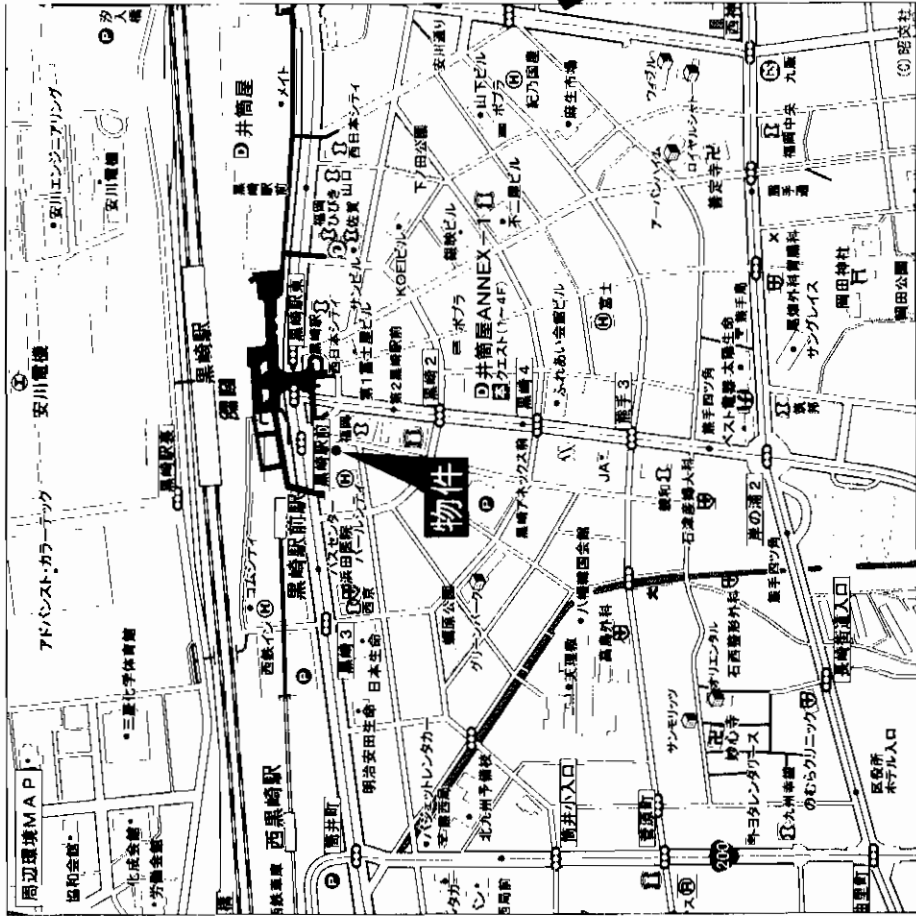
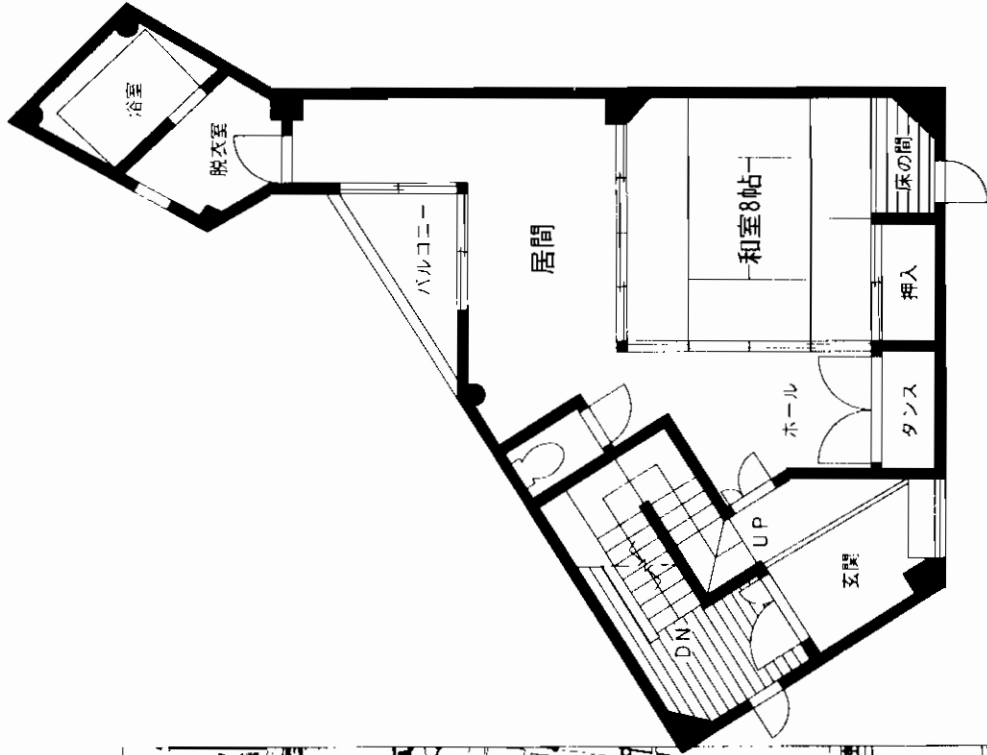
貸事務所

J R 黒崎駅

賃料 12.5万円

敷金3ヶ月

物件種目	最寄駅	
賃貸条件	北九州市八幡西区黒崎3丁目7番2号	
物件所在地	J R 鹿見島本線黒崎駅 徒歩2分	
交通	キクノビル	
建物名	鉄筋コンクリート造4階建3階部分	
構造・規模	57.64㎡ (17.46坪)	
使用部分	築年月 平成元年4月 契約期間 3年	
築年月	管理費等 無	
管理費等	土地面積 無	
土地面積	用途地域 商業地域	
駐車場	無	
現況	空	
引渡日	即	
接道状況	北東側14m幅道路・南東側8m幅道路に接道	
本体設備	各戸設備	
各戸設備	備考	
備考	会員番号 80900235 物件番号 76520360-1	



アットホーム・ファクトシート (不動産情報流通システム専用物件資料)



図面コード: 1239317 物件番号: 76520360-1

福岡県知事免許 (9) 第5476号 (社) 福岡県宅地建物取引業協会会員

株式会社 福 富 組

北九州市八幡東区桃園2丁目8番6号

8093 (671) 3238

FAX093 (671) 6164

携帯電話090 (1192) 3770

客付会社様へ

手取料	0%	仲介料	100%
手数料	50%	床料	50%

取引態様: 媒介

情報公開日: 17.12.20

物件所在

福岡

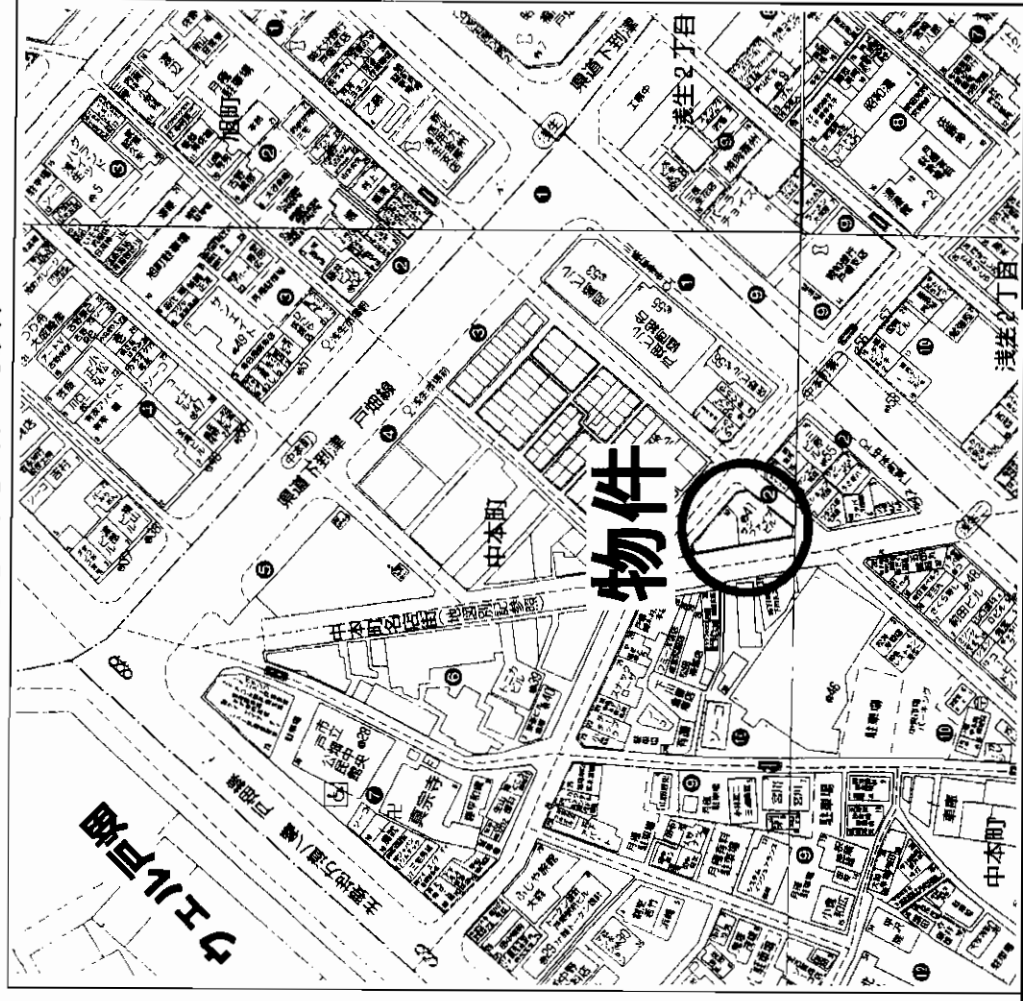
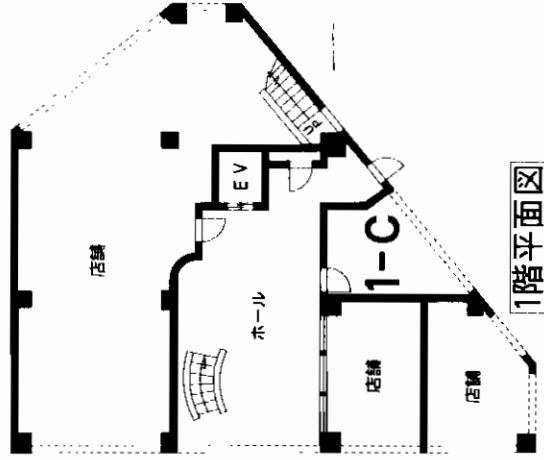
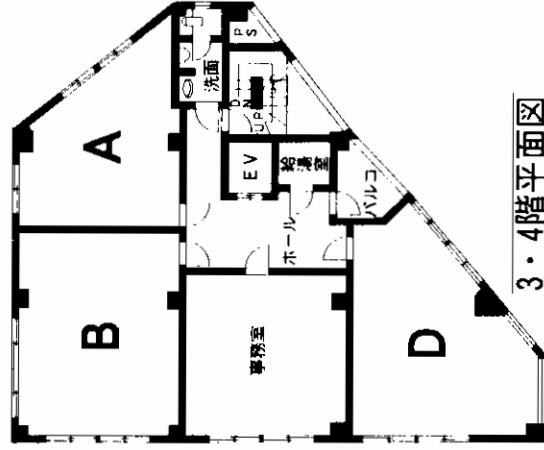
八幡西区

黒崎

サンファアイビル

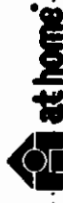
☆ 中本町名店街内!!
 ☆ 店舗・事務所に最適!!

- [所在地] 戸畑区中本町2番10号
- [構造] 鉄筋コンクリート造地上5階建
- [交通] 西鉄バス中本町第一駅徒歩1分
 JR戸畑駅徒歩5分
- [築年数] 平成4年3月
- [設備] エレベーター・エアコン(事務所使用の部屋のみ)
- [水道料] 2,100円/月(定額)



階	タイプ	坪数	家賃	共益費	敷金	備考
1	C	5.06	63,000円	5,250円	4(2)	店舗
3	A	13.26	62,653円	6,961円	4(2)	事務所
3	B	15.87	74,986円	8,332円	4(2)	事務所
3	D	14.98	70,780円	7,864円	4(2)	事務所
4	A	13.26	62,653円	6,962円	4(2)	事務所
4	B	15.87	74,986円	8,332円	4(2)	事務所

アットホーム・ファクトシート (不動産情報流通システム専用物件資料)



図面コード: 1048018

会員番号 80900042

物件番号 76500413-5

福岡県知事免許(6)第8852号 (社)福岡県宅地建物取引業協会会員

ERUZA 株式会社 エルザ

北九州市小倉北区米町1丁目5番18号(第15エルザビル1F) 担当:河村

☎093(521)3333(代)

FAX093(521)3429

客付会社様へ

広告費等相談

■手取料: 0%
 ■仲介料: 0%
 ■手数料: 0%

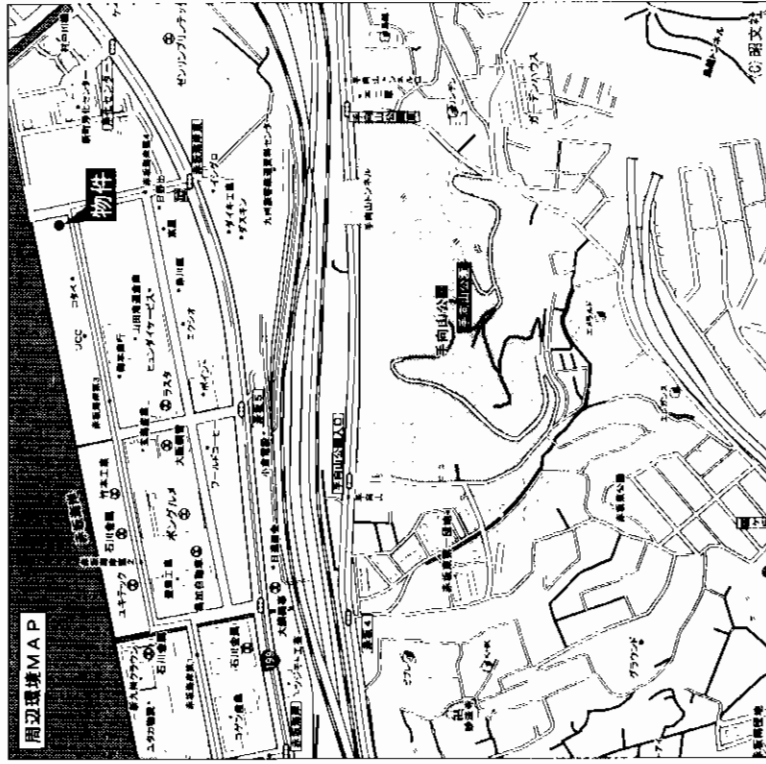
■取引態様: 貸主

■情報公開日: 17.12.17

物件所在
 福岡
 戸畑区
 中本町

月極駐車場

☆30台収容の駐車場が
近く完成します!!



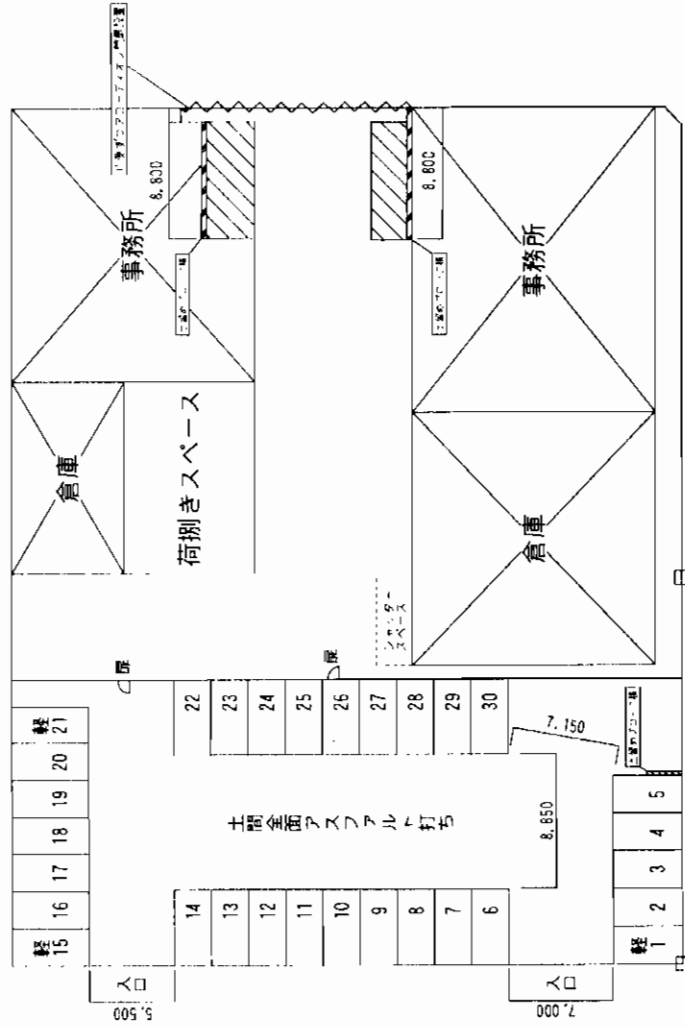
月極駐車場

JR 小倉駅

賃料 **5,250円**(税込)

敷金 **1ヶ月**

物件種目	最寄駅		賃貸条件	物件所在地	交通	建物名	建物種別	使用部分	築年月	管理費等	土地面積	駐車場	現況	接達状況 (所在地・期日)	本体設備	各戸設備	備考	会員番号	物件番号	76510472-1
	JR 小倉駅			北九州市小倉北区赤坂海岸7-1	西鉄バス赤坂海岸第四停 徒歩2分	やまきパーキング	構造・規模	面積		無		30台募集	造成中	引渡日 H18年1月20日					80900390	76510472-1

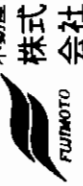


アットホーム・ファクトシート (不動産情報流通システム専用物件資料)



図面コード: 119315 物件番号 76510472-1

福岡県知事免許(2)第13866号 (社)福岡県宅地建物取引業協会会員
不動産情報ネットワーク



株式会社 **福岡中央情報センター**

〒802-0085 北九州市小倉北区吉野町10-30
8093(951)0200(代)
FAX093(951)0236

客付会社様へ

手数料 引当	手数料 引当	手数料 引当	手数料 引当
0%	0%	0%	0%
100%	100%	100%	100%

■取引態様: 媒介
■情報公開日: 17.12.20

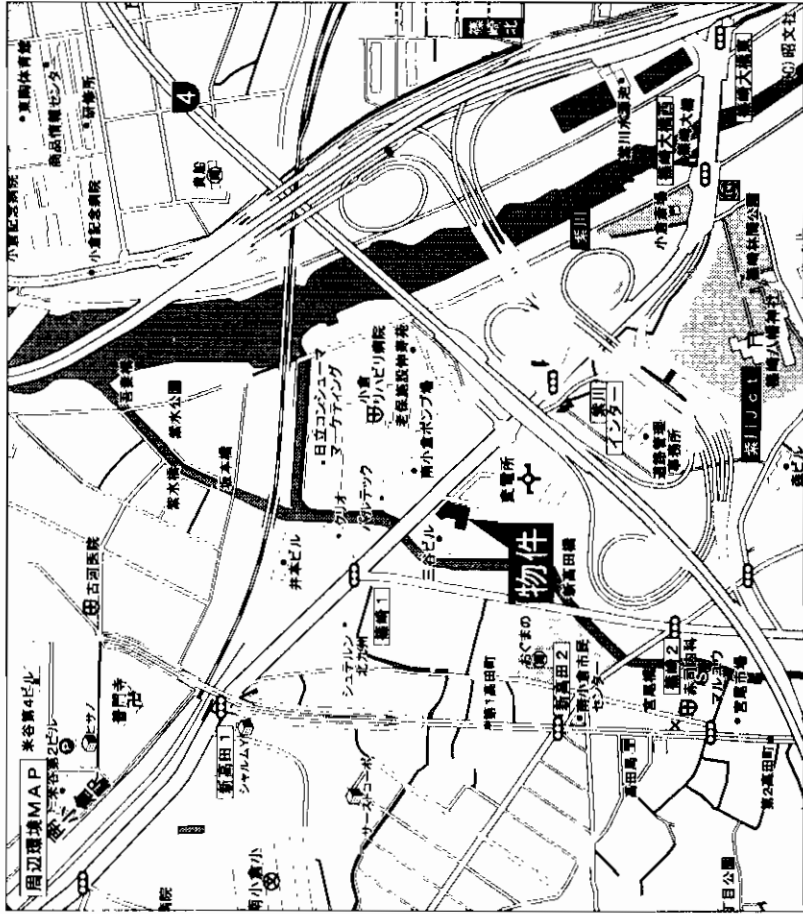
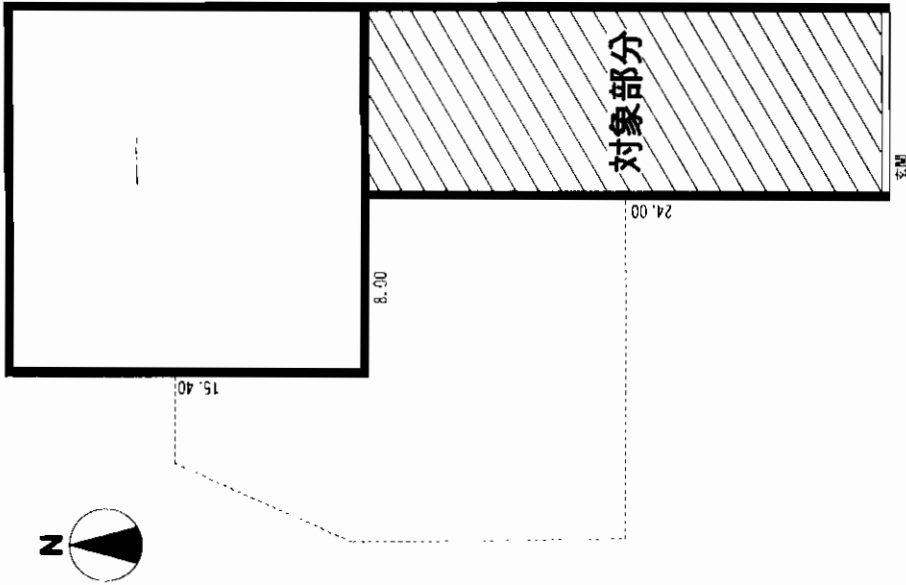
物件所在
福岡
小倉北区
赤坂海岸

貸事務所

JR日豊本線
南小倉駅より徒歩10分

- 紫川インター直近
- 前面県道側玄関よりの出入り口改造可能。
- P15台まで可能

☆エアコン・ワンフロアの半分OA対応☆



物件種目	最良駅	
最良駅	JR南小倉駅	
賃貸条件	賃料 400,000円 敷金 6ヶ月 敷引 4ヶ月	
物件所在地	北九州市小倉北区篠崎1丁目3-4 (住居表示)	
交通	JR日豊本線南小倉駅より 徒歩10分	
建物名	吉村ビル	
構造・規模	鉄骨造地上2階建地下1階 2階部分	
使用部分積	212.16㎡	
築年月	平成13年11月6日	契約期間 3年
管理費等	無	
土地面積	無	用途地域 準工業地域
駐車場	最大15台迄可	
現況	空	引渡日 相談
接道状況 (角地/道口)	上下水道・九州電力	
本体設備	冷暖房・ワンフロアの半分OA対応	
各戸設備	紫川インター直近	
備考		
会員番号	80900467	物件番号 76520354-1

アットホーム・ファクトシート (不動産情報流通システム専用物件資料)



図面コード: 1239316 物件番号 76520354-1

福岡県知事免許(7)第7948号 (社)福岡県宅地建物取引業協会会員

有限会社 **五大興産**

担当: 佐野信一

北九州市小倉北区足原2丁目7-27
☎093(941)2061
FAX093(941)1471

客付会社様へ

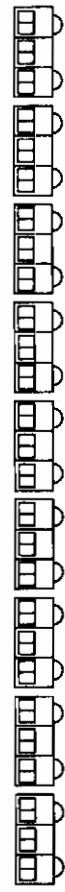
■手取料 0% 保証料 100%
■手数料 0% 引付 100%
■取引態様: 専任媒介
■情報公開日: 17.12.19

物件所在
福岡
小倉北区
篠崎

三萩野ビル

片野保育園前徒歩2分

西鉄バス

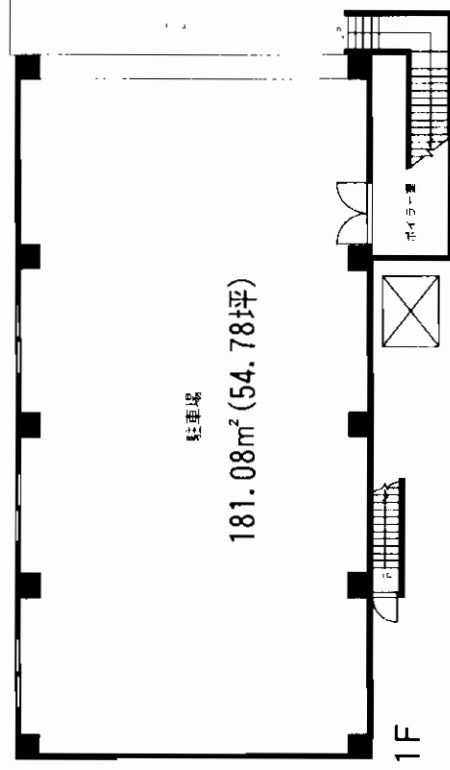
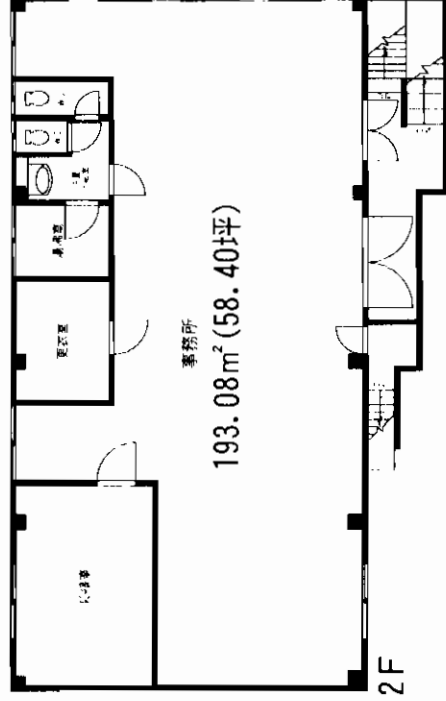
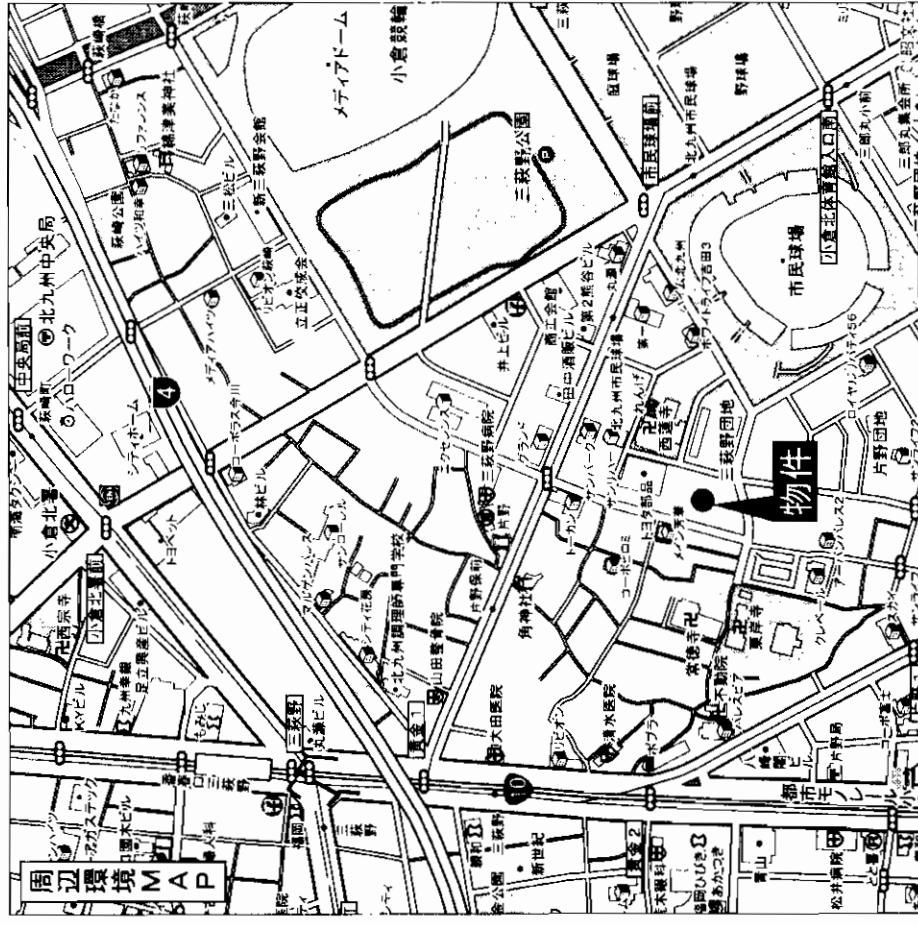


★商相談可!!

家賃

2F 店舗 241,500円(税込) P6台付無料

敷金 4(3)



貸店舗・事務所

モノレール香春口三萩野駅

賃料 **241,500円** (税込)

敷金 **4ヶ月** (3ヶ月)

北九州市小倉北区三萩野2丁目6番11号

西鉄バス片野保育園前停 徒歩2分

建物名 三萩野ビル

構造・規模 鉄筋コンクリート造陸屋根3階建1~2階部分

使用部分積 1F 駐車場 2F 事務所

延べ374.16㎡ (113.18坪)

築年月 昭和53年1月

契約期間

管理費等 ナシ

土地面積 6台以上可

用途地域 近隣商業地域

駐車場 空

引渡日 即

接道状況 (角地・貫口) 九州電力・都市ガス・上下水道

本体設備

各戸設備 三郎丸小・足立中学校

備考

会員番号 80900759 物件番号 76520339-7

アットホーム・ファクトシート (不動産情報流通システム専用物件資料)

図面コード: 1213415

物件番号 76520339-7



福岡県知事免許(3)第12761号

〒802-0841 北九州市小倉南区北方2丁目24番1-10B号

有限会社ワンダー不動産

☎093(952)5000

FAX093(952)5111

客付会社様へ

広告費等相談可

手数料	0%	仲介料	100%
登記料	0%	引渡料	100%
印紙料	0%	その他	0%

取引態様: 媒介

情報公開日: 17.12.19

物件所在
福岡
小倉北区
三萩野

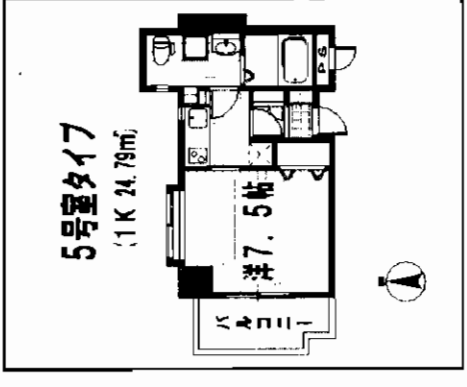
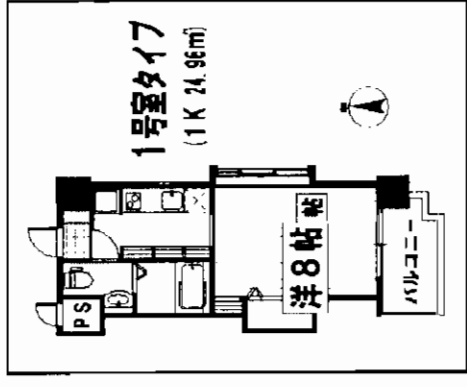
新築 モデル・クラシック

2006年2月末完成予定!
豪華充実設備で快適ライフ

- ★監視カメラ設置。
- ★TVモニター付インターホン。
- ★2フロアコンポート光ケースル!
- ★インターネット光付!
- ★角部屋広めの出窓付き!

1K・1LDK

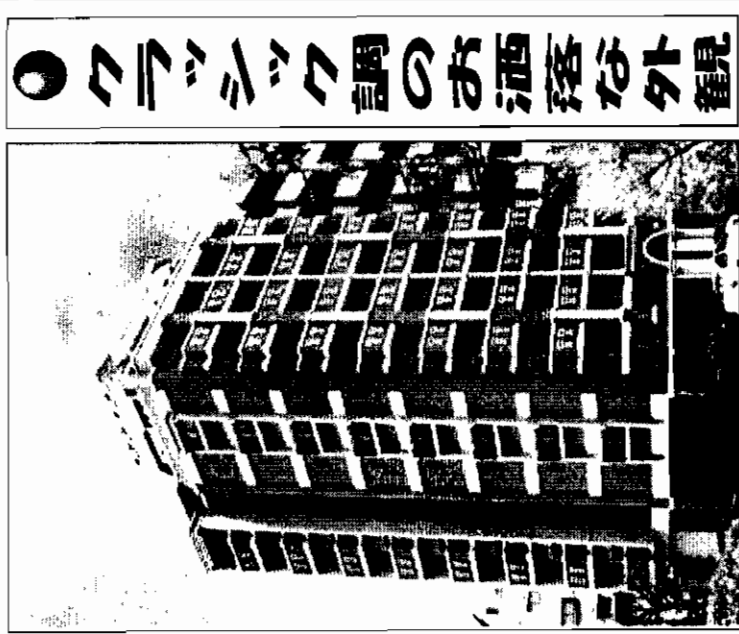
陽当り良好!



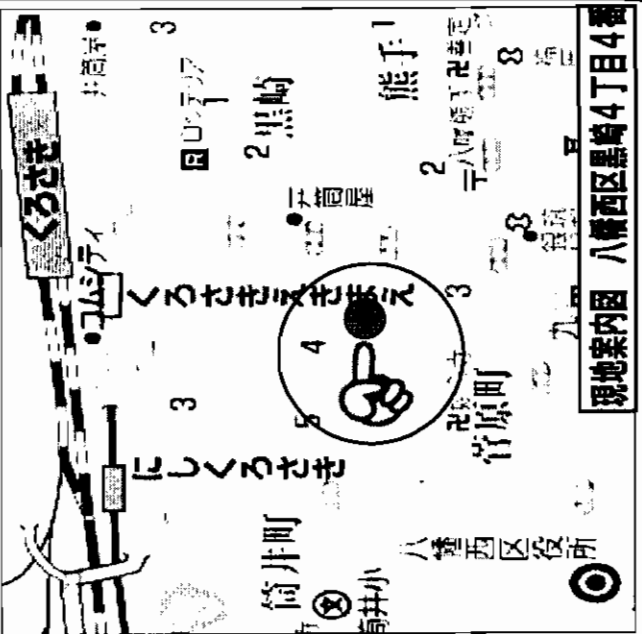
所在地 北九州市八幡西区黒崎4丁目4番
構造 RC造10階建
家賃 1K/47,000円~55,000円
1LDK/67,000円
礼金 家賃の1ヶ月分
家賃の3ヶ月分
共益費 1K/3,000円・1LDK/4,000円
駐車場 13,650円 (6台)

[設備]
冷暖エアコン・給湯・シャワー・EV・オートロック
シャフトレジャー(大型)・ウォシュレット・バルコニー
コインランドリー・クローゼット・二重ロックドア
(1Kのみ)
★別途室内収納棚 (OA台として利用可)
★台所収納棚 (1Kの1~4号のみ)

モデルルーム公開中!



*JR黒崎駅まで徒歩4分!



1K (2F~9F) 1LDK (10F)	全42戸 家賃一覧表 (単位 円)	
	100-2 (角部屋)	100-1 (角部屋)
9F	905 (角) 55,000	904 (角) 54,000
8F	805 (角) 54,000	804 (角) 53,000
7F	705 (角) 53,000	704 (角) 52,000
6F	605 (角) 52,000	604 (角) 51,000
5F	505 (角) 51,000	504 (角) 50,000
4F	405 (角) 50,000	404 (角) 49,000
3F	305 (角) 50,000	304 (角) 49,000
2F	205 (角) 50,000	204 (角) 49,000

at home

福岡県知事免許(2)第13944号
(社)福岡県宅地建物取引業協会々員

TEL 093-941-7002 FAX 093-941-7012

〒802-0842 北九州市小倉南区北方4丁目1-15-101
(ロイヤルパレス1階 101)

客付会社様へ
取引態様: 貸主
取引料: 0% (付) 0% (付)
手数料: 0% (付) 0% (付)

取得情報: 17.12.17

物件所在: 福岡 八幡西区 黒崎

会員番号 80901050 物件番号 76520337-4

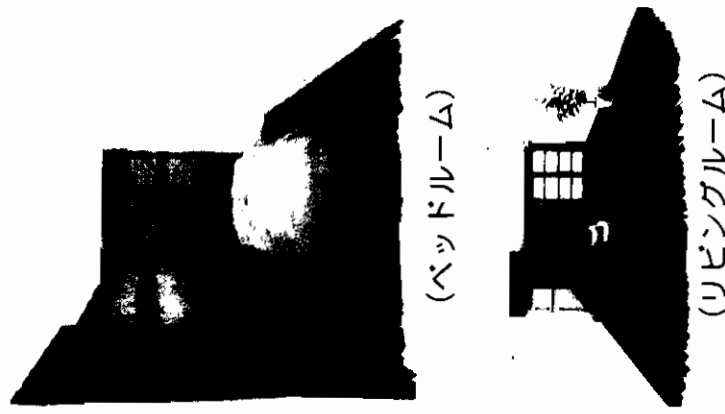
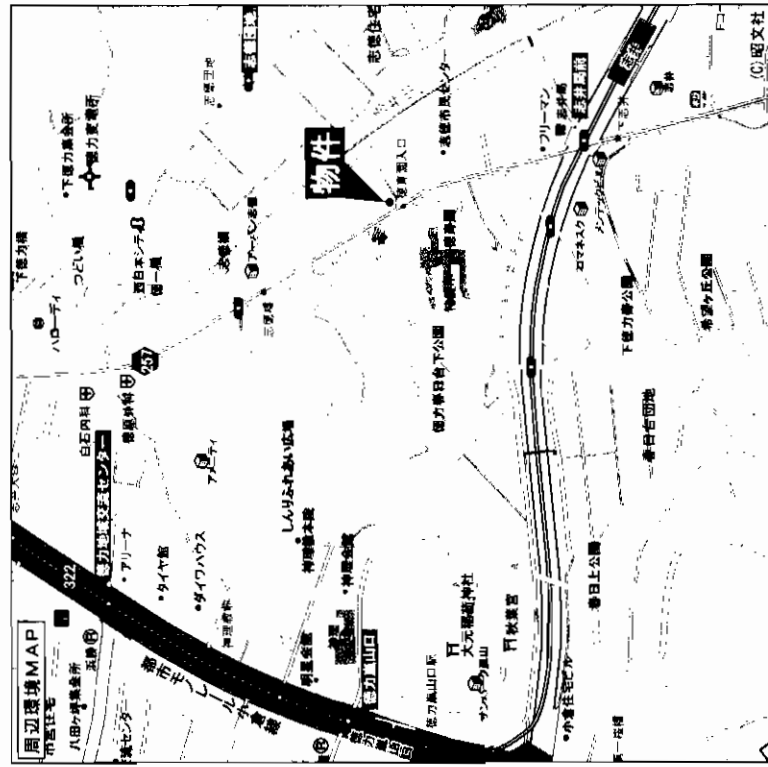
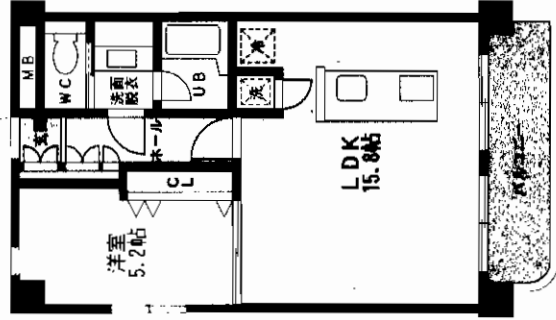
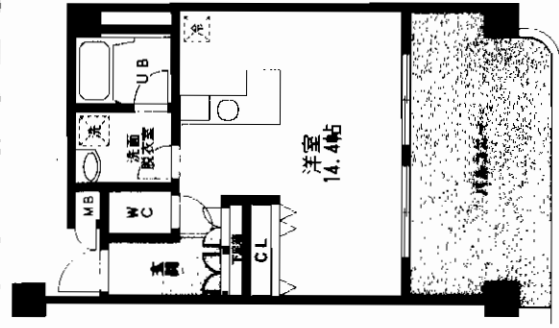
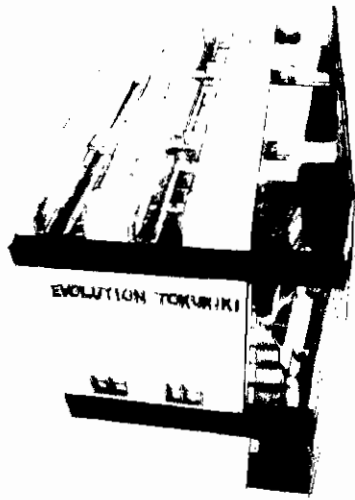
2006年2月1日

北九州初!!コンバージョン式

完成予定

エポリユーション

Evolution (進化) 徳力



モノレール志井駅

1R~1LDK

賃料 **53,000円~66,000円**

敷金**4ヶ月**(敷引**3**)

北九州市小倉南区徳力4丁目16-6

モノレール志井駅 徒歩3分

西鉄バス徳寿園入口停 徒歩1分

建物名 エポリユーション徳力

構造・規模 鉄筋コンクリート造3階建

使用部分積 31.68㎡~48.02㎡

間取内訳 左図参照

築年月 昭和16年4月 契約期間 2年間

管理費等 2,000円

駐車場 屋内屋根付 10,500円

現況 建築中 入居日 2006年2月1日

本体設備 バルコニー・CATV

各戸設備 給湯・シャワー・冷暖房・クローゼット・アイランドキッチン

保険等

備考 コンバージョンとは既存の建物の用途を変更して新たな用途の建物として活用する方法です。
1F~3Fをコンバージョン 2006年2月1日完成予定!

会員番号 80900044 物件番号 76520238-1

アットホーム・ファクトシート (不動産情報流通システム専用物件資料)



図面コード: 1279307 物件番号: 76520238-1



HUMAN HARMONY

OKAMURA

オカムラエステート

●お問い合わせは TEL093-551-4006

(社)福岡県宅地建物取引業協会会員 福岡県知事免許(1)1a155

株式会社オカムラエステート21 小倉北区京町3丁目12-22 F.A.X:551-3971

客付会社様へ

手取料	0%	仲介料	100%
手数料	0%	仲介料	100%

■取引態様:媒介

■情報公開日:17.12.17

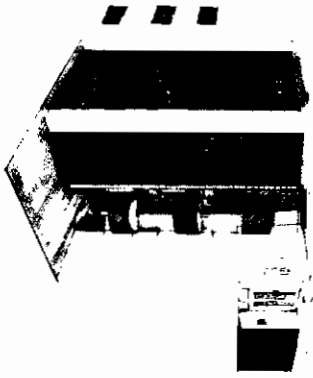
物件所在	福岡
小倉南区	徳力

2006年1月
北九州初!!コンバージョン式
完成予定

エボリューション

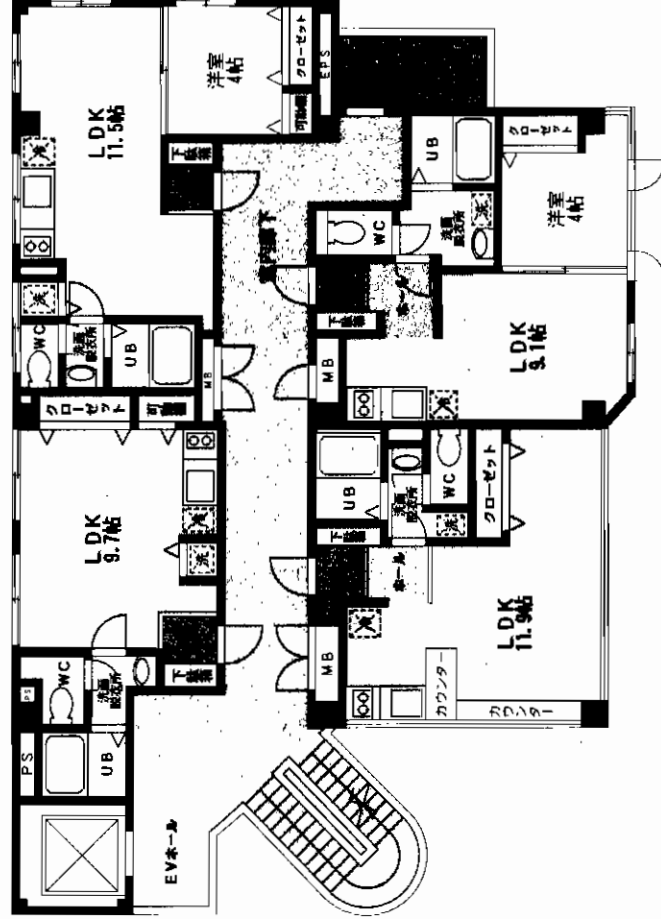
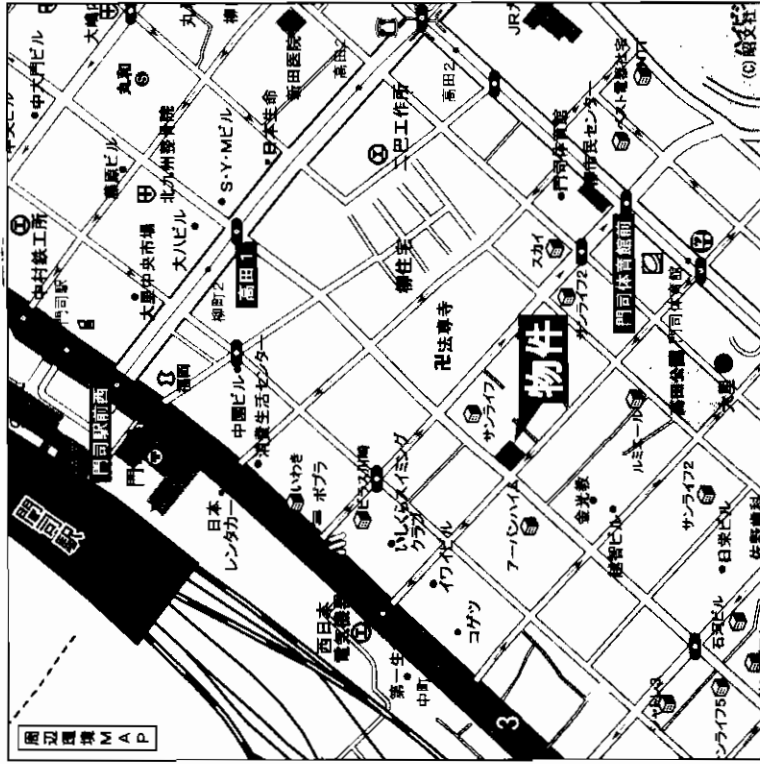
Evolution (進化) 高田

J R門司駅 徒歩6分!



(浴室)

(洗面)



最寄駅	J R門司駅		
間取り	1R~1LDK		
賃料	50,000円~65,000円		
敷金	4ヶ月(敷引3ヶ月)		
物件所在地	北九州市門司区高田1丁目13-32		
交通	J R門司駅 徒歩6分		
建物名	エボリューション高田		
構造・規模	鉄骨造4階建2~4階部分		
使用部分面積	27.73m ² ~36.19m ²		
間取内訳	間取図参照		
築年月	平成3年7月	契約期間	2年
管理費等	3,000円/月		
駐車場	近隣7,000円/月		
現況	建築中	入居日	2006年1月
本体設備	E V・オートロック・B S・C Sアンテナ		
各戸設備	給湯・シャワー・冷暖房・浴室乾燥機(浴室暖房付)		
保険等			
備考	コンバージョンとは既存の建物の用途を変更して新たな用途の建物として活用する方法です 2F~4Fをコンバージョン 2006年1月完成予定!		
会員番号	80900044	物件番号	76510603-1

アットホーム・ファクトシート (不動産情報流通システム専用物件資料)



図面コード: 1179321

物件番号: 76510603-1



HUMAN HARMONY

●お問い合わせは TEL 093-551-4006

(社)福岡県宅地建物取引業協会会員 福岡県知事免許(1)15155

株式会社オカムラエースト21 小倉北区京町3丁目12-22 F A X : 551-3971

客付会社様へ

■手取・共有 0% 100%

■敷料・区分の割合 0% 100%

■取引態様: 媒介

■情報公開日: 17.12.19

物件所在
福岡
門司区
高田