

|      |                       |                       |         |
|------|-----------------------|-----------------------|---------|
| 物件種目 | 地 地                   |                       |         |
| 最適用途 | 戸建用地                  |                       |         |
| 最寄駅  | JR 遠賀川駅               |                       |         |
| 土地面積 | 公簿 376 m <sup>2</sup> | ほかに 113.74 坪          | 私道面積    |
| 価格   | 790 万円                | 3.3 m <sup>2</sup> 単価 | 6.94 万円 |

|              |                         |      |         |
|--------------|-------------------------|------|---------|
| 所在地          | 遠賀郡遠賀町浅木3丁目23番          |      |         |
| 交通           | 宮の前バス停                  | 徒歩約  | 4分      |
| 土地権利         | 所有権                     | 地目   | 雑種地     |
| 都市計画         | 未線引区域                   | 用途地域 | 指定のない地域 |
| 建築率          | 70 %                    | 容積率  | 400 %   |
| 他の法令上の条件     | 現状渡し                    |      |         |
| 引渡条件         | 更地                      | 引渡日  | 即       |
| 接道状況 (角地・間口) | 南側 4 m (公道)             | 間口   | m       |
| 設 備          | 側 間口                    | 間口   | m       |
| 備 考          | 上下水道引込可<br>浅木小学校・遠賀南中学校 |      |         |

アットホーム・ファクトシート (不動産情報流通システム専用物件資料)



図面コード: 1248012

会員番号 80900264

物件番号 76520296-5

福岡県知事免許(6)第9137号 (社)福岡県宅地建物取引業協会会員  
**益 有 限 会 社** マイホームサービス  
 北九州市小倉北区田町9番13号  
**8093 (561) 7744**  
 FAX093 (561) 1507

客付会社様へ

- 手数料:分かれ
- 取引態様:媒介
- 情報公開日:17.12.14

福岡 遠賀郡 遠賀町

# 売土地

事務所・店舗・住宅

JR八幡駅

234.39m<sup>2</sup> (70.90坪)

ほかに  
私道面積

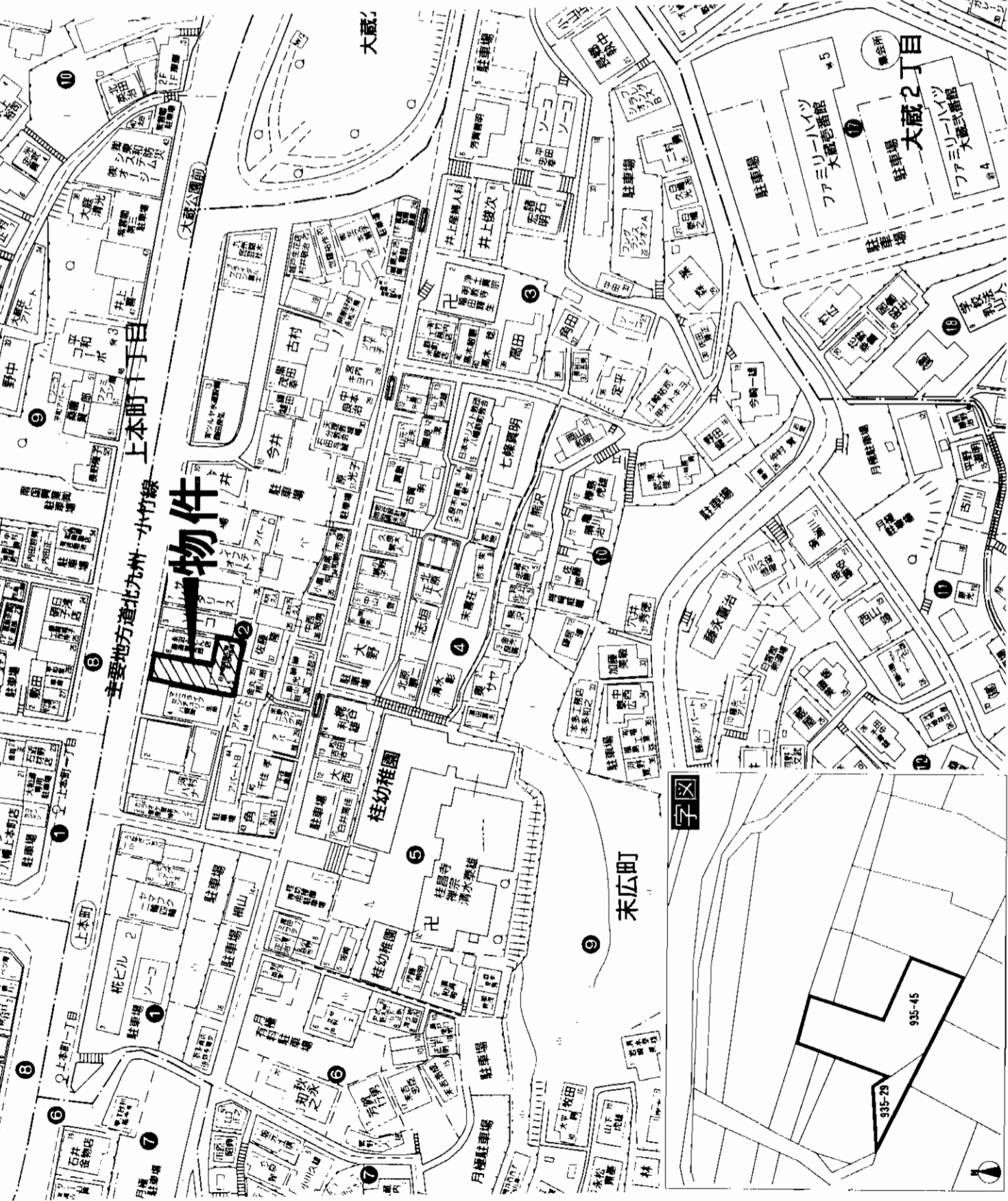
**3,120万円**

3.3m<sup>2</sup>  
単価

44万円

北九州市八幡東区末広町2番5号

西鉄バス上本町一丁目停 徒歩1分



|                 |   |      |            |
|-----------------|---|------|------------|
| 土地権利            | 所有権                                     | 地目   | 宅地         |
| 都市計画            | 市街化区域                                   | 用途地域 | 商業地域       |
| 建ぺい率            | 80%                                     | 容積率  | 400%       |
| 他の法令上の制限        | 準防火地域・宅造成工事規制区域                         |      |            |
| 地勢              |   |      |            |
| 引渡条件            |   |      |            |
| 現況              | 事務所                                     | 引渡日  | 相談         |
| 接道状況<br>(角地・開口) | 北側19m公道に約7m接す                           |      |            |
| 設備              | 九電・公共上下水・ガス                             |      |            |
| 備考              | 都市計画道路有り。奥行8m、約56m <sup>2</sup> 取用にかかる。 |      |            |
| 会員番号            | 80900248                                | 物件番号 | 76520302-5 |
|                 |   |      | C-143      |

アットホーム・ファクトシート (不動産情報流通システム専用物件資料)



図面コード: 1248012 物件番号 76520302-5



福岡県知事免許(1)第14780号 所属団体 福岡県宅地建物取引業協会 〒802-0801 北九州市小倉南区富士見二丁目2番6号  
**株式会社 不動産中央情報センター 本社**

**2093(931)5008**

FAX093(921)9655 担当: 和田

客付会社様へ

- 手数料: 分かれ
- 取引態様: 専任媒介
- 情報公開日: 17.12.14

福岡  
八幡東区  
末広町

# 売

# 地

西鉄

## 馬場

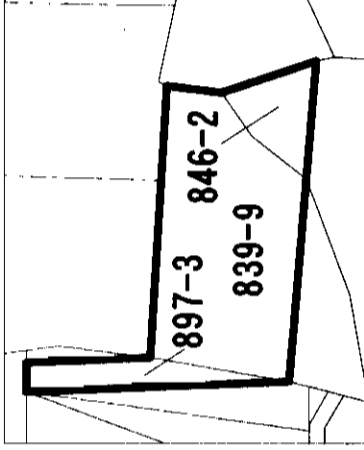
バス停徒歩5分

275.37㎡  
(83.29坪)

### 南向き!

### 日当り良好!

★上津役小学校  
★上津役中学校



|             |                               |         |              |
|-------------|-------------------------------|---------|--------------|
| 物件種目        | 売土地                           |         |              |
| 最適用途        | 住宅                            |         |              |
| 最寄駅         | JR黒崎駅                         |         |              |
| 土地面積        | 275.37㎡(83.29坪)               | ほかに私道面積 |              |
| 価格          | 930万円                         | 単価      | 3.3㎡/坪       |
| 物件所在地       | 八幡西区上上津役2-839番9               |         |              |
| 交通          | 846番2、897番3<br>西鉄「馬場」バス停 徒歩5分 |         |              |
| 土地権利        | 所有権                           | 地目      | 宅地・公衆用道路     |
| 都市計画        | 市街化区域                         | 用途地域    | 第1種中高層住居専用地域 |
| 建ぺい率        | 60%                           | 容積率     | 200%         |
| 他の法令上の制限    |                               |         |              |
| 地勢          |                               |         |              |
| 引渡条件        |                               |         |              |
| 現況          | 更地                            | 引渡日     | 即            |
| 接道状況(角地・開口) | 北側が幅員3.8mの2項道路に約2.7m接道        |         |              |
| 設備          | 電気・上下水道・都市ガス                  |         |              |
| 備考          |                               |         |              |
| 会員番号        | 80901014                      | 物件番号    | 76520324-1   |

アットホーム・ファクトシート (不動産情報流通システム専用物件資料)



(社)福岡県宅地建物取引業協会会員  
三菱化学グループ 国土交通大臣免許(9)第2294号

## ダイヤリックス株式会社 九州支社

福岡県北九州市八幡西区西曲里町2番1号  
TEL (093) 644-2900 (担当: 藤田 上野)  
FAX (093) 644-2901

客付会社様へ

■手数料: 分かれ

■取引態様: 媒介

■情報公開日: 17.12.16

値下げ再配布

図面コード: 1239314

物件番号 76520324-1

福岡

八幡西区

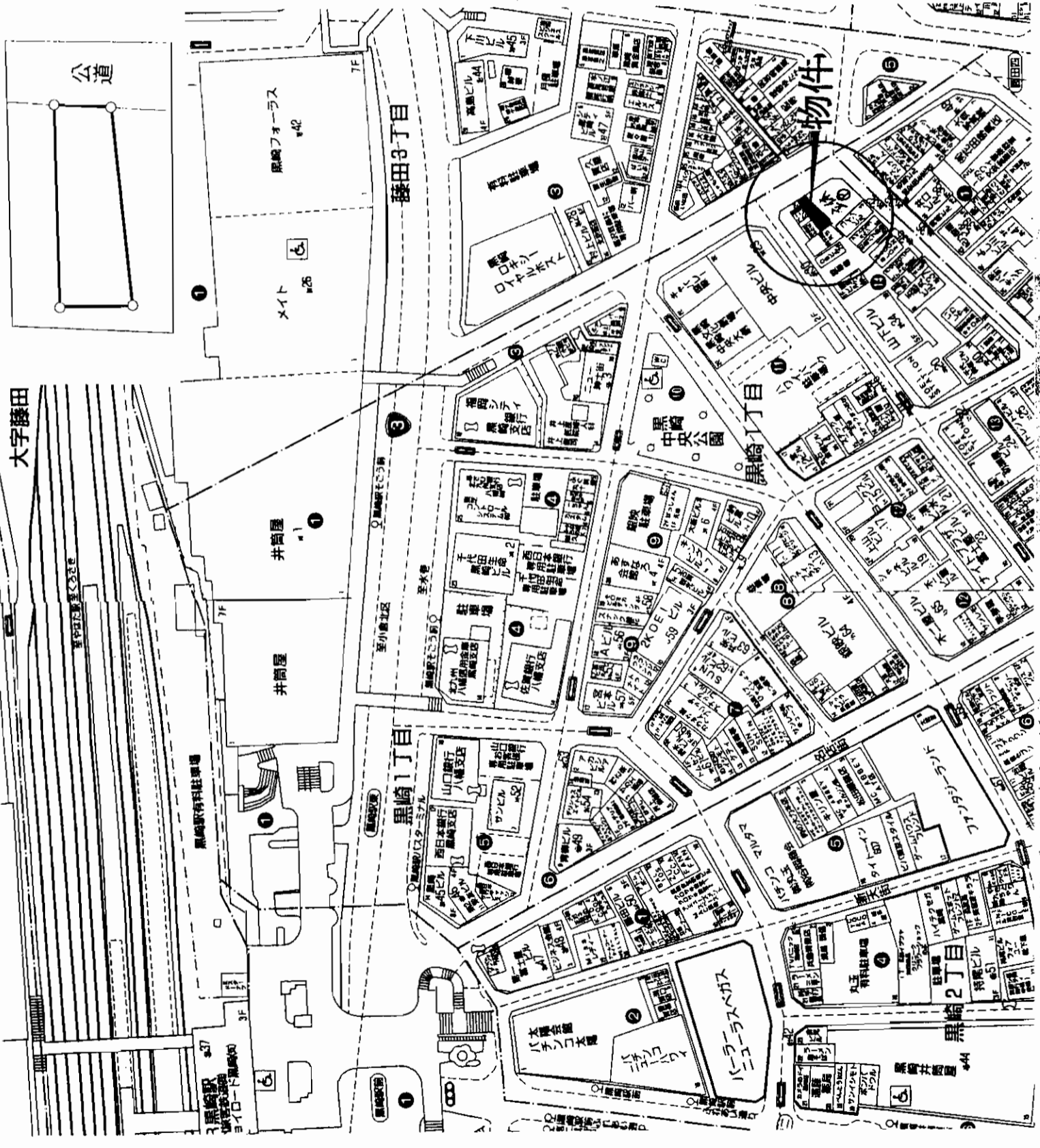
上上津役

# 売土地

店舗・小医院

JR 黒崎駅

|      |      |     |                       |         |                    |                 |      |       |      |          |      |                              |     |      |   |   |                               |          |            |
|------|------|-----|-----------------------|---------|--------------------|-----------------|------|-------|------|----------|------|------------------------------|-----|------|---|---|-------------------------------|----------|------------|
| 物件種目 | 最適用途 | 最寄駅 | 土地面積                  | 価格      | 物件所在地              | 交通              | 土地権利 | 都市計画  | 建ぺい率 | 他の法令上の制限 | 引渡条件 | 現況                           | 駐車場 | 接道状況 | 設 | 備 | 考                             | 会員番号     | 物件番号       |
|      |      |     | 公簿100.81㎡<br>(30.49坪) | 2,683万円 | 北九州市八幡西区黒崎1丁目14番1号 | JR 鹿児島本線黒崎駅徒歩6分 | 所有権  | 市街化区域 | 80%  |          |      | 東側12m公道に面す<br>間口約6.5m・奥行約14m | 即   |      |   |   | 公簿取引<br>実測101.12㎡<br>(30.58坪) | 80908001 | 76520317-8 |
|      |      |     | ほかに私道面積               | 単価      |                    |                 | 地目   | 用途地域  | 容積率  |          |      |                              |     |      |   |   | ・現在駐車料収入<br>(8.4万円)<br><一括貸>  |          |            |
|      |      |     | 3.3㎡                  |         |                    |                 | 宅地   | 商業地域  | 400% |          |      |                              |     |      |   |   |                               |          |            |



アットホーム・ファクトシート (不動産情報流通システム専用物件資料)



福岡県知事免許(5)第10747号 (社)福岡県宅地建物取引業協会会員  
**株式会社 不動産バンク**  
 北九州市小倉北区米町1丁目5番18号(第15エルザビル1F)

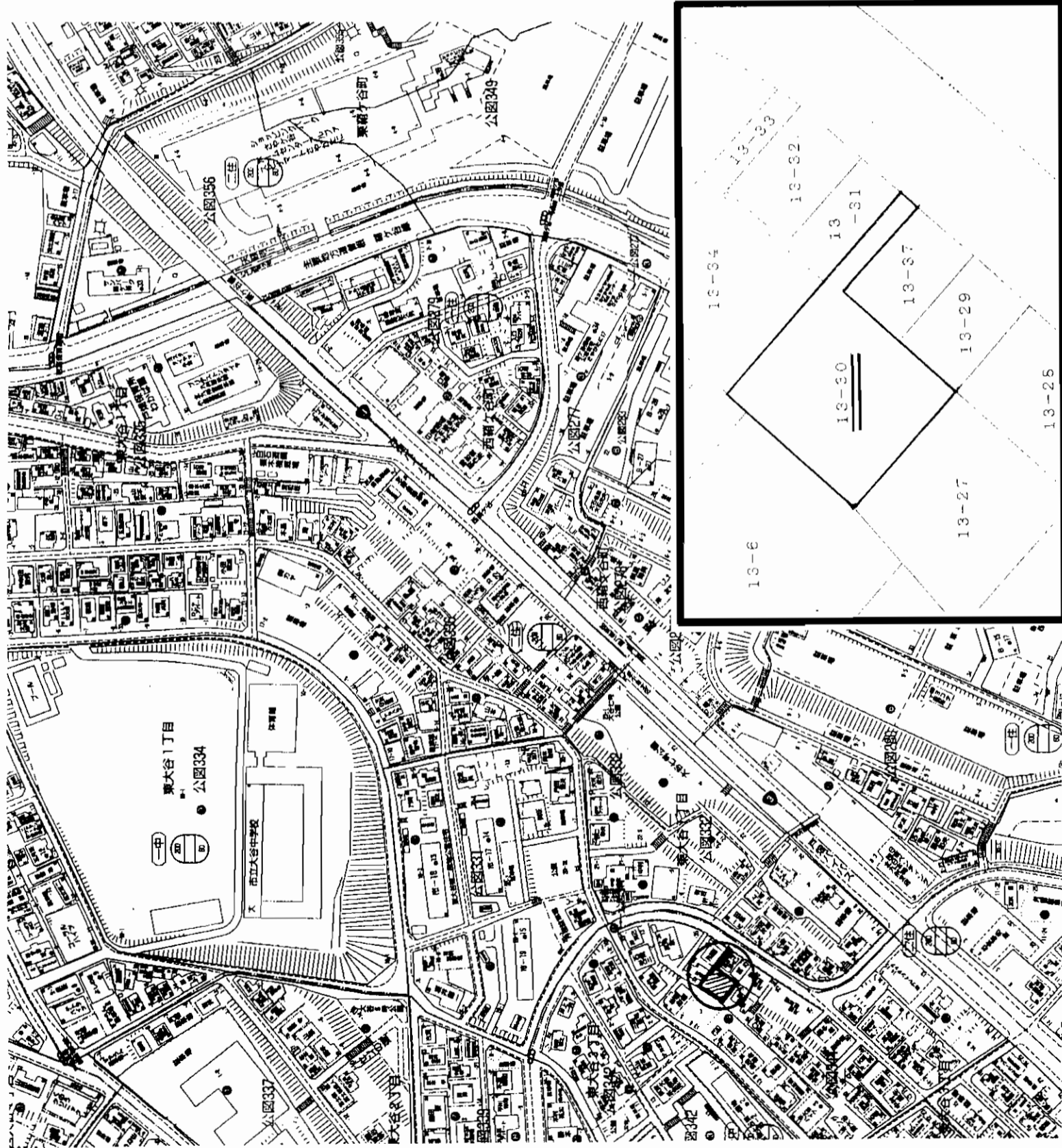
**093(511)4750**  
**FAX093(521)3429**  
 定休日/日・祝日 担当: 中

客付会社様へ

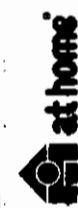
- 手数料: 分かれ
- 取引態様: 媒介
- 情報公開日: 17.12.15

図面コード: 1224613 物件番号 76520317-8

福岡  
 八幡西区  
 黒崎



アットホーム・ファクトシート (不動産情報流通システム専用物件資料)



福岡県知事免許(2)第14124号 (社)福岡県宅地建物取引業協会会員 〒805-0050 北九州市八幡東区春の町二丁目2番20号

8093(671)3121  
FAX093(671)3127

有限会社 Aプランニング  
PLANNING

# 売土地

## 住宅用地

### 西鉄バス東大谷バス停

259.05㎡ (78.36坪)

**480万円**

ほかに  
私道面積

3.3㎡  
単価

6.12万円

北九州市戸畑区東大谷三丁目

西鉄バス東大谷バス停 徒歩6分

|            |            |      |            |          |       |      |              |
|------------|------------|------|------------|----------|-------|------|--------------|
| 物件種目       | 最適用途       | 最寄駅  | 土地面積       | 価格       | 物件所在地 | 交通   |              |
| 土地権利       | 所有権        | 地目   | 宅地         | 都市計画     | 市街化区域 | 用途地域 | 第1種中高層住居専用地域 |
| 建ぺい率       | 60%        | 容積率  | 200%       | 他の法令上の制限 |       |      |              |
| 地勢         | 現況         | 現況渡  | 家庭菜園       | 引渡日      | 相談    |      |              |
| 接道状況 (隣地側) | 南東:約11m幅公道 |      |            |          |       |      |              |
| 設備         |            |      |            |          |       |      |              |
| 備考         |            |      |            |          |       |      |              |
| 会員番号       | 80900558   | 物件番号 | 76520323-8 |          |       |      |              |

図面コード: 1224014 物件番号 76520323-8

客付会社様へ

値下げ再配布

- 手数料:分かれ
- 取引態様:媒介
- 情報公開日:17.12.16

北九州  
戸畑区  
東大谷

売地  
小倉北区  
田町

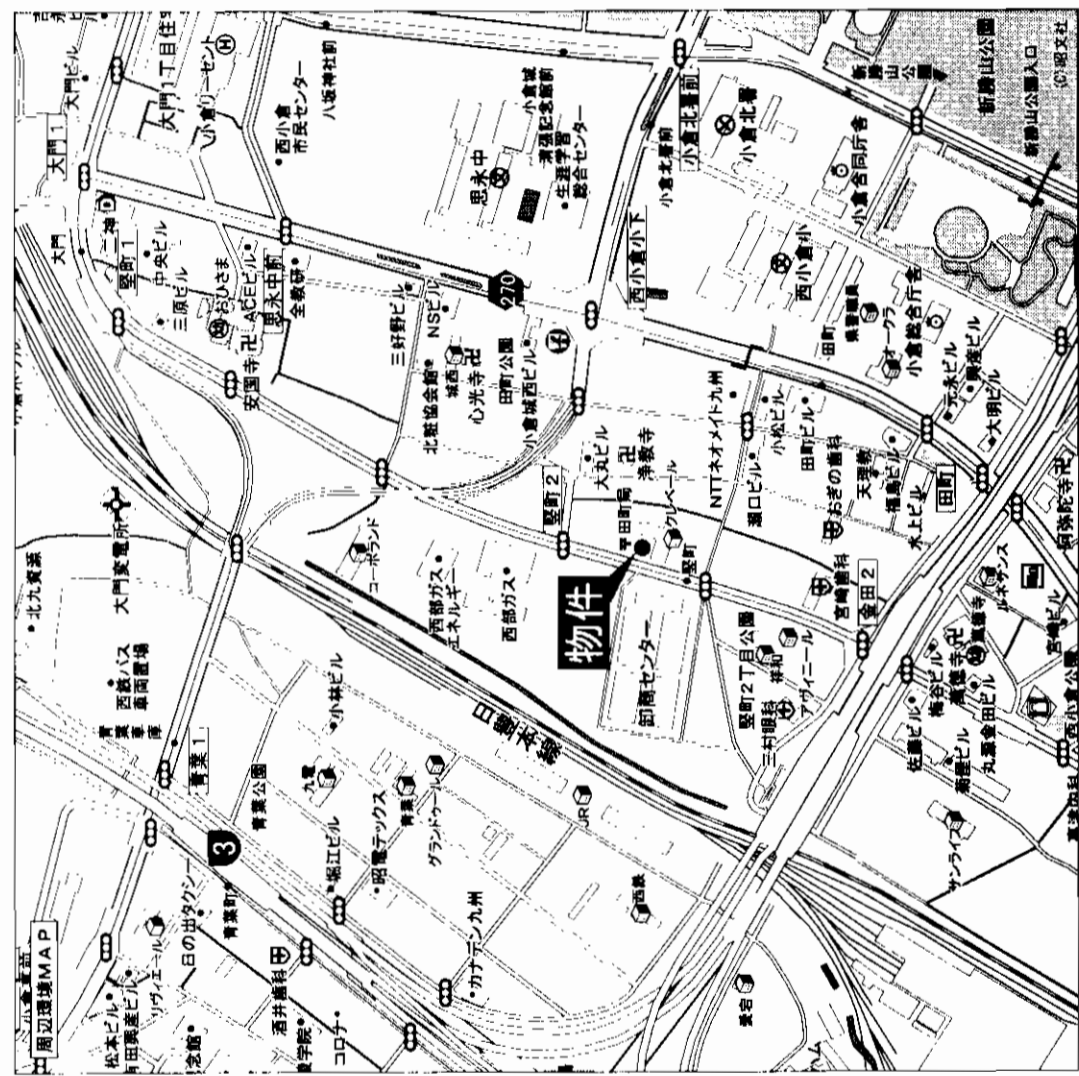
西鉄バス  
堅町バス停徒歩1分

西小倉小・思永中学校区

☆コンビニ・スーパー等  
近隣に有!

西側16m公道

109.58㎡  
(33.14坪)



|              |                         |         |            |
|--------------|-------------------------|---------|------------|
| 物件種目         | 売土地                     |         |            |
| 最寄り交差        | 住宅・店舗                   |         |            |
| 最寄駅          | JR 西小倉駅                 |         |            |
| 土地面積         | 109.58㎡ (33.14坪)        | ほかに私道面積 |            |
| 価格           | 1,390万円                 | 3.3㎡ 単価 | 420,000円   |
| 物件所在地        | 北九州市小倉北区田町5番23          |         |            |
| 交通           | 西鉄バス堅町バス停 徒歩1分          |         |            |
| 土地権利         | 所有権                     | 地目      | 宅地         |
| 都市計画         | 市街化区域                   | 用途地域    | 商業地域       |
| 建ぺい率         | 80%                     | 容積率     | 400%       |
| 他の法令上の制限     |                         |         |            |
| 地勢           |                         |         |            |
| 引渡条件         | 実測売買                    |         |            |
| 現況           | 更地                      | 引渡日     | 即          |
| 接道状況 (角地・界口) | 西側公道16m                 |         |            |
| 設備           | 上下水道・都市ガス               |         |            |
| 備考           | 西小倉小・思永中学校区<br>資産整理の為売却 |         |            |
| 会員番号         | 80900195                | 物件番号    | 76520295-1 |
|              |                         |         | C-3        |

アットホーム・ファクトシート (不動産情報流通システム専用物件資料)



図面コード: 1239312 物件番号 76520295-1

国土交通大臣免許(2)第5810号 (社)福岡県宅建業協会  
株式会社 **あかやま** 不動産事業部  
北九州市小倉北区上到津2-3-9 定休日:水曜日 担当:細川

☎093(581)5565  
FAX093(581)7502

客付会社様へ

- 手数料:分かれ
- 取引態様:専任媒介
- 情報公開日:17.12.15

福岡  
小倉北区  
田町

売地

小倉北区

赤坂

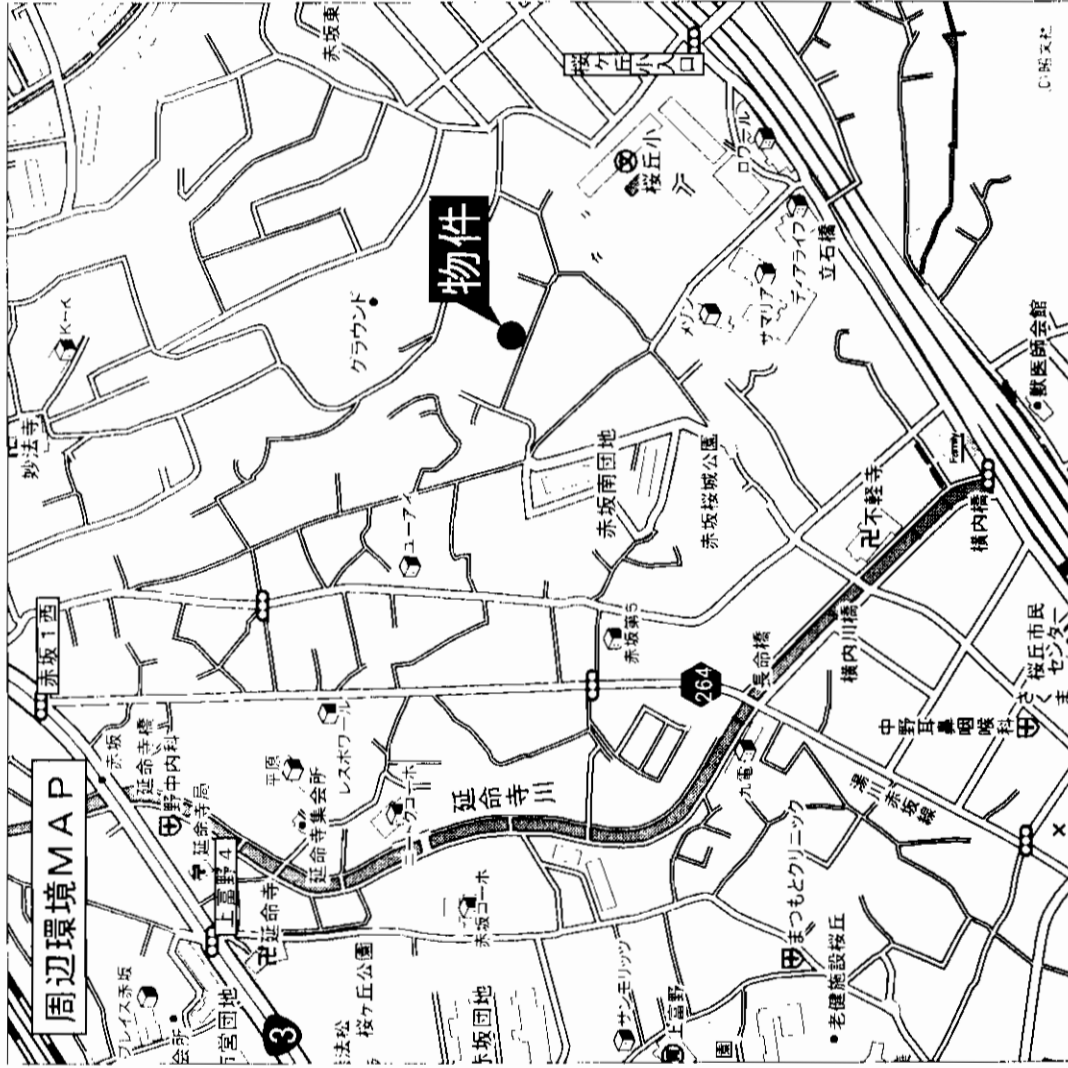
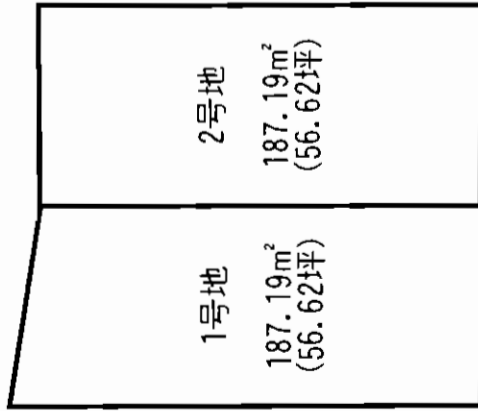
富野小学校前徒歩10分

西鉄バス



桜丘小学校約170m  
富野中学校約910m

建築条件ナシ



売土地

住宅

西鉄バス富野小学校前

187.19m<sup>2</sup>(56.62坪)

ほかにも  
私道面積

825万円

3.3m<sup>2</sup>  
単価

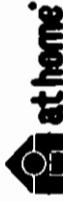
14.57万円

北九州市小倉北区赤坂2丁目1777番3(1号地)

西鉄バス富野小学校前停 徒歩10分

|                 |          |      |                     |
|-----------------|----------|------|---------------------|
| 土地権利            | 所有権      | 地目   | 宅地                  |
| 都市計画            | 市街化区域    | 用途地域 | 第一種中高層住居専用地域        |
| 建ぺい率            | 60%      | 容積率  | 200%                |
| 他の法令上の制限        |          |      |                     |
| 地勢              |          |      |                     |
| 引渡条件            |          |      |                     |
| 現況              | 更地       | 引渡日  | 即                   |
| 接続状況<br>(角地・借地) |          |      |                     |
| 設備              |          |      | 上下水道・九州電力・都市ガス(前面有) |
| 備考              |          |      |                     |
| 会員番号            | 80900759 | 物件番号 | 76520298-2          |

アットホーム・ファクトシート (不動産情報流通システム専用物件資料)



図面コード: 1033107 物件番号 76520298-2

福岡県知事免許(3)第12761号

有限会社ワンダー不動産

〒802-0841 北九州市小倉南区北方2丁目24番1-10B号  
☎093(952)5000  
FAX093(952)5111

客付会社様へ

■手数料:3%+6万円

■取引態様:売主

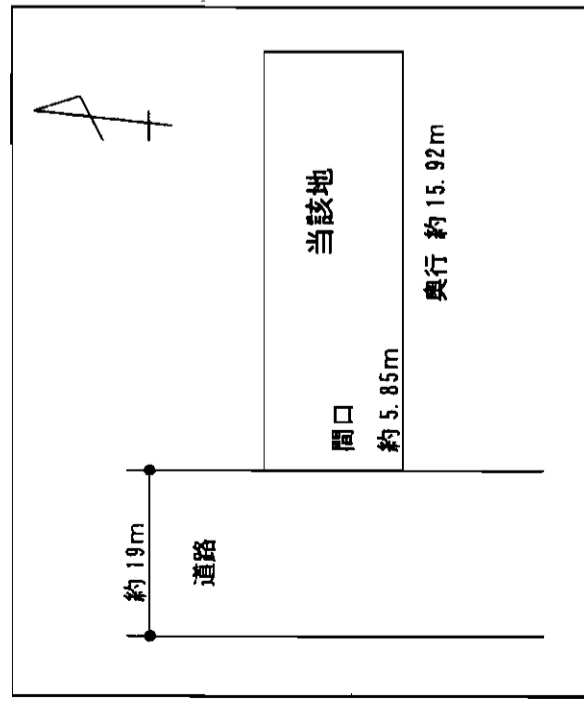
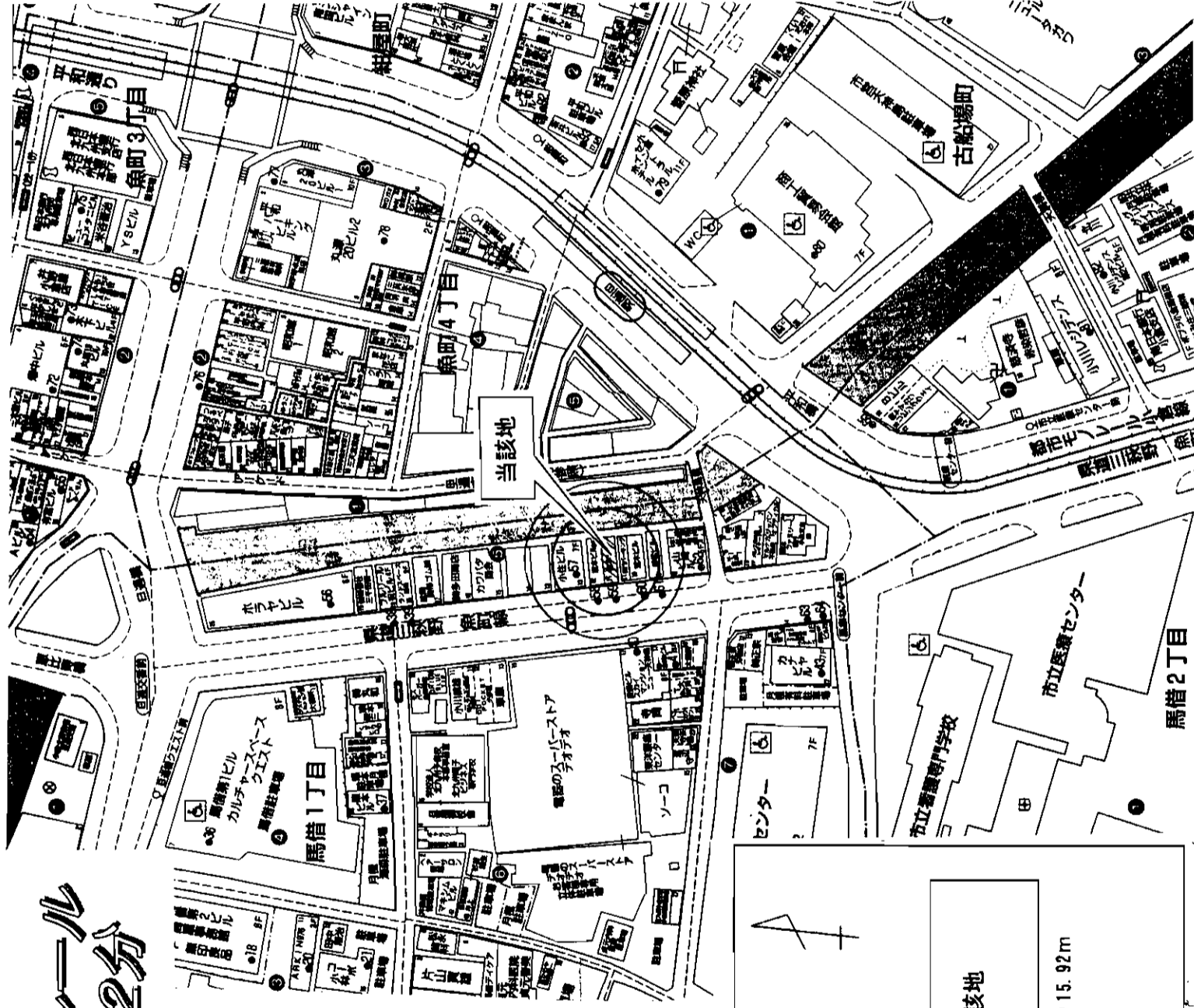
■情報公開日:17.12.14

福岡

小倉北区

赤坂

# 北九州市毛ノ丸 且過駅 徒歩2分



|              |                                 |  |
|--------------|---------------------------------|--|
| 種別           | 売土地                             |  |
| 価格           | 4,800万円                         | 単価 坪 約171.4万円                              |
| 所在地          | 北九州市小倉北区馬借1丁目161番1              |  |
| 交通           | 北九州モノレール 且過駅 徒歩 2分              |  |
| 土地           | 地目                              | 宅地   |
| 土地           | 地積                              | 公簿 92.53㎡ (約27.99坪)<br>実測 92.53㎡ (約27.99坪) |
|              | 構造                              |  |
| 建物           | 延床面積                            |  |
| 建物           | 建築年月                            |  |
| 道路           | 所有者                             | 幅員   |
| 道路           | 公簿                              | 約19m                                       |
| 道路           | 私道負担                            | 無  |
| 道路           | 私道バック                           | 無  |
| 設備           | 電気・ガス(都市)・水道(公営)<br>排水(公共下水・側溝) |  |
| 都市計画         | 用途地域                            | 商業 高度地区                                    |
|              | 建ぺい率                            | 80% 容積率 500%                               |
|              | 防火                              | 防火地域 道路計画                                  |
| 所有形態         | その他                             | ・駐車場整備地区                                   |
|              | 所有権                             | 現況   |
| 引渡し          | 随時                              | 更地   |
| 備考           | 備・平成17年度路線価 52万円/㎡(171.9万円/坪)   |  |
| 媒介形態:専属専任仲介: | 可                               | 登録No B-04-0105-9                           |

アットホーム・フアクトシート (不動産情報流通システム専用物件資料)



会員登録番号 80002200 物件番号 77520694-4

国土交通大臣免許(4)第4364号 (社)福岡県宅地建物取引業協会会員  
(社)全国宅地建物取引業保証協会会員

TEL:092(441)7777(代)

株)日税不動産情報センター九州支店

担当: 櫻木

九州支店 〒812-0016 福岡市博多区博多駅南1丁目13番21号/九州北部税理士会館内  
東京本社 〒163-1529 東京都新宿区西新宿1丁目6番1号 新宿エルタワー29階

客付会社様へ

■手数料: 分かれ  
■取引態様: 専属専任媒介  
■情報公開日: 17.12.16

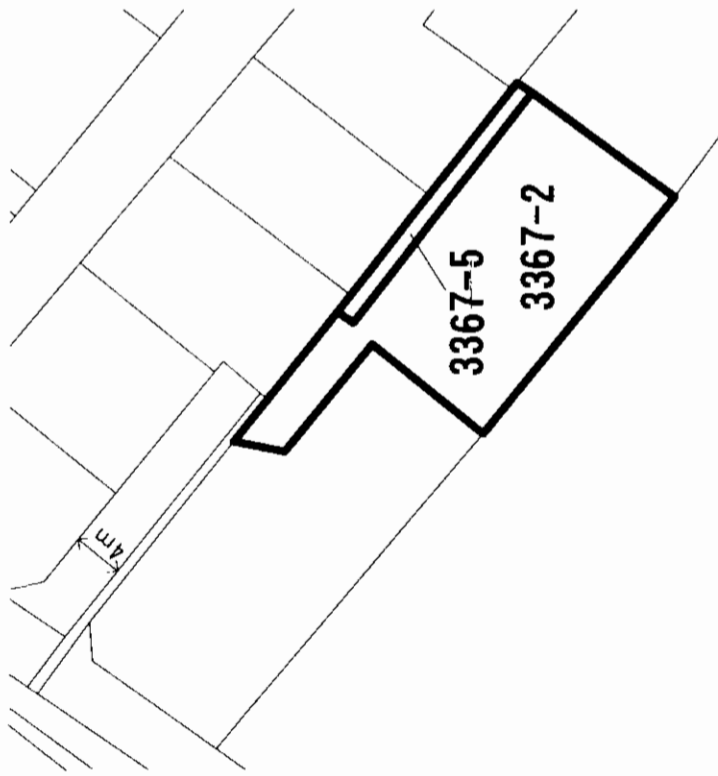
福岡 小倉北区 馬借



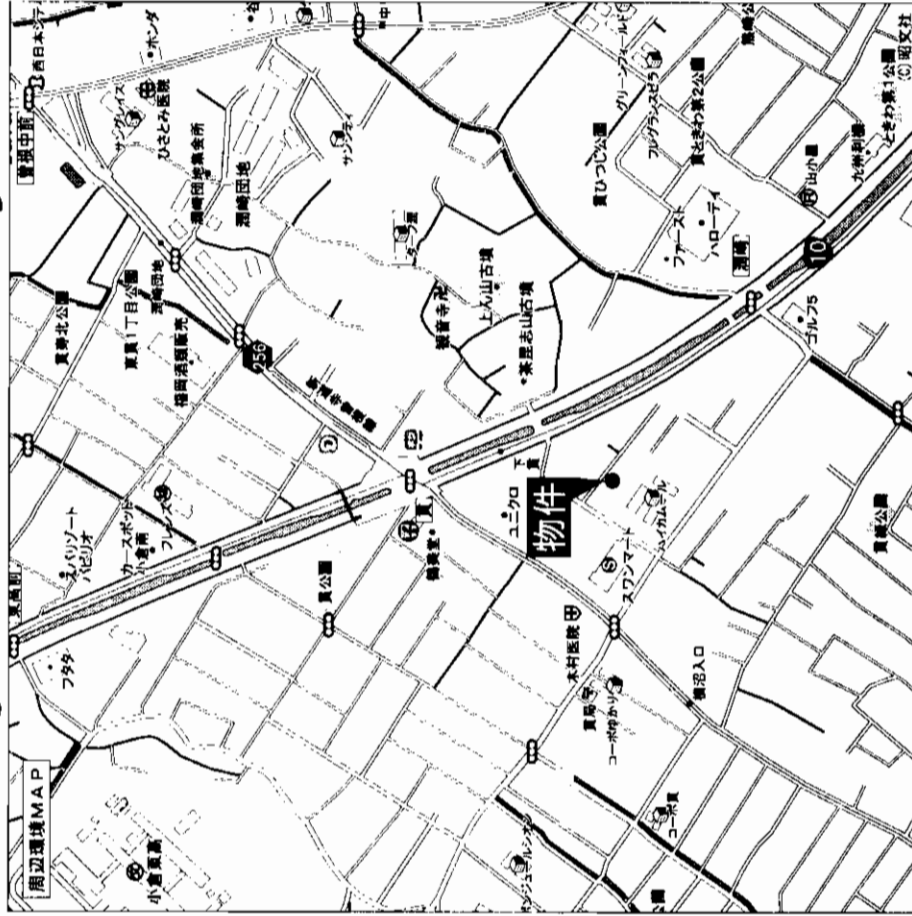
# 売地・小倉南区下貫

西鉄バス 横沼入口停 徒歩3分

閑静な住宅街



・土地面積: 310.36㎡ (93.88坪)  
 ・坪単価: 15.97万円



# 売地

住宅

JR下曾根駅

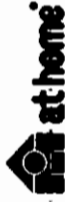
|      |                  |         |             |
|------|------------------|---------|-------------|
| 土地面積 | 310.36㎡ (93.88坪) | ほかに私道面積 | 81㎡ 共有持分1/4 |
| 価格   | 1,500万円          | 3.3㎡ 単価 | 15.97万円     |

物件所在地 北九州市小倉南区下貫2丁目3367-2外1筆

交通 西鉄バス横沼入口停 徒歩3分

|             |                 |      |             |
|-------------|-----------------|------|-------------|
| 土地権利        | 所有権             | 地目   | 宅地          |
| 都市計画        | 市街化区域           | 用途地域 | 第1種低層住居専用地域 |
| 建ぺい率        | 50%             | 容積率  | 80%         |
| 他の法令上の制限    |                 |      |             |
| 地勢          |                 |      |             |
| 引渡条件        |                 | 引渡日  | 即           |
| 現況          | 更地              |      |             |
| 接道状況 (南北向き) | 北東側4m私道に3.7m接する |      |             |
| 設備          | 電気 水道 下水道       |      |             |
| 備考          |                 |      |             |
| 会員番号        | 80900212        | 物件番号 | 76520312-1  |

アットホーム・ファクトシート (不動産情報流通システム専用物件資料)



福岡県知事免許 (8) 第6212号 (社) 福岡県宅地建物取引業協会会員 北九州市小倉南区下貫1丁目7番2号

(有) 日豊商事

☎093 (471) 4379  
 FAX093 (471) 4381

客付会社様へ

- 手数料: 分かれ
- 取引態様: 媒介
- 情報公開日: 17.12.14

図面コード: 1239312 物件番号 76520312-1

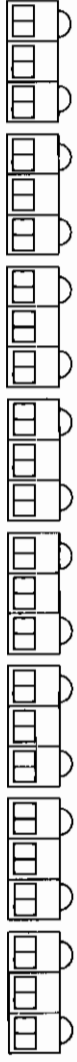
福岡 小倉南区 下貫

地 地 地

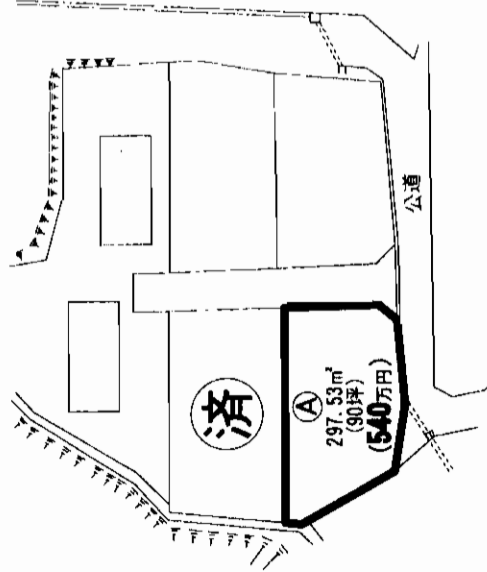
小倉南区

小森

西鉄バス 中小森バス停徒歩4分



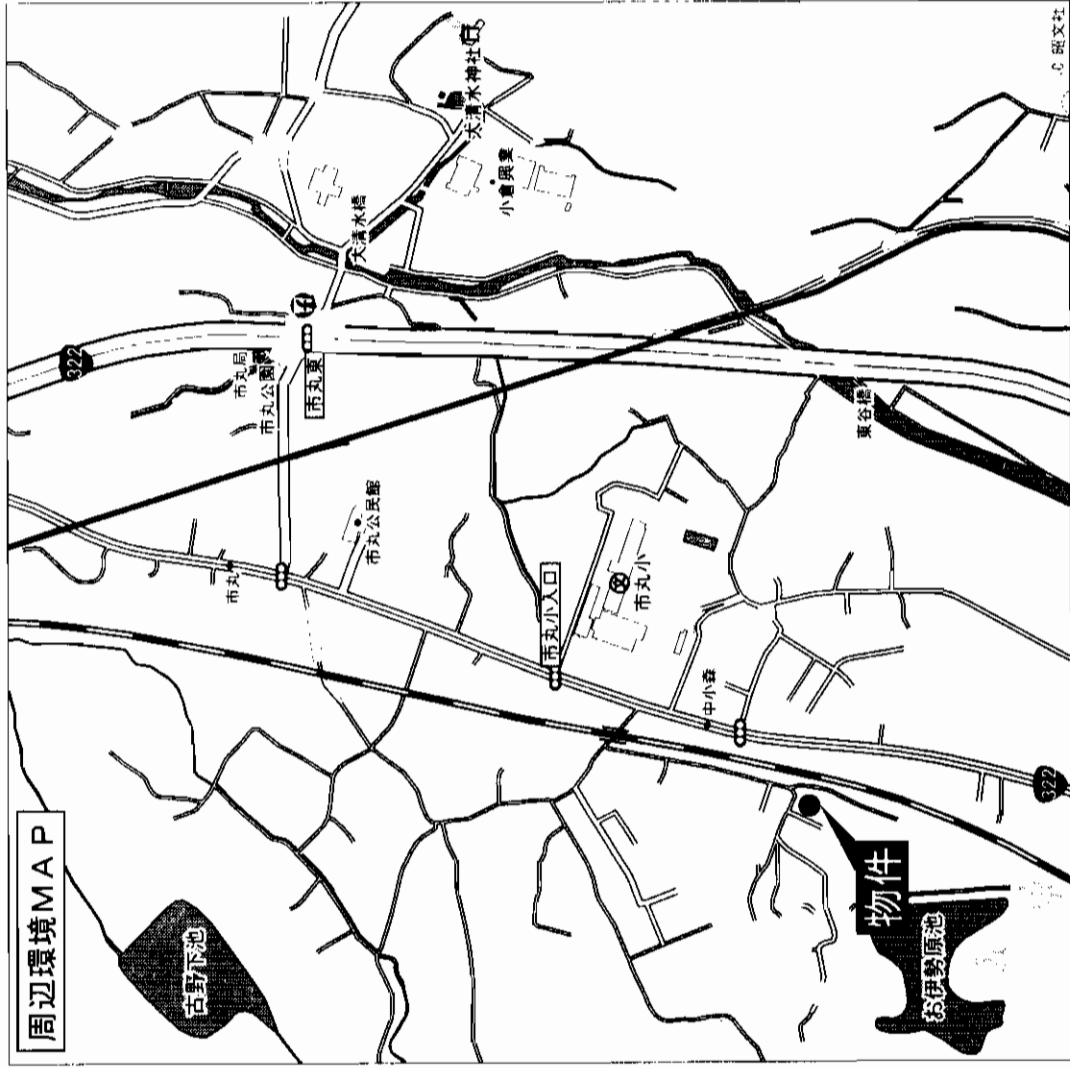
閑静な住宅街



済

297.53㎡ (90坪) (540万円)

公道



周辺環境MAP

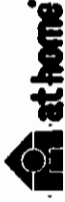
古野下池

物件

伊勢原池

|              |                                    |          |                   |
|--------------|------------------------------------|----------|-------------------|
| 物件種目         | 地 地 地                              |          |                   |
| 最適用途         | 住 宅                                |          |                   |
| 最乗駅          | 日田彦山線呼野駅                           |          |                   |
| 土地面積         | 297.53㎡ (90坪)                      | ほかに私道面積  |                   |
| 証 格          | 540万円                              | 3.3㎡ 単 価 |                   |
| 物件所在地        | 北九州市小倉南区大字小森字辻畑274番6               |          |                   |
| 交 通          | 西鉄バス中小森停 徒歩約4分                     |          |                   |
| 土地権利         | 所有権                                | 地 目      | 宅地                |
| 都市計画         | 市街化調整区域                            | 用途地域     | 市街化調整区域(準用)地区に準ずる |
| 建ぺい率         | 40%                                | 容 積 率    | 60%               |
| 他の法令上の制限     |                                    |          |                   |
| 地 勢          |                                    |          |                   |
| 引渡条件         | 現状渡し                               |          |                   |
| 現 況          | 更 地                                |          |                   |
| 引 渡 日        | 即                                  |          |                   |
| 接道状況 (角地・間口) | 西南4.6mに11m接道<br>北東3mに9.5m接道        |          |                   |
| 設 備          | 九州電力・LPG・上水道<br>下水道 (H17年11月頃入る予定) |          |                   |
| 備 考          | 市丸小学校 約300m<br>東谷中学校 約1,500m       |          |                   |
| 会員番号         | 80900759                           | 物件番号     | 76520299-2        |

アットホーム・ファクトシート (不動産情報流通システム専用物件資料)



〒802-0841 北九州市小倉南区北方2丁目24番1-10B号

有限会社ワンダー不動産 8093 (952) 5000 FAX093 (952) 5111

客付会社様へ

■手数料:分かれ

■取引態様:媒介

■情報公開日:17.12.14

図面コード: 1139308

物件番号 76520299-2

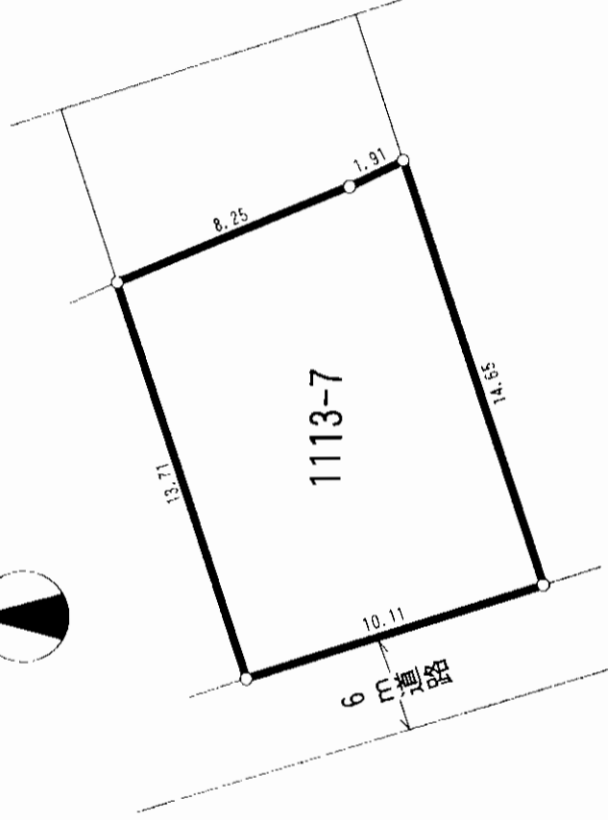
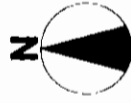
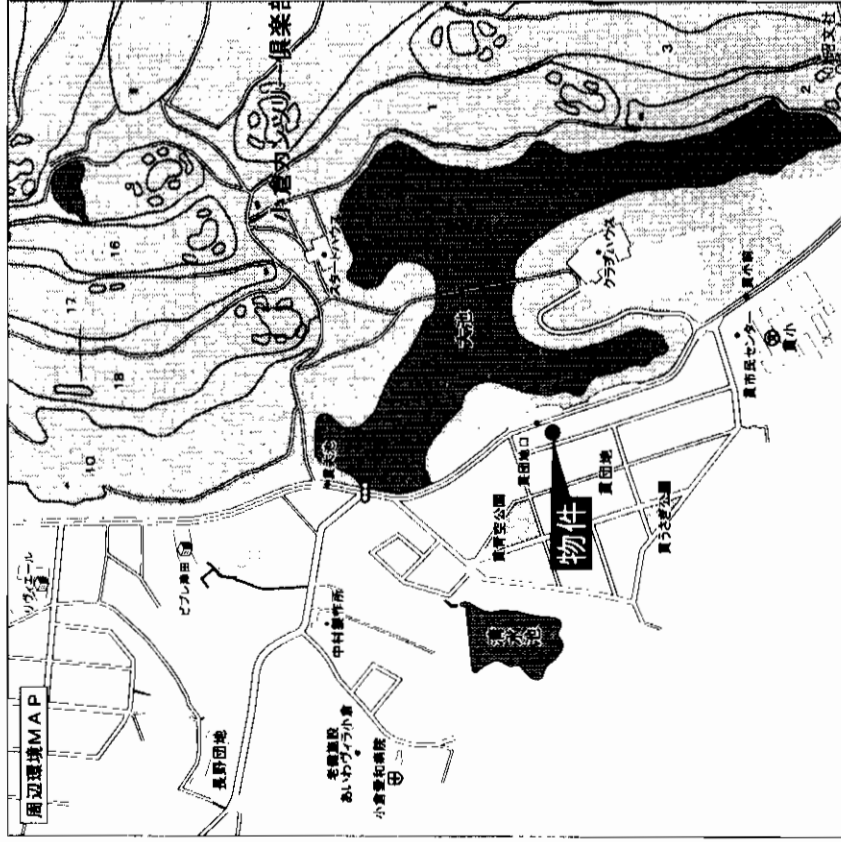
福岡 小倉南区 小森

# 売地

西鉄バス「貫団地口」駅徒歩1分



☆緑に囲まれた閑静な団地!  
☆貫小学校まで約300m通学らくらく!



|              |                                 |                              |
|--------------|---------------------------------|------------------------------|
| 物件種目         | <b>売地</b>                       |                              |
| 最適用途         | 住宅用地                            |                              |
| 最寄駅          | JR下曾根駅                          |                              |
| 土地面積         | 143.49m <sup>2</sup> (43.40坪)   | ほかに私道面積                      |
| 価格           | <b>850万円</b>                    | 3.3m <sup>2</sup> 単価 約19.5万円 |
| 物件所在地        | 北九州市小倉南区西貫一丁目1113番7             |                              |
| 交通           | 西鉄バス「貫団地口」バス停 徒歩1分              |                              |
| 土地権利         | 所有権                             | 地目 宅地                        |
| 都市計画         | 市街化区域                           | 用途地域 第一種中高層住居専用地域            |
| 建ぺい率         | 60%                             | 容積率 200%                     |
| 他の法令上の制限     |                                 |                              |
| 地勢           | 平坦地                             |                              |
| 引渡条件         | 現況有姿                            |                              |
| 現況           | 更地                              | 引渡日 即                        |
| 接道状況 (角地・間口) | 道路幅員西側6.0m幅公道 (角地・間口)間口約10.1m接す |                              |
| 設備           | 上下水道、プロパン                       |                              |
| 備考           |                                 |                              |
| 会員番号         | 80901047                        | 物件番号 76520311-7              |

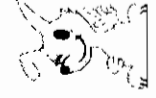
アットホーム・ファクトシート (不動産情報流通システム専用物件資料)



福岡県知事免許(2)第13931号 (社)福岡県宅地建物取引業協会会員

〒800-0227 北九州市小倉南区津田新町4丁目8番5号  
☎(093)474-5550  
FAX(093)474-5551

Victory  
株式会社  
http://www.victory-re.co.jp/ info@victory-re.co.jp



図面コード: 1239312 物件番号 76520311-7

客付会社様へ  
値下げ再配布

■手数料: 分かれ  
■取引態様: 専任媒介  
■情報公開日: 17.12.14

福岡 小倉南区 西貫

# 売地 宗像市

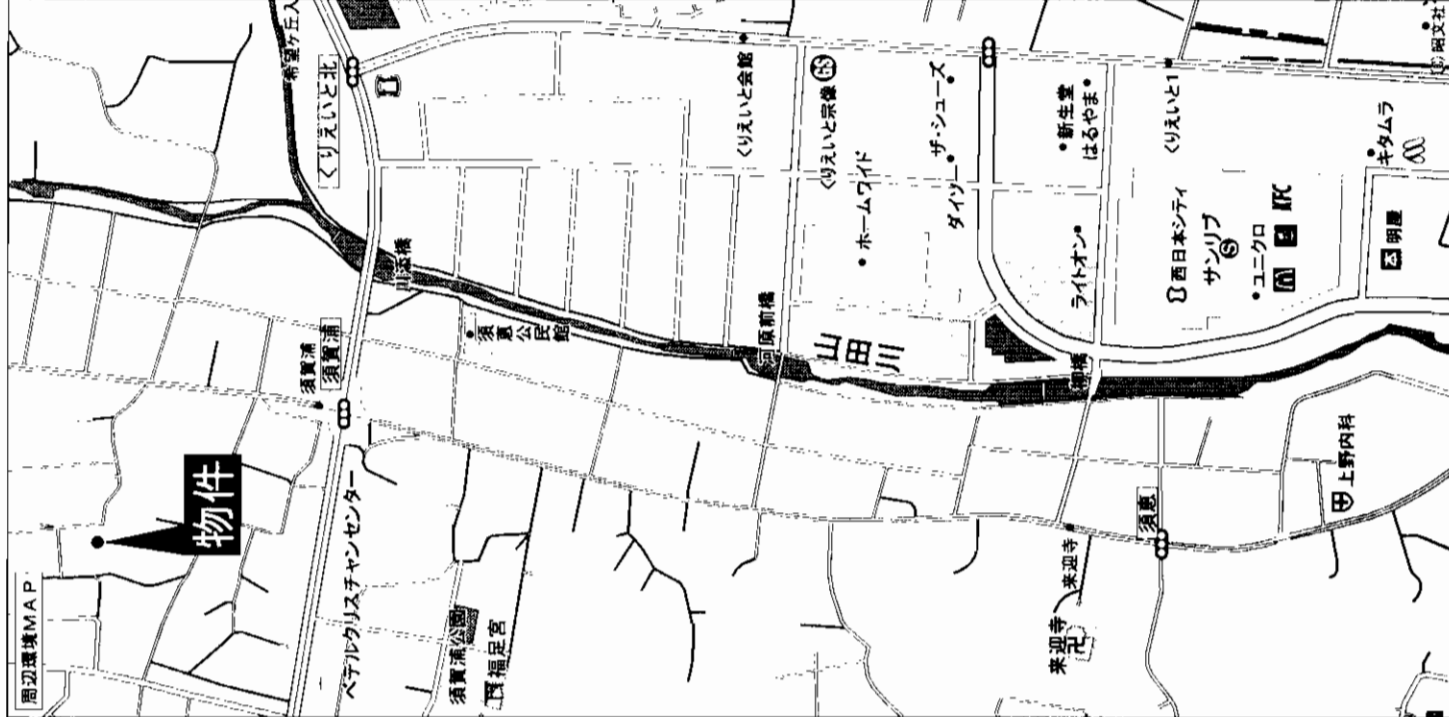
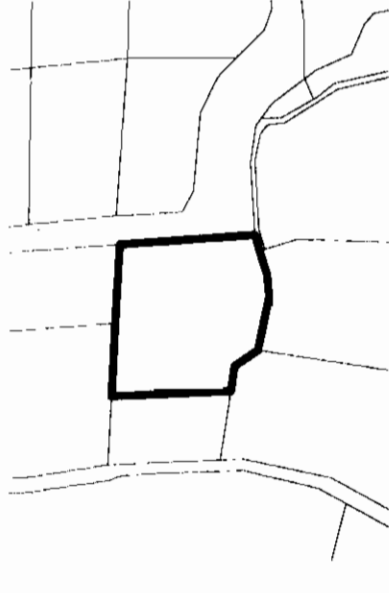
★大型スーパー徒歩3分!!  
★分割応相談!!

JR鹿兒島本線  
**赤間駅徒歩7分**

坪数.....133.10坪  
坪単価.....7.51万円

☆角地☆

【地形図】



|             |                           |         |             |
|-------------|---------------------------|---------|-------------|
| 物件種目        | 地                         |         |             |
| 最適用途        | 戸建住宅                      |         |             |
| 最寄駅         | JR赤間駅                     |         |             |
| 土地面積        | 公簿440㎡ (133.10坪)          | ほかに私道面積 |             |
| 価格          | <b>1,000万円</b>            | 3.3㎡ 単価 | 7.51万円      |
| 物件所在地       | 宗像市須恵字須賀浦570番             |         |             |
| 交通          | JR赤間駅 徒歩7分                |         |             |
| 土地権利        | 所有権                       | 地目      | 原野          |
| 都市計画        | 市街化区域                     | 用途地域    | 第1種低層住居専用地域 |
| 建ぺい率        | 50%                       | 容積率     | 80%         |
| 他の法令上の制限    | 壁面後退1m、高さ制限10m、最低敷地面積200㎡ |         |             |
| 地勢          |                           |         |             |
| 引渡条件        | 現況渡し                      |         |             |
| 現況          | 更地                        | 引渡日     | 相談          |
| 接道状況(角地・開口) | 東南側4m(公道)開口12m            |         |             |
| 設備          |                           |         |             |
| 備考          |                           |         |             |
| 会員番号        | 80900235                  | 物件番号    | 76520294-7  |

アットホーム・ファクトシート (不動産情報流通システム専用物件資料)



福岡県知事免許(9)第5476号 (社)福岡県宅地建物取引業協会会員

株式会社 福 富 組

北九州市八幡東区桃園2丁目8番6号

☎093(671)3238

FAX093(671)6164

携帯電話090(1192)3770 担当:ふくとみ

客付会社様へ  
価格相談可  
分割応相談

■手数 料:分かれ  
■取引態様:専属専任媒介  
■情報公開日:17.12.14

図面コード:1239312 物件番号76520294-7

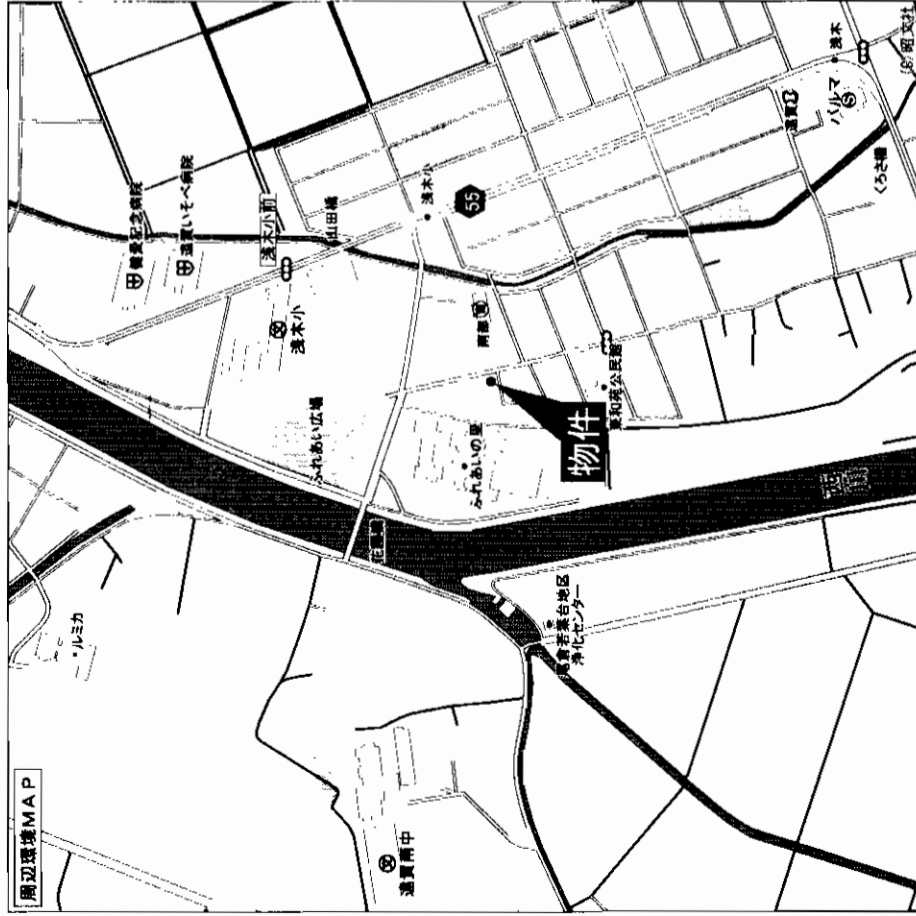
福岡 宗像市 須恵

売家

# 遠賀郡

浅木

## 浅木小学校バス停徒歩2分



### ★閑静な住宅街 ★近くに公園等有!

# 売家

## 浅木小学校バス停

### 5LDK

### 1,680万円

|                      |  |            |             |
|----------------------|--|------------|-------------|
| 物件種目                 | 最高級 高級タイプ 価格   |            |             |
| 物件所在地                | 遠賀郡遠賀町浅木脇ノ丸1192-2  |            |             |
| 交通                   | 西鉄バス浅木小学校停 徒歩2分  |            |             |
| 土地面積                 | 78坪 (257.8㎡)   | ほか<br>私道面積 |             |
| 建物                   | 構造 規模 木造2階建<br>面積 計35.5坪 (177.3㎡)<br>間取内訳 和6帖×3・洋6・洋10・LDK |            |             |
| 土地権利                 | 所有権  | 地目         | 宅地          |
| 都市計画                 | 市街化区域  | 用途地域       | 第1種低層住居専用地域 |
| 建ぺい率<br>他の法令<br>上の制限 | 40%  | 容積率        | 60%         |
| 築年月                  | 平成6年   | 駐車場        | 有 (3台)      |
| 現況                   | 居住中  | 引渡し        | 1月中旬        |
| 建築確認<br>番号           |  |            |             |
| 接道状況<br>(備地・開口)      |  |            |             |
| 設備                   | 給湯・シャワー  |            |             |
| 備考                   |  |            |             |
| 会員番号                 | 80900397   | 物件番号       | 76520289-1  |



アットホーム・ファクトシート (不動産情報流通システム専用物件資料)



図面コード: 1239310 物件番号 76520289-1

福岡県知事免許 (4) 第12439号 北九州市八幡西区鷹の巣1丁目10番1号  
 (社) 福岡県宅地建物取引業協会会員 ☎(093)621-4466  
**(有)リアル・エースト九州** FAX(093)621-7007

客付会社様へ

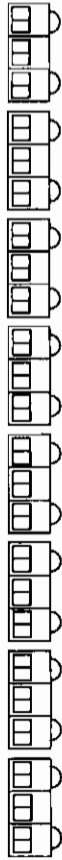
- 手数料: 分かれ
- 取引態様: 媒介
- 情報公開日: 17.12.16

福岡 遠賀郡 遠賀町

# 中古一戸建住宅・4LDK

## セキスイハイムの家

北九州市営バス 日の峯1丁目停徒歩1分



閑静な住宅街



# 中古一戸建住宅

JR折尾駅

4LDK

2,250万円

北九州市八幡西区浅川日の峯3丁目8番2号(住居表示)

北九州市営バス「日の峯1丁目」バス停 徒歩1分

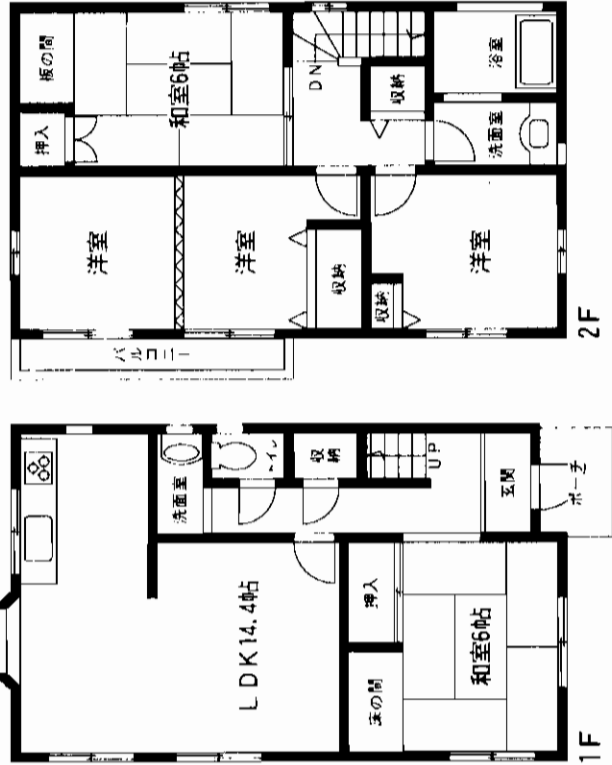
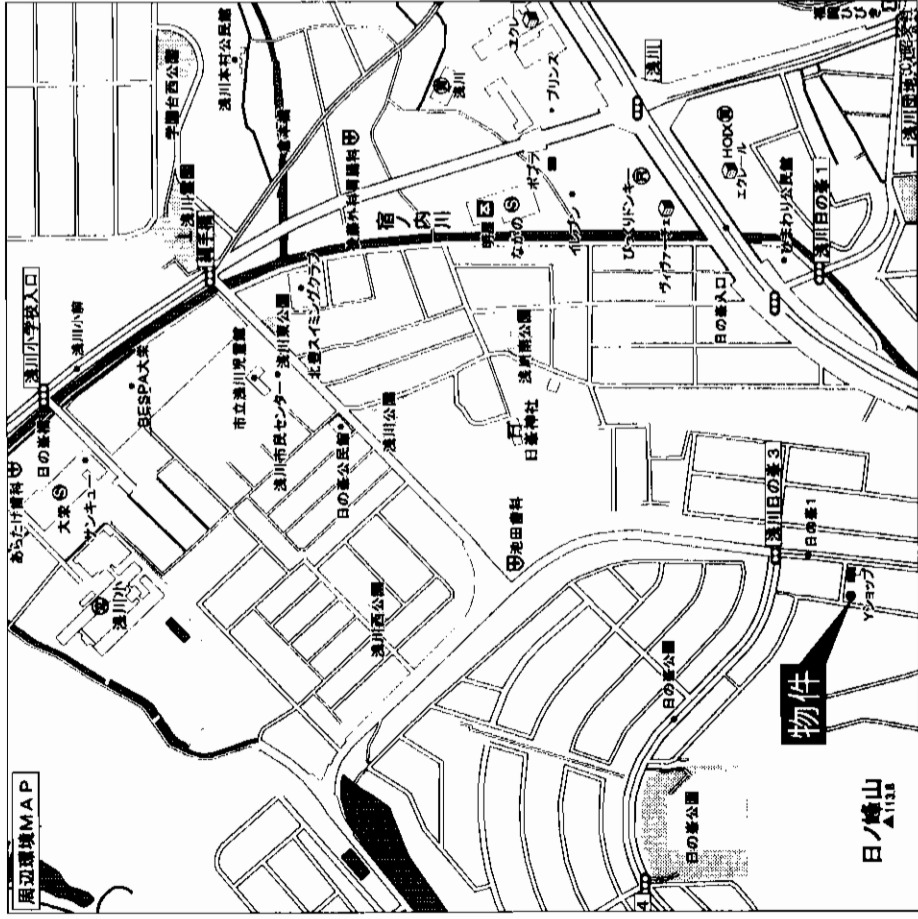
公簿248.33㎡

ほかに私道面積

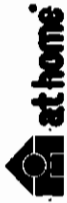
構造・規模 軽量鉄骨造2階建

面積 延べ108.02㎡

|             |                          |      |             |
|-------------|--------------------------|------|-------------|
| 土地権利        | 所有権                      | 地目   | 宅地          |
| 都市計画        | 市街化区域                    | 用途地域 | 第1種低層住居専用地域 |
| 建ぺい率        | 50%                      | 容積率  | 80%         |
| 他の法令上の制限    |                          |      |             |
| 築年月         | 平成元年7月                   | 駐車場  | 有 2台        |
| 現況          | 空家                       | 引渡日  | 即時          |
| 建築確認番号      |                          |      |             |
| 接道状況(角地・面口) | 北西側公道6m                  |      |             |
| 設備          | 電気 上下水道 都市ガス 給湯 フローリング   |      |             |
| 備考          | 広いお庭。閑静な住宅街です。是非、ご覧ください。 |      |             |
| 会員番号        | 80900787                 | 物件番号 | 76520288-1  |



アットホーム・ファクトシート (不動産情報流通システム専用物件資料)



福岡県知事免許 (3) 第 12517 号

有限会社みどり不動産

TEL093-693-2010  
FAX 093-693-2009

〒807-0876 福岡県北九州市八幡西区浅川日の峯1丁目3番34号

図面コード: 1239310 物件番号 76520288-1

客付会社様へ

■手数料: 分かれ

■取引態様: 媒介

■情報公開日: 17.12.16

福岡  
八幡西区  
浅川日の峯

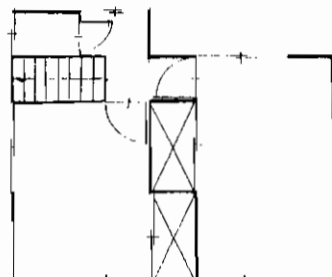
# 中古住宅

## 町上津役バス停

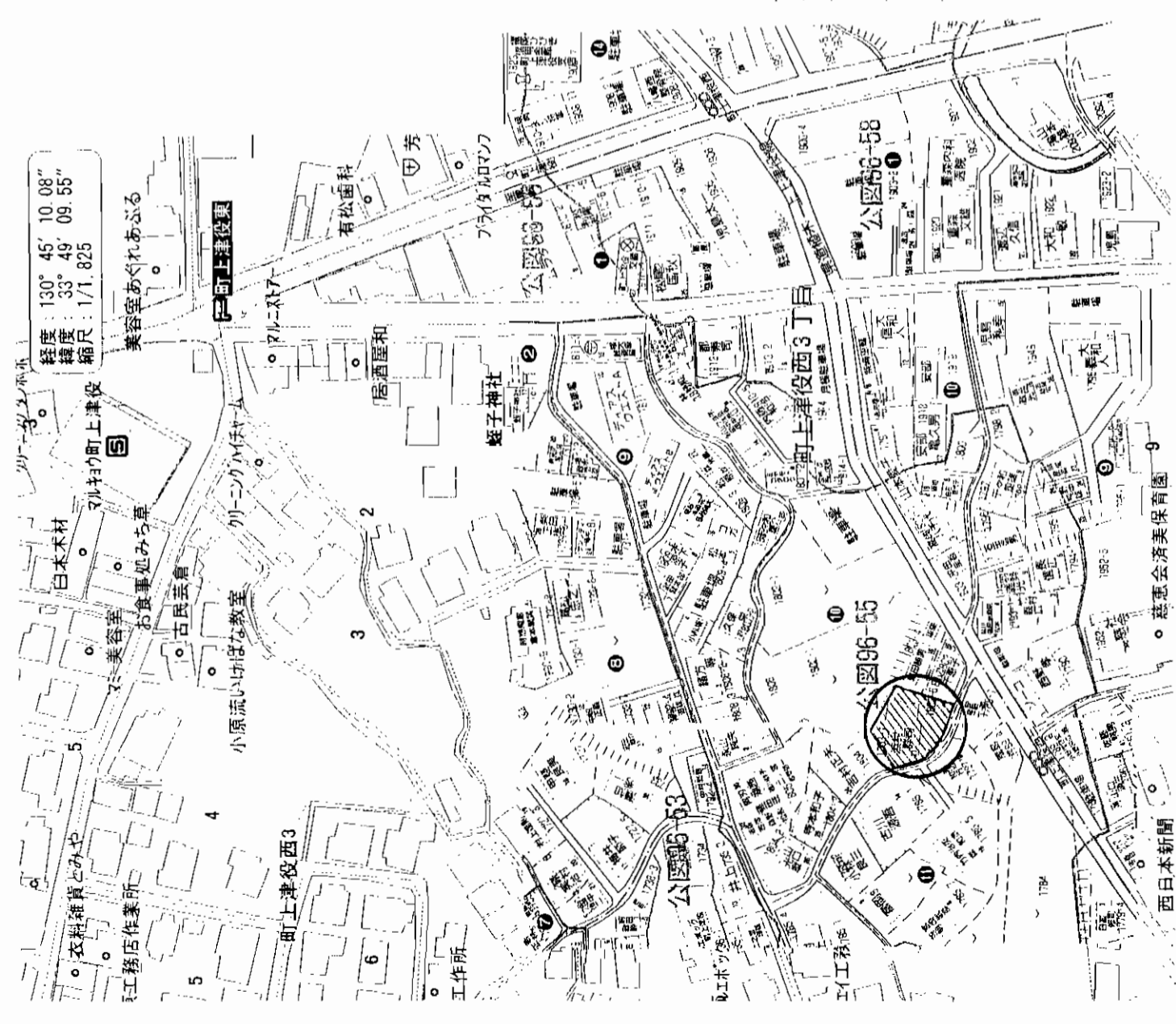
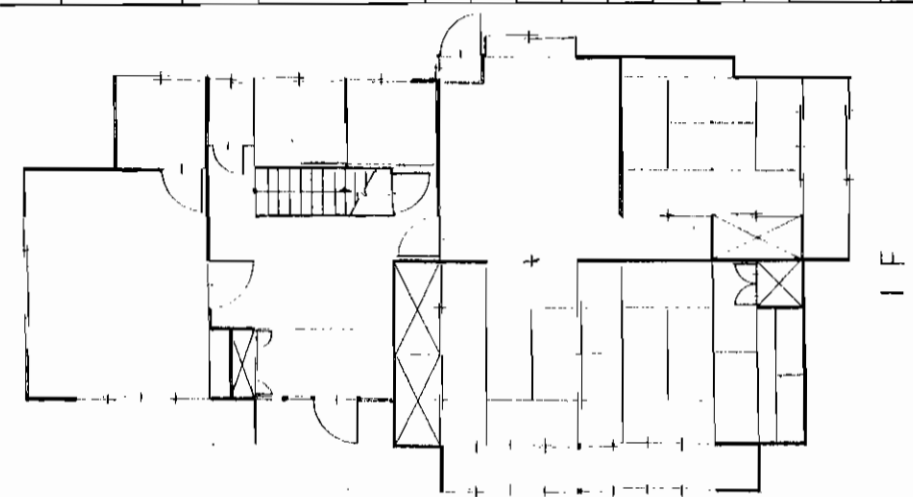
### 6DKS

### 1,780万円

|        |                        |       |                    |         |                                 |      |
|--------|------------------------|-------|--------------------|---------|---------------------------------|------|
| 物件種目   | 最寄駅                    |       |                    | 町上津役バス停 |                                 |      |
| 間取り    | 6DKS                   |       |                    | 面積      |                                 |      |
| 価格     | 1,780万円                |       |                    | 所在地     |                                 |      |
| 物件所在地  | 北九州市八幡西区町上津役西三丁目10番21号 |       |                    | 交通      |                                 |      |
| 交通     | 西鉄バス町上津役バス停 徒歩4分       |       |                    | 土地面積    |                                 |      |
| 土地面積   | 409.91㎡ (123.99坪)      |       |                    | 建物      |                                 |      |
| 建物     | 構造・規模                  | 木造2階建 | 延べ175.53㎡ (53.09坪) | 間取内訳    | 1F 洋10・和8・和6・納戸2・DK8 2F 洋7.5・洋6 | 土地権利 |
| 土地権利   | 所有権                    | 地目    | 宅地                 | 都市計画    | 市街化区域                           | 用途地域 |
| 都市計画   | 市街化区域                  | 用途地域  | 第1種住居地域            | 建ぺい率    | 60%                             | 容積率  |
| 建ぺい率   | 60%                    | 容積率   | 200%               | 築年月     | 不詳・途中改装                         | 駐車場  |
| 築年月    | 不詳・途中改装                | 駐車場   | 有(電動シャッター付)        | 現況      | 空                               | 引渡日  |
| 現況     | 空                      | 引渡日   | 即                  | 建築確認番号  | 南西・約2m幅公道                       | 設備   |
| 建築確認番号 | 南西・約2m幅公道              | 設備    |                    | 備考      | 程度良好                            | 会員番号 |
| 備考     | 程度良好                   | 会員番号  | 80900558           | 物件番号    | 76520321-8                      |      |



2F



アットホーム・ファクトシート (不動産情報流通システム専用物件資料)

福岡県知事免許(2)第14124号 (社)福岡県宅地建物取引業協会会員  
**有限会社 Aプランニング**  
 〒805-0050 北九州市八幡東区春の町二丁目2番20号  
**☎093(671)3121**  
**FAX093(671)3127**

客付会社様へ  
 ■手数料:分かれ  
 ■取引態様:媒介  
 ■情報公開日:17.12.16

図面コード: 1271714 物件番号 76520321-8

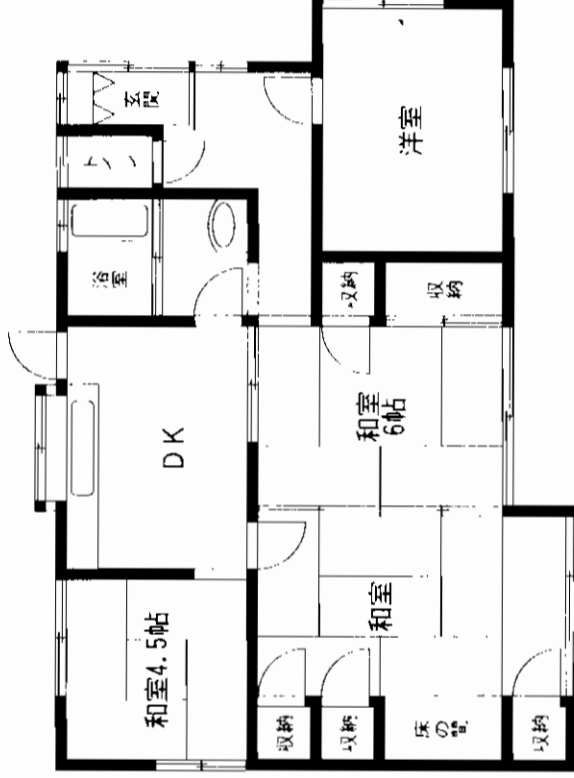
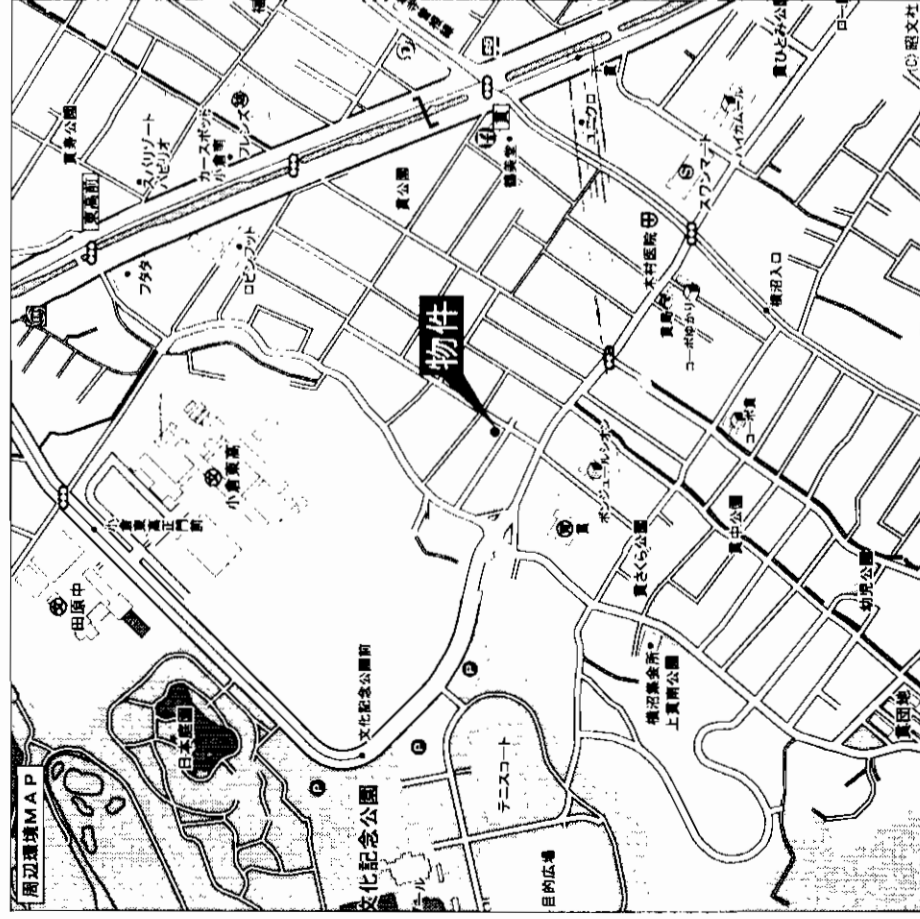
福岡  
 八幡西区  
 町上津役西

# 売 家

西鉄バス「下貫」駅徒歩7分



☆田原中学校校区  
☆公園至近!!



4DK

閑静な住宅街

|              |                       |            |             |
|--------------|-----------------------|------------|-------------|
| 物件種目         | 家                     |            |             |
| 最寄駅          | JR下曾根駅                |            |             |
| 築年タイプ        | 4DK                   |            |             |
| 価格           | 1,190万円               |            |             |
| 物件所在地        | 北九州市小倉南区上貫1丁目1513-5   |            |             |
| 交通           | 西鉄バス下貫停 徒歩7分          |            |             |
| 土地面積         | 172.48㎡ (52.17坪)      | ほか<br>私道面積 |             |
| 建物           | 軽量鉄骨造平家建              |            |             |
| 面積           | 84.00㎡                |            |             |
| 間取り図         |                       |            |             |
| 土地権利         | 所有権                   | 地目         | 宅地          |
| 都市計画         | 市街化区域                 | 用途地域       | 第1種低層住居専用地域 |
| 建ぺい率         | 50%                   | 容積率        | 80%         |
| 他の法令上の制限     |                       |            |             |
| 築年月          | 昭和17年11月              | 駐車場        | 1台可(軽)      |
| 現況           | 入居中                   | 引渡日        | 契約後1ヶ月      |
| 建盤確認番号       |                       |            |             |
| 接道状況(角地・準角地) | 南西側公道6m、南東側公道6m接道     |            |             |
| 設備           | トイレ・上下水道・電気・側溝・都市ガス   |            |             |
| 備考           | ブロック塀を壊せば普通車1台駐車可能です。 |            |             |
| 会員番号         | 80900212              | 物件番号       | 76520310-3  |

アットホーム・ファクトシート (不動産情報流通システム専用物件資料)



図面コード: 1237512 物件番号 76520310-3

福岡県知事免許(8)第6212号 (社)福岡県宅地建物取引業協会会員

(有)日豊商事

北九州市小倉南区下曾根1丁目7番2号

8093(471)4379

FAX093(471)4381

客付会社様へ

■手数料:分かれ

■取引態様:媒介

■情報公開日:17.12.14

福岡  
小倉南区  
上貫



筑豊電鉄

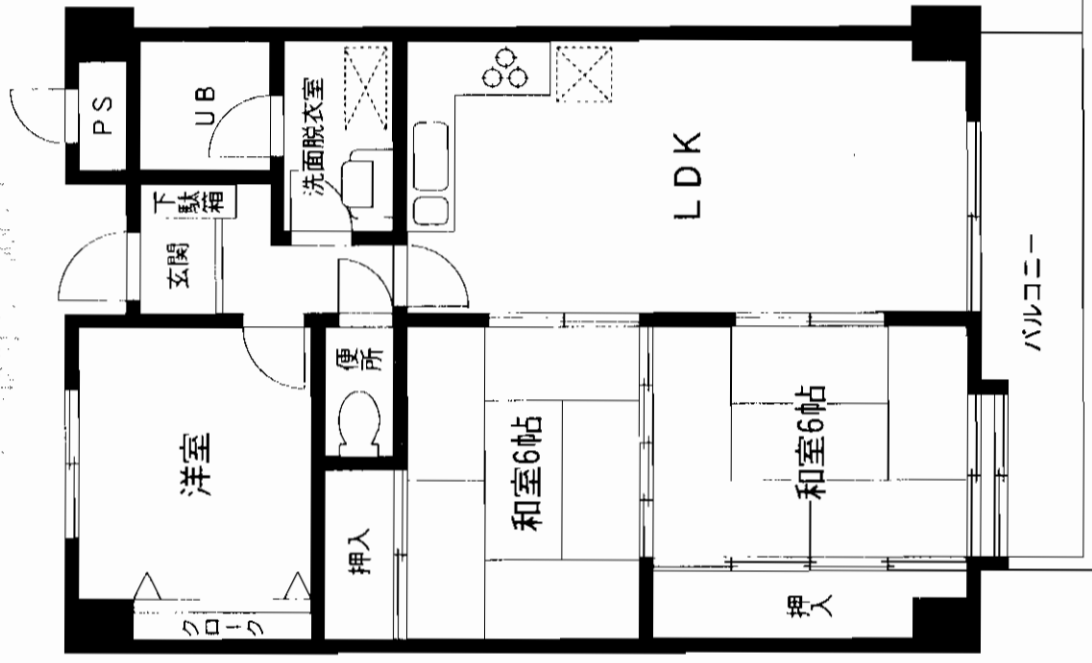
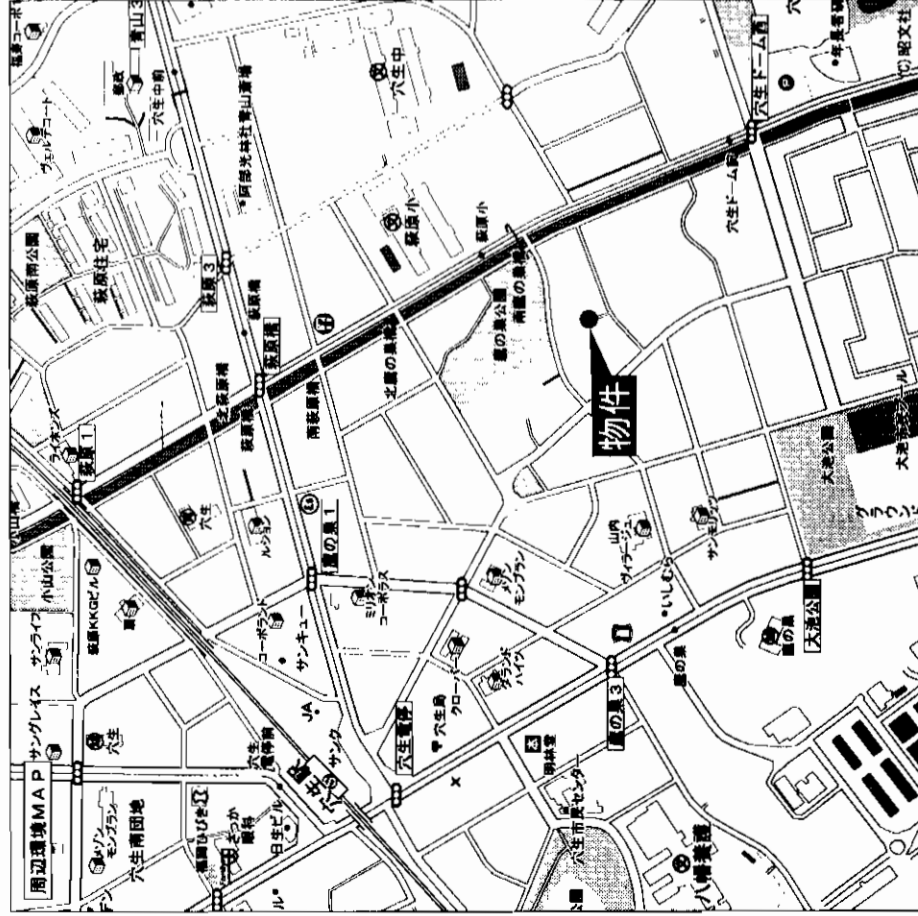
# 「穴生」駅徒歩6分

# ブロッサム鷹の巣

☆分譲駐車場有(屋根付)

☆鷹の巣公園 150m

☆萩原小学校・穴生中学校区



|       |                                       |                |                  |
|-------|---------------------------------------|----------------|------------------|
| 物件種目  | マンション                                 |                |                  |
| 名称    | ブロッサム鷹の巣                              |                |                  |
| 最寄駅   | 筑豊電気鉄道 穴生駅                            |                |                  |
| 間取タイプ | 3LDK                                  |                |                  |
| 価格    | 1,200万円(消費税込)                         |                |                  |
| 物件所在地 | 北九州市八幡西区鷹の巣2丁目3-13<br>305号室           |                |                  |
| 交通    | 西鉄バス萩原小学校前 徒歩約2分                      |                |                  |
| 建物    | 構造                                    | 規模             | 鉄筋コンクリート造4階建4階部分 |
|       | 専有面積<br>(使用部分面積)                      | 64.46㎡(19.49坪) | バルコニー<br>面積      |
| 間取内訳  | 左図参照                                  |                |                  |
| 土地権利  | 所有権                                   | 用途地域           | 第1種住居地域          |
| 築年月   | 平成4年3月                                | 総戸数            | 14戸              |
| 管理形態  | 自主管理                                  | 施工会社           | 北九州建設(株)         |
| 管理費   | 8,600円/月                              | 修繕立金           | 4,800円/月         |
| 現況    | 賃貸中                                   | 引渡日            | 平成17年12月22日退去    |
| 駐車場   | 車庫有                                   |                |                  |
| 本体設備  | エレベーター                                |                |                  |
| 各戸設備  | TVモニター付きチャイム                          |                |                  |
| 備考    | 分譲駐車場 屋根付き<br>1階 駐車場<br>萩原小学校・穴生中学校校区 |                |                  |
| 会員番号  | 80901050                              | 物件番号           | 76520307-1       |

アットホーム・ファクトシート (不動産情報流通システム等用物件資料)



福岡県知事免許(2)第13944号  
(社)福岡県宅地建物取引業協会々員  
株式会社 **不動産ブレステージ**

〒802-0842 北九州市小倉南区日の出町1丁目2-3-102  
(ルナブレステージビル102)  
TEL093-963-2285 FAX093-963-2785

客付会社様へ

- 手数 料:分かれ
- 取引態様:専属専任媒介
- 情報公開日:17.12.14

図面コード: 1239312 物件番号 76520307-1

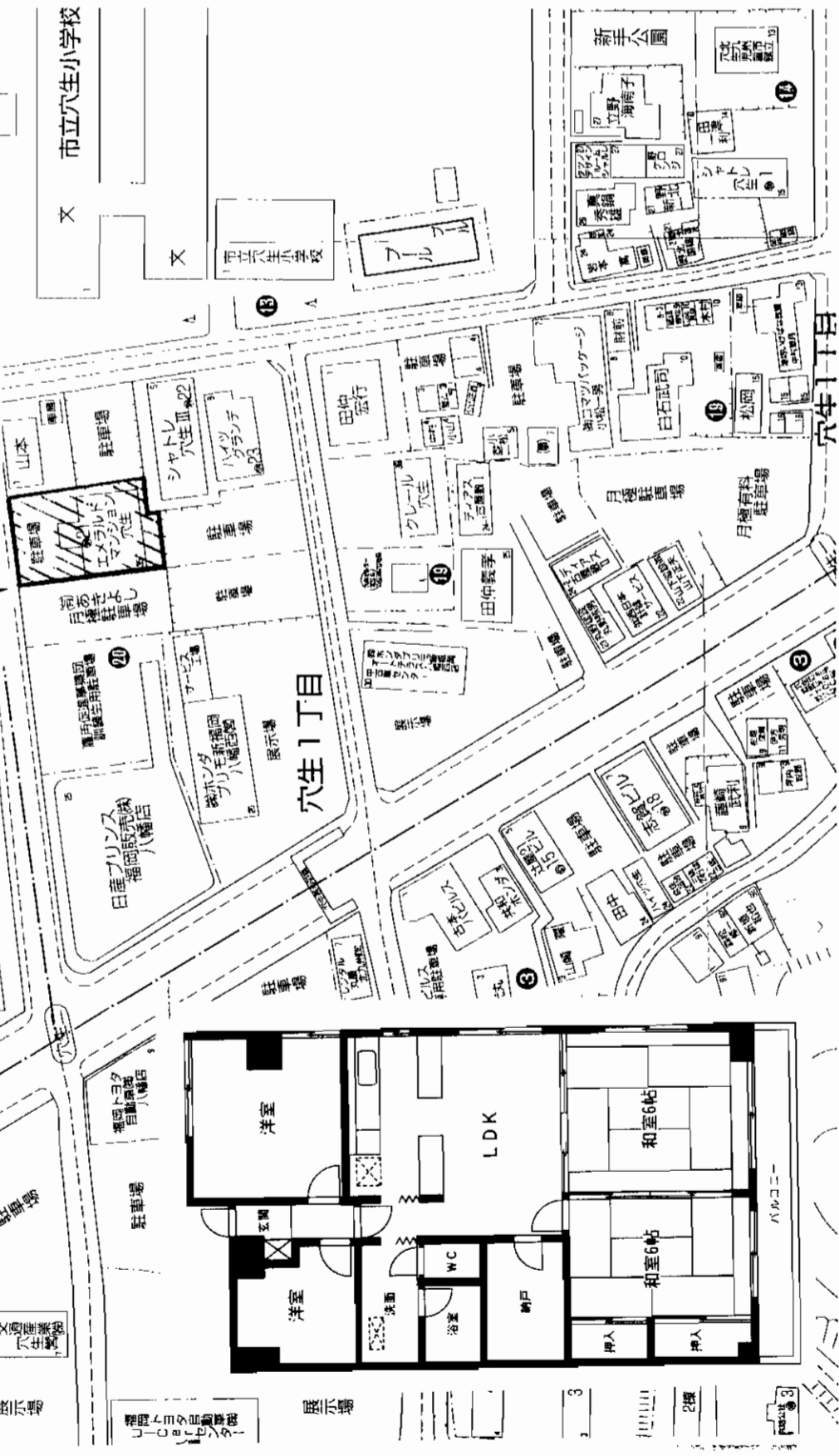
福岡 八幡西区 鷹の巣

# オーナーチェンジ

## 現在64,000円で賃貸中 利回り15.67%

|        |                   |
|--------|-------------------|
| 物件種目   | 売マンション(オーナーチェンジ)  |
| マンション名 | エメラルドマンション 穴生703号 |
| 最寄駅    | 筑豊電鉄 穴生駅          |
| 間取タイプ  | 4LDK              |
| 価格     | 470万円             |

|       |                  |                       |
|-------|------------------|-----------------------|
| 物件所在地 | 八幡西区穴生1丁目20-35   |                       |
| 交通    | 穴生三丁目バス停 徒歩3分    |                       |
| 建物    | 構造・規模            | SRC造9階建7階部分           |
|       | 専有面積<br>(使用部分面積) | 84.37㎡<br>バルコニー<br>面積 |
| 同取内訳  | 所有権              | 用途地域                  |
| 土地権利  | 所有権              | 総戸数                   |
| 築年月   | 昭和57年6月          | 施工会社                  |
| 管理形態  | 自主管理             | 修繕立金                  |
| 管理費   | 12,500円/月        | 管理費を含む<br>引渡日         |
| 現況    | 賃貸中              | 即                     |
| 駐車場   | 無                |                       |
| 本体設備  | EV               |                       |
| 各戸設備  |                  |                       |
| 備考    |                  |                       |
| 会員番号  | 80900248         | 物件番号                  |
|       |                  | 76520300-8            |
|       |                  | D-044                 |



図面コード：1224612 物件番号76520300-8

客付会社様へ

■手数料:分かれ  
■取引態様:媒介  
■情報公開日:17.12.14

福岡 八幡西区 穴生



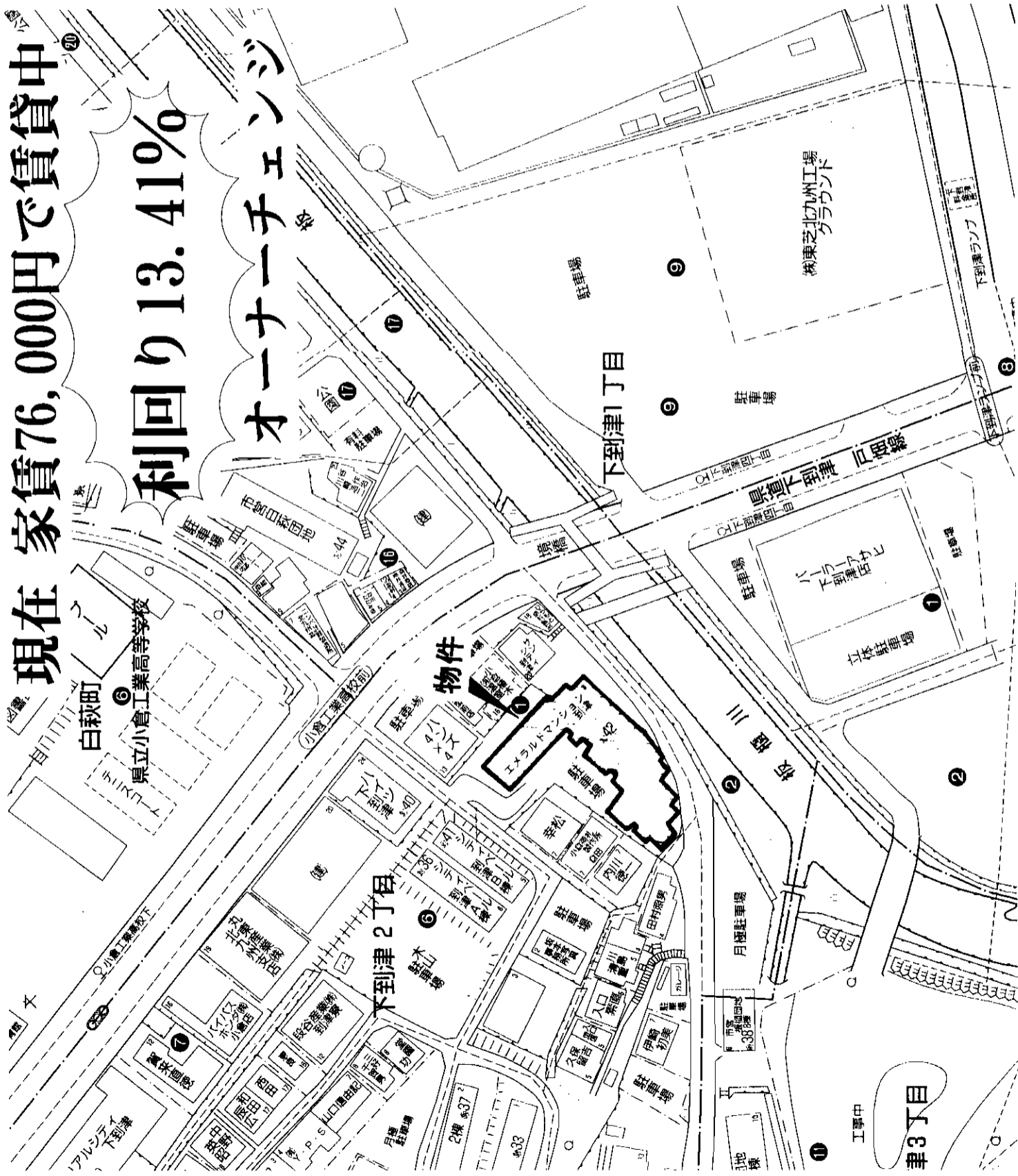
福岡県知事免許(1)第14780号 所属団体 福岡県宅地建物取引業協会 〒802-0801 北九州市小倉南区富士見二丁目2番6号

**株式会社 不動産中央情報センター 本社** 担当/渡辺

8093(931)5008  
FAX093(921)9655

アットホーム・ファクトシート (不動産情報流通システム専用物件資料)

**現在 家賃76,000円で賃貸中**  
**利回り13.41%**  
**オーナーチェンジ**



|        |                   |            |             |
|--------|-------------------|------------|-------------|
| 物件種目   | 売マンション(オーナーチェンジ)  |            |             |
| マンション名 | エメラルドマンション到津505号  |            |             |
| 最高駅    | JR小倉駅             |            |             |
| 間取タイプ  | 5DK               |            |             |
| 価格     | 680万円             |            |             |
| 物件所在地  | 小倉北区下津2丁目1        |            |             |
| 交通     | 西鉄バス下津四丁目バス停 徒歩2分 |            |             |
| 建物     | 構造・規模             | RC造6階建5階部分 |             |
|        | 専有面積<br>(使用部分面積)  | 90.02㎡     | バルコニー<br>面積 |
|        | 間取内訳              |            |             |
| 土地権利   | 所有権               | 用途地域       |             |
| 築年月    | 昭和57年2月           | 総戸数        |             |
| 管理形態   | 自主・一部委託           | 施工会社       |             |
| 管理費    | 7000円/月           | 修繕<br>積立金  | 管理費を含む      |
| 現況     | 賃貸中               | 引渡日        | 即           |
| 駐車場    | 近隣                |            |             |
| 本体設備   | E V               |            |             |
| 各戸設備   |                   |            |             |
| 備考     | D-040             |            |             |
| 会員番号   | 80900248          | 物件番号       | 76520301-8  |

at home

福岡県知事免許(1)第14780号 所属団体 福岡県宅地建物取引業協会 〒802-0801 北九州市小倉南区富士見二丁目2番6号  
**株式会社 不動産中央情報センター 本社**  
**☎093(931)5008**  
**FAX093(921)9655** 担当:渡辺

客付会社様へ

■手数料:分かれ  
 ■取引態様:媒介  
 ■情報公開日:17.12.14

図面コード:1271712 物件番号:76520301-8

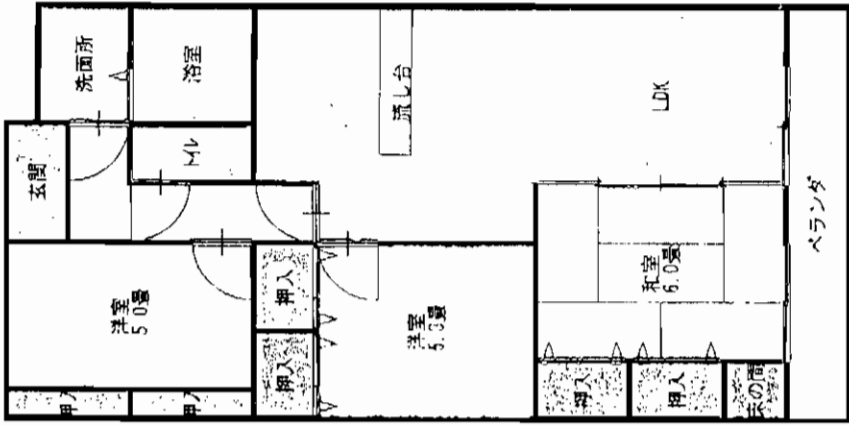
福岡  
 小倉北区  
 下津

サンライフ徳力207号

価格1,050万円

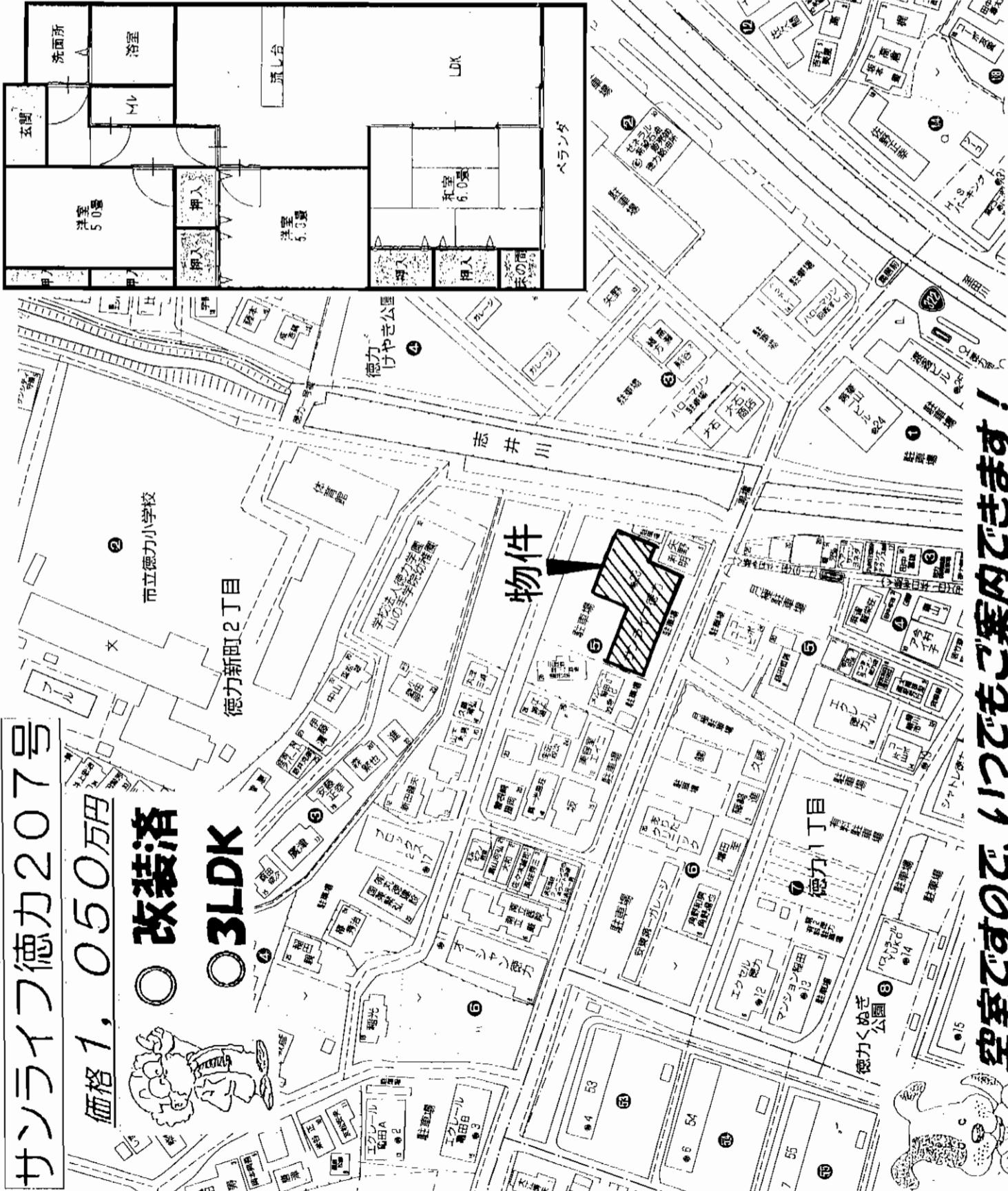
○改装済

○3LDK



**売マンション**  
**サンライフ徳力**  
**西鉄バス徳力団地口停**  
**3LDK**  
**1,050万円**

|                  |                         |
|------------------|-------------------------|
| 物件種目             | マンション                   |
| 最寄駅              | 西鉄バス徳力団地口停              |
| 間取タイプ            | 3LDK                    |
| 価格               | 1,050万円                 |
| 物件所在地            | 北九州市小倉南区徳力新町2丁目5-1-207号 |
| 交通               | 西鉄バス徳力団地口停 徒歩2分         |
| 建物               | RC造7階建2階部分              |
| 構造・規模            | RC造7階建2階部分              |
| 専有面積<br>(使用部分面積) | 63.51㎡                  |
| 間取内訳             | 和6・洋5.0/5.3 LDK         |
| 土地権利             | 所有権                     |
| 築年月              | 平成元年7月                  |
| 管理形態             | 施工会社                    |
| 管理費              | 13,740円/月               |
| 現況               | 空                       |
| 駐車場              | 空                       |
| 本体設備             |                         |
| 各戸設備             |                         |
| 備考               |                         |
| 会員番号             | 80900114                |
| 物件番号             | 76520293-8              |



空室ですので、いつでもご案内できます！

アットホーム・ファクトシート（不動産情報流通システム専用物件資料）



図面コード：1233112 物件番号76520293-8

福岡県知事免許(7)第7552号 福岡県宅地建物取引業協会会員

有限会社 山王商事

北九州市八幡東区宮の町2丁目9番2号

☎093(651)0808

FAX093(651)5100

客付会社様へ

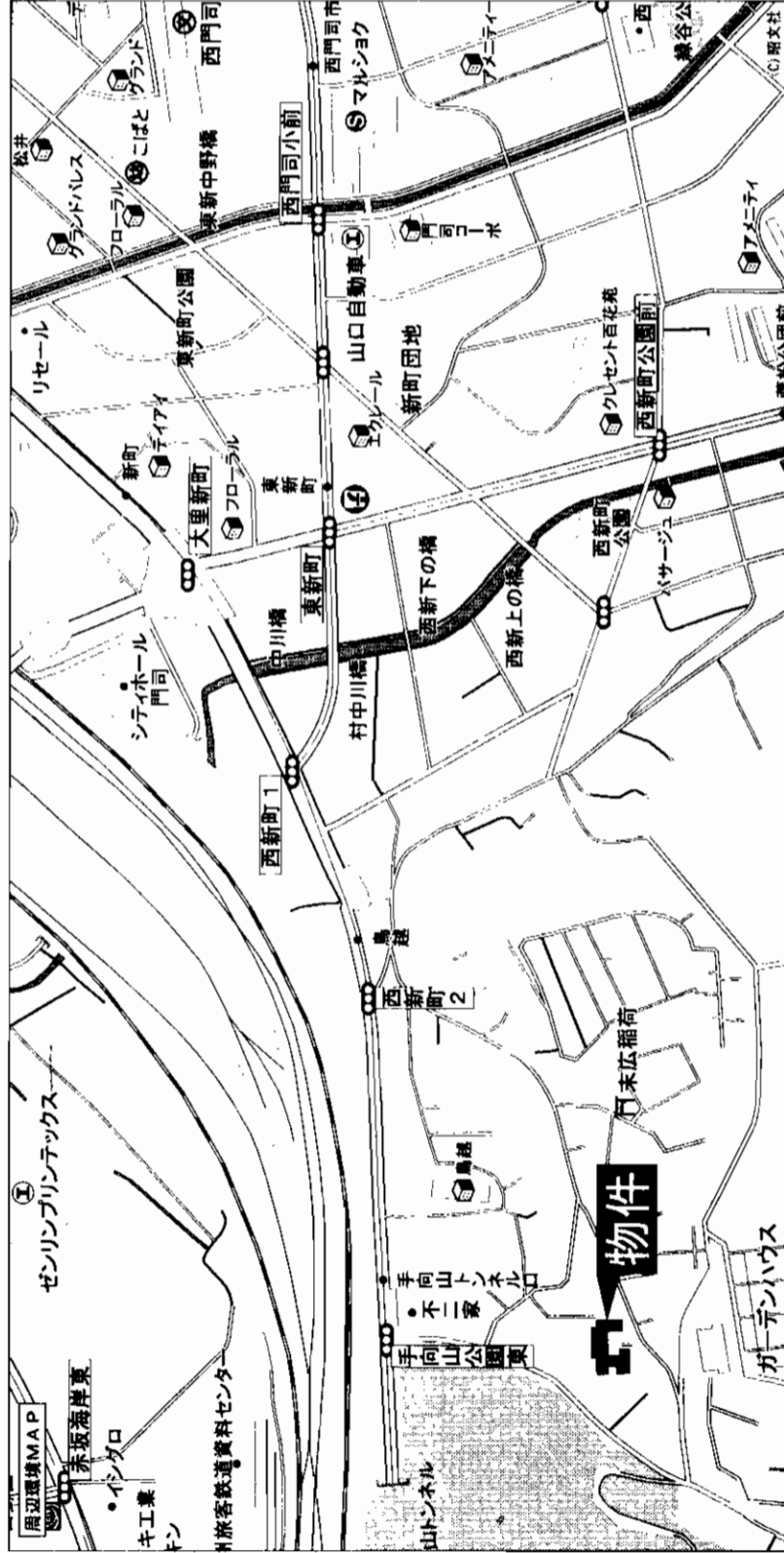
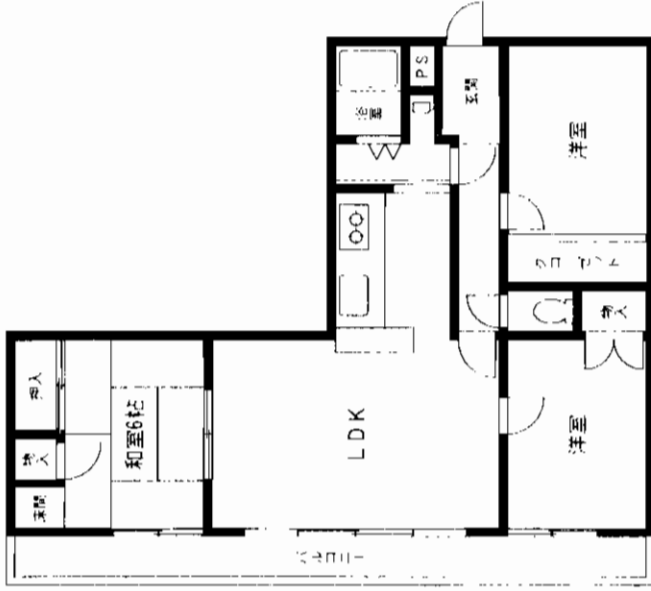
- 手数料: 3%+6万円
- 取引態様: 売主
- 情報公開日: 17.12.14

福岡 小倉南区 徳力新町

# 海が見える丘の上のマンション

## 室内リフトホーム済☆☆

☆交通便利☆  
 国道3号線 西鉄バス停  
 手向山トンネル口停徒歩3分!!



|       |                              |                                       |
|-------|------------------------------|---------------------------------------|
| 物件種目  | マンション                        |                                       |
| 最寄駅   | JR門司駅                        |                                       |
| 取付タイプ | 3LDK                         |                                       |
| 価格    | 1,180万円(消費税込)                |                                       |
| 物件所在地 | 北九州市門司区西新町2丁目4-41-303        |                                       |
| 交通    | 西鉄バス手向山トンネル口停 徒歩約3分          |                                       |
| 建物    | 構造                           | 鉄筋コンクリート造4階建3階部分                      |
|       | 専有面積<br>(使用部分面積)             | 71.23㎡(21.54坪) <small>バルコニー</small> 面 |
| 間取内訳  |                              |                                       |
| 土地権利  | 所有権                          | 用途地域 第1種低層住居専用地域                      |
| 築年月   | 平成3年3月                       | 総戸数 13戸                               |
| 管理形態  | 自主管理                         | 施工会社                                  |
| 管理費   | 8,700円/月                     | 修繕積立金                                 |
| 現況    | 空家                           | 引渡日 即                                 |
| 駐車場   | 有                            |                                       |
| 本体設備  |                              |                                       |
| 各戸設備  | 管理費に積立金及び駐車場代含む<br>至内リフトホーム済 |                                       |
| 備考    |                              |                                       |
| 会員番号  | 80900447                     | 物件番号 76520253-1                       |

アットホーム・ファクトシート (不動産情報流通システム専用物件資料)



福岡県知事免許(4)第11179号 福岡県宅地建物取引業協会 北九州支部

**(株)サンシヤイン**

北九州市八幡東区西本町3丁目1-1

☎093(681)6533  
 FAX093(681)6556

客付会社様へ

■手数料:3%

■取引態様:売主

■情報公開日:17.12.15

図面コード:1239308

物件番号76520253-1

福岡

門司区

西新町

# 店舗付住宅

## JR戸畑駅

### 550万円

北九州市戸畑区三六町1-20

西鉄バス三六停 徒歩1分

56.90㎡ (17.21坪)

構造:規模 木造瓦葺2階建

面積 延べ107.08㎡

建物名

|             |               |      |            |
|-------------|---------------|------|------------|
| 土地権利        | 所有権           | 施工会社 | 施工会社       |
| 総戸数         |               | 築年月  |            |
| 都市計画        | 市街化区域         | 用途地域 | 近隣商業地域     |
| 建ぺい率        | 80%           | 容積率  | 300%       |
| 他の法令上の制限    | 準防火地域         |      |            |
| 現況          | 営業中           | 引渡日  | 相談         |
| 駐車場         | 近隣            |      |            |
| 接道状況(角地・間口) | 東側5m公道に約11m接す |      |            |
| 設備          | 九電・公共上下水道・ガス  |      |            |
| 備考          | 地目:宅地         |      |            |
|             |               |      | D-055      |
| 会員番号        | 80900248      | 物件番号 | 76520303-8 |

図面コード: 1237312 物件番号 76520303-8

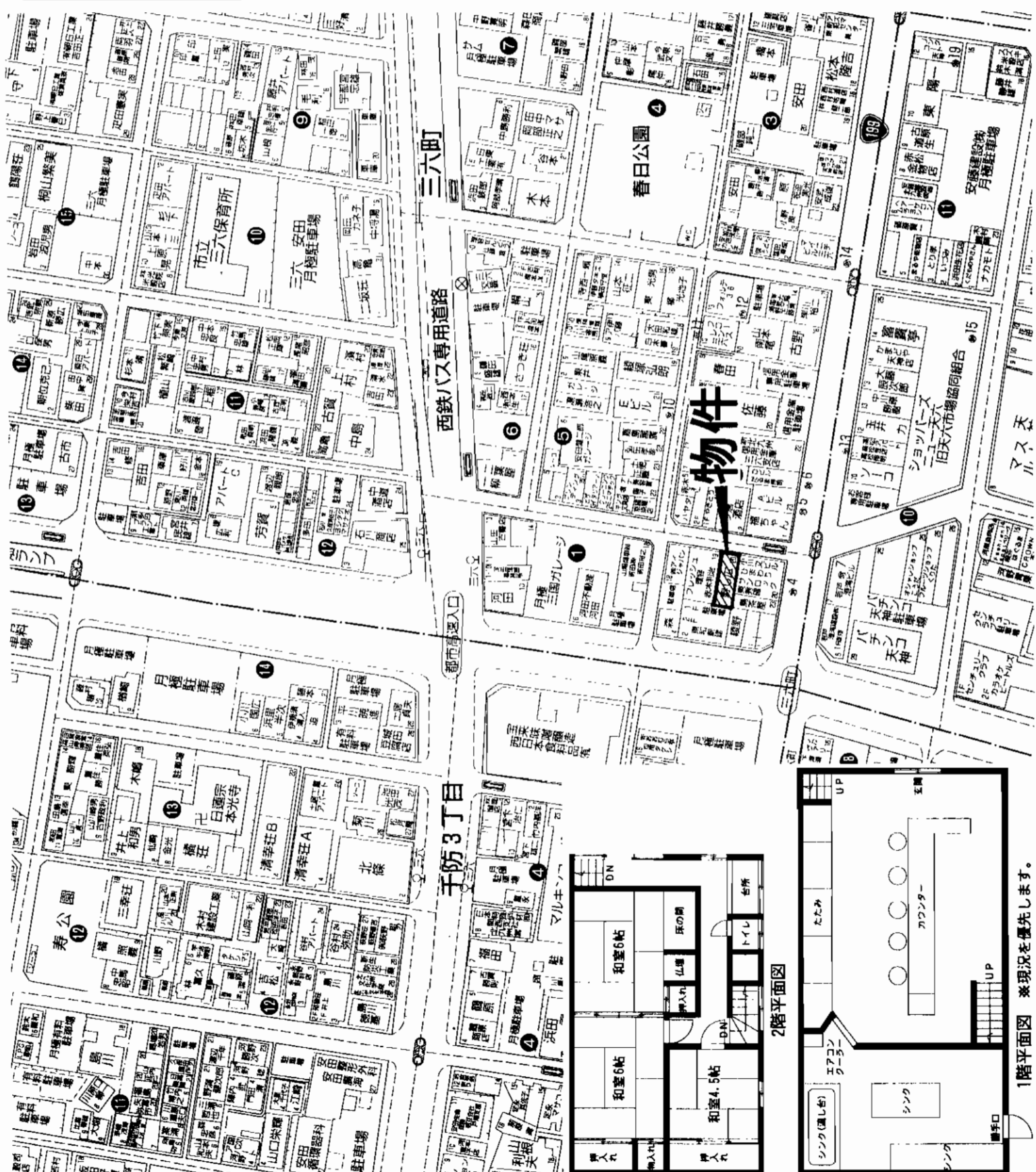
客付会社様へ

■手数料: 分かれ

■取引態様: 専任媒介

■情報公開日: 17.12.14

福岡 戸畑区 三六町



福岡県知事免許(1)第14780号 所属団体 福岡県宅地建物取引業協会 〒802-0801 北九州市小倉南区富士見二丁目2番6号

**株式会社 不動産中央情報センター** 担当: 和田

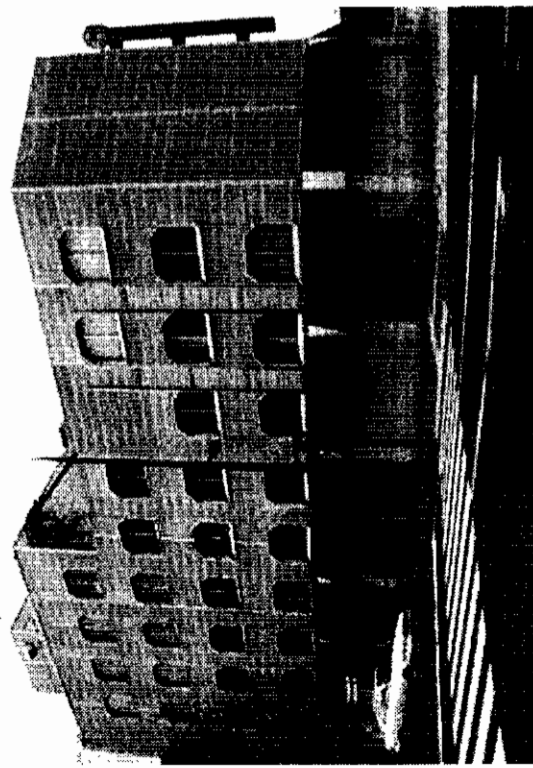
☎093(931)5008

FAX093(921)9655

アットホーム・ファクトシート (不動産情報流通システム専用物件資料)

1階平面図 表況を優先します。

2階平面図



リバーウォーク北九州  
まで300m  
西小倉駅まで  
400m

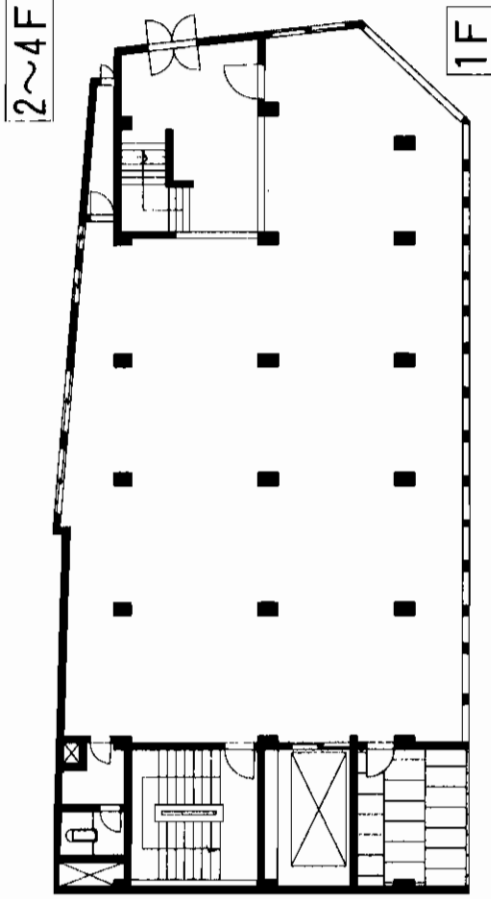
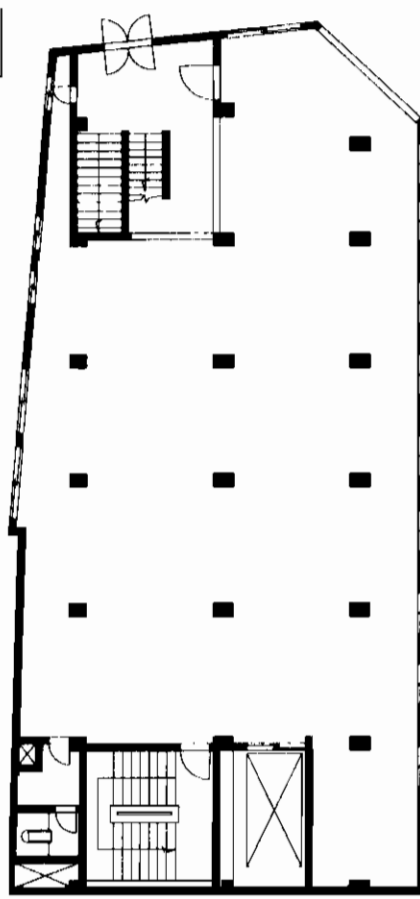
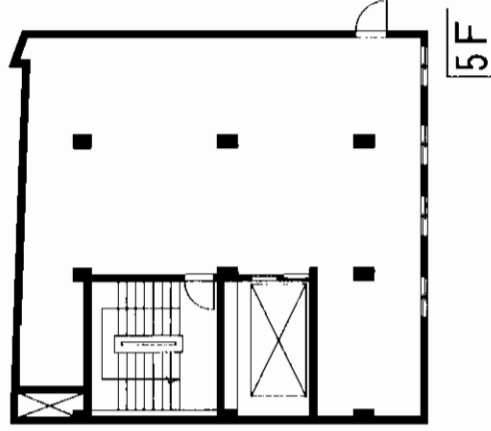
# 一棟貸ビル

JR鹿兒島本線 西小倉駅

賃料 **1,575,000円**(税込)

敷金**6ヶ月**

|       |                  |   |
|-------|------------------|---|
| 物件種目  | 北九州市小倉北区堅町1丁目1-1 |   |
| 最寄駅   | JR鹿兒島本線西小倉駅 徒歩5分 |   |
| 賃貸条件  | 西鉄バス大門バス停 徒歩1分   |   |
| 物件所在地 | 建物名              | フタガミ小倉店   |
| 交通    | 構造規模             | 鉄筋コンクリート造5階建  |
| 建物    | 使用部分積            | 1階 330.17㎡(99.88坪) 2階・3階 各323.21㎡(97.77坪)<br>4階 322.09㎡(97.43坪) 5階 151.22㎡(45.74坪)<br>合計 1,499.69㎡(453.65坪) |
|       | 築年月              | 昭和50年8月   |
|       | 管理費等             | 無   |
|       | 土地面積             | 379.95㎡(114.93坪)  |
|       | 用途地域             | 商業地域  |
|       | 駐車場              |   |
|       | 現況               | 使用中   |
|       | 引渡日              | 相談  |
|       | 接道状況<br>(角地・開口)  |   |
|       | 本体設備             | EV  |
|       | 各戸設備             | 各階・流し台・トイレ・手洗い・自動ドア・階段(2箇所)   |
|       | 備考               | その他の制限:準防火地域  |
| 会員番号  | 80002273         | 物件番号 77520709-1   |



☆大門交差点・角地の好立地物件!



アットホーム・ファクトシート (不動産情報流通システム専用物件資料)



図面コード: 1239314 物件番号 77520709-1

福岡県知事免許(5)第10514号



パシフィックジャパン 株式会社

〒813-0062 福岡市東区松島3丁目1-34

☎(092) 611-6464

<http://www.pacific-j.co.jp>

客付会社様へ

|     |    |     |      |
|-----|----|-----|------|
| 手取料 | 0% | 仲介料 | 100% |
| 手数料 | 0% | 手数料 | 100% |

■取引態様: 媒介

■情報公開日: 17.12.16

物件所在

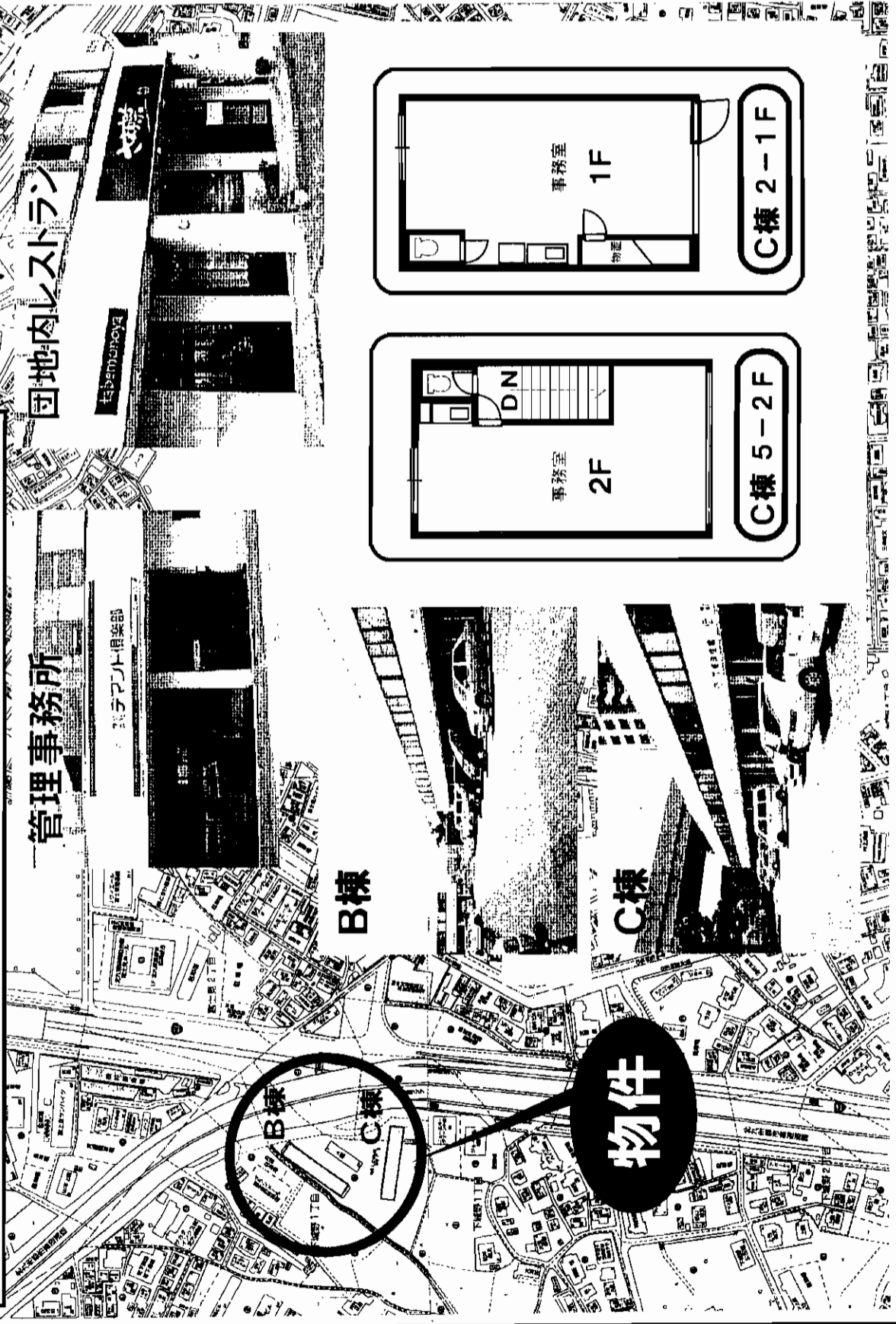
福岡

小倉北区

堅町

**団地内に管理事務所があって安心して便利です！**  
(平日9:00~19:00常駐)

- ・来客用コイン駐車場(月間5時間無料)・団地内レストラン
  - ・貸し会議室・カラーコピー受付・郵便受付、切手・印紙の販売
- ※管理事務所では宅配便の送付受付、不在時の荷物の一時預り等も行います



# 貸事務所

## モノール城野駅

賃料  
C棟(1階事務所) 78,750円(税込)  
C棟(2階事務所) 78,750円(税込)

**敷金 1ヵ月(0ヵ月)**

|             |                           |           |            |
|-------------|---------------------------|-----------|------------|
| 物件所在地       | 北九州市小倉南区下城野一丁目7番7号(C棟)    |           |            |
| 駅           | モノール城野駅 徒歩2分              |           |            |
| 建物名         | ウエルカムネッツ C棟               |           |            |
| 構造・規模       | 造 2                       | C棟...1階部分 | C棟...2階部分  |
| 使用部分面積      | 1F部分(C棟)                  | 32.50㎡    |            |
|             | 2F部分(C棟)                  | 40.50㎡    |            |
| 築年月         | 1991年3月                   | 契約期間      | 3年         |
| 管理費等        | 4,620円(税込)                |           |            |
| 土地面積        | 用途地域                      |           |            |
| 駐車場         | 1台 5,880円(税込)/月           |           |            |
| 現況          | 1F退去予定・2F空室 引渡日 相談        |           |            |
| 接道状況(空地・開口) |                           |           |            |
| 本体設備        |                           |           |            |
| 各戸設備        | トイレ・流し台・郵便受・電動シャッター(1Fのみ) |           |            |
| 備考          |                           |           |            |
| 会員番号        | 80901219                  | 物件番号      | 76520304-4 |

アットホーム・フアクトシート (不動産情報流通システム専用物件資料)



物件番号 76520304-4



福岡県知事免許(1)第14780号 所属団体 福岡宅地建物取引業協会  
**アパマンショップ** 不動産中央情報センター 本店

北九州市小倉南区富士見二丁目2番6号  
**8093(931)5196**  
 FAX093(951)1889

客付会社様へ

■手数料  
 手取の割合 0%  
 仲介料 0%  
 登記料 100%  
 ■取引態様: 媒介  
 ■情報公開日: 17.12.14

物件所在  
 福岡  
 小倉南区  
 下城野

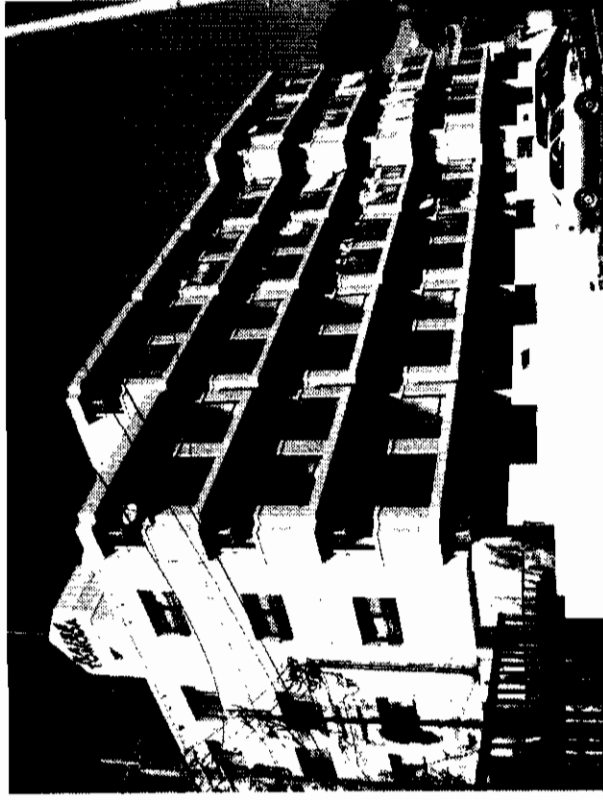
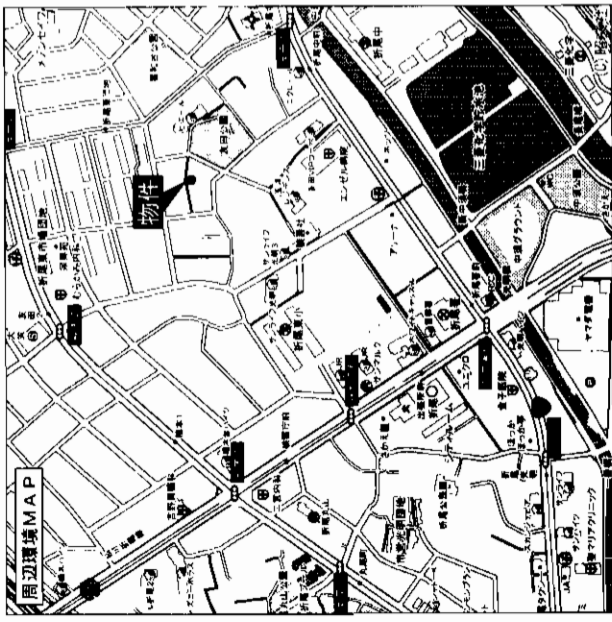


# 賃貸マンション レイズ友田

- ☆ 閑静な住宅地!
- ☆ 日当り良好!
- ☆ 折尾東小学校 350m!!
- ☆ 折尾中学校 400m!!
- ☆ 平成18年4月まで鍵交換代無料!



西鉄バス折尾中学校前バス停徒歩4分



# 賃貸マンション

|       |  |
|-------|--|
| 物件種目  | 賃貸マンション  |
| 最寄駅   | JR折尾駅  |
| 管理タイプ | 3DK・4DK  |
| 賃料    | 3DK 53,000円<br>4DK 58,000円                       |
| 賃貸条件  | 敷金3ヶ月(敷引3ヶ月)                                     |
| 物件所在地 | 北九州市八幡西区友田1丁目5-12                                |
| 交通    | JR鹿児島本線折尾駅 徒歩20分<br>(西鉄)折尾中学校前バス停 徒歩4分           |
| 建物名   | レイズ友田(A棟)  |
| 構造・規模 | RC造5階建   |
| 使用部分積 | 3DK:56m <sup>2</sup> 4DK:64m <sup>2</sup>        |
| 間取内訳  | 3DK:DK8帖、和6帖×2、洋4.5帖<br>4DK:DK6帖、和6帖×2、和4.5帖、洋6帖 |
| 築年月   | 平成3年9月 契約期間 2年(自動更新)                             |
| 管理費等  | 4,000円   |
| 駐車場   | 6,000円   |
| 現況    | 空  |
| 入居日   | 即時   |
| 本体設備  | E.V、CATV、光ファイバー対応                                |
| 各戸設備  | 給湯3ヶ所、シャワー、冷暖房、バルコニー                             |
| 保険等   | 2年間 20,000円                                      |
| 備考    | 鍵交換代15,000円(平成18年4月まで無料!!)<br>※(校区)折尾東小学校・折尾中学校区 |
| 会員番号  | 80900075 物件番号 76520313-3                         |

図面コード: 1237512 物件番号 76520313-3



〒807-0825 北九州市八幡西区折尾4-17-6  
**8093(603)5200**  
**FAX093(603)5305**

株式会社



福岡県知事免許(7)第8361号 宅地建物取引業協会会員

客付会社様へ

|     |      |      |
|-----|------|------|
| 手数料 | 0%   | 0%   |
| 仲介料 | 100% | 100% |
| 引越料 | 0%   | 0%   |
| 引越料 | 0%   | 0%   |

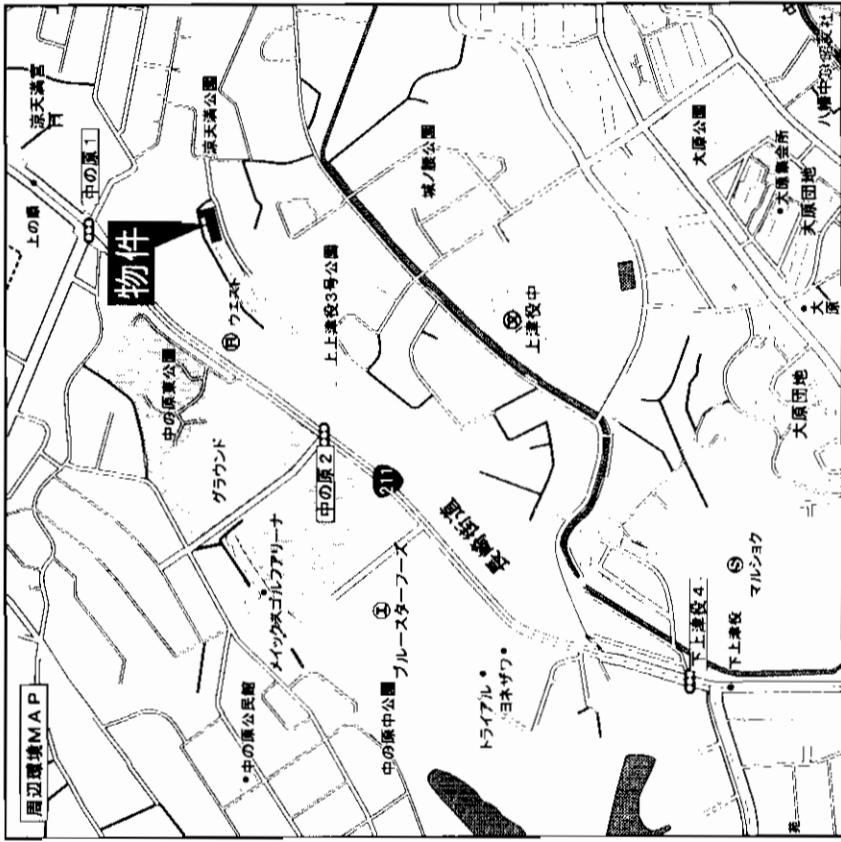
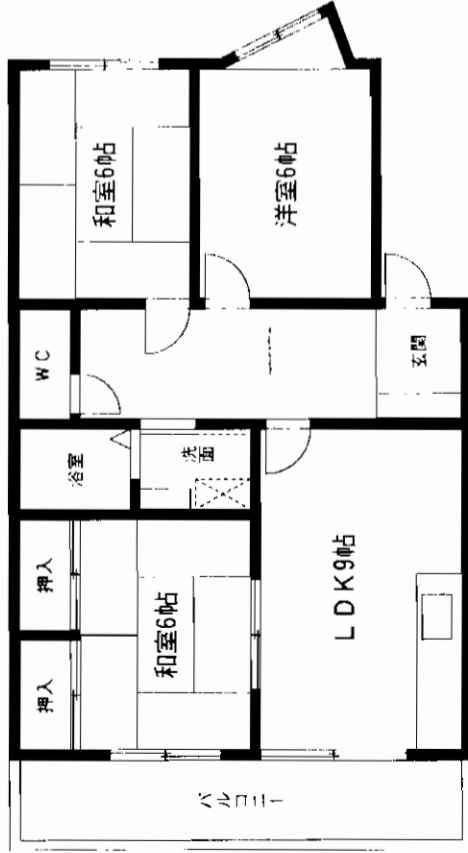
■取引態様:代理  
 ■情報公開日:17.12.14

|      |      |
|------|------|
| 物件所在 | 福岡   |
|      | 八幡西区 |
|      | 友田   |

アットホーム・ファクトシート(不動産情報流通システム専用物件資料)

# 分譲賃貸マンション

## 3LDK



## ホワイトキヤッスル上の原

★スーパーマルシヨク&  
トライアル至近で買物便利

### 賃料:48,000円

|        |                                       |                 |
|--------|---------------------------------------|-----------------|
| 物件種目   | 貸マンション                                |                 |
| 最寄駅    | JR黒崎駅                                 |                 |
| 部屋タイプ  | 3LDK                                  |                 |
| 賃貸条件   | 賃料 <b>48,000円</b><br>敷金 <b>3ヶ月(3)</b> |                 |
| 物件所在地  | 北九州市八幡西区上上津役3丁目6-1                    |                 |
| 交通     | 西鉄バス上の原バス停 徒歩8分                       |                 |
| 建物名    | ホワイトキヤッスル上の原AII                       |                 |
| 構造・規模  | RC造5階建5階部分                            |                 |
| 使用部分積面 | 56.2㎡                                 |                 |
| 間取図    | 左図参照                                  |                 |
| 築年月    | 1983年7月                               | 契約期間 2年         |
| 管理費等   | 無                                     |                 |
| 駐車場    | 5,000円/月(管理組合指定)                      |                 |
| 現況     | 空                                     | 入居日 即           |
| 本体設備   | バルコニー                                 |                 |
| 各戸設備   | 給湯・シャワー                               |                 |
| 床等     | 502号室                                 |                 |
| 備考     |                                       |                 |
| 会員番号   | 80901062                              | 物件番号 76520153-1 |

アットホーム・ファクトシート (不動産情報流通システム専用物件資料)



図面コード: 1239302 物件番号 76520153-1

福岡県知事免許(2)第13975号 (社)福岡県宅地建物取引業協会会員

# アイルハウジング

北九州市八幡西区沖田2丁目4-33 芳英ビル1F  
☎093(614)3180 FAX093(614)3181

客付会社様へ

|                 |              |             |      |
|-----------------|--------------|-------------|------|
| 手数料<br>手取<br>敷金 | 保証<br>料<br>率 | 借<br>入<br>率 | 100% |
| 手数料<br>手取<br>敷金 | 保証<br>料<br>率 | 借<br>入<br>率 | 100% |

■取引態様: 媒介

■情報公開日: 17.12.14

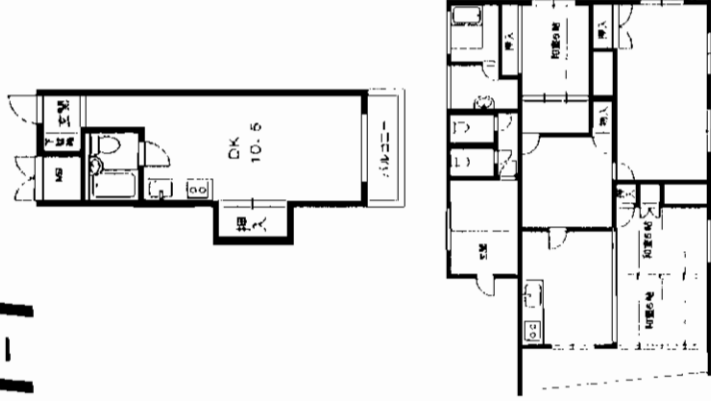
物件所在  
福岡  
八幡西区  
上上津役

# 小倉北区香春ロ一丁目1-1

賃貸マンション

間取：1ルーム・4LDK  
 賃料：35,000円・95,000円  
 敷金：3(3)・4(3)  
 共益：3,000円  
 構造：RC造4階建  
 交通：香春ロバス停歩1分  
 設備：バル・シヤ・給湯

**アースコート香春ロ**  
 1ルームは事務所使用可

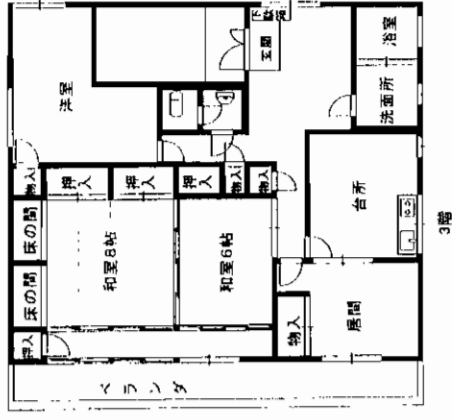


# 小倉南区徳力三丁目8-10

賃貸マンション

## 徳力上田ビル

間取：4DK  
 賃料：100,000円  
 敷金：5(4)  
 構造：RC造3階建3階部分  
 交通：[モノ]徳力公団前駅歩5分  
 設備：バル・シヤ・給湯

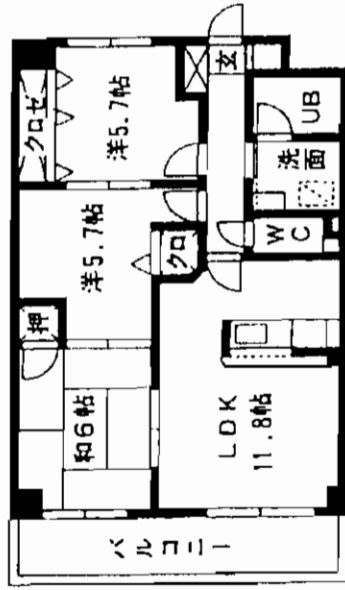


# 小倉南区田原新町二丁目5-1

賃貸マンション

## ザ・モール近く

間取：3LDK  
 賃料：81,000円  
 敷金：4(3)  
 共益：5,000円  
 構造：RC造6階建3階部分  
 交通：JR下曽根駅歩4分  
 設備：バル・シヤ・給湯・追焚



## KSCビル

# 戸畑区高峰二丁目6-32

賃貸一戸建

## 庭付き

間取：4DK  
 賃料：80,000円  
 敷金：5(4)  
 駐車：1台可  
 構造：木造2階建  
 設備：給湯・シヤ・庭



アットホーム・ファクトシート (不動産情報流通システム専用物件資料)



図面コード：1248012 会員番号80900233 物件番号76520306-5

福岡県知事免許(5)第10191号

**YESTATION**  
**エステーション**

〒802-0064 北九州市小倉北区片野三丁目9-18

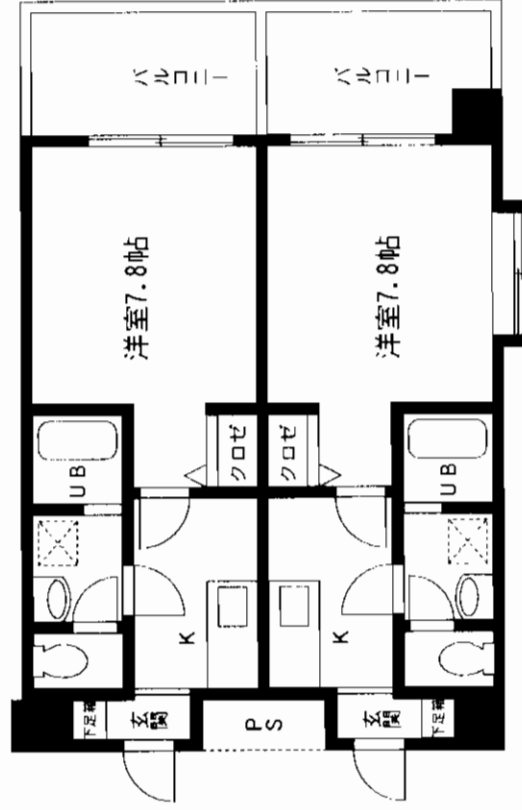
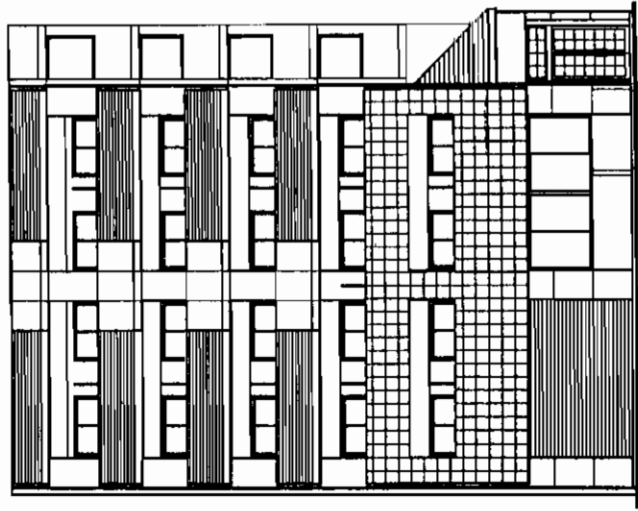
**福岡地所 093(922)3511**  
 http://www.f-jisho.jp/ E-mail info@f-jisho.jp

客付会社様へ  
 広告料等相談可

手続料 0%  
 手数料 0%  
 手数料 0%  
 手数料 100%  
 手数料 100%  
 取引態様：媒介  
 情報公開日：17.12.14

物件所在  
 福岡  
 小倉北区  
 香春ロ

# 新築賃貸マンション



# 新築賃貸マンション

JR南小倉駅

1K

賃料 **4.1万円**~**4.4万円**

敷金**4ヶ月**(敷引**3ヶ月**)

|      |                                     |      |            |      |                 |                |   |           |        |     |     |              |                                     |                   |    |
|------|-------------------------------------|------|------------|------|-----------------|----------------|---|-----------|--------|-----|-----|--------------|-------------------------------------|-------------------|----|
| 物件種目 | 最寄駅                                 |      | 間取タイプ      | 賃貸条件 | 物件所在地           | 交通             | 建物  | 築年月       | 管理費等   | 駐車場 | 現況  | 本体設備         | 各戸設備                                | 保険等               | 備考 |
|      | JR南小倉駅                              |      | 1K         |      | 北九州市小倉北区原町2丁目5番 | 西鉄バス大手町西停 徒歩2分 | 建物名<br>仮)大賀マンション<br>構造・規模<br>鉄筋コンクリート造6階建<br>使用部分<br>24.90㎡<br>間取内訳<br>1K×20戸 | 平成18年2月末日 | 4,000円 | 2年  | 建築中 | 電気・水道・LPG・EV | 給湯シャワー・AC・SD・TVモニター・オートロック・ウォッシュレット | 加入義務2年間 料金15,400円 |    |
| 築年月  | 平成18年2月末日                           | 契約期間 | 2年         |      |                 |                |   |           |        |     |     |              |                                     |                   |    |
| 管理費等 | 4,000円                              |      |            |      |                 |                |   |           |        |     |     |              |                                     |                   |    |
| 駐車場  |                                     |      |            |      |                 |                |   |           |        |     |     |              |                                     |                   |    |
| 現況   | 建築中                                 | 入居日  | 平成18年3月上旬  |      |                 |                |   |           |        |     |     |              |                                     |                   |    |
| 本体設備 | 電気・水道・LPG・EV                        |      |            |      |                 |                |   |           |        |     |     |              |                                     |                   |    |
| 各戸設備 | 給湯シャワー・AC・SD・TVモニター・オートロック・ウォッシュレット |      |            |      |                 |                |   |           |        |     |     |              |                                     |                   |    |
| 保険等  | 加入義務2年間 料金15,400円                   |      |            |      |                 |                |   |           |        |     |     |              |                                     |                   |    |
| 備考   |                                     |      |            |      |                 |                |   |           |        |     |     |              |                                     |                   |    |
| 会員番号 | 80901280                            | 物件番号 | 76520316-8 |      |                 |                |   |           |        |     |     |              |                                     |                   |    |



- ・CATV対応! ネット24時間利用可 (2,000円/月)
- ・モデルルーム平成18年2月1日予定
- ・1F店舗、事務所募集中

西鉄バス **大手町西停徒歩2分**



アットホーム・ファクトシート (不動産情報流通システム専用物件資料)



図面コード: 1233113 物件番号 76520316-8

(社)福岡県宅地建物取引業協会会員  
福岡県知事免許(1)第15027号

(有)アークランド 北九州市小倉北区白銀1丁目3-5

TEL093-922-2306

FAX093-922-2309

客付会社様へ  
広告転載可  
広告費相談可

|     |    |    |      |
|-----|----|----|------|
| 手数料 | 0% | 0% | 100% |
| 仲介料 | 0% | 0% | 100% |
| 保証料 | 0% | 0% | 100% |

■取引趣様: 媒介  
■情報公開日: 17.12.16

物件所在  
福岡  
小倉北区  
原町

# アーリントン

西鉄バス「砂津チャチャタウン前」駅徒歩5分



※これまでの賃貸マンションの懸念を覆す、  
充実の設備&システムが満載!\*

①24時間管理人員駐在&高賃24時間管理システム導入

②セキュリティは万全です

③ペット飼育OKのお部屋もあり!!(小型犬のみ可、その場合は家賃に+2,000円)

④敷地内駐車場はカード管理により24時間出入庫OK!!(一部時間貸もあり)

⑤クリーニング24時間取次サービス(有料)

⑥食卓宅配サービス(有料)

⑦ゆとり広々バスルーム&洗面所

⑧シティホテルを思わせるエンタランスホール

※モテテイルーム見学受付中!!(完全予約制のため、お電話でお問合せ下さい)

特優賃入居に関する資格

自ら居住するために住宅を必要としていること。

・現に同居し又は同居しようとする配偶者又は親族があること。

・入居者の所得が月額200,000円から601,000円までの世帯(世帯主の年齢が

39歳以下の場合)は月額153,000円から601,000円までの世帯)

高優賃入居に関する資格

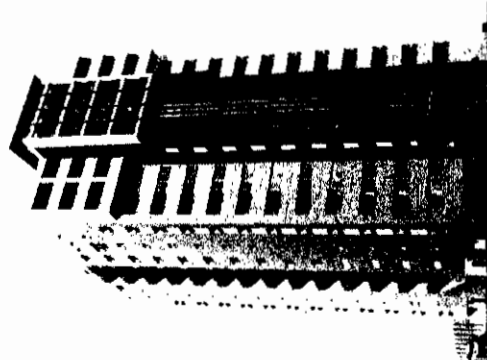
・年齢が60歳以上の単身者または夫婦の場合はどちらかが60歳以上)世帯、

もしくは同居者が60歳以上の親族等です。所得に関する制限はありません。

(別途緊急連絡システム利用料金として月額要4,000円)

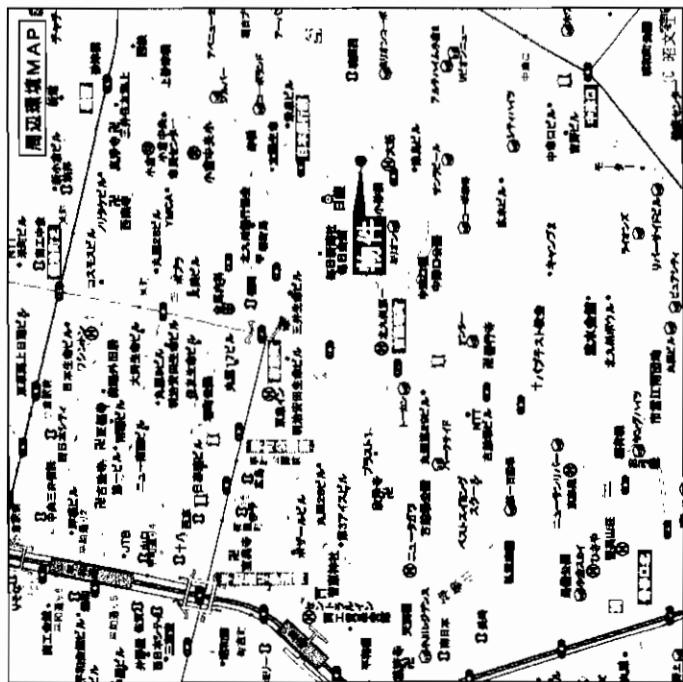
※特優賃・高優賃の住宅は、入居者の所得に応じて家賃補助が受けられる

※場合があります。

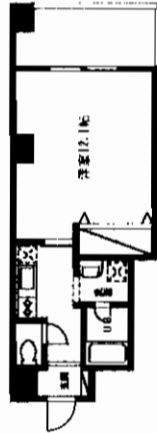


## 特優賃・高優賃併設

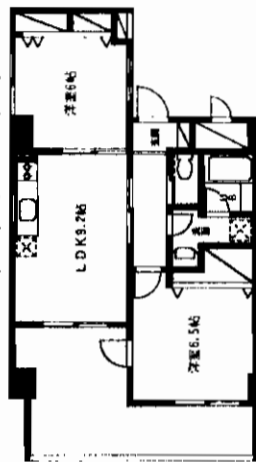
| タイプ            | 高優賃 | 特優賃 | 家賃            | 管理費等    | 敷金  | 保証料    | 専任管理 |
|----------------|-----|-----|---------------|---------|-----|--------|------|
| 1K             | 高優賃 | 特優賃 | 5.4万円~6.0万円   | 6,000円  | 3ヶ月 | 6,000円 | 10戸  |
|                | 一般  | 一般  | 5.9万円~6.6万円   | 6,000円  | 3ヶ月 | 3ヶ月    | 28戸  |
| 1LDK           | 高優賃 | 特優賃 | 6.3万円         | 6,000円  | 3ヶ月 | 6,000円 | 4戸   |
|                | 一般  | 一般  | 7.1万円~7.4万円   | 6,000円  | 3ヶ月 | 3ヶ月    | 18戸  |
| 2LDK           | 高優賃 | 特優賃 | 7.1万円~7.2万円   | 8,000円  | 3ヶ月 | 8,000円 | 18戸  |
|                | 一般  | 一般  | 7.0万円~7.1万円   | 6,000円  | 3ヶ月 | 6,000円 | 2戸   |
| 2LDK<br>バルコニー付 | 高優賃 | 特優賃 | 8.2万円         | 6,000円  | 3ヶ月 | 6,000円 | 4戸   |
| 3LDK<br>バルコニー付 | 高優賃 | 特優賃 | 12.9万円~14.6万円 | 10,000円 | 4ヶ月 | 4ヶ月    | 3戸   |



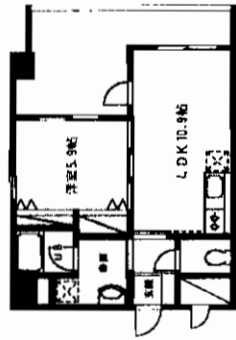
Ⓔtype 1K  
35.49㎡(バルコ6.97㎡)



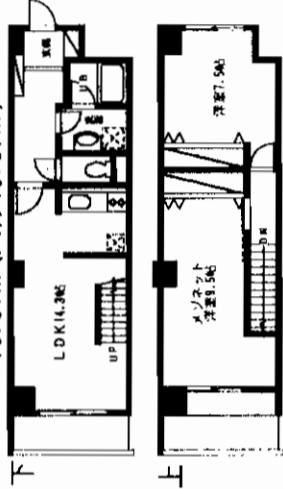
Ⓒ2type 2LDK  
51.58㎡(バルコ15.68㎡)



Ⓓ2type 1LDK  
41.28㎡(バルコ16.23㎡)



Ⓔtype 2LDK メンネット  
73.91㎡(バルコ10.67㎡)



西鉄バス 砂津チャチャタウン前停

1K・1LDK・2LDK・3LDK

賃料 左図参照

北九州市小倉北区中津口1丁目1番41号

西鉄バス砂津チャチャタウン前停 徒歩5分

建物名 アーリントン

構造・規模 RC造15階建

使用部分 間取内訳

築年月 平成18年1月完成予定 契約期間

管理費等 左図参照

駐車場 18,900円

現況 建築中 入居日 平成18年2月中旬予定

本体設備 E.V・オートロック

各戸設備 給湯・シャワー・バルコニー・パラボラ・フローリング

保険等

備考

会員番号 80901336 物件番号 76520308-1

アットホーム・ファクトシート(不動産情報流通システム専用物件資料)



図面コード: 1279312 物件番号: 76520308-1

福岡県知事免許(1)第15392号



株式会社 徳増興産

北九州市小倉北区堺町1丁目9-6-2F

8093(512)5550

FAX093(512)5530

客付会社様へ

|     |    |     |      |
|-----|----|-----|------|
| 手数料 | 0% | 償還  | 100% |
| 手数料 | 0% | 手数料 | 100% |
| 手数料 | 0% | 手数料 | 100% |

取引態様: 媒介

情報公開日: 17.12.15

物件所在地  
福岡  
小倉北区  
中津口

# グラフィックス城野

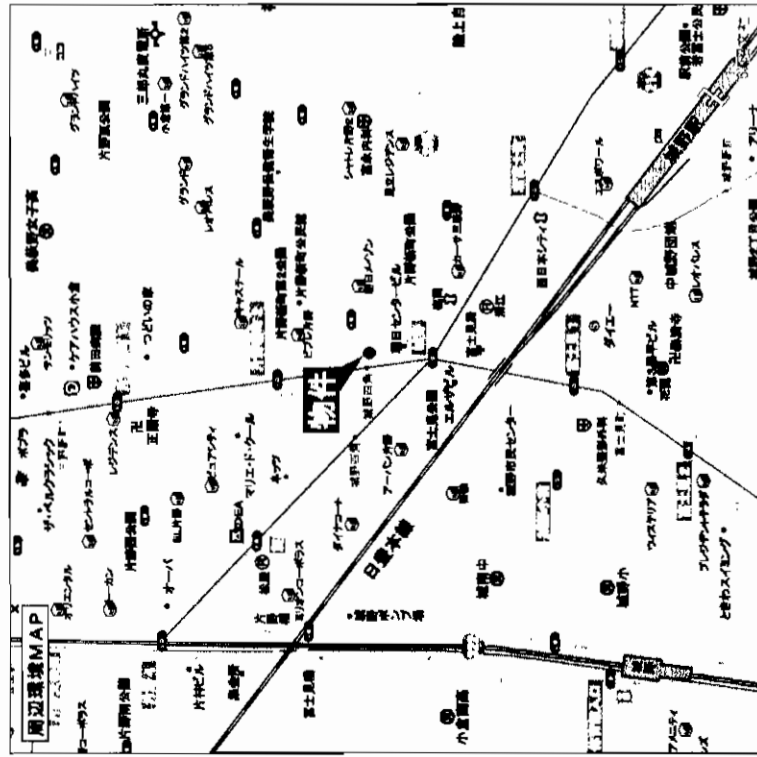
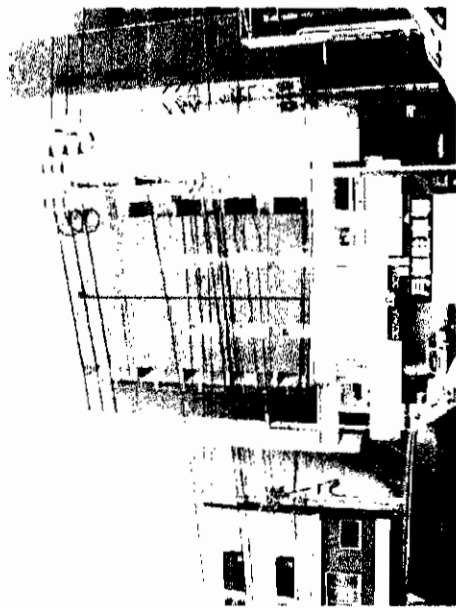
JR日豊本線

# 「城野」駅徒歩3分

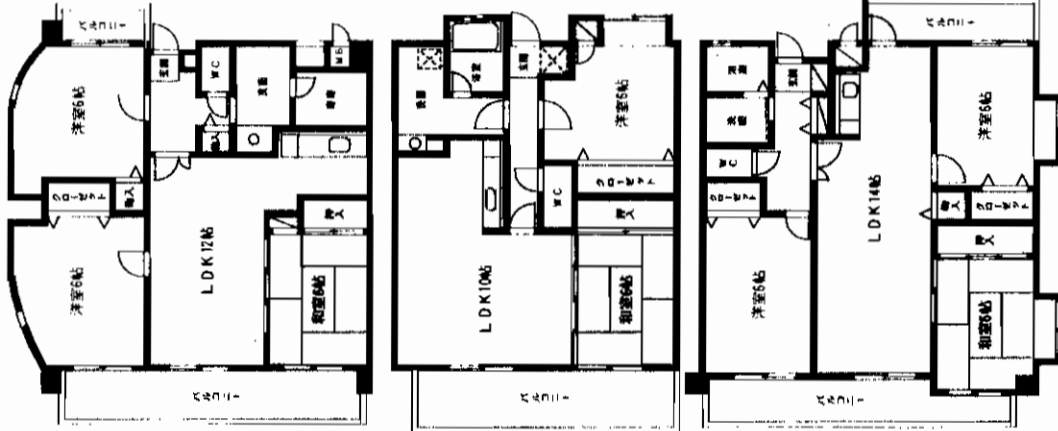
【特定優良賃貸住宅制度とは】  
人口の著しく減少している地区に、  
優良なファミリー向けの賃貸住宅の供給を  
促進するために、  
北九州市が建設費と家賃の一部を  
補助する制度です。

入居資格があります。  
入居には次の基準を満たす必要があります。

1 自ら居住する必要があること。  
2 収入が一定以上あること。  
3 年齢が20歳以上65歳未満であること。  
4 入居希望の物件の敷金・礼金・保証料を  
支払うことができること。  
5 その他、募集要項に記載されている条件を満たすこと。



## <便利な立地です!!>



401号  
(70.51m<sup>2</sup>)

302号・502号・602号  
(60.99m<sup>2</sup>)

303号・403号  
(73.72m<sup>2</sup>)

日豊本線 城野駅

2LDK・3LDK

賃料 7.4万~7.5万円・8.4万~8.6万円

敷金2ヶ月

物件所在地 小倉北区片野新町2-12-24

交通 JR日豊本線城野駅 徒歩3分

建物名 グラフィックス城野

構造・規模 鉄筋コンクリート造7階建

使用部分 60.99m<sup>2</sup>~73.72m<sup>2</sup>(向き:南)

間取内訳 間取図参照

築年月 1999年2月 契約期間 2年

管理費等 4,500円

駐車場 9,000円(敷地内)

現況 空

本体設備 都市ガス・エレベーター・オートロック

各戸設備 風呂・水後トイレ・ガスコンロ・ガス給湯・シャワー・バルコニー・フローリング・BSアンテナ

保険等 18,900円/2年(2LDK)・21,000円/2年(3LDK)

備考 上記は基本賃料のため北九州市より補助が出る場合、賃料の変動があります。

会員番号 80901219 物件番号 76520305-1

アットホーム・ファクトシート (不動産情報流通システム専用物件資料)



図面コード: 1279312 物件番号: 76520305-1



福岡県知事(1)第14780号 所属団体 福岡県宅地建物取引業協会

株式会社 不動産中央情報センター

本店

北九州市小倉南区富士見二丁目2番6号

8093(931)5196

FAX093(951)1889

担当: 篠原、友保

客付会社様へ

広告費相談可

|     |    |     |      |
|-----|----|-----|------|
| 手続料 | 0% | 保証料 | 100% |
| 敷料  | 0% | 仲介料 | 100% |

取引態様: 媒介

情報公開日: 17.12.16

物件所在

福岡

小倉北区

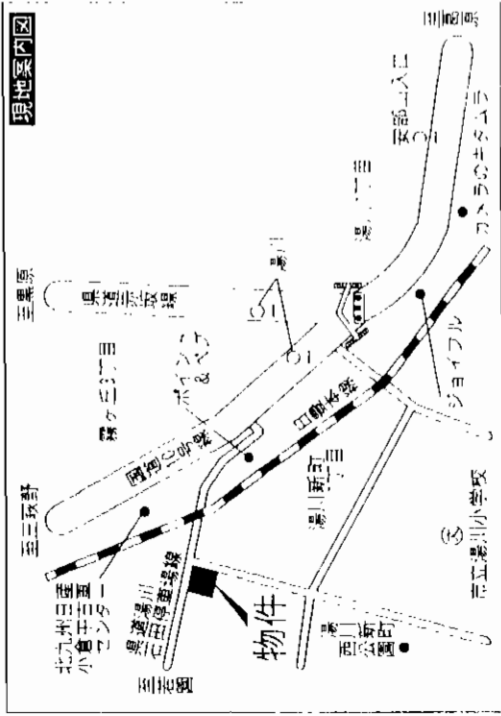
片野新町

# ネクスサス湯川新町

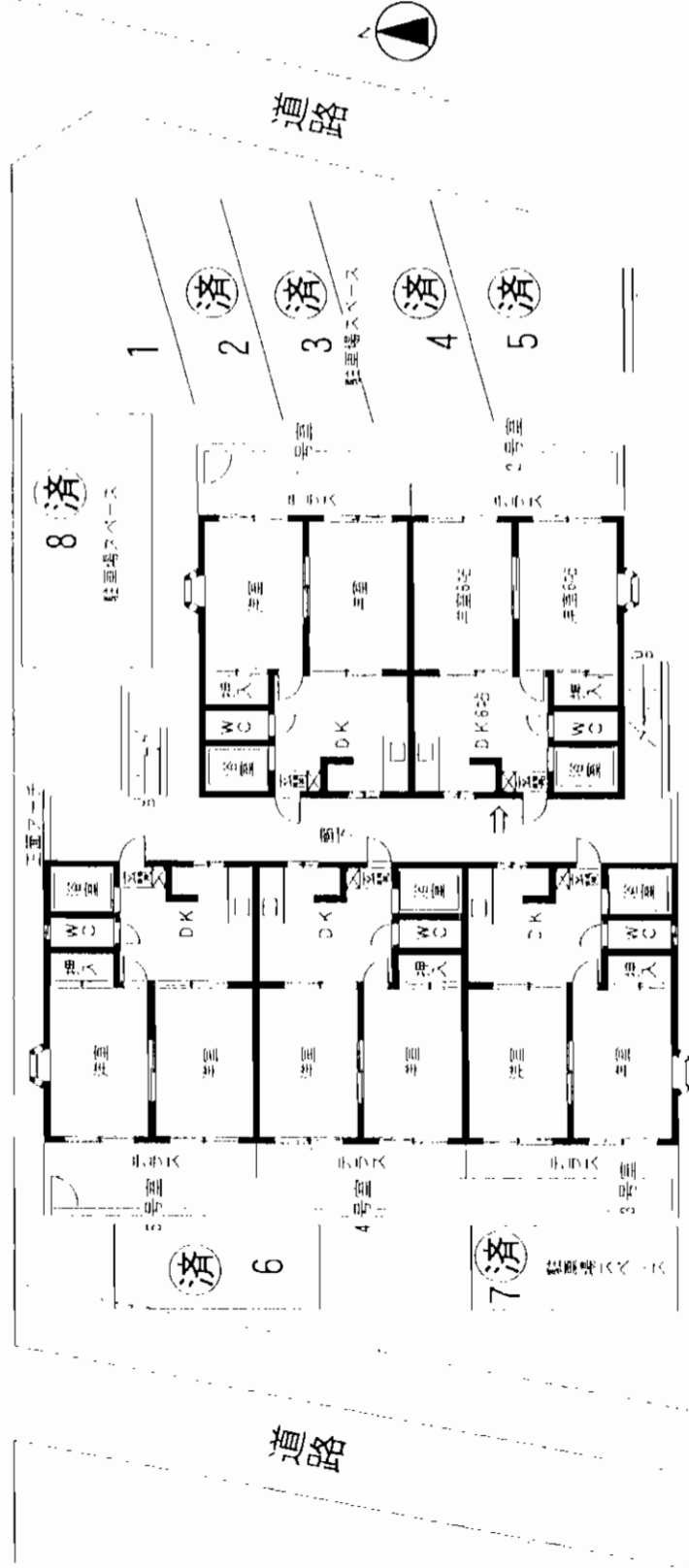
全戸2DK ロフト付(1・2Fとも)

とってもスナキな  
お部屋です。

空室 101-203号

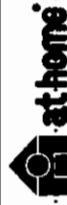


道路



|        |                                 |      |            |
|--------|---------------------------------|------|------------|
| 物件種目   | 貸コーポ                            |      |            |
| 最寄駅    | 西鉄バス湯川停                         |      |            |
| 間取タイプ  | 2DK                             |      |            |
| 賃料     | 48,000円                         |      |            |
| 賃貸条件   | 敷金3ヶ月(3)                        |      |            |
| 物件所在地  | 北九州市小倉南区湯川新町1丁目1番60号            |      |            |
| 交通     | 西鉄バス湯川停 徒歩4分                    |      |            |
| 建物名    | ネクスサス湯川新町                       |      |            |
| 構造・規模  | 木造2階建                           |      |            |
| 使用部分面積 | 36.72m <sup>2</sup> (IFはフローリング) |      |            |
| 間取内訳   | 洋6・洋6・DK6                       |      |            |
| 築年月    | 平成3年                            | 契約期間 | 2年自動更新     |
| 管理費等   | 3,000円                          |      |            |
| 駐車場    | 4,000円(近隣5,000円)                |      |            |
| 現況     | 空                               | 入居日  | 即          |
| 本体設備   | IFはシャッター雨戸付・専用庭                 |      |            |
| 各戸設備   | 給湯・都市ガス・エアコン・バルコニー              |      |            |
| 保険等    | 契約期間2年間 保険料金20,000円             |      |            |
| 備考     | ロフト付                            |      |            |
| 会員番号   | 80900558                        | 物件番号 | 76520322-8 |

アットホーム・ファクトシート (不動産情報流通システム専用物件資料)



図面コード: 1237314 物件番号 76520322-8

〒805-0050 北九州市八幡東区春の町二丁目2番20号

福岡県知事免許(2)第14124号 (社)福岡県宅地建物取引業協会会員

有限会社 Aプランニング

PLANNING

☎093(671)3121

FAX093(671)3127

客付会社様へ

|     |    |      |
|-----|----|------|
| 手数料 | 0% | 100% |
| 登記料 | 0% | 100% |
| 印紙料 | 0% | 100% |

■取引態様: 媒介

■情報公開日: 17.12.16

物件所在  
福岡  
小倉南区  
湯川新町