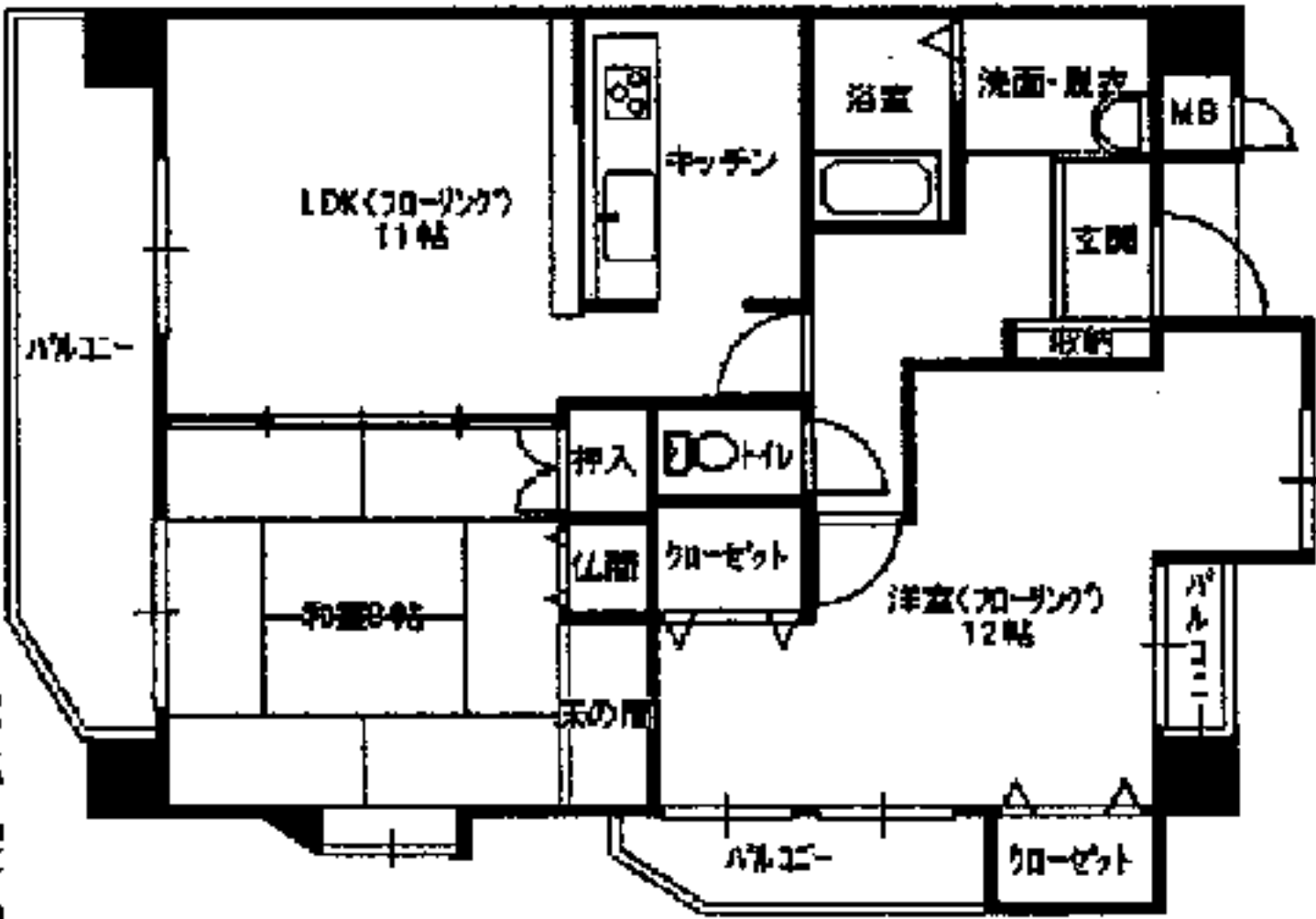
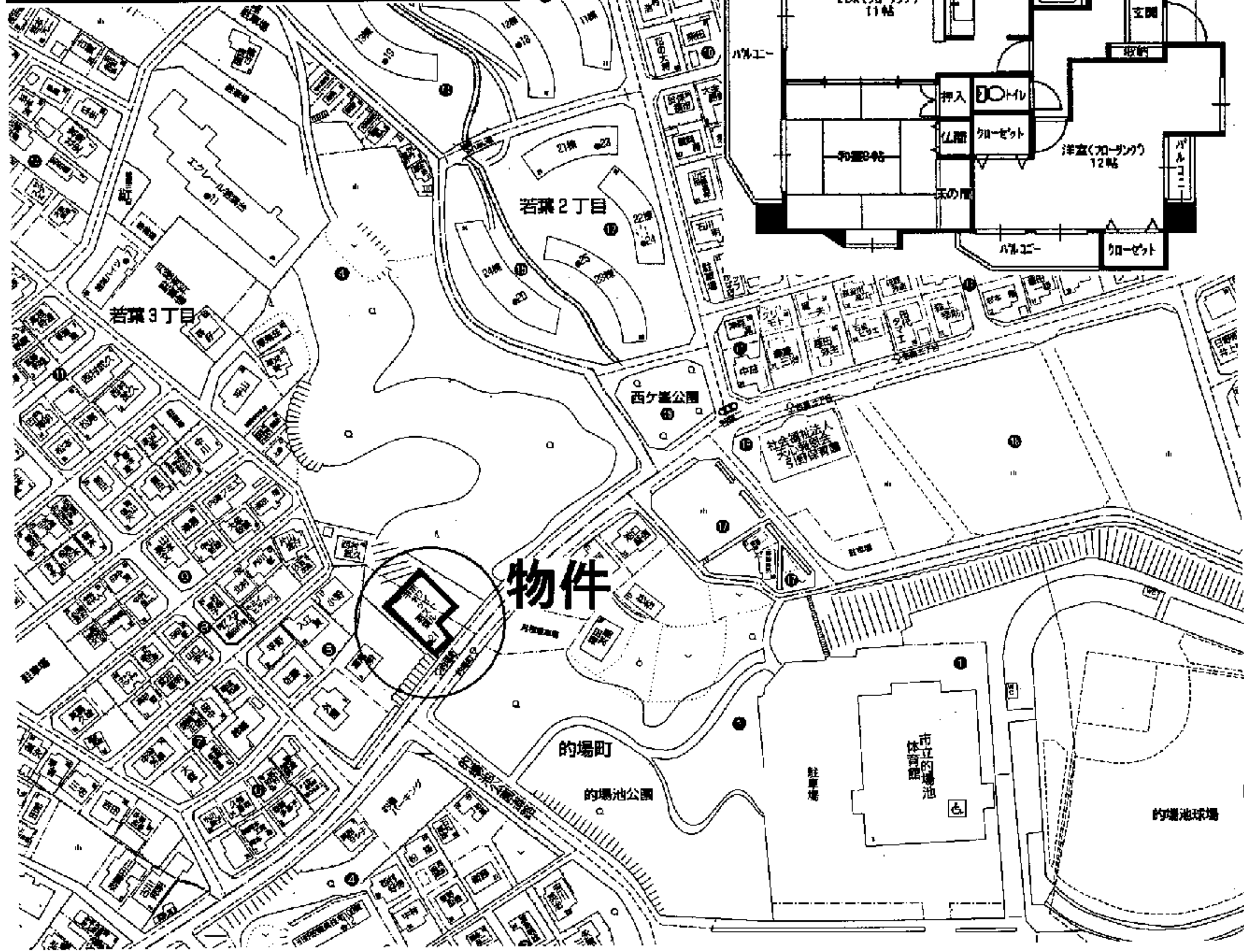


ホワイトキャッスル若葉

4LDK⇒2LDKに改築



売マンション

ホワイトキャッスル若葉

西鉄バスの的場町停

2LDK

1,050万円

物件種目	北九州市八幡西区若葉3丁目5-1(住居表示)		
物件所在地	605号		
交通	的場町バス停 徒歩1分		
建物	構造・規模	鉄骨鉄筋コンクリート造9階建6階部分	
	専有面積(使用部分面積)	壁芯80.99m ²	バルコニー面積
	間取内訳	和8・洋12・LDK11	
土地権利	所有権	用途地域	第1種中高層住居専用地域
築年月	平成6年3月	総戸数	33戸
管理形態	自主管理	管理方式	自主管理
管理費	6,890円/月	修繕立金	4,860円/月
現況	空家	引渡日	相談
駐車場	敷地内 6,500円/月	施工会社	
本体設備	電気・上、下水道・都市ガス・エレベーター		
各戸設備	給湯・フローリング・ウォシュレット・システムキッチン		
備考	4LDKを2LDKに改築 バリアフリー		