

# ヴァンベール大浦 A棟201号

2LDK

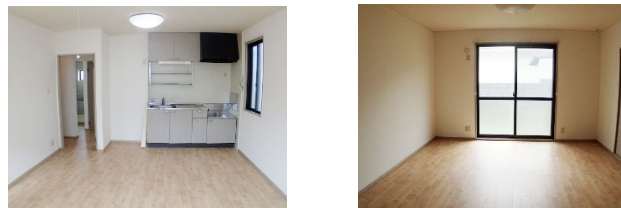
軽量鉄骨

1996年5月

2階建て



入居促進キャンペーン実施！  
 ☆選べるお家賃☆  
 礼金無 → 月4,000円増し  
 礼金1ヶ月 → 月2,000円増し  
 礼金3ヶ月 → 月2,000円引き



医生丘小学校区・浅川中学校区



24時間安心サポート880円/月  
 町内負担金250円/月  
 全保連 月額賃料の80%/入居時のみ  
 鍵交換 13,200円/入居時のみ  
 駐車場プレート 1,320円/入居時のみ  
 退去時室内清掃・消毒 家賃1ヶ月分/退去時

物件種目	<b>貸アパート</b>		
最寄駅	JR鹿児島本線 折尾駅		
間取りタイプ	2LDK		
賃貸条件	賃料	<b>52,000 円</b>	
	一時金等	<b>礼金2ヶ月</b>	
所在地	北九州市八幡西区大浦1丁目8-20		
交通	JR鹿児島本線 折尾駅より徒歩17分		
建物	建物名	ヴァンベール大浦 A棟	
	構造・規模	軽量鉄骨造 2階建 2階部分	
	使用部分面積	63.3㎡	
	間取内訳	間取り図参照	
築年月	1996年5月	契約期間	2年
管理費等	無		
駐車場	有 6,600円/月		
現況	空	入居日	即時
本体設備			
各戸設備			
保険	加入要(三井住友海上)		
備考	普通契約(更新料11,000円/2年毎)or定期契約(再契約料16,500円/5年)		
	1年未満の退去に関し違約金(賃料の2ヶ月分)の特約あり 2年未満の退去に関し違約金(賃料の1ヶ月分)の特約あり		
会員番号		物件番号	8070874010820

物件番号 8070874010820

福岡県知事免許 (6) 第 12851 号

**有限会社 羽田照**

〒807-0803 北九州市八幡西区千代ヶ崎1丁目2-15

TEL:093-602-3332 FAX:093-602-2888

E-MAIL:habu@bz03.plala.or.jp HP:http://www.opq.jp

【客付会社様へ】

■手数料:

■取引態様:

■情報公開日:

物件所在