

# ヴァンベール大浦 A棟102号

2LDK

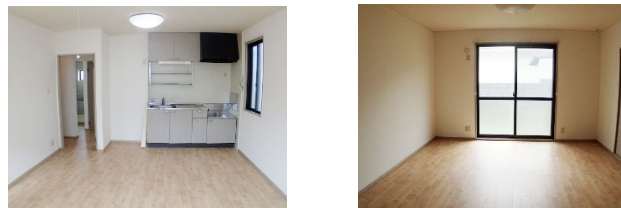
軽量鉄骨

1996年5月

2階建て



入居促進キャンペーン実施！  
 ☆選べるお家賃☆  
 礼金無 → 月4,000円増し  
 礼金1ヶ月 → 月2,000円増し  
 礼金3ヶ月 → 月2,000円引き



医生丘小学校区・浅川中学校区



24時間安心サポート880円/月  
 町内負担金250円/月  
 全保連 月額賃料の80%/入居時のみ  
 鍵交換 13,200円/入居時のみ  
 駐車場プレート 1,320円/入居時のみ  
 退去時室内清掃・消毒 家賃1ヶ月分/退去時

## 貸アパート

JR鹿児島本線 折尾駅

2LDK

賃料 **51,000 円**  
 一時金等 **礼金2ヶ月**

所在地 北九州市八幡西区大浦1丁目8-20

交通 JR鹿児島本線 折尾駅より徒歩17分

建物	建物名	ヴァンベール大浦 A棟		
	構造・規模	軽量鉄骨造 2階建 1階部分		
	使用部分面積	63.3㎡		
間取内訳	間取り図参照			

築年月 1996年5月 契約期間 2年

管理費等 無

駐車場 有 6,600円/月

現況 空 入居日 即時

本体設備

各戸設備

保険 加入要(三井住友海上)

備考 普通契約(更新料11,000円/2年毎)or定期契約(再契約料16,500円/5年)  
 1年未満の退去に関し違約金(賃料の2ヶ月分)の特約あり  
 2年未満の退去に関し違約金(賃料の1ヶ月分)の特約あり

会員番号 物件番号 8070874010820

物件番号 8070874010820

福岡県知事免許 (6) 第 12851 号

〒807-0803 北九州市八幡西区千代ヶ崎1丁目2-15

有限会社 羽田照

TEL:093-602-3332 FAX:093-602-2888

E-MAIL:habu@bz03.plala.or.jp HP:http://www.opq.jp

【客付会社様へ】

■手数料:

■取引態様:

■情報公開日:

物件所在