

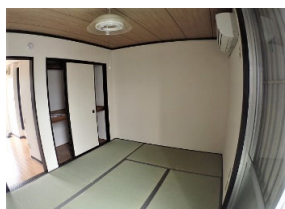
# 八幡西区大浦

## コーポ四季

☆スーパー、コンビニ、飲食店等が徒歩圏内で暮らしやすい場所です♪



24時間安心サポート880円/月  
鍵交換 13,200円/入居時のみ  
保証会社加入要



- ☆セブンイレブンまで徒歩3分
- ☆エフコープまで徒歩4分
- ☆産業医科大学正門まで徒歩6分

物件種目	<b>貸アパート</b>		
最寄駅	JR鹿児島本線 折尾駅		
間取タイプ	1K		
賃料	22,000円		
一時金等	礼金2ヶ月		
所在地	北九州市八幡西区大浦1丁目4-16		
交通	JR鹿児島本線折尾駅 徒歩17分		
建物	建物名	コーポ四季	
	構造・規模	軽量鉄骨造 2階建 2階部分	
	使用部分面積	18㎡	
	間取内訳	1K	
築年月	1984年2月	契約期間	2年
管理費等	無		
駐車場	近隣有り		
現況	空	入居日	即時
本体設備			
各戸設備	都市ガス、ガスコンロ設置可、バス・トイレ別		
保険	加入要(三井住友海上)		
備考	1年未満の退去に関し違約金(賃料の2ヶ月分)の特約あり		
	2年未満の退去に関し違約金(賃料の1ヶ月分)の特約あり		
会員番号		物件番号	8070874010416202

物件番号 8070874010416202

福岡県知事免許 (7) 第 12851 号

有限会社 羽田照

〒807-0803 北九州市八幡西区千代ヶ崎1丁目2-15

TEL:093-602-3332 FAX:093-602-2888

E-MAIL:habu@bz03.plala.or.jp HP:http://www.opq.jp

【客付会社様へ】

- 手数料:
- 取引態様:
- 情報公開日:

物件所在

# 賃貸計算書

様

物件名称	コーポ四季 202
物件所在地	北九州市八幡西区大浦1丁目4-16
契約日	年 月 日

福岡県知事(7)第12851号  
有限会社 羽田照  
取締役 羽生 敏男

北九州市八幡西区千代ヶ崎1丁目2-15-101

Tel 093-602-3332 Fax 093-602-2888

上記物件につきまして次の通り、ご計算申し上げます。

内 容	金 額	(内消費税)
敷 金		
礼 金	44,000円	
権 利 金		
賃 料 ( 月分)	22,000円	
月分日割り家賃		
共益費 ( 月分)		
月分日割り共益費		
駐車料 ( 月分)		
月分日割り駐車料		
保 険 料		
仲 介 料	24,200円	2,200円
保 証 料	25,000円	
24時間安心サポート	880円	80円
鍵交換費	13,200円	1,200円
小 計	129,280円	( 3,480円)
	△	
差 引 合 計	129,280円	

お支払い期限

お振込先

口座名義

※契約時に必要な書類(ご本人)

住民票 認印 その他

免許証写し 車検証コピー

※契約時に必要な書類(連帯保証人)

印鑑証明書 実印

備 考 火災保険は、別途三井住友海上とご契約をお願いいたします。