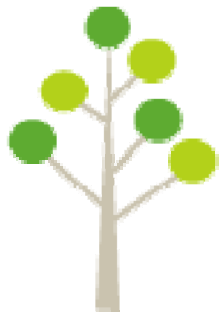


# 若松区本町 売地



サンリブ若松店まで徒歩4分  
 トライアルニ島店まで車で12分  
 イオン戸畑店まで車で12分

物件種目	<b>売地</b>		
最適用途	住宅用地		
最寄駅	JR若松駅		
土地面積	公簿 46.45 m <sup>2</sup>	ほかに私道面積	m <sup>2</sup>
価格	<b>240万円</b>		3.3m <sup>2</sup> 単価

所在地	北九州市若松区本町3丁目4-21		
交通	JR筑豊本線若松駅 徒歩6分		

土地権利	所有権	地目	宅地
都市計画	市街化区域	用途地域	商業
建ぺい率	80%	容積率	400%

他の制限

地勢 平坦

引渡条件

現況	更地	引渡日	即時
----	----	-----	----

接道状況 (角地・間口) 全面道路2m 1mセットバック

設備

備考

会員番号	物件番号	8080034030421
------	------	---------------

物件番号 8080034030421

福岡県知事免許 (6) 第 12851 号

**有限会社 羽田照**

〒807-0803 北九州市八幡西区千代ヶ崎1丁目2-15

TEL:093-602-3332 FAX:093-602-2888

E-MAIL:habu@bz03.plala.or.jp HP:http://www.opq.jp

【客付会社様へ】

■手数料:

■取引態様:

■情報公開日:

物件所在