

# 中古戸建住宅

## 中間市土手ノ内

改修費、改装費相談いたします！

物件案内



# 中古戸建住宅

筑豊電気鉄道 希望が丘高校前

4LDK

470 万円

中間市土手ノ内3丁目38-7

(地番) 中間市土手ノ内3丁目266番10、266番11

筑豊電気鉄道 希望が丘高校前駅 徒歩3分

土地面積 公簿 162.00 m<sup>2</sup> ほか私道面積 無

構造・規模 木造セメント瓦葺 2階建

面積 77.61m<sup>2</sup>(23.48坪)

間取内訳 間取図参照

土地権利	所有権	地目	宅地
都市計画	市街化区域	用途地域	第一種住居地域
建ぺい率	60 %	容積率	200 %

他の制限			
築年月	1975年4月	駐車場	1台
現況	空	引渡日	即時

建築確認

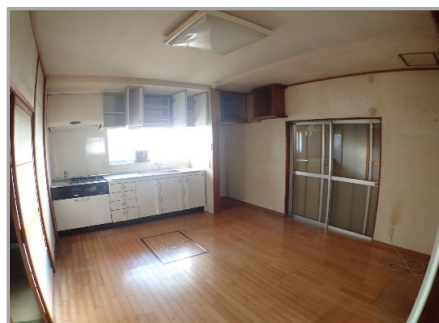
接道状況 一方 東接面9.8m 接道4.7m

設備 共同プロパンガス

備考

会員番号 物件番号 8090033033807

中間東小学校区・中間東中学校



物件番号 8090033033807

福岡県知事免許 (7) 第 12851 号

有限会社 羽田照

〒807-0803 北九州市八幡西区千代ヶ崎1丁目2-15-101

TEL:093-602-3332 FAX:093-602-2888

E-MAIL:habu@bz03.plala.or.jp HP:http://www.opq.jp

【客付会社様へ】

■手数料:

■取引態様:

■情報公開日:

物件所在